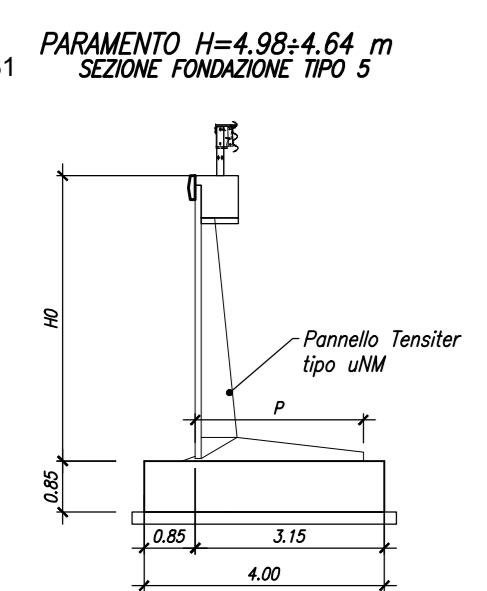
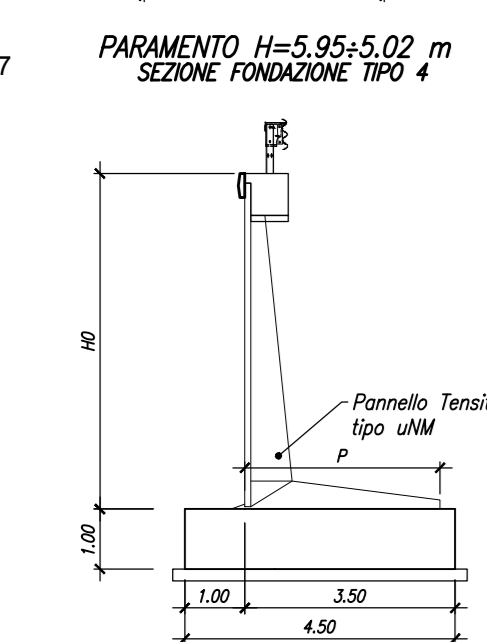


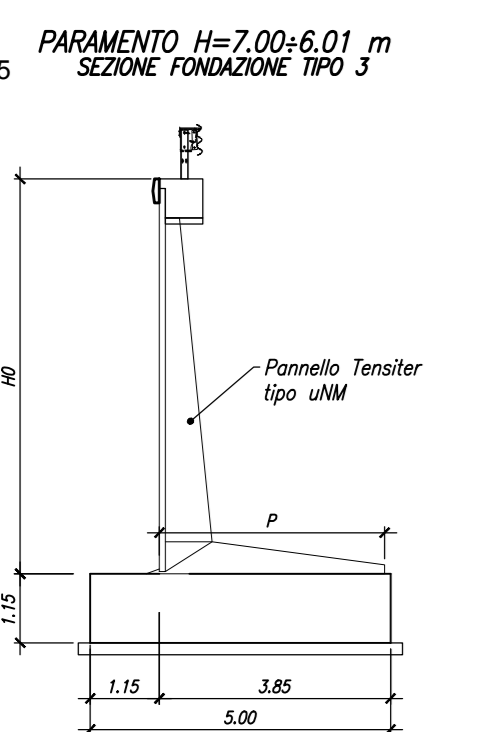
SEZIONE N. : A
 QT. PROGETTO : 264.531
 DIST.PROG. : 0+020.000
 DIST.PREC. : 10.000
 DIST.SUCC. : 10.000



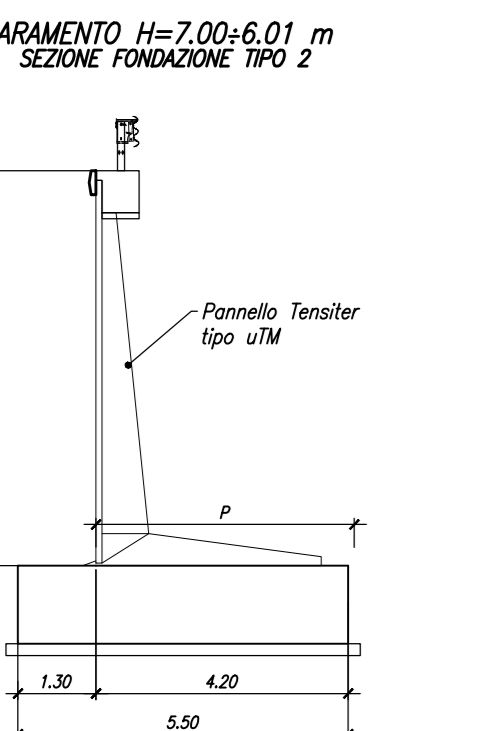
SEZIONE N. : B
 QT. PROGETTO : 265.367
 DIST.PROG. : 0+050.000
 DIST.PREC. : 10.000
 DIST.SUCC. : 10.000



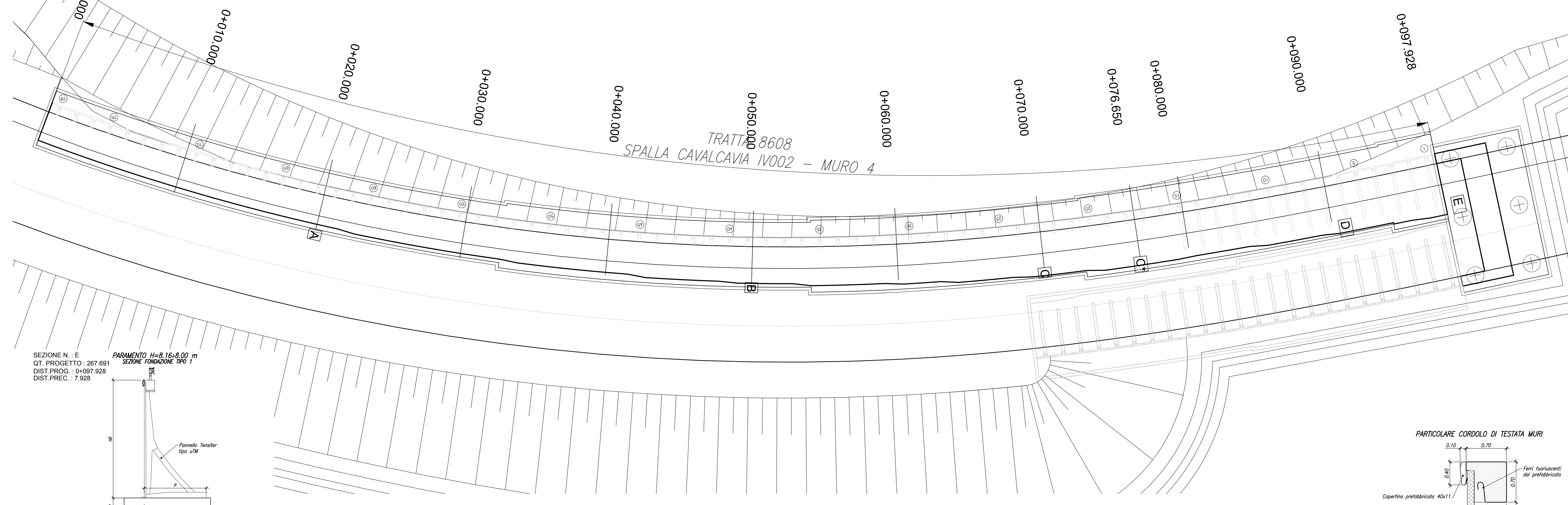
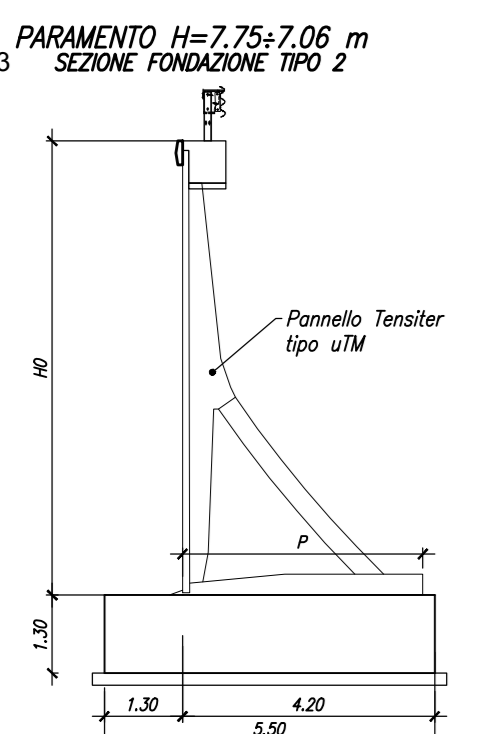
SEZIONE N. : C
 QT. PROGETTO : 266.365
 DIST.PROG. : 0+070.000
 DIST.PREC. : 10.000
 DIST.SUCC. : 10.000



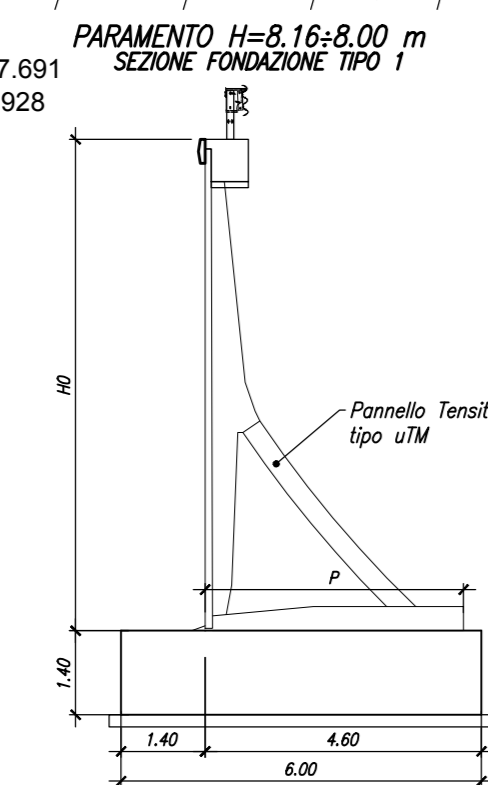
SEZIONE N. : C*
 PARAMENTO H=7.00+6.01 m
 SEZIONE FONDAZIONE TIPO 2



SEZIONE N. : D
 QT. PROGETTO : 267.353
 DIST.PROG. : 0+090.000
 DIST.PREC. : 10.000
 DIST.SUCC. : 7.928

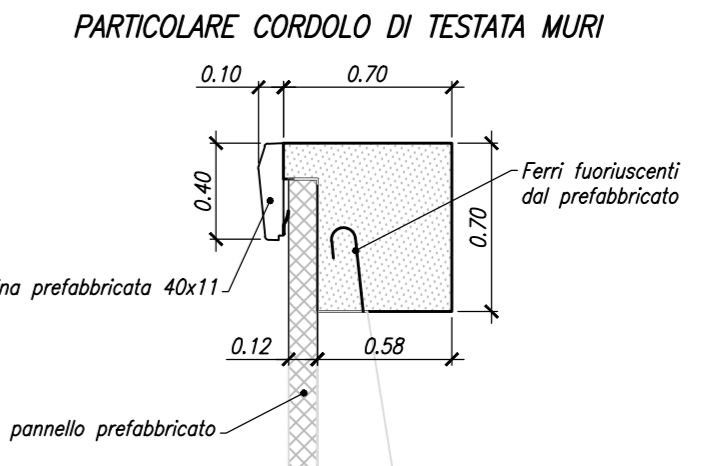
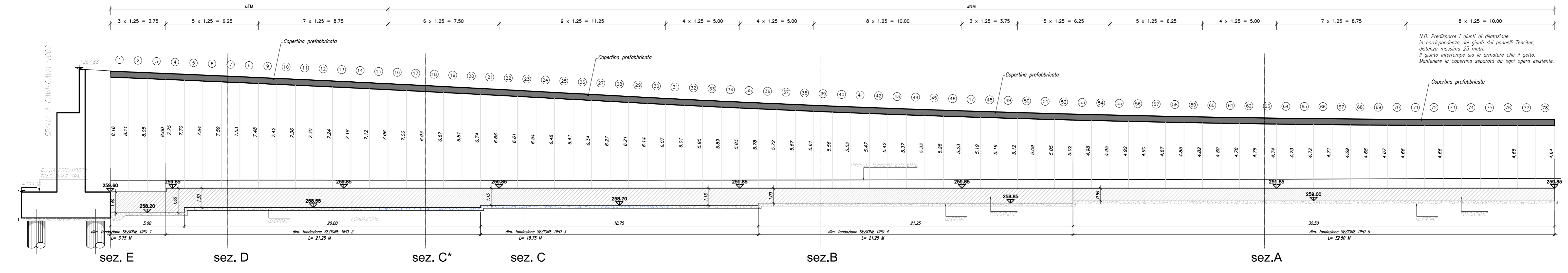


SEZIONE N. : E
 QT. PROGETTO : 267.691
 DIST.PROG. : 0+097.928
 DIST.PREC. : 7.928



N.B.: La tavola annulla e sostituisce quelle relative ai codici
 E_0_C01_RA006_A_OS_PZ_001_A_02
 E_0_C01_RA006_A_OS_PZ_002_A_02
 E_0_C01_RA006_A_OS_PZ_0032_A_01 del progetto esecutivo

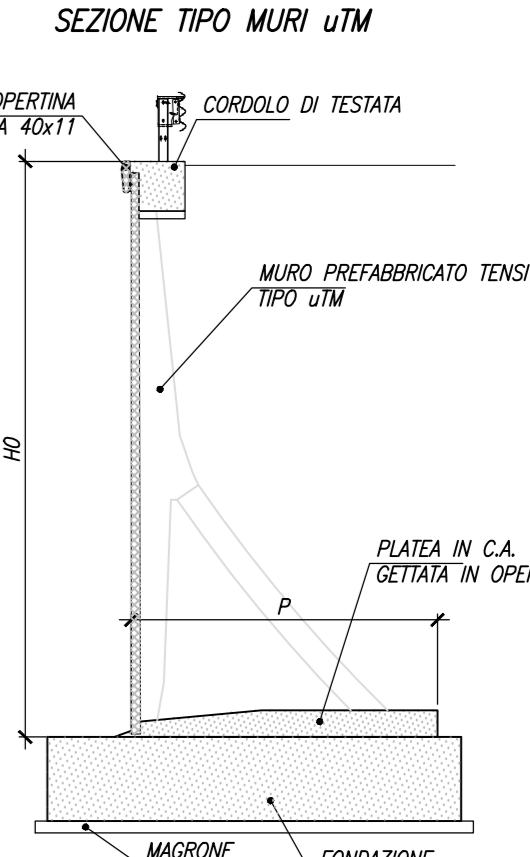
Tratta 8608: SPALLA A IV002-RAMPA G-MURO 4
 LUNGHEZZA: n.78 pannelli x 1,25 = 97,50m
 FACCIATA: normale, in CLS liscio



N.B. Prevedere i giunti di dilatazione in corrispondenza dei giunti dei pannelli Tensiter; distanza massima 25 metri. Il giunto interrompe sia le armature che il getto. Mantenere la copertina separata da ogni opera esistente.

Dimensioni della struttura

Appelli	Serie uNM			
	Altezza HO	Plata P	Prof. Pref.	Volumi getti
u1NM	4.50	2.65	2.19	0.782
u2NM	5.50	2.90	2.51	0.909
u3NM	5.50	3.15	2.81	1.054
u4NM	6.50	3.40	3.16	1.209
u5NM	6.50	3.65	3.48	1.374
u7NM	7.50	3.90	3.86	1.556



Dimensioni della struttura

Appelli	Serie uTM			
	Altezza HO	Plata P	Prof. Pref.	Volumi getti
u75TM	7.50	4.00	5.10	1.265
u85TM	8.00	4.20	5.51	1.529
u87TM	8.50	4.45	5.95	1.619

Rev. 0 - Emissione per aggiornamento tipologico pannello prefabbricato e modifica carpenteria della fondazione

MATRICE DI REVISIONE

REV	DATA	DESCRIZIONE MODIFICA
0	-	-
1	-	-
2	-	-
3	-	-
4	-	-
5	-	-

N.B.: LA TAVOLA SOSTITUISCE QUELLA RELATIVA AL CODICE [E] [D] [C01] RA006 [A] [05] [PE] [00] [A.02] DEL PROGETTO ESECUTIVO

CONCESSIONARI AUTOSTRADALI LOMBARDE

COLLEGAMENTO AUTOSTRADALE DALMINE - COMO - VARESE - VALICO DEL GAGGIOLLO E OPERE AD ESSO CONNESSE

TRATTE B1, B2, C, D, TRVA13+14, GREENWAY

AS BUILT

TRATTA B1 - SVINCOLO DI LOMAZZO (da Pk -0+850 a Pk +1+800)

OPERE D'ARTE MINORI
 OPERE DI SOSTEGNO
 MURO 4
 Planimetria e profilo

IDENTIFICAZIONE ELABORATO
 CODICE PROGETTO: F010178
 WBS

IMPRESA
 RAGGRUPPAMENTO TEMPORANEO IMPRESE:
 STRABAG A.G. (Mandatario)
 GLF Grandi Lavori (Mandatario)
 Fincostr S.p.A. (Mandatario)

CONCEDENTE
 CONCESSIONI AUTOSTRADALI LOMBARDE

RESPONSABILE DI PROGETTO ED INCARICATO DELL'ELABORAZIONE FRALLE VARIE PRESTAZIONI
 Ing. Alberto Cecchini

CONCSSIONARIO
 3TI ITALIA S.p.A.

APPROVATO
 Il Direttore dei Lavori
 Ing. Francesco Domenico

ELABORAZIONE PROGETTUALE
 PROGETTISTA:
 3TI PROGETTI ITALIA S.p.A.

3TI ITALIA S.p.A.
 INGEGNERIA TECNICA
 Png. Stefano Enzo Passari
 Ordine degli Ingegneri
 Provincia di Roma n. 20809

Redatto: Fero
 Verificato: Fero
 Approvato: Passari