

Dimensioni della struttura Serie uTM

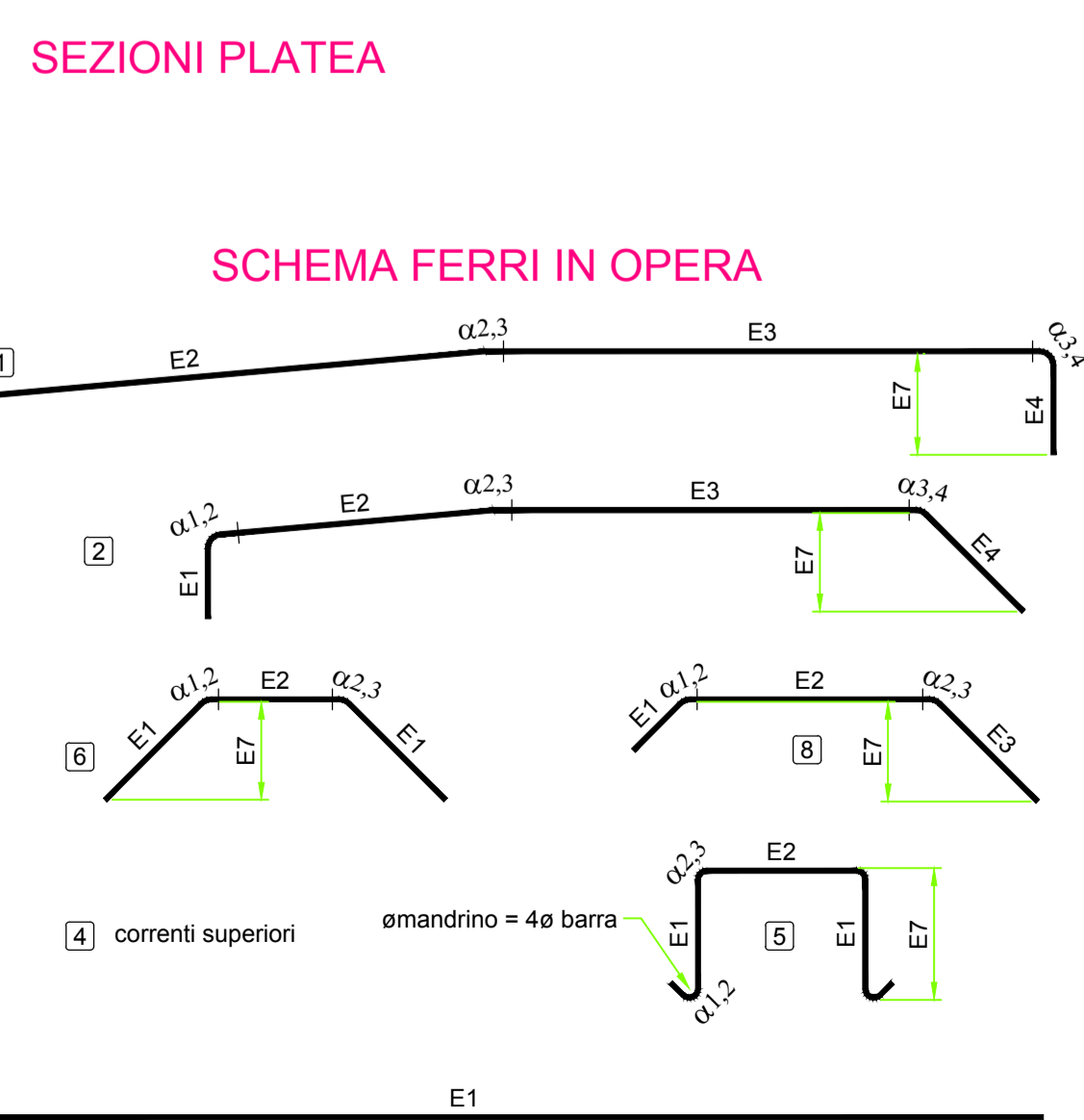
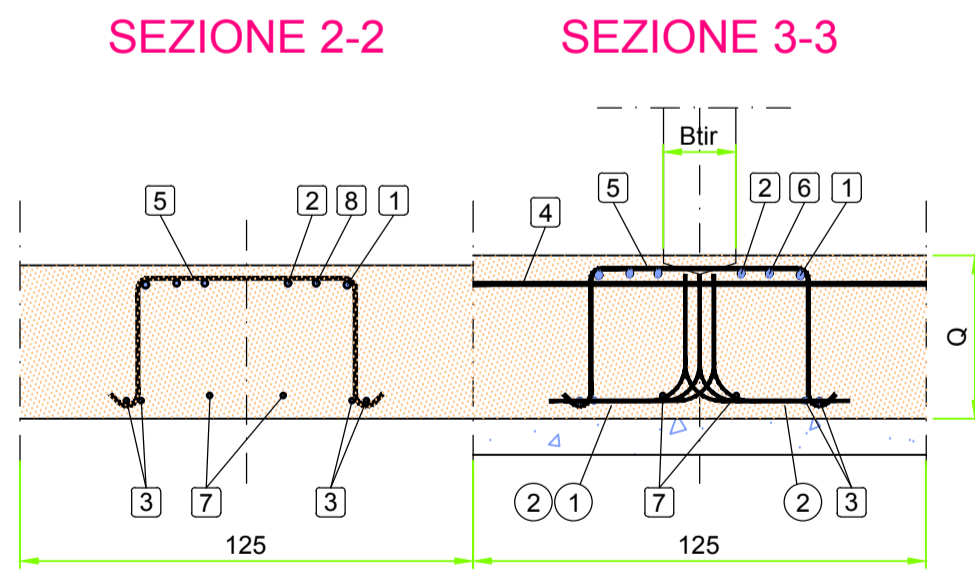
Appell	Altezza		Dimensioni della platea				Dimensioni del prefabbricato				Volumi getti	
	H0	P	Q	R	passo staffe	E	W	T	Bbase	Peso	platea	
	m	m	m	m	cm	cm	cm	cm	cm	t	m3/m	
u75TM	7.50	4.00	0.37	0.22	42	30	83	14.0	24.5	5.10	1.265	
u80TM	8.00	4.20	0.42	0.27	44	30	86	14.0	24.5	5.51	1.529	
u85TM	8.50	4.45	0.42	0.27	47	30	89	14.0	24.5	5.95	1.619	
u90TM	9.00	4.65	0.47	0.27	49	30	92	14.0	24.5	6.39	1.838	
u95TM	9.50	4.90	0.47	0.27	52	30	95	14.0	24.5	6.85	1.931	
u100TM	10.00	5.10	0.52	0.27	55	30	98	14.0	29.0	7.90	2.171	

Armature nel prefabbricato Serie uTM

Appell	Altezza H0	Armature nell'elemento prefabbricato (n° diametro)																			Peso ferri	
		F(1)	F(2)	F(3)	F(4)	F(5)	F(6)	F(7)	F(8)	F(9)	F(10)	F(11)	F(12)	F(13)	F(14)	F(15)	F(16)	F(17)	F(19)	F(21)		F(27)
	m	n.Ø	n.Ø	n.Ø	n.Ø	n.Ø	n.Ø	n.Ø	n.Ø	n.Ø	n.Ø	n.Ø	n.Ø	n.Ø	n.Ø	n.Ø	n.Ø	n.Ø	n.Ø	n.Ø	n.Ø	Kg
u75TM	7.50	1.16	2.1503	2.1503	1.16	2.16	2.16	2.1503	21.08	2.10	14.08	3.10	1.12	29.08	29.08	4.10	15.08	5.08	1.18	1.14	2.08	193.5
u80TM	8.00	1.18	2.16	2.16	1.16	2.16	2.16	2.16	23.08	2.12	15.08	3.10	1.12	31.08	32.08	4.10	16.08	5.08	1.18	1.18	2.08	222.0
u85TM	8.50	1.18	2.16	2.18	1.18	2.18	2.18	2.1703	25.08	2.12	16.08	3.12	1.12	34.08	34.08	4.10	17.08	5.08	1.18	1.18	2.08	254.8
u90TM	9.00	1.20	2.16	2.18	1.20	2.18	2.18	2.18	27.08	2.12	17.08	3.1270	1.12	36.08	37.08	4.1105	19.08	5.08	1.20	1.20	2.08	291.7
u95TM	9.50	1.20	2.18	2.20	1.20	2.20	2.18	2.18	34.08	2.12	18.08	3.1337	1.12	39.08	39.08	4.1105	20.08	5.08	1.20	1.20	2.08	336.1
u100TM	10.00	2.18	2.18	2.18	2.18	2.18	2.18	3.18	33.08	2.14	19.08	4.12	1.12	41.08	42.08	4.1105	22.08	5.08	1.22	2.18	2.08	385.8

Armature in opera Serie uTM

Appell	Altezza H0	Armature della platea (n° diametro)								Peso ferri
		F0(1)	F0(2)	F0(3)	F0(4)	F0(5)	F0(6)	F0(7)	F0(8)	
	m	n.Ø	n.Ø	n.Ø	n.Ø	n.Ø	n.Ø	n.Ø	n.Ø	Kg
u75TM	7.50	2.16	2.14	2.12	7.10	7.10	2.16	3.12	-	48.9
u80TM	8.00	2.16	2.14	2.14	7.12	7.10	2.16	3.12	-	57.0
u85TM	8.50	2.16	2.15	2.14	7.12	7.10	2.16	3.12	-	61.7
u90TM	9.00	2.16	2.16	2.14	7.12	7.10	2.17	4.12	-	67.5
u95TM	9.50	2.16	2.18	2.14	7.12	7.10	2.17	4.12	-	72.6
u100TM	10.00	2.16	2.18	2.14	7.12	7.10	2.18	4.13	-	77.4



MATERIALI PER I MURI PREFABBRICATI

CALCESTRUZZO

ELEMENTO PREFABBRICATO
 Cemento Portland EN 197-1 CEM I 52.5 R
 Classe di resistenza: C35/45
 Rapporto A/C: 0.45
 Dimensione max inerti: 20 mm
 Classe di consistenza: S3
 Copriferri: c=40⁺⁵ mm

PLATEA
 Cemento Portland EN 197-1 CEM I 32.5 R o N
 Classe di resistenza: C25/30
 Rapporto A/C: max 0.45
 Dimensione max inerti: 30 mm
 Classe di consistenza: S2 - S3
 Copriferri: c=55⁺¹⁰ mm

ACCIAIO
 B450C Controllato in stabilimento

REV 0- MODIFICA DRENAGGIO A TERGO MURI

MATRICE DI REVISIONE

REV	DATA	DESCRIZIONE MODIFICA
0		
1		
2		
3		
4		
5		

N.B.: LA TAVOLA SOSTITUISCE QUELLA RELATIVA AL CODICE [] DEL PROGETTO ESECUTIVO

COLLEGAMENTO AUTOSTRADALE DALMINE - COMO - VARESE - VALICO DEL GAGGIOLO E OPERE AD ESSO CONNESSE
 CODICE C.U.P. F1180600270007
TRATTE B1, B2, C, D, TRVA13+14, GREENWAY
AS BUILT
TRATTA B1 - SVINCOLO DI LOMAZZO (da Pk +0+850 a Pk +1+800)
 OPERE D'ARTE MINORI
 OPERE DI SOSTEGNO
 MURO 5
 Sezioni armatura muro

IDENTIFICAZIONE ELABORATO
 CODICE PROGETTO: F001078
 WBS

IMPRESA
RAGGRUPPAMENTO TEMPORANEO IMPRESE:
 Mandataria: STRABAG A.G.
 Mandante: GLF Grandi Lavori Fincosit S.p.A.
 Mandante cooptata: Giuseppe Malturo S.p.A.
 S.p.A.

SCALE: Vario

STRABAG **GLF** **FINCOSIT** **MALTURO** **STRABAG**

DATA Settembre 2015. **DESCRIZIONE** Emissione. **REV** E

PROGETTISTA - PROGETTO ESECUTIVO DI DETTAGLIO
RAGGRUPPAMENTO TEMPORANEO PROGETTISTI:
 Mandataria: 3TI PROGETTI ITALIA S.p.A.
 Mandante: OP Progettazione e Direzione Progettazione in Messaggio
 Mandante cooptata: Arch. Salvatore Vermiglio

CONCEDENTE
 CONCESSIONARI AUTOSTRADALI LOMBARDE
RESPONSABILE DI PROGETTO ED INCARICATO DELL'INTEGRAZIONE FRA LE VARIE PRESTAZIONI:
 Ing. Alberto Cecchini

CONCESSIONARIO
 Autostradale Padovana
 Direttore Tecnico: Ing. Enrico Anni
 Referente Tecnico: Arch. Giovanni Cambi

ELABORAZIONE PROGETTUALE
PROGETTISTA:
 3TI PROGETTI ITALIA S.p.A.
3TI ITALIA S.p.A.
 DIRETTORE TECNICO
 Ing. Stefano Luca Pissardi
 Ordine degli Ingegneri Provincia di Roma n. 20809

APPROVATO
 Autostradale Padovana
 Il Direttore dei Lavori: Ing. Francesco Dominici

Redatto: Feno Verificato: Feno Approvato: Possati