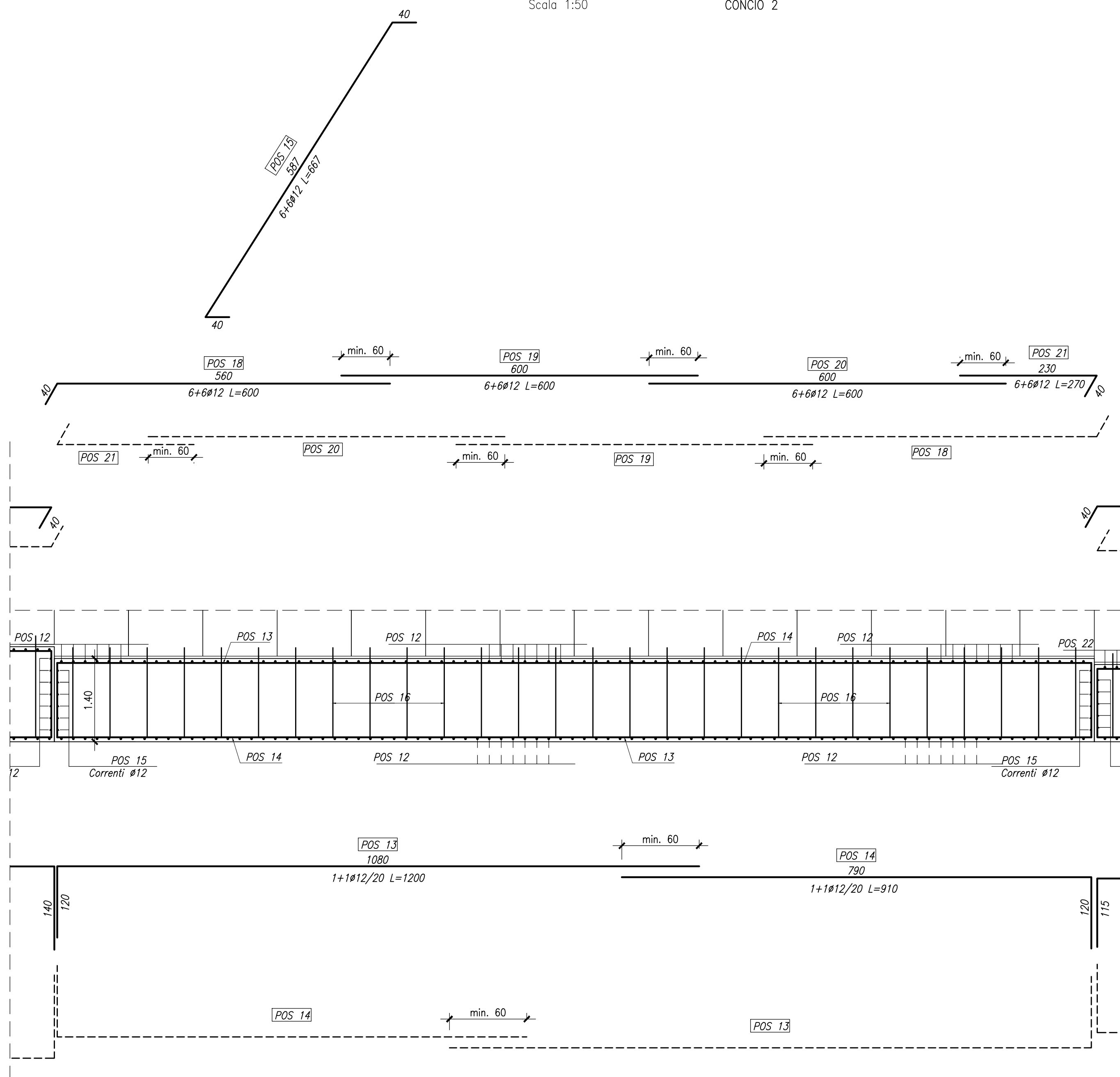


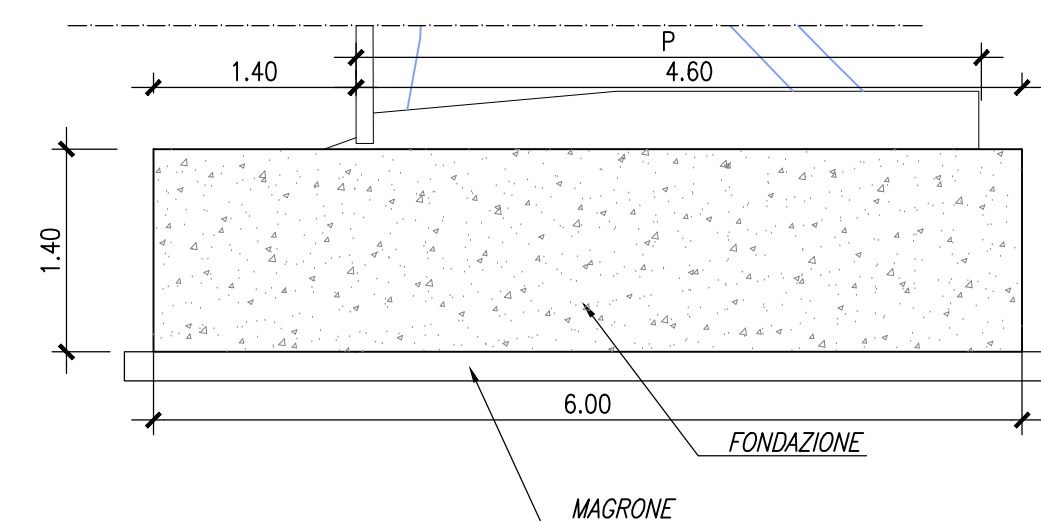
ARMATURA FONDAZIONE – SEZIONE LONGITUDINALE

Scala 1:50 CONCIO 2



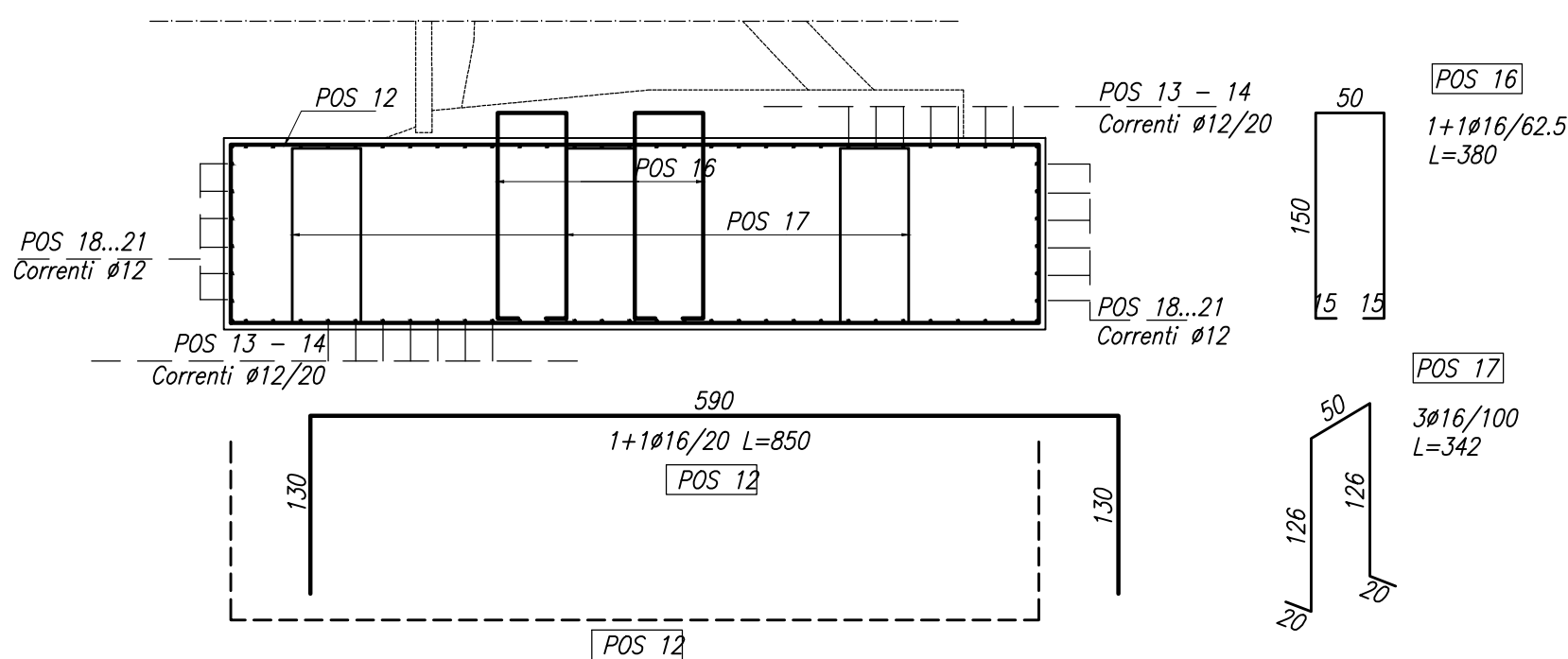
CARPENTERIA FONDAZIONE – SEZIONE TRASVERSALE

Scala 1:50 CONCIO 2



ARMATURA FONDAZIONE – SEZIONE TRASVERSALE

Scala 1:50 CONCIO 2



Materiali per i muri

CALCESTRUZZO : Fondazione	Rck 30 Mpa
Magrone	Rck 15 MPa
Cordolo	Rck 40 MPa
ACCIAIO : Controllato in stabilimento	B 450 C

MATRICE DI REVISIONE

REV	DATA	DESCRIZIONE MODIFICA
0	-	-
1	-	-
2	-	-
3	-	-
4	-	-
5	-	-

N.B.: LA TAVOLA SOSTITUISCE QUELLA RELATIVA AL CODICE [ ] DEL PROGETTO ESECUTIVO

CONCESSIONE AUTOSTRADALI LOMBARDE

COLLEGAMENTO AUTOSTRADALE DALMINE - COMO - VARESE - VALICO DEL GAGGIOLO E OPERE AD ESSO CONNESSE  
CODICE C.U.P. F11806000270007

TRATTE B1, B2, C, D, TRVA13+14, GREENWAY

**AS BUILT**

TRATTA B1 - SVINCOLO DI LOMAZZO (da Pk - 0+850 a Pk +1+800)

OPERE D'ARTE MINORI  
OPERE DI SOSTEGNO  
MURO 5  
Particolari costruttivi - Tav.2 di 3

FASE	PROGETTUALE	LOTTO	ZONA	OPERA	TRATTO D'OPERA	AMBITO	TPO ELABORATO	PROGRESSIVO	REVISIONE
A	B	C01	RA01	A	OS	PC	006	PI	

Scala: 1:50

DATA	DESCRIZIONE	REV
Settembre 2015	Emissione	E

CONCEDENTE: CONCESSIONI AUTOSTRADALI LOMBARDE

CONCESSIONARIO: Autostradale Pedemontana Lombarda

APPROVATO: Autostradale Pedemontana Lombarda

IMPRESA: RAGGRUPPAMENTO TEMPORANEO IMPRESE

Mandatario: STRABAG A.G.	Mandatario: GLF Grandi Lavori Fincosit S.p.A.	Mandatario: Impresa costruzioni Giuseppe Maltauro S.p.A.	Mandatario coadiuto: STRABAG S.p.A.
--------------------------	---	--	-------------------------------------

PROGETTISTA - PROGETTO ESECUTIVO DI DETTAGLIO: 3TI PROGETTI ITALIA S.p.A.

RAGGRUPPAMENTO TEMPORANEO PROGETTISTI: 3TI PROGETTI ITALIA S.p.A.

RESPONSABILE DI PROGETTO ED INCARICATO DELL'INTEGRAZIONE FRA LE VARIE PRESTAZIONI: Ing. Alberto Cecchini

ELABORAZIONE PROGETTUALE: 3TI ITALIA S.p.A.

DIRETTORE TECNICO: Ing. Stefano Luca Piccanti

Ordine degli Ingegneri Provincia di Roma n. 20809

Redatto: Fasolo Verificato: Fasolo Approvato: Possati