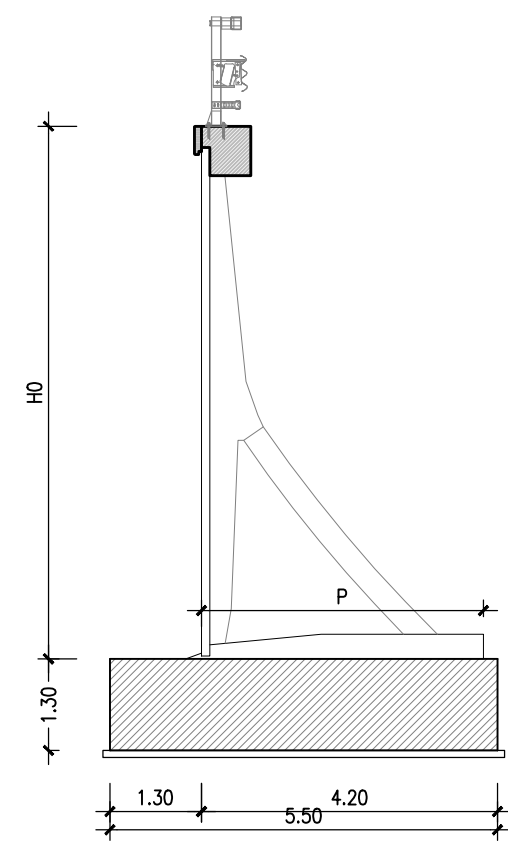


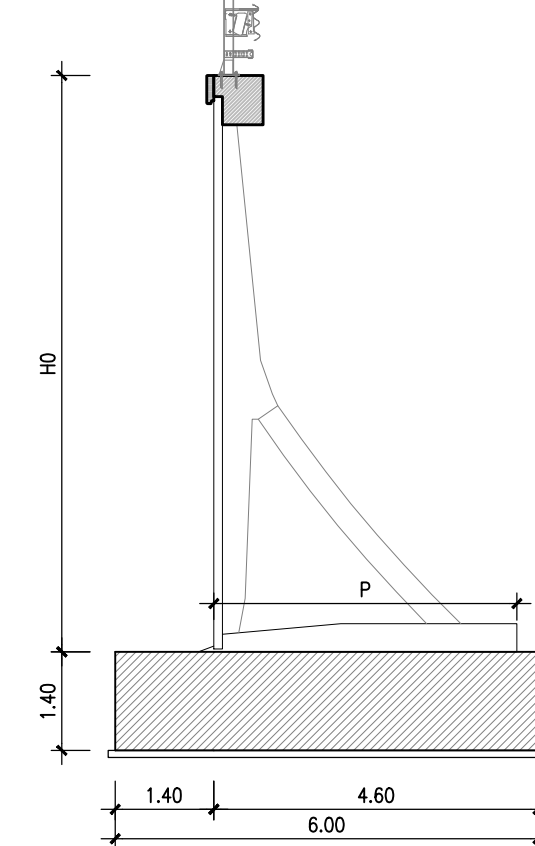
SEZIONE FONDAZIONE TIPO 3

Scala 1:100



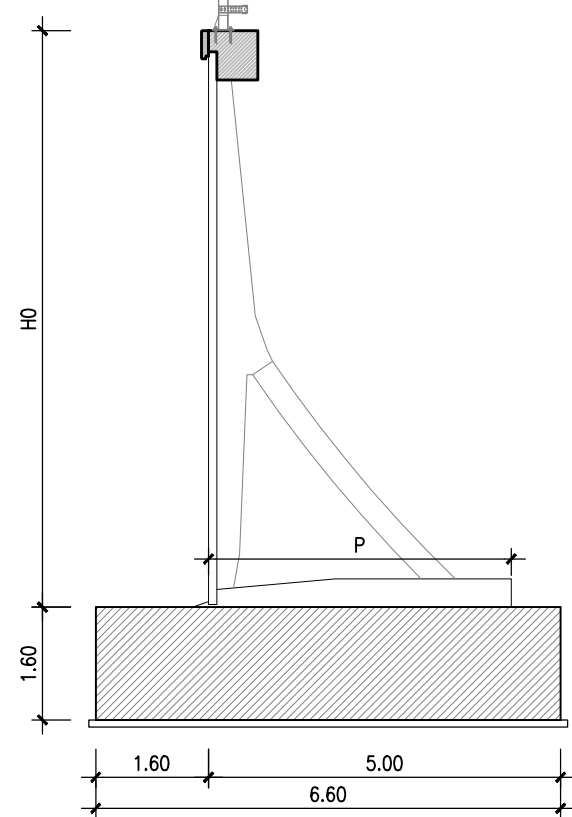
SEZIONE FONDAZIONE TIPO 4

Scala 1:100



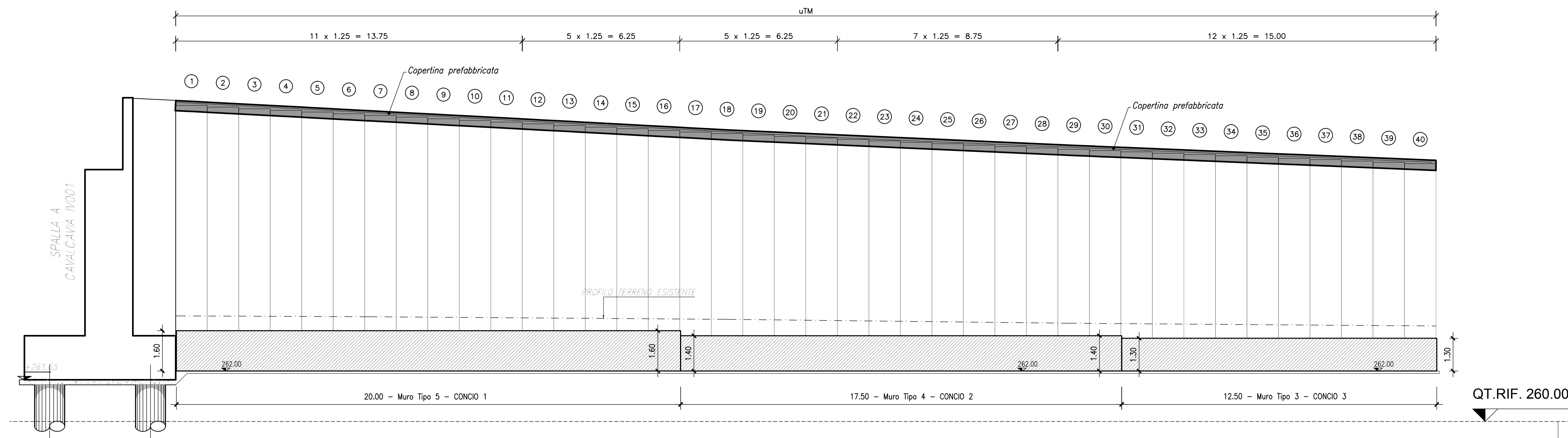
SEZIONE FONDAZIONE TIPO 5

Scala 1:100

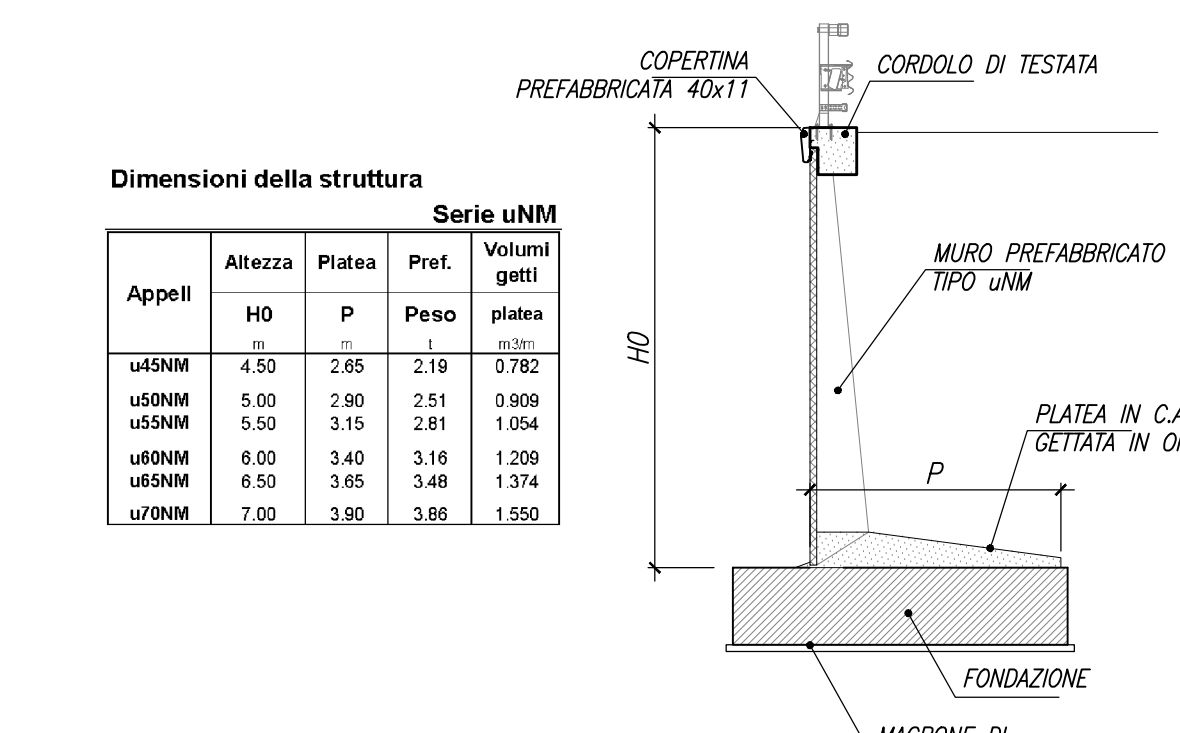


tratta 8614: RA001-SPALLA A IV001-RAMPA C-MURO 5

LUNGHEZZA: n°40 pannelli x 1.25m = 50.00m
FACCIATA: normale, in CLS liscio



SEZIONE TIPO MURI uNM



Dimensioni della struttura Serie uNM

Appelli	Altezza HO	Platea P	Prof. platea	Volumi getti
u5NM	4.50	2.65	2.18	3.782
u5NM	5.00	2.90	2.51	9.000
u5NM	5.50	3.15	2.81	1.054
u5NM	6.00	3.40	3.16	1.200
u5NM	6.50	3.65	3.48	1.324
u7NM	7.00	3.90	3.86	1.550

REV 0 - La tavola annulla e sostituisce quelle relative ai codici E_0_C01_RA001_A_OS_PZ_007_A_02, E_0_C01_RA001_A_OS_PZ_008_A_01 del progetto esecutivo

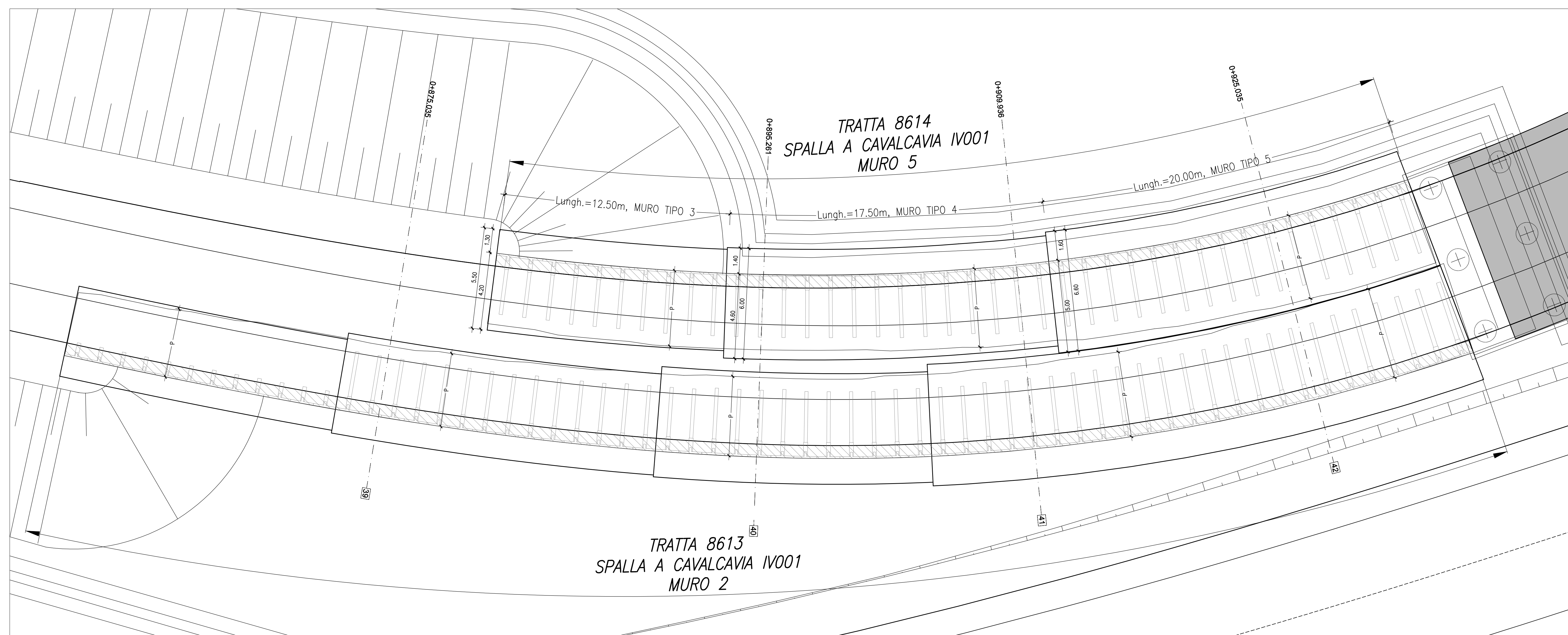
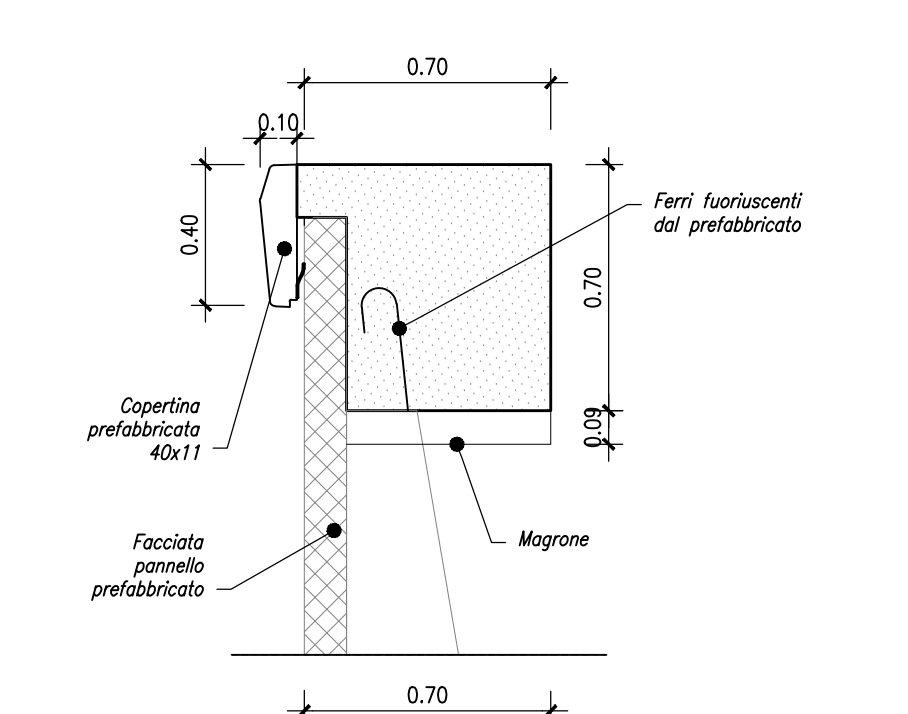
MATRICE DI REVISIONE

REV	DATA	DESCRIZIONE MODIFICA
0	-	-
1	-	-
2	-	-
3	-	-
4	-	-
5	-	-

N.B.: LA TAVOLA SOSTITUISCE QUELLA RELATIVA AL CODICE E 0 C01 RA001 A OS PE 002 A_03 DEL PROGETTO ESECUTIVO

PARTICOLARE CORDOLO DI TESTA MURO

Scala 1:20



COLLEGAMENTO AUTOSTRADALE DALMINE - COMO - VARESE - VALICO DEL GAGGIOLO E OPERE AD ESSO CONNESSE
CODICE C.U.P. F118060027007
TRATTE B1, B2, C, D, TRVA13+14, GREENWAY
AS BUILT
TRATTA B1 - SVINCOLO DI LOMAZZO (da Pk - 0+850 a Pk +1+800)
OPERE D'ARTE MINORI
OPERE DI SOSTEGNO
MURO 5
Planimetria e Profilo

IDENTIFICAZIONE ELABORATO: RAGGRUPPAMENTO TEMPORANEO IMPRESE: STRABAG A.G., Grandi Lavori Finosati S.p.A., Maltaro S.p.A., STRABAG S.p.A.

CONCEDENTE: CONCESSIONI AUTOSTRADALI EMARORE
RESPONSABILE DI PROGETTO ED INCARICATO DELL'INTEGRAZIONE ERA LE VARIE PRESTAZIONI: Ing. Alberto Cecchini

CONCSSIONARIO: Direzione Tecnica, Ing. Enrico Fani, Pubblica Tecnica, Arch. Giovanni Caracciolo
ELABORAZIONE PROGETTUALE: PROGETTISTA: 3TI PROGETTI ITALIA S.p.A.
3TI ITALIA S.p.A. DIRETTORE TECNICO: Ing. Stefano Luca Passari, Arch. Cristiano Spigoli, Ingegneri, Provincia di Roma n. 20809