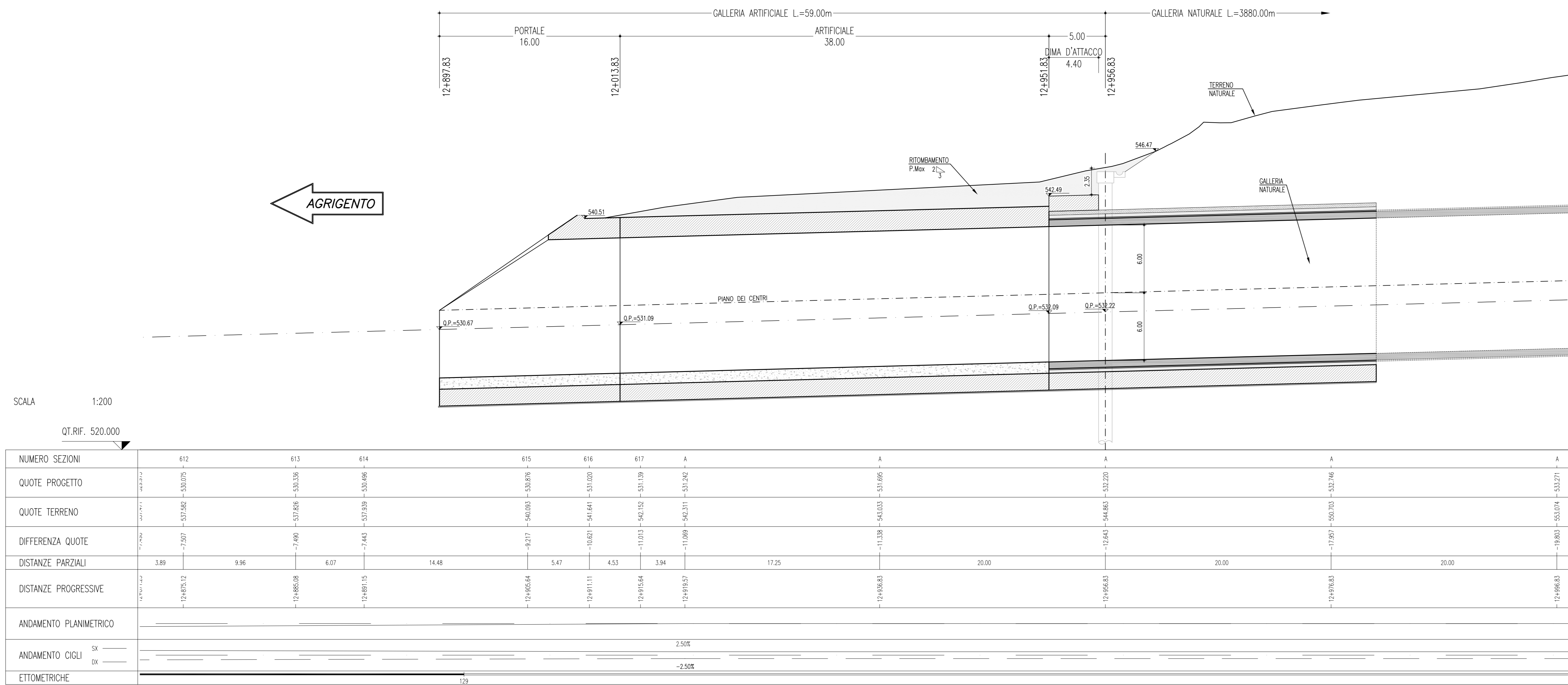
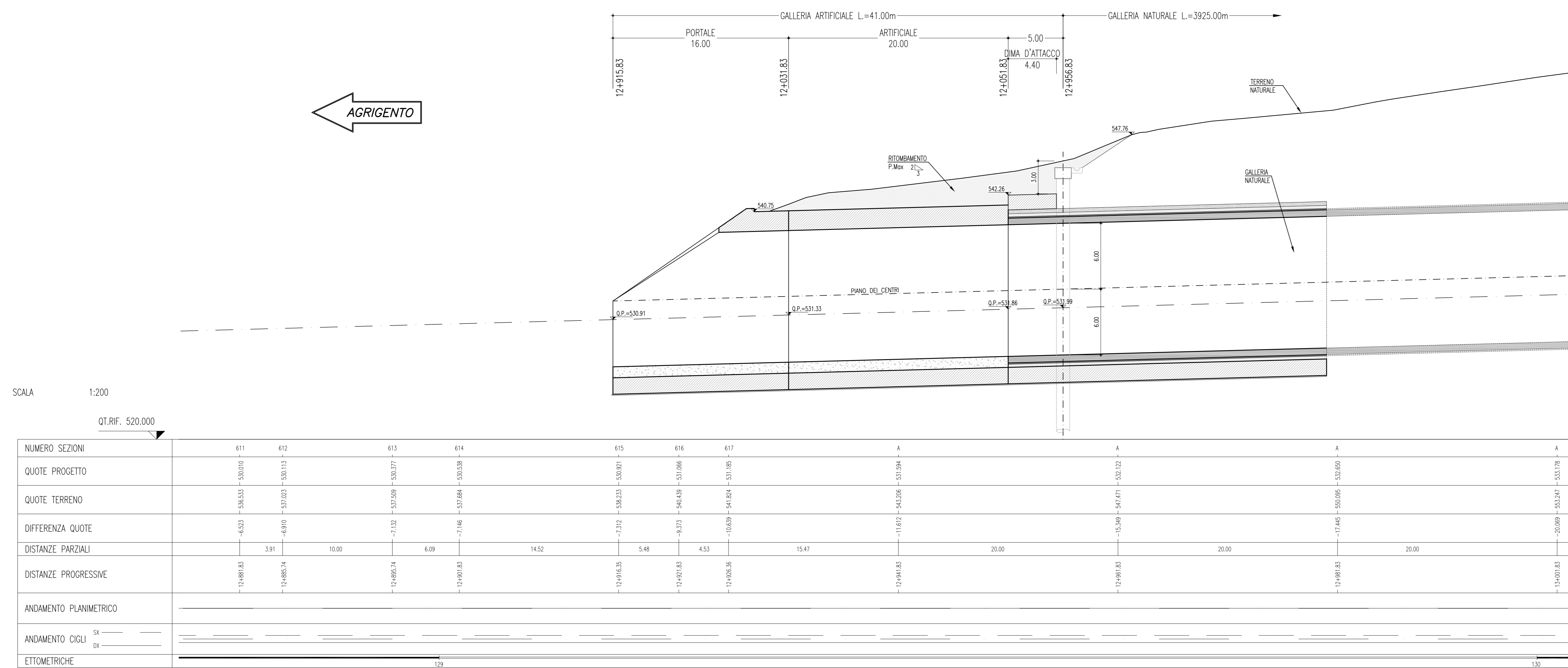


PROFILO LONGITUDINALE – ASSE SX  
SCALA 1:200



PROFILO LONGITUDINALE – ASSE DX  
SCALA 1:200



**ANAS** S.p.A.  
DIREZIONE CENTRALE PROGRAMMAZIONE PROGETTAZIONE

PA 12/09  
CORRIDOIO PLURIMODALE TIRRENO - NORD EUROPA  
ITINERARIO AGRIGENTO - CALTANISSETTA - A19  
S.S. N° 640 "DI PORTO EMPEDOCLE"  
AMMODERNAMENTO E ADEGUAMENTO ALLA CAT. B DEL D.M. 5.11.2001  
Dal km 44+000 allo svincolo con l'A19

**PROGETTO ESECUTIVO**

Contraente Generale: **Empedocle 2** s.p.a.

**OPERE D'ARTE MAGGIORI  
GALLERIE NATURALI  
GALLERIA NATURALE CALTANISSETTA  
Imbocco lato Agrigento  
Sistemazione definitiva: Profili Longitudinali**

Codice Unico Progetto (CUP) : F91B09000070001  
Codice Elaborato: PA12\_09 - E | 12 | GA | 2 | 13 | GN | 0 | 2 | GF | 9 | 0 | 3 | 6 | B | Scala: 1:200

REV.	DATA	DESCRIZIONE	REDATTO	VERIFICATO	APPROVATO	AUTORIZZATO
B	Luglio 2011	Revisione a seguito di incontri con il Committente	M. PAPA	R. CAPOCCHI	M. LITI	P. PAGLINI
A	Aprile 2011	EMISSIONE	M. PAPA	A. TURSO	M. LITI	P. PAGLINI

Responsabile del procedimento: Ing. MAURIZIO AFAMMI

Il Progettista: **LUCA MAZZUCCHI**  
Il Consulente: **ING. MAURIZIO AFAMMI**  
Il Coordinatore per la sicurezza: **ING. MAURIZIO AFAMMI**  
Il Direttore dei lavori: **ING. PEPPINO MESSINA**