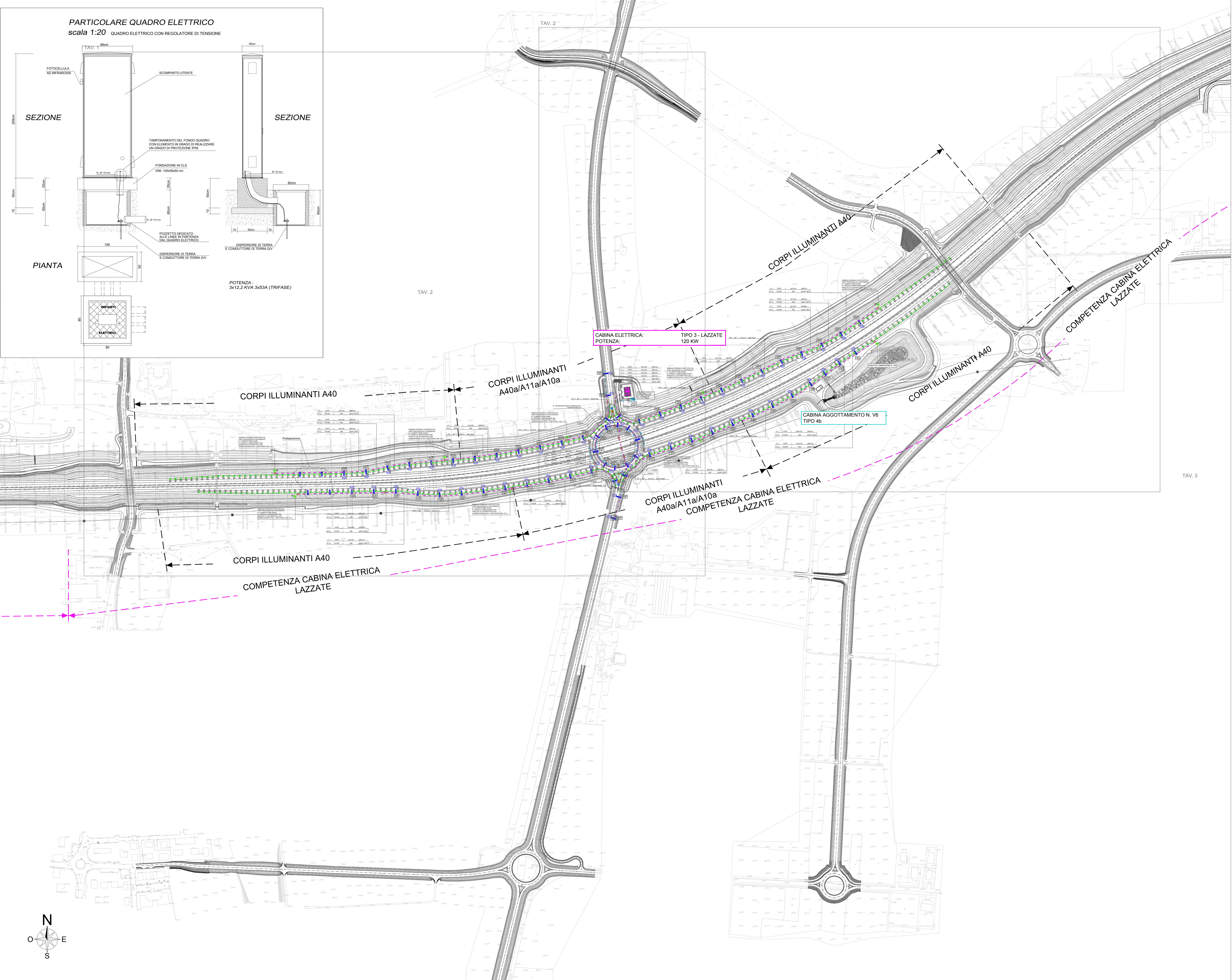
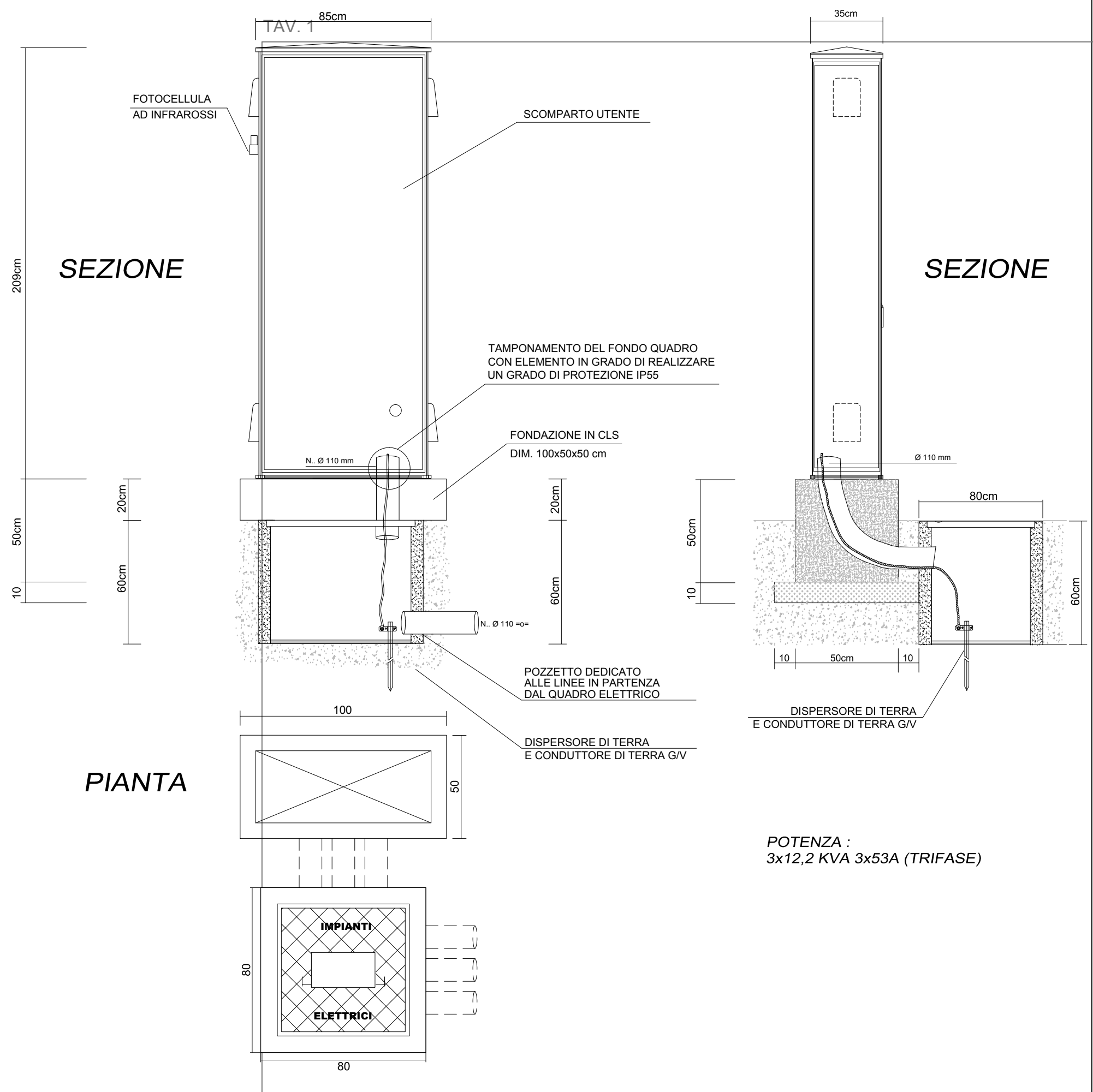


PARTICOLARE QUADRO ELETTRICO
scala 1:20 QUADRO ELETTRICO CON REGOLATORE DI TENSIONE

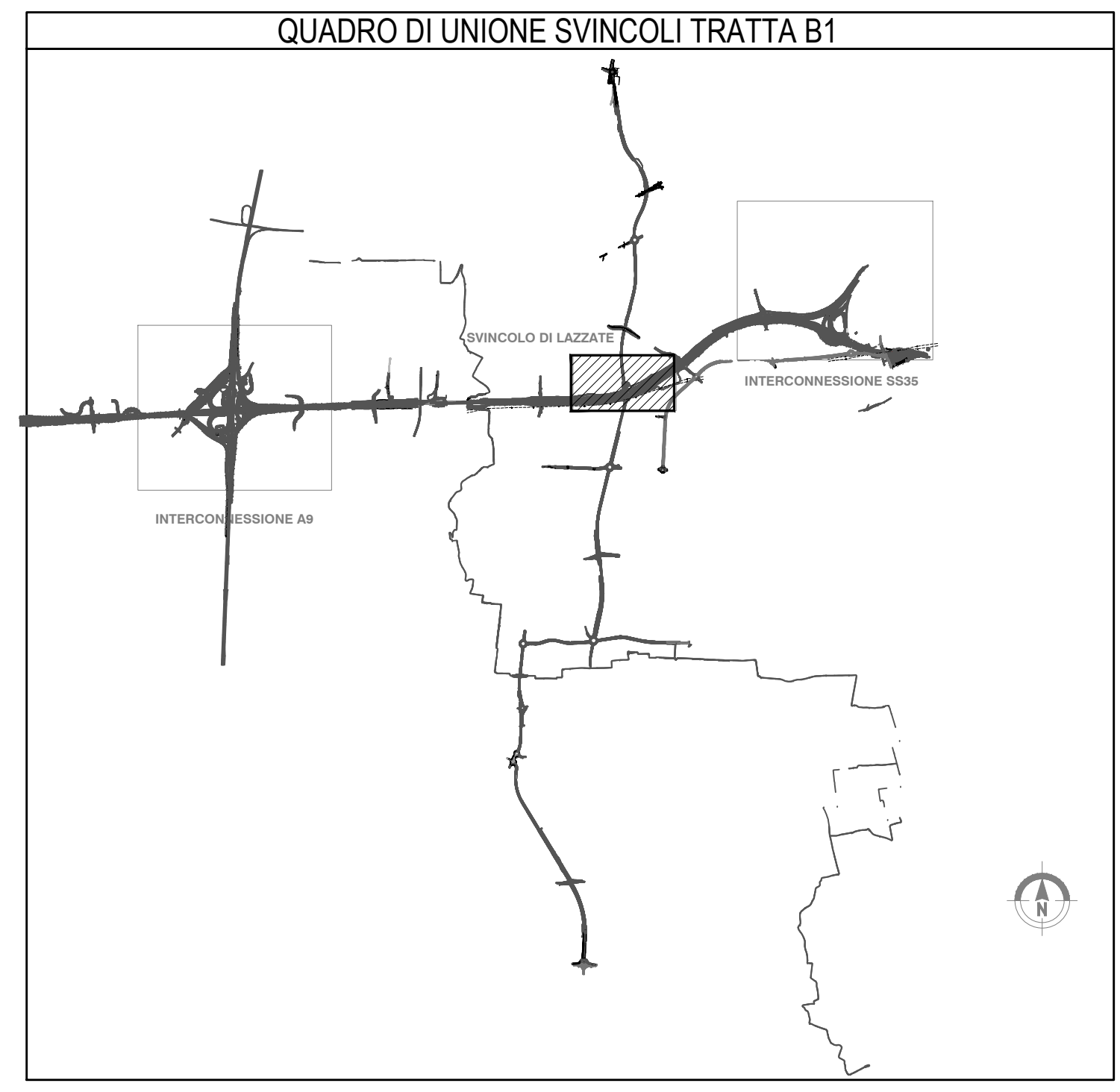
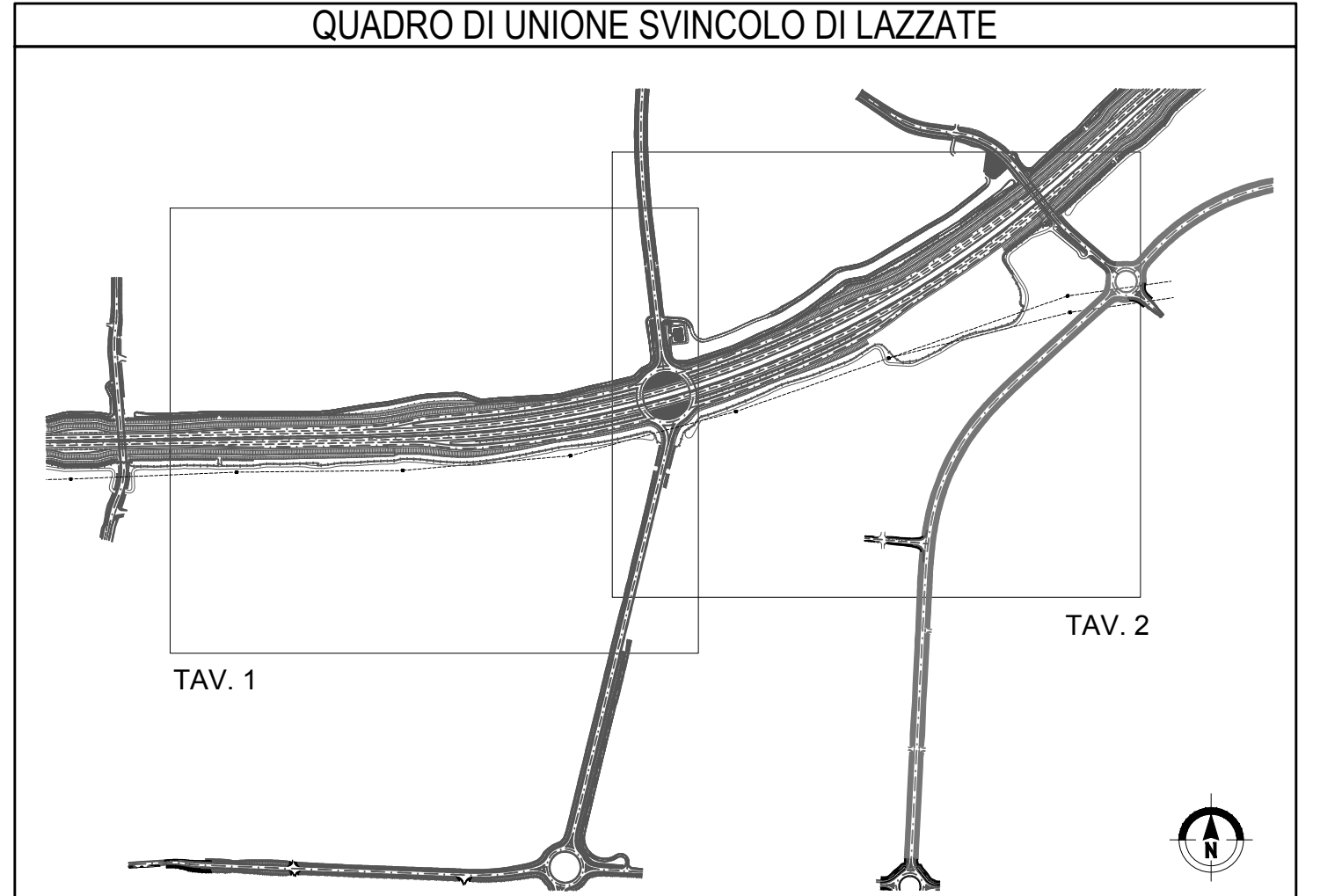


LEGENDA SIMBOLI

- QUADRO ELETTRICO CON REGOLATORE DI TENSIONE E APPARECCHI PER IL TELECONTROLLO ATTRAVERSO MODEM
- PUNTO LUCE TIPO A10/A10a CORPO ILLUMINANTE DA 150W SAP, PALO SU PLINTO, ALIMENTATO DA GEA
- PUNTO LUCE TIPO A40/A40a CORPO ILLUMINANTE DA 250W SAP, PALO SU PLINTO, ALIMENTATO DA GEA
- PUNTO LUCE TIPO A10/A10a CORPO ILLUMINANTE DA 150W SAP, PALO SU PLINTO, ALIMENTATO DA GEB
- PUNTO LUCE TIPO A40/A40a CORPO ILLUMINANTE DA 250W SAP, PALO SU PLINTO, ALIMENTATO DA GEB
- PUNTO LUCE TIPO A11/A11a CORPO ILLUMINANTE DA 150W SAP, PALO STAFFATO, ALIMENTATO DA GEA
- PUNTO LUCE TIPO A11/A11a CORPO ILLUMINANTE DA 150W SAP, PALO STAFFATO, ALIMENTATO DA GEB
- PUNTO LUCE TIPO A41/A41a CORPO ILLUMINANTE DA 250W SAP, PALO STAFFATO, ALIMENTATO DA GEA
- PUNTO LUCE TIPO A41/A41a CORPO ILLUMINANTE DA 250W SAP, PALO STAFFATO, ALIMENTATO DA GEB
- ARMADIO STRADALE COSTITUITO DA VANO 550x570x300 mm CONTENENTE: N.1 ALIMENTATORE 8A/48V N.1 MODULO LAMPEGGIANTE 48V;
- DISPOSITIVO LUMINOSO PER GUIDA OTTICA STRADALE A LED
- BOA LUMINOSA CON LAMPADA A LED Ø 200mm, OMOLOGATA MIN. INFR. TRASP. SECONDO UNI EN 12352 CLASSE L8H
- POZZETTO DI DERIVAZIONE PUNTO LUCE IN CLS DA 330x330x600 mm CON CHIUSINO IN GHISA SFEROIDALE CARRABILE CLASSE D400
- POZZETTO DI TRANSITO E DERIVAZIONE IN CLS CON CHIUSINO IN GHISA SFEROIDALE CARRABILE CLASSE D400
- CASSETTA DI DERIVAZIONE IN PVC IP55 FISSATA ALLA STRUTTURA DEL GUARDRAIL
- CAVODOTTO FLESSIBILE IN POLIETILENE RIGIDO A DOPPIA PARETE, CORRUGATO ESTERNAMENTE Ø 110 mm POSTO SU LETTO DI SABBIA VAGLIATA E RICOPERTO DA UN MANTO DI MAGRONE IN SCAVO DA 40x60 cm
- CAVODOTTO FLESSIBILE IN POLIETILENE RIGIDO A DOPPIA PARETE, CORRUGATO ESTERNAMENTE Ø 110 mm POSTO SU LETTO DI SABBIA VAGLIATA E RICOPERTO DA UN MANTO DI MAGRONE IN SCAVO DA 40x110 cm
- CAVODOTTO FLESSIBILE IN POLIETILENE RIGIDO A DOPPIA PARETE, CORRUGATO ESTERNAMENTE Ø 110 mm POSATO A FIANCO DELLA POLIFORA IMPIANTI
- TUBAZIONE IN PVC CORRUGATO FISSATO ALLA STRUTTURA DEL GUARDRAIL
- DELIMITATORE DI CARREGGIATA CON ALTO GRADO DI RIFLETTIVITÀ A 360° CON PROFILO ADATTO ALLA SICUREZZA DI VEICOLI A DUE RUOTE, CORPO IN VETRO RESISTENTE FINO A 40 t CONFORME ALL'ART. 40 C.d.S. OMOLOGATO UNI EN 1463-2

LE TIPOLOGIE DI CORPI LAMPADE

A40	Armature di tipo Schreder	modello furio 250W
A10-A11	Armature di tipo Schreder	modello furio 150W
A40a	Armature di tipo Fivep	modello Oyster 3 250W
A10a-A11	Armature di tipo Fivep	modello Oyster 2 150W

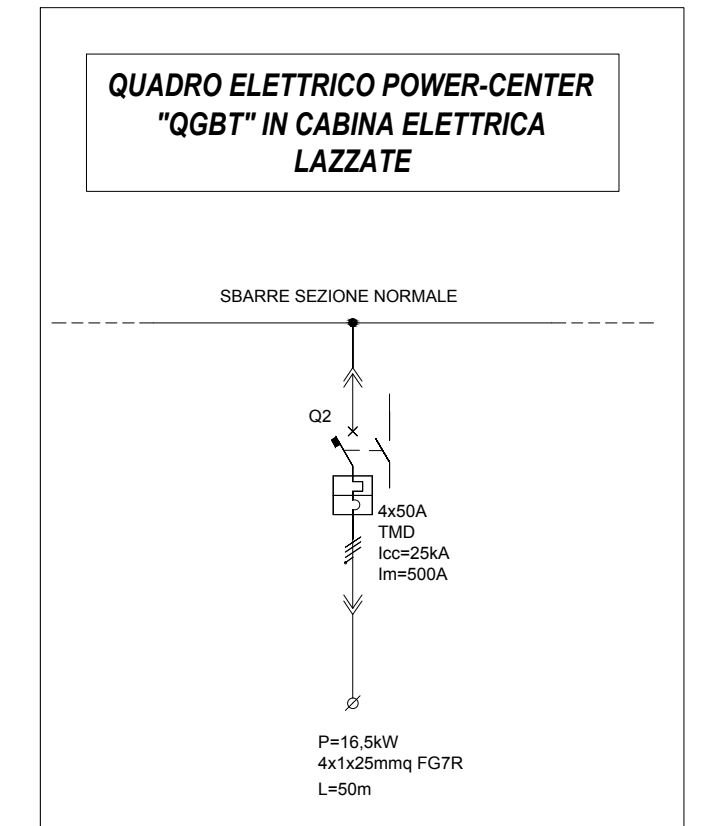


ALIMENTAZIONE QUADRO ELETTRICO "GEA" DA CABINA MT/BT LAZZATE

Linea L1 (Illuminazione Pubblica)	4x1x16mmq FG7R	: 4992 W
Linea L2 (Illuminazione Pubblica)	4x1x10mmq FG7R	: 4656 W
Linea L3 (Illuminazione Pubblica)	4x1x10mmq FG7R	: 3312 W
Linea L4 (Illuminazione Pubblica)	4x1x10mmq FG7R	: 3312 W
Linea L5 (Led Boe Luminose)	2x2,5mmq FG7(O)R	: 100 W
		16372 W

NOTE GENERALI:

- Effettuare linee di collegamento con cavo tipo FG7(O)R 2x2,5 mmq per interazione sonde crepuscolari tra i quadri elettrici.
- Tutte le derivazioni delle linee principali dovranno essere effettuate con muffole isolate in gel dielettrico IP68.
- L'impianto dovrà essere realizzato con componenti in esecuzione a doppio isolamento.



MATRICE DI REVISIONE

REV	DATA	DESCRIZIONE MODIFICA
0	16/01/2015	Modifiche topology per illuminazione A10/A10a - A40/A40a - A11/A11a - A41/A41a

N.B.: LA TAVOLA SOSTITUISCE QUELLA RELATIVA AL CODICE [] DEL PROGETTO ESECUTIVO

COLLEGAMENTO AUTOSTRADALE DALMINE - COMO - VARESE - VALICO DEL GAGGIÒLO E OPERE AD ESSO CONNESSE

TRATTE B1, B2, C, D, TRAV13+14, GREENWAY

AS BUILT

SVINCOLO DI LAZZATE
PLANIMETRIA GENERALE D'INQUADRAMENTO CON UBICAZIONE VIE CAVO E PUNTI LUCE

IDENTIFICAZIONE ELABORATO	IMPRESA
CODICE PROGETTO: PAV1018	RAI/GRUPPAMENTO TEMPORANEO IMPRESE:
VIBE	Milano
FASE PROGETTUALE	STRABAG
LETTO	A.S.
ZONA	GRUPPI ESPERTI
OPERA	Franco
TRATTO OPERA	S.p.A.
AMBITO	
TIPO ELABORAZIONE	
PROGRESSIVO	
REVISIONE	

Scale: 1:500

STRABAG **MALTAURO** **STRABAG**

PROGETTISTA - PROGETTO ESECUTIVO DI DETTAGLIO

RAI/GRUPPAMENTO TEMPORANEO PROGETTISTI:

CONCEDENTE

RESPONSABILE DI PROGETTO ED INCARICATO DELLA INTEGRAZIONE FRA LE VARIE PRESTAZIONI

CONCESSIONARIO

LABORAZIONE PROGETTUALE

PROGETTISTA:

STI ITALIA S.p.A.

VERIFICATO:

APPROVATO:

STI ITALIA S.p.A.

VERIFICATO:

APPROVATO: