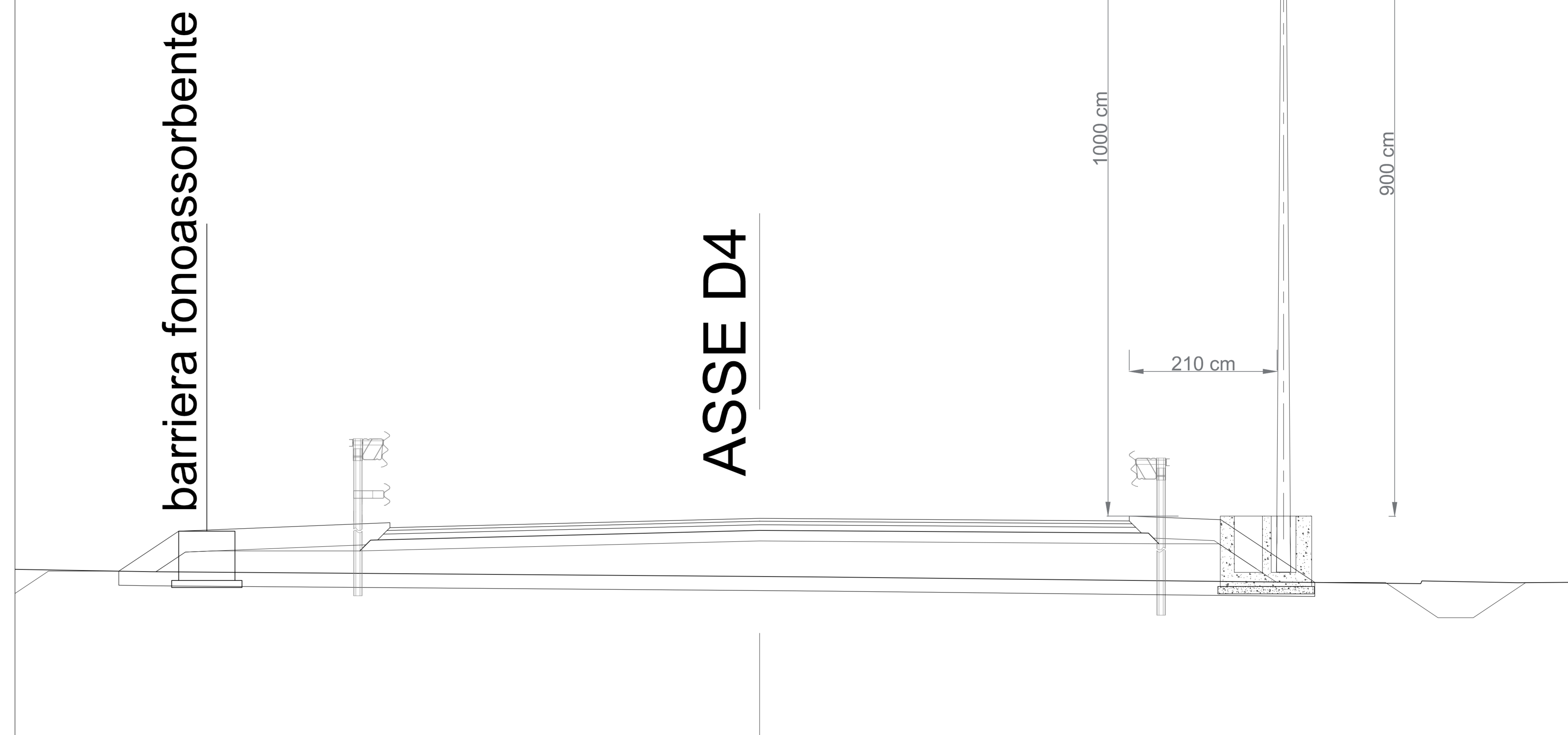
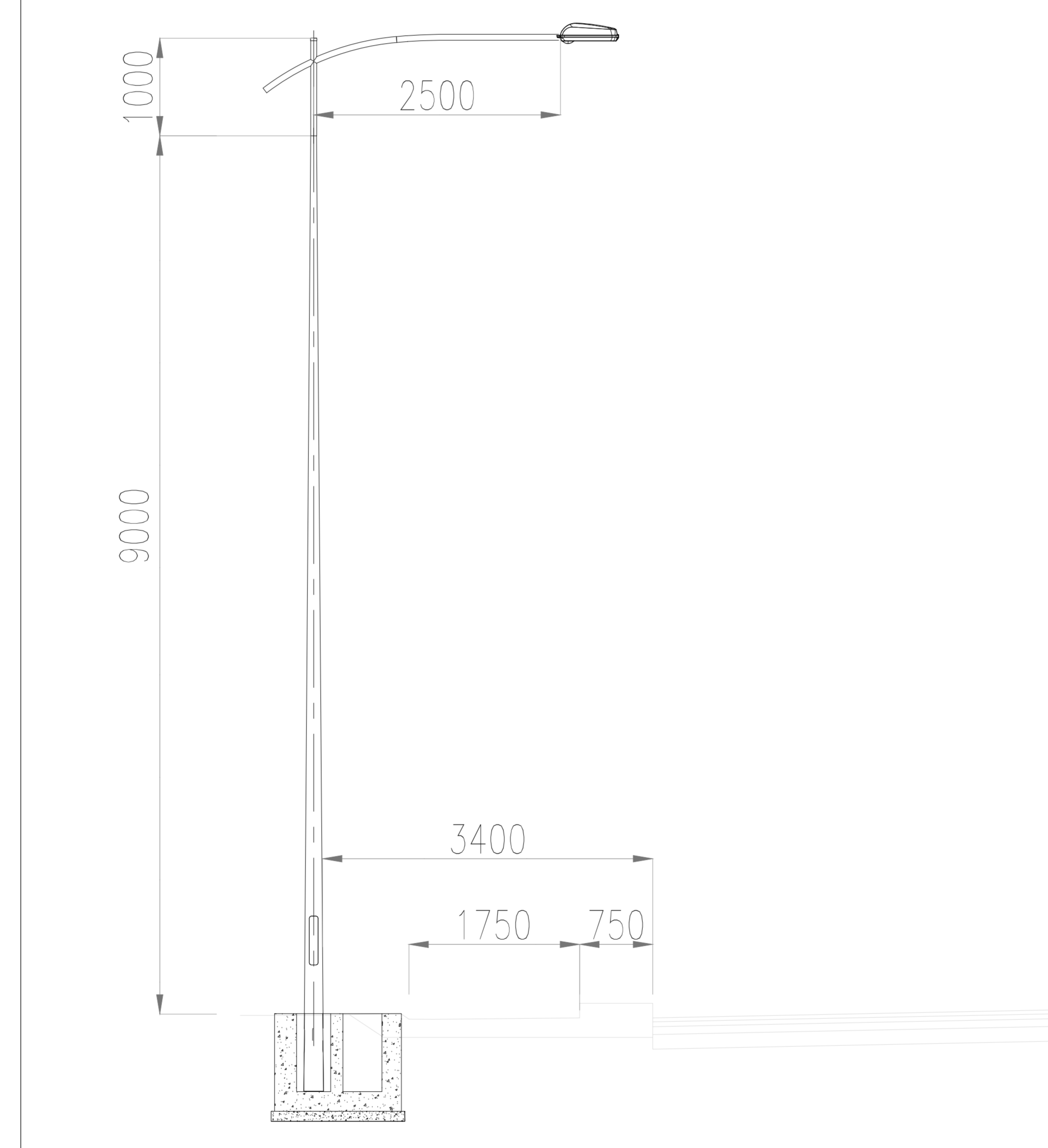


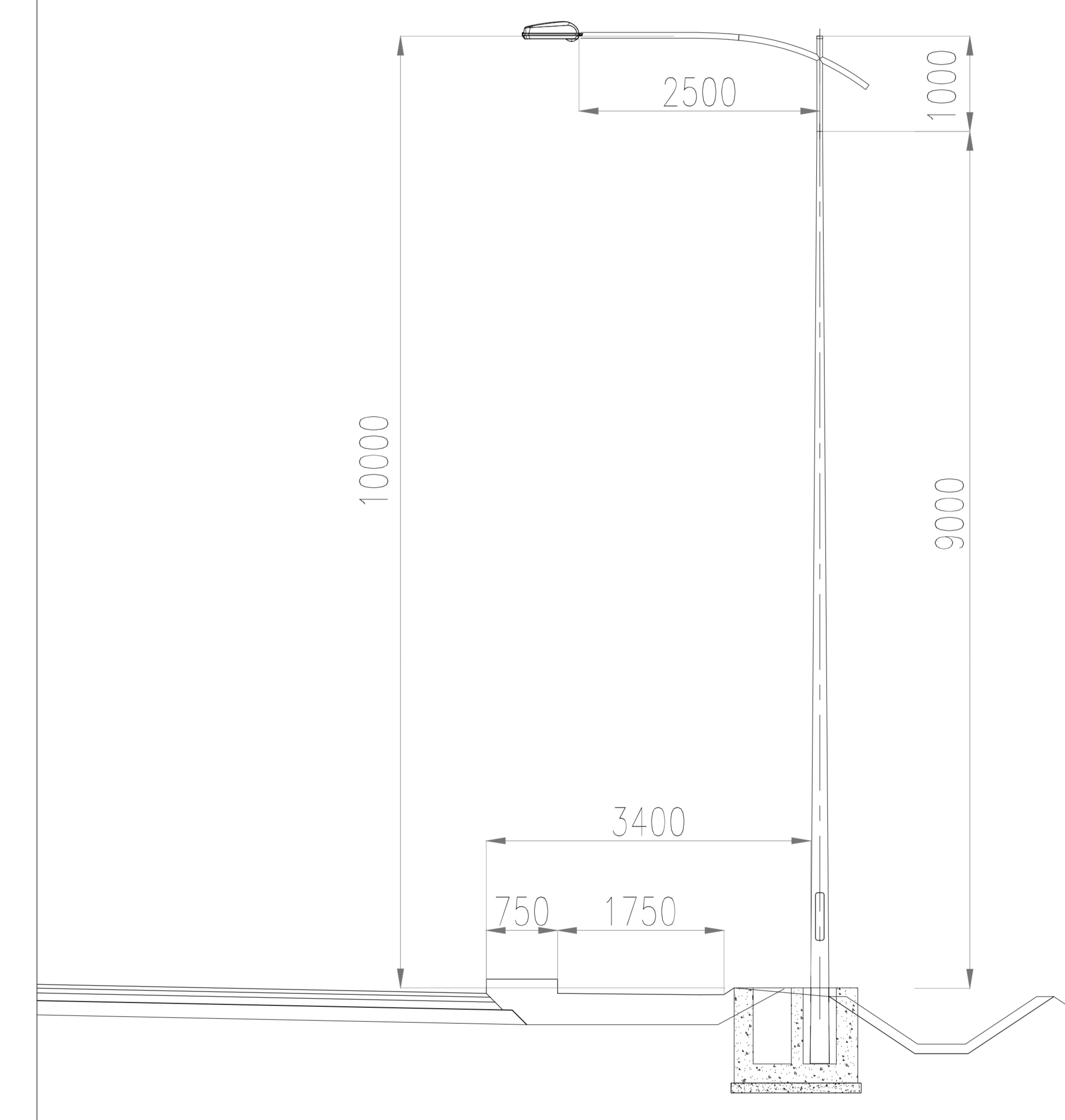
SEZIONE N. : D4-4



SEZIONE N. : 8

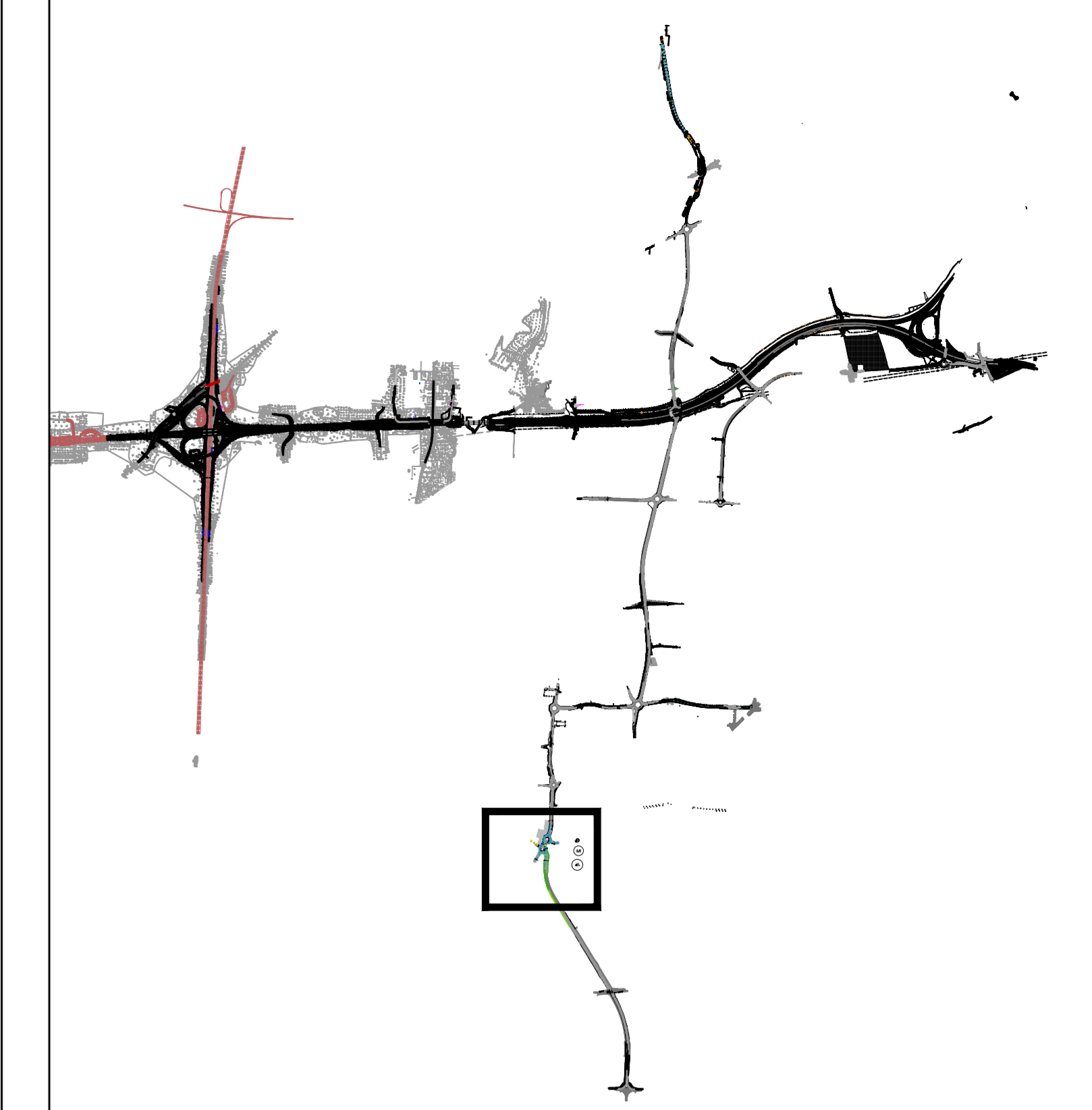
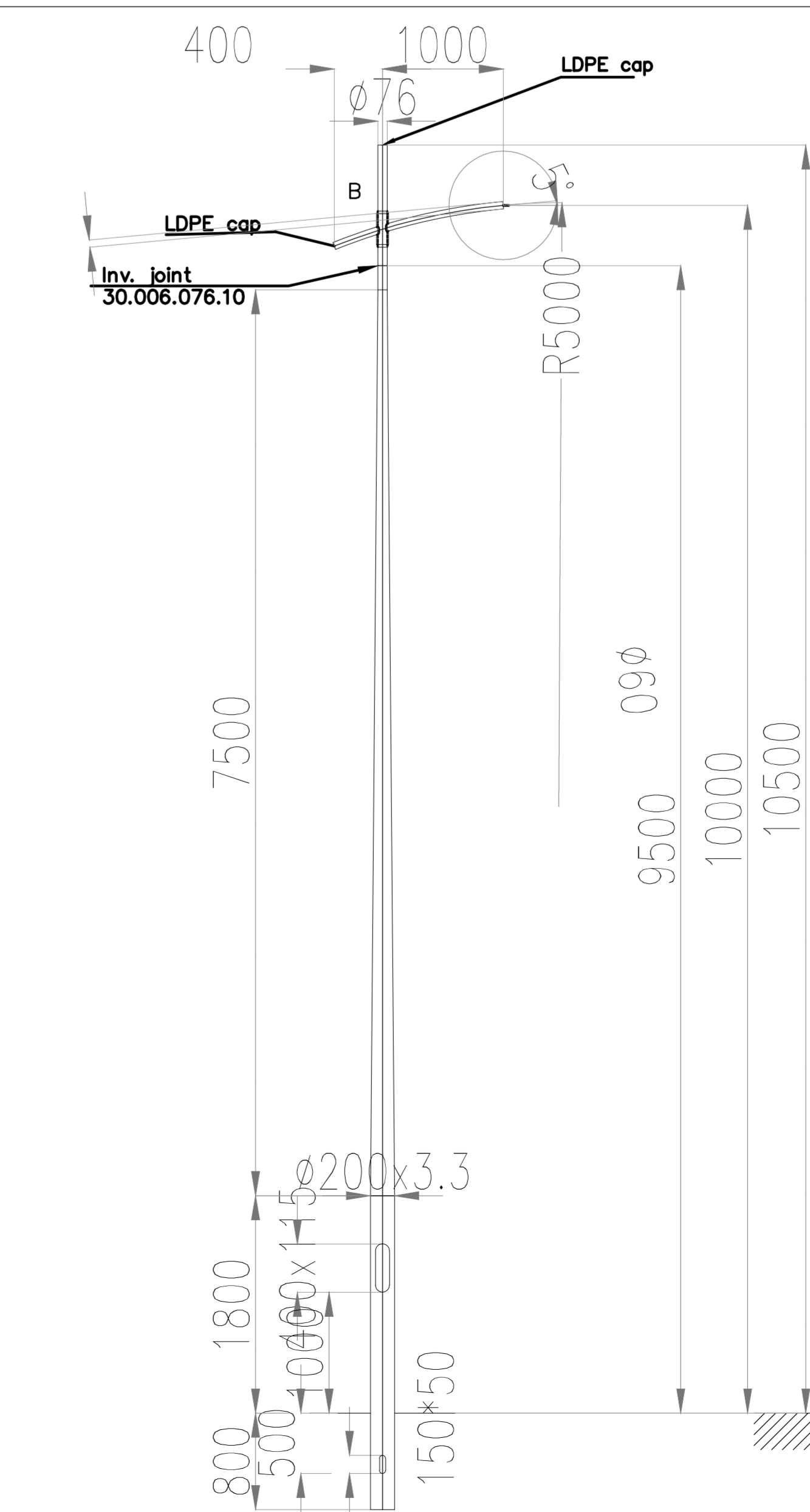
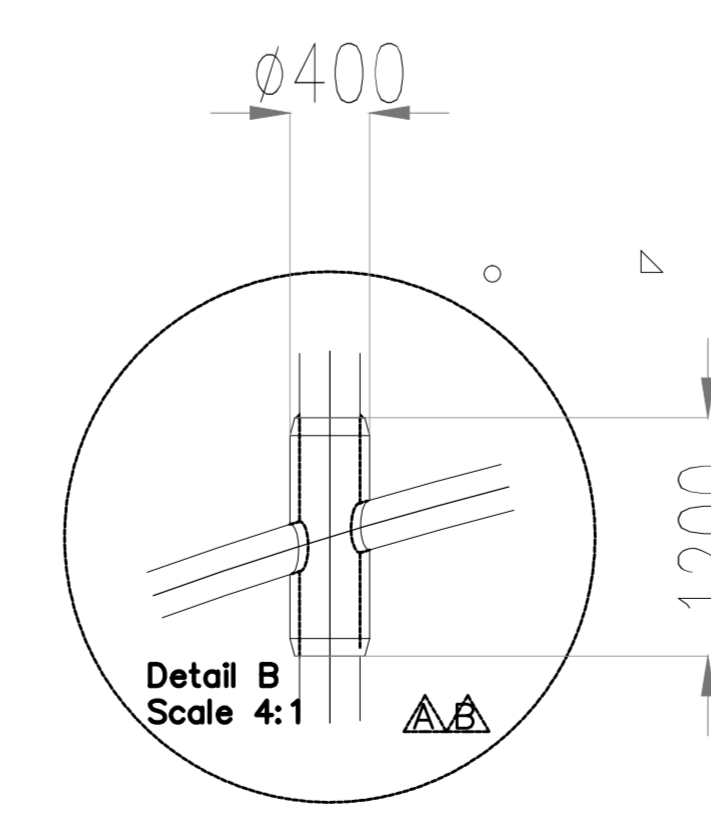


SEZIONE N. : 2



Palo a deformazione controllata

PARTICOLARE PALO A DEFORMAZIONE CONTROLLATA



LEGENDA

- PUNTO DI CONSEGNA ENERGIA
- QUADRO ELETTRICO BOX DOPPIO VANO CON REGOLATORE DI TENSIONE (SOLO PREDISP. TELECONTROLLO)
- POZZETTO D'ISPEZIONE IN CLS DA 400x400x600 mm CON CHIUSINO IN GHISA SFEROIDALE CARRABILE CLASSE D400
- POZZETTO DI DERIVAZIONE IN CLS DA 330x330x600 mm CON CHIUSINO IN GHISA SFEROIDALE CARRABILE CLASSE D400
- SCATOLA DI DERIVAZIONE IN LEGA DI ALLUMINIO VERNICIATO IP66
- DISPENSORE DI TERRA IN Fe-Zn DA 1500x50x50x5 mm
- PUNTO LUCE TIPO C2-CORPO ILLUMINANTE DA 150W SAP, SU PALO H 10 m f.t. CON SBRACCIO SU PLINTO
- PUNTO LUCE ESISTENTE
- BOA LUMINOSA CON LAMPADA A LED Ø 200mm, OMOLOGATA MIN.INFR.TRASP. SECONDO UNI EN 12352 CLASSE LBH
- TUBAZIONE IN Fe-Zn A VISTA
- CAVIDOTTO FLESSIBILE IN POLIETILENE RIGIDO A DOPPIA PARETE, CORRUGATO ESTERNAMENTE 2 TUBAZIONI Ø 110 mm POSTO SU LETTO DI SABBIA VAGLIATA E RICOPERTO DA UN MANTO DI MAGRONE IN SCAVO DA 40x60 cm
- CAVIDOTTO FLESSIBILE IN POLIETILENE RIGIDO A DOPPIA PARETE, CORRUGATO ESTERNAMENTE 2 TUBAZIONI Ø 110 mm POSTO SU LETTO DI SABBIA VAGLIATA E RICOPERTO DA UN MANTO DI MAGRONE IN SCAVO DA 40x110 cm
- DELIMITATORE DI CARREGGIATA CON ALTO GRADO DI RIFLETTIVITA' A 360° CON PROFILO ADATTO ALLA SICUREZZA DI VEICOLI A DUE RUOTE, CORPO IN VETRO RESISTENTE FINO A 40 t CONFORME ALL'ART. 40 C.d.S. OMOLOGATO UNI EN 1463-2

MATRICE DI REVISIONE

REV	DATA	DESCRIZIONE MODIFICA

N.B.: LA TAVOLA SOSTITUISCE QUELLA RELATIVA AL CODICE [] DEL PROGETTO ESECUTIVO

COLLEGAMENTO AUTOSTRADALE
DALMINE - COMO - VARESE - VALICO DEL GAGGIOLIO E OPERE AD ESSO CONNESSE
CODICE C.U.P. F11800027007

TRATTE B1, B2, C, D, TRVA13+14, GREENWAY
AS BUILT
TRATTA B1
IMPIANTI
OPERA CONNESSA TR CO 11
PLANIMETRIA CON UBICAZIONE VIE CAVO E PUNTI LUCE
TAV. 7 DI 8

IDENTIFICAZIONE ELABORATO CODICE PROGETTO: F11800027007 F11800027007	IMPRESA RAGGRUPPAMENTO TEMPORANEO IMPRESE: Mecovena STRABAG A.G. G.F. Grandi Lavori Fininvest S.p.A.	Mecovena ICM S.p.A. STRABAG S.p.A.
DATA 02/07/2011	DESCRIZIONE PROGETTO ESECUTIVO DI DETTAGLIO	REVISIONE RAGGRUPPAMENTO TEMPORANEO PROGETTISTI: Mecovena
CONCEDENTE CONCESSIONE AUTOSTRADALI (L. 448/1995)	RESPONSABILE DI PROGETTO ED INCARICATO DELL'INTEGRAZIONE TRA LE VARIE PRESTAZIONI Ing. Alberto Cecchini	ELABORAZIONE PROGETTUALE PROGETTISTA: 3TI PROGETTI ITALIA S.p.A. 3TI ITALIA S.p.A. DIRETTORE TECNICO: Ing. Stefano Lucio Pignatelli Cedolare degli Ingegneri Provincia di Roma n. 20809
CONCESSIONARIO Autosole - Devito Tecnico - Polverini - Tassinari - Ing. Giuseppe Sironi	APPROVATO Ing. Roberto de Luca - Polverini - Ing. Francesco Domenico Lombardi	Redatto: Coppola Verificato: Sorge Approvato: Possati