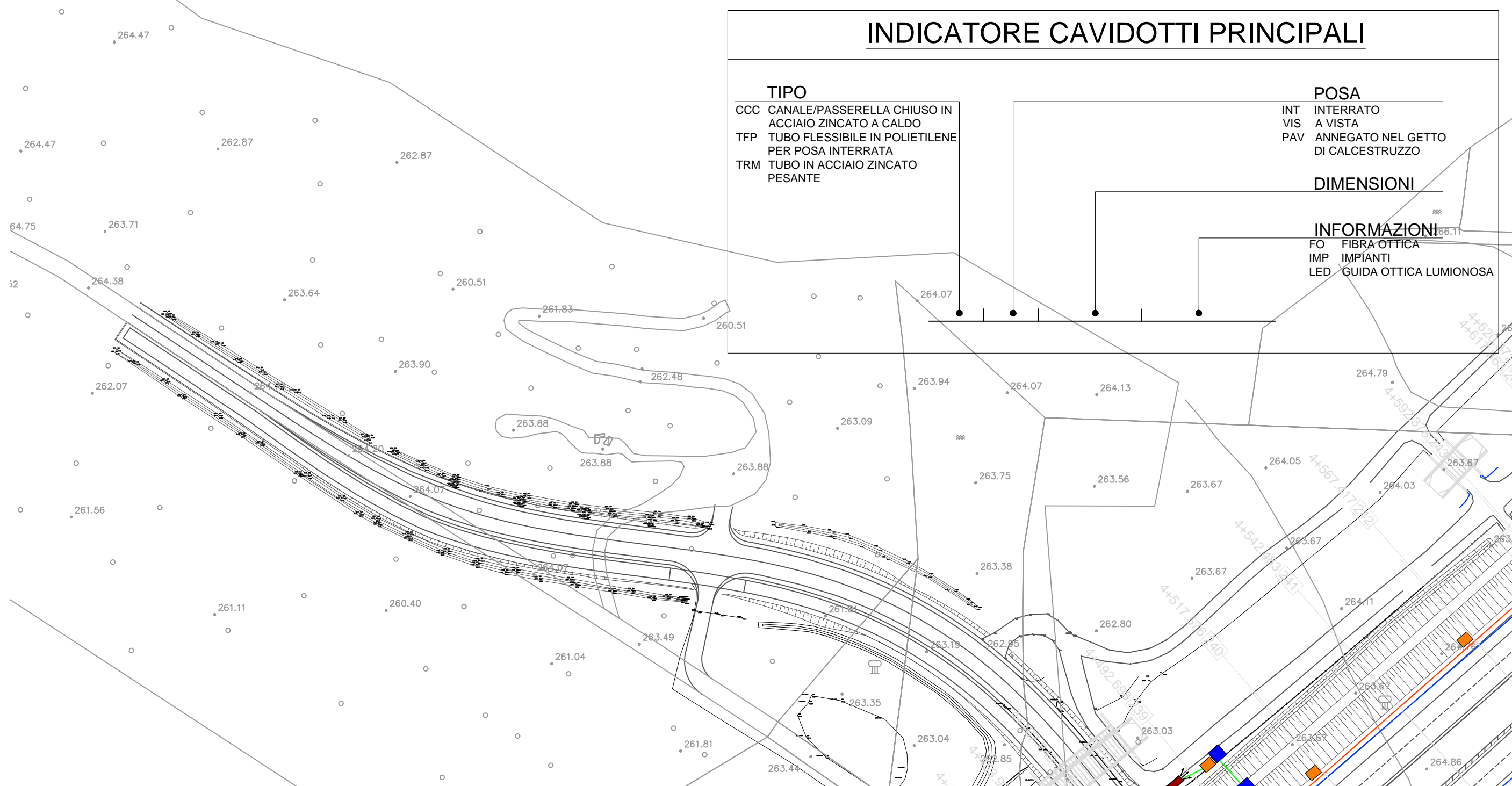
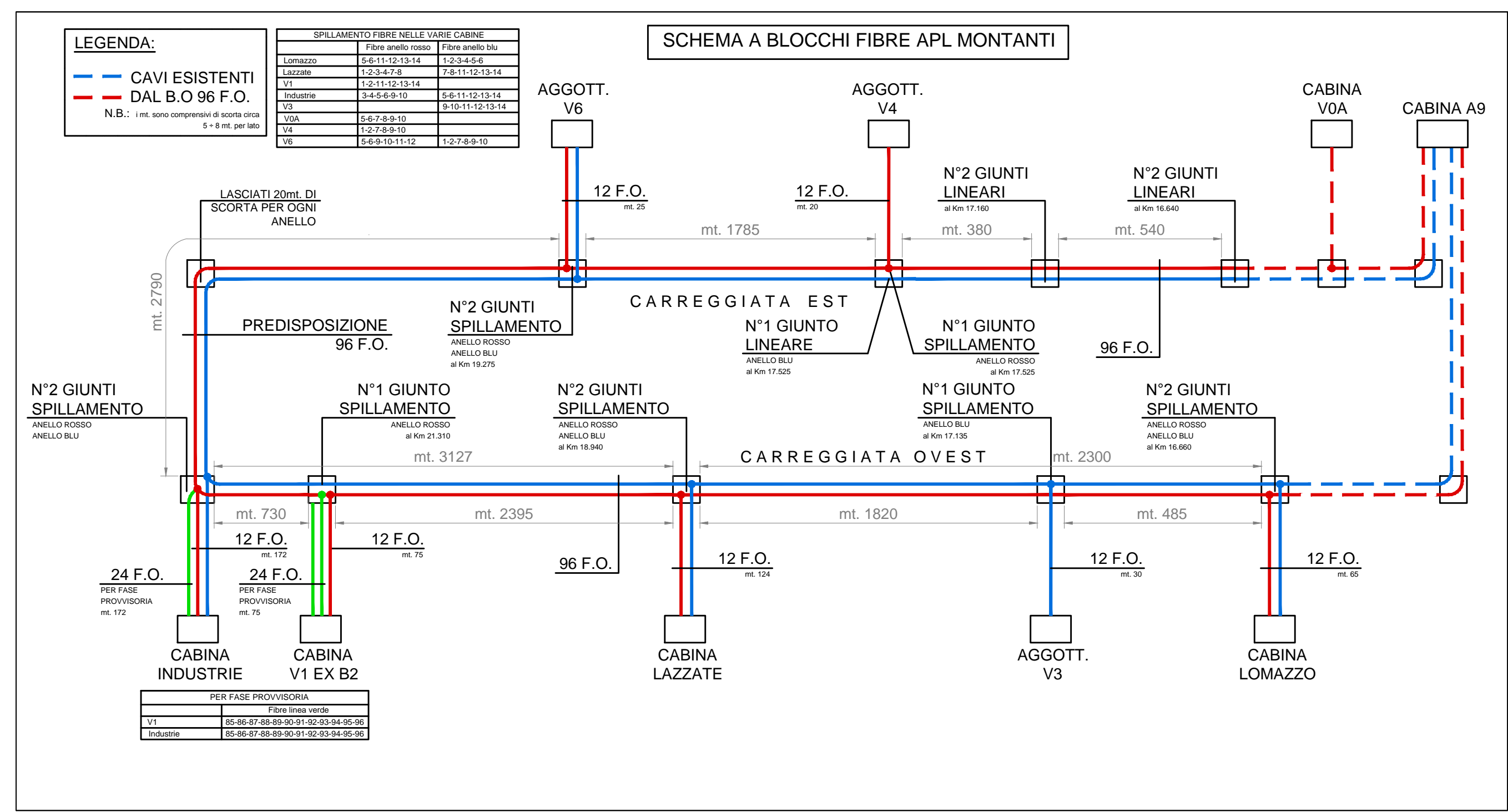
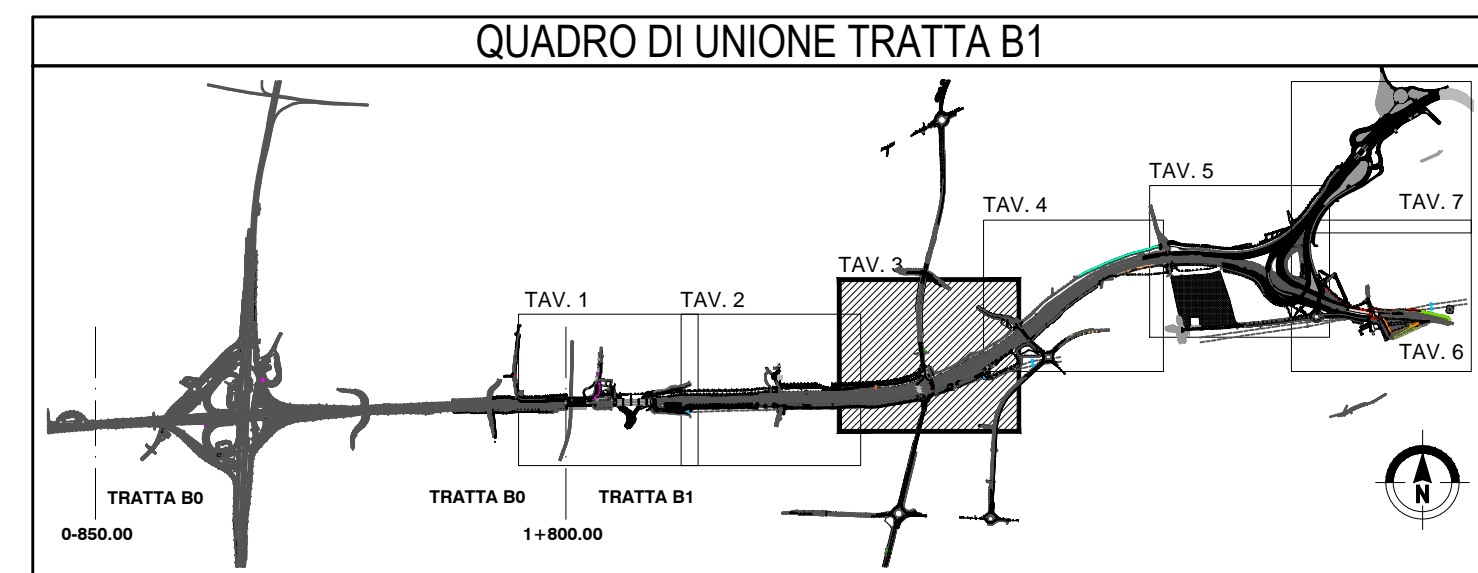
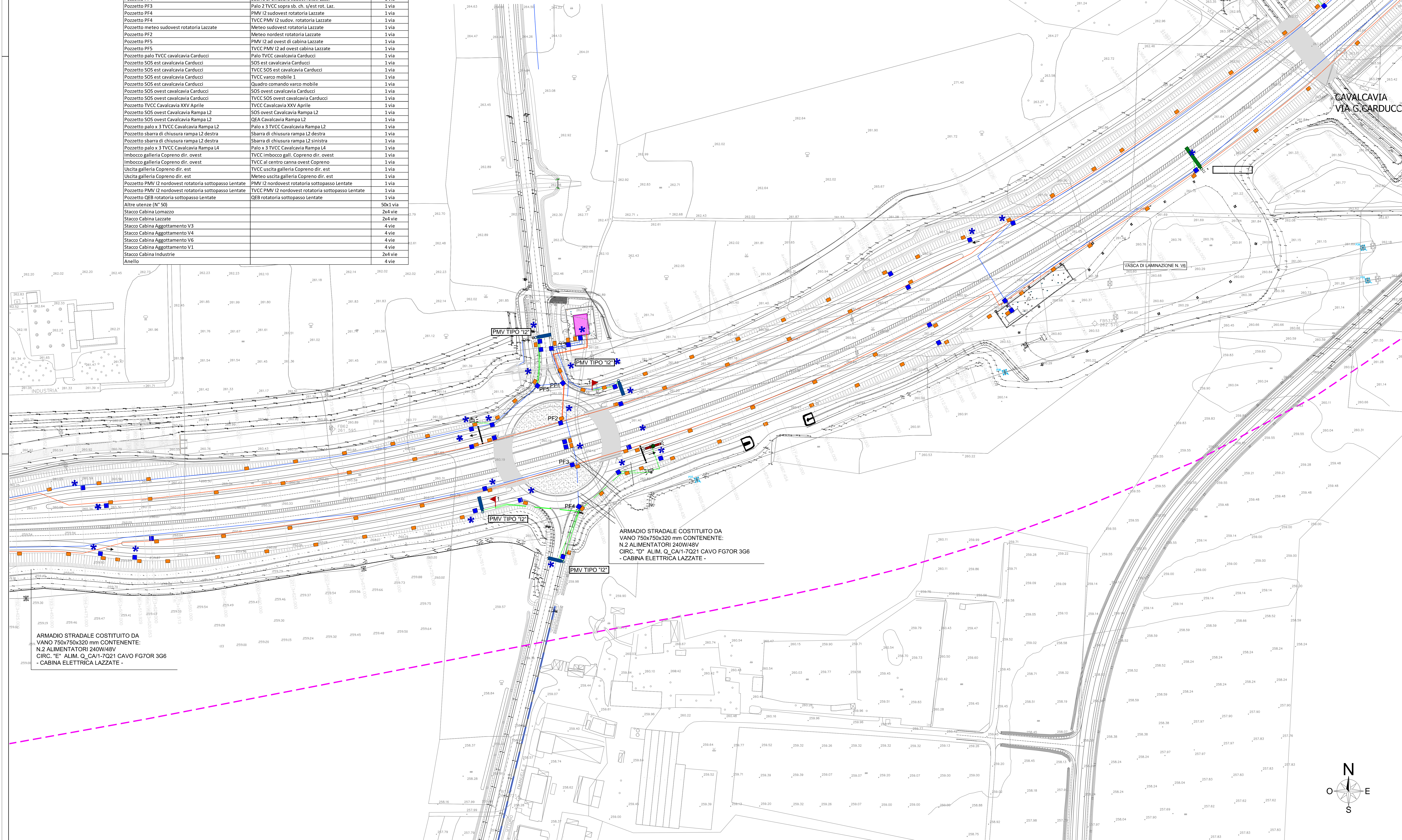


DA	A	MACRODOTTO
Cabina Lomazzo	Imbocco galleria Lomazzo dir. est	12 vie
Uscita galleria Lomazzo dir. ovest	Uscita galleria Lomazzo dir. est	12 vie
Imbocco galleria Lomazzo dir. Est	Aggottamento V3	12 vie
Aggottamento V4	PMV 11 SOS Ponte sul Lura	12 vie
Pozzetto aggottamento V4	Pozzetto TVCC progr. 2.650	12 vie
Cabina Lazzone	SOS Cavalcavia Via Piave	12 vie
Pozzetto PF1	Pozzetto PF4	12 vie
Pozzetto PF3	TVCC Cavalcavia Via Piave	12 vie
Cabina Lazzone	Pozzetto PMV 12 nord est rot. Lazzone	12 vie
Aggottamento V6	TVCC cavalcavia XXV Aprile	12 vie
Aggottamento V6	SOS Cavalcavia Carducci	12 vie
Aggottamento V1	SOS ovest Cavalcavia Rampa L2	12 vie
Attraversamento presso Cavalcavia rampa L2	SOS est Cavalcavia Rampa L2	12 vie
Aggottamento V1	Pozzetto sbarra di chiusura rampa L2 destra	12 vie
Aggottamento V1	Pozzetto ultimo PMV 12 nord Lazzone	12 vie
Pozzetto PF6	Pozzetto PMV 12 sud est rotatoria sottopasso Lentate	12 vie
Pozzetto PF7	Pozzetto PMV 12 sud ovest rotatoria sottopasso Lentate	12 vie
Aggottamento V1	Cabina Cadore	12 vie
Cabina Industrie	Meteo uscita gall. Copreno dir. ovest	12 vie
Cabina Industrie	Meteo uscita gall. Copreno dir. Est	12 vie
Cabina Lomazzo	Quadro comando varco mobile	1 via
Cabina Lomazzo	TVCC varco mobile 1	1 via
Cabina Lomazzo	TVCC varco mobile 2	1 via
Pozzetto aggottamento V3	TVCC prima di Ponte sul Lura	1 via
Pozzetto TVCC progr. 2.650	TVCC progr. 2.650	1 via
Pozzetto SOS est dopo Ponte sul Lura	SOS est dopo Ponte sul Lura	1 via
Pozzetto SOS est dopo Ponte sul Lura	TVCC varco mobile 1	1 via
Pozzetto SOS est dopo Ponte sul Lura	Quadro comando varco mobile	1 via
Pozzetto TVCC SOS est dopo Ponte sul Lura	PMV 11 SOS dopo Ponte sul Lura	1 via
Pozzetto TVCC PMV 11 SOS dopo Ponte sul Lura	TVCC PMV 11 SOS dopo P. sul Lura	1 via
Pozzetto TVCC Cavalcavia Via Piave	TVCC Cavalcavia Via Piave	1 via
Pozzetto PF4	PMV 12 sud rotatoria Lazzone	1 via
Pozzetto PF4	TVCC PMV 12 sud rotatoria Lazzone	1 via
Pozzetto PF4	Sbarra di chiusura sud est rotat. Laz.	1 via
Pozzetto PF3	Palo 2 TVCC sopra sb. ch. 540 rot. Laz.	1 via
Pozzetto PF4	PMV 12 sud ovest rotatoria Lazzone	1 via
Pozzetto PF4	TVCC PMV 12 sud ovest rotatoria Lazzone	1 via
Pozzetto PF2	Meteo sud ovest rotatoria Lazzone	1 via
Pozzetto PF2	Meteo nord est rotatoria Lazzone	1 via
Pozzetto PF5	PMV 12 ad ovest di cabina Lazzone	1 via
Pozzetto PF5	TVCC PMV 12 ad ovest cabina Lazzone	1 via
Pozzetto palo TVCC cavalcavia Carducci	Palo TVCC cavalcavia Carducci	1 via
Pozzetto SOS est cavalcavia Carducci	SOS est cavalcavia Carducci	1 via
Pozzetto SOS est cavalcavia Carducci	TVCC SOS est cavalcavia Carducci	1 via
Pozzetto SOS est cavalcavia Carducci	TVCC varco mobile 1	1 via
Pozzetto SOS est cavalcavia Carducci	Quadro comando varco mobile	1 via
Pozzetto SOS ovest cavalcavia Carducci	SOS ovest cavalcavia Carducci	1 via
Pozzetto SOS ovest cavalcavia Carducci	TVCC SOS ovest cavalcavia Carducci	1 via
Pozzetto SOS ovest cavalcavia Carducci	TVCC Cavalcavia XXV Aprile	1 via
Pozzetto SOS ovest Cavalcavia Rampa L2	SOS ovest Cavalcavia Rampa L2	1 via
Pozzetto SOS ovest Cavalcavia Rampa L2	QA Cavalcavia Rampa L2	1 via
Pozzetto palo x 3 TVCC Cavalcavia Rampa L2	Palo x 3 TVCC Cavalcavia Rampa L2	1 via
Pozzetto sbarra di chiusura rampa L2 destra	Sbarra di chiusura rampa L2 destra	1 via
Pozzetto sbarra di chiusura rampa L2 sinistra	Palo x 3 TVCC cavalcavia Rampa L4	1 via
Pozzetto palo x 3 TVCC cavalcavia Rampa L4	TVCC imbocco gall. Copreno dir. ovest	1 via
Imbocco galleria Copreno dir. ovest	TVCC al centro canna ovest Copreno	1 via
Uscita galleria Copreno dir. ovest	TVCC uscita galleria Copreno dir. est	1 via
Uscita galleria Copreno dir. est	Meteo uscita galleria Copreno dir. est	1 via
Pozzetto PMV 12 nord ovest rotatoria sottopasso Lentate	PMV 12 nord ovest rotatoria sottopasso Lentate	1 via
Pozzetto PMV 12 nord ovest rotatoria sottopasso Lentate	TVCC PMV 12 nord ovest rotatoria sottopasso Lentate	1 via
Pozzetto QEB rotatoria sottopasso Lentate	QEB rotatoria sottopasso Lentate	1 via
Altre utenze (N° 50)		50x1 via
Stacco Cabina Lomazzo		2x4 vie
Stacco Cabina Lazzone		2x4 vie
Stacco Cabina Aggottamento V3		4 vie
Stacco Cabina Aggottamento V4		4 vie
Stacco Cabina Aggottamento V6		4 vie
Stacco Cabina Aggottamento V1		4 vie
Stacco Cabina Industrie		2x4 vie
Anello		4 vie



LEGENDA SIMBOLI	
	NR. 12 CAVI OTTICI 12 FIBRE MONOMODALI (F03)
	NR. 1 CAVO OTTICO 4 FIBRE MONOMODALI (F0P)
	NR. 2 CAVI OTTICI 96 FIBRE MONOMODALI (F01+F02)
	NR. 1 MACRODOTTO 1 VIA Ø25mm
	NR. 1 MACRODOTTO 12 VIE Ø85mm
	NR. 1 MACRODOTTO 4 VIE Ø120mm
	POZZETTO ENERGIA DIM. 60x100 cm
	POZZETTO ENERGIA DIM. 100x120 cm PER STACCHI DA CABINE ELETTRICHE
	POZZETTO FIBRA OTTICA DIM. 90x70 cm
	NODO PRIMARIO O SECONDARIO FIBRA OTTICA [OGNI 2 Km LUNG. LE DORSALI DI TRATTA PREVEDERE] POZZETTO DIM. 125x80 cm
	POZZETTO FIBRA OTTICA DIM. 50x60 cm RICALVATO SUL GETTO DI CLS DEL VIADOTTO
	PMV TIPO "11" CON TELECAMERA ELETTRONICA IN ITINERE (3.000x3.000x3.000) DA SERRA IN USCITA
	PMV TIPO "12" CON TELECAMERA (PMV + RIDE + LANTERNE SEMFORICHE AD OGNI INGRESSO AUTOSTRADA)
	COLONNINA EMERGENZA SOS
	PALO DI ILLUMINAZIONE CON TELECAMERA
	SENSORI STAZIONE METEOROLOGICA: 1. RILEVIO VELOCITA' E DIREZIONE DEL VENTO 2. RILEVIO TEMPERATURA E UMIDITA' RELATIVA 3. DISPOSITIVO A RADAR 4. VISIBILIMETRO A LEO INFRAROSSI
	PALO CONICO SPECIALE (h=16m) IN ACCIAIO S235 EQUIPAGGIATO CON SISTEMA RAIL PER INSTALLAZIONE DI TELECAMERE
	TELECAMERA DIGITALE IN ITINERE CON PORTATA DI 800m
	TELECAMERA DIGITALE IN ITINERE CON PORTATA DI 400m
	TELECAMERA DIGITALE FISSA GALLERIA
	TELECAMERA DIGITALE DOME GALLERIA
	INDICATORE LUMINOSO AGIBILITA' DI CORSIA A TRE STATI (CROCE ROSSA, FRECCIA VERDE, CAMBIO CORSIA GIALLO)
	SBARRA DI CHIUSURA CON TELECAMERA
	VARCO MOBILE MOTORIZZATO
	MOTORE APERTURA/CHIUSURA VARCO MOBILE MOTORIZZATO

NOTE:
 • PER GLI IMPIANTI DELLE GALLERIE FARE RIFERIMENTO AGLI ELABORATI SPECIFICI
 • PER GLI IMPIANTI DEGLI SVINCOLI FARE RIFERIMENTO AGLI ELABORATI SPECIFICI



MATRICE DI REVISIONE		
REV	DATA	DESCRIZIONE MODIFICA

N.B.: LA TAVOLA SOSTITUISCE QUELLA RELATIVA AL CODICE E [] DEL PROGETTO ESECUTIVO

COLLEGAMENTO AUTOSTRADALE DALMINE - COMO - VARESE - VALICO DEL GAGGIOLIO E OPERE AD ESSO CONNESSE
 CODICE CUP: F16000001000

TRATTE B1, B2, C, D, TRAV.13-14, GREENWAY

AS BUILT
 TRATTA B1
 IMPIANTI
 RETE FIBRA OTTICA
 PLANIMETRIA MACRODOTTI - TAV. 3 DI 7

IDENTIFICAZIONE ELABORATO
 CODICE PROGETTO F0378
 WPS

IMPRESA
 RAGGRUPPAMENTO TEMPORANEO IMPRESE:
 STRABAG A.C. - GFL - ICM S.p.A. - STRABAG S.p.A.

REVISIONI
 DESCRIZIONE
 DATA
 2011
 2011
 2011

CONCEDENTE
 CONSORZIO AUTOSTRADALE TANGARDA

CONCESSIONARIO
 STRABAG A.C. - GFL - ICM S.p.A. - STRABAG S.p.A.

PROGETTISTA
 STI PROGETTI ITALIA S.p.A.

ELABORAZIONE PROGETTUALE
 PROGETTISTA
 STI PROGETTI ITALIA S.p.A.

REDAZIONE
 Redatto: Mui

VERIFICA
 Verificato: Sogri

APPROVATO
 I. C. - D. - L. - P. - S. - T. - U. - V. - W. - X. - Y. - Z.

STI ITALIA S.p.A.
 INGEGNERE TECNICO
 Ing. Stefano Enzo Pizzetti
 Ordine degli Ingegneri
 Provincia di Roma n. 20409