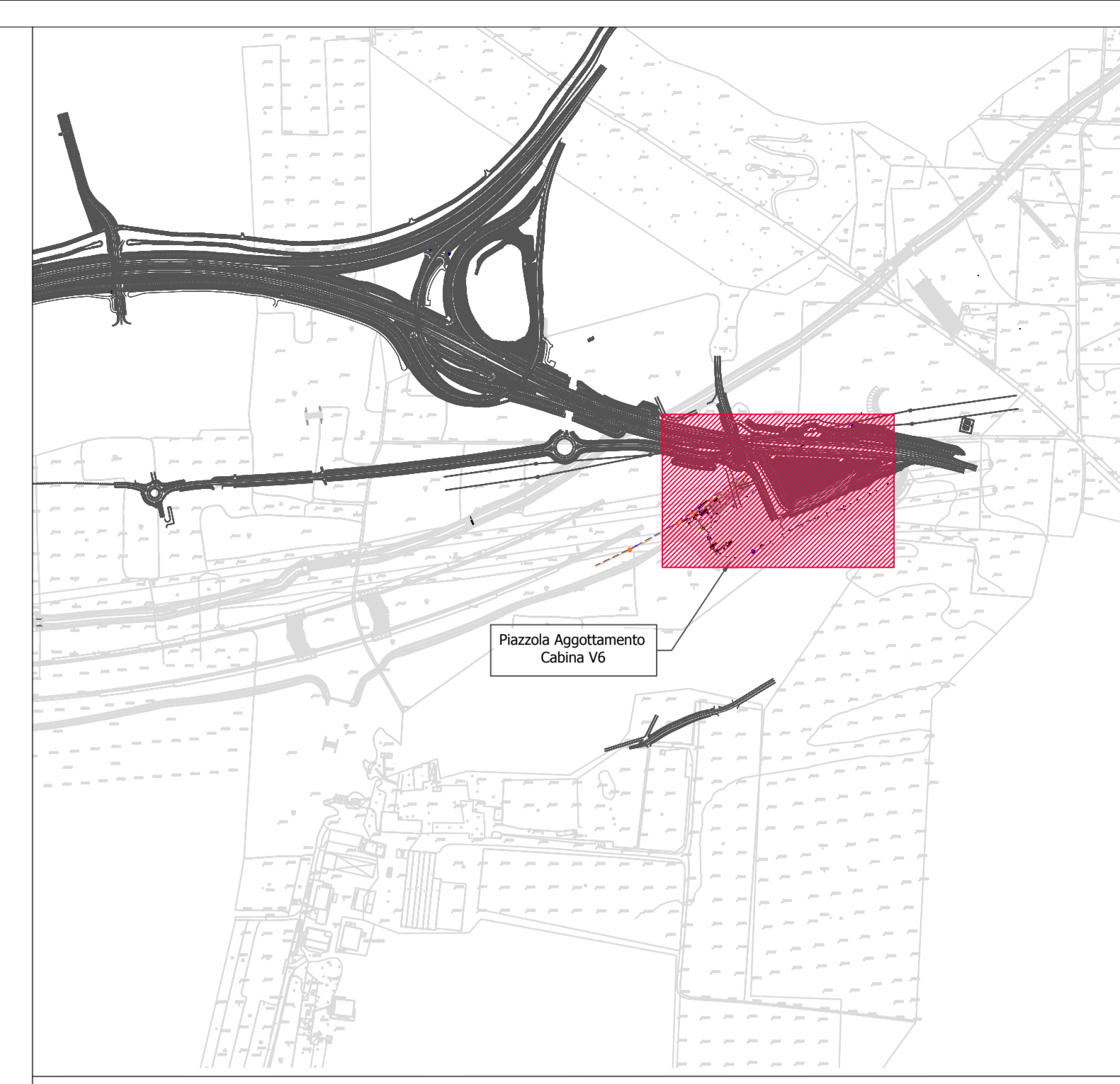
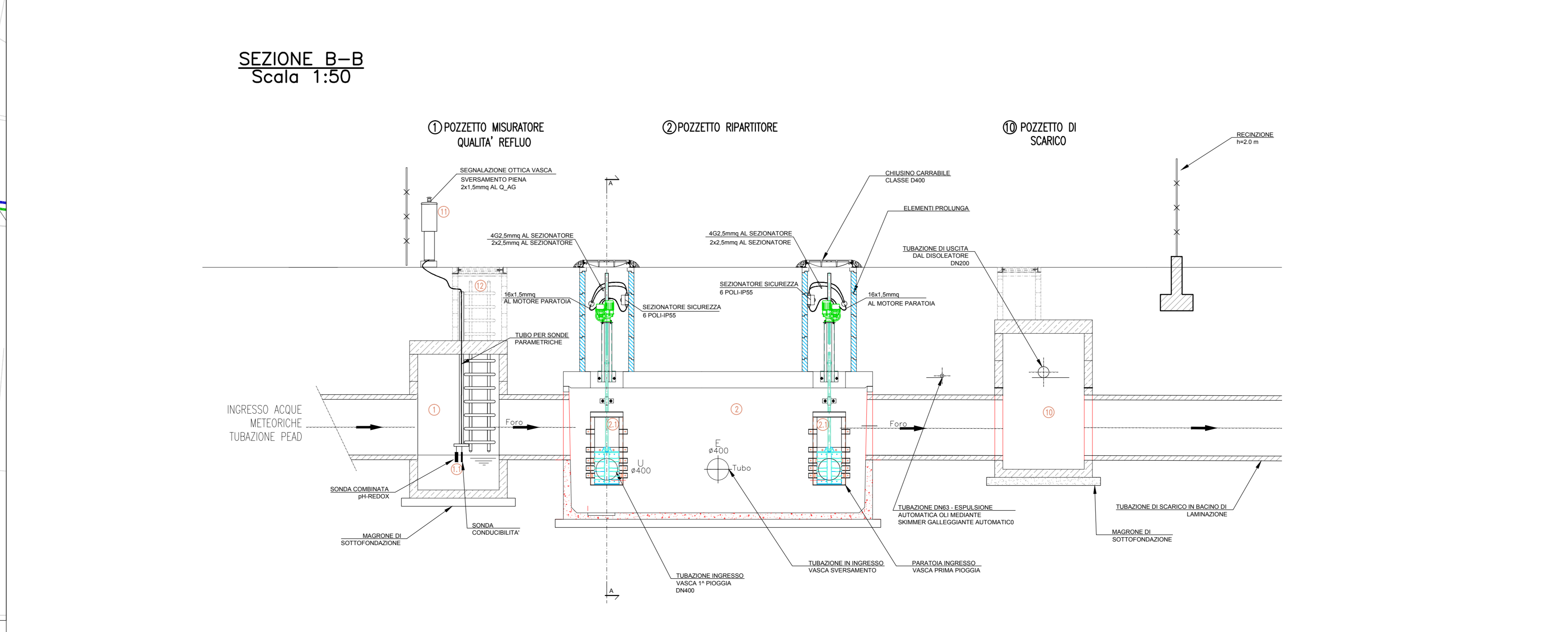
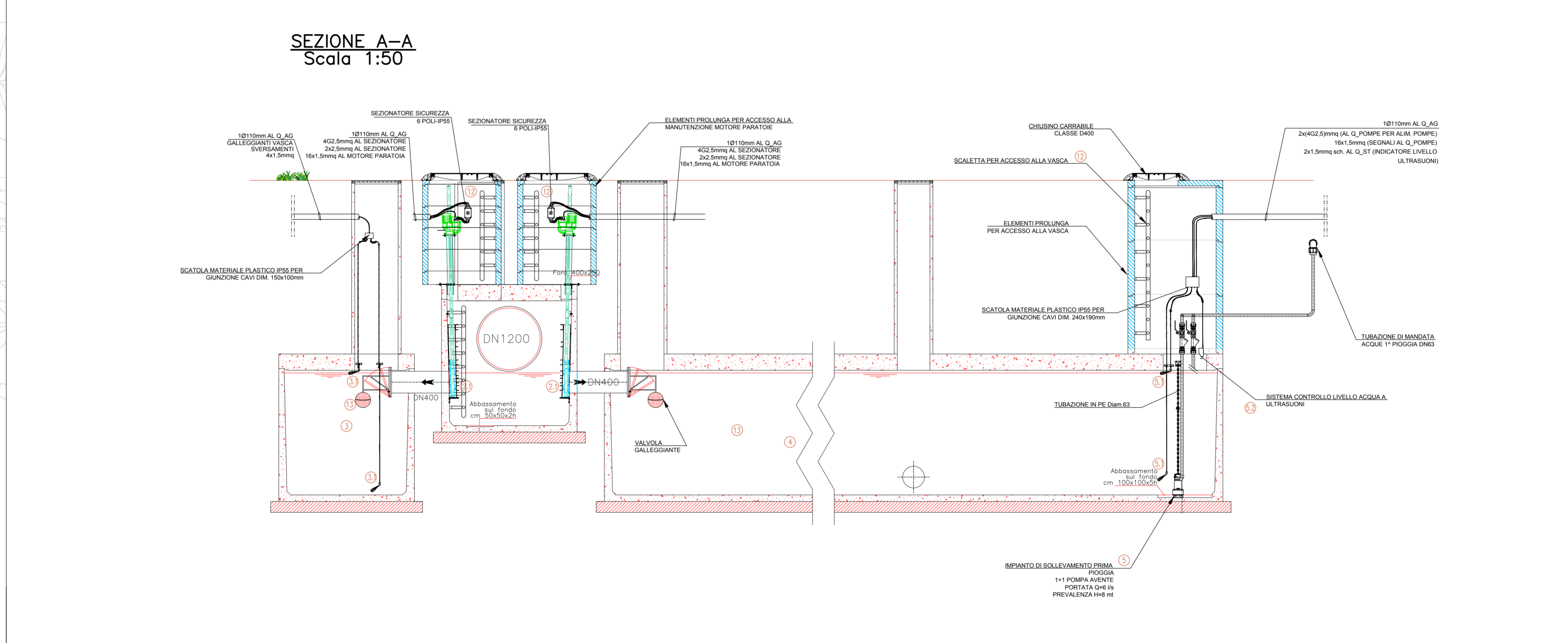


PER ILLUMINAZIONE VASCA
LAMINAZIONE VEDI ELABORATO:
V1_A02_IF002_0_IM_PL_004_B



LEGENDA SIMBOLI CABINA AGGOTTAMENTO

Simbolo	Descrizione
	Cavidotto con tubazione in PVC corrugato doppia parete 450N
	Apparecchio illuminante con corpo e coperchio in alluminio verniciato, riflettore in alluminio purissimo, diffusione in vetro bianco temperato ottico antiriflesso luminoso per zona 1, classe II, grado di protezione IP65 completo di lampada NaV-T E40 100W. Montaggio su palo conico in lamiera di acciaio Fx360B zincato a caldo h.t.t. 8m completo di morsettiere fusibile in classe II con portello in lega di alluminio. Completo di giunto prefabbricato con pozzetto e chiusura.
	Apparecchio illuminante con corpo e coperchio in alluminio verniciato, riflettore in alluminio purissimo, diffusione in vetro bianco temperato ottico antiriflesso luminoso per zona 1, classe II, grado di protezione IP65 completo di lampada NaV-T E40 100W. Montaggio su palo conico in lamiera di acciaio Fx360B zincato a caldo h.t.t. 8m completo di morsettiere fusibile in classe II con portello in lega di alluminio. Completo di giunto prefabbricato con pozzetto e chiusura.



LEGENDA

- POZZETTO INDICE
- STRUMENTAZIONE DI MISURAZIONE PH, REDOX E CONDUCIBILITA'
- VASCA SCOLMATRICE e RIPARTITRICE
- FANALINI MOTORIZZATE
- VASCA o ACCUMULO SVERSAMENTI
- VASCHE o ACCUMULO ACQUE e 1° POZZO
- ELETTROPOMPE SOMMERSE
- GALLEGGIANTE CONTROLLO ELETTROPOMPE SOMMERSE
- INDICAZIONE LIVELLO ALLA TRAFUGA
- POZZETTO DISCARICATORE
- VASCA DI CROCELAZIONE
- SISTEMA DI SCARICO SVERSAMENTO
- POZZETTO DI CAMPIONAMENTO
- ARMADIO CENTRALINA SONDE PARAMETRICHE
- SCALETTA
- VANUCOLA GALLEGGIANTE

LEGENDA SIMBOLI SMALTIMENTO ACQUE

	Tubazione di scarico acque chiare pendenza 0.5%
	Piuviale
	Cavidotto di scarico in ghisa 40x40cm
	Pozzetto d'aspezione

MATRICE DI REVISIONE

REV	DATA	DESCRIZIONE MODIFICA

N.B.: LA TAVOLA SOSTITUISCE QUELLA RELATIVA AL CODICE [] DEL PROGETTO ESECUTIVO

COLLEGAMENTO AUTOSTRADALE DALMINE - COMO - VARESE - VALICO DEL GAGGIOLO E OPERE AD ESSO CONNESSE
 CODICE C.U.P. F19990027007
TRATTE B1, B2, C, D, TRAVI 13+14, GREENWAY
AS BUILT
TRATTA B1
CABINE ELETTRICHE AGGOTTAMENTO
 ALIMENTAZIONE ELETTRICA IMPIANTO TRATTAMENTO ACQUE METEORICHE CABINA AGGOTTAMENTO V6

IDENTIFICAZIONE ELABORATO
 CODICE PROGETTO: V6B
 LOTTO: 2
 AREA: F02
 IMPIANTO: 101
 FASE: 101
 DATA: 10/10/2019

IMPRESA
 BAGGRUPPAMENTO TEMPORANEO IMPRESE:
 STRABAG A.G. - Impresa costruzioni
 Grandi Lavori Fininvest S.p.A. - Giuseppe Malturo S.p.A.

PROGETTISTA
 PROGETTISTA: 311 PROGETTI ITALIA S.p.A.
 RESPONSABILE DI PROGETTO ED INCARICATO DELL'INTEGRAZIONE FASE LE VARIE PRESTAZIONI: Ing. Alberto Casacchi

CONCEDIENTE
 CONCEDIENTE: Provincia di Varese
 RESPONSABILE DI PROGETTO E INCARICATO DELL'INTEGRAZIONE FASE LE VARIE PRESTAZIONI: Ing. Alberto Casacchi

CONCEDIENARIO
 CONCESSIONARIA: 311 PROGETTI ITALIA S.p.A.
 RESPONSABILE DI PROGETTO E INCARICATO DELL'INTEGRAZIONE FASE LE VARIE PRESTAZIONI: Ing. Alberto Casacchi

APPROVATO
 APPROVATO: 1° Direzione dei Lavori Pubblici
 VERIFICATO: Verificato: Strag
 APPROVATO: Approvato: Possati