



FOTO 7



FOTO 5



FOTO 8



FOTO 6

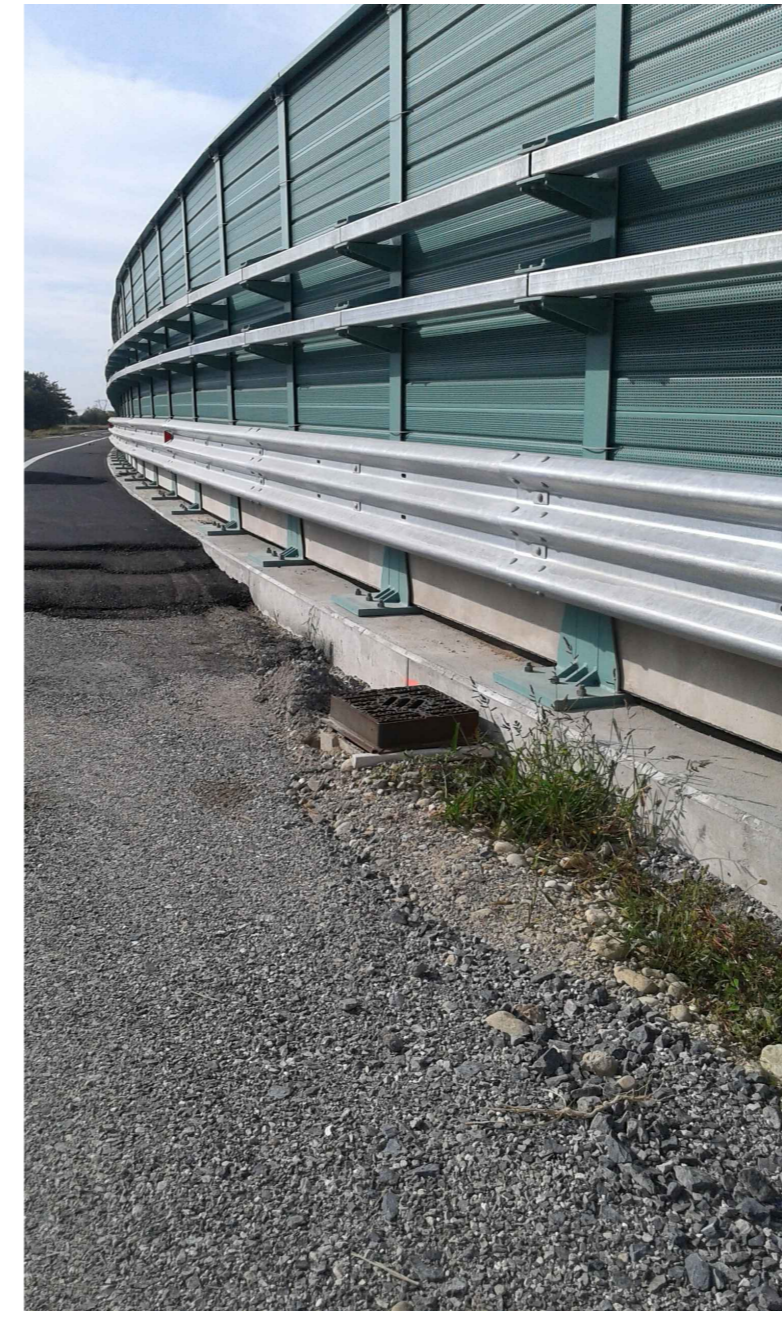
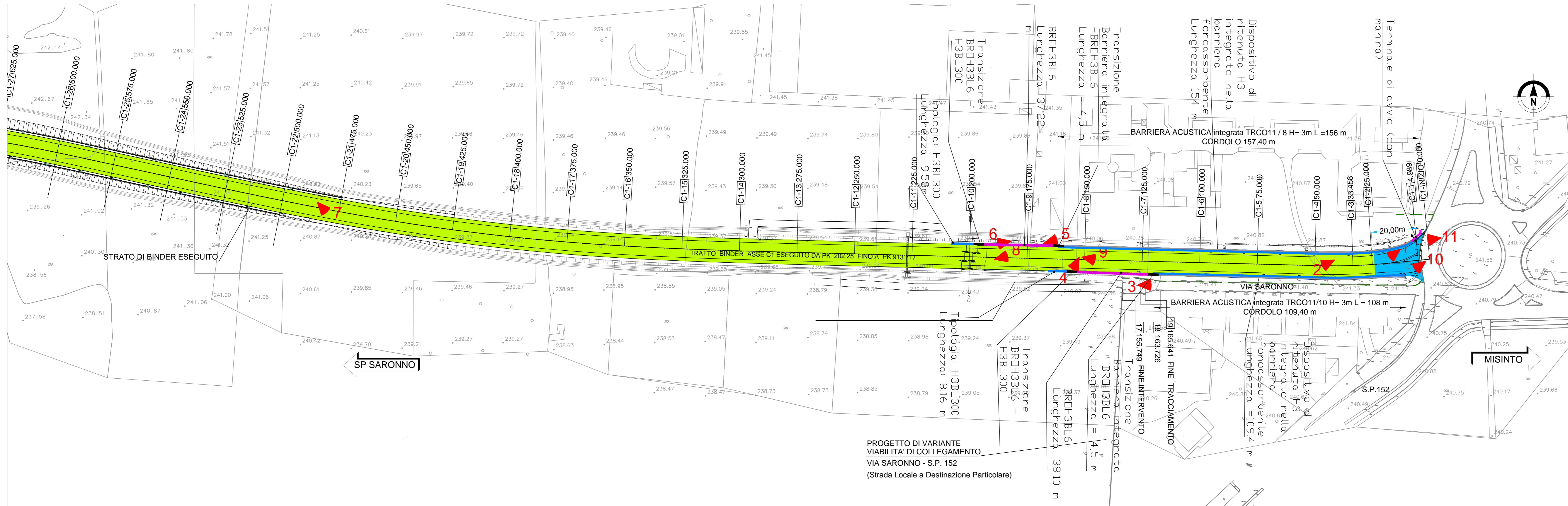
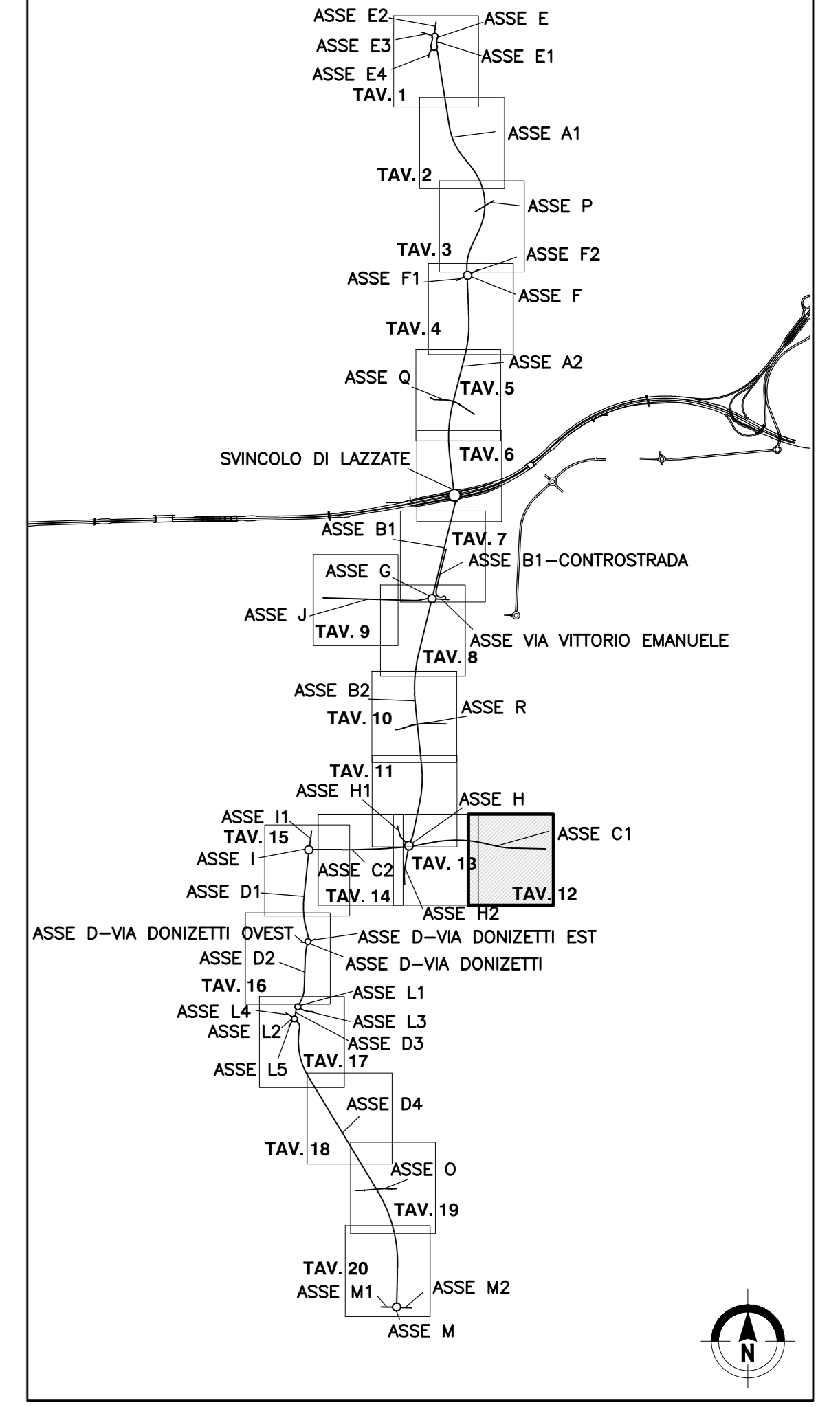


FOTO 1



FOTO 11

QUADRO DI UNIONE TRATTA TRCO-11



LAVORAZIONI

- STRATO DI USURA
- STRATO DI FONDAZIONE IN MISTO STABILIZZATO

CONO DI VISIONE FOTO

MATRICE DI REVISIONE

REV	DATA	DESCRIZIONE MODIFICA

N.B. LA TAVOLA SOSTITUISCE QUELLA RELATIVA AL CODICE [ ] DEL PROGETTO ESECUTIVO



FOTO 4



FOTO 3



FOTO 9



FOTO 2



FOTO 10

COLLEGAMENTO AUTOSTRADALE DALMINE - COMO - VARESE - VALICO DEL GAGGIOLO E OPERE AD ESSO CONNESSE  
 CODICE CUP P. 1118000270001  
**TRATTE B1, B2, C, D, TRV A13-14, GREENWAY**  
**AS BUILT**  
**TRATTA B1**  
 PROGETTO STRADALE OPERA CONNESSA TRCO11  
 PLANIMETRIA DI PROGETTO  
 RILIEVO FOTOGRAFICO

<b>IDENTIFICAZIONE ELABORATO</b> CODICE PROGETTO: FOTOFIT VARIANTE: 0001	<b>IMPRESA</b> RAGGRUPPAMENTO TEMPORANEO IMPRESE: STRABAG A.G., Grandi Lavori Fincosit S.p.A., ICM S.p.A., STRABAG S.p.A.
<b>DATA</b> 01/01/2024	<b>PROGETTISTA - PROGETTO ESECUTIVO DI DETTAGLIO</b> RAGGRUPPAMENTO TEMPORANEO PROGETTISTI: 3TI ITALIA S.p.A., STRABAG S.p.A., ICM S.p.A.
<b>CONCEDENTE</b> CONFESSIONI AUTOSTRADALI Reg. Alberto Casanova	<b>RESPONSABILE DI PROGETTO ED INCARICATO DELL'INTEGRAZIONE PER LE VARIE PRESTAZIONI</b> Reg. Alberto Casanova
<b>CONCESSIONARIO</b> Autorità: Direzione dei Lavori Prestazione Tecnica: Ing. Stefano Zucchi Prestazione: Ing. Roberto Luffato	<b>ELABORAZIONE PROGETTUALE</b> PROGETTISTA: 3TI PROGETTI ITALIA S.p.A. <b>3TI ITALIA S.p.A.</b> DIREZIONE TECNICA Ing. Stefano Zucchi Ing. Roberto Luffato Provincia di Roma n. 20809

Redatto: DE CGLIE Verificato: BORGE Approvato: Possati