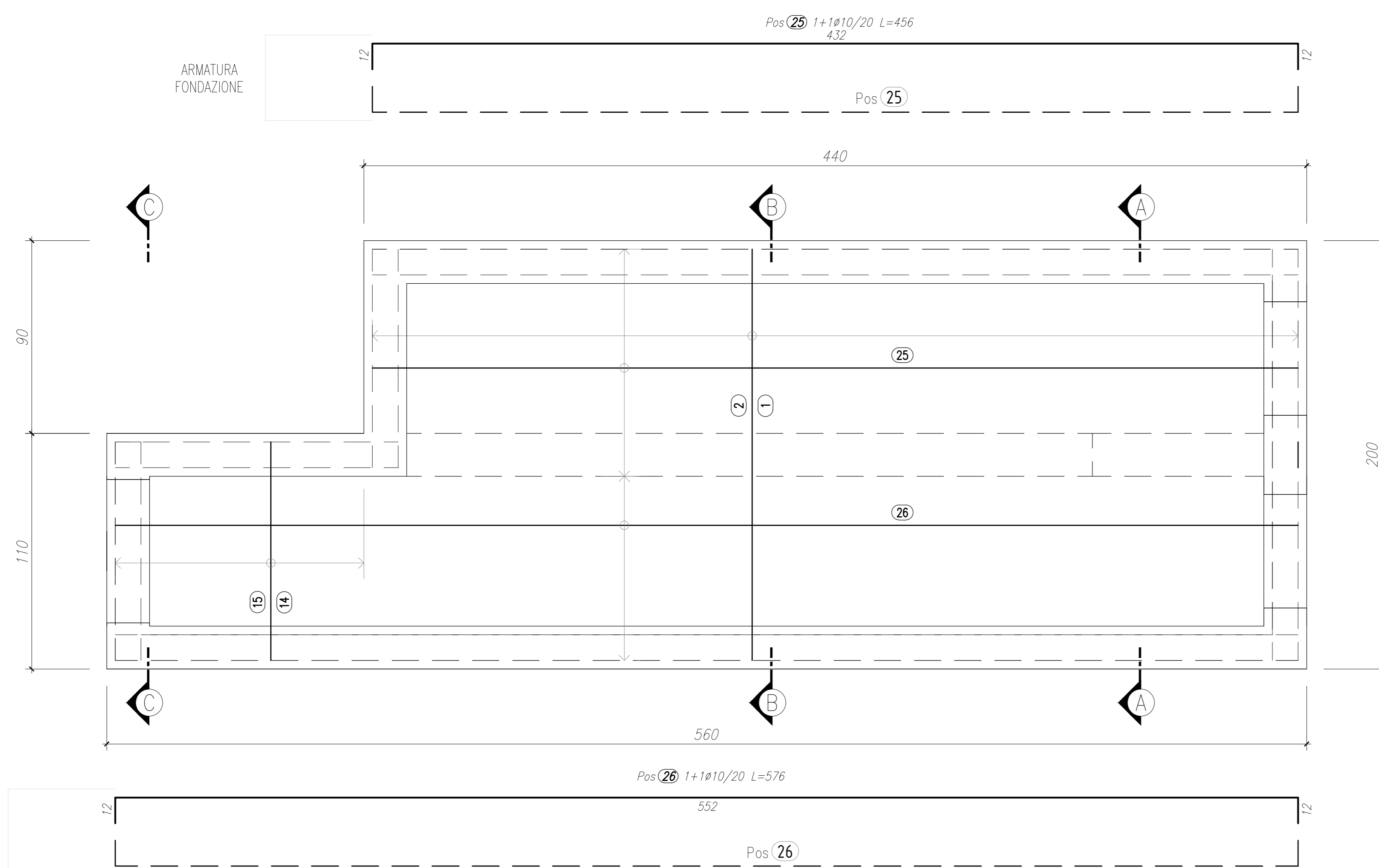
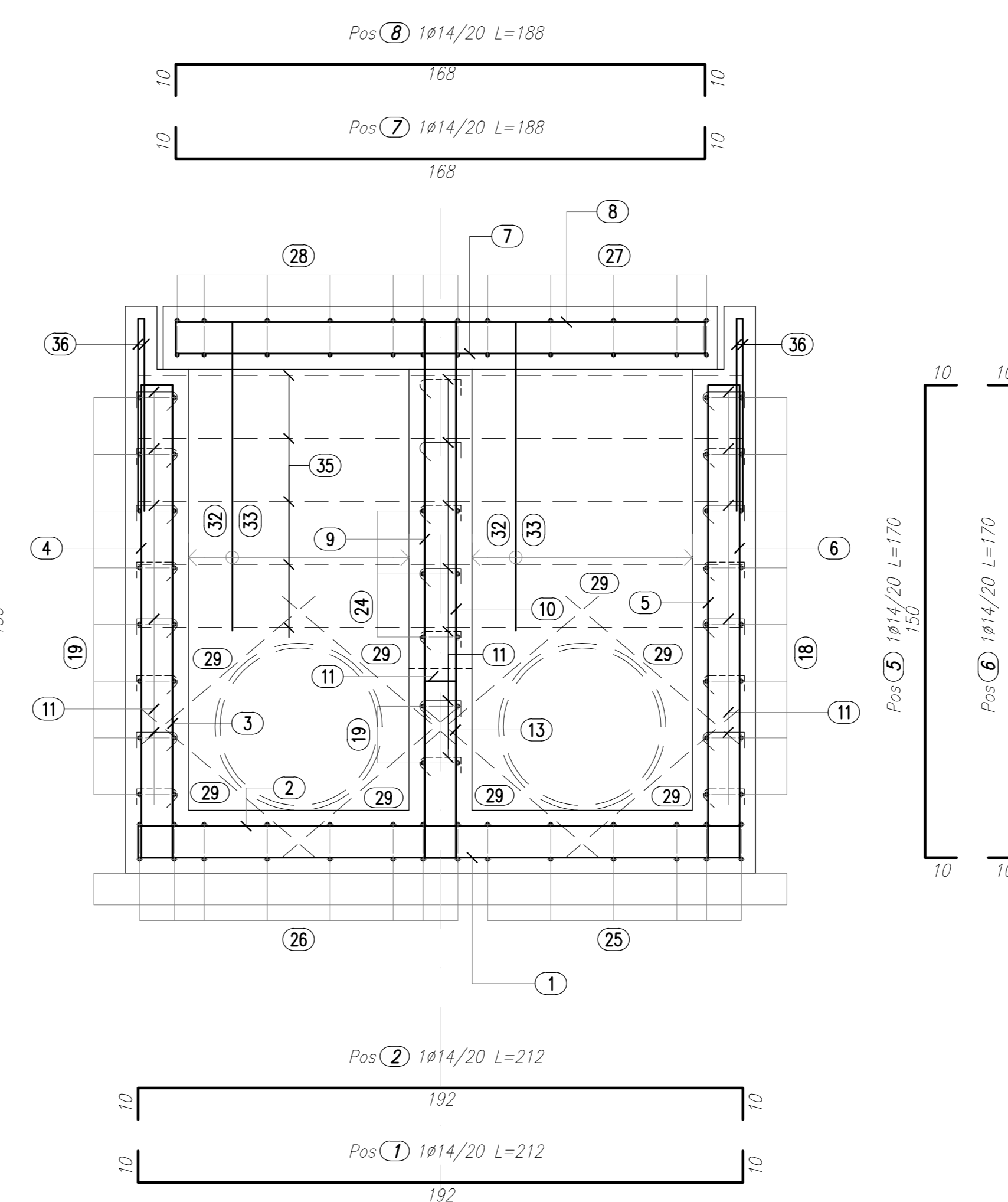


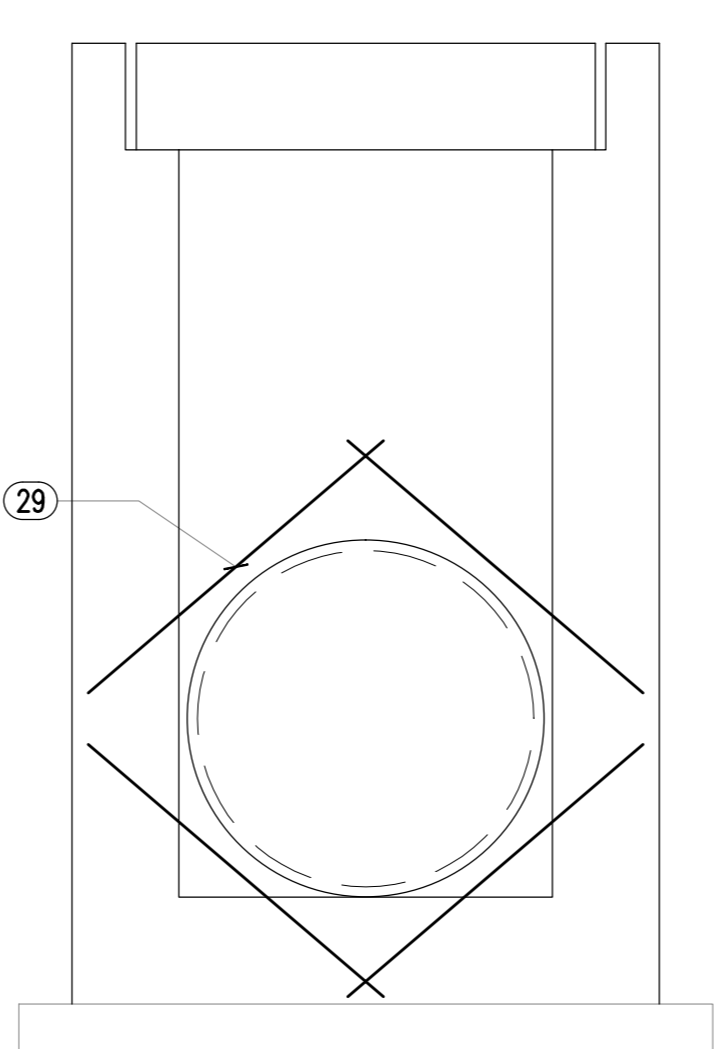
ARMATURA TOMBINO
PIANTA FONDAZIONI
SCALA 1:20



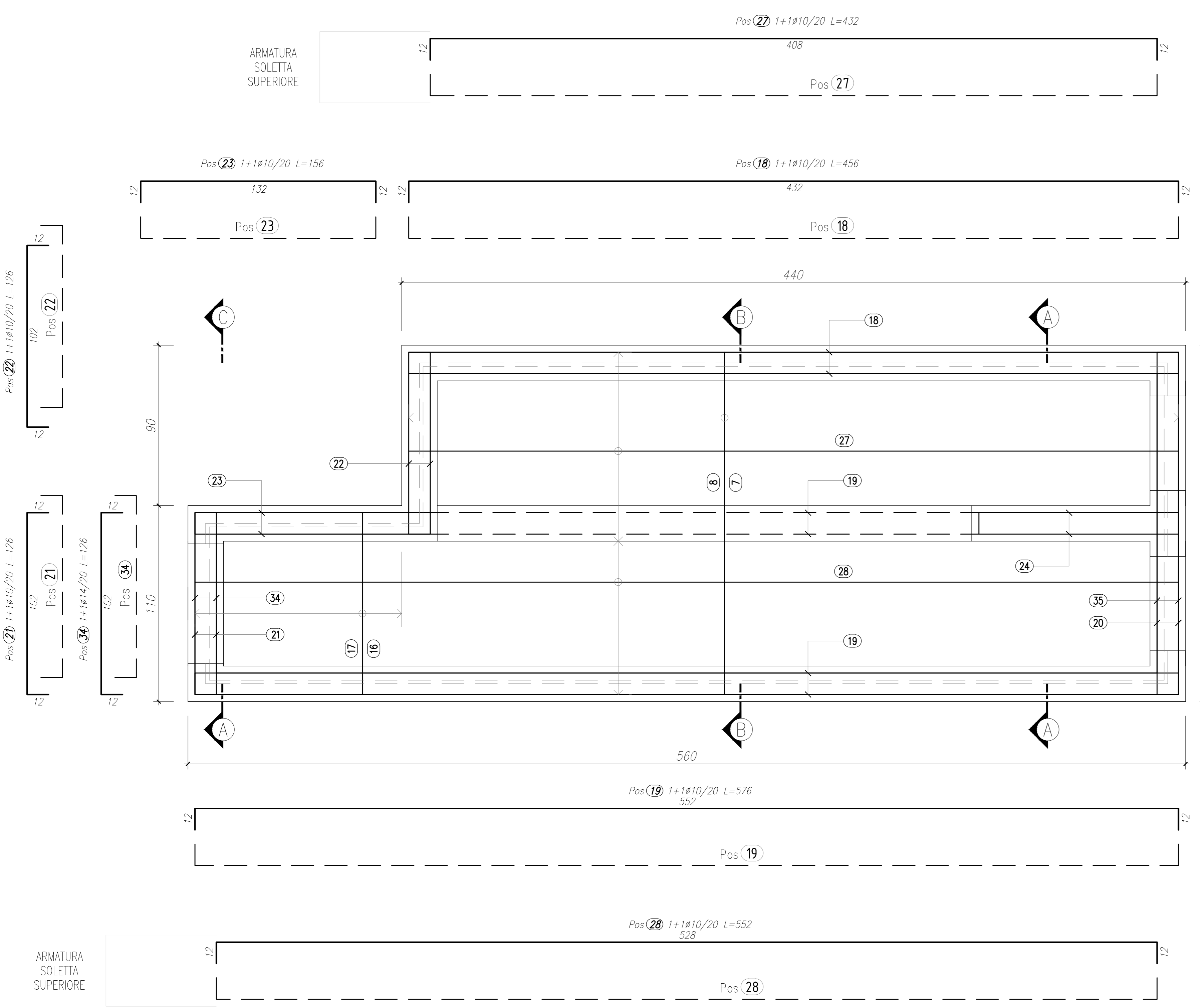
ARMATURA TOMBINO
SEZIONE A-A
SCALA 1:20



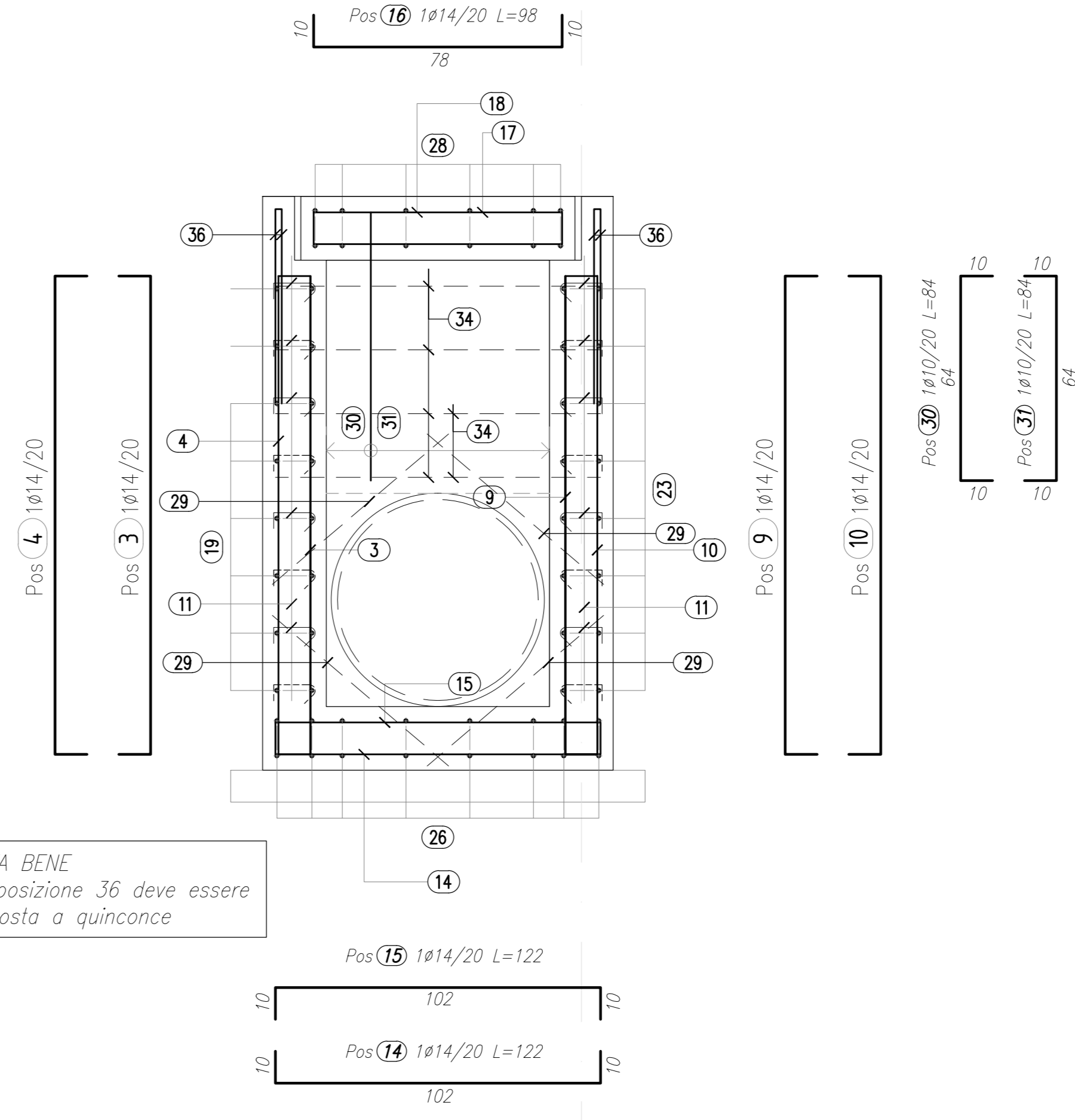
ARMATURA BORDO FORO
SCALA 1:20



ARMATURA TOMBINO
ELEVAZIONE E SOLETTA SUPERIORE
SCALA 1:20



ARMATURA TOMBINO
SEZIONE C-C
SCALA 1:20



NOTA BENE
La posizione 36 deve essere
disposta a quinconce

TABELLA FERRI

POS	BAR	BAR	NUM	φ	L	L TOT	PESO	NELENTI						SCHEMA PEGATURA
								A	B	C	D	E	F	
Pos 1	6	14	2120	12720	15,37									
Pos 2	6	14	2120	12720	15,37									
Pos 3	26	14	1700	44200	53,39									
Pos 4	26	14	1700	44200	53,39									
Pos 5	21	14	1700	35700	43,13									
Pos 6	21	14	1700	35700	43,13									
Pos 7	23	14	1880	43240	52,23									
Pos 8	23	14	1880	43240	52,23									
Pos 9	12	14	1700	20400	24,64									
Pos 10	12	14	1700	20400	24,64									
Pos 11	145	8	244	35383	13,98									
Pos 12	16	14	760	12160	14,69									
Pos 13	16	14	760	12160	14,69									
Pos 14	7	14	1220	8540	10,32									
Pos 15	7	14	1220	8540	10,32									
Pos 16	7	14	980	6860	8,29									
Pos 17	7	14	980	6860	8,29									
Pos 18	12	10	4560	54720	33,76									
Pos 19	12	10	5760	69120	42,65									
Pos 20	8	10	2160	17280	10,66									
Pos 21	4	10	1260	5040	3,11									
Pos 22	12	10	1260	15120	9,33									
Pos 23	12	10	1560	18720	11,55									
Pos 24	12	10	1360	16320	10,07									
Pos 25	10	10	4560	45600	28,14									
Pos 26	16	10	5760	92160	56,86									
Pos 27	10	10	4320	43200	26,65									
Pos 28	16	10	5520	88320	54,49									
Pos 29	12	14	700	8400	10,15									
Pos 30	4	10	841	3364	2,08									
Pos 31	4	10	841	3364	2,08									
Pos 32	8	10	1001	8001	4,94									
Pos 33	8	10	1001	8001	4,94									
Pos 34	8	14	1260	10080	12,18									
Pos 35	10	10	2160	21600	13,33									
Pos 36	128	14	630	89040	97,41									

RIEPILOGO DISTINTA FERRI - Acciaio tipo B450C

φ (mm)	Lunghezza (m)	Peso (kg)	Peso al metro (kg/m)	φ (mm)	Lunghezza (m)	Peso (kg)
0,40	8	35,38	13,98			
0,62	10	509,95	314,64			
1,21	14	458,36	553,70			
Peso totale del ferro kg						892,48

MATRICE DI REVISIONE

REV	DATA	DESCRIZIONE MODIFICA
-	-	-
-	-	-
-	-	-
-	-	-
-	-	-

N.B.: LA TAVOLA SOSTITUISCE QUELLA RELATIVA AL CODICE [E - - - - -] DEL PROGETTO ESECUTIVO

COLLEGAMENTO AUTOSTRADALE
DALMINE - COMO - VARESE - VALICO DEL GAGGIOLE E OPERE AD ESSO CONNESSE
CODICE C.U.P. F11B06000270007

TRATTE B1, B2, C, D, TRVA13+14, GREENWAY
AS BUILT

TRATTA B1
IDROLOGIA E IDRAULICA
SMALTIMENTO ACQUE DI PIATTAFORMA
FOSSO DELLE GROANE
ARMATURA CONDOTTA DI SCARICO SCOLMATORE

IDENTIFICAZIONE ELABORATO
CODICE PROGETTO: F00107B
WBS

IMPRESA
RAGGRUPPAMENTO TEMPORANEO IMPRESE:
Mandatario: STRABAG A.G.
Mandante: GLF Grandi Lavori Fincosit S.p.A.
Mandante: Impresa costruzioni Giuseppe Maltauro S.p.A.
Mandante coopta: STRABAG S.p.A.

STRABAG **GRANDI LAVORI FINCOSIT** **MALTAURO** **STRABAG**

PROGETTISTA - PROGETTO ESECUTIVO DI DETTAGLIO
RAGGRUPPAMENTO TEMPORANEO PROGETTISTI:
Mandatario: 3TI PROGETTI ITALIA S.p.A.
Mandante: GP Progettisti e ingegneri associati
Mandante: Arch. Salvatore Vermiglio

CONCEDENTE
CONCESSIONARI AUTOSTRADALI LOMBARDE
RESPONSABILE DI PROGETTO ED INCARICATO DELL'INTEGRAZIONE FRA LE VARIE PRESTAZIONI:
Ing. Alberto Cecchini

CONCESSIONARIO
Autosstrada Pedemontana Lombarda
Direttore Tecnico: Ing. Enrico Arca
Referente Tecnico: Ing. Daniele PACINELLI

APPROVATO
Autosstrada Pedemontana Lombarda
Direttore dei Lavori: Ing. Francesco Domenico Lombarda

ELABORAZIONE PROGETTUALE
PROGETTISTA:
3TI PROGETTI ITALIA S.p.A.
3TI ITALIA S.p.A.
DIRETTORE TECNICO
Ing. Stefano Luca Passati
Ordine degli Ingegneri
Provincia di Roma n. 20809

Redatto: Pienucci Verificato: Di Iulio Approvato: Passati