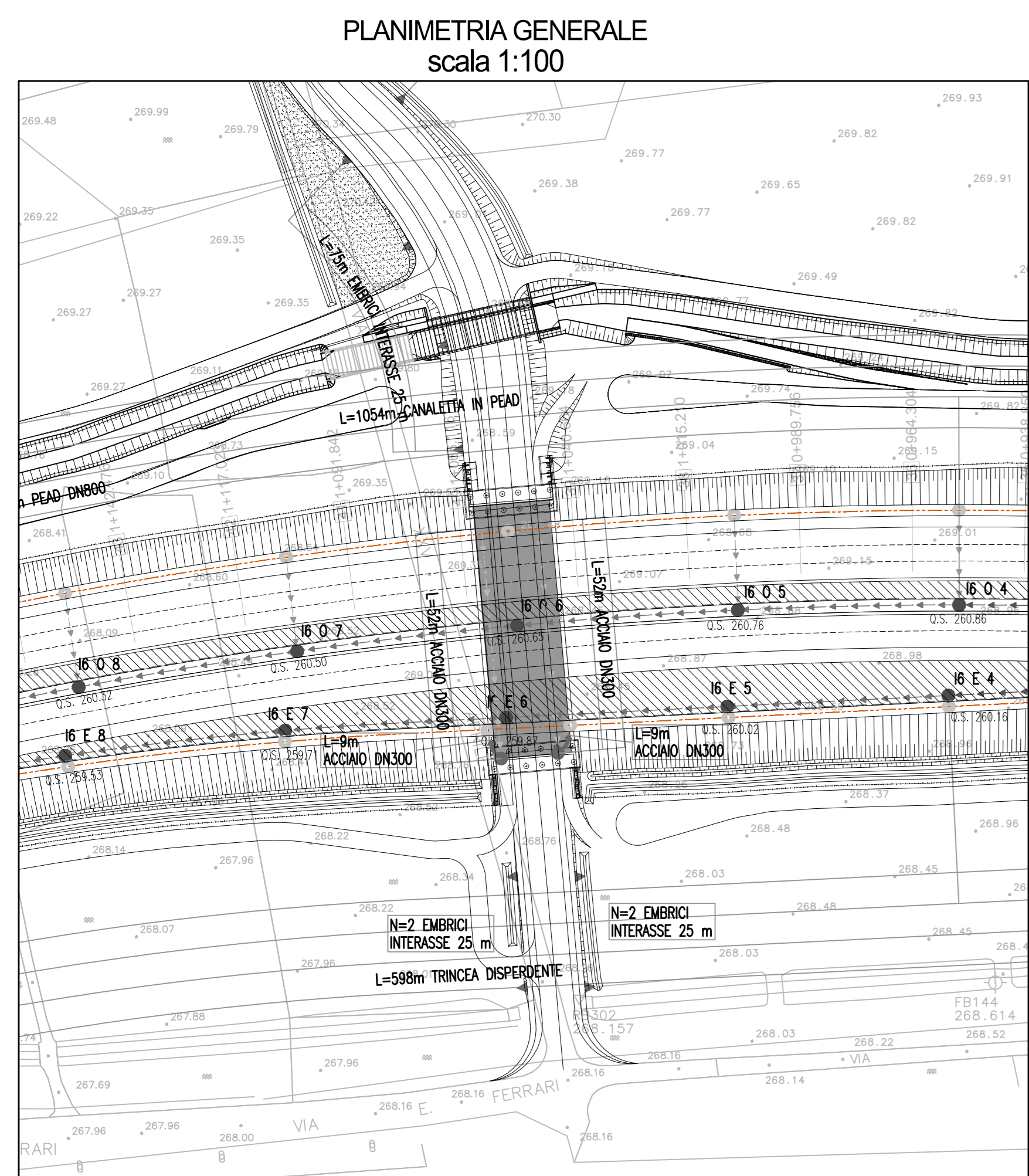
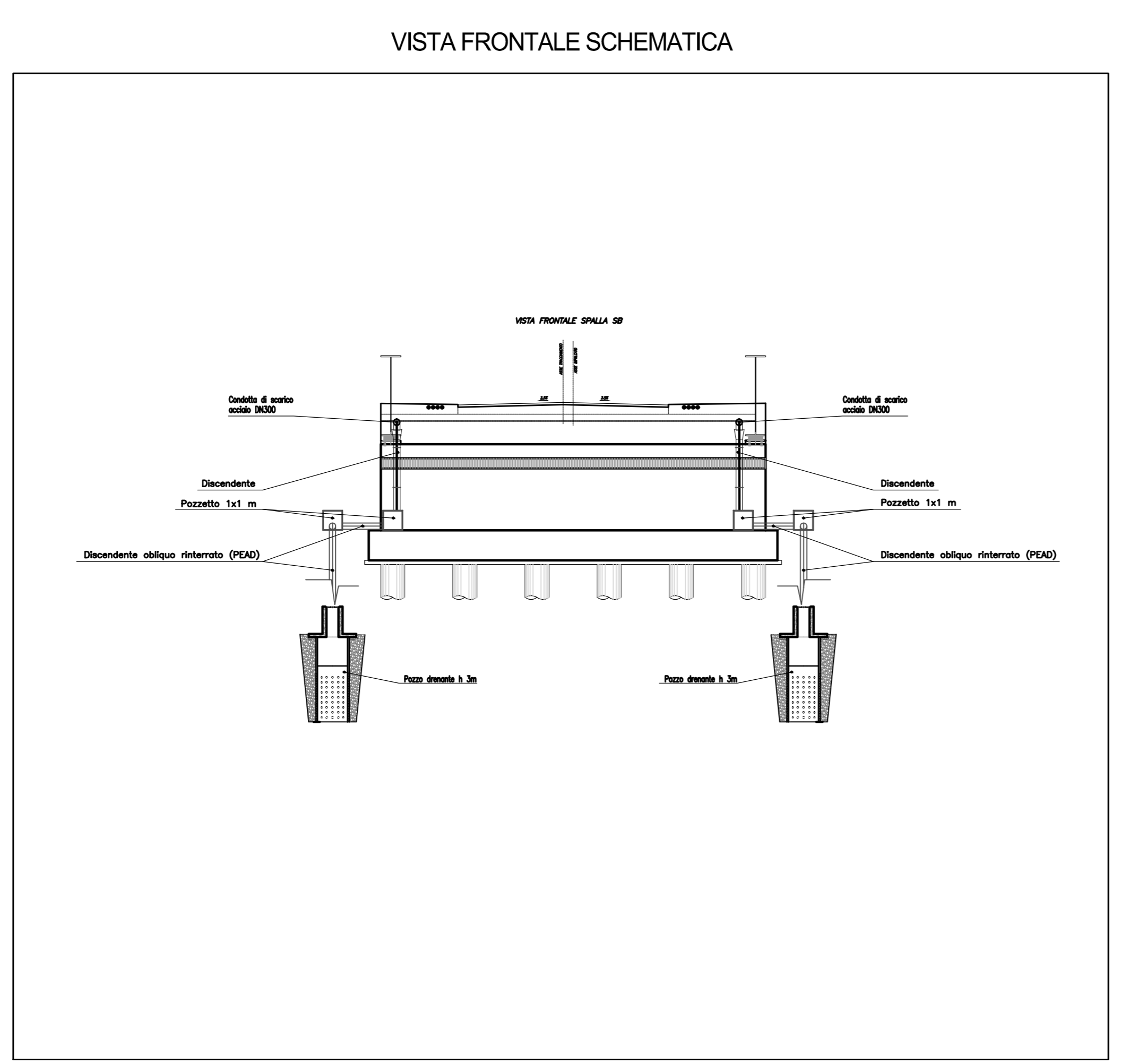


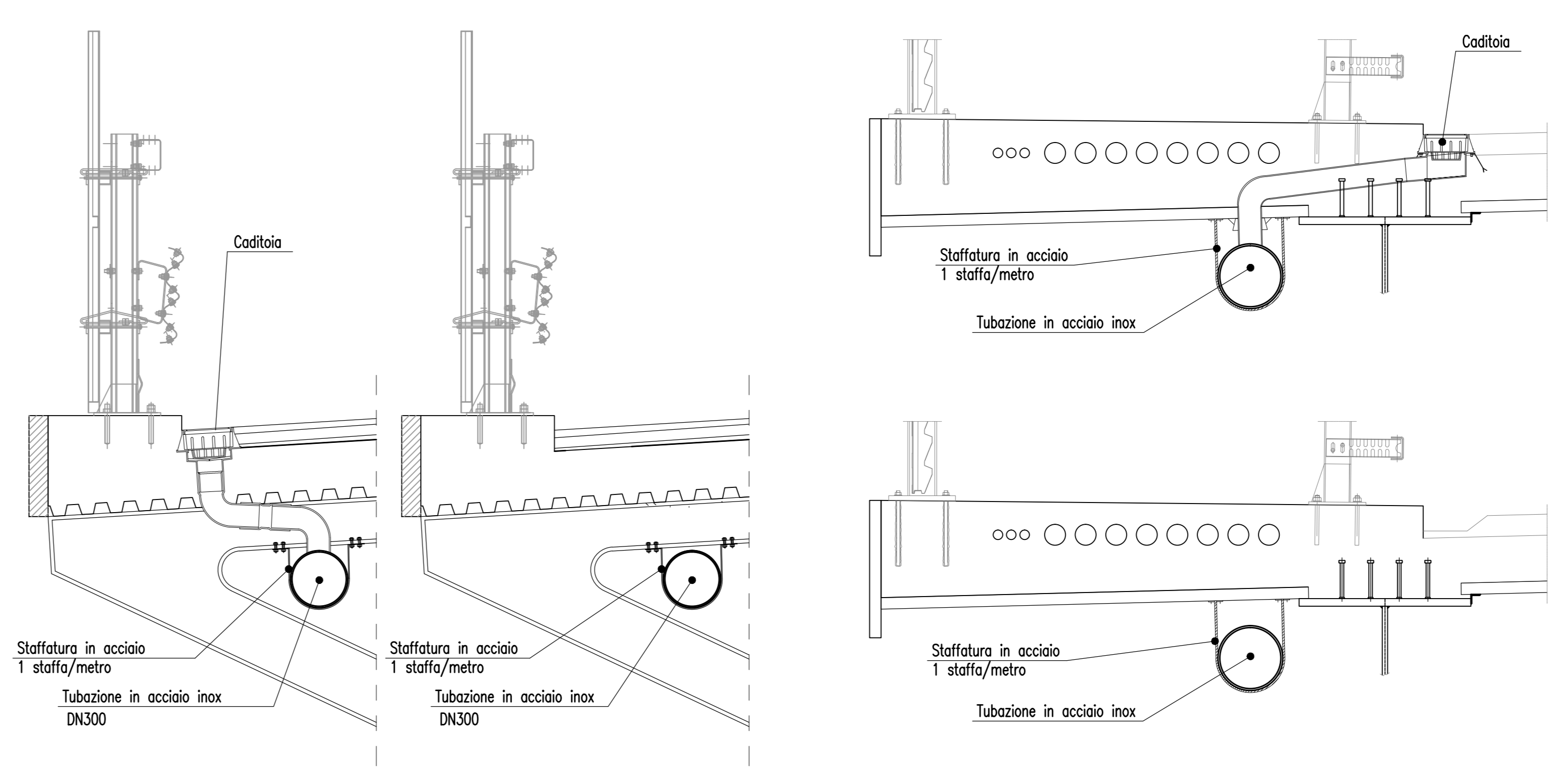
SISTEMA DI DRENAGGIO IN ASSE SECONDARIO SU IMPALCATI



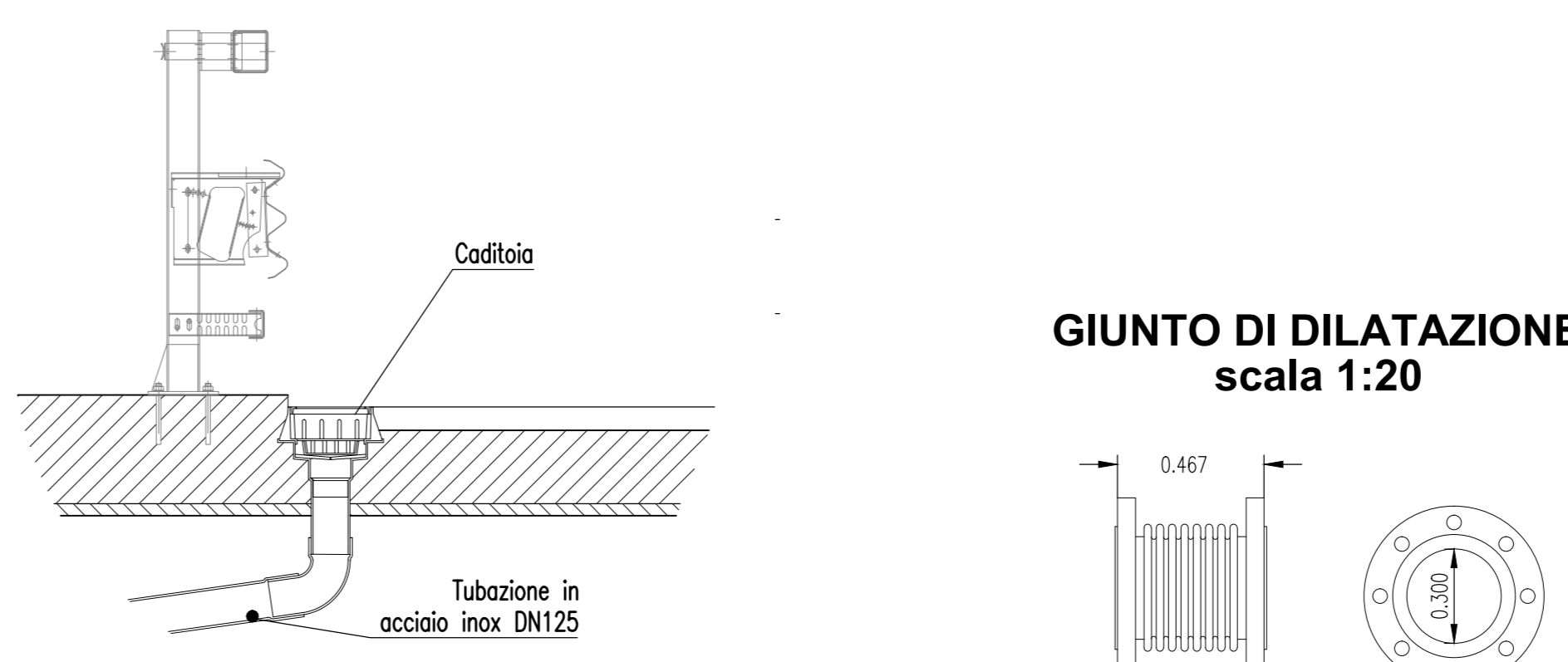
SISTEMA DI DRENAGGIO IN ASSE SECONDARIO SU IMPALCATI



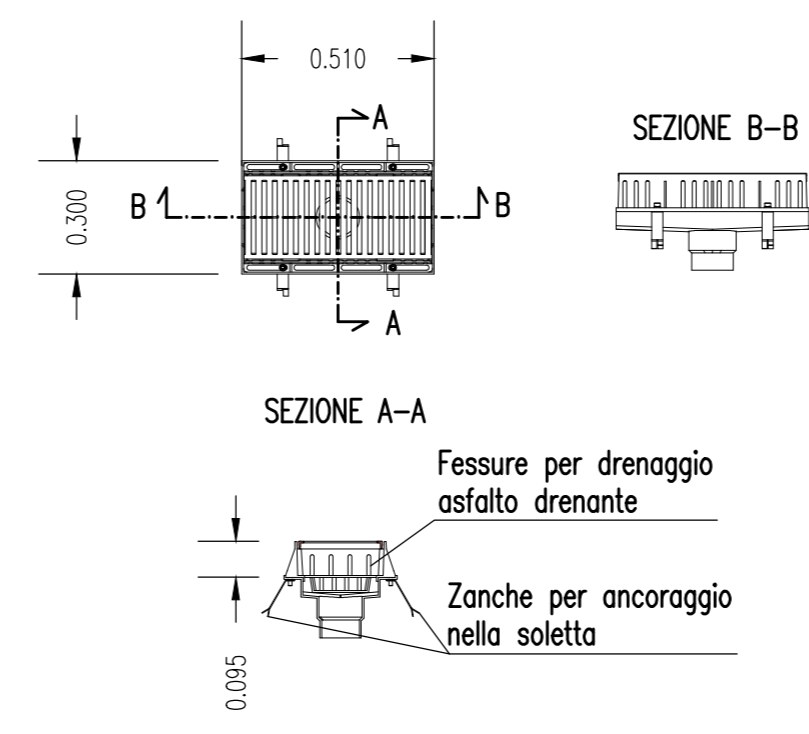
SISTEMA DI DRENAGGIO IN VIADOTTO
scala 1:20



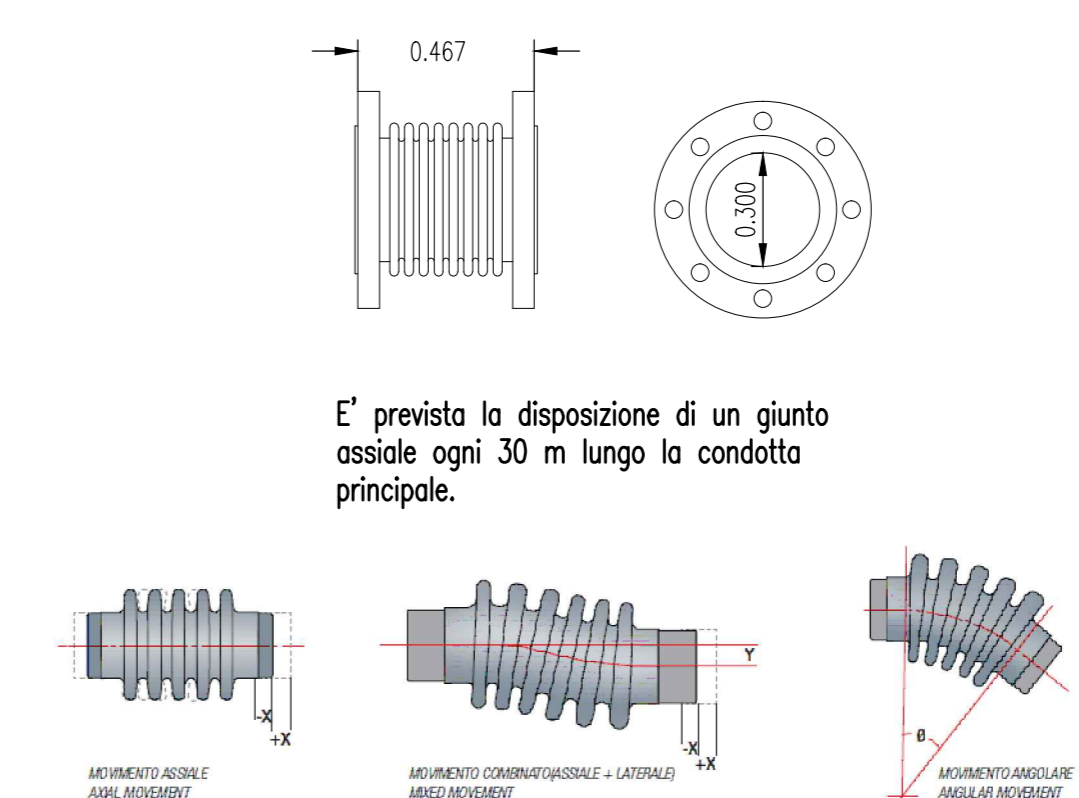
PARTICOLARE POSA DEL PLUVIALE
scala 1:20



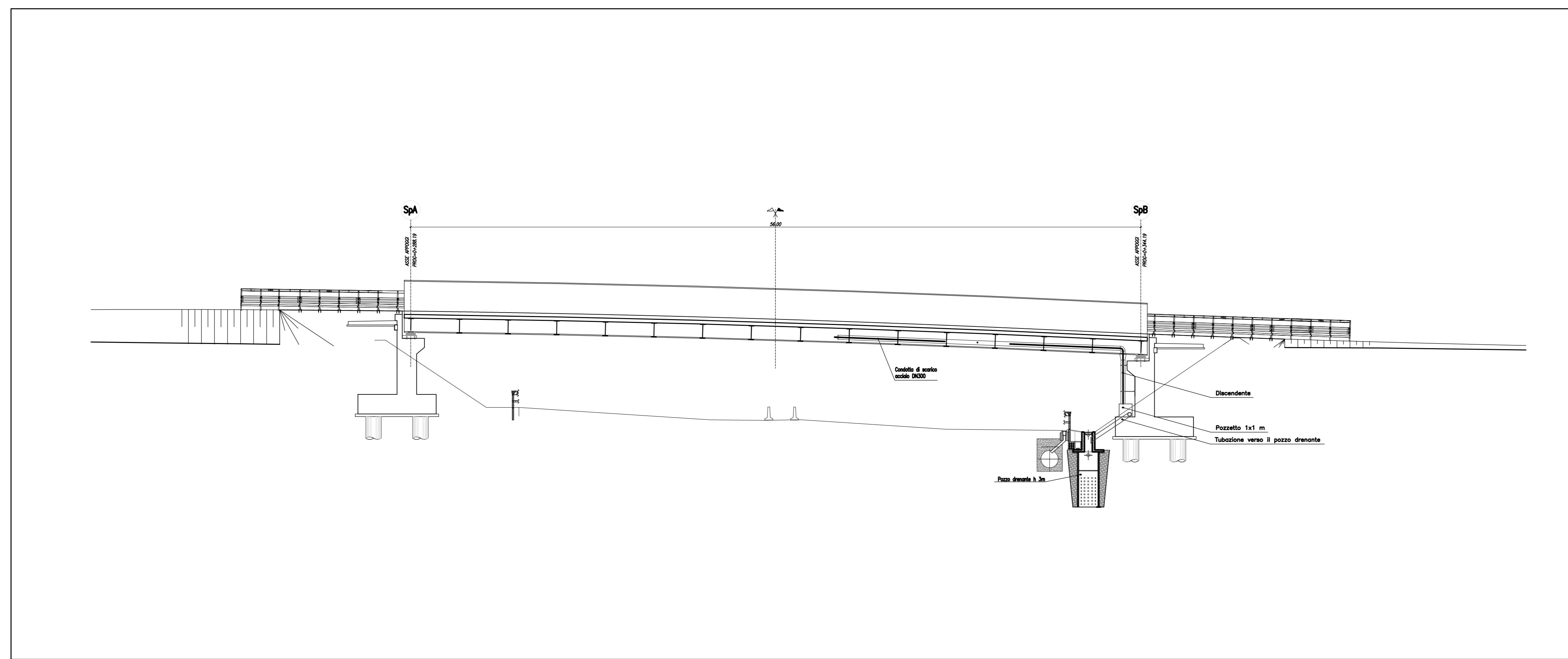
PARTICOLARE CADITOIA
scala 1:20



GIUNTO DI DILATAZIONE
scala 1:20



SISTEMA DI DRENAGGIO IN ASSE SECONDARIO SU IMPALCATI
SEZIONE SCHEMATICA



LEGENDA

● Pizzetto in PEAD	● Pizzetto di scolo in PEAD	■ Pizzetto in calcestruzzo
■ Pizzetti s'ione	■ Pizzetto scarico completa assoluto	○ Pizzetto impalcato
■ Cassetto grigliato	▼ Embrice	○ Pozzo dipendente (h=3m)
○ Scarico nel fasso di guardia	○ Pizzetto per cassetto in cls	○ Pozzo dipendente (h=5m)
→ Collettore PEAD DN315	→ Collettore PEAD DN400	→ Collettore PEAD DN500
→ Collettore PEAD DN630	→ Collettore PEAD DN800	→ Collettore PEAD DN1000
→ Collettore PEAD DN1200	→ Collettore PEAD DN1360 S (diametro interno 1200mm)	→ Collettore PEAD DN1625 S (diametro interno 1400mm)
→ Collettore PEAD DN1730 S (diametro interno 1500mm)	→ Collettore PEAD DN1840 S (diametro interno 1600mm)	→ Collettore ACCIAD INOX DN300
→ Collettore ACCIAD INOX DN500	→ Collettore ACCIAD INOX DN600	→ Collettore ACCIAD INOX DN700
→ Collettore CLS DN300	→ Collettore CLS DN400	→ Collettore CLS DN500
→ Collettore CLS DN600	→ Collettore CLS DN800	→ Collettore CLS DN1000
→ Collettore PVC DN200	→ Collettore PEAD DN160	→ Collettore ACCIAD INOX DN125
→ Cassetto prefabbricato in cls	→ Cassetto assoluto DN300 in CLS con sistema tagliafiamma	→ Cassetto alla francese
→ Cassetto in PEAD con scarico ogni 15m	→ Cassetto assoluto DN400 in CLS con sistema tagliafiamma	→ Fossa / trincea dipendente
→ Interferenza XXX: sifone fognario o attraversamento fognario	→ Codice pizzato	→ CLS 20x20
→ Codice pizzato	→ Progressiva pizzata	→ quota di Scorcimetro [m s.s.m.]
→ Carreggiata Est - Ovest / Rampa / Condotta Esterno	→ Impianto di raccolta	

MATRICE DI REVISIONE

REV	DATA	DESCRIZIONE MODIFICA

N.B.: LA TAVOLA SOSTITUISCE QUELLA RELATIVA AL CODICE [E] DEL PROGETTO ESECUTIVO

COLLEGAMENTO AUTOSTRADALE DALMINE - COMO - VARESE - VALICO DEL GAGGIOLIO E OPERE AD ESSO CONNESSE
CODICE CLIP 11/INVEST/000000

TRATTE B1, B2, C, D, TRVA13+14, GREENWAY

AS BUILT
TRATTA B1
IDROLOGIA E IDRAULICA
SMALTIMENTO ACQUE DI PIATTAFORMA
PARTICOLARI DRENAGGIO ACQUE DI PIATTAFORMA
PARTICOLARI DRENAGGIO ACQUE DI PIATTAFORMA VIABILITA' INTERFERITA TAV. 2

IDENTIFICAZIONE ELABORATO
CODICE PROGETTO: F01078
WBS

IMPRESA
RAGGRUPPAMENTO TEMPORANEO IMPRESE:
Mantenere STRABAG A.S. Manutenzione GLI Grand Lavori Fincantieri S.p.A. Manutenzione imprese costruttrici STRABAG S.p.A.

CONCEDENTE
CONTRONOR AUTOSTRADALI LOMBARDE

CONCSSIONARIO
Direttore Tecnico Ing. Carlo Arca
Progettista Roberto Ferraro

APPROVATO
Direttore dei Lavori Ing. Francesco Orsario

RESPONSABILE DI PROGETTO ED INCARICATO DELL'INTEGRAZIONE FRA LE VARIE PRESTAZIONI
Ing. Alberto Cacchiari

LABORAZIONE PROGETTUALE
PROGETTISTA:
STI PROGETTI ITALIA S.p.A.

STI ITALIA S.p.A.
DIRETTORE TECNICO
Ing. Stefano Inza Pizzetti
Codice degli Ingegneri
Provincia di Roma n. 20899

Redatto: Menuti Verificato: Menuti Approvato: Possati