

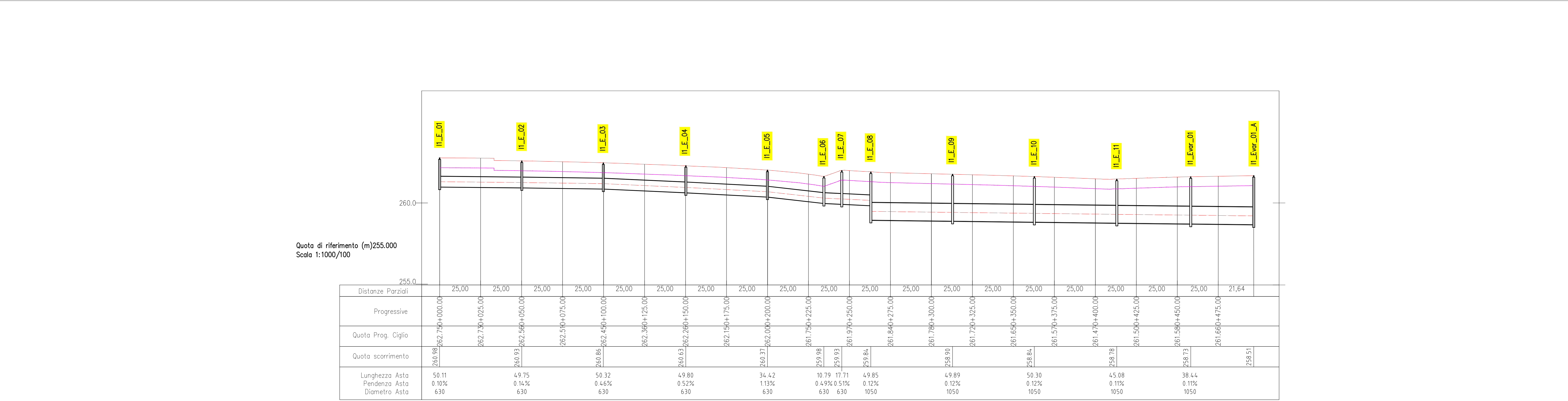
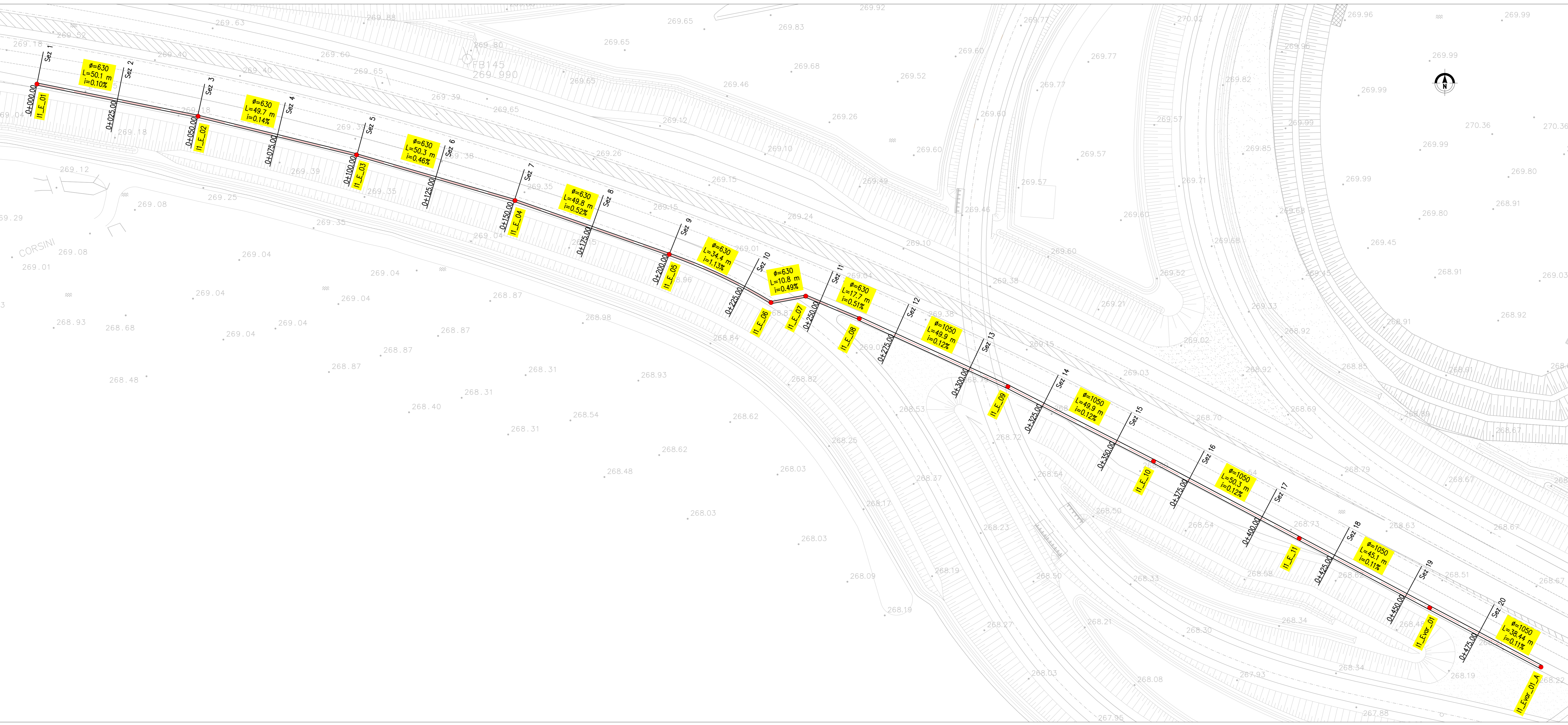
Asse condotta di riferimento per l'elaborato  
Asse condotte relative alla vasca V4

**LEGENDA PLANIMETRIA**

- condotta in PEAD diametro 300 - 1200
- condotta in acciaio diametro 300
- pozzetto in PEAD altezza variabile
- caditoie altezza variabile
- nord

**LEGENDA PROFILO**

- ciglio di progetto
- estradosso inferiore pacchetto stradale
- condotta in PEAD diametro 300 - 1200
- pozzetto in PEAD altezza variabile
- giunzione tra condotte in PEAD



Quota di riferimento (m) 255.000  
Scala 1:1000/100

**MATRICE DI REVISIONE**

REV	DATA	DESCRIZIONE MODIFICA
C	Marzo 2015	Emissione
-	-	-
-	-	-
-	-	-
-	-	-
-	-	-
-	-	-
-	-	-

N.B.: LA TAVOLA SOSTITUISCE QUELLA RELATIVA AL CODICE [ ] DEL PROGETTO ESECUTIVO

**COLLEGAMENTO AUTOSTRADALE DALMINE - COMO - VARESE - VALICO DEL GAGGIOLO E OPERE AD ESSO CONNESSE**  
CODICE C.U.P. F1100000270007

**TRATTE B1, B2, C, D, TRV13-14, GREENWAY AS BUILT**

**TRATTA B1**  
IDROLOGIA E IDRAULICA  
SMALTIMENTO ACQUE DI PIATTAFORMA  
SVINCOLO - INTERCONNESSIONE EX SS35  
PLANIMETRIA E PROFILO DI DRENAGGIO ASSE II\_E\_01-II\_Evar\_01\_A

**IMPRESA**  
RAGGRUPPAMENTO TEMPORANEO IMPRESE:  
Mandatario: STRABAG A.G.  
Mandatario: GLF Grandi Lavori Fincofi S.p.A.  
Mandatario: Impresa costruzioni Giuseppe Malturo S.p.A.  
Mandatario: STRABAG S.p.A.

**CONCEDENTE**  
CONCESSIONE AUTOSTRADALE  
RESPONSABILE DI PROGETTO ED INCARICATO DELL'INTEGRAZIONE PER LE VARESE PRESTAZIONE:  
Ing. Alberto Cecchini

**CONCESSIONARIO**  
Autosole - Divisione Tecnica  
Autosole - P.O. ENZO AYR  
Autosole - P.O. ROBERTO TOSCANI  
Autosole - P.O. DANIELE PICCOLI

**ELABORAZIONE PROGETTUALE**  
PROGETTISTA:  
STI PROGETTI ITALIA S.p.A.

**STI ITALIA S.p.A.**  
DIREZIONE TECNICA  
Ing. Stefano Inzer Passaret  
Ordine degli Ingegneri  
Provincia di Roma n. 20809

Redatto: Argenti  
Verificato: Beglio  
Approvato: Passari