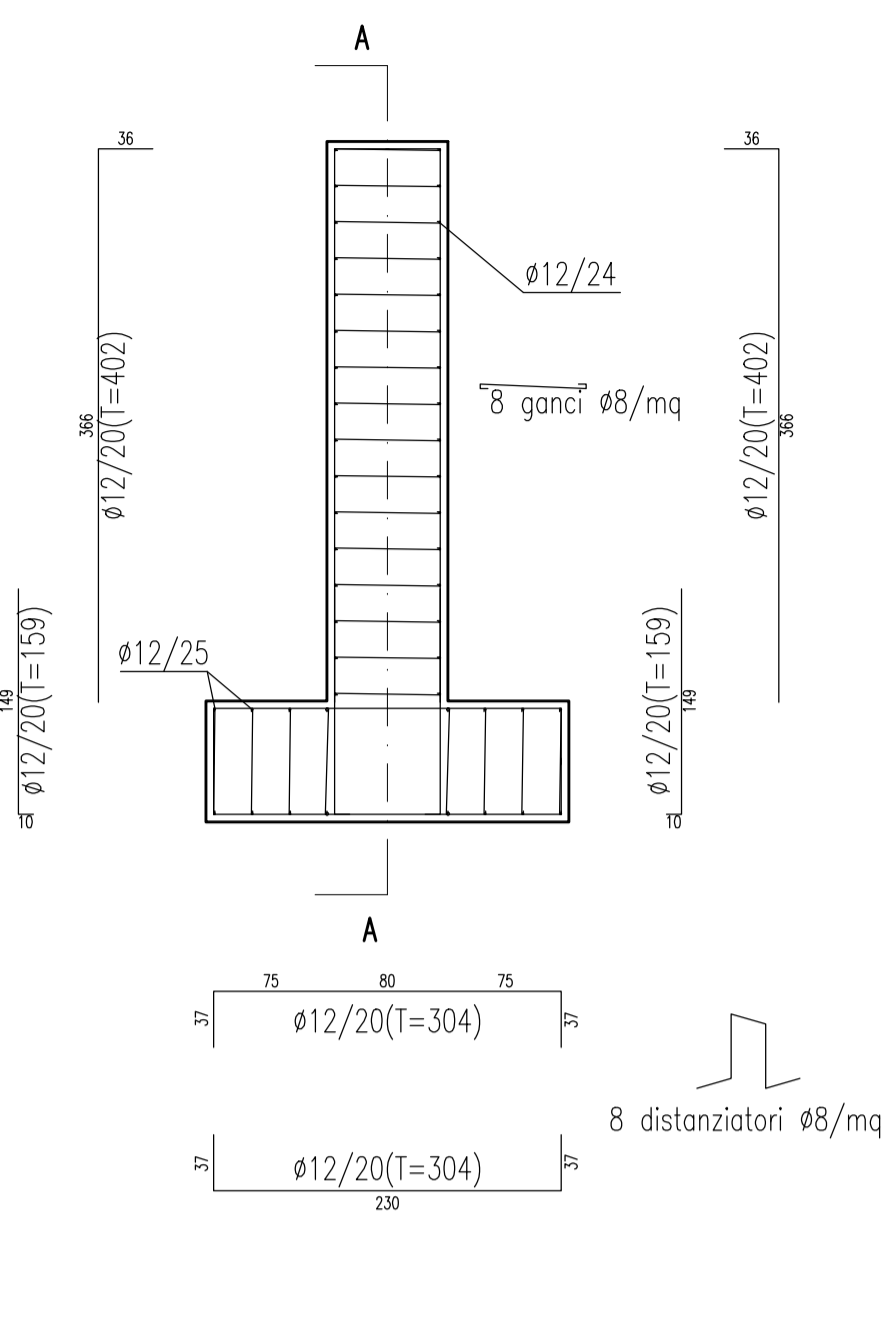
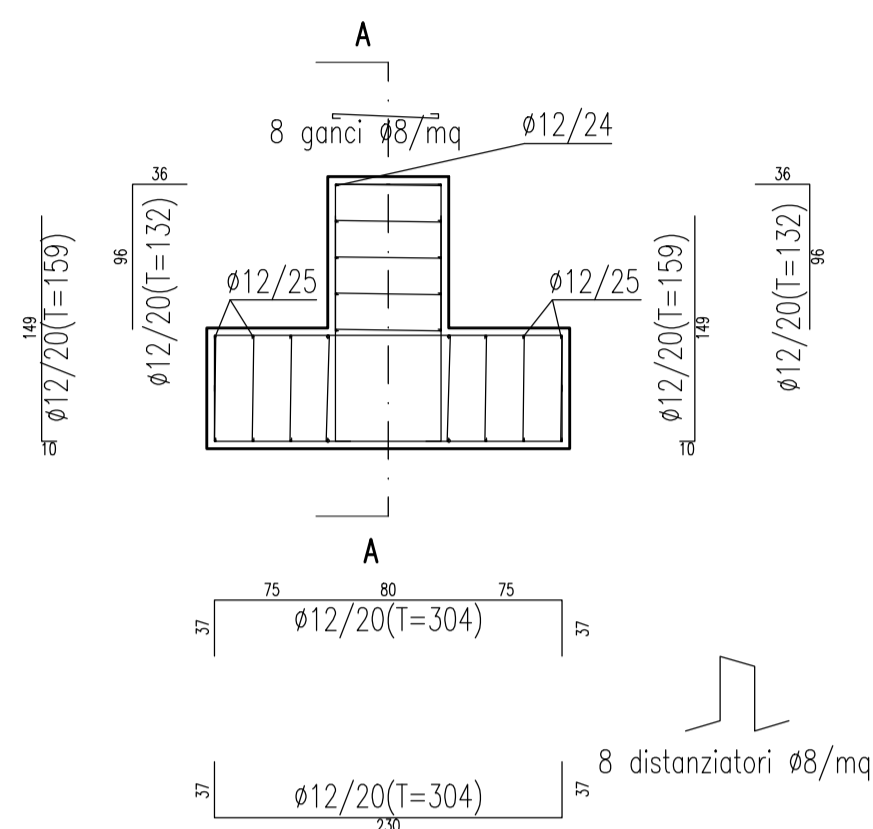


BRIGLIA CANALE DI GRONDA Pk 0+200 (SEZ. 5)

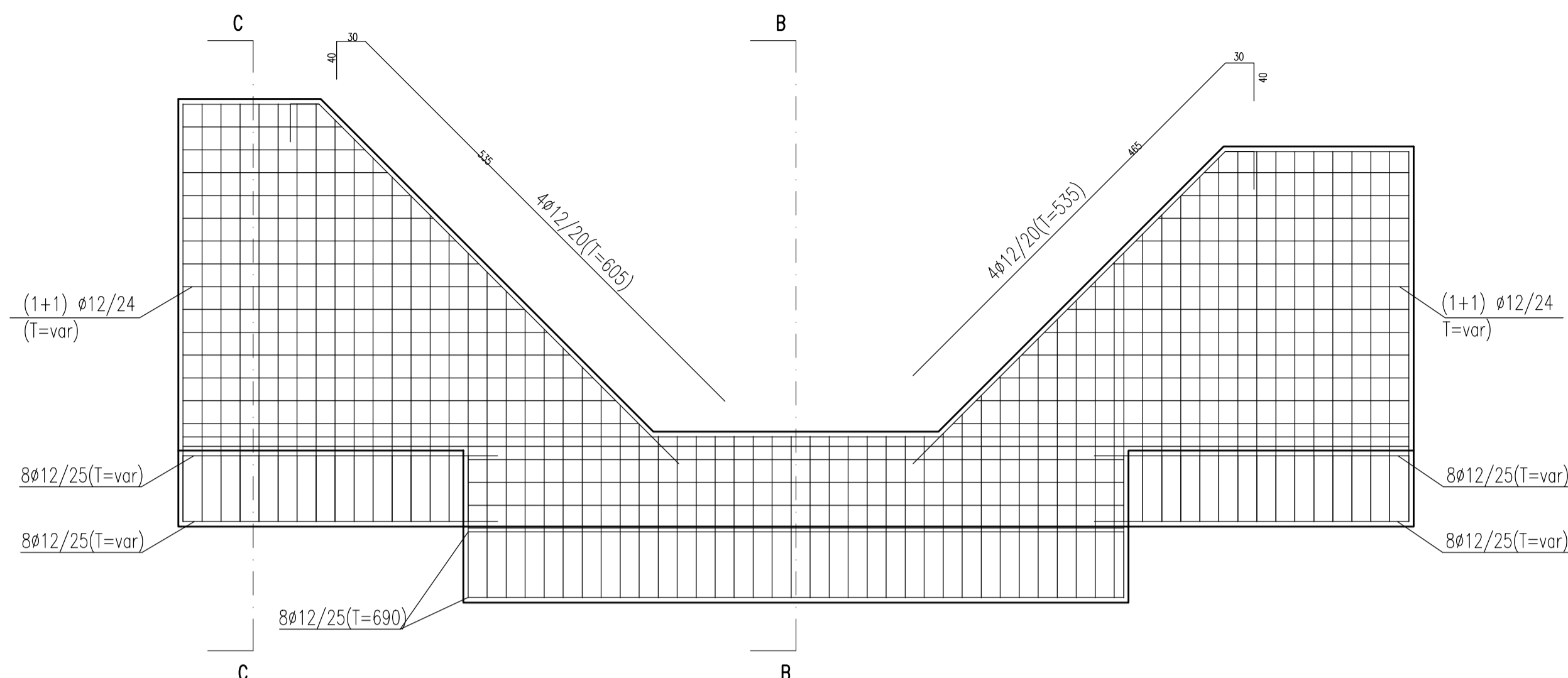
SEZIONE C-C  
Scala 1:50



SEZIONE B-B  
Scala 1:50

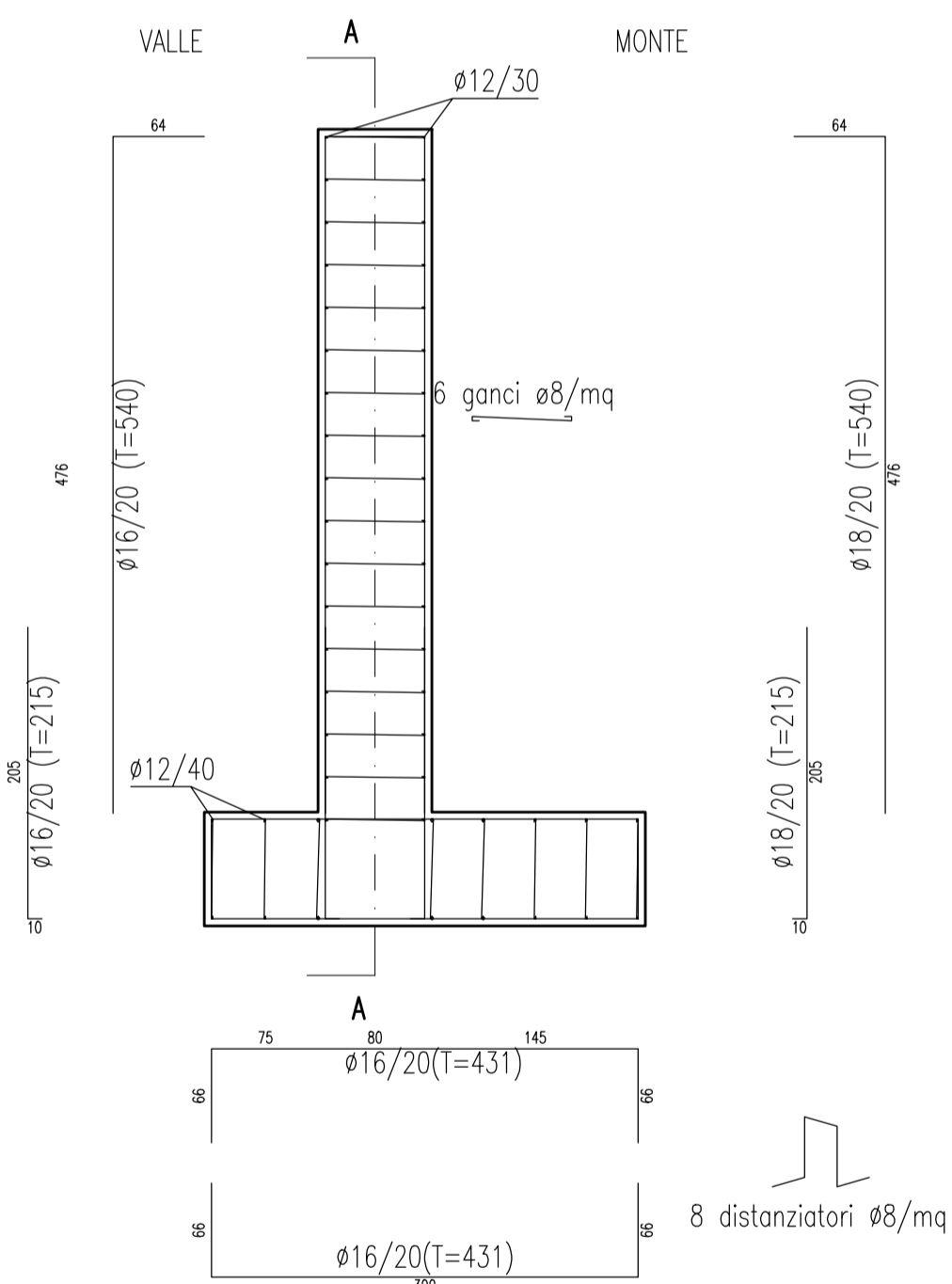


SEZIONE A-A  
Scala 1:50

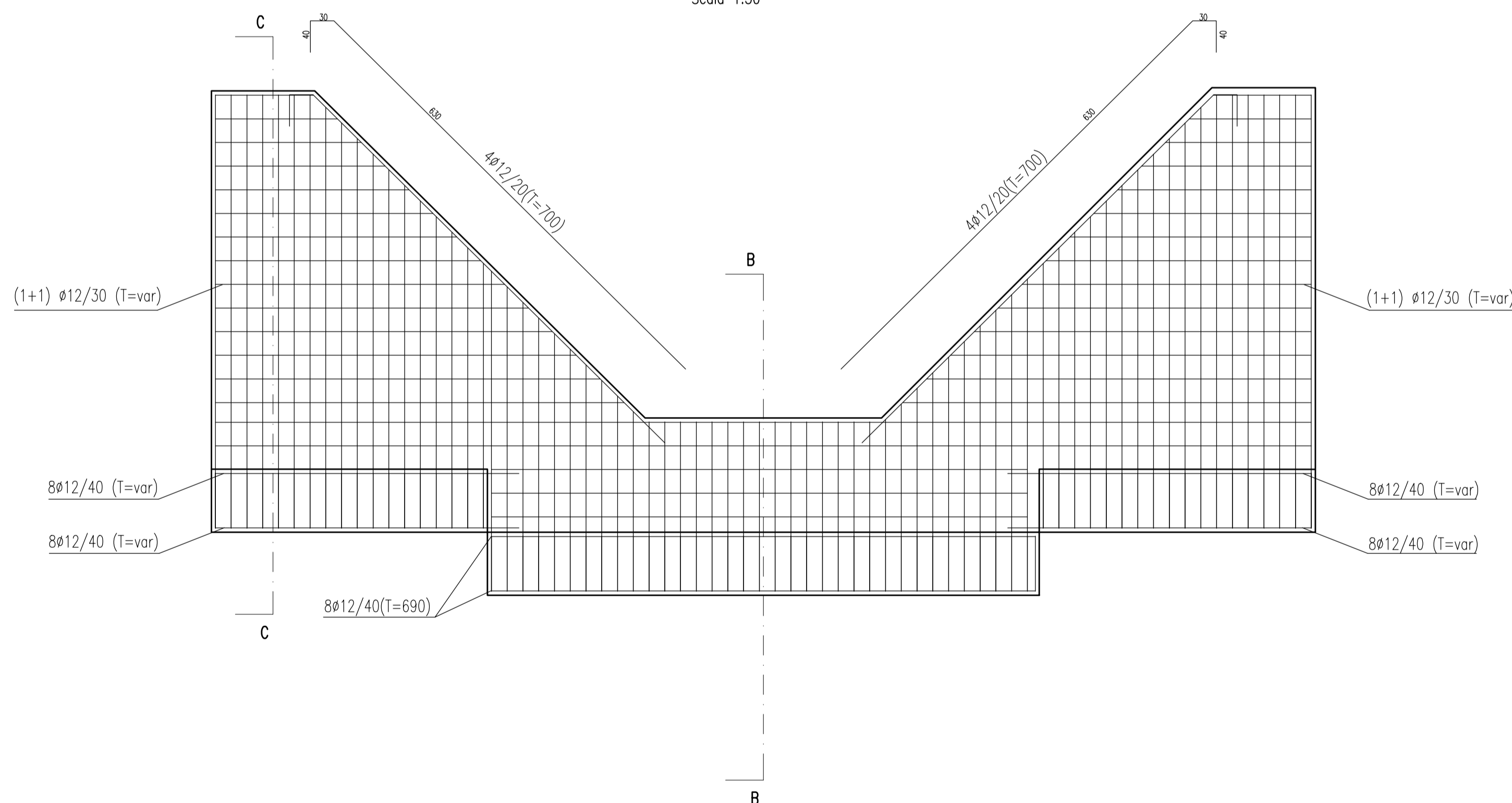


BRIGLIA CANALE DI GRONDA Pk 4+133.27 (SEZ. 84 BIS)

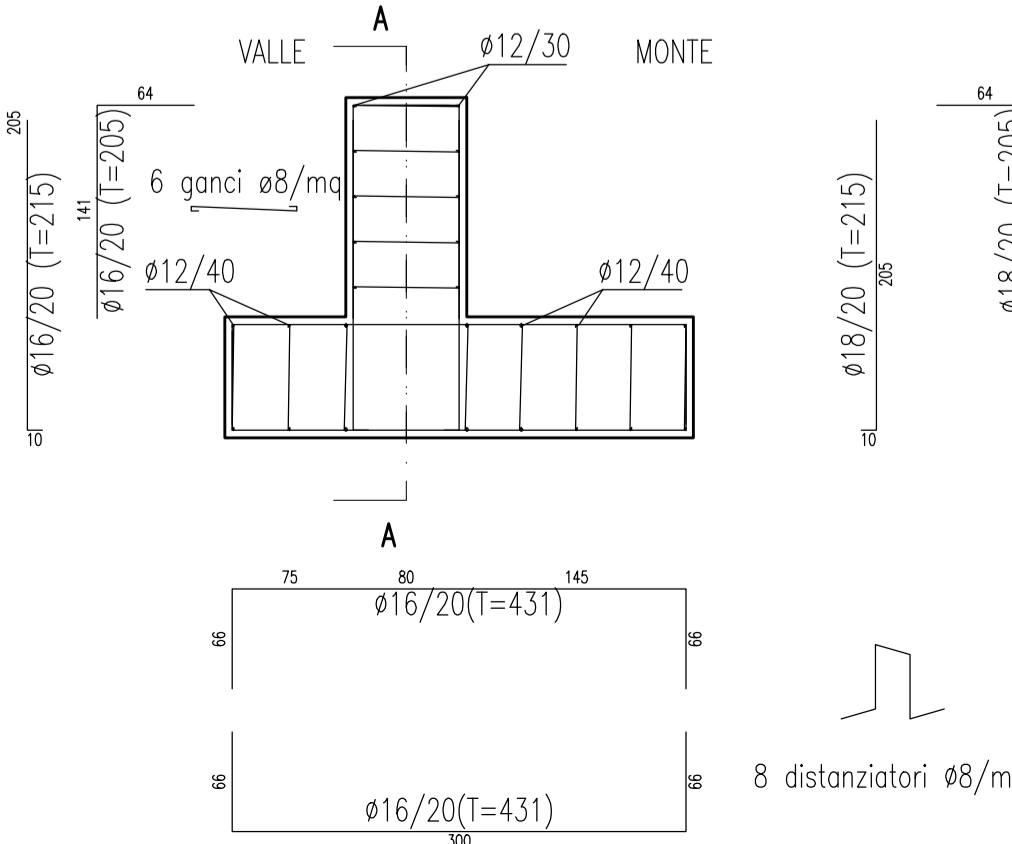
SEZIONE C-C  
Scala 1:50



SEZIONE A-A  
Scala 1:50



SEZIONE B-B  
Scala 1:50



PRESCRIZIONI GENERALI

- Prima di effettuare getti avvertire la D.L. con congruo anticipo per il relativo consenso. - In caso di dubbi o incongruenze l'impresa è tenuta ad avvertire tempestivamente la D.L.
- Effettuare sempre il confronto dei disegni dei C.A. con quelli architettonici. Nel caso vengano rilevate differenze o incongruenze avvertire tempestivamente la D.L.
- Non rilevare direttamente le misure dal disegno.
- Eventuali indicazioni direttamente riportate sul disegno hanno valore preminente rispetto alle indicazioni generali.
- Prevedere in cantiere cono Abrams per prove di consistenza con frequenza di almeno una prova ogni prelievo di campioni per i controlli di accettazione.
- Controllo tipo "A" (All. 2 D.M. 09.06.96 ovvero par. 11.2.5.1 D.M. 14/01/2008)
  - n. 1 controllo per ciascun manufatto di regolazione;
  - 1 controllo = 3 prelievi ciascuno su max. 100 mq di miscela omogenea;
  - 1 prelievo = 2 campioni cubici di lato 150 mm (sfornare entro 72 ore e stagionare a T = 20 ± 5° C)

PRESCRIZIONI PER FERRI DI ARMATURA

Acciaio per le armature B450 C ad aderenza migliorata

ANCORAGGI :

- MEDIANTE SOVRAPPOSIZIONE DI ALMENO 40 Ø
- MEDIANTE ANCORAGGI IN GETTI PER ALMENO 40 Ø
- MEDIANTE PIEGATURA A 90° DI LUNGHEZZA PARI A 10 Ø
- SOVRAPPOSIZIONE MINIMA RETI ELETTROSALDATE PARI A 2 MAGLIE

MANDRINI PER LA PIEGATURA DELLE BARRE:

- BARRE LONGITUDINALI : 12 Ø
- STAFFE : 4 Ø

PRESCRIZIONI PER CEMENTO ARMATO

Calcestruzzo C 25 / 30 N/mmq  
Classe di esposizione XC2  
Classe di consistenza al getto S4  
Rapporto A/C max. 0.60  
Copriferro minimo 50 mm

MATRICE DI REVISIONE

REV	DATA	DESCRIZIONE MODIFICA

N.B.: LA TAVOLA SOSTITUISCE QUELLA RELATIVA AL CODICE [ ] DEL PROGETTO ESECUTIVO

**COLLEGAMENTO AUTOSTRADALE DALMINE - COMO - VARESE - VALICO DEL GAGGIOLO E OPERE AD ESSO CONNESSE**  
CODICE C.U.P. F1180600270007

**TRATTE B1, B2, C, D, TRVA13+14, GREENWAY**

**AS BUILT**

**TRATTA B1**  
IDROLOGIA E IDRAULICA  
SISTEMA DI LAMINAZIONE  
BRIGLIE CANALE DI GRONDA Pk 0+200 e Pk 4+133  
ARMATURE

IDENTIFICAZIONE ELABORATO		IMPRESA	
CODICE PROGETTO: F00107B		RAGGRUPPAMENTO TEMPORANEO IMPRESE:	
WBS		Mandatario	Mandante
Mandatario		Mandante	Mandante cooptata
STRABAG A.G.		GLF Grandi Lavori Fincosit S.p.A.	Impresa costruzioni Giuseppe Malturo S.p.A.
Mandatario		Mandante	Mandante cooptata
3TI PROGETTI ITALIA S.p.A.		GP Progettisti	Arch. Salvatore Vermiglio
Mandatario		Mandante	Mandante cooptata
3TI PROGETTI ITALIA S.p.A.		GP Progettisti	Arch. Salvatore Vermiglio

Scala: 1:50

DATA	DESCRIZIONE	REV
Febbraio 2016	EMISSIONE	E

**PROGETTISTA - PROGETTO ESECUTIVO DI DETTAGLIO**

RAGGRUPPAMENTO TEMPORANEO PROGETTISTI:

Mandatario	Mandante	Mandante	Mandante
3TI PROGETTI ITALIA S.p.A.	GP Progettisti	Arch. Salvatore Vermiglio	Arch. Salvatore Vermiglio

**CONCEDENTE**

CONCESSIONI AUTOSTRADALI LOMBARDE

**RESPONSABILE DI PROGETTO ED INCARICATO DELL'INTEGRAZIONE FRA LE VARIE PRESTAZIONI:**

Ing. Alberto Cecchini

**CONCESSIONARIO**

Autostade Padovane/Lombarda

Direttore Tecnico: Ing. Enrico Arini  
Referente Tecnico: Ing. Daniel PACINELLI

**ELABORAZIONE PROGETTUALE**

**PROGETTISTA:**

3TI PROGETTI ITALIA S.p.A.

**3TI ITALIA S.p.A.**  
DIRETTORE TECNICO  
Ing. Stefano Luca Pissardi  
Ordine degli Ingegneri  
Provincia di Roma n. 20809

**APPROVATO**

Autostade Padovane/Lombarda

Il Direttore dei Lavori:  
Ing. Francesco Domonico

Redatto: Di Sanzo

Verificato: Baglio

Approvato: Pissati