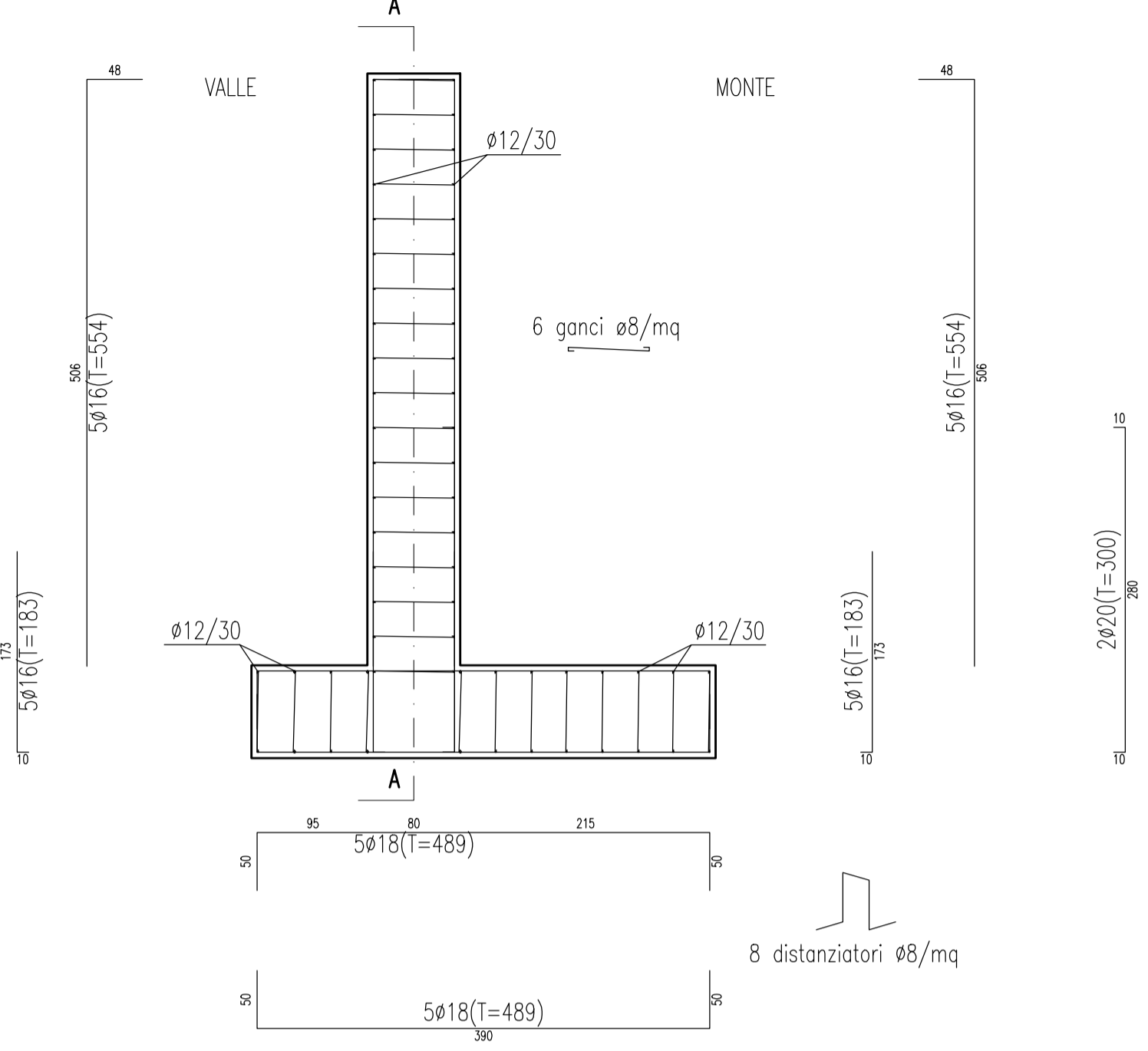
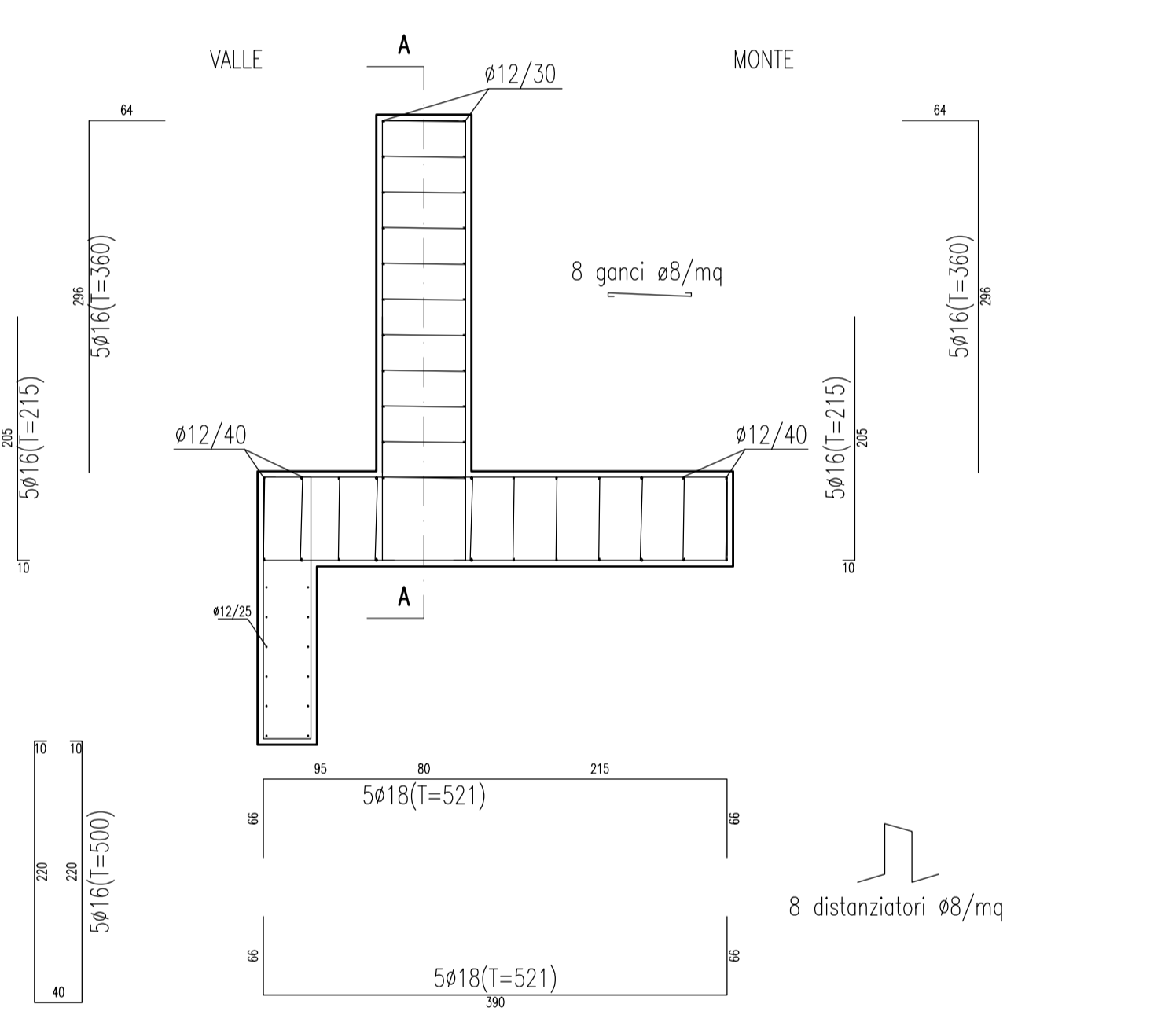


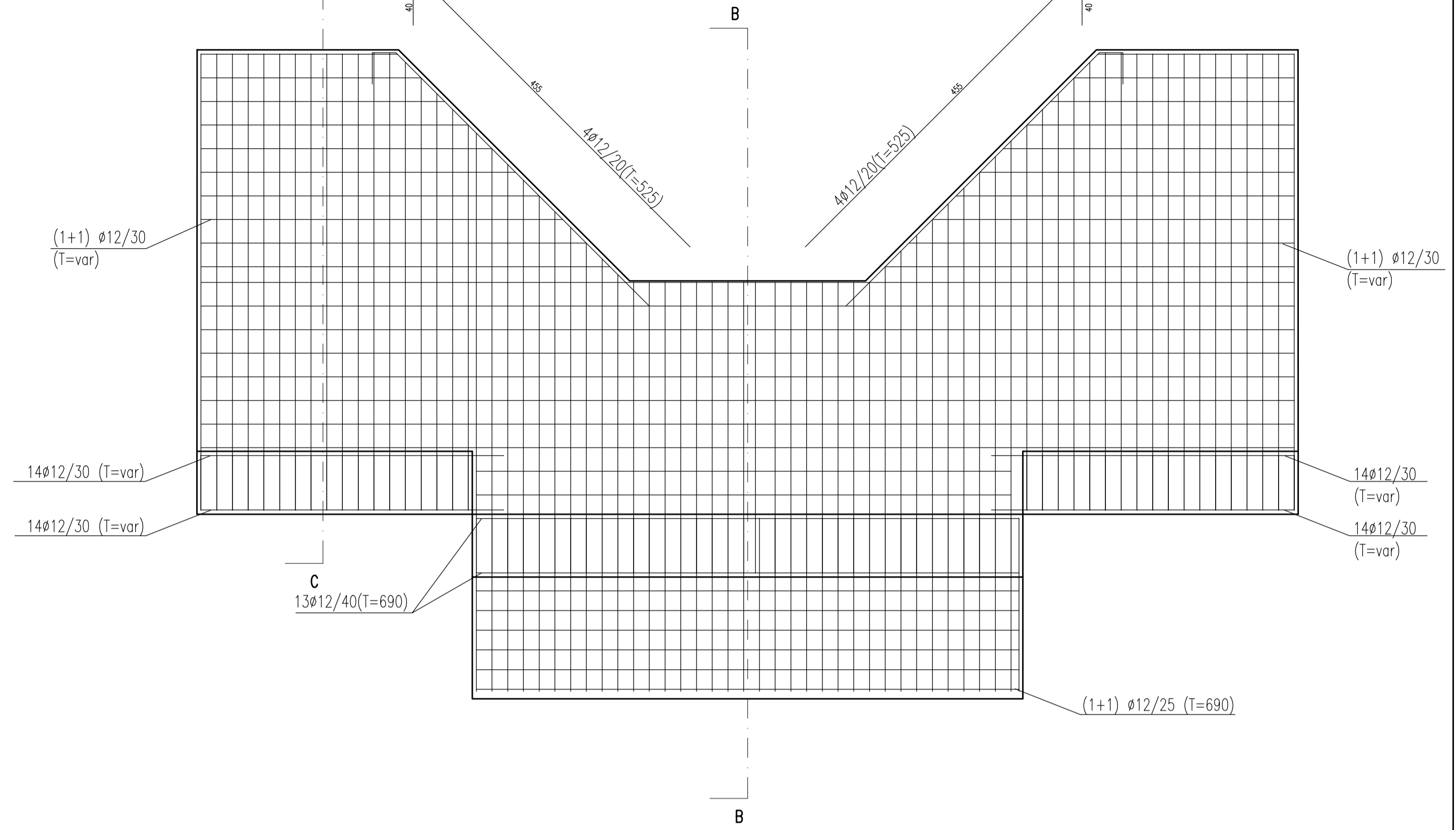
SEZIONE C-C
Scala 1:50



SEZIONE B-B
Scala 1:50



SEZIONE A-A
Scala 1:50



PRESCRIZIONI GENERALI

- Prima di effettuare getti avvertire la D.L. con congruo anticipo per il relativo consenso. - In caso di dubbi o incongruenze l'impresa è tenuta ad avvertire tempestivamente la D.L.
- Effettuare sempre il confronto dei disegni dei C.A. con quelli architettonici. Nel caso vengano rilevate differenze o incongruenze avvertire tempestivamente la D.L.
- Non rilevare direttamente le misure dal disegno.
- Eventuali indicazioni direttamente riportate sul disegno hanno valore preminente rispetto alle indicazioni generali.
- Prevedere in cantiere cono Abrams per prove di consistenza con frequenza di almeno una prova ogni prelievo di campioni per i controlli di accettazione.
- Controllo tipo "A" (All. 2 D.M. 09.06.96 ovvero par. 11.2.5.1 D.M. 14/01/2008)
 - n. 1 controllo per ciascun manufatto di regolazione;
 - 1 controllo = 3 prelievi ciascuno su max. 100 mq di miscela omogenea;
 - 1 prelievo = 2 campioni cubici di lato 150 mm (sfornare entro 72 ore e stagionare a T = 20 ± 5° C)

PRESCRIZIONI PER FERRI DI ARMATURA

Acciaio per le armature B450 C ad aderenza migliorata

ANCORAGGI :

- MEDIANTE SOVRAPPOSIZIONE DI ALMENO 40 Ø
- MEDIANTE ANCORAGGI IN GETTI PER ALMENO 40 Ø
- MEDIANTE PIEGATURA A 90° DI LUNGHEZZA PARI A 10 Ø
- SOVRAPPOSIZIONE MINIMA RETI ELETTROSALDATE PARI A 2 MAGLIE

MANDRINI PER LA PIEGATURA DELLE BARRE:

- BARRE LONGITUDINALI : 12 Ø
- STAFFE : 4 Ø

PRESCRIZIONI PER CEMENTO ARMATO

Calcestruzzo C 25 / 30 N/mmq
Classe di esposizione XC2
Classe di consistenza al getto S4
Rapporto A/C max. 0.60
Copriferro minimo 50 mm

MATRICE DI REVISIONE

REV	DATA	DESCRIZIONE MODIFICA

N.B.: LA TAVOLA SOSTITUISCE QUELLA RELATIVA AL CODICE [] DEL PROGETTO ESECUTIVO

**COLLEGAMENTO AUTOSTRADALE
DALMINE - COMO - VARESE - VALICO DEL GAGGILO E OPERE AD ESSO CONNESSE**
CODICE C.U.P. F1180600270007

TRATTE B1, B2, C, D, TRVA13+14, GREENWAY

AS BUILT

TRATTA B1
IDROLOGIA E IDRAULICA
SISTEMA DI LAMINAZIONE
BRIGLIA CANALE DI GRONDA Pk 4+183 e Pk 4+242
ARMATURE

IDENTIFICAZIONE ELABORATO	IMPRESA		
CODICE PROGETTO: F00107B	RAGGRUPPAMENTO TEMPORANEO IMPRESE:		
WBS	Mandatario	Mandante	Mandante cooptata
STRABAG A.G.	GLF Grandi Lavori Fincosit S.p.A.	Impresa costruzioni Giuseppe Maltauro S.p.A.	STRABAG S.p.A.
FASE PROGETTUALE	PROGETTISTA - PROGETTO ESECUTIVO DI DETTAGLIO		
LOTTO	RAGGRUPPAMENTO TEMPORANEO PROGETTISTI:		
ZONA	Mandatario	Mandante	Mandante
OPERA	3TI PROGETTI ITALIA	GP Progetti	Arch. Salvatore Vermiglio
TRATTO D'OPERA	RESPONSABILE DI PROGETTO ED INCARICATO DELL'INTEGRAZIONE FRA LE VARIE PRESTAZIONI:		
AMBITO	Ing. Alberto Cecchini		
IPOLABORAZIONE	CONCESSIONARIO		
PROGRESSIVO	Autostade Padovane/Lombarda - Direttore Tecnico: Ing. Enrico Arini		
REVISIONE	Autostade Padovane/Lombarda - Referente Tecnico: Ing. Daniel PACINELLI		
A	ELABORAZIONE PROGETTUALE		
1	PROGETTISTA:		
A02	3TI PROGETTI ITALIA S.p.A.		
TW004	Autostade Padovane/Lombarda - Il Direttore dei Lavori: Ing. Francesco DOMANICO		
0	3TI ITALIA S.p.A. - DIRETTORE TECNICO: Ing. Stefano Lora Pissati		
IR	Autostade Padovane/Lombarda - Ordine degli Ingegneri Provincia di Roma n. 20809		
PZ	Redatto: Di Sanzo		
03	Verificato: Bagivo		
0	Approvato: Pissati		