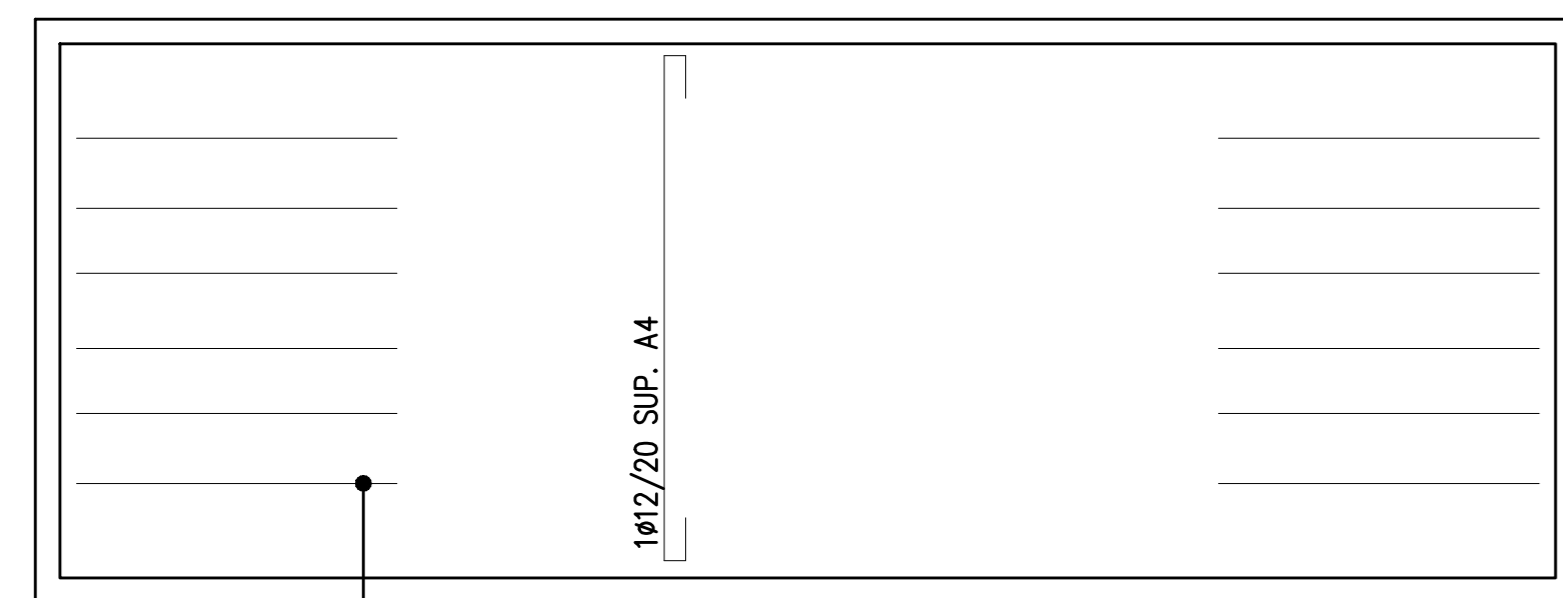
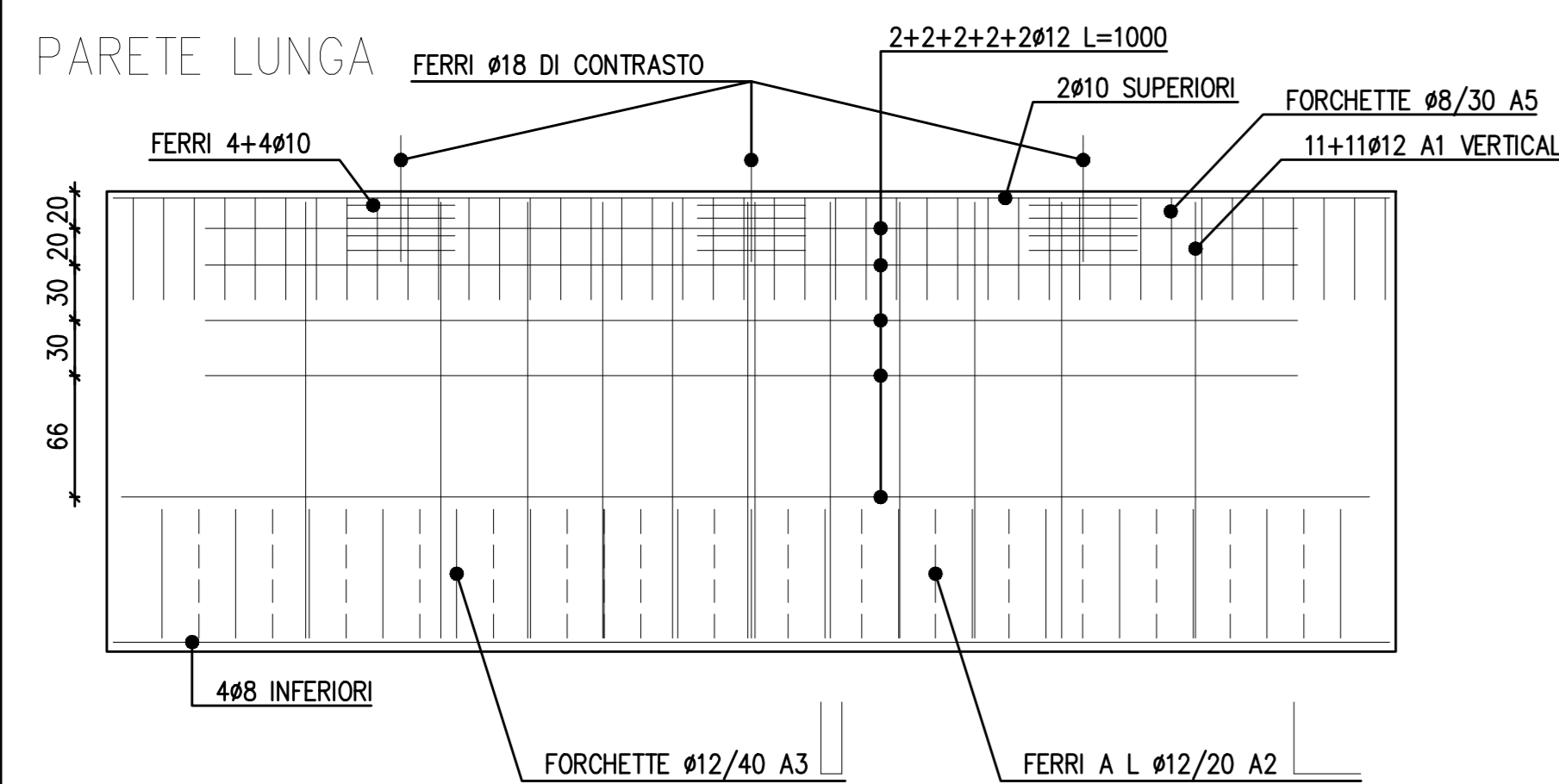


N.B.: PARETI E PLATEA ARMATE CON DOPPIA RETE Ø6 20X20
PLATEA

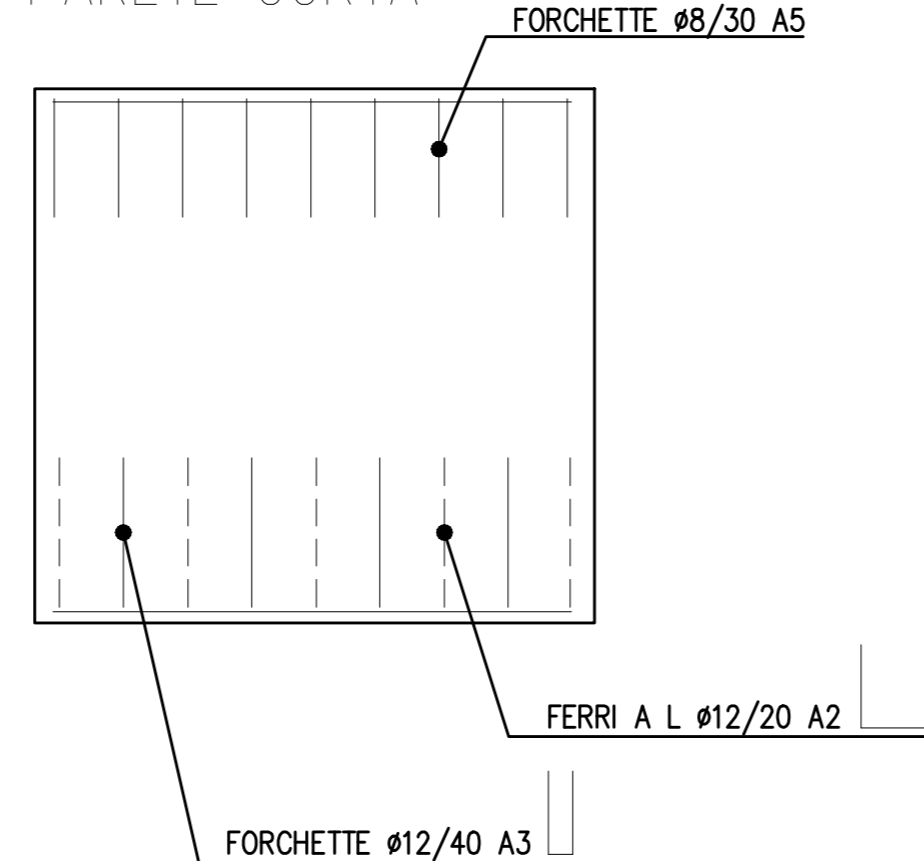


6ø12 sup. L = 150 cm

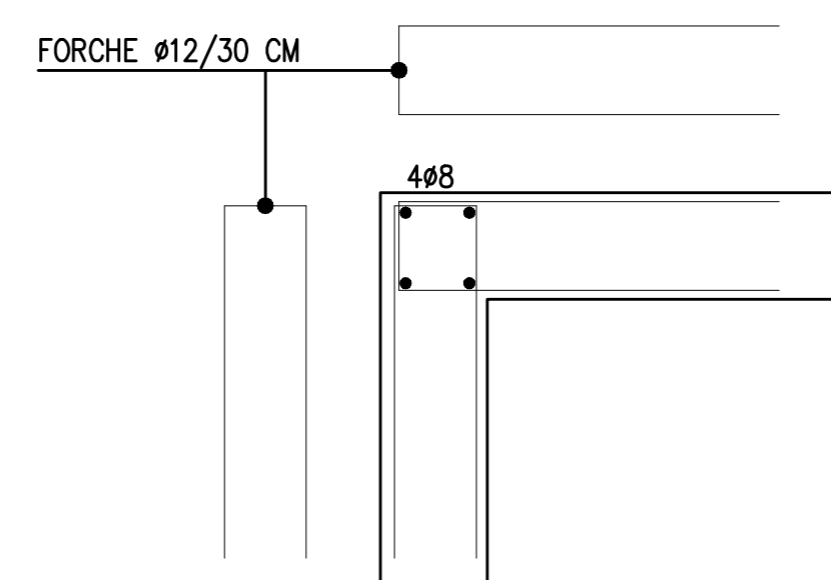
PARETE LUNGA



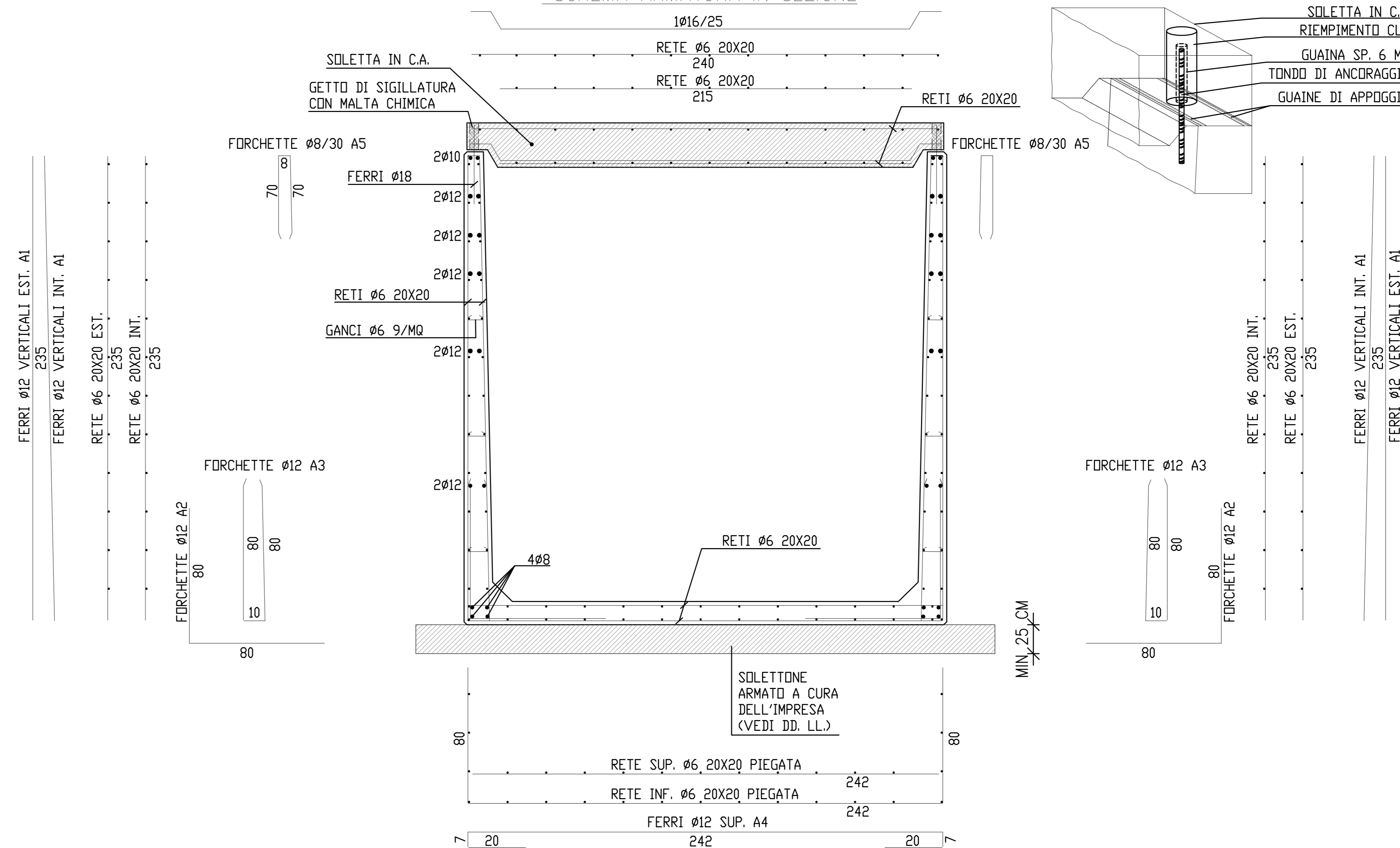
PARETE CORTA



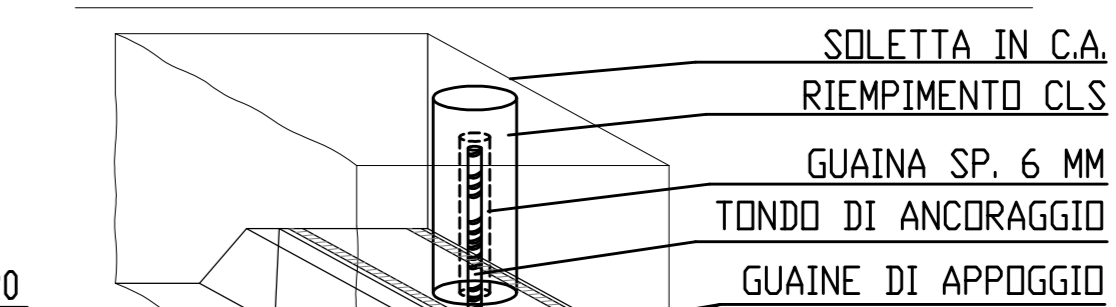
ANGOLI



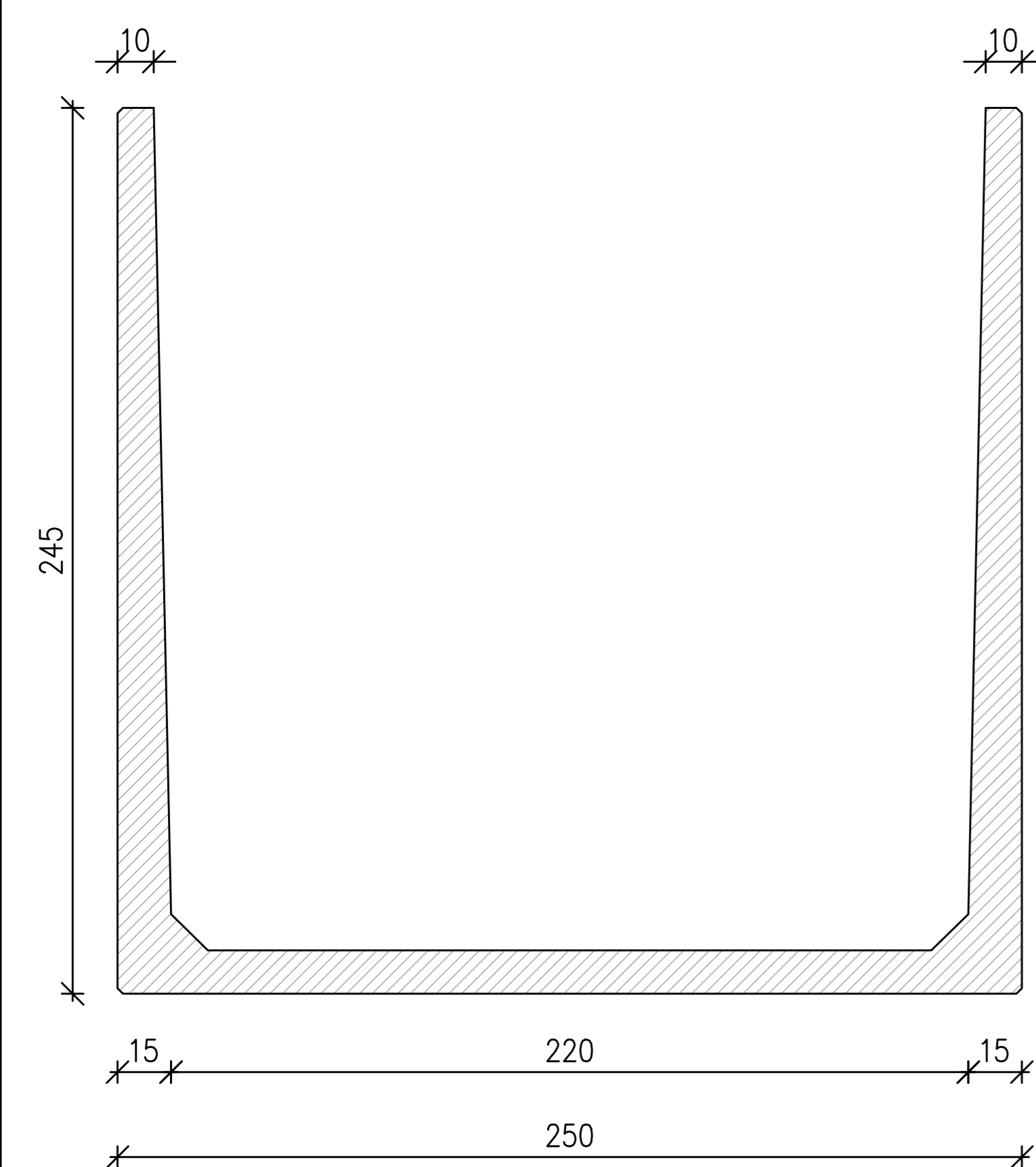
SCHEMA ARMATURA IN SEZIONE



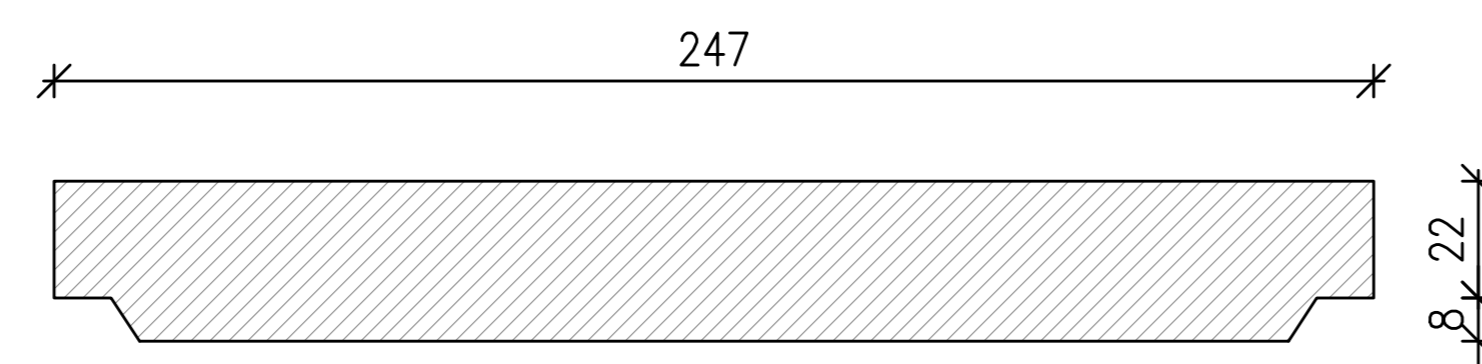
PARTICOLARE ANCORAGGIO SOLETTA



GEOMETRIA VASCA



GEOMETRIA SOLETTA



Acciaio B450C conforme al D.M. 14/01/2008:
 Proprietà
 Limite di snervamento f_y > 450 MPa
 Limite di rottura f_t > 540 MPa
 Allungamento totale al carico massimo Agt > 7,5%
 Rapporto f_t/f_y $1,15 \leq R_m/R_e \leq 1,35$
 Rapporto f_y misurato/ f_y nom $\leq 1,25$
 Resistenza a fatica assiale 2 milioni di cicli
 Resistenza a carico ciclico 3 cicli/sec (deformazione 1,5±4%)
 Idoneità al raddrizzamento dopo la piega Mantenimento delle proprietà mec.

Requisito
 Tipo Fe360 - S235
 Modulo elastico= 2100000,0 MPa

Acciaio da carpenteria:
 Tipo Fe360 - S235
 Modulo elastico= 2100000,0 MPa

Resistenze caratteristiche:
 $f_y = 2350,0$ daN/cm²
 $f_d = 2350,0$ daN/cm²
 $f_t = 3600,0$ daN/cm²

CALCESTRUZZO	MASSIMO A/C	CLASSE DI RESISTENZA MIN.	DOSAGGIO MIN. CEMENTO (kg/m ³)	COPRIFERRO NOMINALE
	0,4	C (50/60)	450	2.5 cm

CLASSE DI ESPOSIZIONE	CLASSE DI ABBASSAMENTO DEL CONO	D _{max} AGGREG. (MM)
XA2	S5	16

MATRICE DI REVISIONE

REV	DATA	DESCRIZIONE MODIFICA

N.B.: LA TAVOLA SOSTITUISCE QUELLA RELATIVA AL CODICE [] DEL PROGETTO ESECUTIVO

CONCESSIONARI AUTOSTRADALI LOMBARDI | Autostrade Pedemontana Lombarda

COLLEGAMENTO AUTOSTRADALE DALMINE - COMO - VARESE - VALICO DEL GAGGIOLIO E OPERE AD ESSO CONNESSE
 CODICE C.U.P. F11806000270007

TRATTE B1, B2, C, D, TRVA13+14, GREENWAY

AS BUILT
 TRATTA B1
 IDROLOGIA E IDRAULICA
 SISTEMA DI LAMINAZIONE E DEPURAZIONE ACQUE DI PRIMA PIOGGIA
 CARPENTERIA E ARMATURE VASCHE PREFABBRICATE
 PIAZZOLE IDRAULICHE V3, V4, V6, EX V1-B2

IDENTIFICAZIONE ELABORATO
 CODICE PROGETTO: F00107B
 WBS

FASE PROGETTUALE	LOTTO	ZONA	OPERA	TRATTO D'OPERA	IMBITO	TIP. ELABORATO	PROGRESSIVO	REVISIONE
A	1	AOX	TW000	0	TI	AR	006	01

Scala: Vario

DATA: Gennaio 2016 | DESCRIZIONE: Emissione | REV: E

RAGGRUPPAMENTO TEMPORANEO PROGETTISTI:
 Mandataria: 3TI PROGETTI ITALIA | Mandante: GP | Mandante cooptata: Arch. Salvatore Vermiglio

CONCEDENTE: CONCESSIONARI AUTOSTRADALI LOMBARDI | RESPONSABILE DI PROGETTO ED INCARICATO DELL'INTEGRAZIONE FRA LE VARIE PRESTAZIONI: Ing. Alberto Cecchini

CONCESSIONARIO: Autostrada Pedemontana Lombarda | DIRETTORE TECNICO: Ing. Enrico Arisi | REFERENTE TECNICO: Ing. Daniel Paschelli

APPROVATO: Autostrada Pedemontana Lombarda | DIRETTORE DEI LAVORI: Ing. Francesco Domenico

ELABORAZIONE PROGETTUALE
 PROGETTISTA: 3TI PROGETTI ITALIA S.p.A.
 3TI ITALIA S.p.A. | DIRETTORE TECNICO: Ing. Stefano Luca Passati | Ordine degli Ingegneri Provincia di Roma n. 20809

Redatto: Fanelli | Verificato: Di Iullo | Approvato: Passati