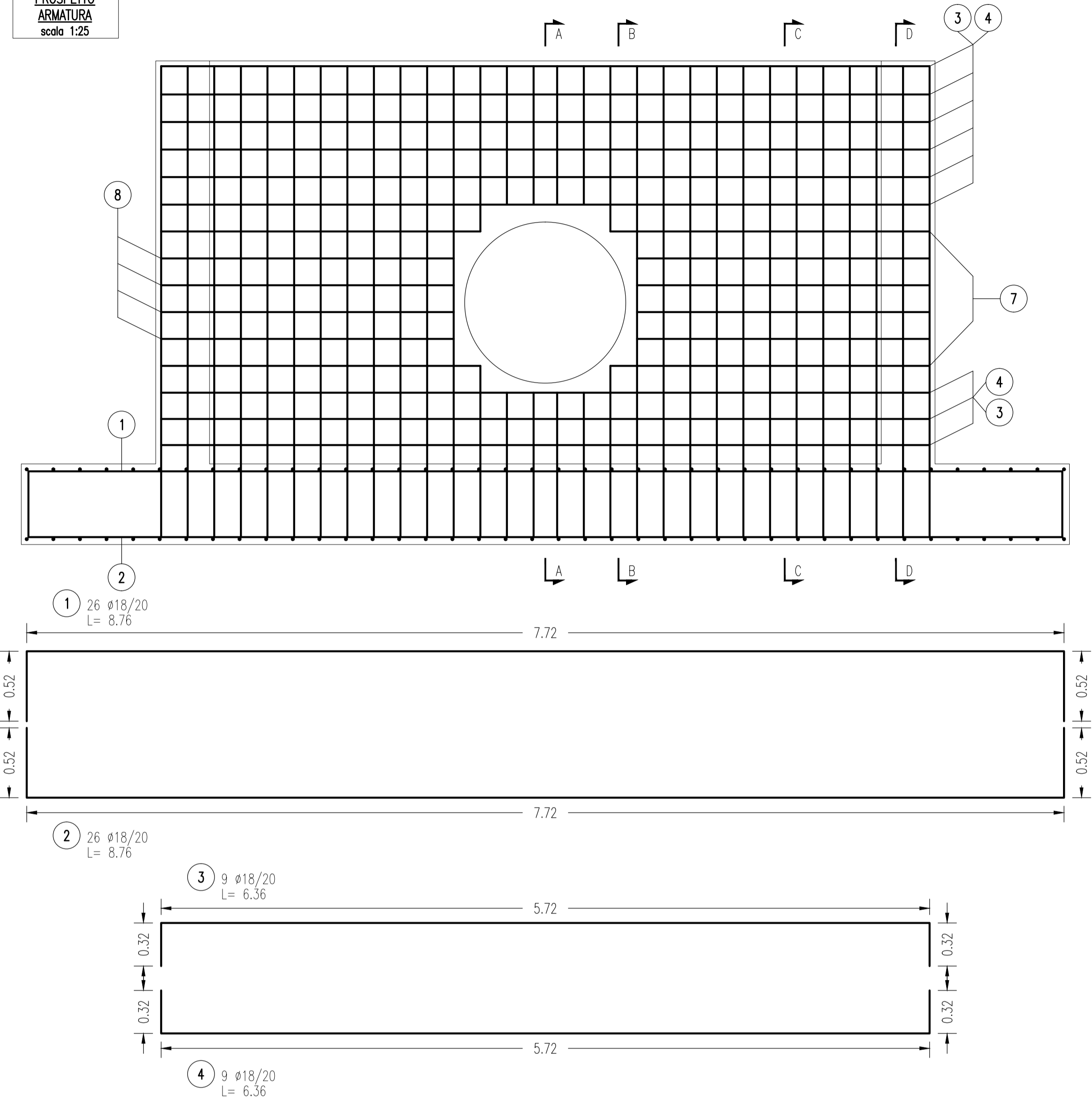
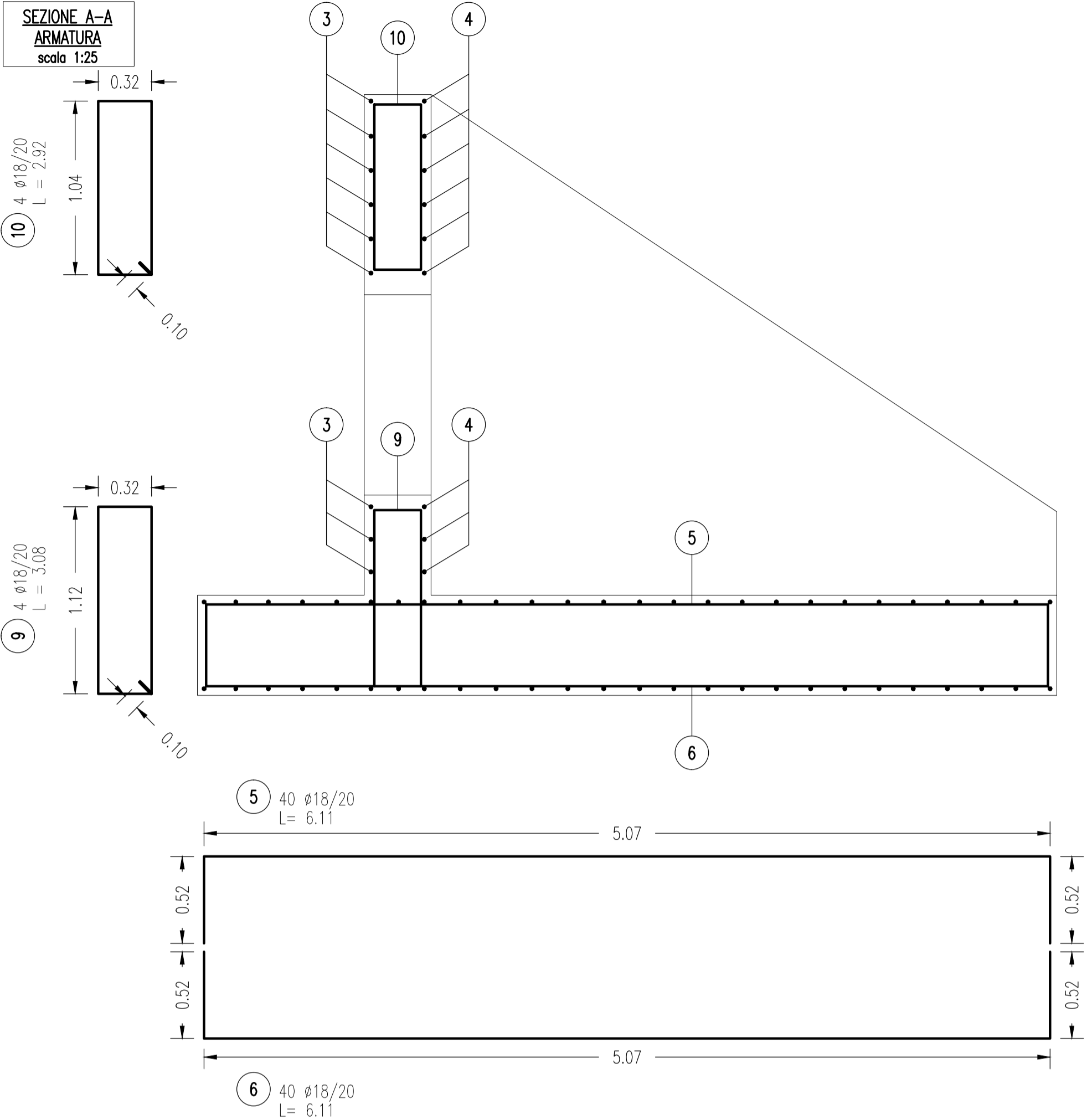


MANUFATTO DI IMBOCCO
DELLA TUBAZIONE DI SCARICO DELLE ACQUE DI SECONDA PIOGGIA

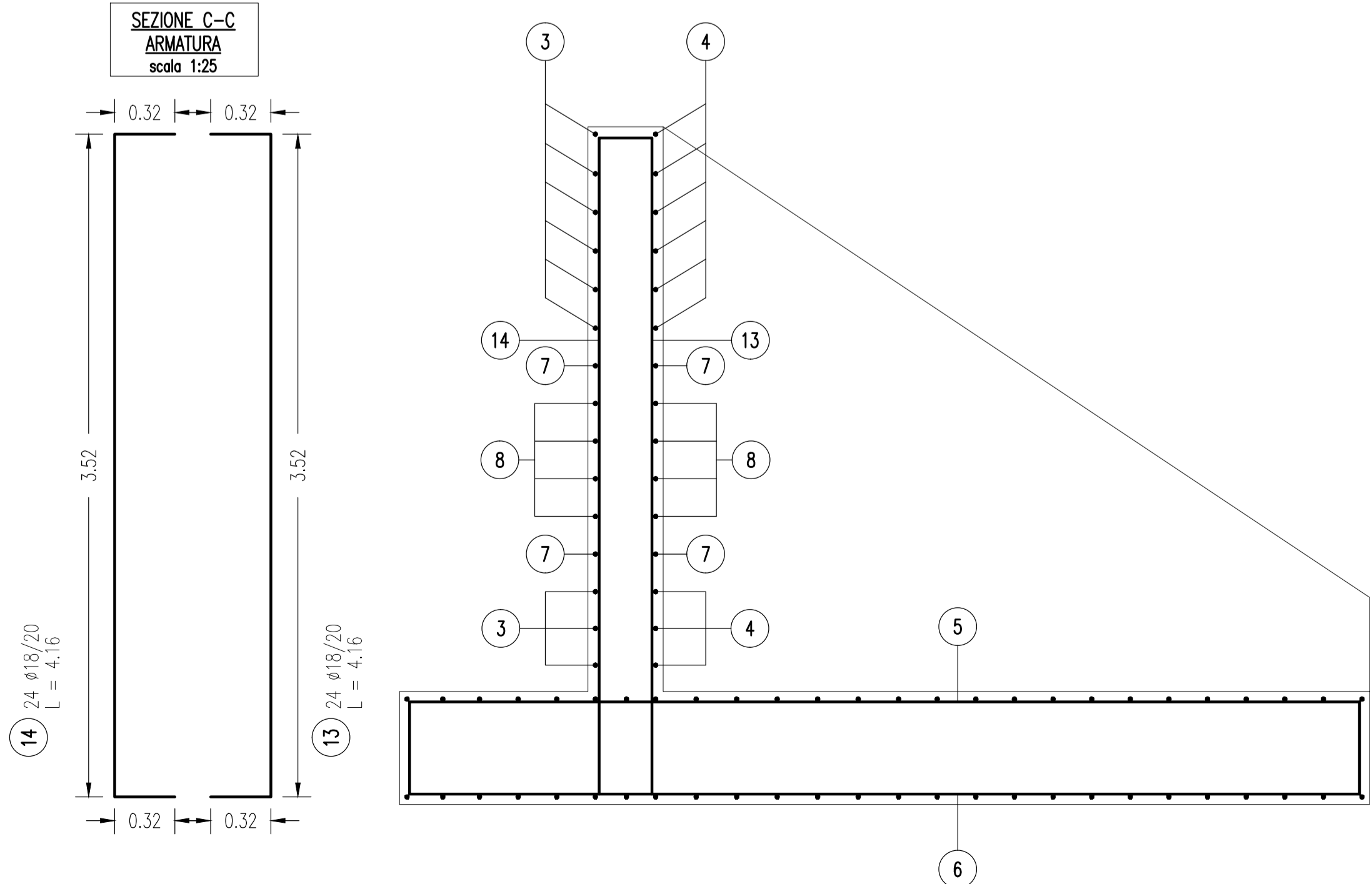
PROSPETTO
ARMATURA
scala 1:25



SEZIONE A-A
ARMATURA
scala 1:25



SEZIONE C-C
ARMATURA
scala 1:25



NOTE GENERALI

- LE QUOTE ALTIMETRICHE SONO ESPRESSE IN METRI
- TUTTE LE MISURE SONO ESPRESSE IN METRI
- TUTTI GLI ANGOLI SONO ESPRESSE IN GRADI CENTESIMALI

CARATTERISTICHE MATERIALI

ACCIAI (SECONDO NTC 2008)		B450C
Acciaio per cemento armato	$f_{yk} > 4500$ daN/cm ²	
	$f_{tk} > 5400$ daN/cm ²	
	$(f_t/f_y)_k > 1,15$	
	$< 1,35$	
	$(f_y/f_{ynom})_k < 1,25$	
Reti elettrosaldate	B450A	

MATRICE DI REVISIONE

REV	DATA	DESCRIZIONE MODIFICA

N.B.: LA TAVOLA SOSTITUISCE QUELLA RELATIVA AL CODICE [] DEL PROGETTO ESECUTIVO

CONCESSIONARI AUTOSTRADALI LOMBARDE

COLLEGAMENTO AUTOSTRADE DALMINE - COMO - VARESE - VALICO DEL GAGGIOLO E OPERE AD ESSO CONNESSE
CODICE C.U.P. F11B0600270007

TRATTE B1, B2, C, D, TRVA13+14, GREENWAY

AS BUILT

TRATTA B1
IDROLOGIA E IDRAULICA
SISTEMA DI LAMINAZIONE E DEPURAZIONE ACQUE DI PRIMA PIOGGIA
BACINI DI LAMINAZIONE
ARMATURE MANUFATTO DI IMBOCCO 1/2

<p>IDENTIFICAZIONE ELABORATO</p> <p>CODICE PROGETTO: F001078</p> <p>WBS</p>	<p>IMPRESA</p> <p>RAGGRUPPAMENTO TEMPORANEO IMPRESE:</p> <table border="1"> <tr> <td>Mandatario</td> <td>Mandante</td> <td>Mandante</td> <td>Mandante cooptata</td> </tr> <tr> <td>STRABAG A.G.</td> <td>GLF Grandi Lavori Fincosit S.p.A.</td> <td>Impresa costruzioni Giuseppe Maltauro S.p.A.</td> <td>STRABAG S.p.A.</td> </tr> </table>	Mandatario	Mandante	Mandante	Mandante cooptata	STRABAG A.G.	GLF Grandi Lavori Fincosit S.p.A.	Impresa costruzioni Giuseppe Maltauro S.p.A.	STRABAG S.p.A.																
Mandatario	Mandante	Mandante	Mandante cooptata																						
STRABAG A.G.	GLF Grandi Lavori Fincosit S.p.A.	Impresa costruzioni Giuseppe Maltauro S.p.A.	STRABAG S.p.A.																						
<p>FASE PROGETTUALE</p> <table border="1"> <tr> <th>LOTTO</th> <th>ZONA</th> <th>OPERA</th> <th>TRATTO D'OPERA</th> <th>AMBITO</th> <th>TIP</th> <th>PROGRESSIVO</th> <th>REVISIONE</th> </tr> <tr> <td>A</td> <td>1</td> <td>ADX</td> <td>TW000</td> <td>0</td> <td>TP</td> <td>009</td> <td>E</td> </tr> </table>	LOTTO	ZONA	OPERA	TRATTO D'OPERA	AMBITO	TIP	PROGRESSIVO	REVISIONE	A	1	ADX	TW000	0	TP	009	E	<p>PROGETTISTA - PROGETTO ESECUTIVO DI DETTAGLIO</p> <p>RAGGRUPPAMENTO TEMPORANEO PROGETTISTI:</p> <table border="1"> <tr> <td>Mandatario</td> <td>Mandante</td> <td>Mandante</td> <td>Mandante</td> </tr> <tr> <td>3TI PROGETTI ITALIA</td> <td>GP</td> <td>Arch. Salvatore Vermiglio</td> <td>Arch. Salvatore Vermiglio</td> </tr> </table>	Mandatario	Mandante	Mandante	Mandante	3TI PROGETTI ITALIA	GP	Arch. Salvatore Vermiglio	Arch. Salvatore Vermiglio
LOTTO	ZONA	OPERA	TRATTO D'OPERA	AMBITO	TIP	PROGRESSIVO	REVISIONE																		
A	1	ADX	TW000	0	TP	009	E																		
Mandatario	Mandante	Mandante	Mandante																						
3TI PROGETTI ITALIA	GP	Arch. Salvatore Vermiglio	Arch. Salvatore Vermiglio																						
<p>CONCEDENTE</p> <p>CONCESSIONARI AUTOSTRADALI LOMBARDE</p> <p>Ing. Alberto Cecchini</p>	<p>ELABORAZIONE PROGETTUALE</p> <p>PROGETTISTA:</p> <p>3TI PROGETTI ITALIA S.p.A.</p> <p>3TI ITALIA S.p.A. DIRETTORE TECNICO Ing. Stefano Luca Passati Ordine degli Ingegneri Provincia di Roma n. 20809</p>																								
<p>CONCESSIONARIO</p> <p>Autosstrada Padanese Direttore Tecnico: Ing. Enrico Anzi Referente Tecnico: Ing. PACINELLI Daniele</p>	<p>APPROVATO</p> <p>Autosstrada Padanese Il Direttore dei Lavori: Ing. Francesco Donamico</p>																								

Scala: 1:25

Redatto: LMO Verificato: Baglio Approvato: Passati