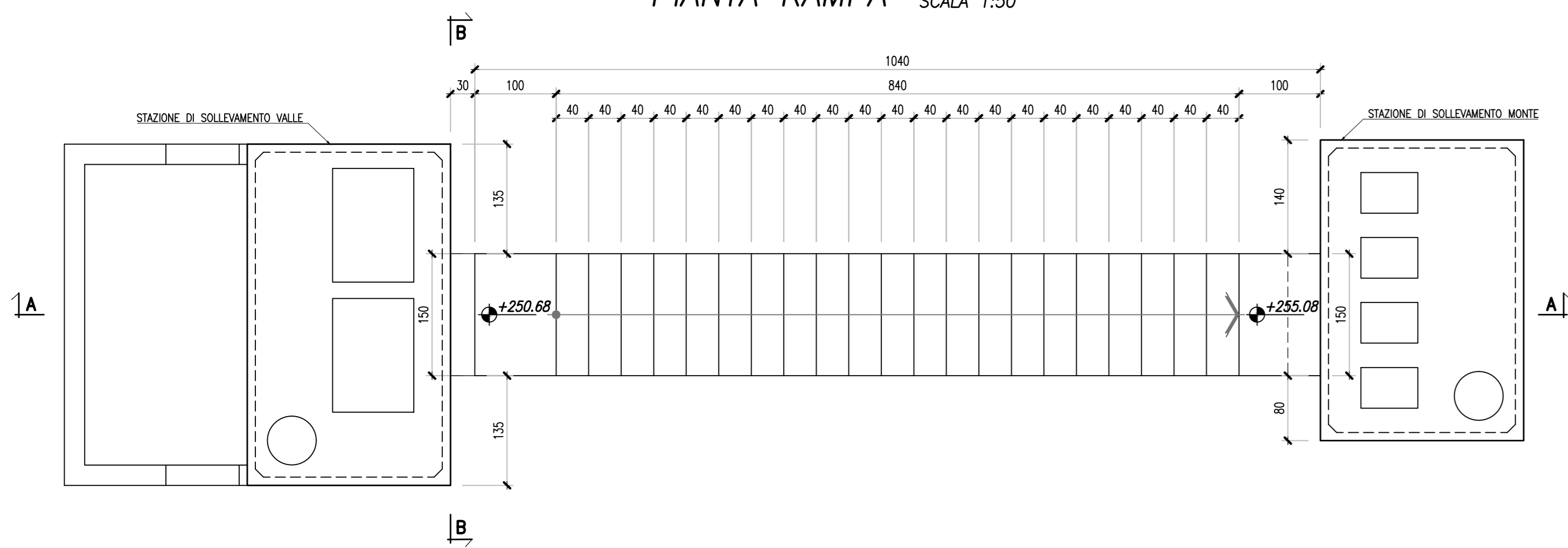
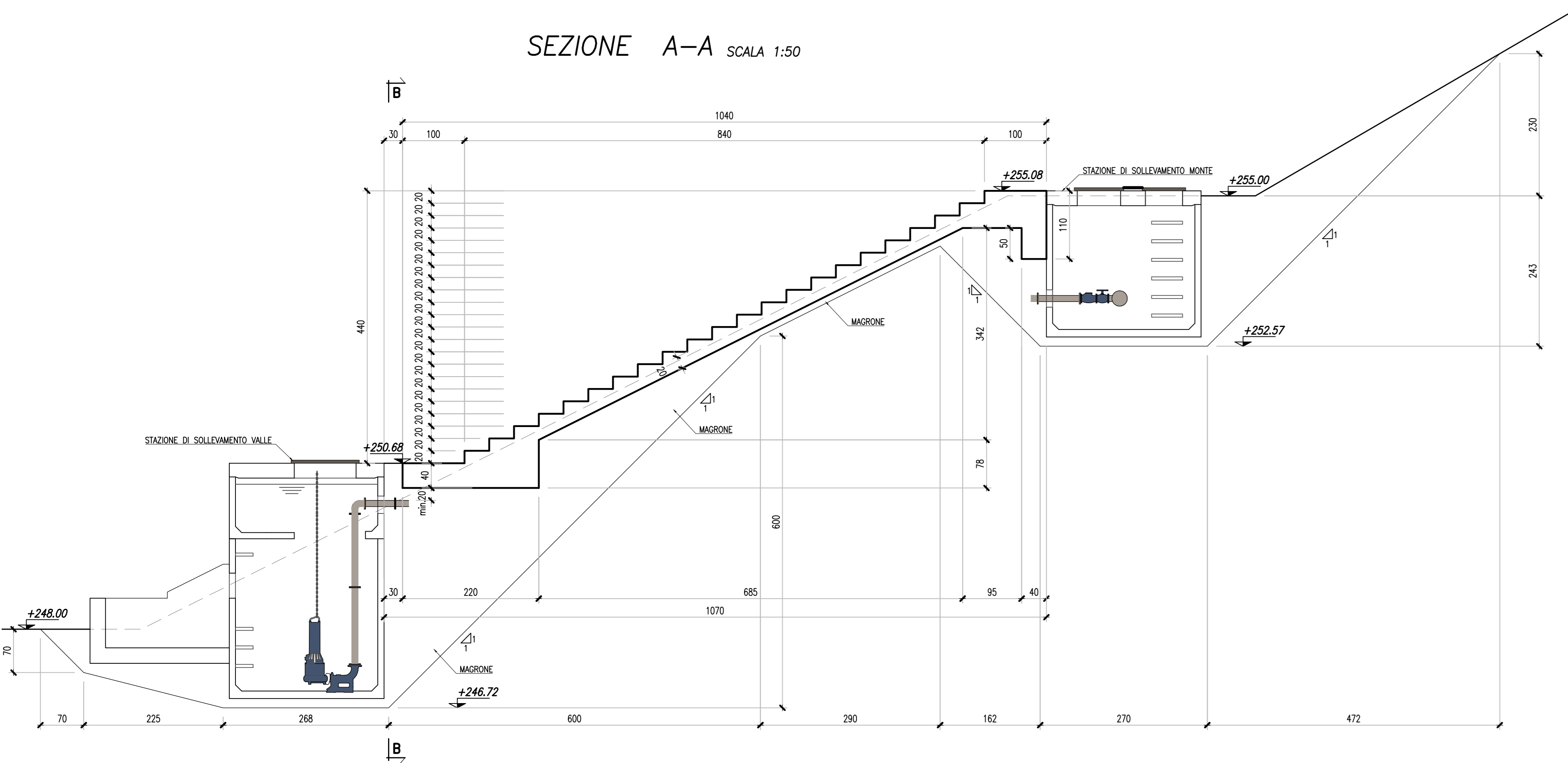


CARPENTERIA SCALA DI ACCESSO

PIANTA RAMPA SCALA 1:50



SEZIONE A-A SCALA 1:50



SEZIONE B-B SCALA 1:50

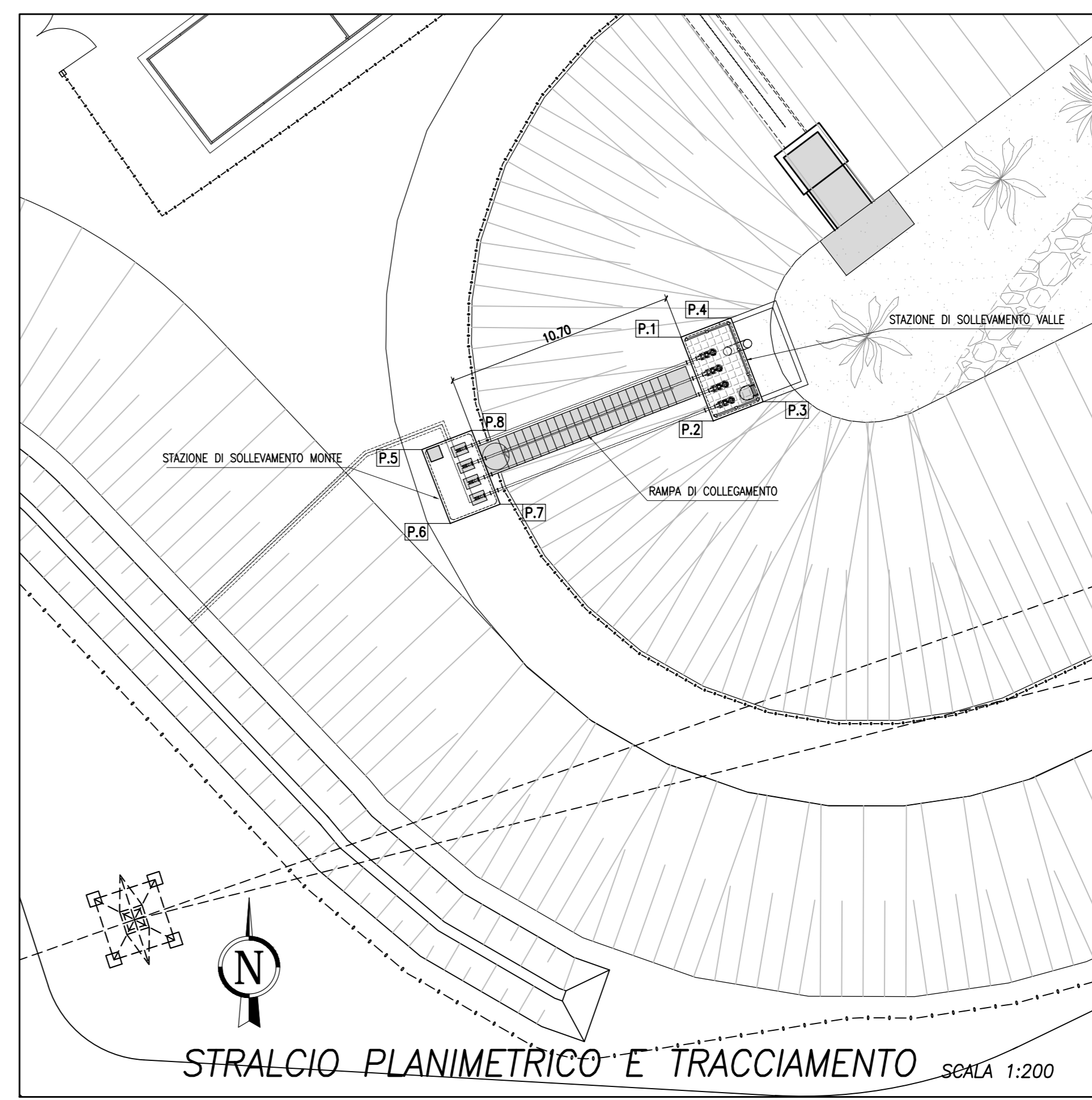
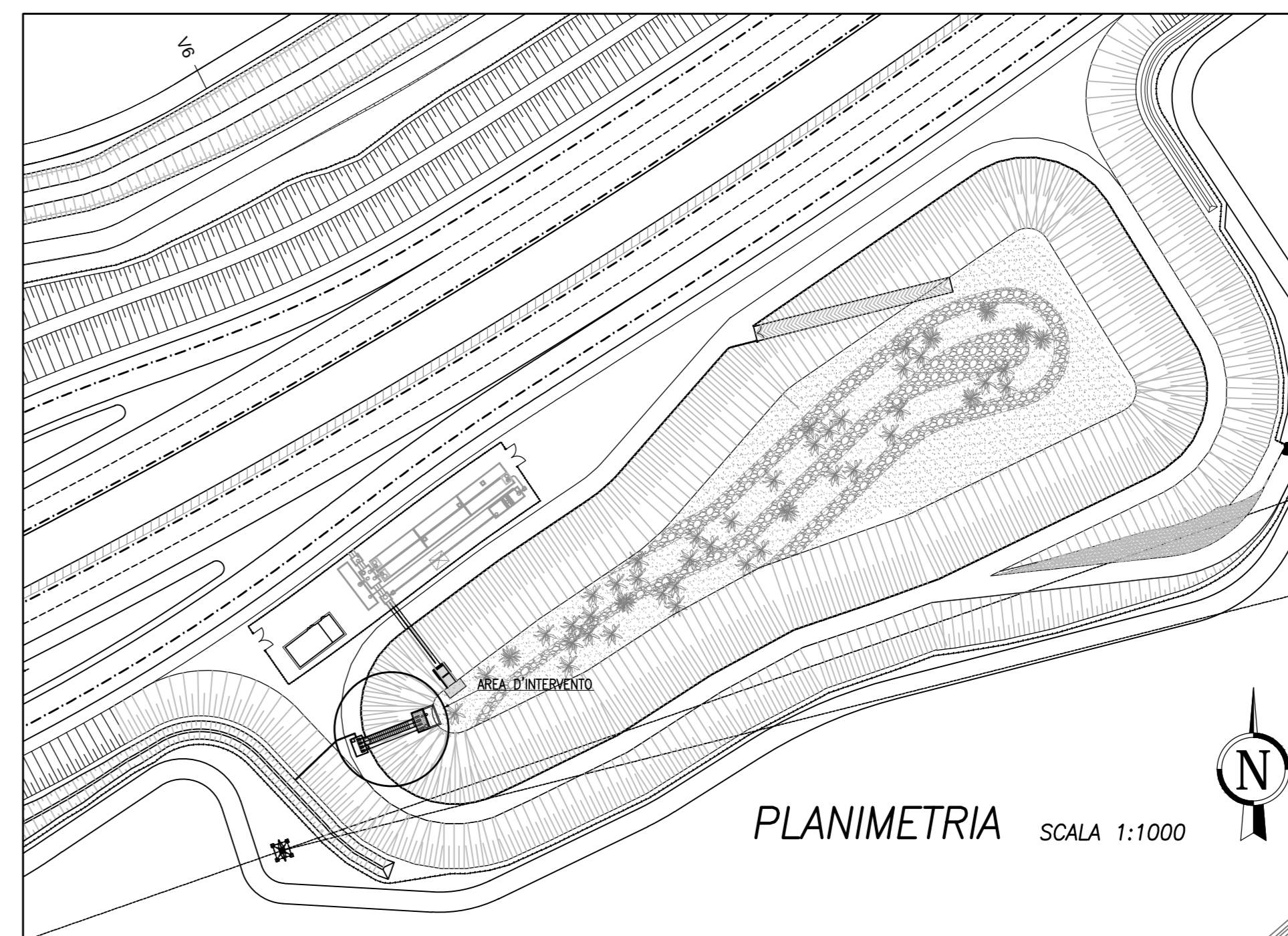
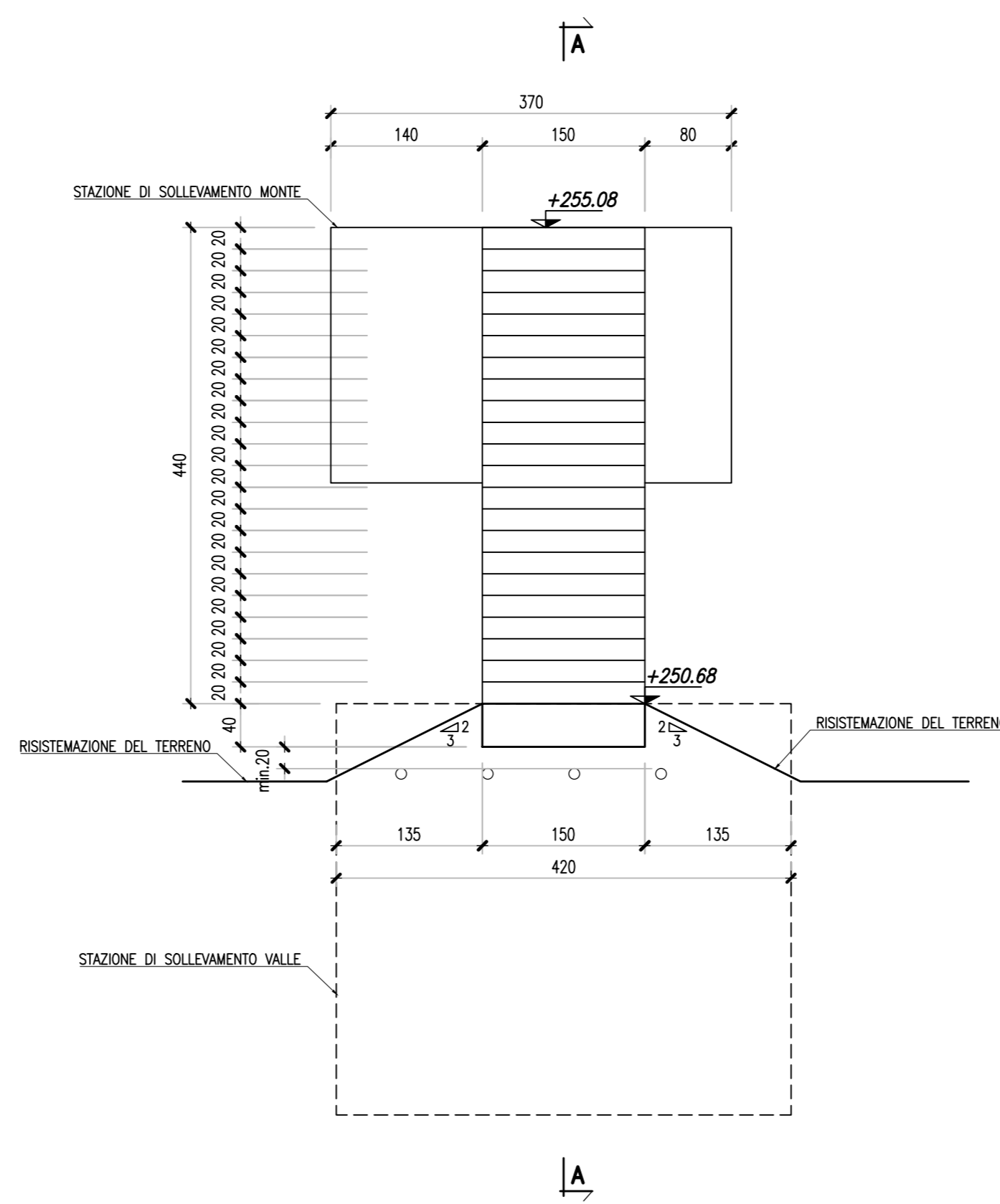


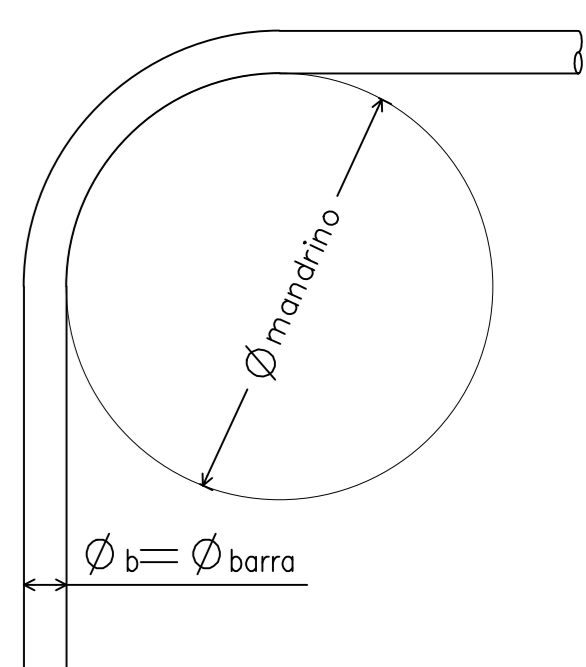
TABELLA MATERIALI

- RAMPE SCALE IN OPERA**
- CLASSE DI RESISTENZA : C25/30
 - CLASSE DI CONSISTENZA SLUMP : S4/S5
 - MAX DIMENSIONE AGGREGATO : 22 mm
 - CONTENUTO MIN. CEMENTO : 300 kg/mc
 - CLASSE DI ESPOSIZIONE : XC2
 - COPRIFERRO : C = 40 mm
- MAGRONE DI PULIZIA E LIVELLAMENTO**
- CLASSE DI RESISTENZA : C12/15
 - CONTENUTO MIN. CEMENTO : 150 kg/mc

ARMATURE PER C.A. E C.A.P.

- ACCIAIO D'ARMATURA**
- ACCIAIO PER CEMENTO ARMATO B450 C

$\phi_b = \phi_{barra}$	$\phi_{mandrino}$
$\phi_b \leq 12 \text{ mm}$	4 ϕ_{barra}
12 mm < $\phi_b \leq 16 \text{ mm}$	5 ϕ_{barra}
16 mm < $\phi_b \leq 25 \text{ mm}$	8 ϕ_{barra}
25 mm < $\phi_b \leq 50 \text{ mm}$	10 ϕ_{barra}

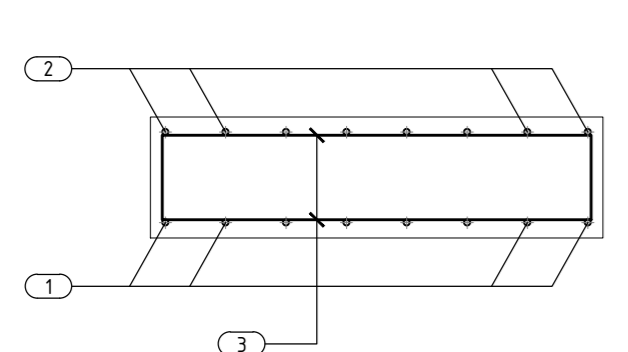


TRACCIAMENTO STAZIONE DI SOLLEVAMENTO

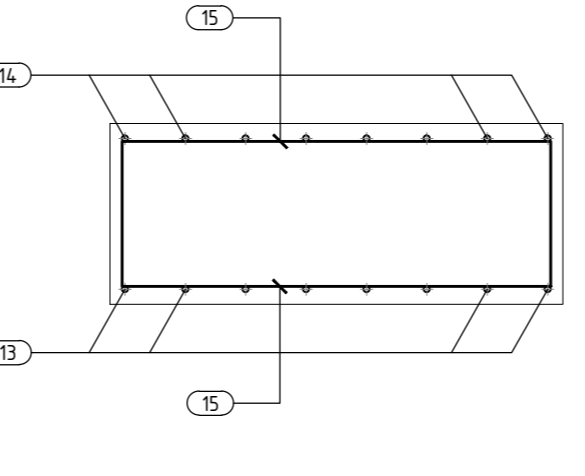
PUNTI	COORDINATE X,Y	
	X(EST)	Y(NORD)
P.1	X=139899.17	Y=245506.94
P.2	X=139900.68	Y=245503.02
P.3	X=139903.01	Y=245503.92
P.4	X=139901.50	Y=245507.84
P.5	X=139887.05	Y=245501.68
P.6	X=139888.38	Y=245498.23
P.7	X=139890.71	Y=245499.13
P.8	X=139889.38	Y=245502.58

ARMATURA SCALA DI ACCESSO

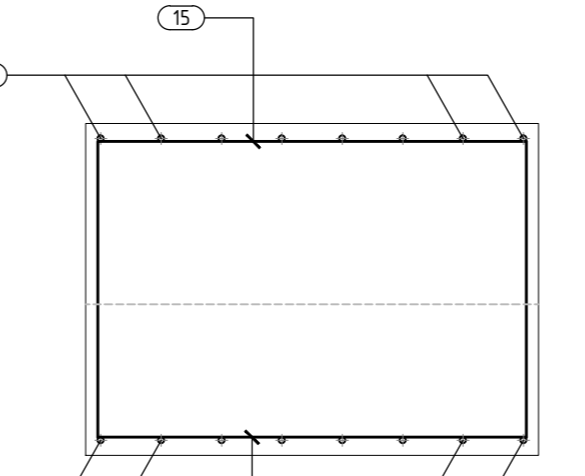
SEZIONE C-C SCALA 1:25



SEZIONE C-C SCALA 1:25



SEZIONE D-D SCALA 1:25



SEZIONE A-A SCALA 1:25

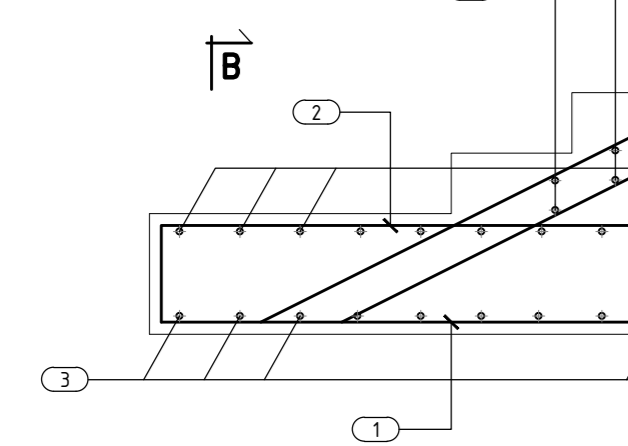


TABELLA FERRI

ELEMENTO: SCALA DI ACCESSO						ELEMENTI: 1	
POSIZIONE	N. PEZZI	ϕ (mm)	L (cm)	L TOT (m)	PESO (kg)	CODICE	SCHEMA PIEGATURA (Misure al filo esterno)
1	8	12	389.1	31.13	27.64	393	[Diagram]
2	8	12	276.0	22.08	19.61	212	[Diagram]
3	22	12	198.0	4.356	38.68	212	[Diagram]
4	8	12	617.5	49.40	43.87	151	[Diagram]
5	8	12	614.7	49.17	43.67	151	[Diagram]
6	8	12	645.9	51.67	45.89	292	[Diagram]
7	8	12	618.8	49.50	43.96	292	[Diagram]
8	82	12	158.0	129.57	115.06	212	[Diagram]
9	168	10	105.5	177.21	109.34	391	[Diagram]
10	21	10	292.0	4.242	26.17	212	[Diagram]
11	16	12	166.0	26.56	23.59	212	[Diagram]
12	16	12	338.0	54.08	48.02	212	[Diagram]
13	8	12	303.1	24.24	21.53	392	[Diagram]
14	8	12	196.0	15.68	13.92	212	[Diagram]
15	8	12	238.0	19.04	16.91	212	[Diagram]
PESO TOTALE:					637.86	x 1 elemento = 637.86 kg	

MATRICE DI REVISIONE		
REV	DATA	DESCRIZIONE MODIFICA

N.B.: LA TAVOLA SOSTITUISCE QUELLA RELATIVA AL CODICE [] DEL PROGETTO ESECUTIVO

COLLEGAMENTO AUTOSTRADALE DALMINE - COMO - VARESE - VALICO DEL GAGGIOLIO E OPERE AD ESSO CONNESSE
TRATTE B1, B2, C, D, TRVA13-14, GREENWAY AS BUILT

TRATTA B1
 IDROLOGIA E IDRAULICA
 SISTEMA DI LAMINAZIONE E DEPURAZIONE ACQUE DI PRIMA PIOGGIA
 VASCA V6 - CARPENTERIA ED ARMATURA SCALA DI ACCESSO

IMPRESA
 RAGGRUPPAMENTO TEMPORANEO IMPRESE:
 STRABAG A.G. - GLF Grandi Lavori Fincal S.p.A. - Impresa costruzioni Giuseppe Millauro S.p.A.

PROGETTISTA - PROGETTO ESECUTIVO DI DETTAGLIO
 RAGGRUPPAMENTO TEMPORANEO PROGETTISTI:
 STRABAG - STALTAURO - STRABAG

CONCEDENTE
 RESPONSABILE DI PROGETTO ED INCARICATO DELL'INTEGRAZIONE PER LE VARESE
 Ing. Roberto Caschini

ELABORAZIONE PROGETTUALE
 PROGETTISTA:
 STI PROGETTITALIA S.p.A.

3TI ITALIA S.p.A.
 DIRETTORE TECNICO
 Ing. Stefano Inzer Passafiume
 Coordinatore degli Interventi
 Provincia di Roma n. 20809