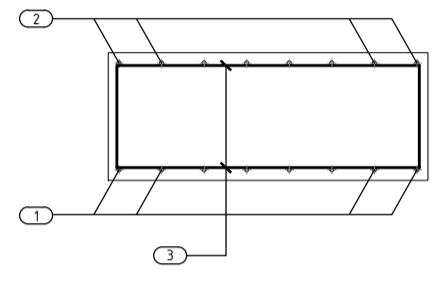
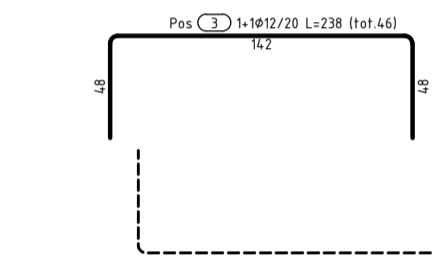
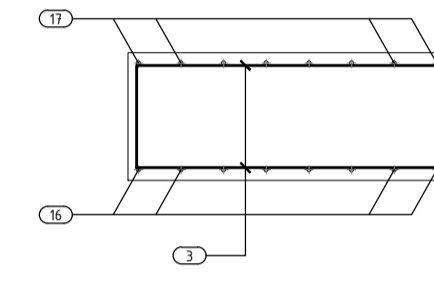


ARMATURA SCALA DI ACCESSO

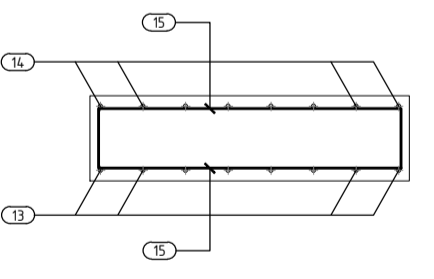
SEZIONE B-B SCALA 1:25



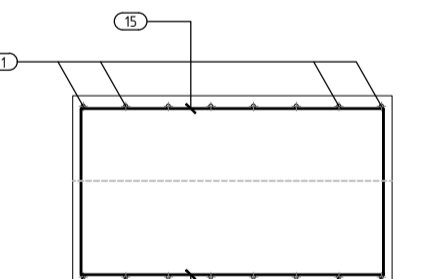
SEZIONE B1-B1 SCALA 1:25



SEZIONE C-C SCALA 1:25



SEZIONE D-D SCALA 1:25



SEZIONE A-A SCALA 1:25

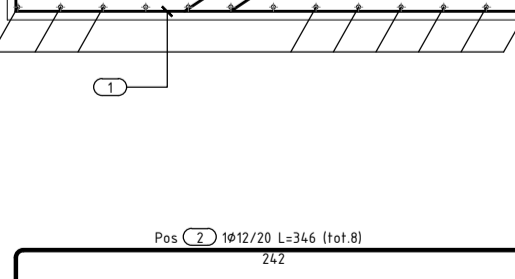
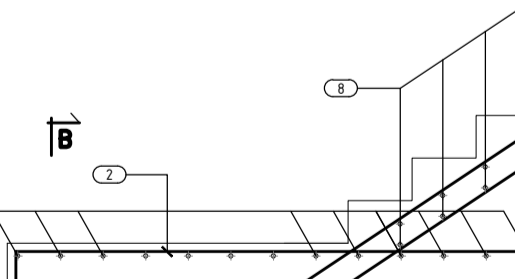


TABELLA FERRI

ELEMENTO SCALA DI ACCESSO						NELEMETTI 1	
POSIZIONE	N. PEZZI	Φ [mm]	L [cm]	L. TOT [m]	PESO [kg]	CODICE	SCHEMA PIEGATURA (misure al filo esterno)
1	8	12	456.3	36.50	32.42	393	[Diagram]
2	8	12	346.0	27.68	24.58	212	[Diagram]
3	46	12	238.0	109.49	97.22	212	[Diagram]
4	8	12	466.2	37.30	33.12	151	[Diagram]
5	8	12	444.6	35.56	31.58	151	[Diagram]
6	8	12	488.5	39.08	34.70	292	[Diagram]
7	8	12	480.1	38.41	34.11	292	[Diagram]
8	170	12	158.0	268.60	238.52	212	[Diagram]
9	472	10	90.3	426.36	263.06	391	[Diagram]
10	59	10	202.0	119.18	73.53	212	[Diagram]
11	48	12	166.0	79.68	70.76	212	[Diagram]
12	9	12	306.0	27.54	24.46	212	[Diagram]
13	24	12	254.8	61.15	54.30	392	[Diagram]
14	24	12	176.0	42.24	37.51	212	[Diagram]
15	33	12	198.0	65.34	58.02	212	[Diagram]
16	16	12	276.3	44.20	39.25	393	[Diagram]
17	16	12	186.0	29.76	26.43	212	[Diagram]
18	8	12	551.5	44.12	39.18	292	[Diagram]
19	8	12	542.9	43.43	38.57	292	[Diagram]
20	8	12	615.2	49.21	43.70	292	[Diagram]
21	8	12	593.8	47.50	42.18	292	[Diagram]
22	8	12	515.4	41.23	36.61	292	[Diagram]
23	8	12	506.8	40.55	36.00	292	[Diagram]
24	8	12	579.1	46.33	41.14	292	[Diagram]
25	8	12	557.8	44.62	39.62	292	[Diagram]
PESO TOTALE:					1490.57	x 1 elemento =	1490.57 kg

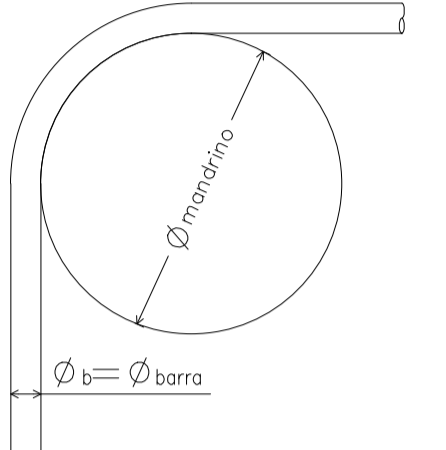
TABELLA MATERIALI

- RAMPE SCALE IN OPERA**
- CLASSE DI RESISTENZA : C25/30
 - CLASSE DI CONSISTENZA SLUMP : S4/S5
 - MAX DIMENSIONE AGGREGATO : 22 mm
 - CONTENUTO MIN. CEMENTO : 300 kg/mc
 - CLASSE DI ESPOSIZIONE : XC2
 - COPRIFERRO : C = 40 mm
- MAGRONE DI PULIZIA E LIVELLAMENTO**
- CLASSE DI RESISTENZA : C12/15
 - CONTENUTO MIN. CEMENTO : 150 kg/mc

ARMATURE PER C.A. E C.A.P.

ACCIAIO D'ARMATURA
- ACCIAIO PER CEMENTO ARMATO B450 C

Φ _b = Φ barra	Φ mandrina
Φ _b ≤ 12 mm	4 Φ barra
12 mm < Φ _b ≤ 16 mm	5 Φ barra
16 mm < Φ _b ≤ 25 mm	8 Φ barra
25 mm < Φ _b ≤ 50 mm	10 Φ barra



MATRICE DI REVISIONE

REV	DATA	DESCRIZIONE MODIFICA

N.B.: LA TAVOLA SOSTITUISCE QUELLA RELATIVA AL CODICE [] DEL PROGETTO ESECUTIVO

COLLEGAMENTO AUTOSTRADALE DALMINE - COMO - VARESE - VALICO DEL GAGGIOLIO E OPERE AD ESSO CONNESSE
TRATTE B1, B2, C, D, TRVA13+14, GREENWAY
AS BUILT

TRATTA B1
SISTEMA DI LAMINAZIONE E DEPURAZIONE ACQUE DI PRIMA PIOGGIA
VASCA EX V1B2 - ARMATURA SCALA DI ACCESSO

IDENTIFICAZIONE ELABORATO
 CODICE PROGETTO: F101078
 WBS: []

IMPRESA
 RAGGRUPPAMENTO TEMPORANEO IMPRESE:
 STRABAG A.G. - MANTOVA - Impresa costruzioni Grandi Lavori Fincoat S.p.A.
 STRABAG S.p.A. - Mantova - Impresa costruzioni Giuseppe Malteuro S.p.A.
STRABAG **MANTOVA** **STRABAG**

CONCEDENTE
 CONSORZIO AUTOSTRADALI COMASSE

CONCESSIONARIO
 Direzione Tecnica
 Ing. Enrico Anzani
 Ing. Stefano Pavesi
 Ing. Daniele Pavesi

PROGETTISTA
 3TI PROGETTI ITALIA S.p.A.

APPROVATO
 Il Direttore dei Lavori:
 Ing. Francesco Costanzo

3TI ITALIA S.p.A.
 INGEGNERE TECNICO
 Arch. Salvatore Verigo
 Via...
 Provincia di Roma n. 20809

Redatto: Favati Verificato: Di Iulo Approvato: Possati