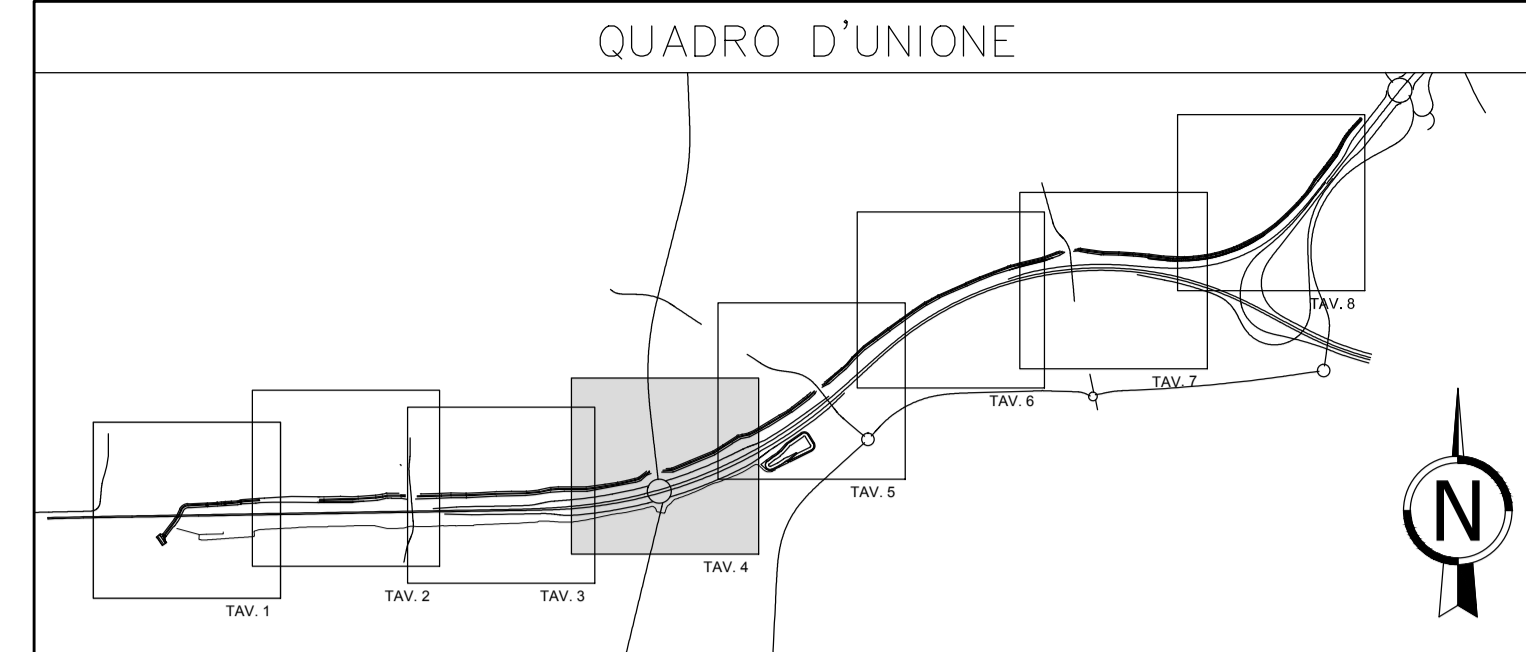


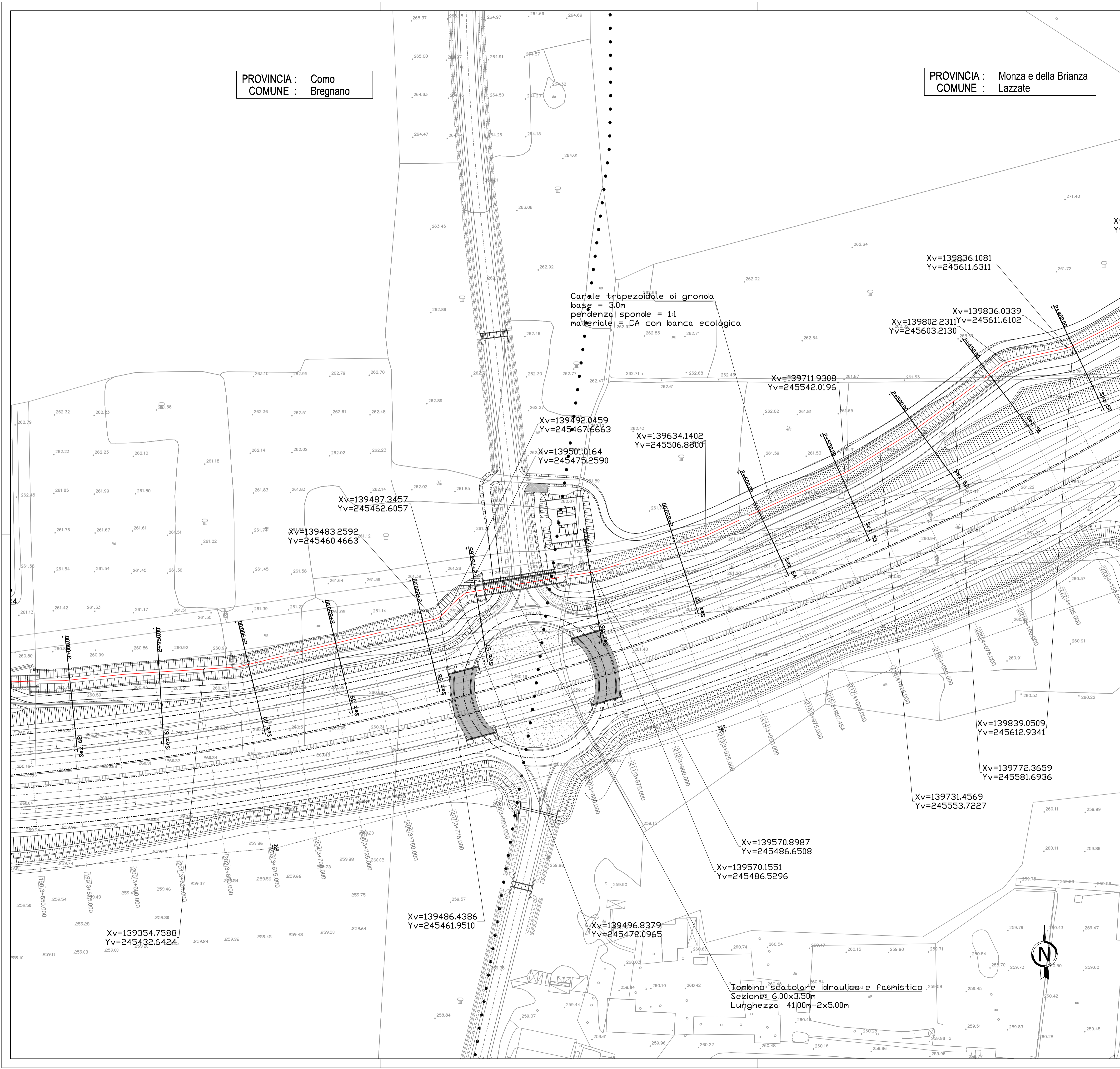
PROVINCIA : Como  
 COMUNE : Bregnano

PROVINCIA : Monza e della Brianza  
 COMUNE : Lazzate



LEGENDA

- Alveo trapezoidale regolarizzato con rivestimento in c.a. (h<sub>min</sub>=300cm) e banca ecologica (30 cm di terreno vegetale semplicemente inerbito).
- Salto di fondo in calcestruzzo
- Sez 80  $\rightarrow$  3+800.00 Sezioni di progetto Canale di Gronda
- 0+220.000 Sezioni di progetto ricalibratura T. Lura
- 3+0+040.000 Sezioni di progetto canale di scarico impianto V6
- 124+1+800.000 Sezioni autostradali



MATRICE DI REVISIONE

REV	DATA	DESCRIZIONE MODIFICA

N.B.: LA TAVOLA SOSTITUISCE QUELLA RELATIVA AL CODICE [ ] DEL PROGETTO ESECUTIVO

**COLLEGAMENTO AUTOSTRADALE DALMINE - COMO - VARESE - VALICO DEL GAGGIOLO E OPERE AD ESSO CONNESSE**  
 CODICE C.U.P. F11B0600027007

**TRATTE B1, B2, C, D, TRVA13+14, GREENWAY**

**AS BUILT**

**TRATTA B1**  
 IDROLOGIA ED IDRAULICA  
 AUTORIZZAZIONE SCARICHI LURA  
 CONFIGURAZIONE EXPO 2015  
 PLANIMETRIA DI PROGETTO - TAV. 4 DI 8

<p><b>IDENTIFICAZIONE ELABORATO</b>          CODICE PROGETTO: F00107B          WBS</p> <p><b>FASE PROGETTUALE</b></p> <table border="1"> <tr> <th>LOTTO</th> <th>ZONA</th> <th>OPERA</th> <th>TRATTO D'OPERA</th> <th>AMBITO</th> <th>TIPICELABORATO</th> <th>PROGRESSIVO</th> <th>REVISIONE</th> </tr> <tr> <td>A</td> <td>1</td> <td>A02</td> <td>TW004</td> <td>0</td> <td>31</td> <td>P1</td> <td>004</td> </tr> </table> <p>Scala: 1:1000</p> <p><b>CONCEDENTE</b>          CONCESSIONARI AUTOSTRADALI LOMBARDE</p> <p><b>CONCESSIONARIO</b>          Autostade Padane Lombarde          Direttore Tecnico: Ing. Enrico Anzi          Referente Tecnico: Ing. Daniele Facetti</p> <p><b>APPROVATO</b>          Autostade Padane Lombarde          Il Direttore dei Lavori: Ing. Francesco Domenico</p>	LOTTO	ZONA	OPERA	TRATTO D'OPERA	AMBITO	TIPICELABORATO	PROGRESSIVO	REVISIONE	A	1	A02	TW004	0	31	P1	004	<p><b>IMPRESA</b>          RAGGRUPPAMENTO TEMPORANEO IMPRESE:</p> <table border="1"> <tr> <th>Mandatario</th> <th>Mandante</th> <th>Mandante</th> <th>Mandante coopta</th> </tr> <tr> <td>STRABAG A.G.</td> <td>GLF Grandi Lavori Fincoist S.p.A.</td> <td>Impresa costruzioni Giuseppe Malturo S.p.A.</td> <td>STRABAG S.p.A.</td> </tr> </table> <p><b>PROGETTISTA - PROGETTO ESECUTIVO DI DETTAGLIO</b>          RAGGRUPPAMENTO TEMPORANEO PROGETTISTI:</p> <table border="1"> <tr> <th>Mandatario</th> <th>Mandante</th> <th>Mandante</th> <th>Mandante</th> </tr> <tr> <td>3TI PROGETTI ITALIA S.p.A.</td> <td>GP Progettazione e servizi ingegneristici</td> <td>Autostade Padane Lombarde</td> <td>Arch. Salvatore Vermiglio</td> </tr> </table> <p><b>RESPONSABILE DI PROGETTO ED INCARICATO DELL'INTEGRAZIONE FRA LE VARIE PRESTAZIONI:</b>          Ing. Alberto Cecchini</p> <p><b>ELABORAZIONE PROGETTUALE</b>  <b>PROGETTISTA:</b>          3TI PROGETTI ITALIA S.p.A.</p> <p><b>3TI ITALIA S.p.A.</b>          DIRETTORE TECNICO          Ing. Stefano Luca Passati          Ordine degli Ingegneri Provincia di Roma n. 20809</p> <p>Redatto: Festa      Verificato: Bagivo      Approvato: Passati</p>	Mandatario	Mandante	Mandante	Mandante coopta	STRABAG A.G.	GLF Grandi Lavori Fincoist S.p.A.	Impresa costruzioni Giuseppe Malturo S.p.A.	STRABAG S.p.A.	Mandatario	Mandante	Mandante	Mandante	3TI PROGETTI ITALIA S.p.A.	GP Progettazione e servizi ingegneristici	Autostade Padane Lombarde	Arch. Salvatore Vermiglio
LOTTO	ZONA	OPERA	TRATTO D'OPERA	AMBITO	TIPICELABORATO	PROGRESSIVO	REVISIONE																										
A	1	A02	TW004	0	31	P1	004																										
Mandatario	Mandante	Mandante	Mandante coopta																														
STRABAG A.G.	GLF Grandi Lavori Fincoist S.p.A.	Impresa costruzioni Giuseppe Malturo S.p.A.	STRABAG S.p.A.																														
Mandatario	Mandante	Mandante	Mandante																														
3TI PROGETTI ITALIA S.p.A.	GP Progettazione e servizi ingegneristici	Autostade Padane Lombarde	Arch. Salvatore Vermiglio																														