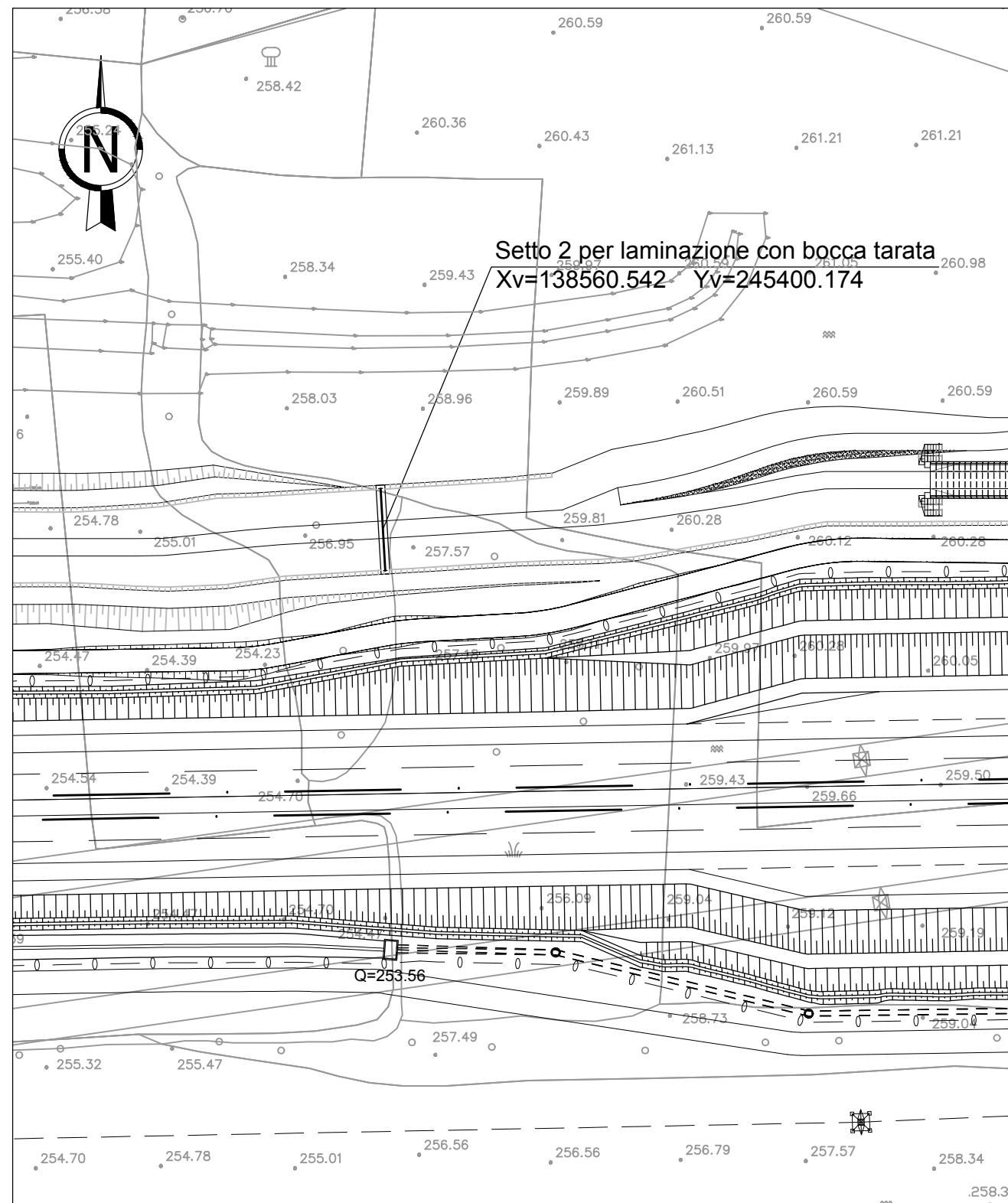


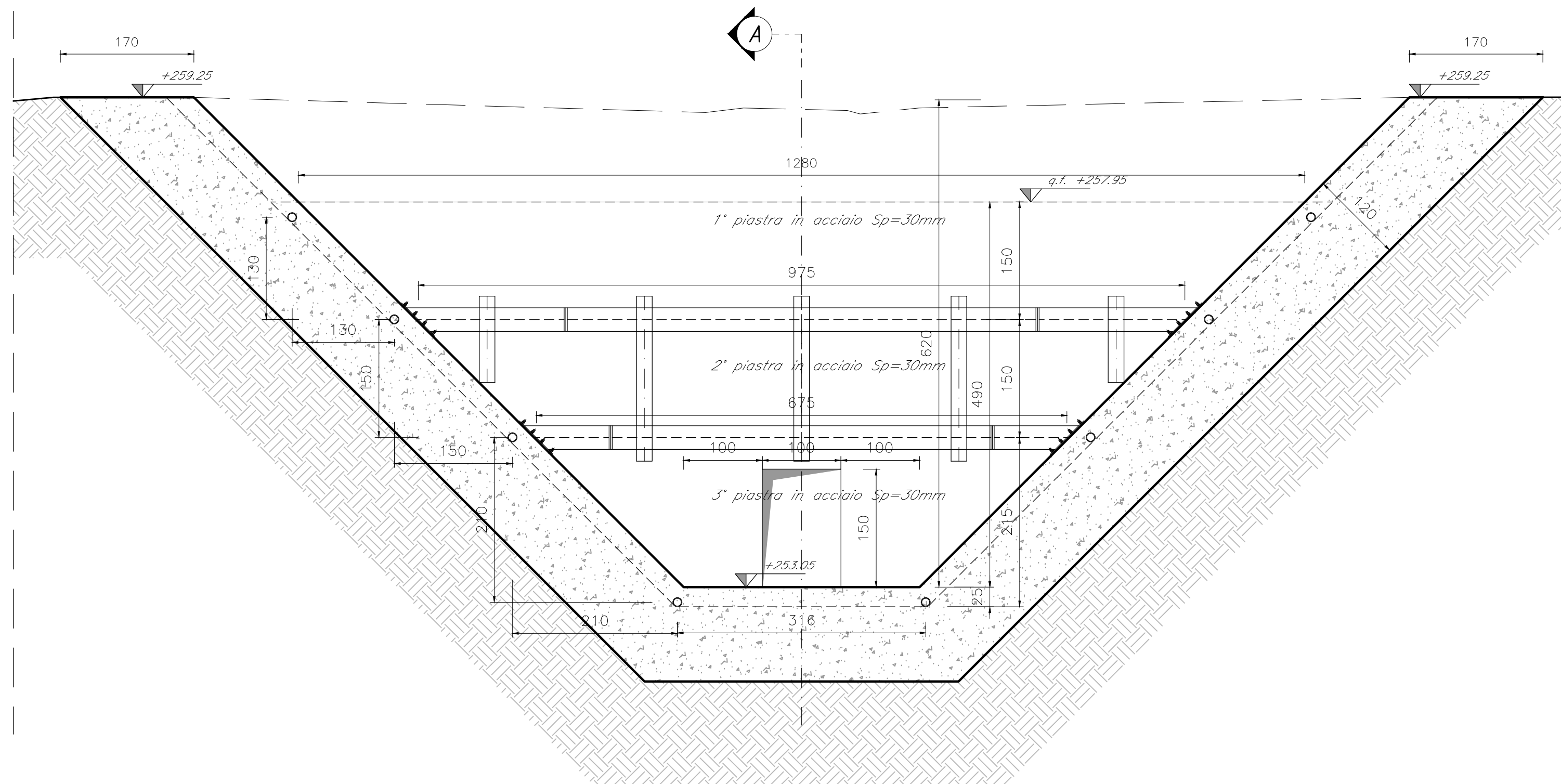
SETTO 2 - PIANTA

SCALA 1:1000



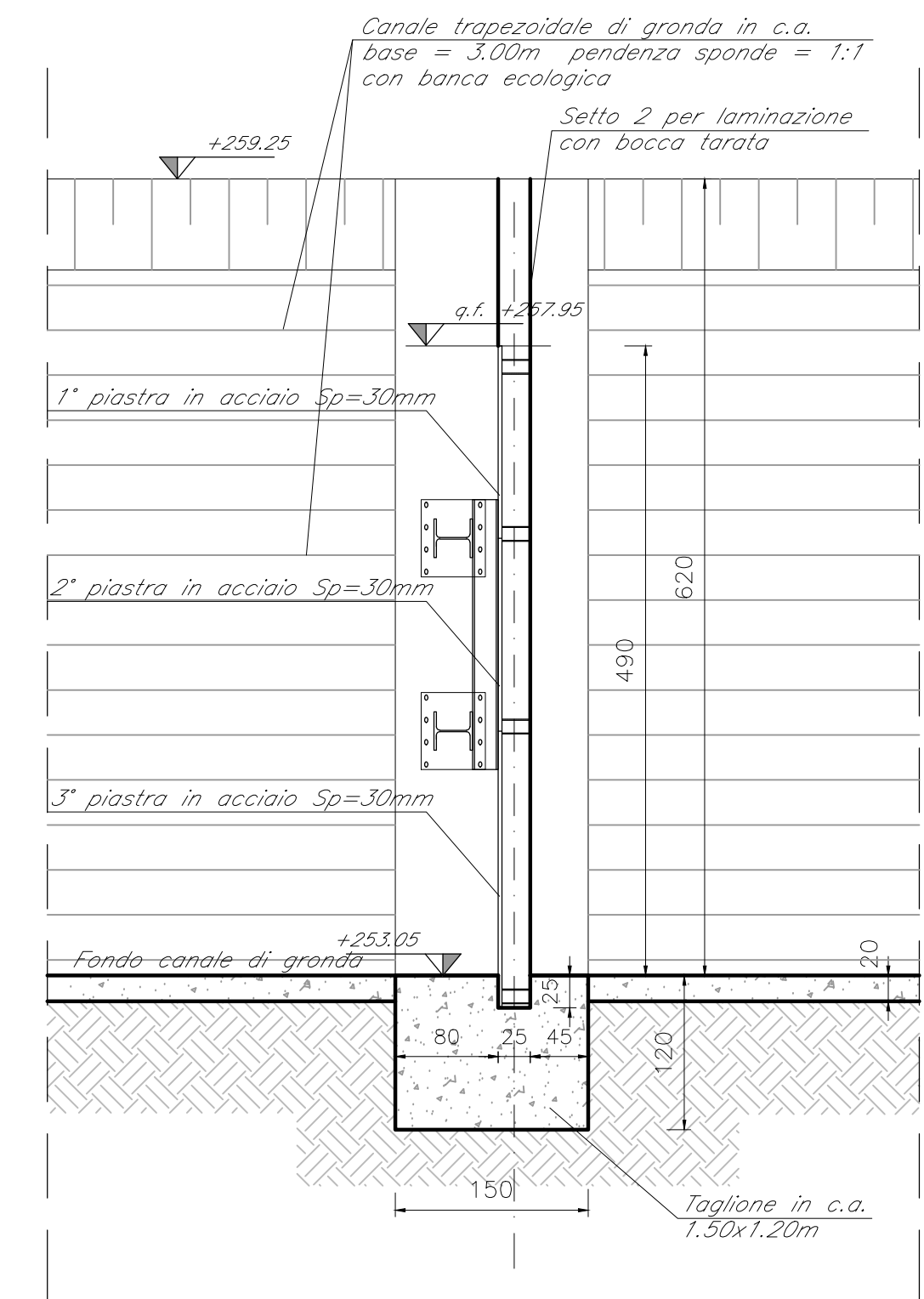
PROFILO SETTO

SCALA 1:50



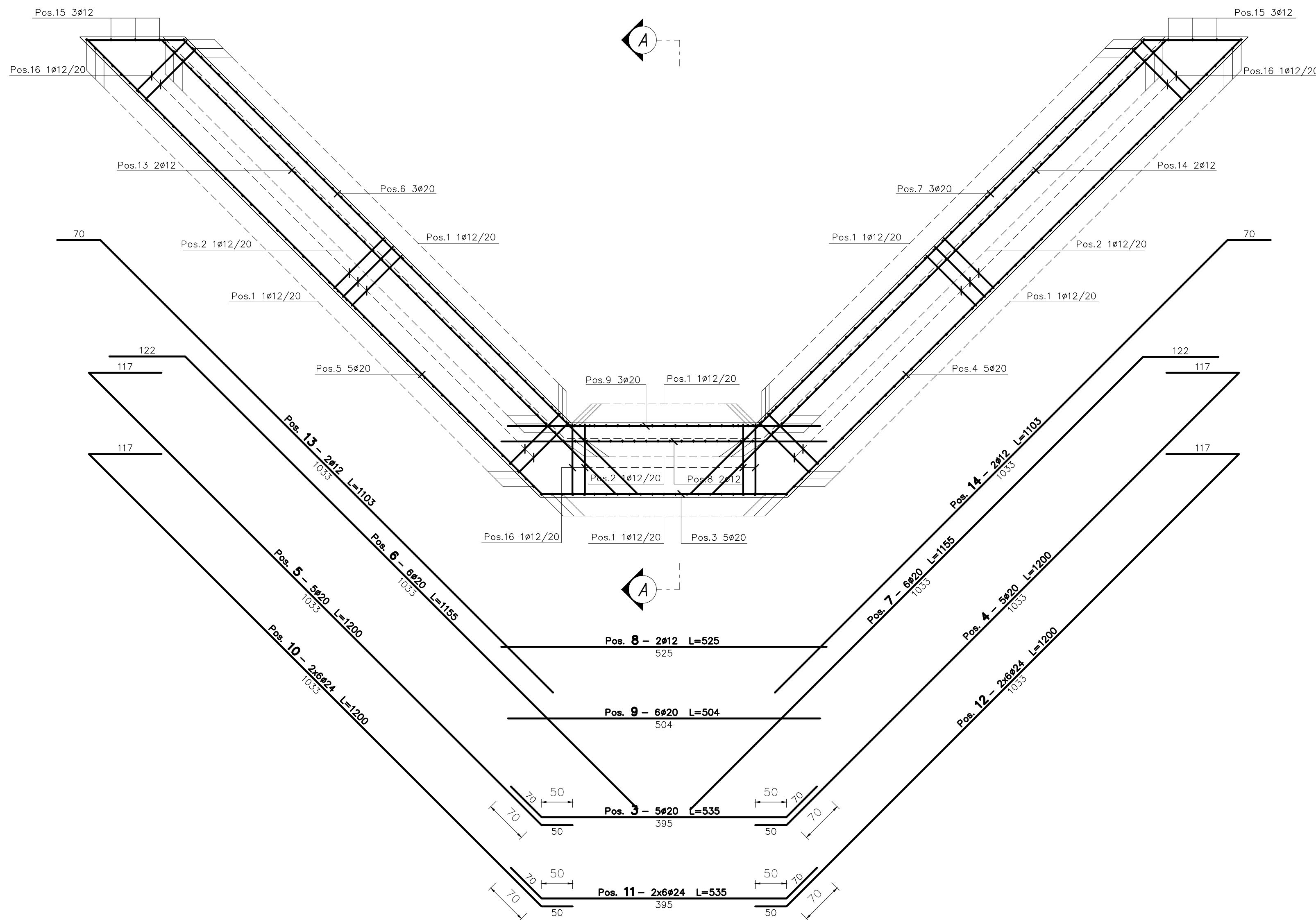
SEZIONE TRASVERSALE A-A

SCALA 1:50



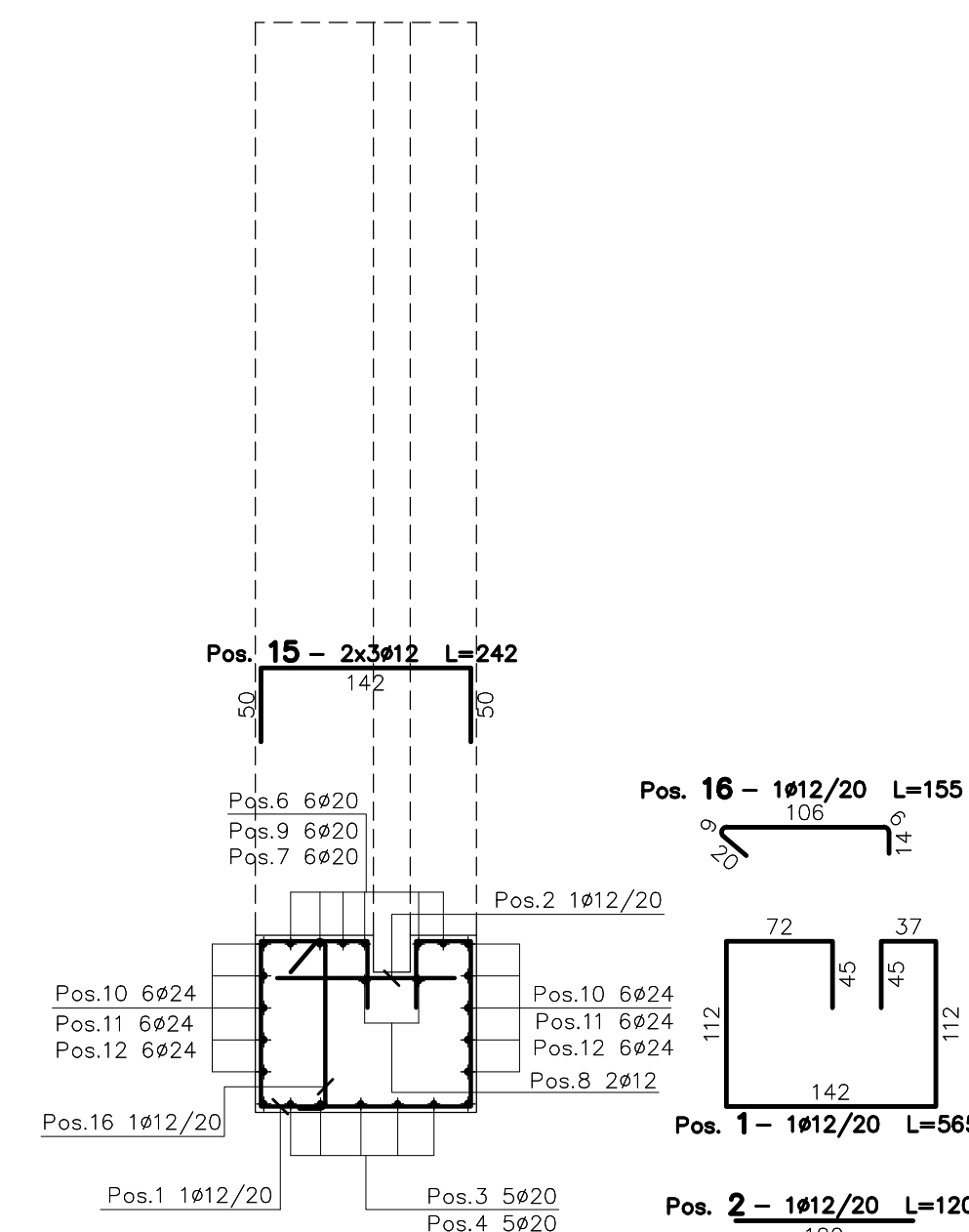
PROFILO SETTO

SCALA 1:50



SEZIONE TRASVERSALE A-A

SCALA 1:50



MATRICE DI REVISIONE

REV	DATA	DESCRIZIONE MODIFICA

N.B.: LA TAVOLA SOSTITUISCE QUELLA RELATIVA AL CODICE [E] DEL PROGETTO ESECUTIVO

COLLEGAMENTO AUTOSTRADALE DALMINE - COMO - VARESE - VALICO DEL GAGGIOLO E OPERE AD ESSO CONNESSE
 CODICE C.I.P. F118600027007
TRATTE B1, B2, C, D, TRVA13+14, GREENWAY
AS BUILT
TRATTA B1
 IDROLOGIA ED IDRAULICA
 AUTORIZZAZIONE SCARICHI LURA
 CONFIGURAZIONE EXPO 2015
SETTI PER LAMINAZIONE CON BOCCA TARATA - SETTO 2 - PIANTE, SEZIONI, ARMATURE

FASE PROGETTUALE	LOTTO	ZONA	OPERA	TRATTO D'OPERA	AMBITO	TIPO ELABORATO	PROGRESSIVO	REVISIONE
A	1	A02	TW04	0	IR	PZ	003	0

Scala: varie
 DATA: Gennaio 2016 - Edizione: ...
CONCEDENTE: CONCESSIONI AUTOSTRADALI LOMBARDE
CONCESSIONARIO: Autostrada Padovana
APPROVATO: Autostrada Padovana
IMPRESA: RAGGRUPPAMENTO TEMPORANEO IMPRESE:
 Mandante: STRABAG A.G.
 Mandante: GLF Grandi Lavori Fincosit S.p.A.
 Mandante: Impresa costruzioni Giuseppe Malturo S.p.A.
 Mandante cooptata: STRABAG S.p.A.
PROGETTISTA - PROGETTO ESECUTIVO DI DETTAGLIO: RAGGRUPPAMENTO TEMPORANEO PROGETTISTI:
 Mandataria: 3TI PROGETTI ITALIA
 Mandante: GP
 Mandante: Arch. Salvatore Vermiglio
RESPONSABILE DI PROGETTO ED INCARICATO DELL'INTEGRAZIONE FRA LE VARIE PRESTAZIONI: Ing. Alberto Cecchini
ELABORAZIONE PROGETTUALE:
 PROGETTISTA: 3TI PROGETTI ITALIA S.p.A.
3TI ITALIA S.p.A.
 DIRETTORE TECNICO: Ing. Stefano Luca Piccanti
 Ordine degli Ingegneri Provincia di Roma n. 20809
 Redatto: Festa
 Verificato: Bagivo
 Approvato: G. Pissati