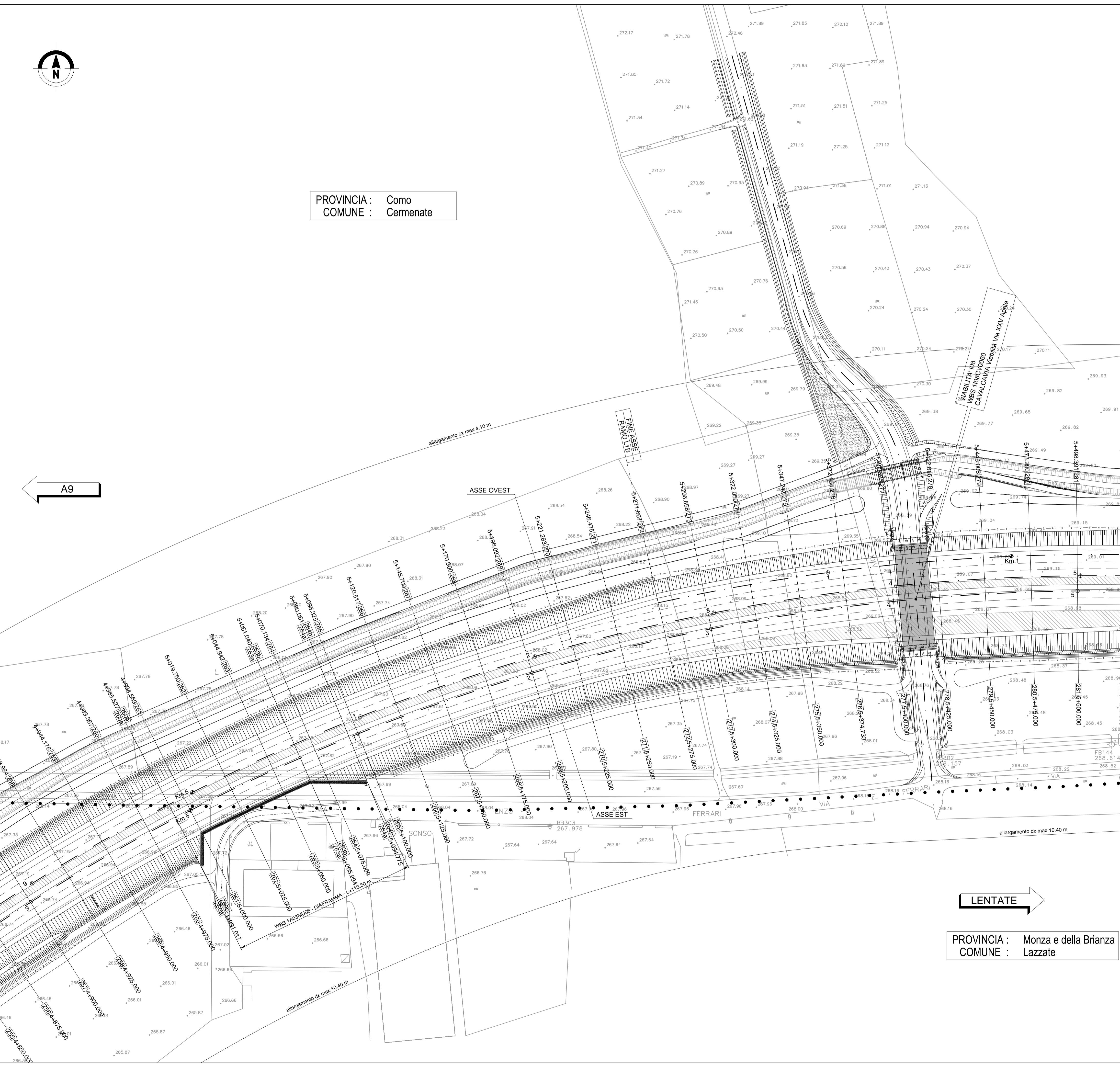


PROVINCIA : Como
 COMUNE : Cernate

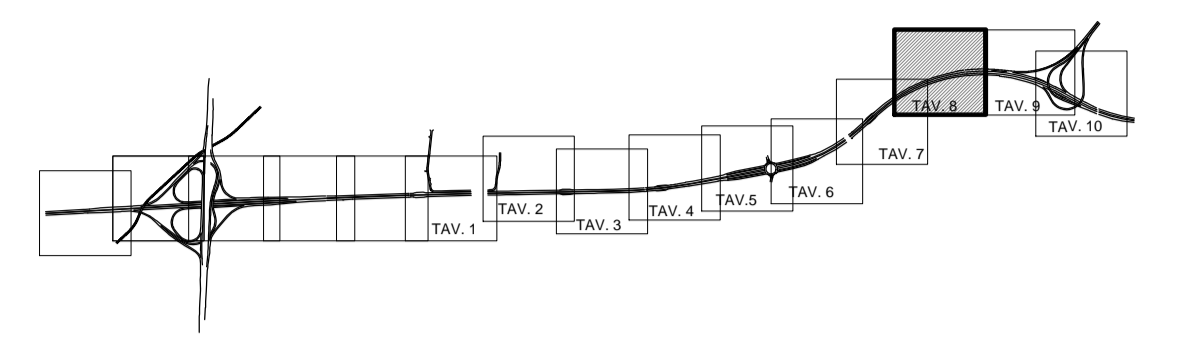
A9



LENTATE

PROVINCIA : Monza e della Brianza
 COMUNE : Lizzate

QUADRO DI UNIONE TRATTA B1



N.B.:
 Elaborato valido per il solo asse autostradale.

MATRICE DI REVISIONE

REV	DATA	DESCRIZIONE MODIFICA

N.B.: LA TAVOLA SOSTITUISCE QUELLA RELATIVA AL CODICE E DEL PROGETTO ESECUTIVO

**COLLEGAMENTO AUTOSTRADALE
 DALMINE - COMO - VARESE - VALICO DEL GAGGIOLO E OPERE AD ESSO CONNESSE**
 CODICE C.U.P. F11B060027007
TRATTE B1, B2, C, D, TRVA13+14, GREENWAY
AS BUILT
TRATTA B1
 PROGETTO STRADALE
 ASSE PRINCIPALE
 PLANIMETRIE DI PROGETTO
 PLANIMETRIA DI PROGETTO - TAV.8

IDENTIFICAZIONE ELABORATO
 CODICE PROGETTO: F00107B
 WBS

IMPRESA
RAGGRUPPAMENTO TEMPORANEO IMPRESE:
 Mandataria: STRABAG A.G.
 Mandante: GLF Grandi Lavori Fincosit S.p.A.
 Mandante: Giuseppe Maltauro S.p.A.
 Mandante cooptata: STRABAG S.p.A.

STRABAG **GLF GRANDI LAVORI FINCOSIT** **MALTAURO** **STRABAG**

CONCEDENTE
 CONCESSIONI AUTOSTRADALI LOMBARDE

CONCESSIONARIO
 Autostrada Padanese
 Direttore Tecnico: Ing. Enrico Anzi
 Referente Tecnico: Ing. Sabrina Lattuada

APPROVATO
 Autostrada Padanese
 Il Direttore dei Lavori: Ing. Francesco Domani

PROGETTISTA - PROGETTO ESECUTIVO DI DETTAGLIO
 RAGGRUPPAMENTO TEMPORANEO PROGETTISTI:
 Mandataria: 3TI PROGETTI ITALIA S.p.A.
 Mandante: GP Progetti Italia S.p.A.
 Mandante: G3M
 Mandante: ALBERTO CECCHINI

RESPONSABILE DI PROGETTO ED INCARICATO DELL'INTEGRAZIONE FRA LE VARIE PRESTAZIONI:
 Ing. Alberto Cecchini

ELABORAZIONE PROGETTUALE
PROGETTISTA:
 3TI PROGETTI ITALIA S.p.A.
STI ITALIA S.p.A.
 DIRETTORE TECNICO
 Ing. Stefano Luca Possati
 Ordine degli Ingegneri
 Provincia di Roma n. 20809

Redatto: Schiavi Verificato: Lopes Approvato: Possati