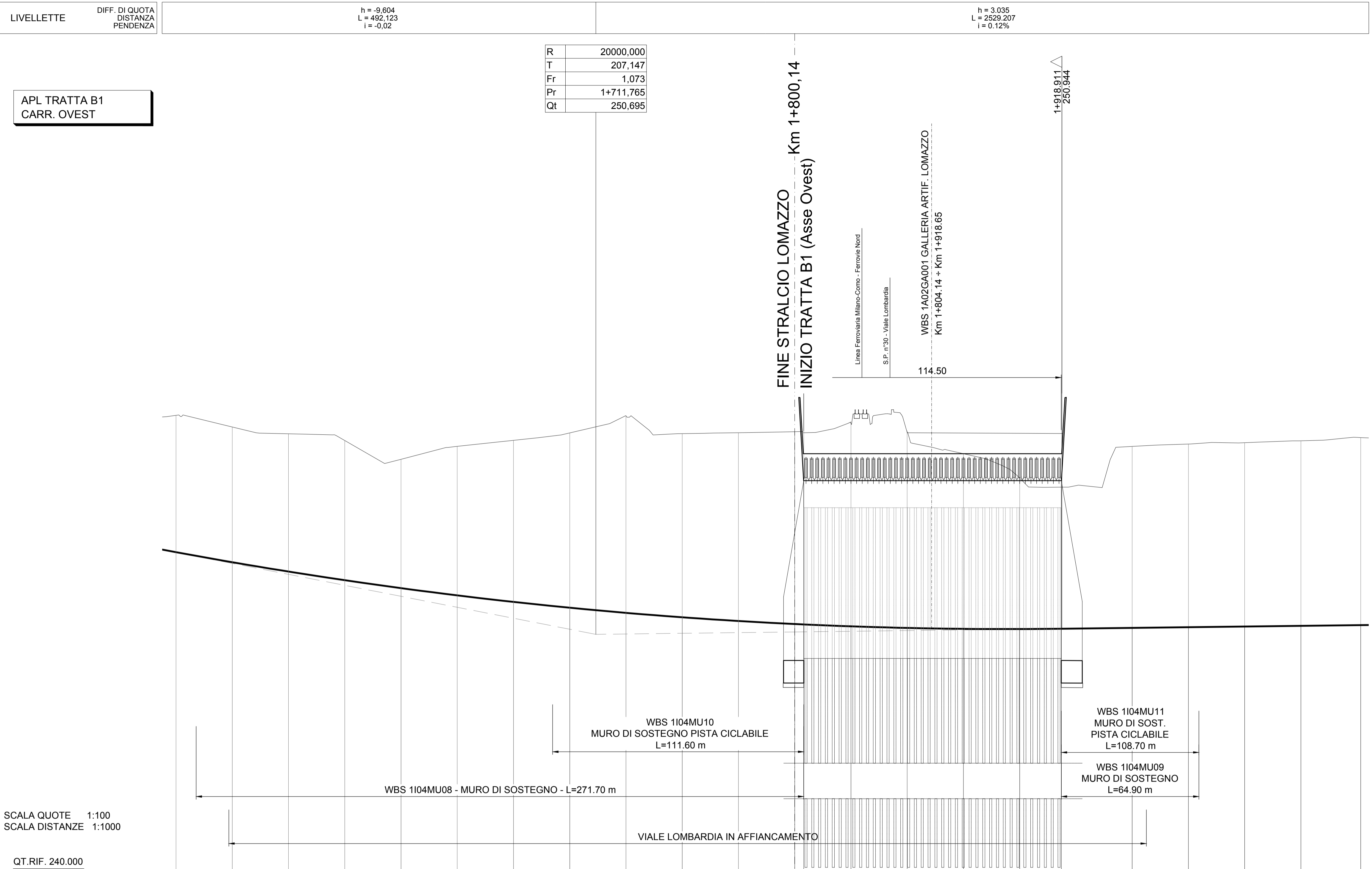


← A9



R	20000,000
T	207,147
Fr	1,073
Pr	1+711,765
Qt	250,695

LIVELLETTA DIFF. DI QUOTA DISTANZA PENDENZA  
h = -9,604  
L = 492,123  
i = -0,02

h = 3,035  
L = 2529,207  
i = 0,12%

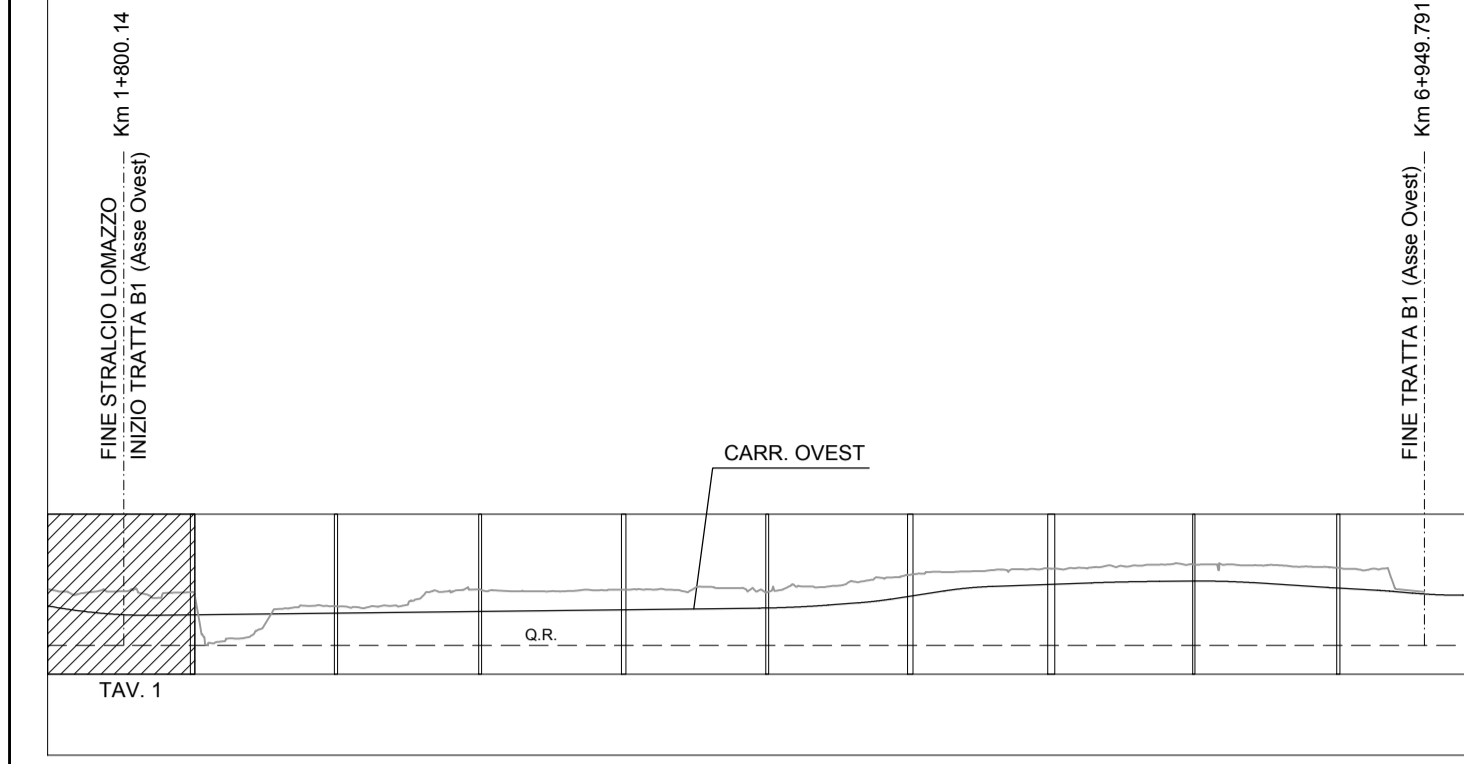
APL TRATTA B1  
CARR. OVEST

SCALA QUOTE 1:100  
SCALA DISTANZE 1:1000

QT.RIF. 240.000

NUMERO SEZIONI	113	114	115	116	117	118	119	120	121	122	123	124	125	126	127	128	129	130	131	132	133	134		
QUOTE PROGETTO	254,348	253,901	253,486	253,102	252,749	252,427	252,137	251,878	251,650	251,453	251,288	251,154	251,051	250,979	250,939	250,930	250,943	250,981	251,011	251,041	251,071	251,103		
QUOTE TERRENO	260,430	259,912	259,611	259,309	258,477	258,053	257,319	256,648	260,411	259,619	259,657	259,703	260,159	259,744	258,727	257,639	257,237	259,050	259,155	259,215	259,300	259,442		
DIFFERENZA DI QUOTA	-6,082	-6,011	-6,125	-6,207	-5,728	-6,626	-7,182	-7,770	-8,761	-8,166	-8,369	-8,549	-9,108	-8,785	-7,788	-6,709	-6,294	-8,069	-8,144	-8,174	-8,229	-8,339		
ETTOMETRICHE	1+600,000		1+700,000					1+800,000					1+900,000					2+000,000						
DISTANZE PARZIALI	25,00	25,00	25,00	25,00	25,00	25,00	25,00	25,00	25,00	25,00	25,00	21,00	25,00	25,00	25,00	18,50	31,50	25,00	25,00	25,00	25,00	26,57		
DISTANZE PROGRESSIVE	1+525,12	1+550,12	1+575,13	1+600,127	1+625,13	1+650,13	1+675,13	1+700,14	1+725,14	1+750,14	1+775,14	1+800,14	1+825,15	1+850,15	1+875,15	1+900,15	1+918,65	1+950,16	1+975,16	2+000,16	2+025,16	2+051,74		
ANDAMENTO PLANIMETRICO	Sv= 1990,875 a=2,534724 R= 50002,700 1																							
ANDAMENTO CIGLI	2.50%																							
	-2.50%																							
DIAGRAMMA VELOCITA'	140	130	120	Vp 140 km/h																		140	130	120

QUADRO DI UNIONE TRATTA B1



N.B.: La carreggiata Est si riferisce al senso di marcia direzione Lentate, la carreggiata Ovest a quello direzione A9.  
Le sezioni indicate si riferiscono alla carreggiata Est.

MATRICE DI REVISIONE

REV	DATA	DESCRIZIONE MODIFICA

N.B.: LA TAVOLA SOSTITUISCE QUELLA RELATIVA AL CODICE [ ] DEL PROGETTO ESECUTIVO

COLLEGAMENTO AUTOSTRADALE  
DALMINE - COMO - VARESE - VALICO DEL GAGGIOLO E OPERE AD ESSO CONNESSE  
CODICE C.U.P. F11B0600270007  
TRATTE B1, B2, C, D, TRVA13+14, GREENWAY  
**AS BUILT**  
TRATTA B1  
PROGETTO STRADALE  
ASSE PRINCIPALE  
PROFILI LONGITUDINALI  
PROFILI LONGITUDINALI - TAV.1

IDENTIFICAZIONE ELABORATO  
CODICE PROGETTO: F00107B  
WBS

IMPRESA  
RAGGRUPPAMENTO TEMPORANEO IMPRESE:  
Mandatario: STRABAG A.G.  
Mandante: GLF Grandi Lavori Fincosit S.p.A.  
Mandante: Impresa costruzioni Giuseppe Maltauro S.p.A.  
Mandatario cooptato: STRABAG S.p.A.

FASE PROGETTUALE  
LOTTO: A  
ZONA: 1  
OPERA: ADX GE001  
TRATTO D'OPERA: 0  
AMBITO: SD  
TIPO ELABORATO: FL  
PROGRESSIVO: 007  
REVISIONE: E

CONCEDENTE  
CONCESSIONARI AUTOSTRADALI LOMBARDE  
Ing. Alberto Cecchini

CONCESSIONARIO  
Autostradale Direzione Tecnica: Ing. Enrico Anzi  
Polispettacolo Referente Tecnico: Ing. Sabrina Lattada  
Lombardia

APPROVATO  
Autostradale Il Direttore dei Lavori: Ing. Francesco Donnicci  
Polispettacolo Lombardia

PROGETTISTA - PROGETTO ESECUTIVO DI DETTAGLIO  
RAGGRUPPAMENTO TEMPORANEO PROGETTISTI:  
Mandatario: 3TI PROGETTI ITALIA S.p.A.  
Mandante: GP Progettista S.p.A.  
Mandante: 3TI PROGETTI ITALIA S.p.A.  
Mandatario cooptato: Arch. Salvatore Vermiglio

RESPONSABILE DI PROGETTO ED INCARICATO DELL'INTEGRAZIONE FRA LE VARIE PRESTAZIONI:  
Ing. Alberto Cecchini

ELABORAZIONE PROGETTUALE  
PROGETTISTA:  
3TI PROGETTI ITALIA S.p.A.  
3TI ITALIA S.p.A. DIRETTORE TECNICO  
Ing. Stefano Luca Possati  
Ordine degli Ingegneri Provincia di Roma n. 20809

Redatto: Schiavi Verificato: Lopes Approvato: Possati