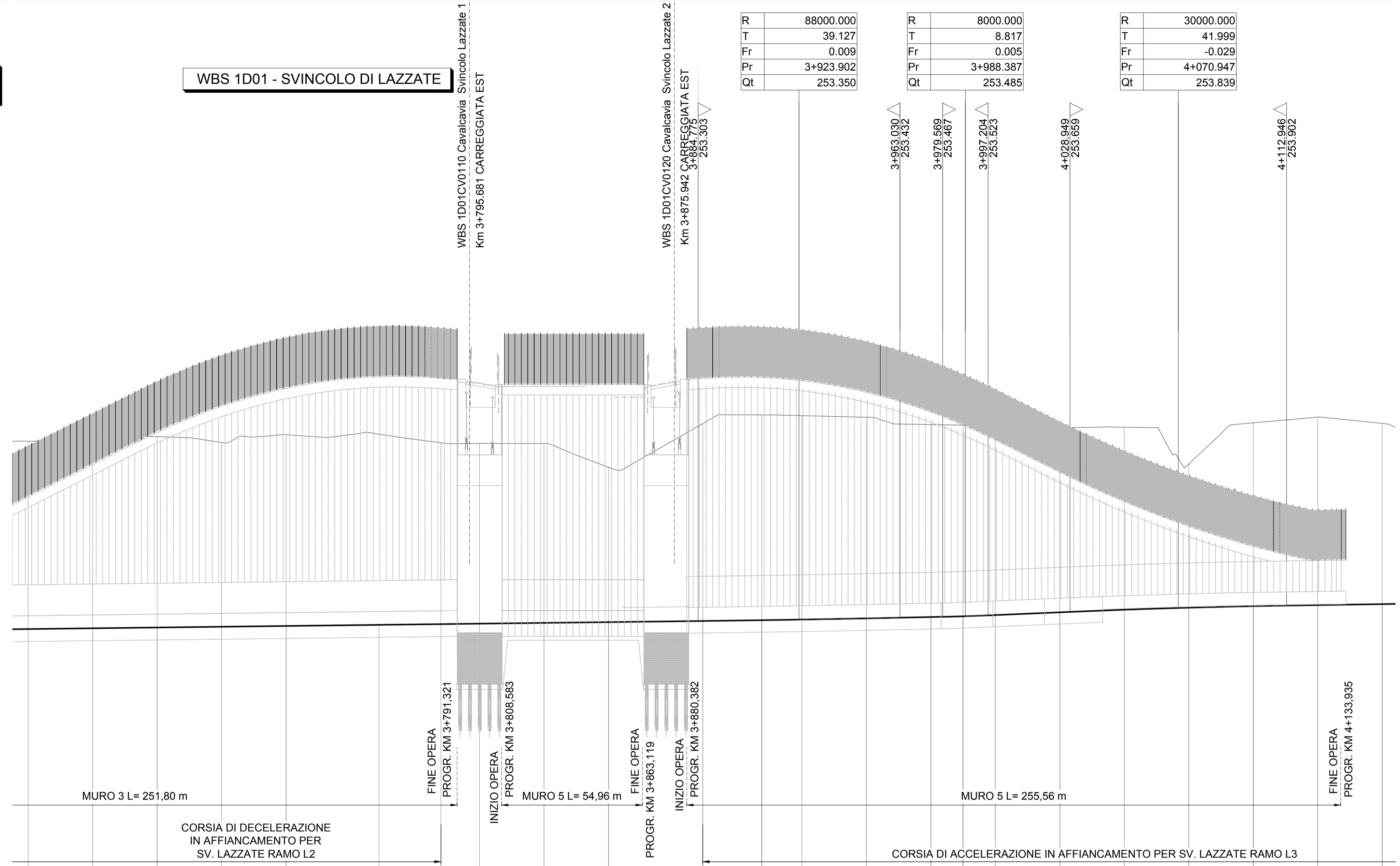


LIVELLETTA	DIFF. DI QUOTA DISTANZA PENDENZIA	h = 2,955 L = 2212,245 i = 0.12%	h = 0,135 L = 64,484 i = 0.21%	h = 0,354 L = 82,561 i = 0.43%	h = 0,258 L = 172,464 i = 0.15%
------------	---	--	--------------------------------------	--------------------------------------	---------------------------------------

LENTATE

APL TRATTA B1
CARR. EST

WBS 1D01 - SVINCOLO DI LAZZATE

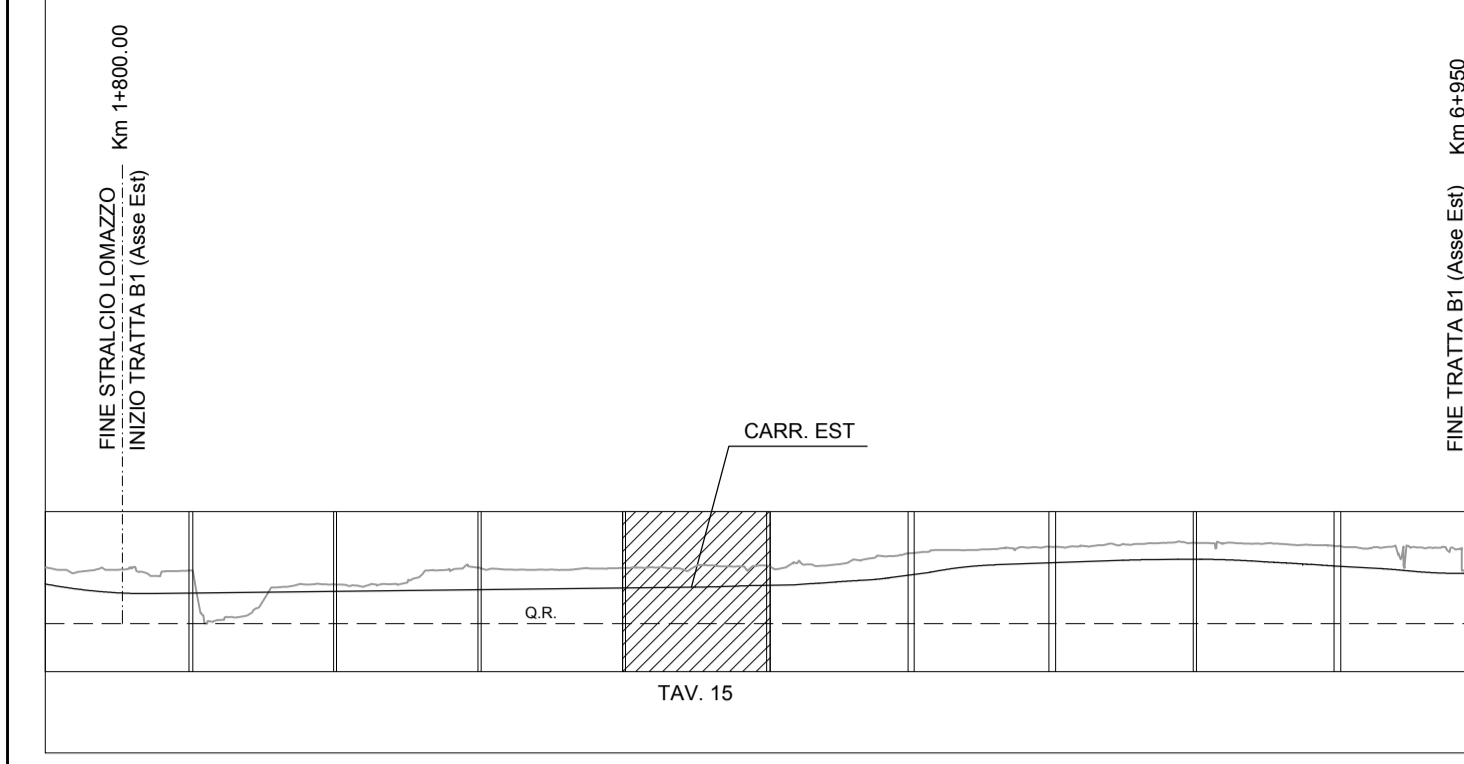


SCALA QUOTE 1:100
SCALA DISTANZE 1:1000

QT.RIF. 240.000

NUMERO SEZIONI	201	202	203	204	205	206	207	208	209	210	211	212	213	214	215	216	217	218	219	220	221	222	223						
QUOTE PROGETTO	-252.892	-253.022	-253.062	-253.082	-253.112	-253.155	-253.184	-253.202	-253.232	-253.262	-253.305	-253.336	-253.361	-253.406	-253.457	-253.483	-253.535	-253.642	-253.742	-253.821	-253.880	-253.920	-253.957						
QUOTE TERRENO	-260.282	-260.374	-260.456	-260.230	-260.531	-260.555	-260.220	-260.190	-260.190	-259.268	-260.964	-261.300	-261.272	-261.208	-260.924	-260.900	-260.876	-260.802	-260.823	-259.393	-260.991	-261.214	-260.969						
DIFFERENZA DI QUOTA	-7.290	-7.352	-7.404	-7.148	-7.419	-7.398	-7.036	-6.988	-6.956	-6.006	-7.659	-7.964	-7.911	-7.802	-7.467	-7.417	-7.341	-7.160	-7.061	-6.572	-7.111	-7.294	-7.012						
ETOMETRICHE	3+700.000						3+800.000						3+900.000						4+000.000						4+100.000				
DISTANZE PARZIALI	25.00	25.00	25.00	25.00	36.00	24.05	14.95	25.00	25.00	36.61	22.82	15.57	25.00	25.00	12.45	12.55	25.00	25.00	25.00	25.00	25.00	25.00	25.00						
DISTANZE PROGRESSIVE	3+625.00	3+650.00	3+675.00	3+700.00	3+725.00	3+761.00	3+785.05	3+800.00	3+825.00	3+850.00	3+886.61	3+909.43	3+925.00	3+950.00	3+975.00	3+987.45	4+000.00	4+025.00	4+050.00	4+075.00	4+100.00	4+125.00	4+150.00						
ANDAMENTO PLANIMETRICO	Sv= 931.437 a=39.418757												R= 1504.286																
ANDAMENTO CIGLI	5.27%												-5.27%																
DIAGRAMMA VELOCITA'	140												Vp 140 km/h											140					
	130																							130					
	120																							120					

QUADRO DI UNIONE TRATTA B1



N.B.: La carreggiata Est si riferisce al senso di marcia direzione Lentate, la carreggiata Ovest a quello direzione A9. Le sezioni indicate si riferiscono alla carreggiata Est.

MATRICE DI REVISIONE

REV	DATA	DESCRIZIONE MODIFICA

N.B.: LA TAVOLA SOSTITUISCE QUELLA RELATIVA AL CODICE E DEL PROGETTO ESECUTIVO

CONCESSIONARI AUTOSTRADALI LOMBARDE

COLLEGAMENTO AUTOSTRADALE DALMINE - COMO - VARESE - VALICO DEL GAGGIOLO E OPERE AD ESSO CONNESSE

CODICE C.U.P. F11B06000270007

TRATTE B1, B2, C, D, TRVA13+14, GREENWAY

AS BUILT

TRATTA B1

PROGETTO STRADALE
ASSE PRINCIPALE
PROFILI LONGITUDINALI
PROFILI LONGITUDINALI - TAV.15

IDENTIFICAZIONE ELABORATO

CODICE PROGETTO: F00107B
WBS

FASE PROGETTUALE	LOTTO	ZONA	OPERA	TRATTO D'OPERA	AMBITO	TIPO ELABORATO	PROGRESSIVO	REVISIONE
A	1	A0X	GE001	0	SD	FL	021	E

Scala: 1:1000/100

DATA	DESCRIZIONE	REV
Gennaio 2016	Emissione	E

CONCESSIONARIO

Austradrada
Politecnica
Lombarda

Direttore Tecnico:
Ing. Enrico Alesi
Referente Tecnico:
Ing. Sabrina Lattuada

APPROVATO

Austradrada
Politecnica
Lombarda

Il Direttore dei Lavori:
Ing. Francesco Domenico

IMPRESA

RAGGRUPPAMENTO TEMPORANEO IMPRESE:

Mandatario	Mandante	Mandante	Mandante cooptata
STRABAG A.G.	GLF Grandi Lavori Fincosit S.p.A.	Impresa costruzioni Giuseppe Maltauro S.p.A.	STRABAG S.p.A.

STRABAG **GLF** **MALTAURO** **STRABAG**

PROGETTISTA - PROGETTO ESECUTIVO DI DETTAGLIO

RAGGRUPPAMENTO TEMPORANEO PROGETTISTI:

Mandatario	Mandante	Mandante	Mandante
3TI PROGETTI ITALIA	GP	Arch. Salvatore Vergniglio	Arch. Salvatore Vergniglio

CONCEDENTE

CONCESSIONARI AUTOSTRADALI LOMBARDE

RESPONSABILE DI PROGETTO ED INCARICATO DELL'INTEGRAZIONE FRA LE VARIE PRESTAZIONI:
Ing. Alberto Cecchini

ELABORAZIONE PROGETTUALE

PROGETTISTA:
3TI PROGETTI ITALIA S.p.A.

3TI ITALIA S.p.A.
DIRETTORE TECNICO
Ing. Stefano Luca Possati
Ordine degli Ingegneri Provincia di Roma n. 20809

Redatto: Schiavi Verificato: Lopes Approvato: Possati