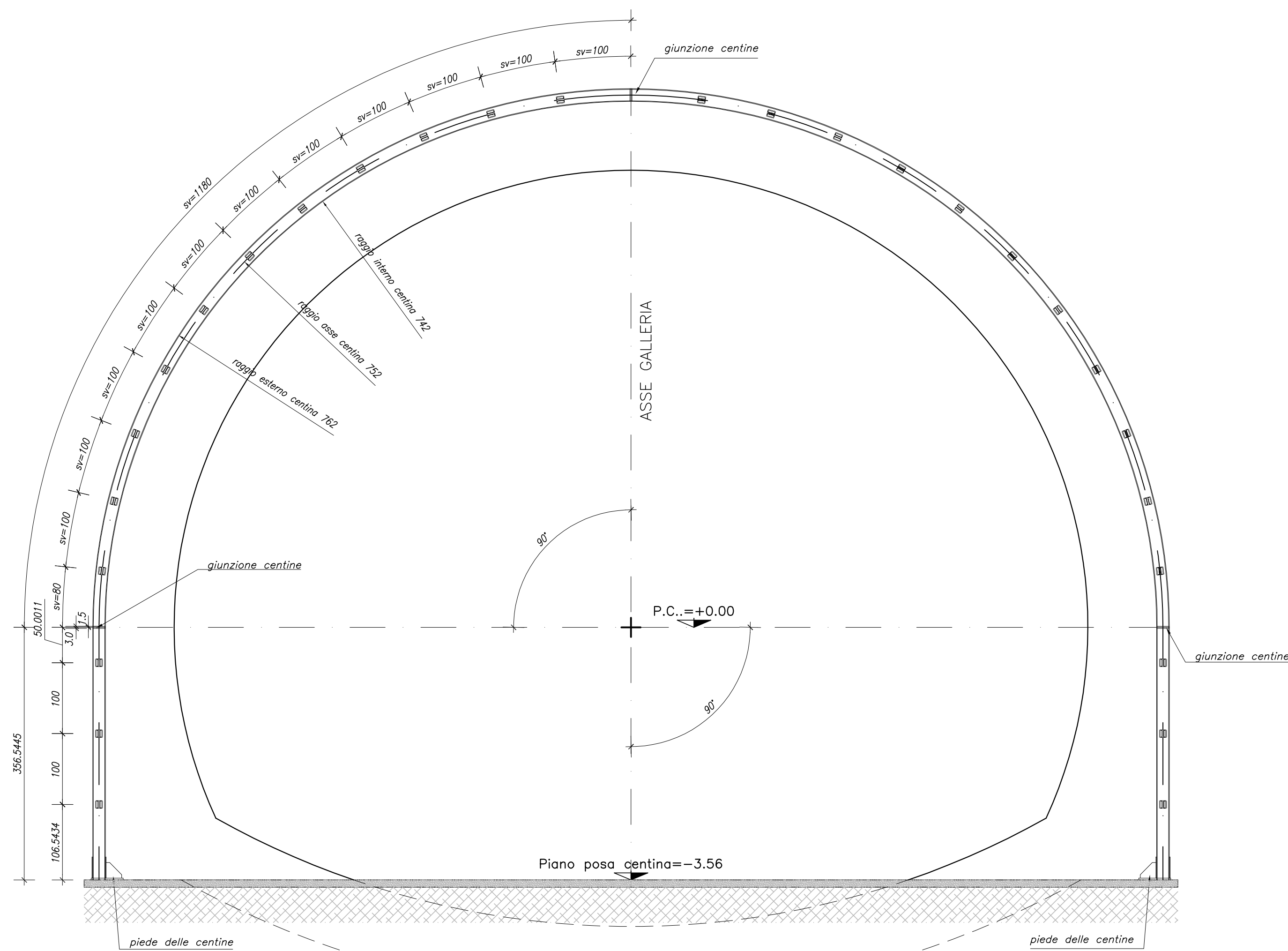
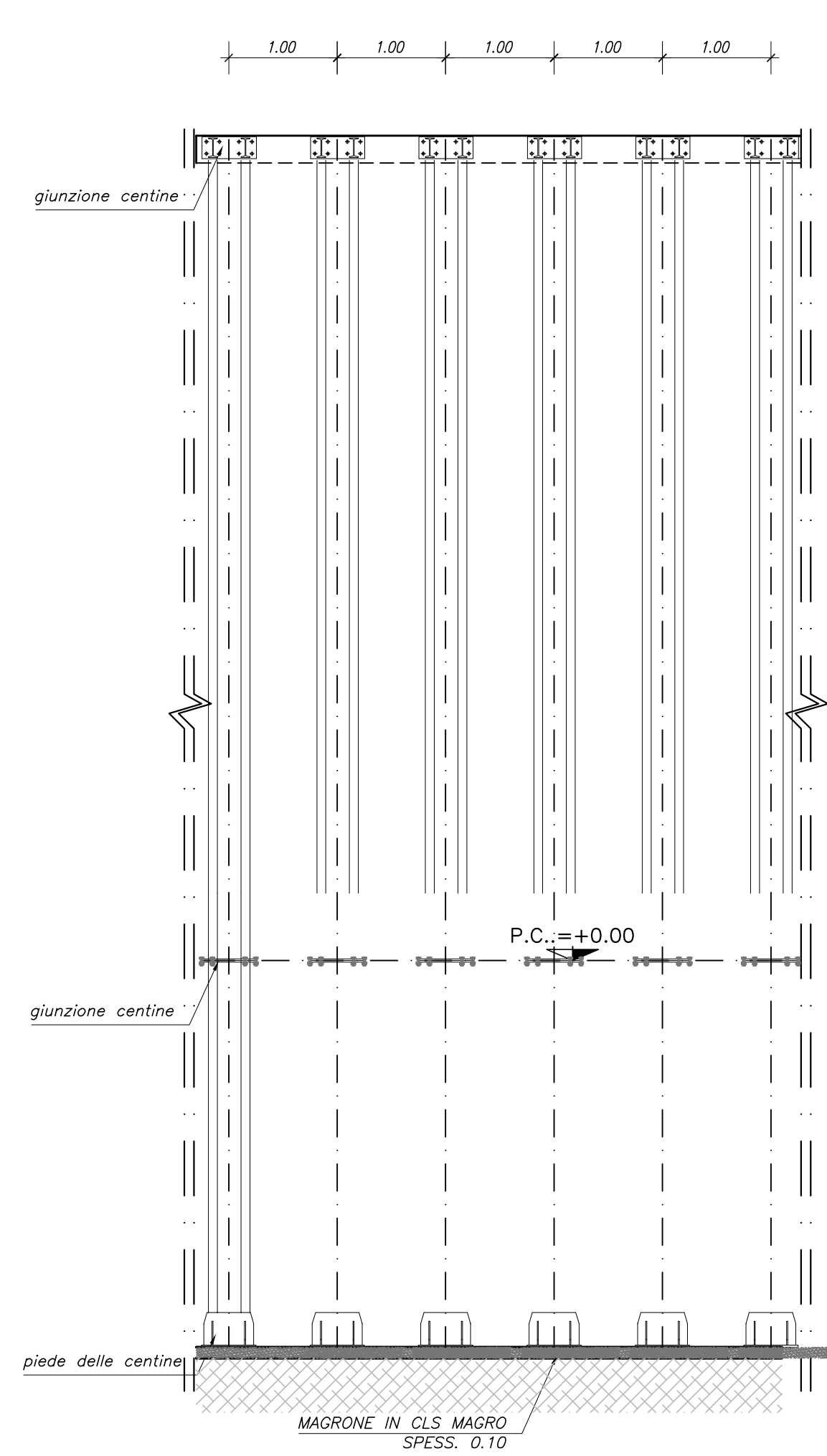


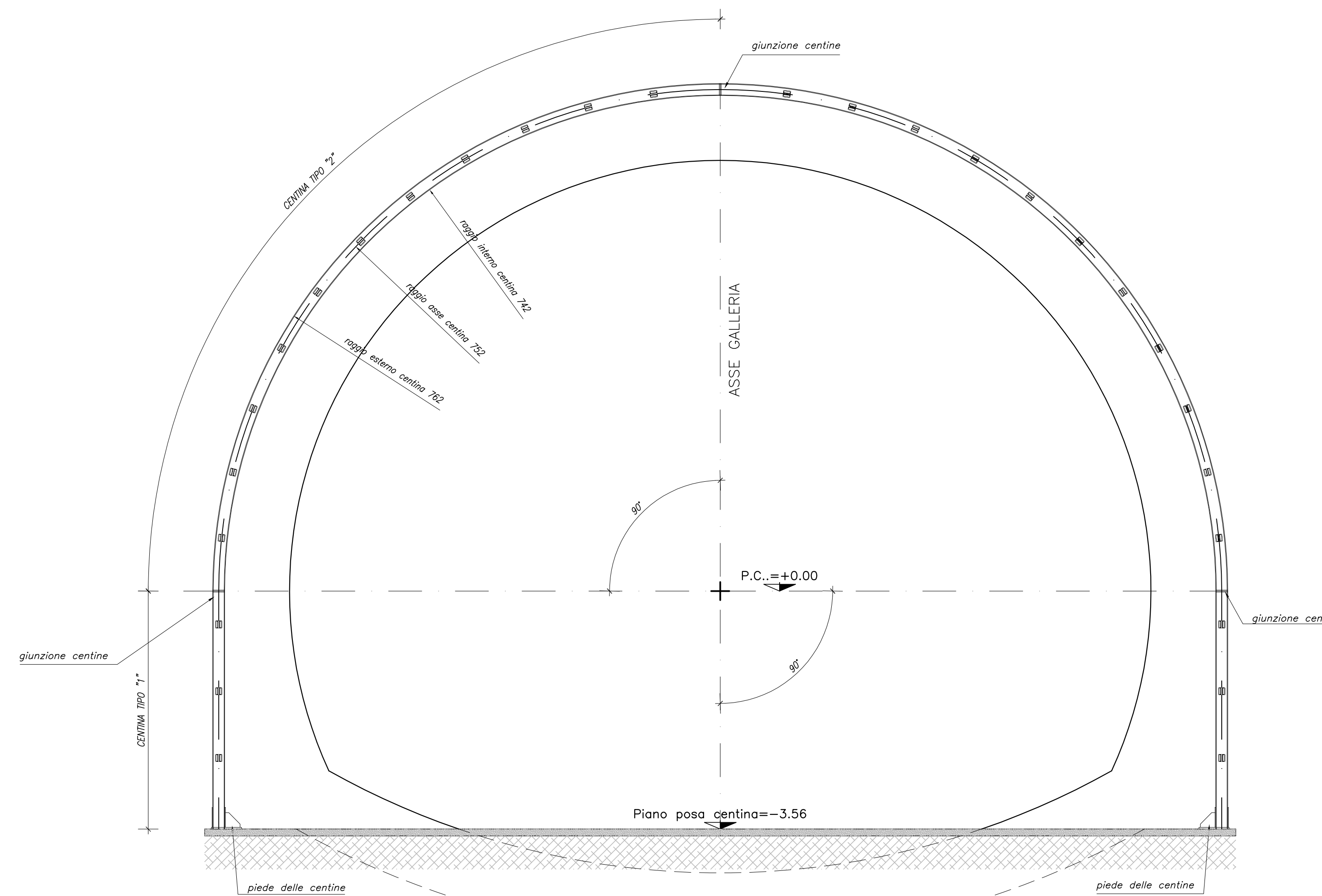
CARPENTERIE CENTINE
SEZIONE DI INTERVENTO TIPO "C2"
SCALA 1/50



PROFILO LONGITUDINALE
SEZIONE DI INTERVENTO TIPO "C2"
SCALA 1/50



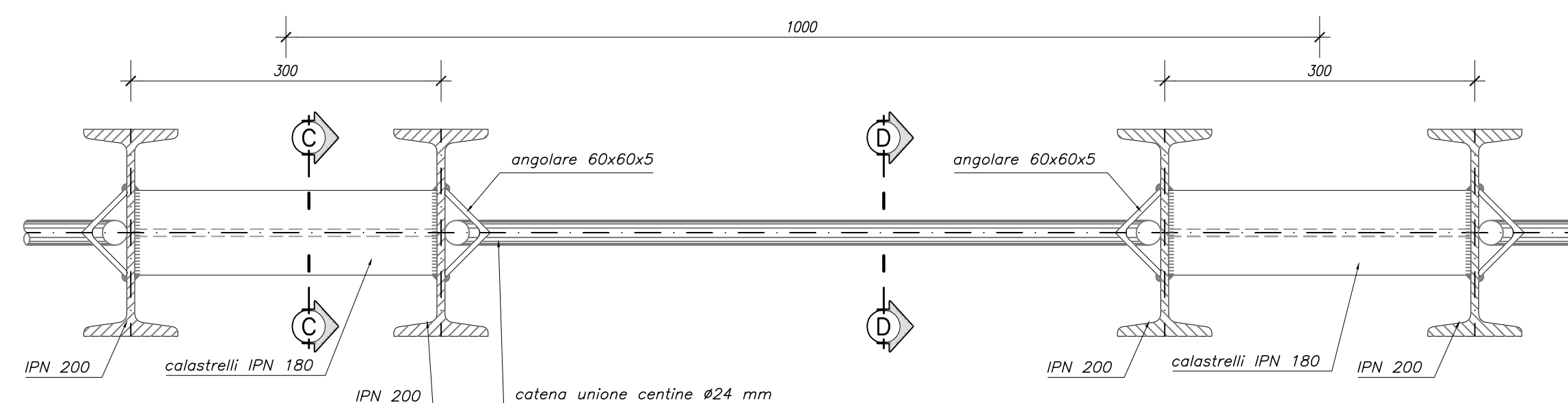
CARPENTERIE CENTINE
SEZIONE DI INTERVENTO TIPO "C2"
SCALA 1/50



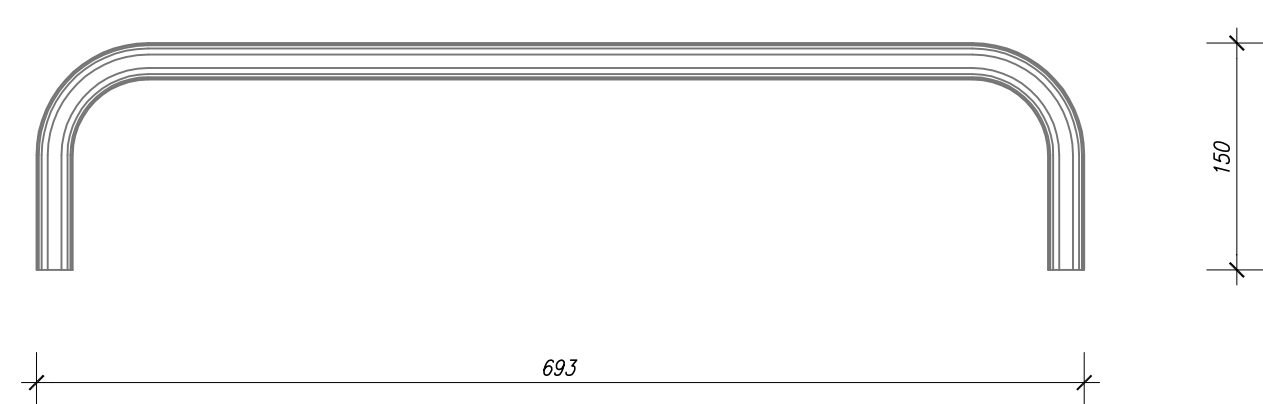
CARATTERISTICHE DEI MATERIALI E SPECIFICHE TECNICHE	
- ACCIAIO CENTINE/PROFILATI/CALASTRELLI/FAZZOLETTI	Fe 430 o superiore
- ACCIAIO PIASTRE	Fe 430 o superiore
- ACCIAIO CATENE	Fe 430 o superiore
- BULLONI PIASTRE UNIONE CENTINE	Classe 8.8-UNI 3740/74 o sup.
- SALDATURE (norme UNI 5132): Saldatura manuale ad arco con elettrodi rivestiti ed omologati del tipo E44 sezione di gola >10mm	

NOTE GENERALI	
- tutte le misure riportate sono espresse in mm.	
- bulloni tipo m24 classe 8.8 in foro da 25.5 mm.	
- saldature: altezza di gola delle saldature pari a 0.7x lo spessore minimo da saldare, saldature di 1° classe.	

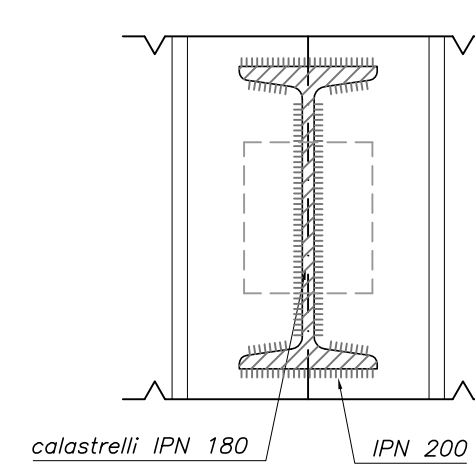
UNIONE CENTINE
SCALA 1:5



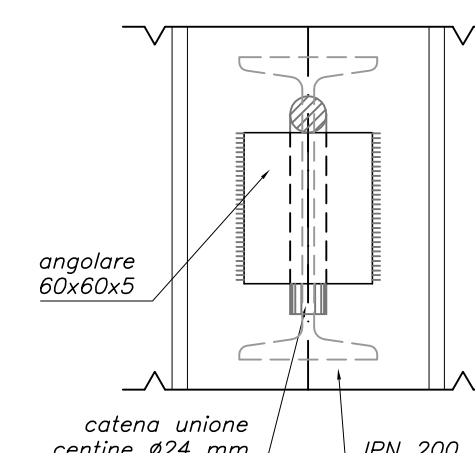
CATENE DI UNIONE
SCALA 1:5



SEZIONE C-C
SCALA 1:5

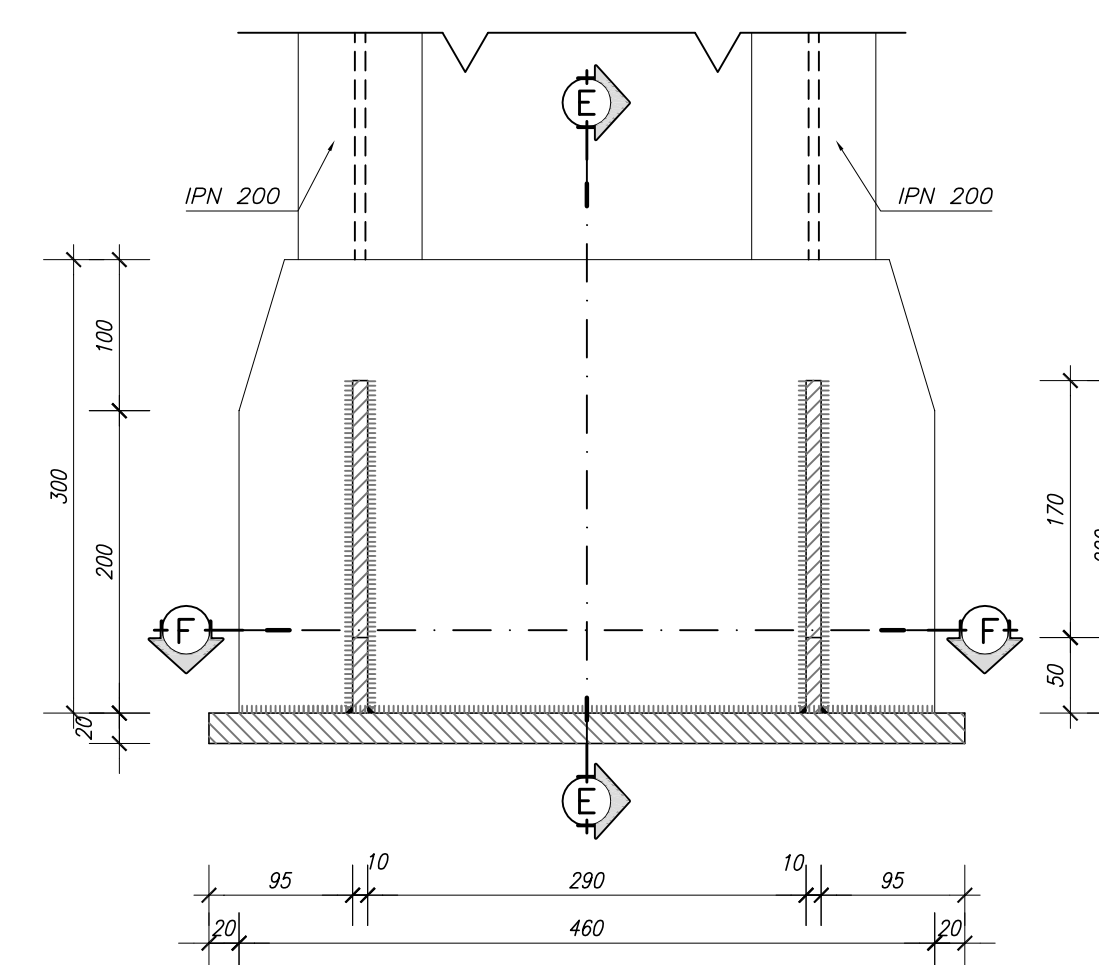


SEZIONE D-D
SCALA 1:5

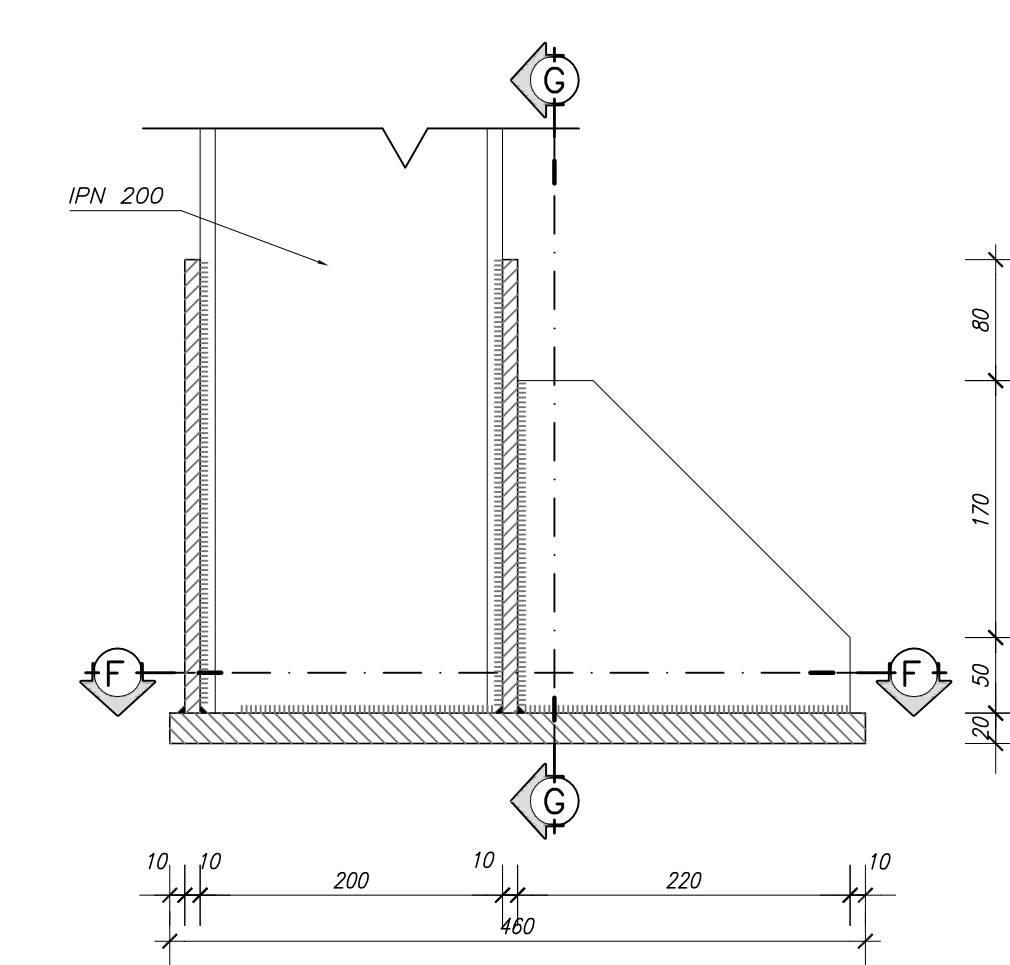


PARTICOLARE PIEDE CENTINE
SCALA 1:5

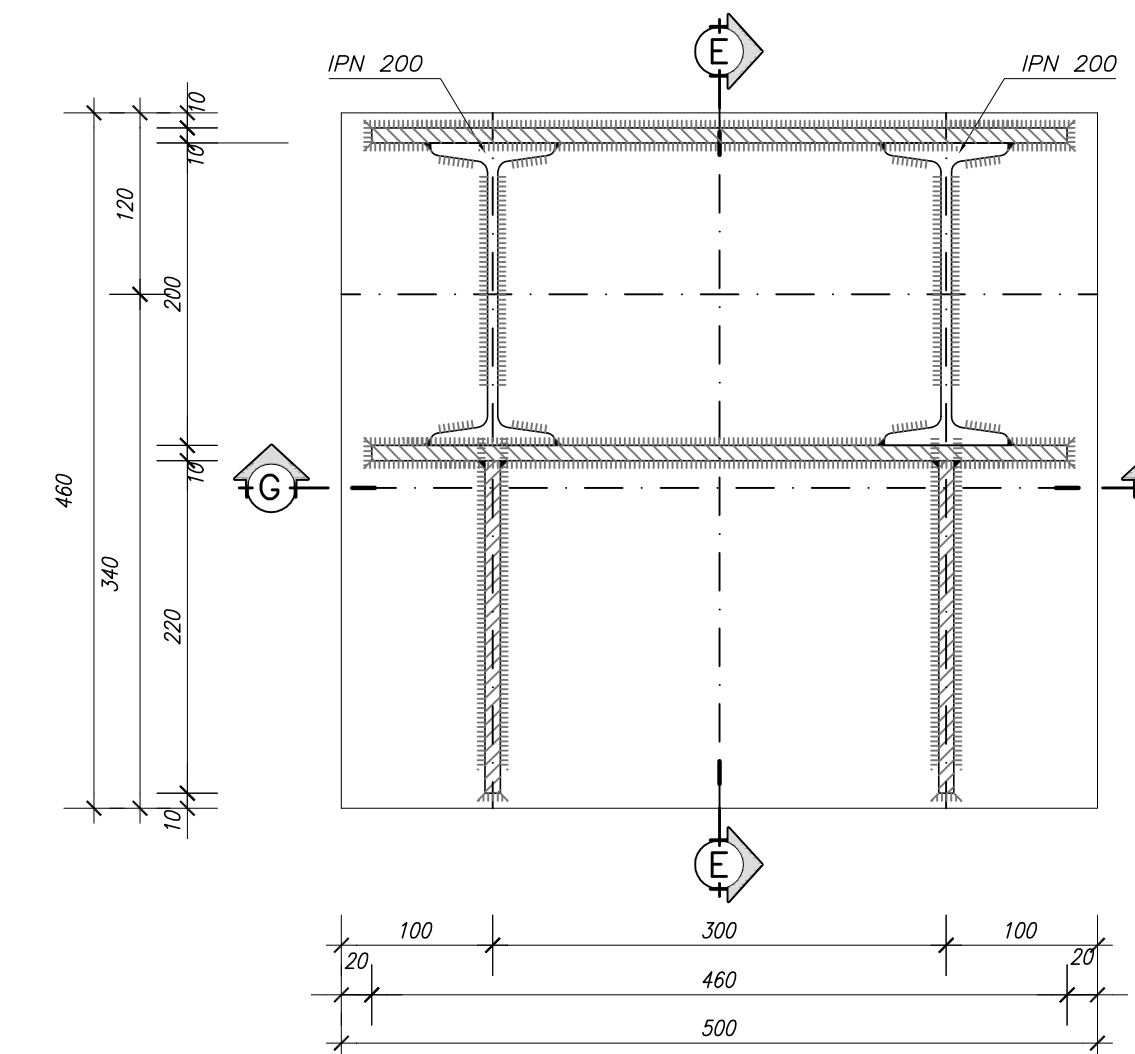
SEZIONE G-G
SCALA 1:5



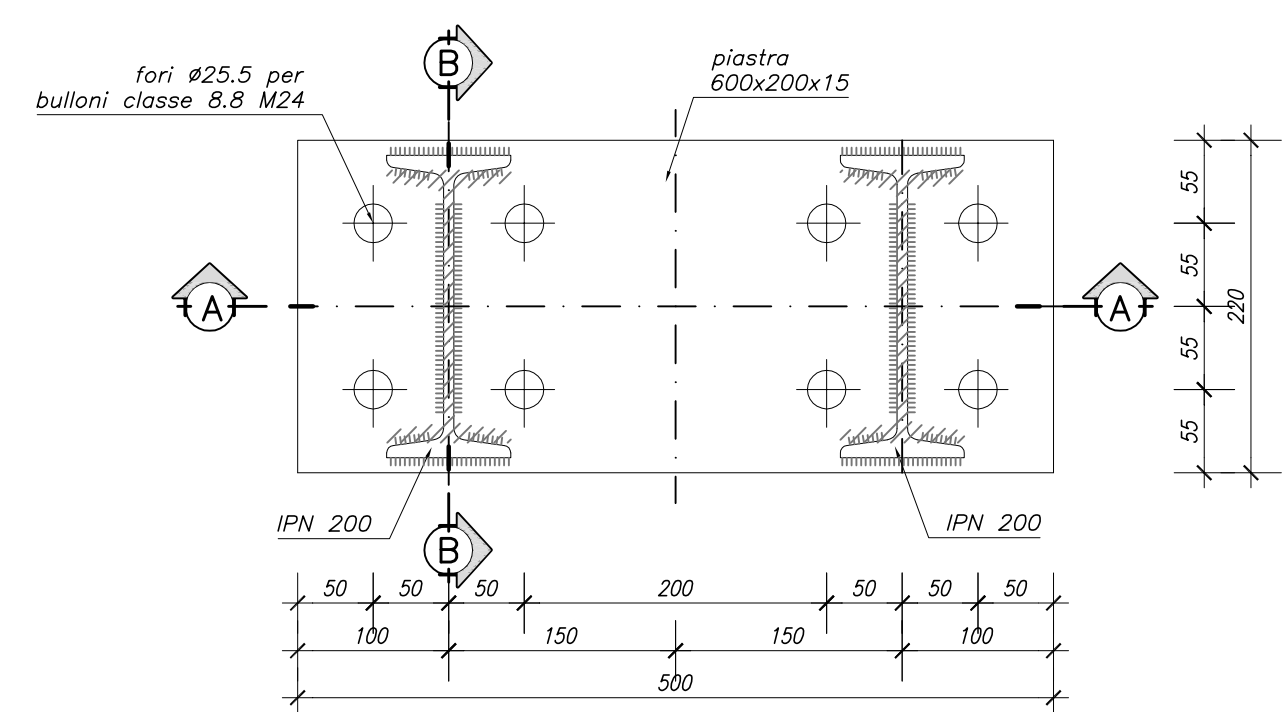
SEZIONE E-E
SCALA 1:5



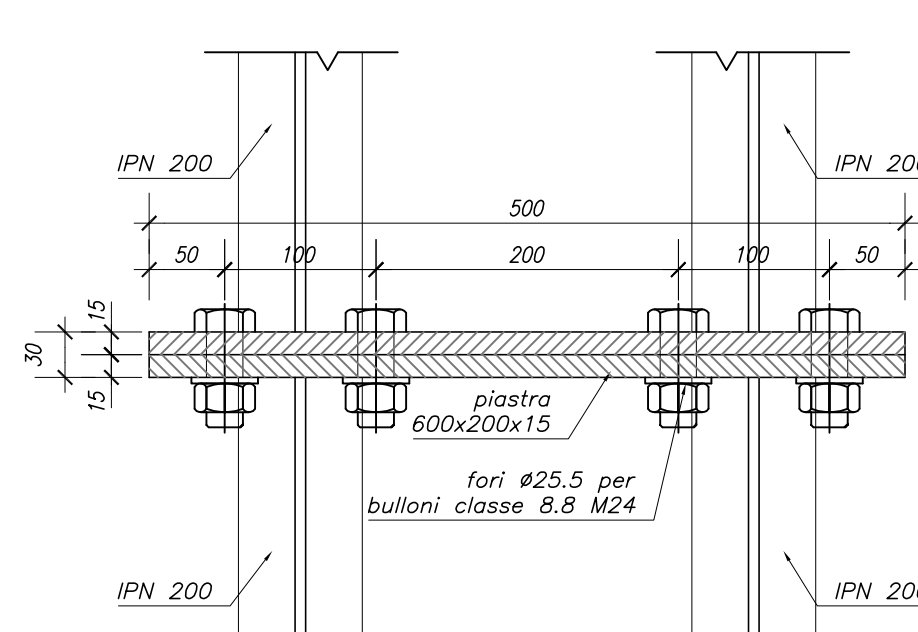
SEZIONE F-F
SCALA 1:5



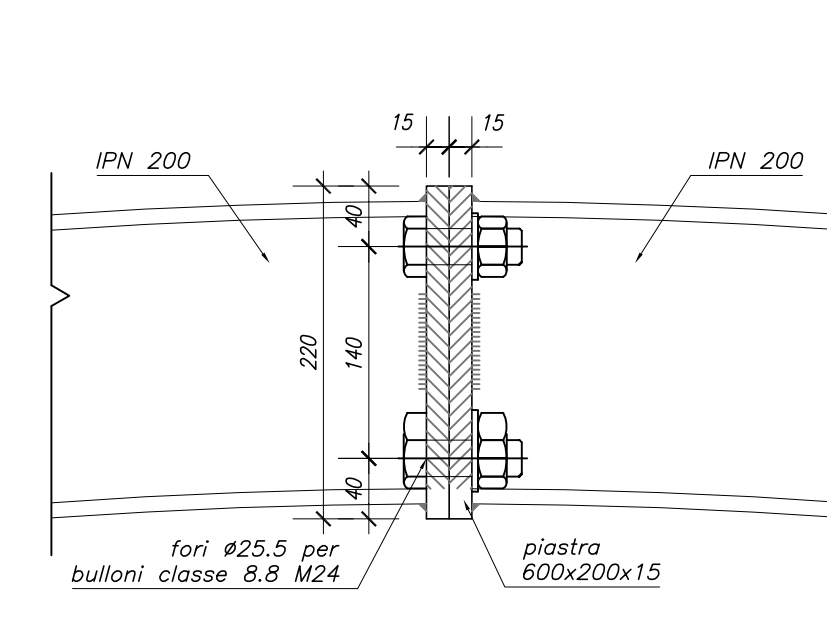
PARTICOLARE GIUNZIONE CENTINE
SCALA 1:5



SEZIONE A-A
SCALA 1:5



SEZIONE B-B
SCALA 1:5



ANAS S.p.A. AGENZIA NAZIONALE PER LE OPERE DI INFRASTRUTTURE

PA 12/09
CORRIDOIO PLURIMODALE TIRRENICO - NORD EUROPA
ITINERARIO AGRIGENTO - CALTANISSETTA - A19
S.S. N° 640 "DI PORTO EMPEDOCLE"
AMMODERNAMENTO E ADEGUAMENTO ALLA CAT. B DEL D.M. 5.11.2001
Dal km 44+000 allo svincolo con l'A19

PROGETTO ESECUTIVO

Contrattante Generale: **Empedocle 2** s.p.a.

OPERE D'ARTE MAGGIORI
GALLERIA NATURALI
GALLERIA NATURALE PAPAZZO
Sezione tipo C2
Carpenteria Centine

Codice Unico Progetto (CUP): F91B0900070001
Codice Elaborato: PA12_09 - E | 124 | GN | 203 | GN | 01 | 9 | BX | 01 | 2 | A | Scale: 1:50/1:5

F					
E					
D					
C					
B					
A	Aprile 2011	EMMISSIONE	M. PAPA	A. TURSO	M. LITI
REV.	DATA	DESCRIZIONE	REDATTO	VERIFICATO	APPROVATO

Responsabile del procedimento: Ing. MAURIZIO ARAMINI

Il Progettista: **ING. LUCA PIZZINI**
Il Consulente per la sicurezza in fase di progetto: **ING. MAURIZIO MAURIZIO**
Il Coordinatore per la sicurezza in fase di progetto: **ING. MAURIZIO MAURIZIO**
Il Direttore dei lavori: **ING. PEPPINO PAPAZZO**