

SV. Lazzate - Ramo L1	
Ve4	E(m) 139109.158
	N(m) 245376.084
t1(m)	40.359
t2(m)	122.028

SV. Lazzate - Ramo L1	
Vi4	E(m) 139072.601
	N(m) 245375.708

SV. Lazzate - Ramo L1	
Ve2	E(m) 139174.384
	N(m) 245389.811
t1(m)	26.296
t2(m)	26.296

SV. Lazzate - Ramo L1	
Vi3	E(m) 139107.513
	N(m) 245376.709

SV. Lazzate - Ramo L1	
Ve1	E(m) 139366.719
	N(m) 245404.705
t1(m)	142.349
t2(m)	166.615

SV. Lazzate - Ramo L1	
Vi1	E(m) 139379.241
	N(m) 245408.087

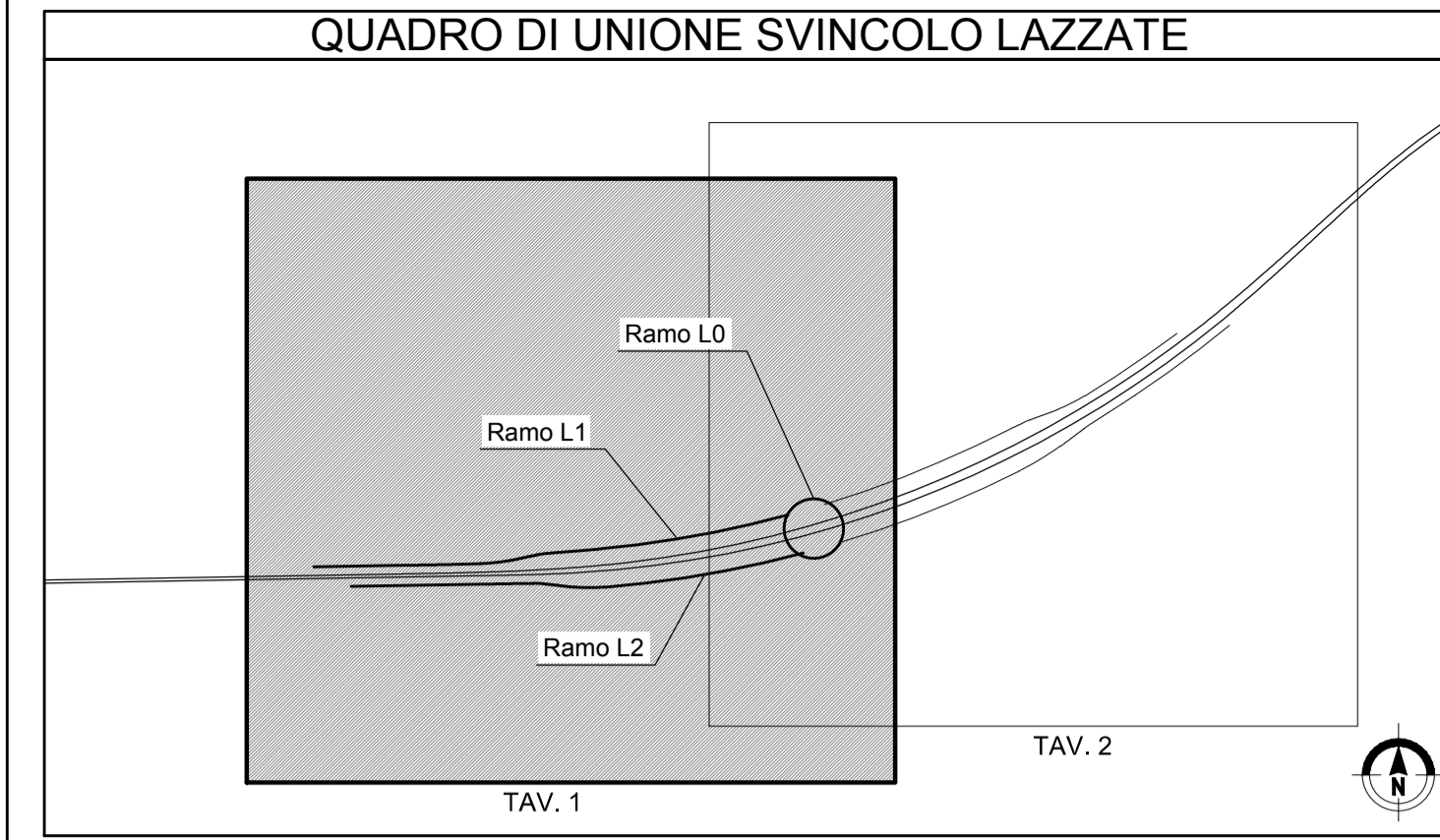
SV. Lazzate - Ramo L1	
C4	E(m) 138931.035
	N(m) 250769.329
Raccordo n° 4	
R(m)	5395.463
A(c)	0.308476c
T(m)	13.072
Sv(m)	26.144
Bs(m)	0.016

SV. Lazzate - Ramo L1	
C3	E(m) 139077.070
	N(m) 245675.959
Raccordo n° 3	
R(m)	300.000
A(c)	9.258922c
T(m)	21.854
Sv(m)	43.632
Bs(m)	0.795

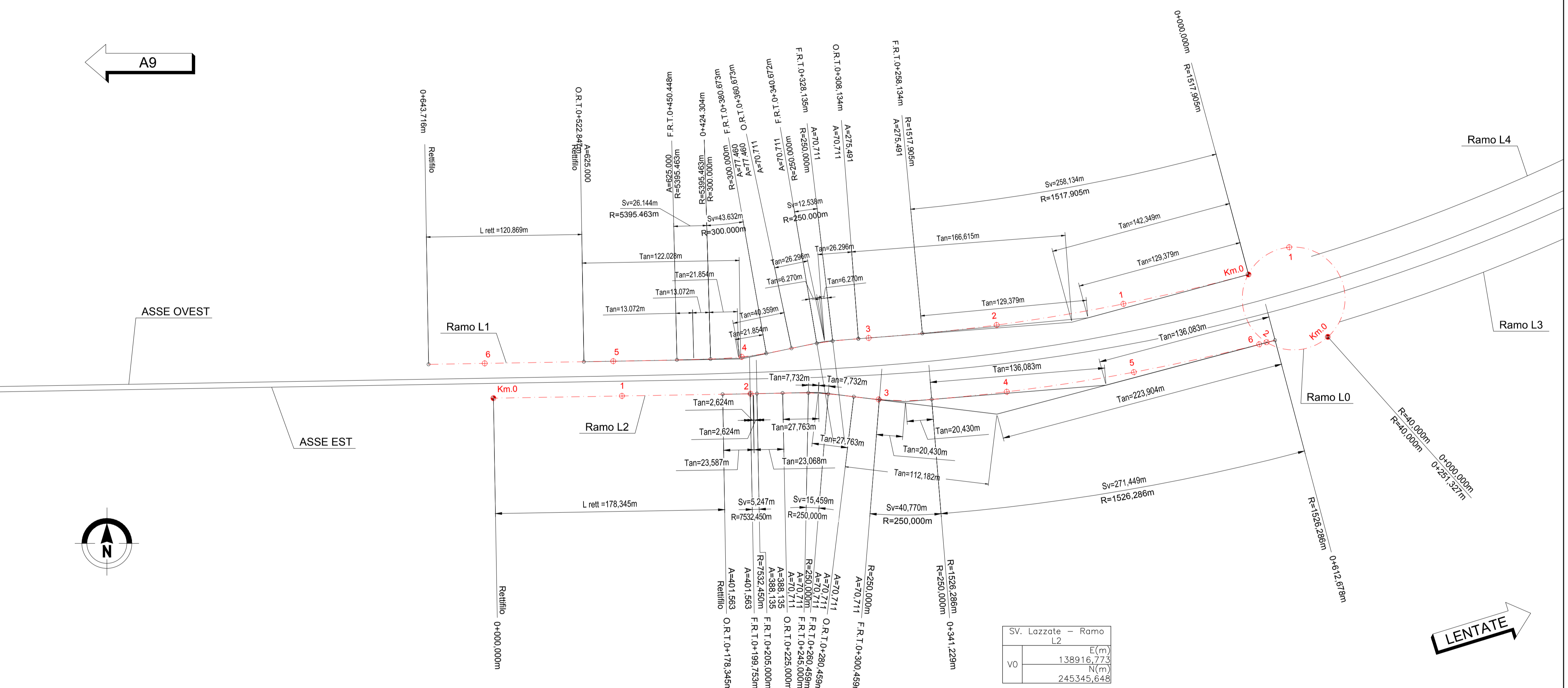
SV. Lazzate - Ramo L1	
C2	E(m) 139209.938
	N(m) 245141.749
Raccordo n° 2	
R(m)	250.000
A(c)	3.192758c
T(m)	6.270
Sv(m)	12.538
Bs(m)	0.079

SV. Lazzate - Ramo L1	
C1	E(m) 139108.329
	N(m) 246907.214
Raccordo n° 1	
R(m)	1517.905
A(c)	10.826333c
T(m)	129.379
Sv(m)	258.134
Bs(m)	5.504

SV. Lazzate - Ramo L1	
Vi1	E(m) 139504.144
	N(m) 245441.825



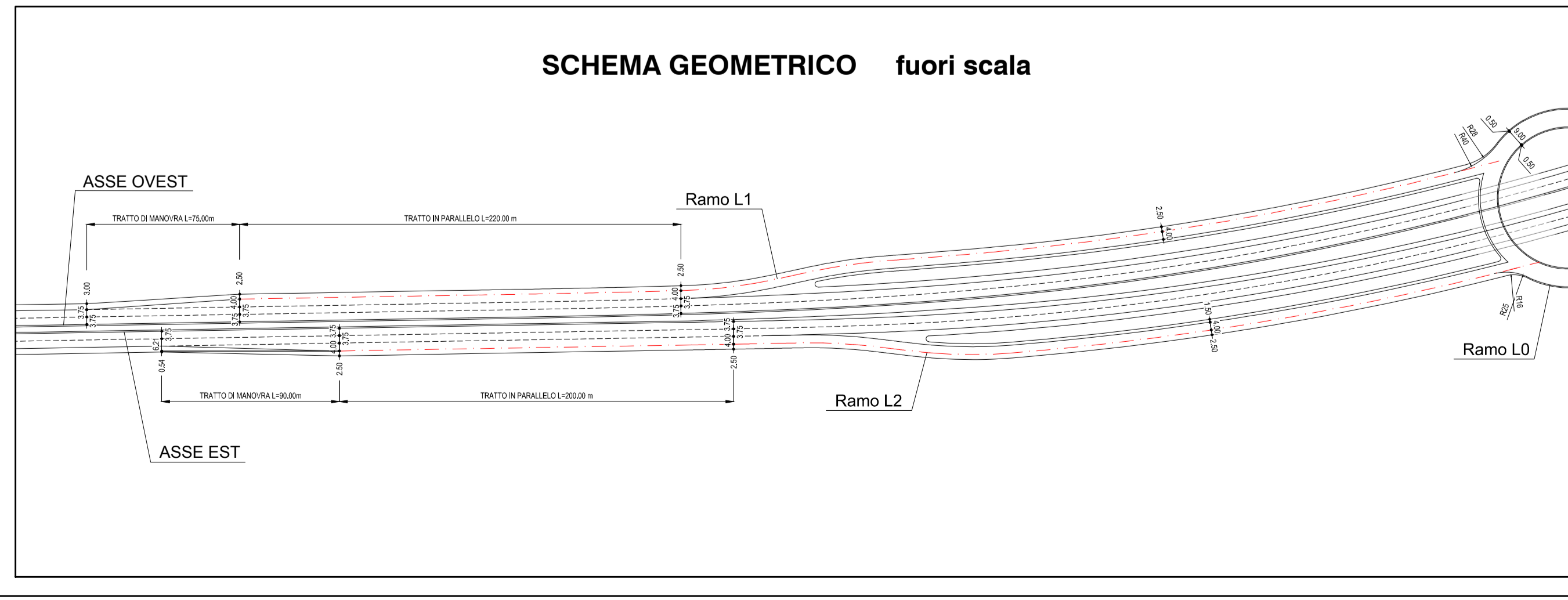
A9



NB: Sistema di riferimento locale da rilievo aerofotogrammetrico in coordinate rettilinee

MATRICE DI REVISIONE		
REV	DATA	DESCRIZIONE MODIFICA

N.B.: LA TAVOLA SOSTITUISCE QUELLA RELATIVA AL CODICE [] DEL PROGETTO ESECUTIVO



SV. Lazzate - Ramo L2	
Ve1	E(m) 139118.675
	N(m) 245349.102
t1(m)	23.587
t2(m)	23.068

SV. Lazzate - Ramo L2	
Ve2	E(m) 139169.496
	N(m) 245350.147
t1(m)	27.763
t2(m)	27.763

SV. Lazzate - Ramo L2	
Ve4	E(m) 139308.414
	N(m) 245333.216
t1(m)	112.182
t2(m)	223.904

SV. Lazzate - Ramo L2	
Vi1	E(m) 139118.119
	N(m) 245349.124

SV. Lazzate - Ramo L2	
Vi2	E(m) 139169.467
	N(m) 245349.570

SV. Lazzate - Ramo L2	
Vi3	E(m) 139237.300
	N(m) 245342.975

SV. Lazzate - Ramo L2	
Vi4	E(m) 139393.291
	N(m) 245355.763

SV. Lazzate - Ramo L2	
C1	E(m) 138976.933
	N(m) 252880.232
Raccordo n° 1	
R(m)	7532.450
A(c)	0,044350c
T(m)	2,624
Sv(m)	5,247
Bs(m)	0,000

SV. Lazzate - Ramo L2	
C2	E(m) 139156.873
	N(m) 245099.768
Raccordo n° 2	
R(m)	250.000
A(c)	3,936505c
T(m)	7,732
Sv(m)	15,459
Bs(m)	0,120

SV. Lazzate - Ramo L2	
C3	E(m) 139237.236
	N(m) 245593.808
Raccordo n° 3	
R(m)	250.000
A(c)	10,381877c
T(m)	20,430
Sv(m)	40,770
Bs(m)	0,833

SV. Lazzate - Ramo L2	
C4	E(m) 139132.956
	N(m) 246865.827
Raccordo n° 4	
R(m)	1526.286
A(c)	11,322242c
T(m)	136,083
Sv(m)	271,449
Bs(m)	6,055

LENTATE

COLLEGAMENTO AUTOSTRADALE DALMINE - COMO - VARESE - VALICO DEL GAGGIOLO E OPERE AD ESSO CONNESSE
 CODICE C.U.P. F11906000270007
 TRATTE B1, B2, C, D, TRVA13+14, GREENWAY
AS BUILT
 TRATTA B1
 PROGETTO STRADALE
 SVINCOLO DI LAZZATE
 PLANIMETRIE DI TRACCIAMENTO
 PLANIMETRIA DI TRACCIAMENTO - TAV. 1

FASE PROGETTUALE	LOTTO	ZONA	OPERA	TRATTO D'OPERA	AMBITO	TIPO ELABORATIVO	PROGRESSIVO	REVISIONE
A	1	D01	GE001	0	SD	PT	001	01

Scala: 1:2000

DATA	DESCRIZIONE	REV
Aprile 2016	Emissione	E

IMPRESA
 RAGGRUPPAMENTO TEMPORANEO IMPRESE:
 Mandatario: STRABAG A.G.
 Mandatario: GLF Grandi Lavori Fincosit S.p.A.
 Mandatario: Giuseppe Malturo S.p.A.
 Mandatario cooptato: STRABAG S.p.A.

PROGETTISTA - PROGETTO ESECUTIVO DI DETTAGLIO
 RAGGRUPPAMENTO TEMPORANEO PROGETTISTI:
 Mandatario: 3TI PROGETTI ITALIA INGEGNERIA ASSOCIATA S.p.A.
 Mandatario: GP Progettista - GESTIONE PROGETTI DI INDIRIZZO
 Mandatario: Arch. Salvatore Vermiglio

CONCEDENTE
 CONCESSIONI AUTOSTRADALI LOMBARDE

RESPONSABILE DI PROGETTO ED INCARICATO DELL'INTEGRAZIONE FRA LE VARIE PRESTAZIONI:
 Ing. Alberto Cecchini

ELABORAZIONE PROGETTUALE
 PROGETTISTA:
 3TI PROGETTI ITALIA S.p.A.
 DIRETTORE TECNICO:
 Ing. Stefano Jaco Prassati
 Ordine degli Ingegneri Provincia di Roma n. 20809

Redatto: Schiavi Verificato: Lopes Approvato: Possati