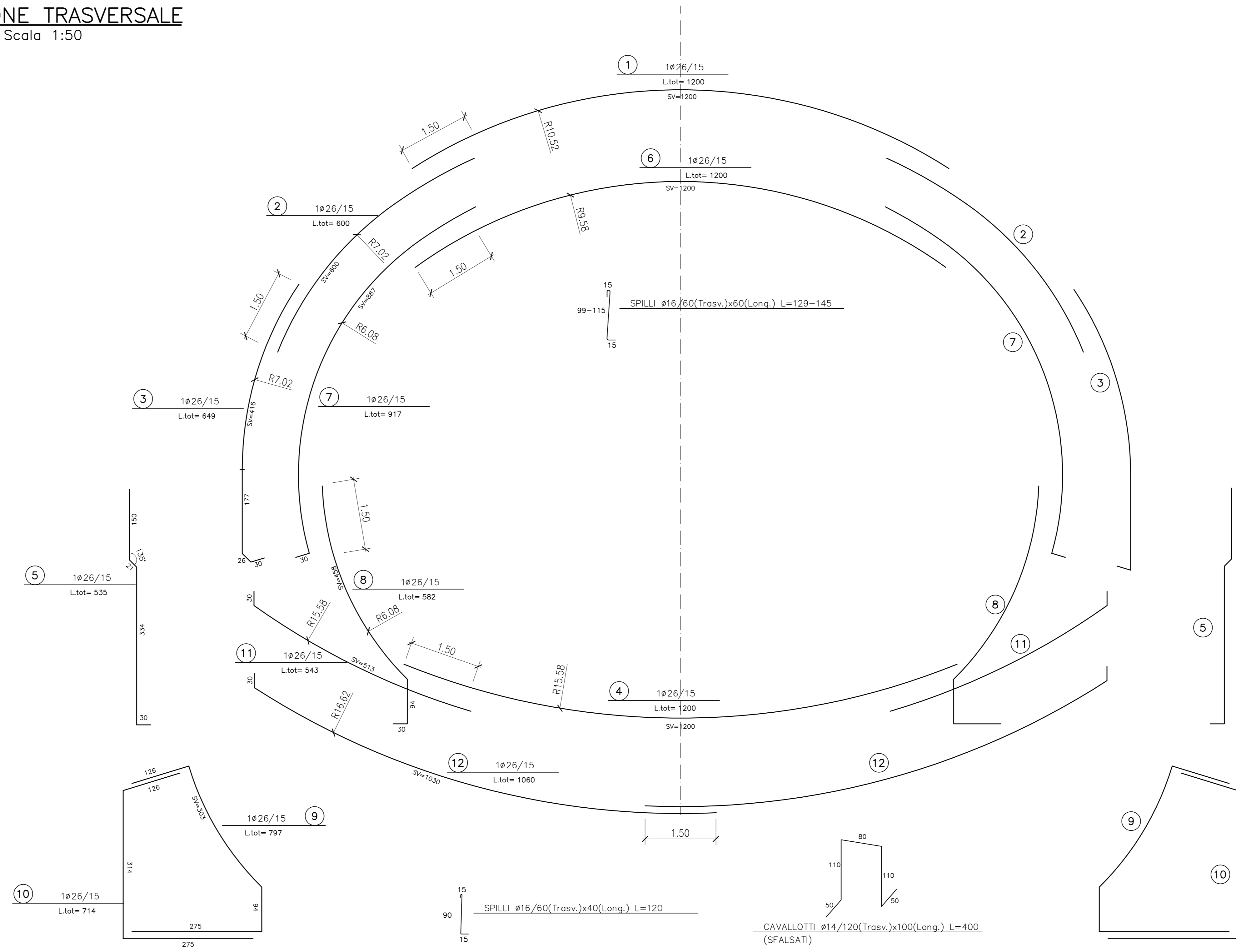
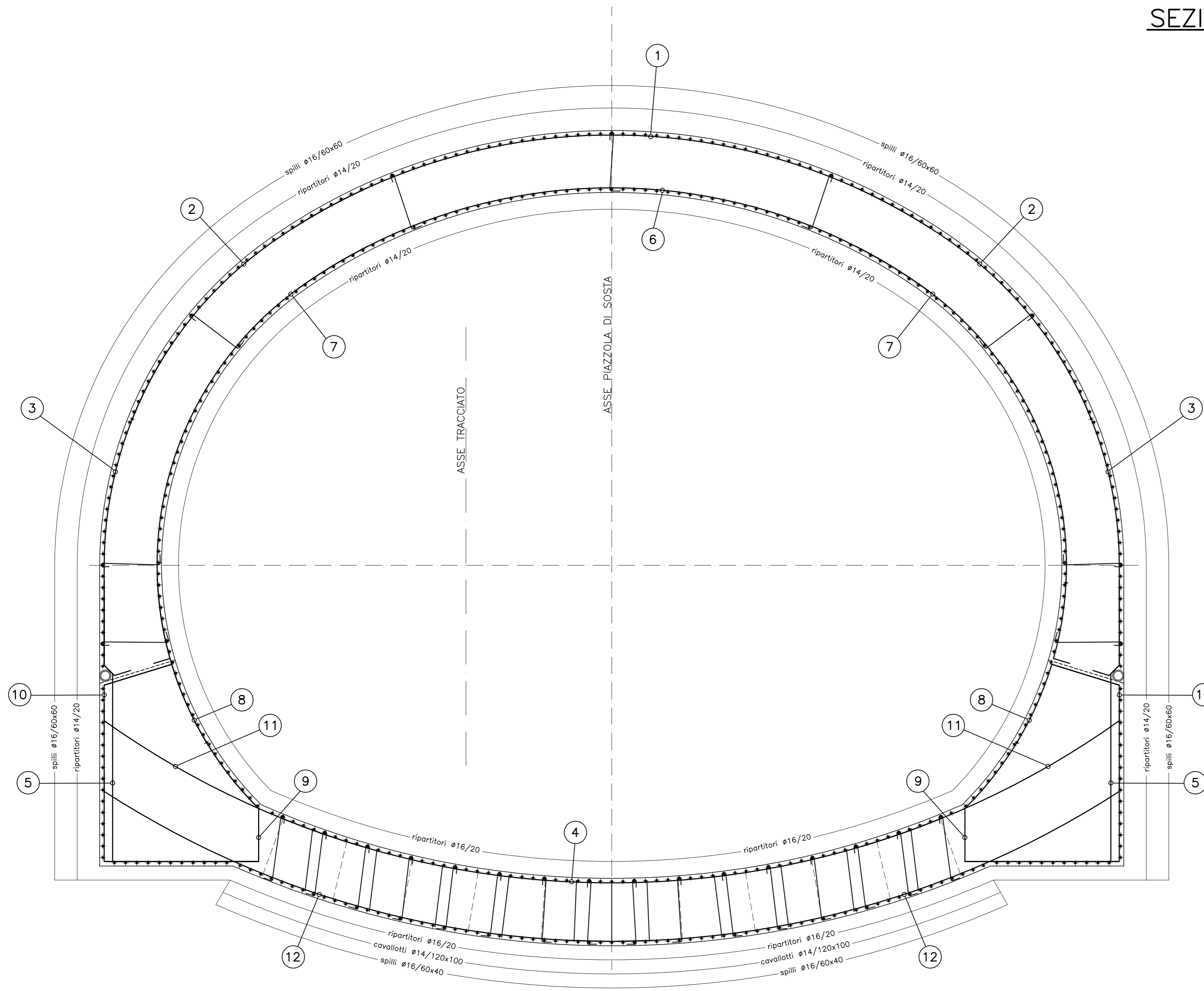
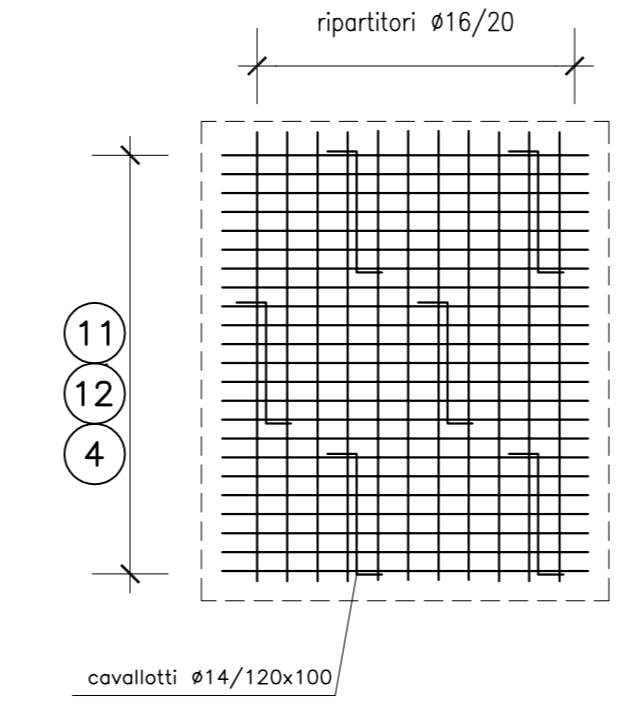
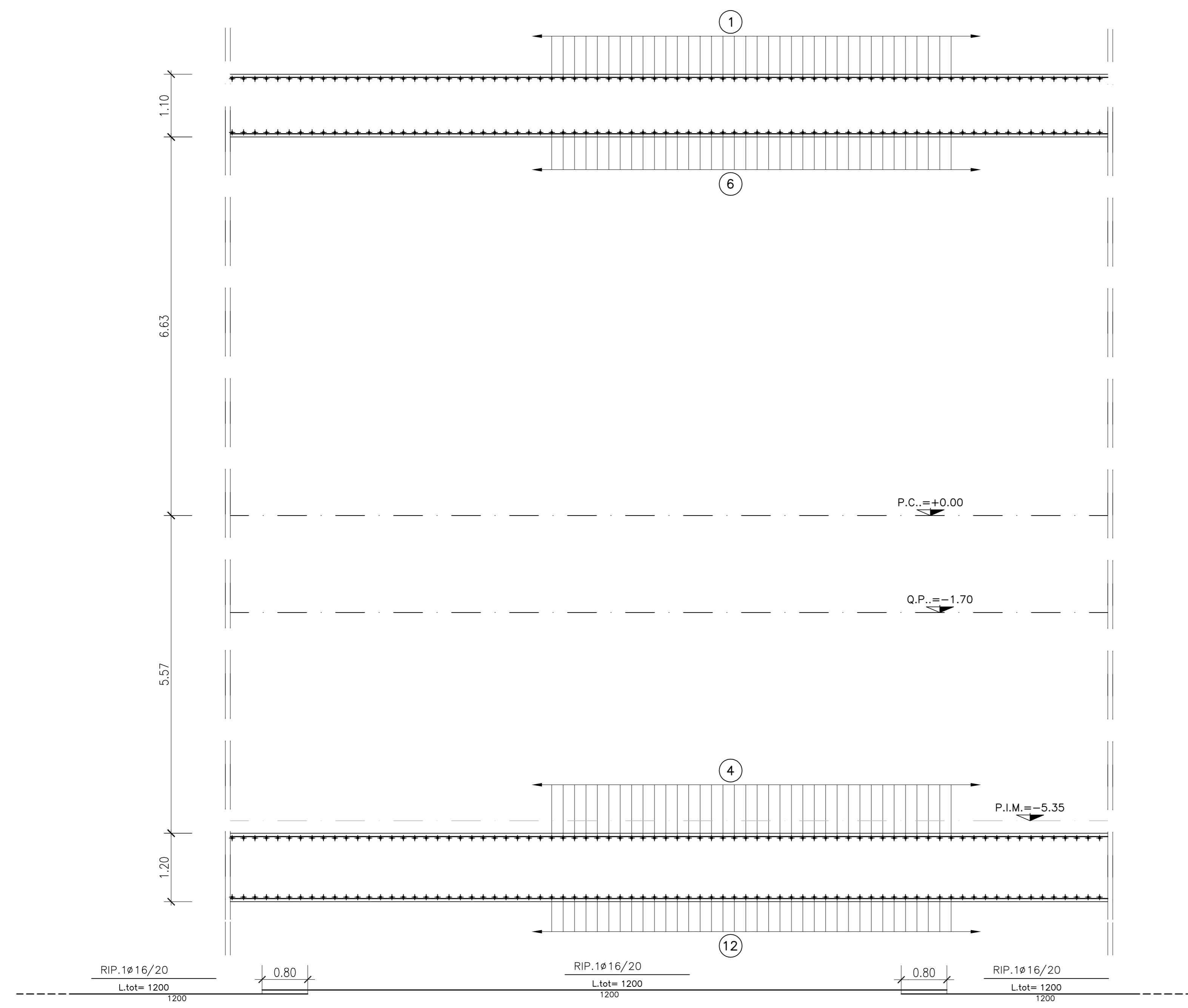


SEZIONE TRASVERSALE
Scala 1:50



SEZIONE LONGITUDINALE
SCALA 1/50



CARATTERISTICHE DEI MATERIALI	
CALCESTRUZZO:	- strutturale: Rck ≥ 30MPa - cls magro: Rck ≥ 15MPa - riempimento: Rck ≥ 15MPa - Classe di esposizione XC2 Norma UNI EN 206-1
ACCIAI:	- CENTINE METALLICHE: Fe 430 - PIASTRE: Fe 430 - CATENE: FeB 32k - ARMATURA: FeB 44k
TNT:	- Strato di tessuto non tessuto di 400gr/mq a filo continuo
IMPERMEABILIZZAZIONE IN PVC:	- teli per impermeabilizzazione: sp. = 2±0.5mm, y ≥ 1.3g/cmq - Strato di tessuto non tessuto di 400gr/mq a filo continuo
NOTE	
- IN CORRISPONDENZA DELLE RIPRESE DI GETTO, SARA' APPLICATO UN CORDOLINO BENTONITICO IDROESPANSIVO.	



ANAS S.p.A.
DIREZIONE CENTRALE PROGRAMMAZIONE PROGETTAZIONE

PA 12/09
CORRIDOIO PLURIMODALE TIRRENICO - NORD EUROPA
ITINERARIO AGRIGENTO - CALTANISSETTA - A19
S.S. N° 640 "DI PORTO EMPEDOCLE"
AMMODERNAMENTO E ADEGUAMENTO ALLA CAT. B DEL D.M. 5.11.2001
Dal km 44+000 allo svincolo con l'A19

PROGETTO ESECUTIVO

Contratto Generale: 

OPERE D'ARTE MAGGIORI
GALLERIE NATURALI
GALLERIA NATURALE CALTANISSETTA
Piazzola di sosta
Armatura

Codice Unico Progetto (CUP) : F91B0900070001
Codice Elaborato: **PA12_09 - E** 1 | 2 | 5 | GN | 2 | 0 | 4 | GN | 0 | 2 | A | BB | 0 | 1 | 9 | A
Scale: 1:50

F					
E					
D					
C					
B					
A	Aprile 2011	EMISSIONE	M. PAPA	A. TURSO	M. LITI
REV.	DATA	DESCRIZIONE	REDATTO	VERIFICATO	APPROVATO
Responsabile del procedimento:		Ing. MAURIZIO ARAMINI			

Il Progettista:

CRONIS DELTA S.p.A.
Via D'Angelo, 14
00144 Roma (RM)
Tel. 06/49411111

Il Consulente per la sicurezza in fase di progetto:

Dott. Geo. D'ANGELO MAURIZIO
N° 1657
00144 Roma (RM)

Il Coordinatore per la sicurezza in fase di progetto:

Dott. Ing. PIERPAOLO PAPPALARDO
N° 14853
00144 Roma (RM)

Il Direttore dei lavori:

Dott. Ing. PIERPAOLO PAPPALARDO
N° 14447
00144 Roma (RM)