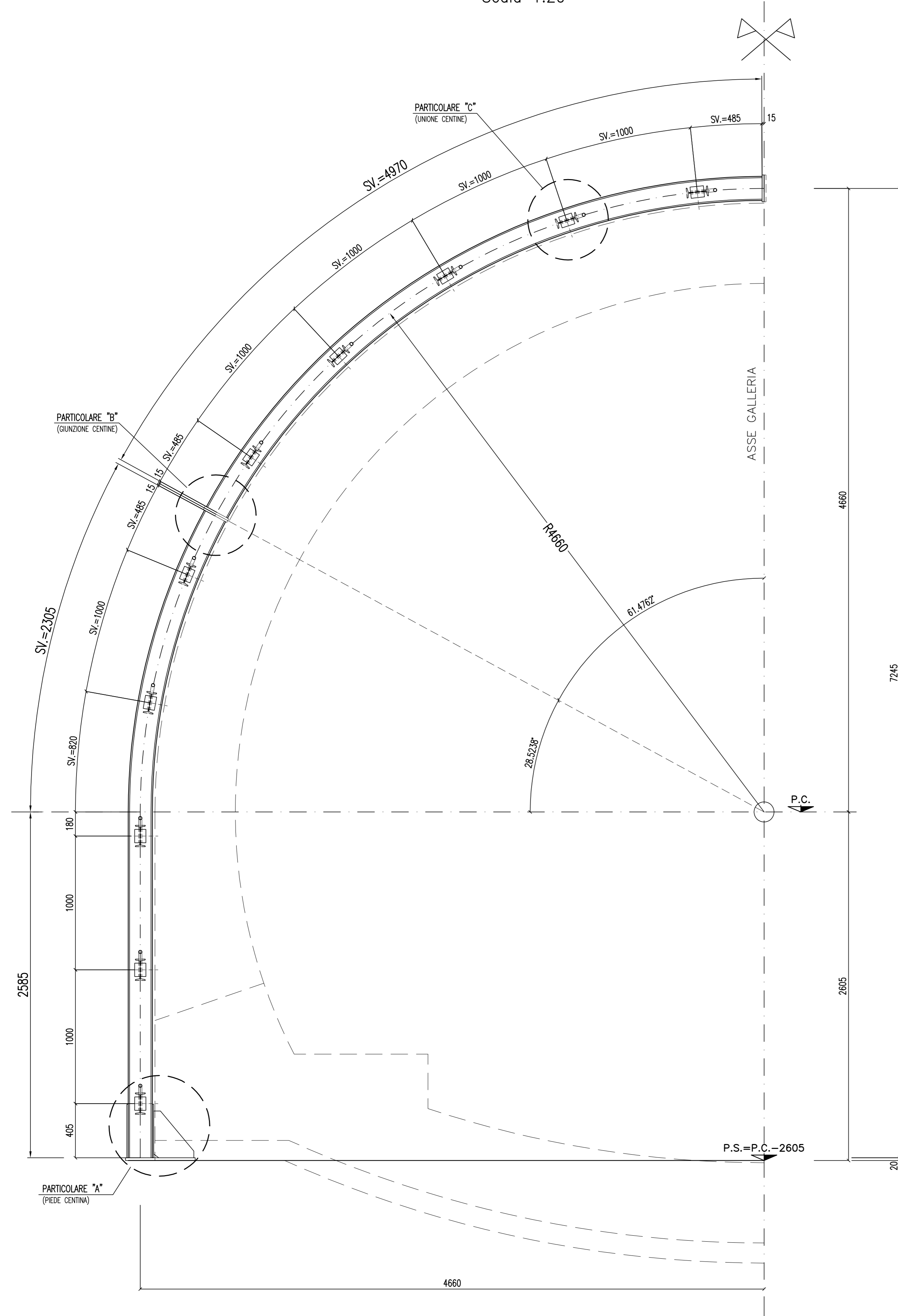
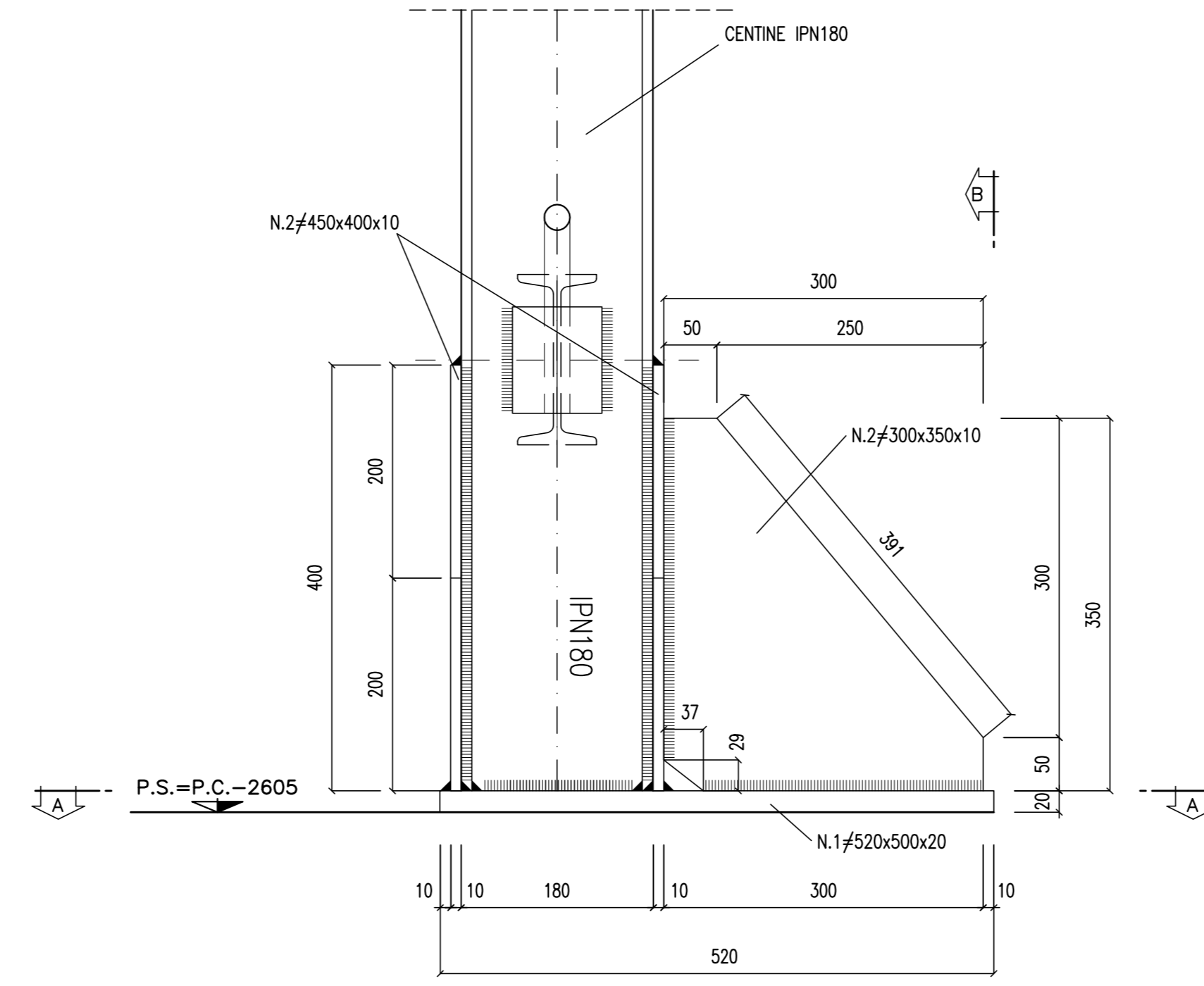


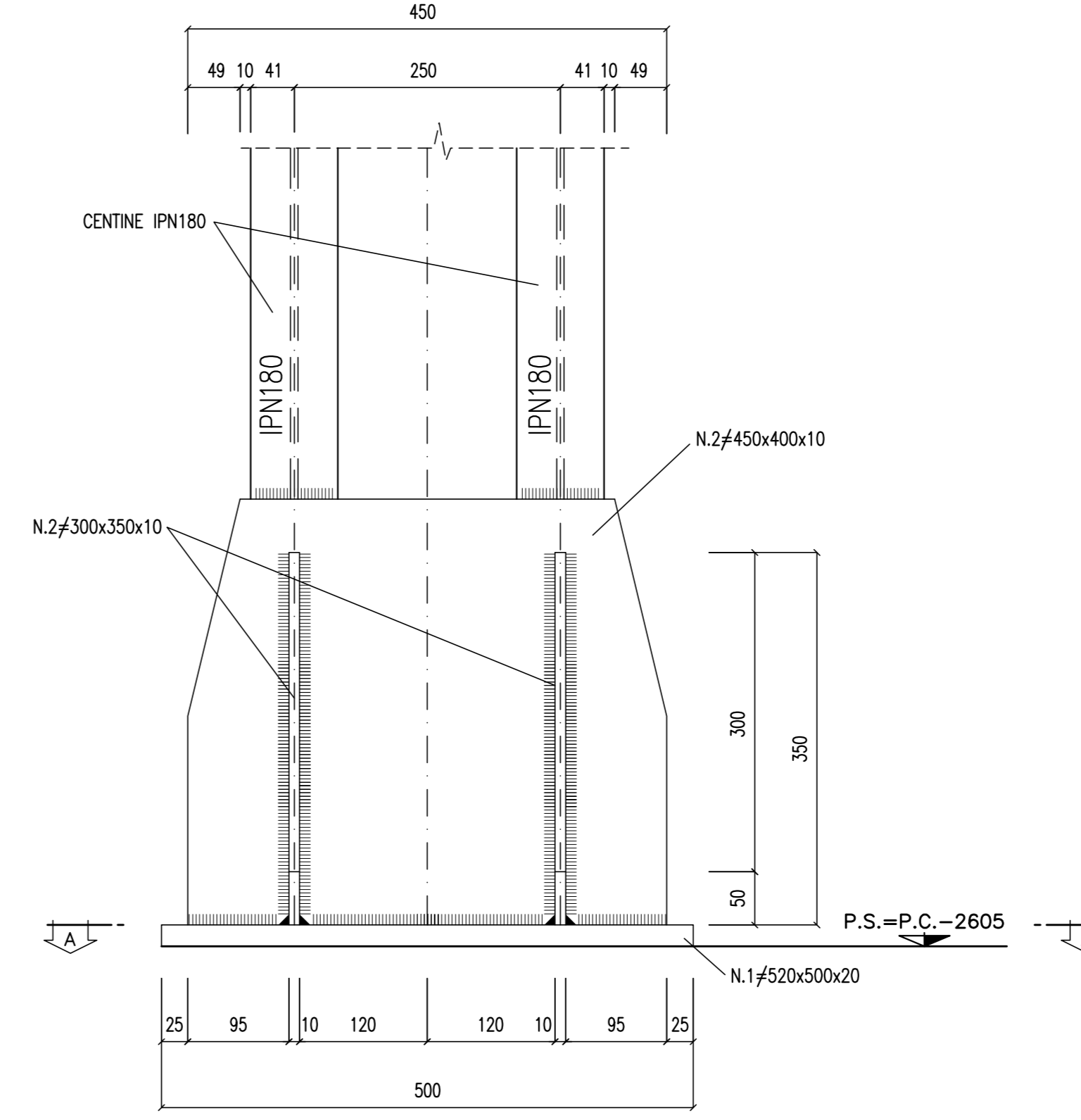
CARPENTERIA CENTINA
 2IPN 180/1.00m
 Scala 1:20



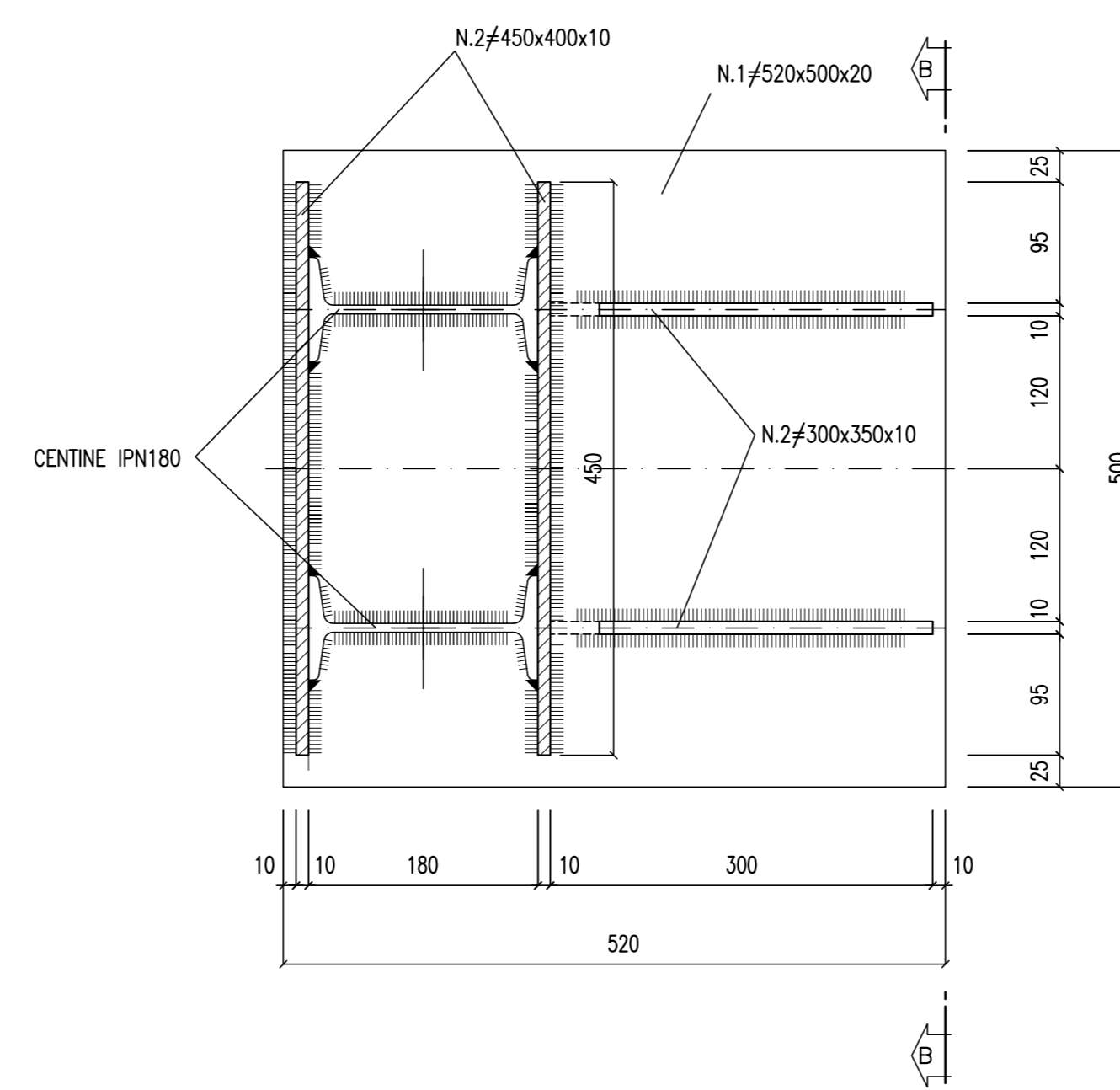
PARTICOLARE "A"
PIEDE CENTINA
 Scala 1:5



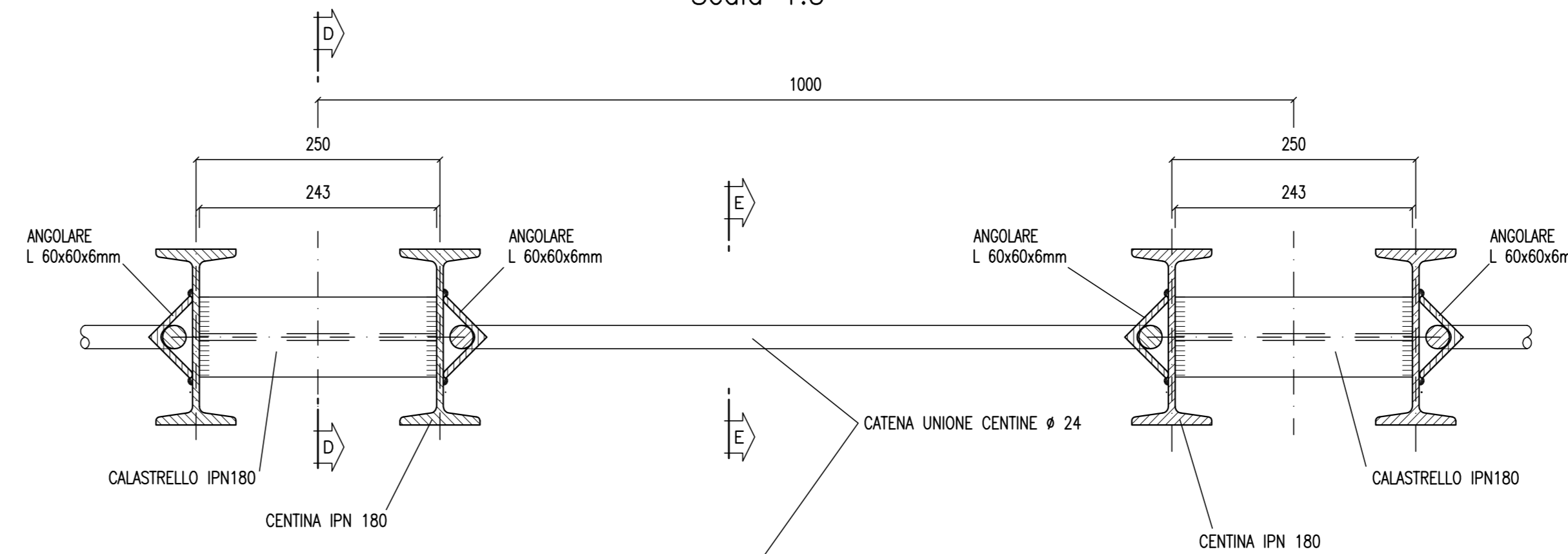
VISTA B-B
 Scala 1:5



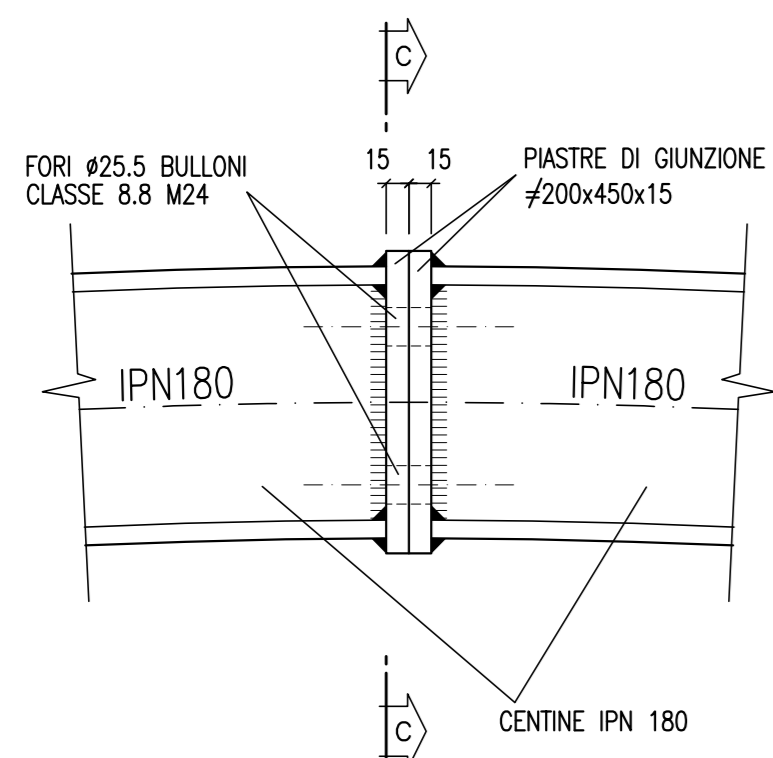
SEZIONE A-A
 Scala 1:5



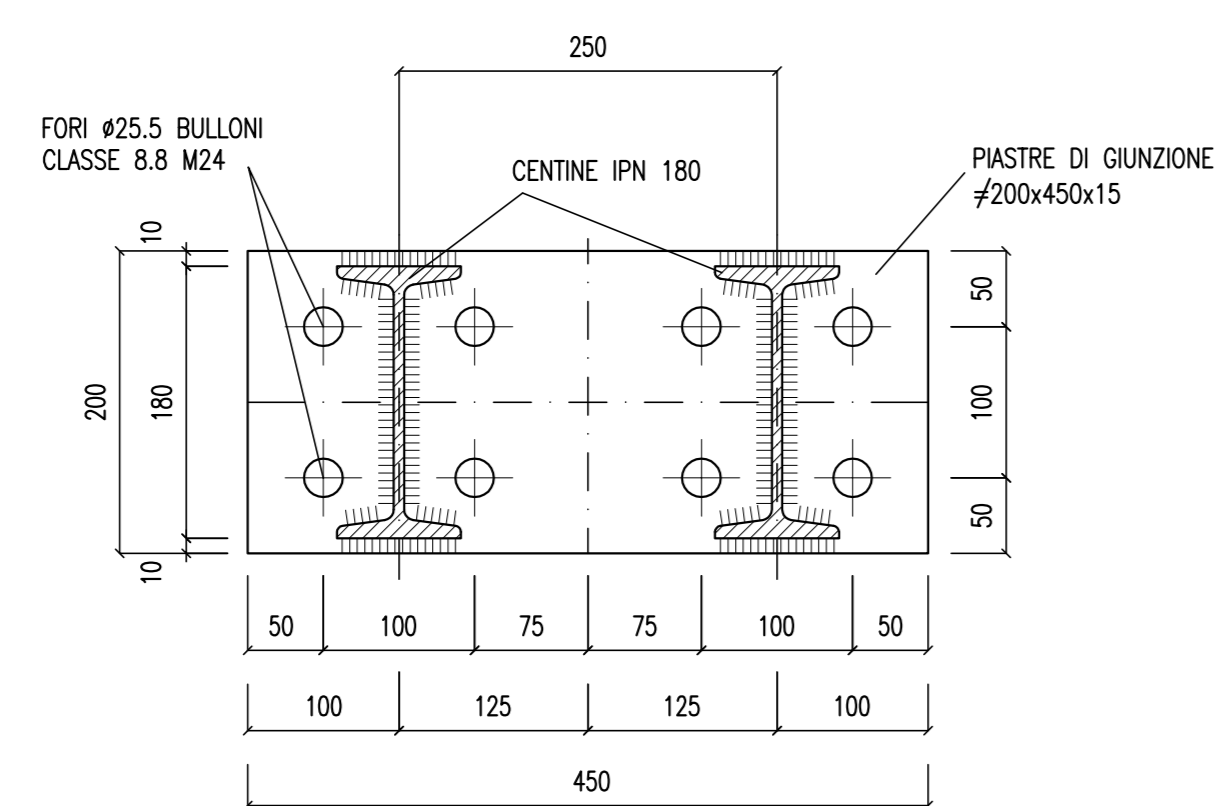
PARTICOLARE "C"
UNIONE CENTINE
 Scala 1:5



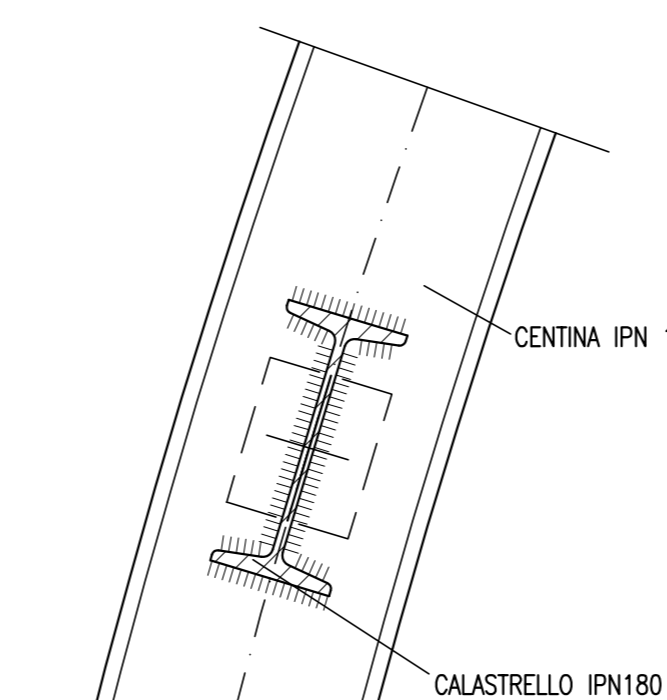
PARTICOLARE "B"
GIUNZIONE CENTINE
 Scala 1:5



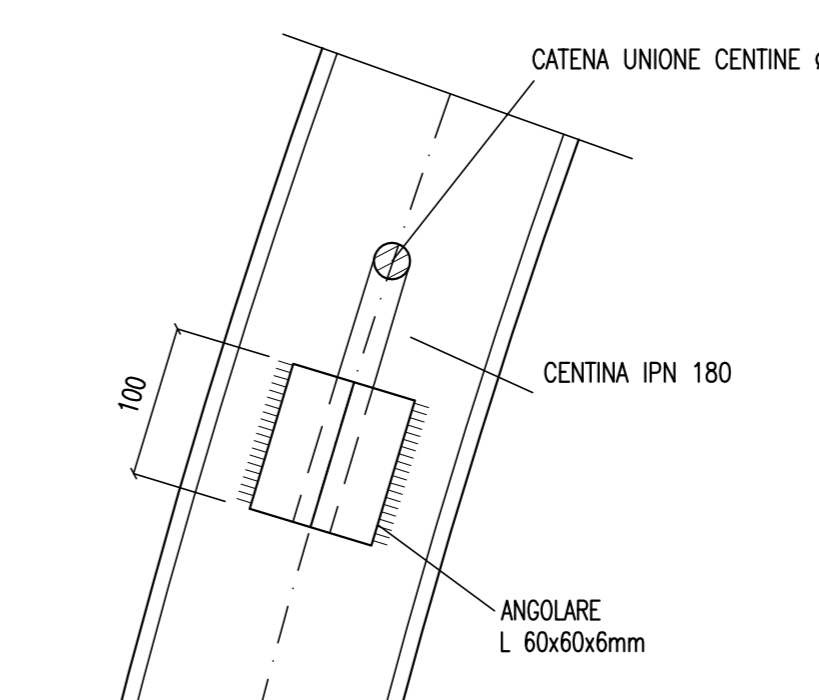
SEZIONE C-C
 Scala 1:5



SEZIONE D-D
 Scala 1:5



SEZIONE E-E
 Scala 1:5



| TABELLA MATERIALI | |
|---------------------------------------|--------------------|
| ACCIAIO CENTINE/PROFILATI/CALASTRELLI | Fe 430 o superiore |
| ACCIAIO PIASTRE | Fe 430 o superiore |
| ACCIAIO CATENE CENTINE | FeB 32K |
| BULLONI PIASTRE UNIONE CENTINE | Classe 8.8 |

| NOTA BENE | |
|--|--|
| - LE MISURE E GLI SVILUPPI DELLE CENTINE SONO CALCOLATI RISPETTO AI LORO ASSI, AL NETTO DELLE PIASTRE. | |
| - LE MISURE SONO ESPRESSE IN MILLIMETRI | |

| LEGENDA | |
|---------|--------------------|
| Q.P. | = QUOTA PROGETTO |
| P.S. | = PIANO SCAVO |
| P.C. | = PIANO DEI CENTRI |



PA 12/09
 CORRIDOIO PLURIMODALE TIRRENICO - NORD EUROPA
 ITINERARIO AGRIGENTO - CALTANISSETTA - A19
 S.S. N° 640 "DI PORTO EMPEDOCLE"
 AMMODERNAMENTO E ADEGUAMENTO ALLA CAT. B DEL D.M. 5.11.2001
 Dal km 44+000 allo svincolo con l'A19

PROGETTO ESECUTIVO



OPERE D'ARTE MAGGIORI
 GALLERIE NATURALI
 GALLERIA NATURALE CALTANISSETTA
 GALLERIA NATURALE
 By-Pass Carrabile
 Sezione tipo
 Carpenteria Centine

Codice Unico Progetto (CUP) : F91B0900070001

Codice Elaborato:
PA12_09 - E 1 | 2 | 5 | GN | 2 | 0 | 4 | GN | 0 | 2 | A | B | B | 0 | 2 | 2 | A

| REV. | DATA | DESCRIZIONE | REDATTO | VERIFICATO | APPROVATO | AUTORIZZATO |
|------|-------------|-------------|---------|------------|-----------|-------------|
| A | Aprile 2011 | EMISSIONE | M. PAPA | A. TURISO | M. LITI | P. PAGLINI |

Responsabile del procedimento: Ing. MAURIZIO ARAMINI

