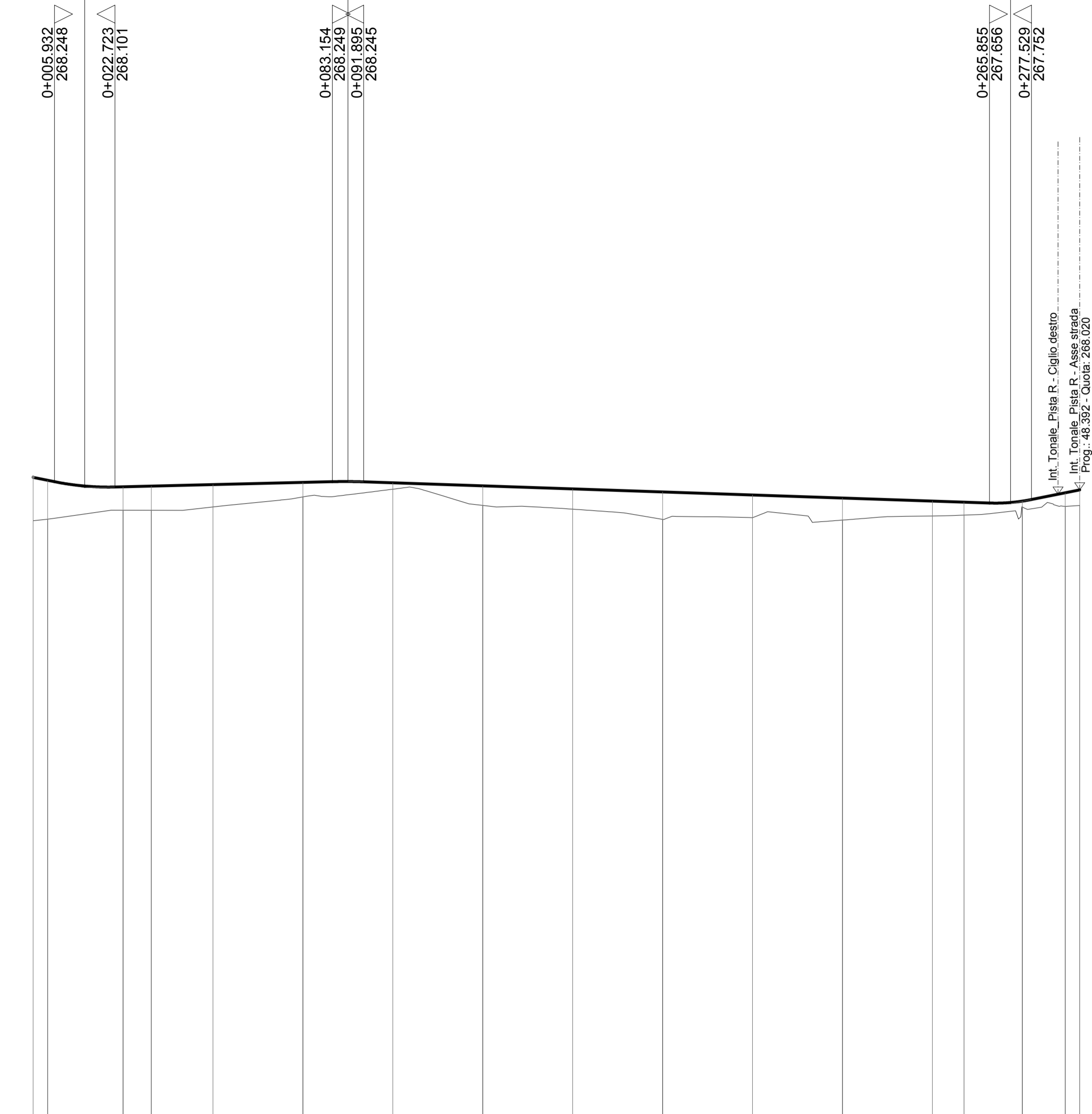


LIVELLETTA	DIFF. DI QUOTA DISTANZA PENDEZZA	h = 0.179 L = 73.198 i = 0.24%	h = -0.623 L = 184.168 i = -0.34%	h = 0.385 L = 19.267 i = 2.00%
------------	--	--------------------------------------	---	--------------------------------------

R	750.000	R	1500.000	R	500.000
T	8.396	T	4.371	T	5.837
Fr	0.047	Fr	-0.006	Fr	0.034
Pr	0+014.327	Pr	0+087.525	Pr	0+271.693
Qt	268.081	Qt	268.259	Qt	267.636

INTERSEZIONE VIA TONALE
PISTA P



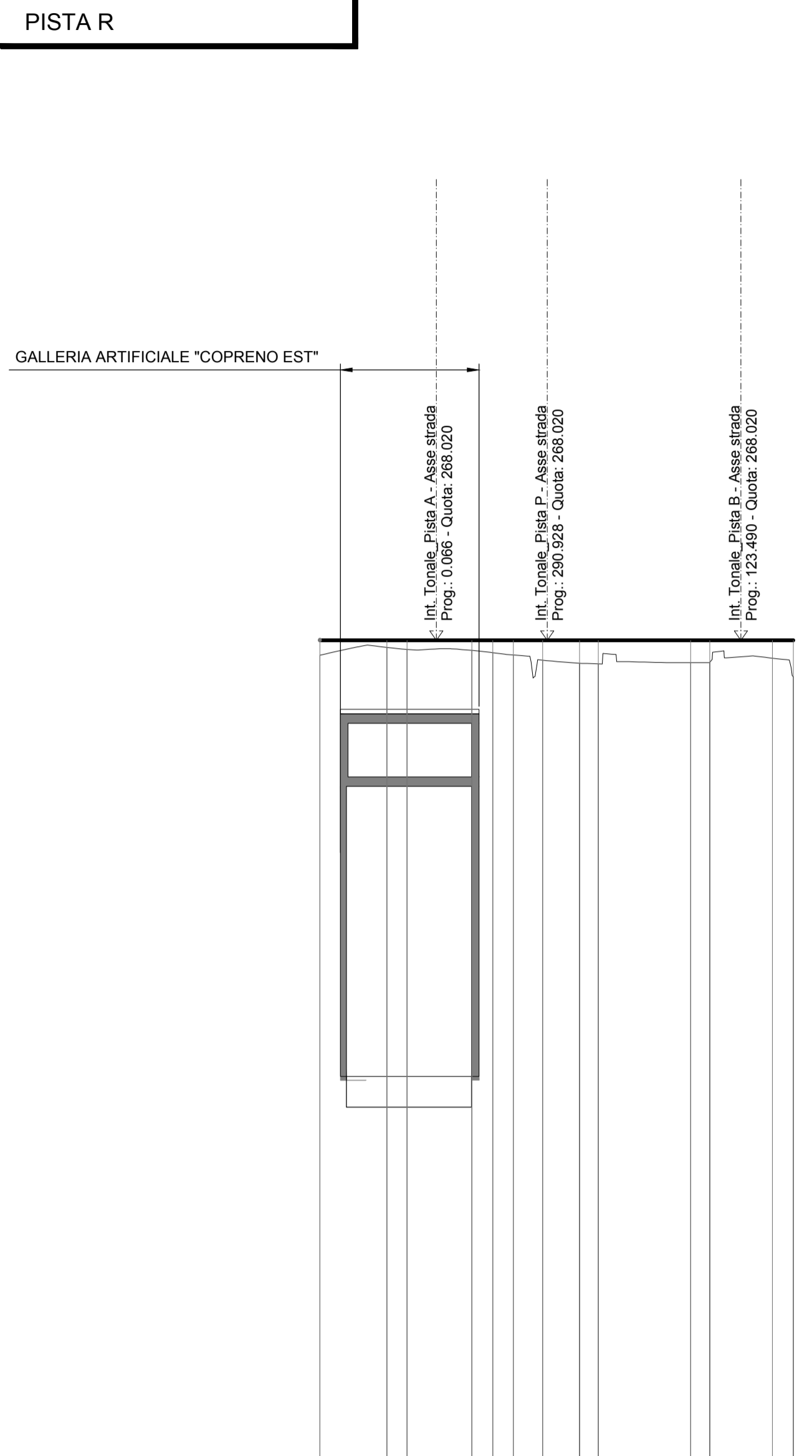
SCALA QUOTE 1:100
SCALA DISTANZE 1:1000

QT.RIF. 247.000

NUMERO SEZIONI	Pp-1	Pp-2	Pp-3	Pp-4	Pp-5	Pp-6	Pp-7	Pp-8	Pp-9	Pp-10	Pp-11	Pp-12	Pp-13	Pp-14	Pp-15
QUOTE PROGETTO	-267.162	-267.204	-268.107	-267.454	-268.126	-268.166	-267.827	-268.229	-268.217	-268.133	-268.048	-267.709	-267.680	-267.708	-267.940
QUOTE TERRENO	-267.162	-267.204	-268.107	-267.454	-268.126	-268.166	-267.827	-268.229	-268.217	-268.133	-268.048	-267.709	-267.680	-267.708	-267.940
DIFFERENZA DI QUOTA	-1.204	-1.083	-0.653	-0.673	-0.622	-0.402	-0.177	-0.545	-0.564	-0.762	-0.630	-0.413	-0.362	-0.164	-0.377
ETTOMETRICHE	0+000.000 0+100.000 0+200.000														
DISTANZE PARZIALI	4.00	21.00	7.83	17.17	25.00	25.00	25.00	25.00	25.00	25.00	25.00	8.77	16.23	11.92	4.04
DISTANZE PROGRESSIVE	0+000.00	0+004.00	0+025.00	0+032.83	0+050.00	0+075.00	0+100.00	0+125.00	0+150.00	0+175.00	0+200.00	0+208.77	0+225.00	0+236.92	0+240.96
ANDAMENTO PLANIMETRICO	L=77.416 A=89.440 Sv=31.998 R=250.000 L=20.104 A=80.000 Sv=32.000 R=200.000 L=33.152 A=80.000 Sv=32.000 R=200.000														
ANDAMENTO CIGLI	SX: 2.50%, 2.50%, 2.50%, 2.50%, 2.50%, 2.50%, 2.50%, 2.50%, 2.50%, 2.50%, 2.50%, 2.50%, 2.50%, 2.50%, 2.50% DX: -2.50%, -2.50%, -2.50%, -2.50%, -2.50%, -2.50%, -2.50%, -2.50%, -2.50%, -2.50%, -2.50%, -2.50%, -2.50%, -2.50%, -2.50%														
DIAGRAMMA VELOCITA'	Vp 20 km/h, Vp 42 km/h, Vp 20 km/h														

LIVELLETTA	DIFF. DI QUOTA DISTANZA PENDEZZA	h = 0.000 L = 106.814 i = 0.00%
------------	--	---------------------------------------

INTERSEZIONE VIA TONALE
PISTA R

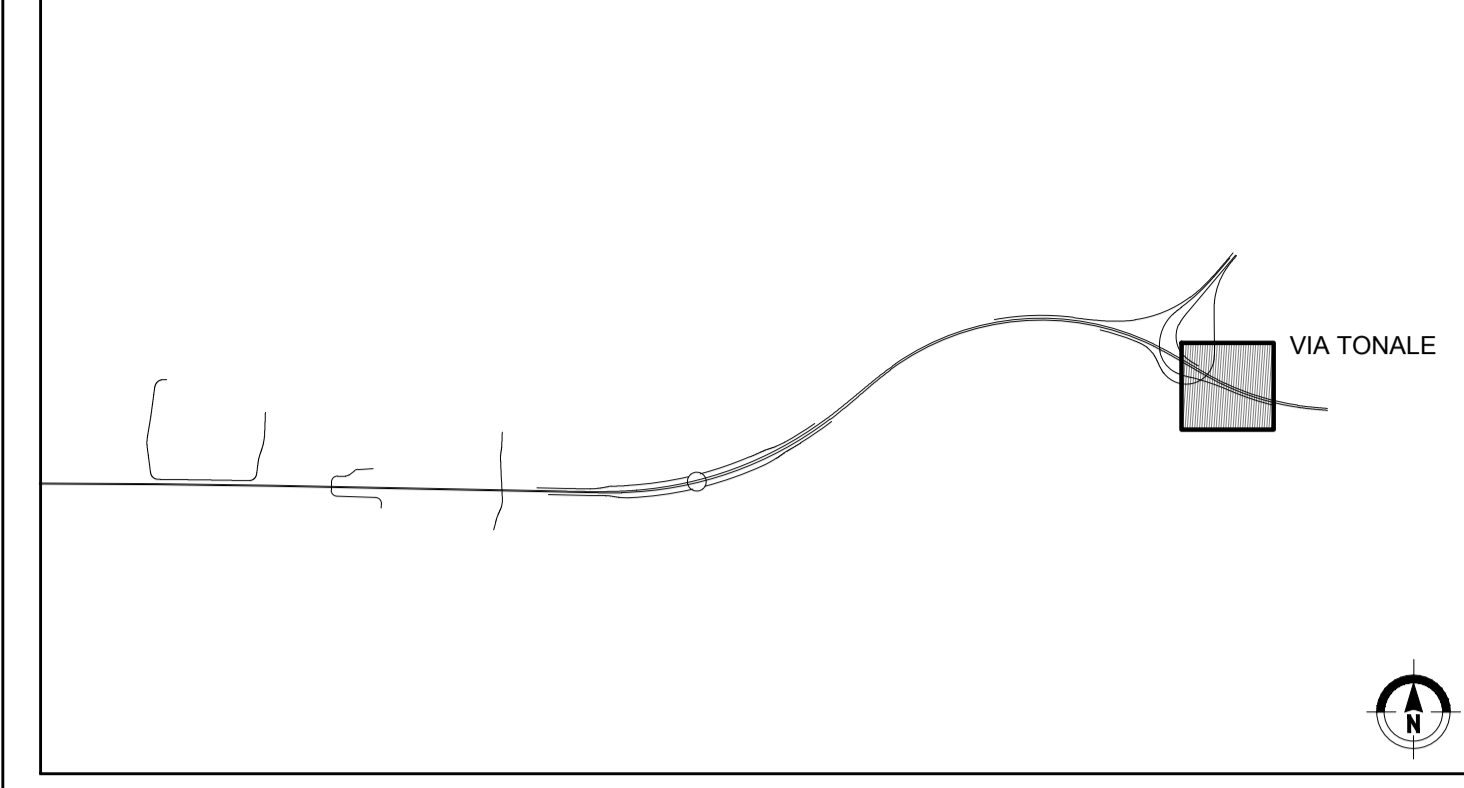


SCALA QUOTE 1:100
SCALA DISTANZE 1:1000

QT.RIF. 247.000

NUMERO SEZIONI	R-1	R-2	R-4	R-6	R-7	R-8	R-10	R-12
QUOTE PROGETTO	-267.704	-267.888	-267.805	-267.756	-267.708	-267.599	-267.543	-267.552
QUOTE TERRENO	-267.704	-267.888	-267.805	-267.756	-267.708	-267.599	-267.543	-267.552
DIFFERENZA DI QUOTA	-0.316	0.152	-0.215	-0.284	-0.312	-0.422	-0.488	-0.501
ETTOMETRICHE	0+000.000 0+100.000							
DISTANZE PARZIALI	14.26	4.30	13.80	4.46	4.38	6.22	7.88	19.68
DISTANZE PROGRESSIVE	0+000.00	0+014.26	0+018.56	0+032.36	0+036.82	0+041.19	0+047.41	0+067.09
ANDAMENTO PLANIMETRICO	Sv=53.407 a=200.000000 R=17.000 Sv=53.407 a=200.000000 R=17.000							
ANDAMENTO CIGLI	SX: 2.00% DX: -2.00%							
DIAGRAMMA VELOCITA'	Vp 20 km/h, Vp 23 km/h, Vp 20 km/h							

QUADRO DI UNIONE VIABILITA' INTERFERITE



MATRICE DI REVISIONE

REV	DATA	DESCRIZIONE MODIFICA

N.B.: LA TAVOLA SOSTITUISCE QUELLA RELATIVA AL CODICE E DEL PROGETTO ESECUTIVO

COLLEGAMENTO AUTOSTRADALE DALMINE - COMO - VARESE - VALICO DEL GAGGIOLO E OPERE AD ESSO CONNESSE
TRATTE B1, B2, C, D, TRVA13+14, GREENWAY
AS BUILT
TRATTA B1
 PROGETTO STRADALE VIABILITA' INTERFERITA
 VIA TONALE - COMUNE DI LENTATE
 PROFILI LONGITUDINALI DI PROGETTO TAV.1

IDENTIFICAZIONE ELABORATO
 CODICE PROGETTO: F00107B
 WBS

IMPRESA
 RAGGRUPPAMENTO TEMPORANEO IMPRESE:
 Mandataria: STRABAG A.G.
 Mandante: GLF Grandi Lavori Fincostr S.p.A.
 Mandante coadiuto: Giuseppe Maltauro S.p.A.
 Mandante coadiuto: STRABAG S.p.A.

CONCEDENTE
 CONCESSIONI AUTOSTRADALI LOMBARDE
 Ing. Alberto Cecchini

CONCESSIONARIO
 Autostradale Padovana Lombarda
 Direttore Tecnico: Ing. Enrico Anzi
 Referente Tecnico: Ing. Mirko Marozzi

APPROVATO
 Autostradale Padovana Lombarda
 Il Direttore dei Lavori: Ing. Francesco Domenico

PROGETTISTA - PROGETTO ESECUTIVO DI DETTAGLIO
 RAGGRUPPAMENTO TEMPORANEO PROGETTISTI:
 Mandataria: STI 31 PROGETTI ITALIA S.p.A.
 Mandante: GP Progettazione e Direzione Lavori S.p.A.
 Mandante: ALBERTO CECCHINI
 Arch. Salvatore Vismiglio

RESPONSABILE DI PROGETTO ED INCARICATO DELL'INTEGRAZIONE FRA LE VARIE PRESTAZIONI:
 Ing. Alberto Cecchini

ELABORAZIONE PROGETTUALE
 PROGETTISTA:
 STI 31 PROGETTI ITALIA S.p.A.
 STI ITALIA S.p.A.
 Direttore Tecnico: Ing. Stefano Luca Passati
 Ordine degli Ingegneri Provincia di Roma n. 20809

Redatto: Schiavi Verificato: Lopes Approvato: Passati