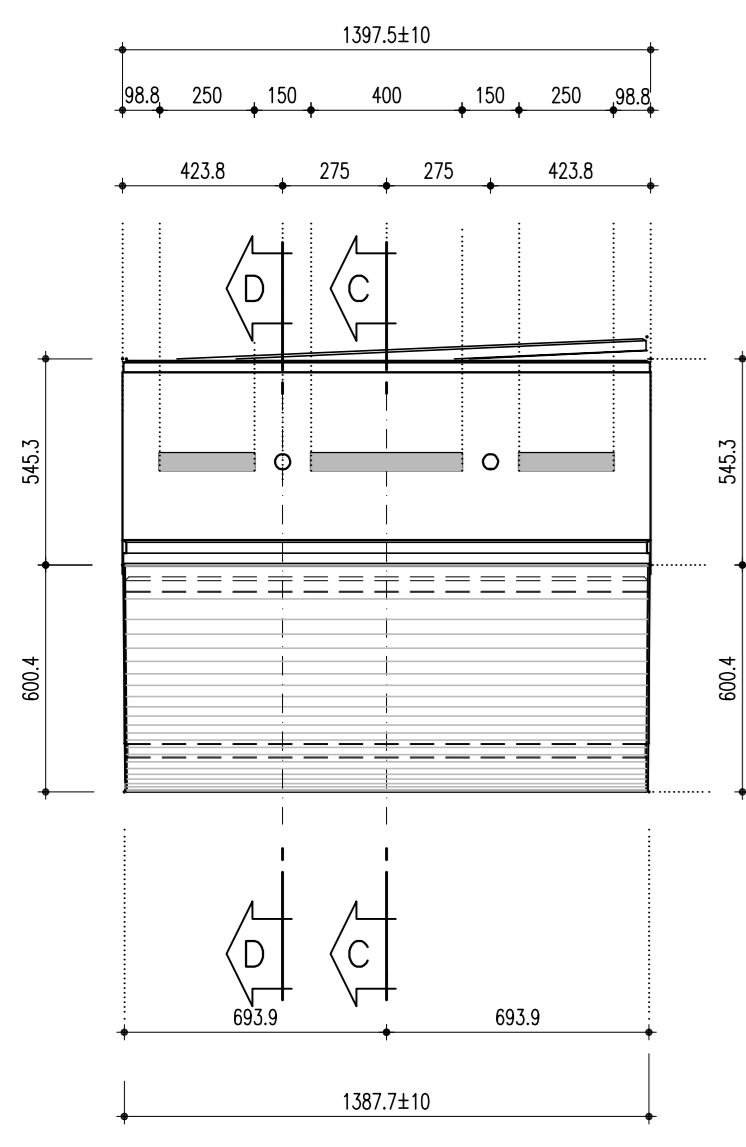
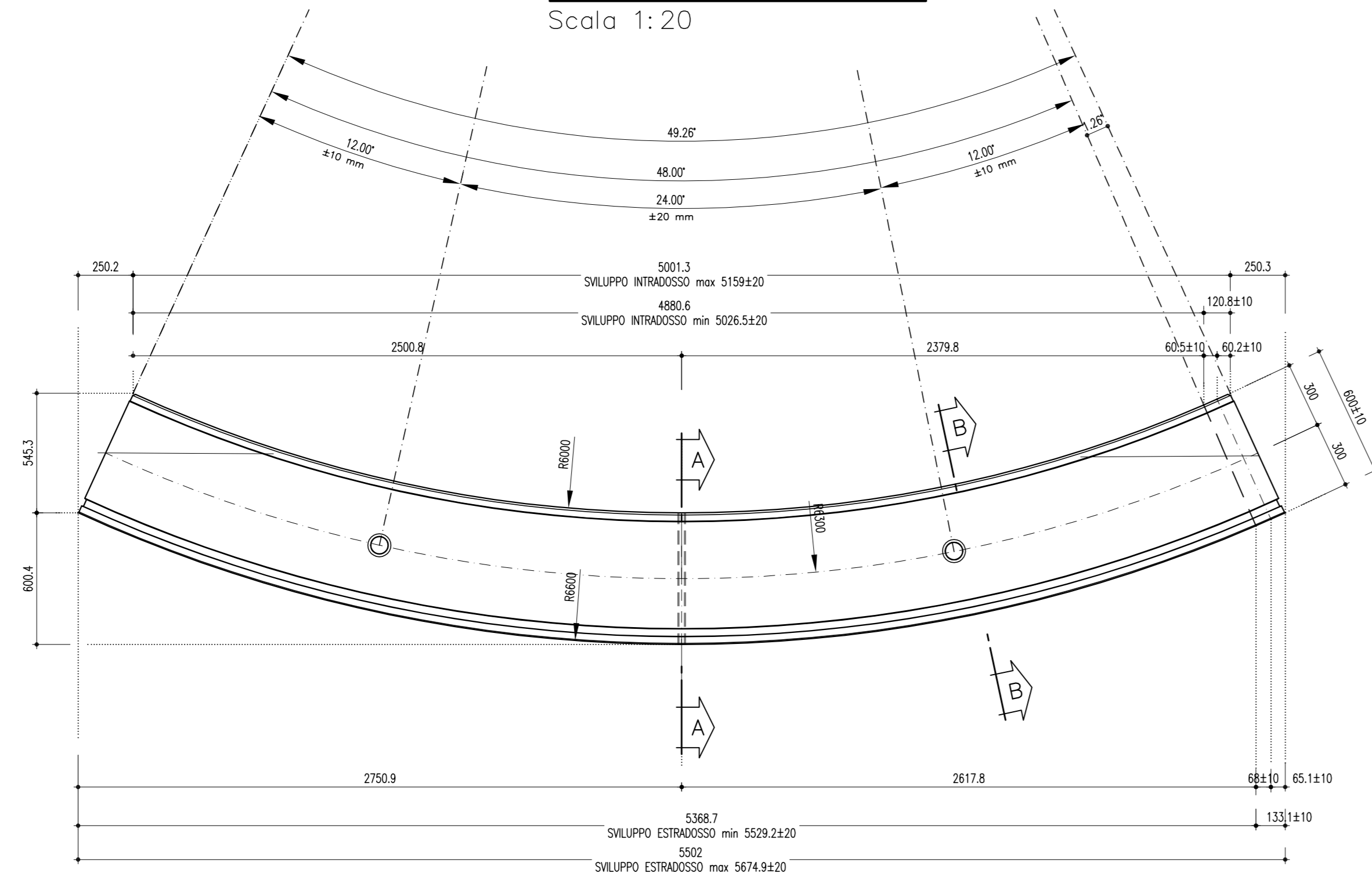


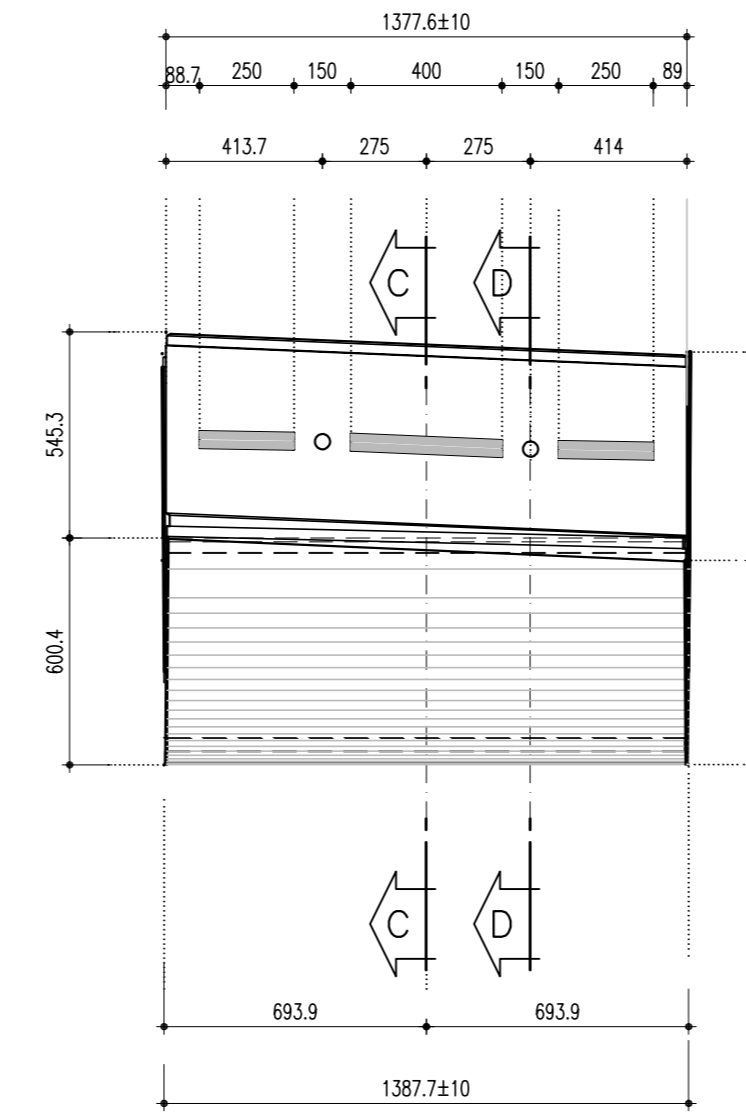
PROSPETTO LATO SINISTRO
Scala 1:20



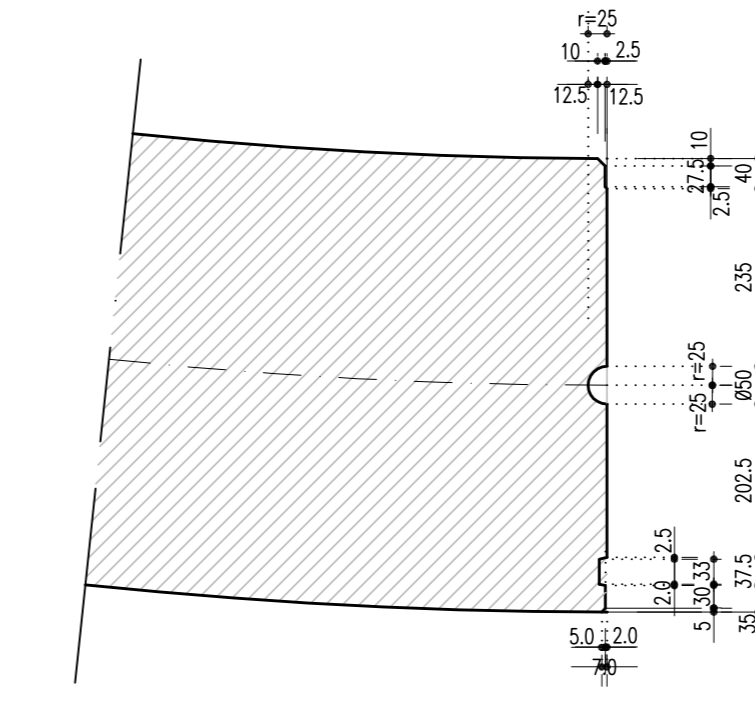
PROSPETTO FRONTALE
Scala 1:20



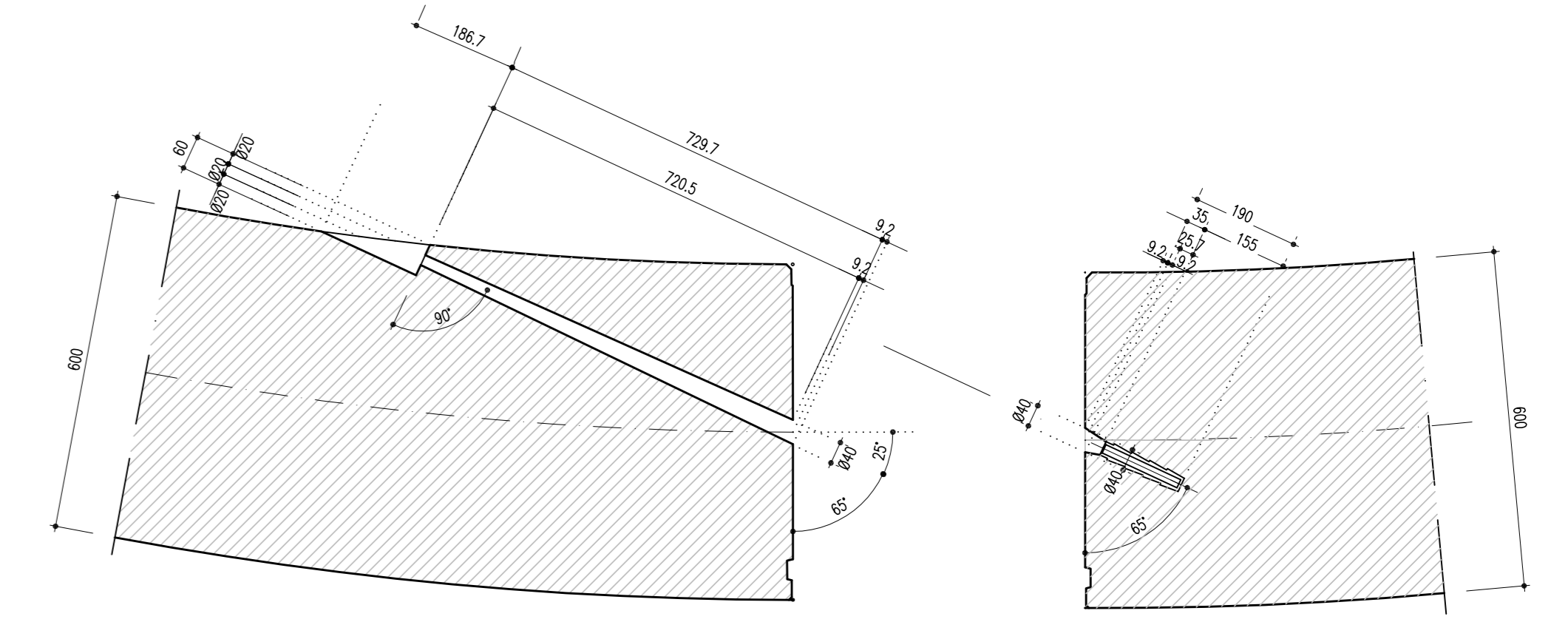
PROSPETTO LATO DESTRO
Scala 1:20



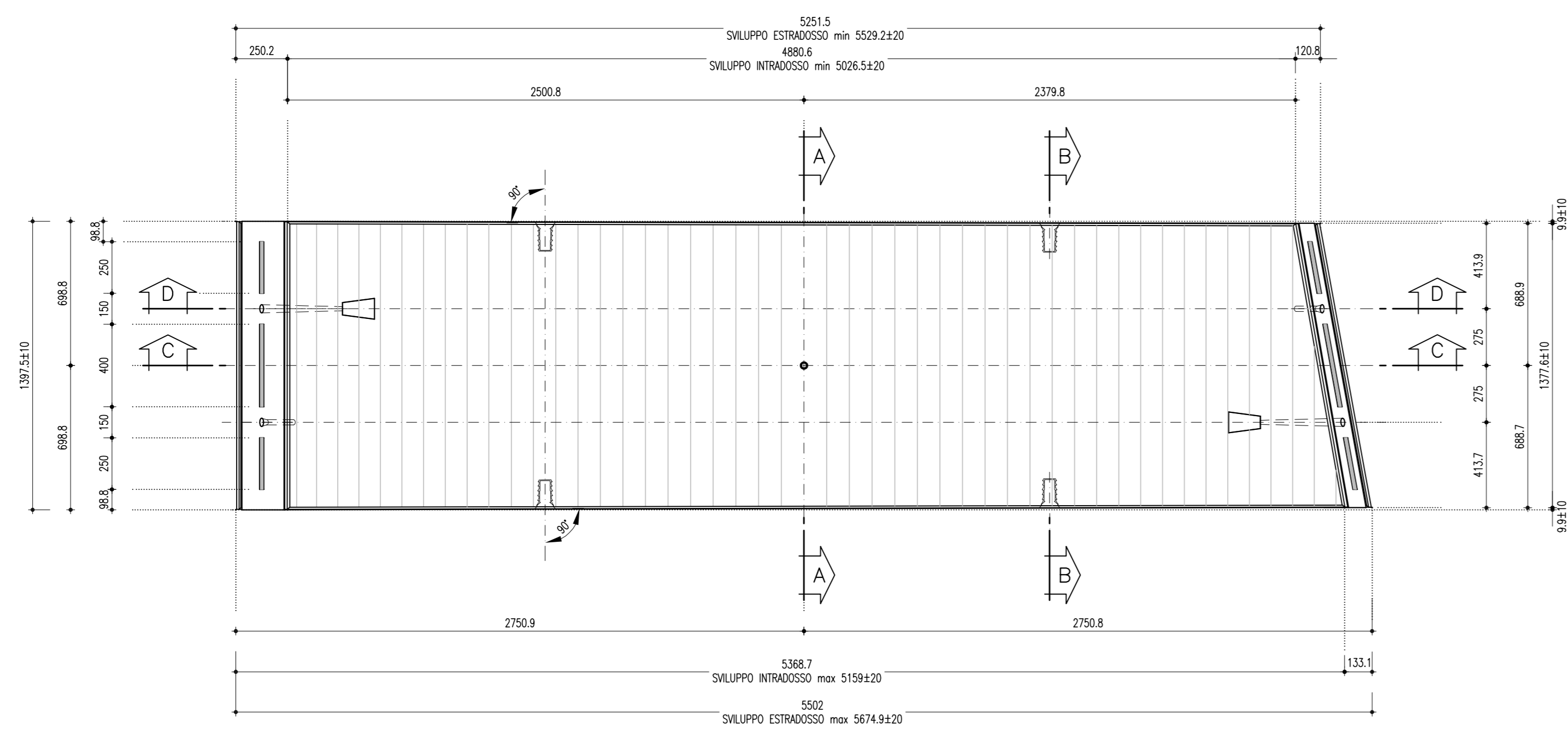
PARTICOLARE FACCIA LATERALE
CONNESSIONE CON BARRA GUIDA
Scala 1:10



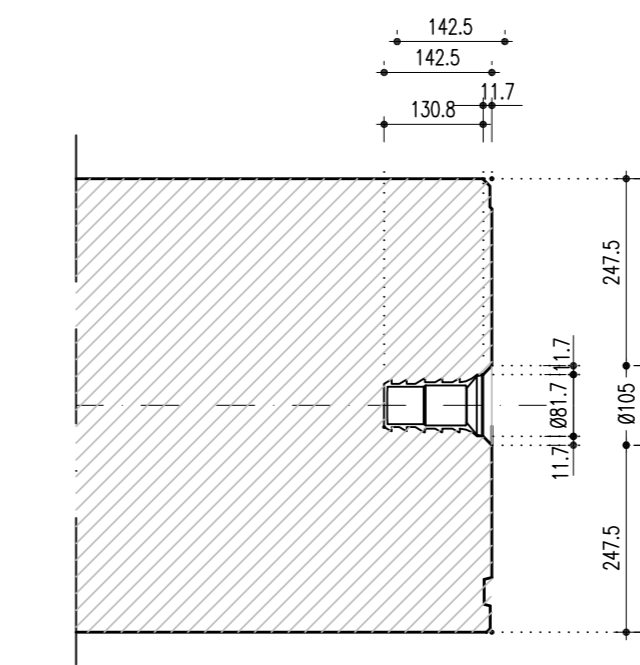
PARTICOLARE FACCIA LATERALE
CONNESSIONE CON BULLONE
Scala 1:10



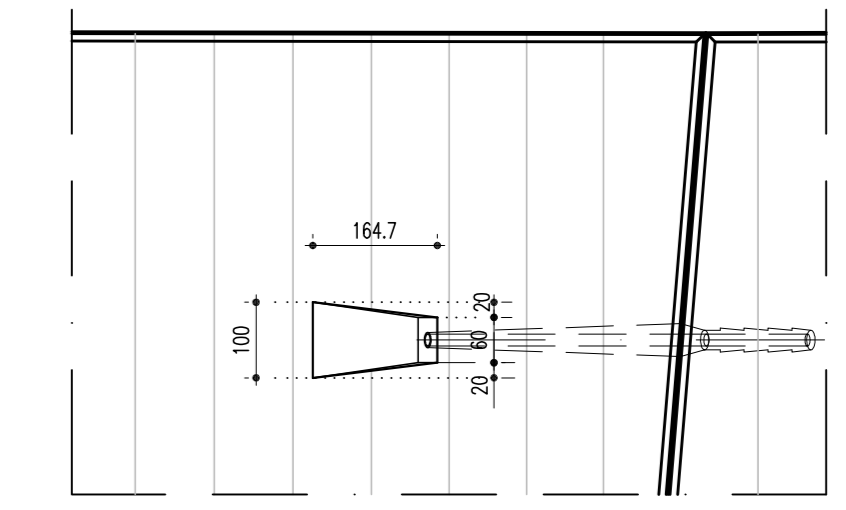
PROSPETTO INTRADOSSO
Scala 1:20



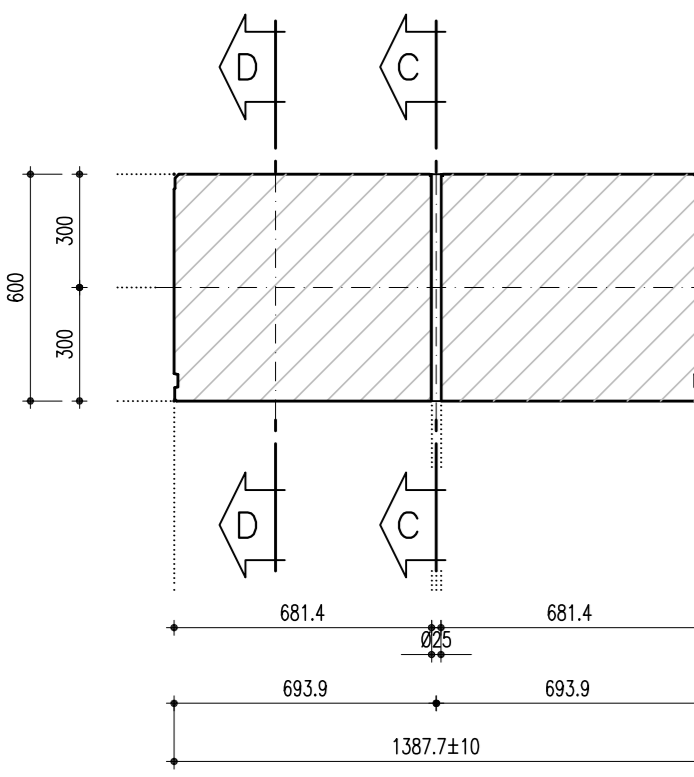
PARTICOLARE FACCIA FRONTALE
CONNETTORE PLASTICO
Scala 1:10



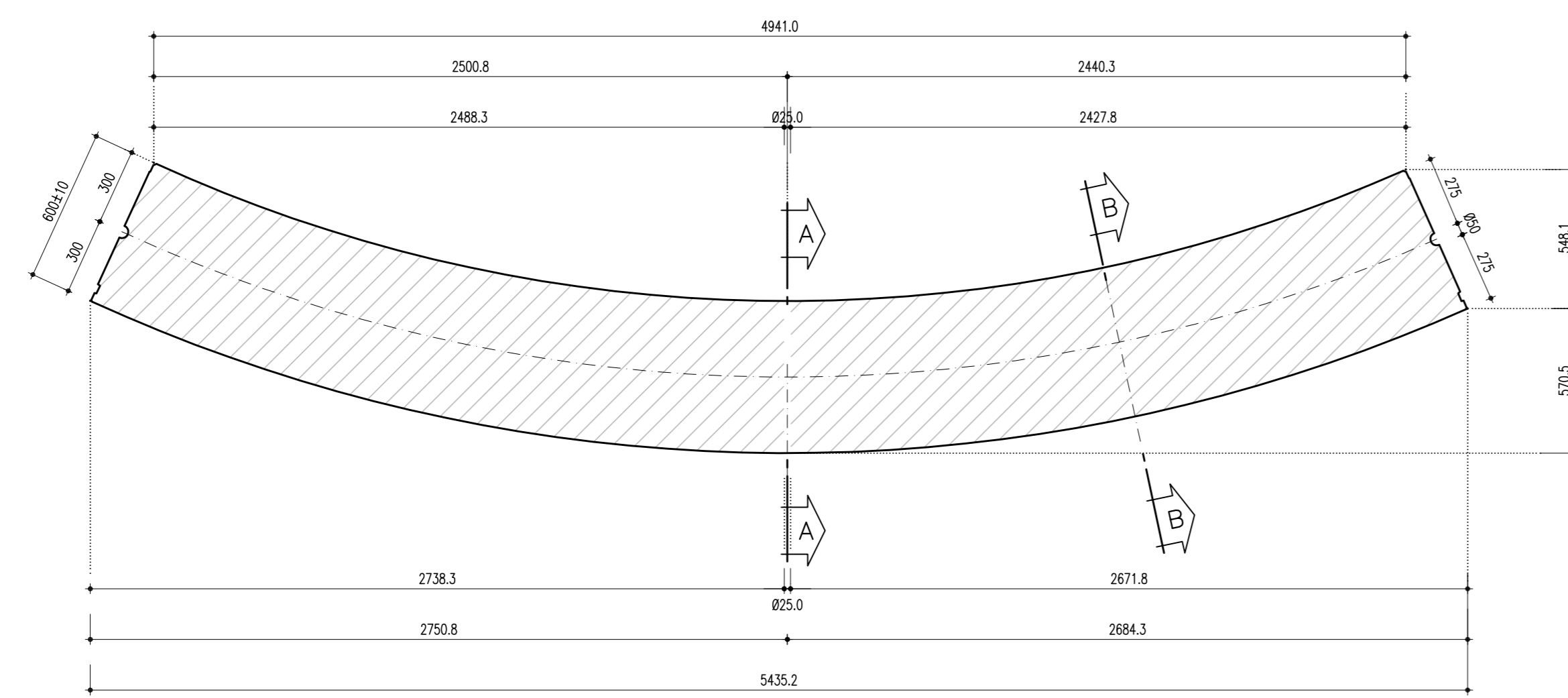
PARTICOLARE TASCA
Scala 1:10



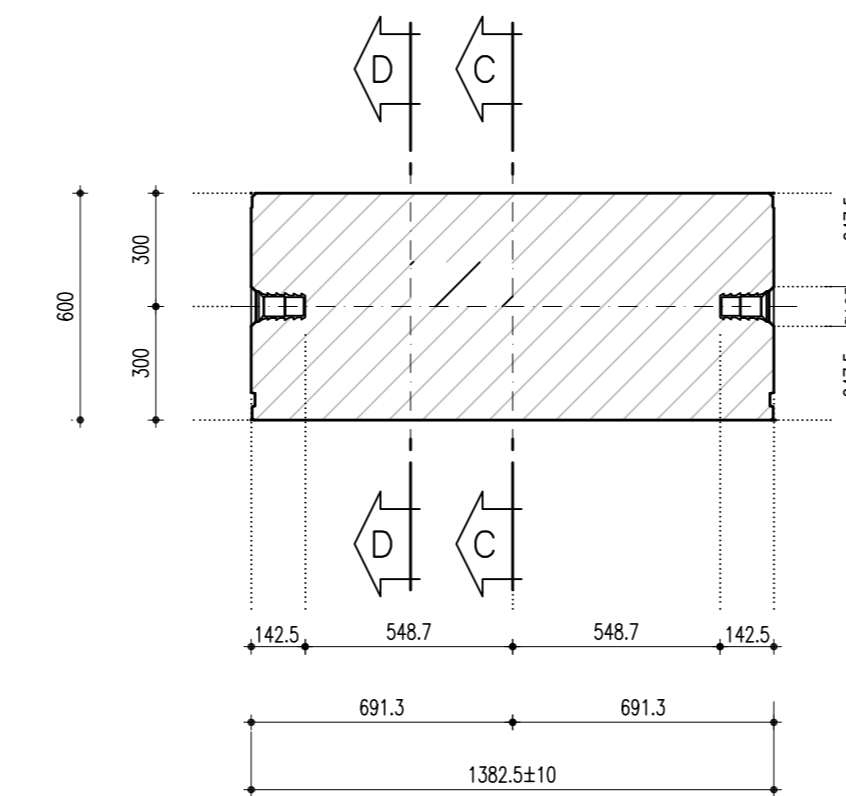
SEZIONE A-A
Scala 1:20



SEZIONE C-C
Scala 1:20



SEZIONE B-B
Scala 1:20



SEZIONE D-D
Scala 1:20

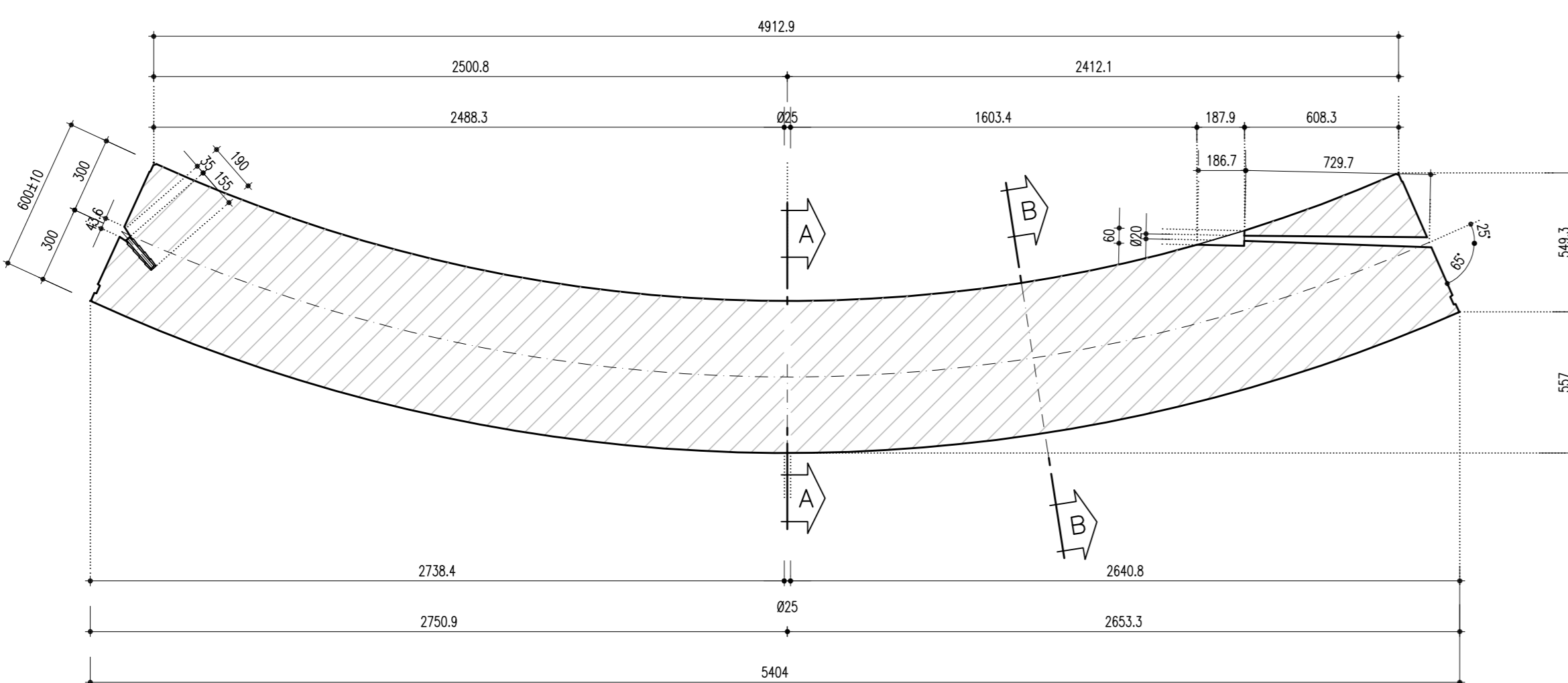
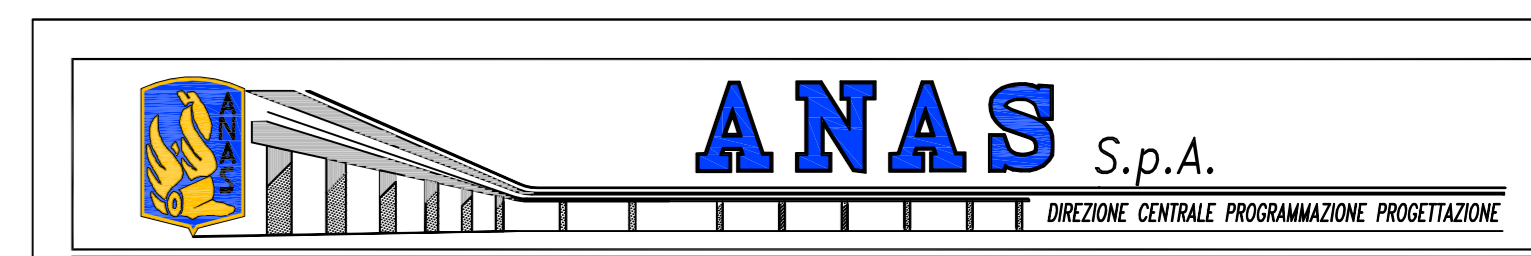


TABELLA MATERIALI

CALCESTRUZZO PER RIVESTIMENTO DEFINITIVO (UNI 206-1:2006 UNI 11104:2004):
 Classe di esposizione: XD3
 Classe di resistenza: C45/55
 Rapporto massimo acqua/cemento: 0.45
 Classe di cemento: CEM III - CEM IV
 Contenuto minimo di cemento: 400 kg/m³
 Classe di consistenza: S4
 Diametro massimo inerte: 25 mm

ARMATURA PER RIVESTIMENTO DEFINITIVO:
 Barre in acciaio saldabile B450C



PA 12/09
CORRIDOIO PLURIMODALE TIRRENICO - NORD EUROPA
ITINERARIO AGRIGENTO - CALTANISSETTA - A19
S.S. N° 640 "DI PORTO EMPEDOCLE"
AMMODERNAMENTO E ADEGUAMENTO ALLA CAT. B DEL D.M. 5.11.2001
 Dal km 44+000 allo svincolo con l'A19



OPERE D'ARTE MAGGIORI
GALLERIE NATURALI
GALLERIA NATURALE CALTANISSETTA
 Galleria naturale
 Rivestimento definitivo
 Carpenteria - Concio Ca -sx"

Codice Unico Progetto (CUP) : F91B09000070001

Codice Elaborato:

PA12_09 - E	1	2	5	G	N	2	0	4	G	N	0	2	A	B	X	0	1	1	C
-------------	---	---	---	---	---	---	---	---	---	---	---	---	---	---	---	---	---	---	---

Scala: 1:20 1:10

REV.	DATA	DESCRIZIONE	REDATTO	VERIFICATO	APPROVATO	AUTORIZZATO
A	Aprile 2011	EMMISSIONE	M. PAPA	A. TURSO	M. LITI	P. PAGLINI
B	Luglio 2011	Revisione a seguito di incontri con il Committente	M. PAPA	R. CAPOCCHI	M. LITI	P. PAGLINI
C	Ottobre 2011	Rev. Istruttoria prof. CDG-d141142-P del 19/10/11	M. PAPA	R. CAPOCCHI	M. LITI	P. PAGLINI

