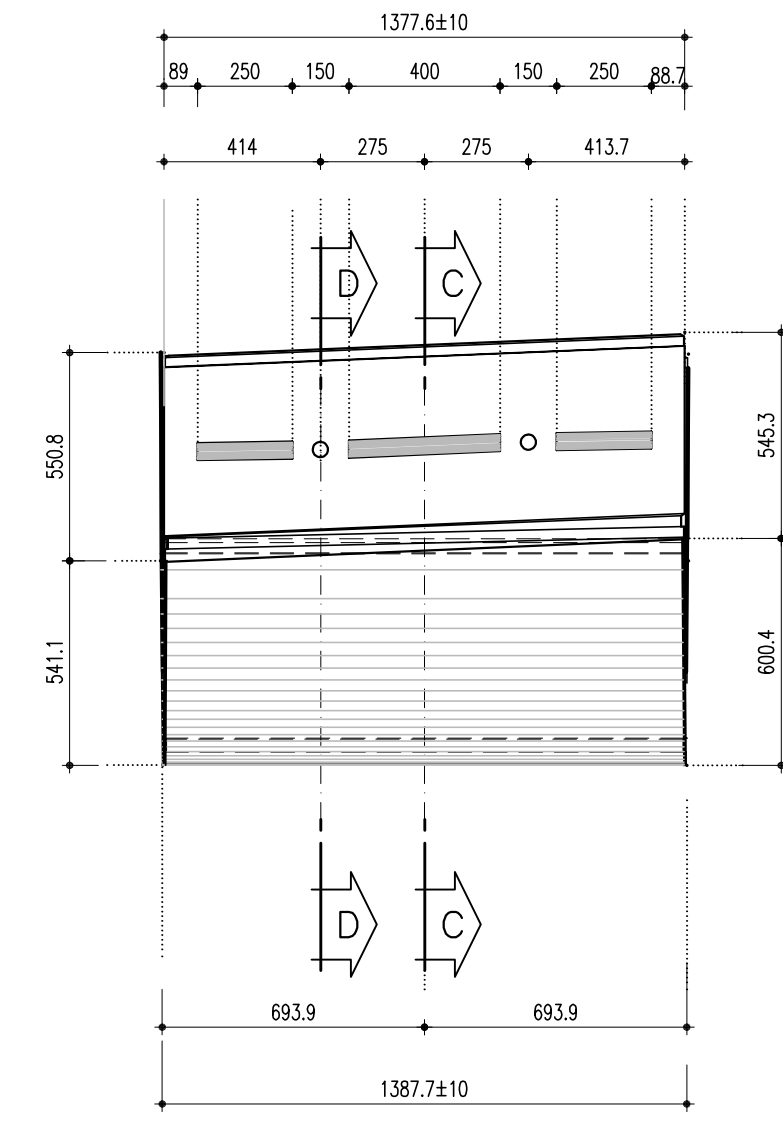
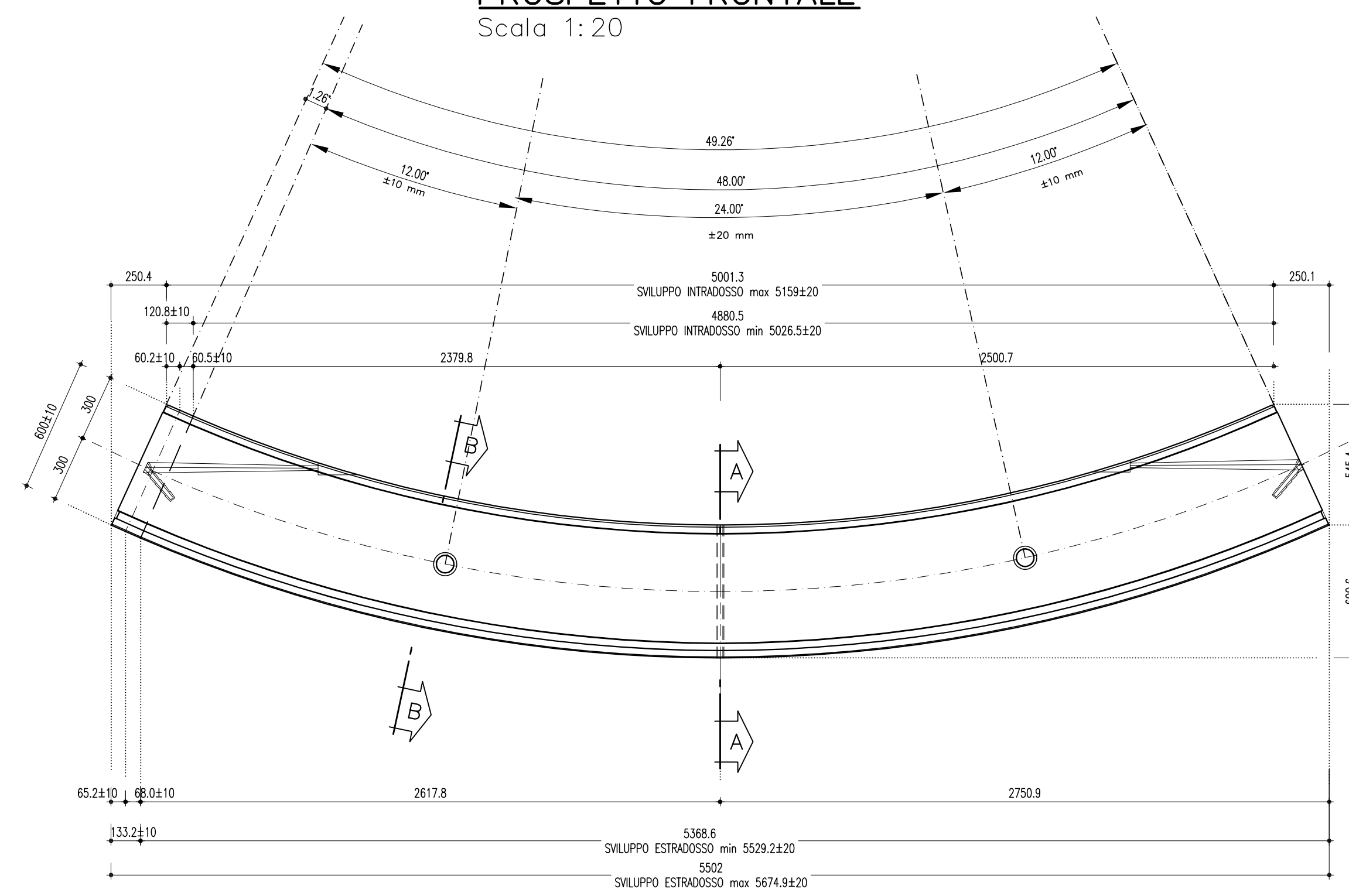


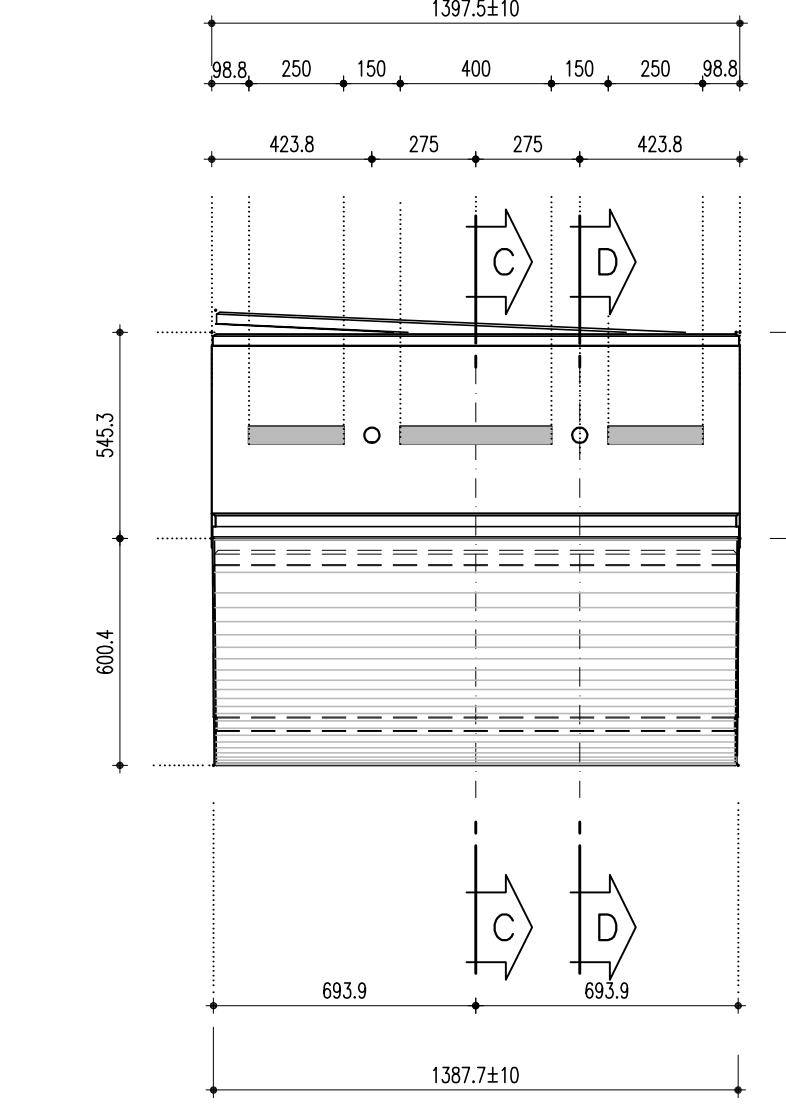
**PROSPETTO LATO SINISTRO**  
Scala 1:20



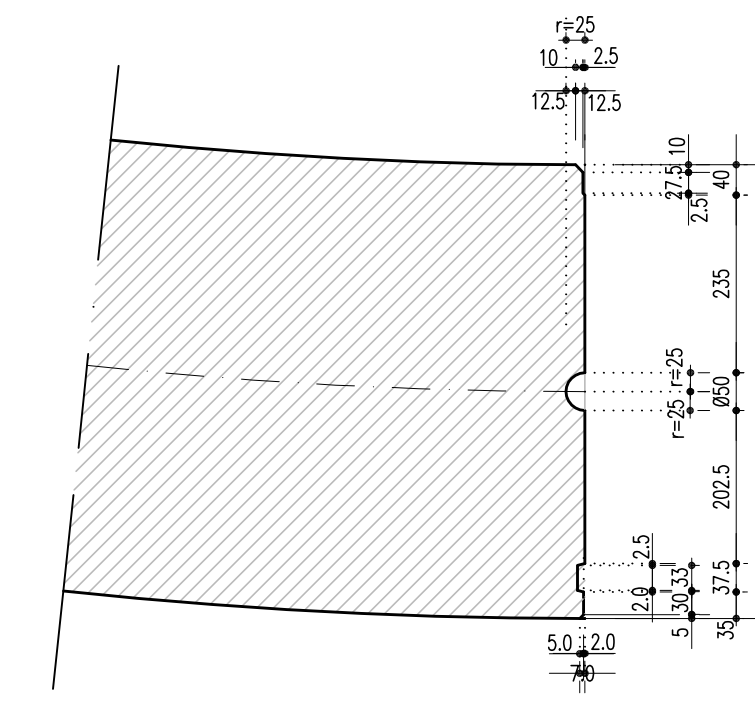
**PROSPETTO FRONTALE**  
Scala 1:20



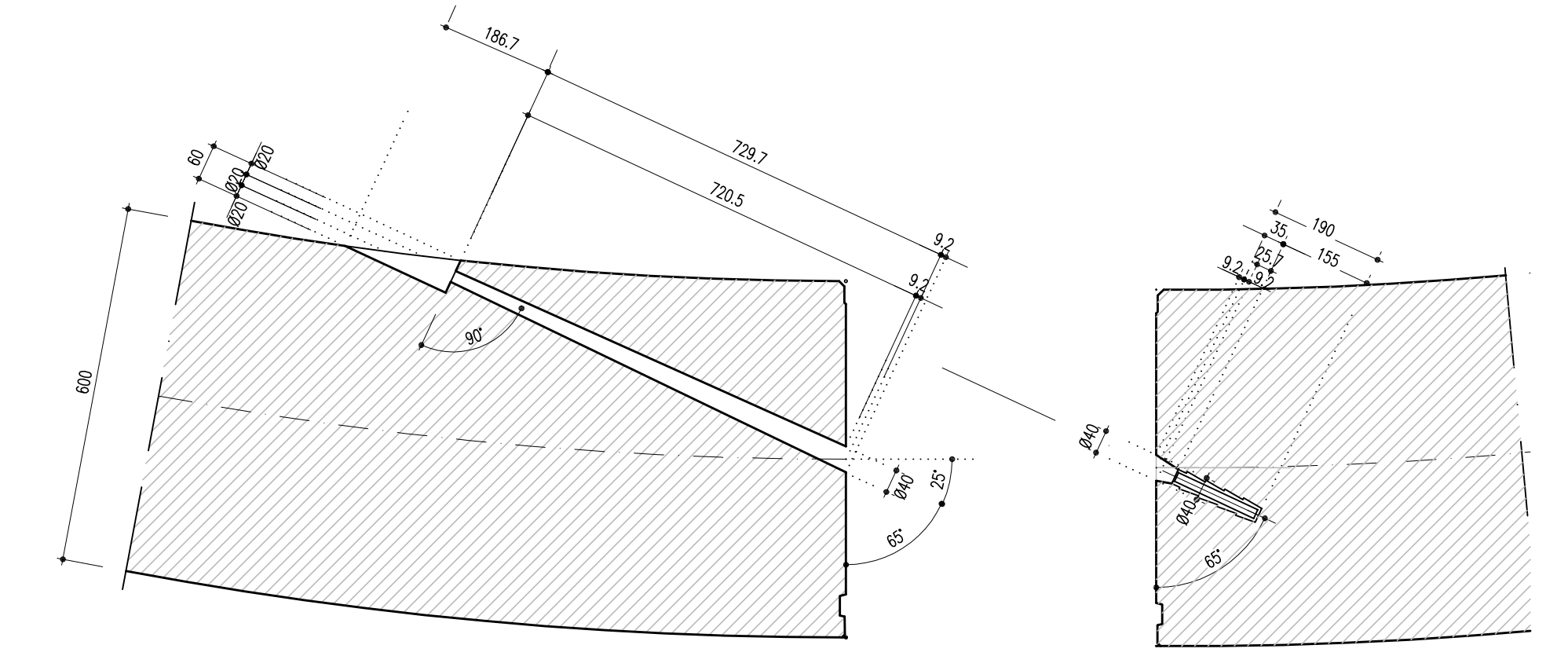
**PROSPETTO LATO DESTRO**  
Scala 1:20



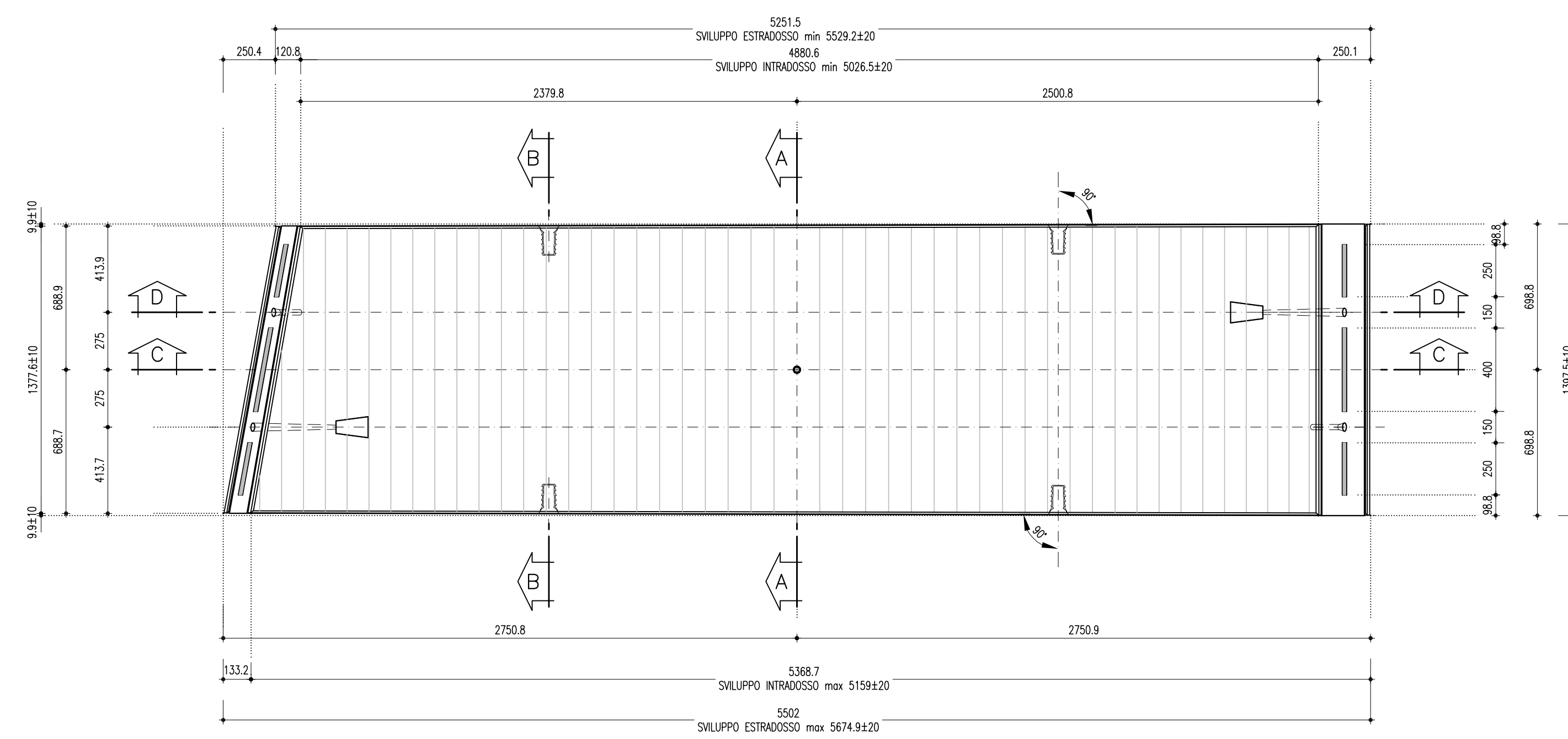
**PARTICOLARE FACCIA LATERALE  
CONNESSIONE CON BARRA GUIDA**  
Scala 1:10



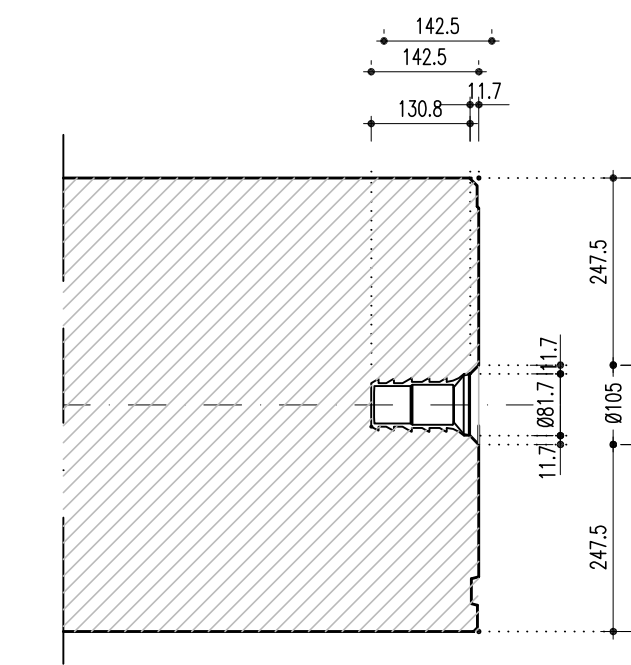
**PARTICOLARE FACCIA LATERALE  
CONNESSIONE CON BULLONE**  
Scala 1:10



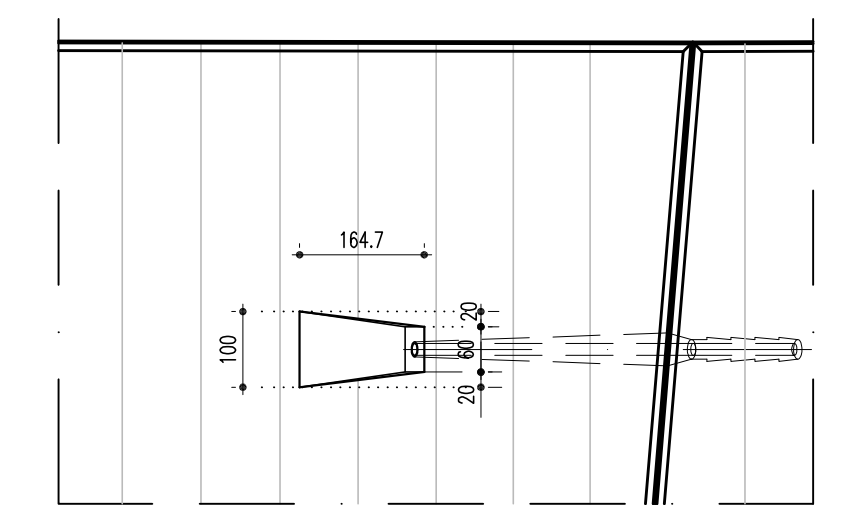
**PROSPETTO INTRADOSSO**  
Scala 1:20



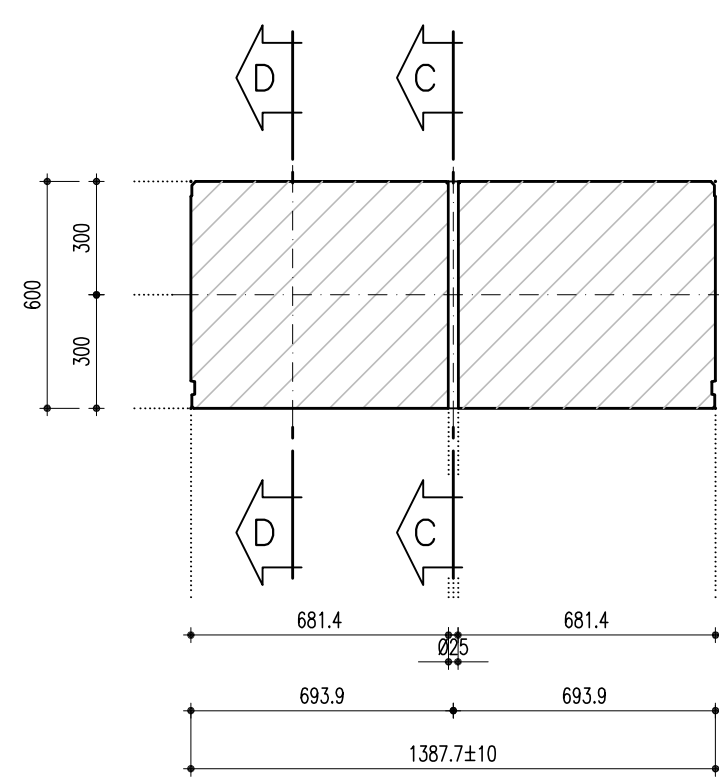
**PARTICOLARE FACCIA FRONTALE  
CONNETTORE PLASTICO**  
Scala 1:10



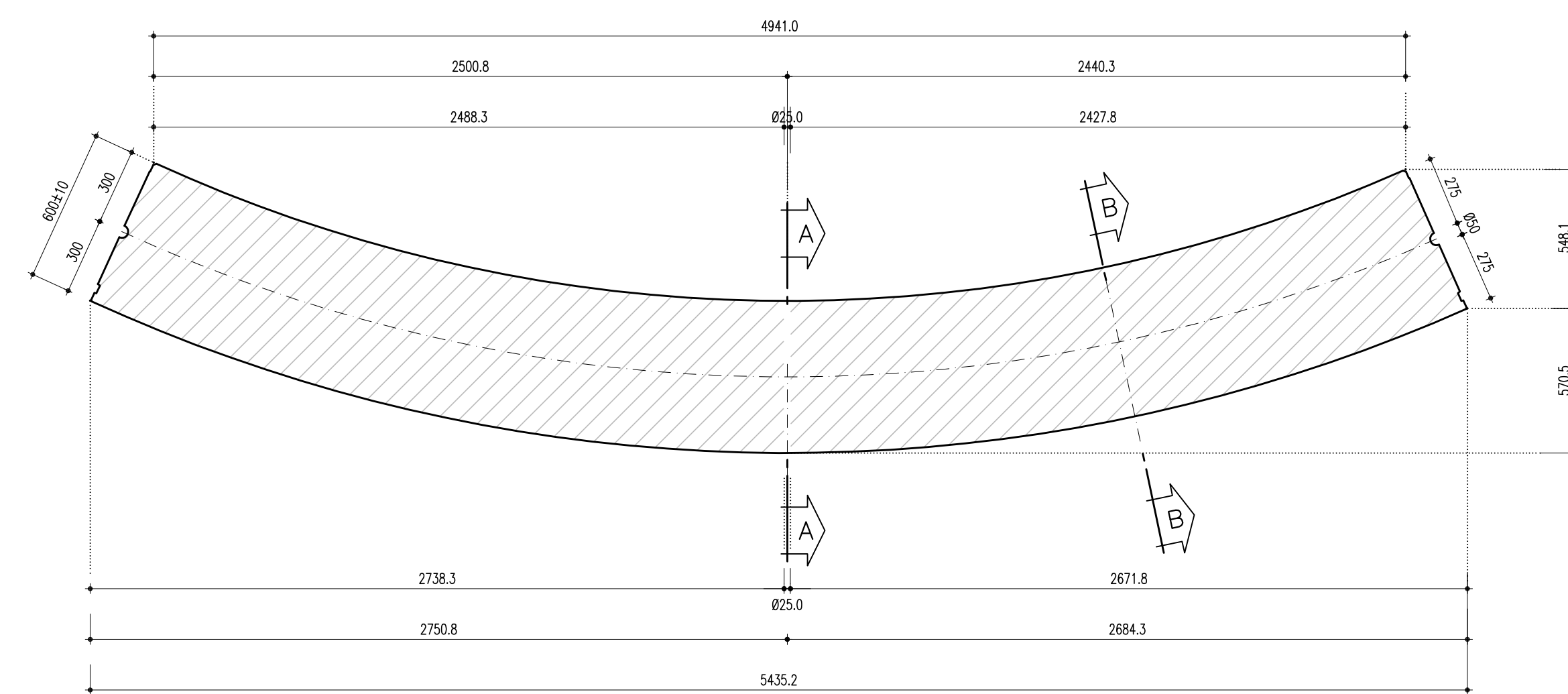
**PARTICOLARE TASCA**  
Scala 1:10



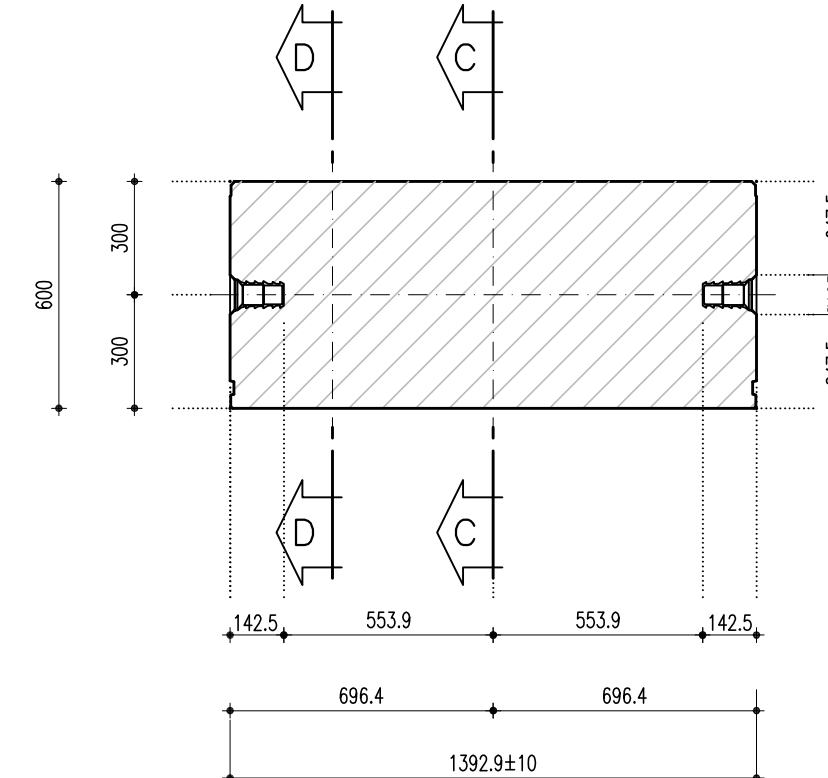
**SEZIONE A-A**  
Scala 1:20



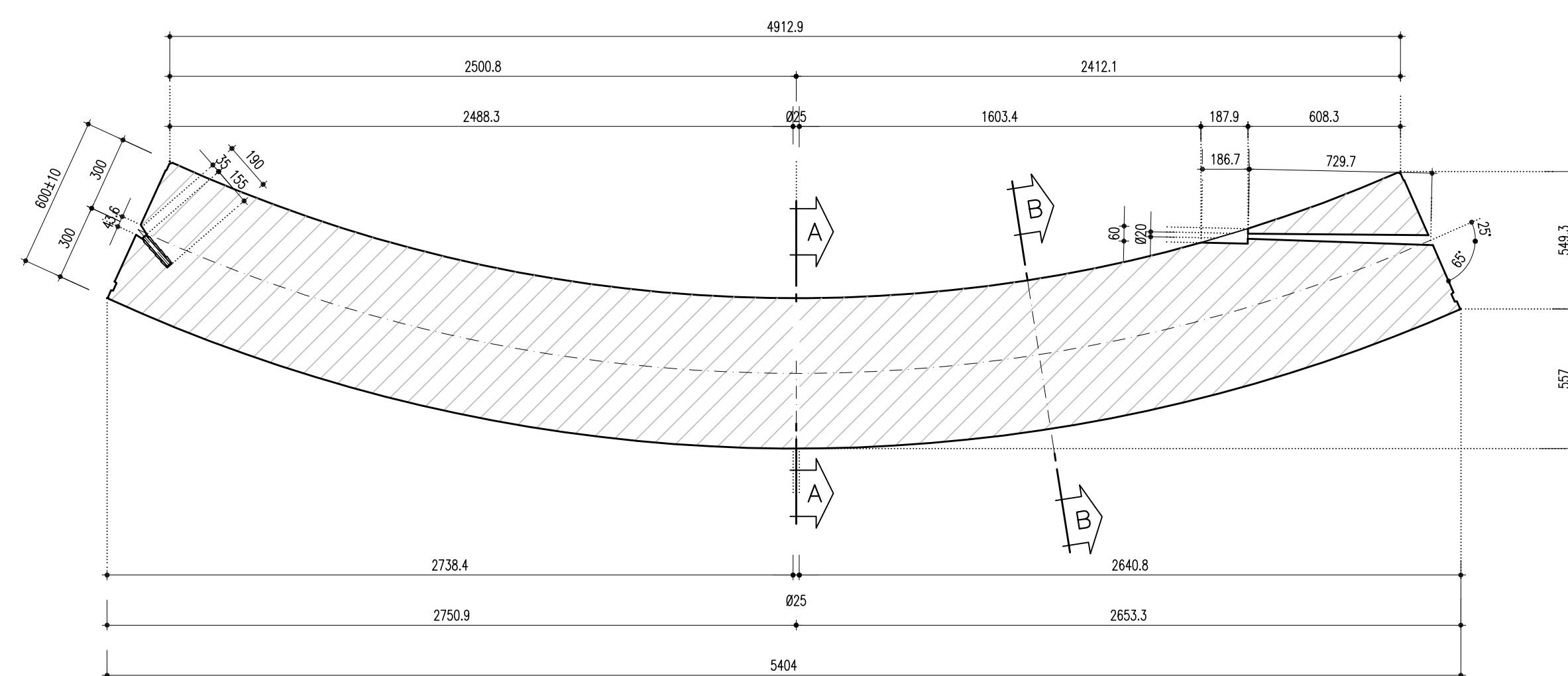
**SEZIONE C-C**  
Scala 1:20



**SEZIONE B-B**  
Scala 1:20



**SEZIONE D-D**  
Scala 1:20



**TABELLA MATERIALI**

CALCESTRUZZO PER RIVESTIMENTO DEFINITIVO (UNI 206-1:2006 UNI 11104:2004):  
 Classe di esposizione: XD3  
 Classe di resistenza: C45/55  
 Rapporto massimo acqua/cemento: 0.45  
 Classe di cemento: CEM III - CEM IV  
 Contenuto minimo di cemento: 400 kg/m3  
 Classe di consistenza: S4  
 Diametro massimo inerti: 25 mm

ARMATURA PER RIVESTIMENTO DEFINITIVO:  
 Barre in acciaio saldabile B450C



PA 12/09  
 CORRIDOIO PLURIMODALE TIRRENICO - NORD EUROPA  
 ITINERARIO AGRIGENTO - CALTANISSETTA - A19  
 S.S. N° 640 "DI PORTO EMPEDOCLE"  
 AMMODERNAMENTO E ADEGUAMENTO ALLA CAT. B DEL D.M. 5.11.2001  
 Dal km 44+000 allo svincolo con l'A19

**PROGETTO ESECUTIVO**



**OPERE D'ARTE MAGGIORI**  
 GALLERIE NATURALI  
 GALLERIA NATURALE CALTANISSETTA  
 Galleria naturale  
 Rivestimento definitivo  
 Carpenteria - Concio Ca-dx"

Codice Unico Progetto (CUP) : F91B09000070001

Codice Elaborato:  
**PA12\_09 - E 1 2 5 GN 2 0 4 GN 0 2 A B X 0 1 3 C** Scala: 1:20 1:10

REV.	DATA	DESCRIZIONE	REDATTO	VERIFICATO	APPROVATO	AUTORIZZATO
A	Aprile 2011	EMMISSIONE	M. PAPA	A. TURSO	M. LITI	P. PAGLINI
B	Luglio 2011	Revisione a seguito di incontri con il Committente	M. PAPA	R. CAPOCCHI	M. LITI	P. PAGLINI
C	Ottobre 2011	Rev. Istruttoria prof. CDG-d11142-P del 19/10/11	M. PAPA	R. CAPOCCHI	M. LITI	P. PAGLINI

Responsabile del procedimento: Ing. MAURIZIO MAURIZI

