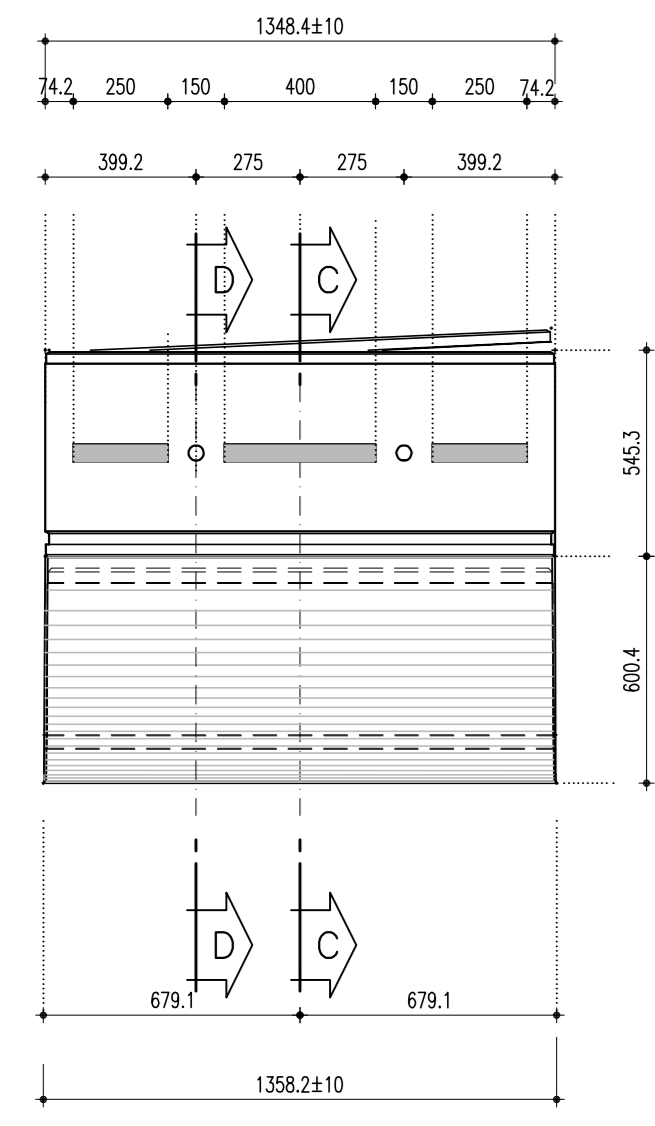
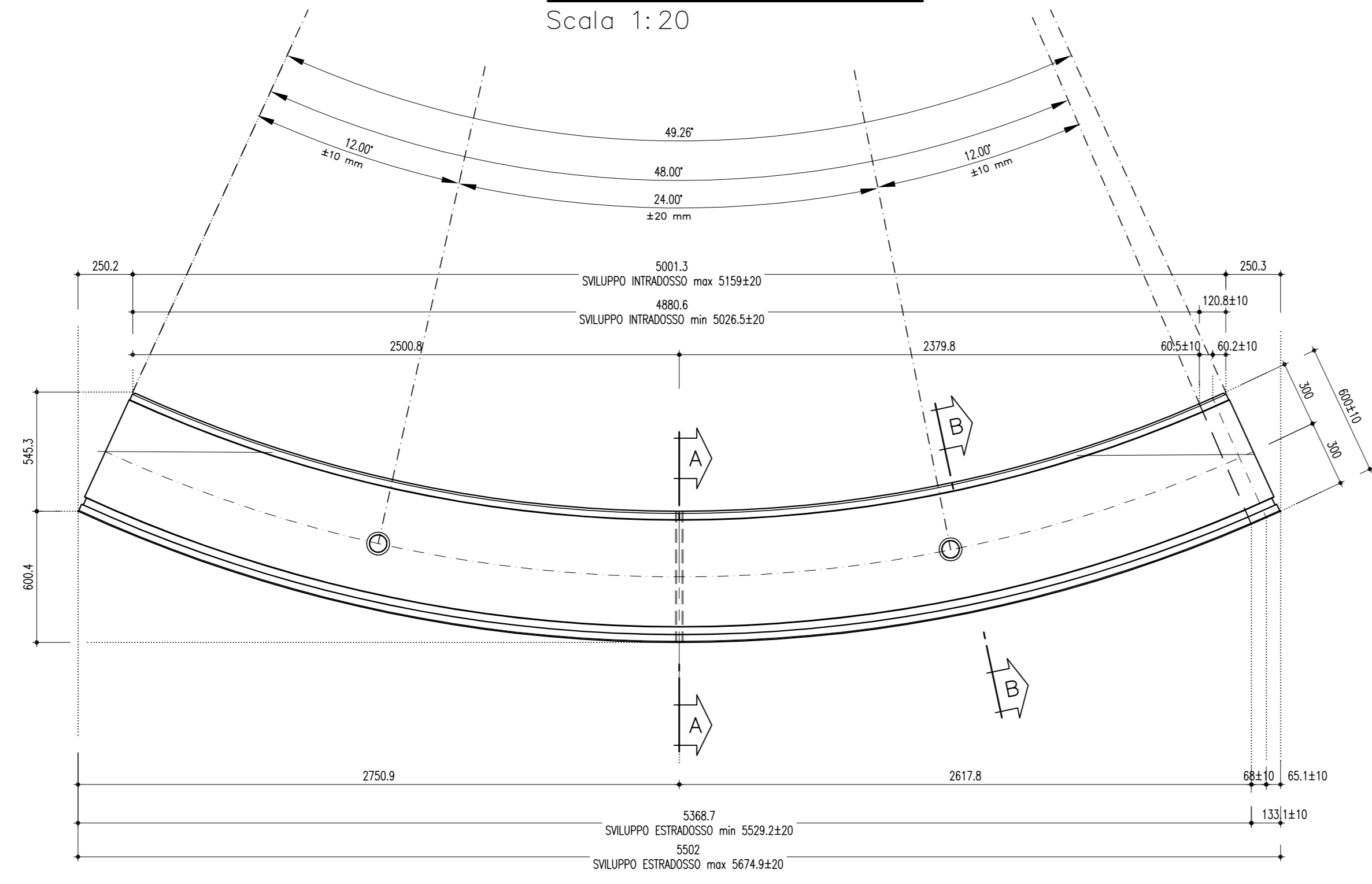


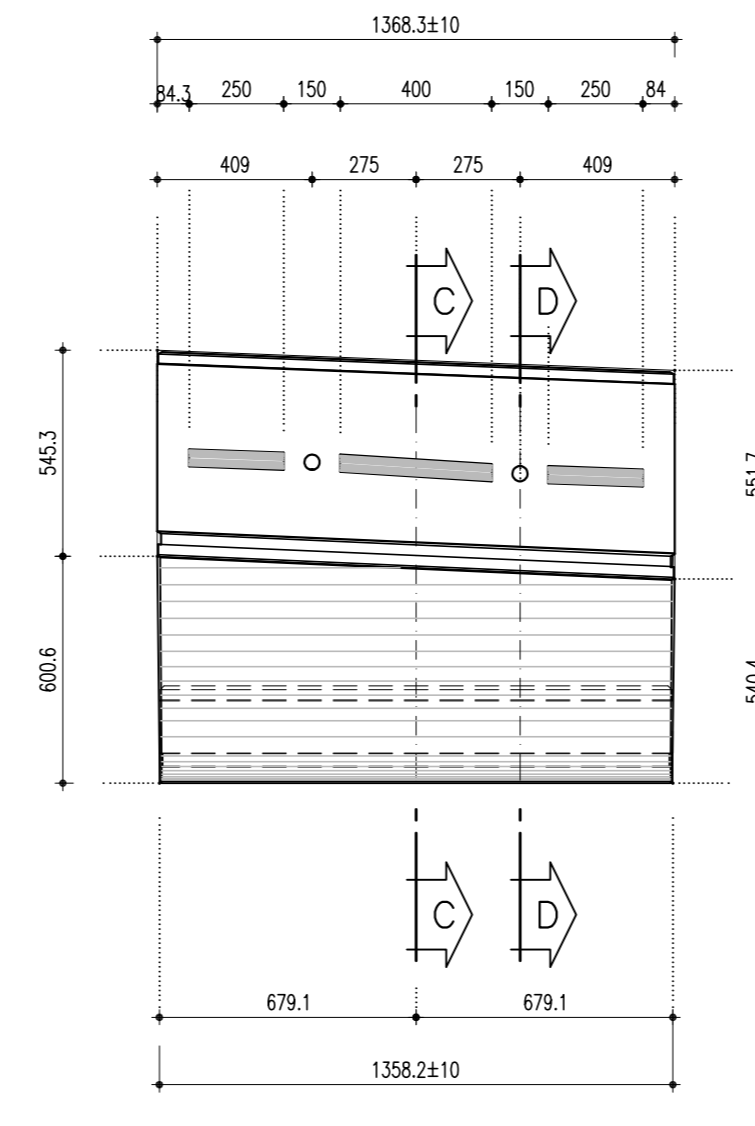
PROSPETTO LATO DESTRO
Scala 1:20



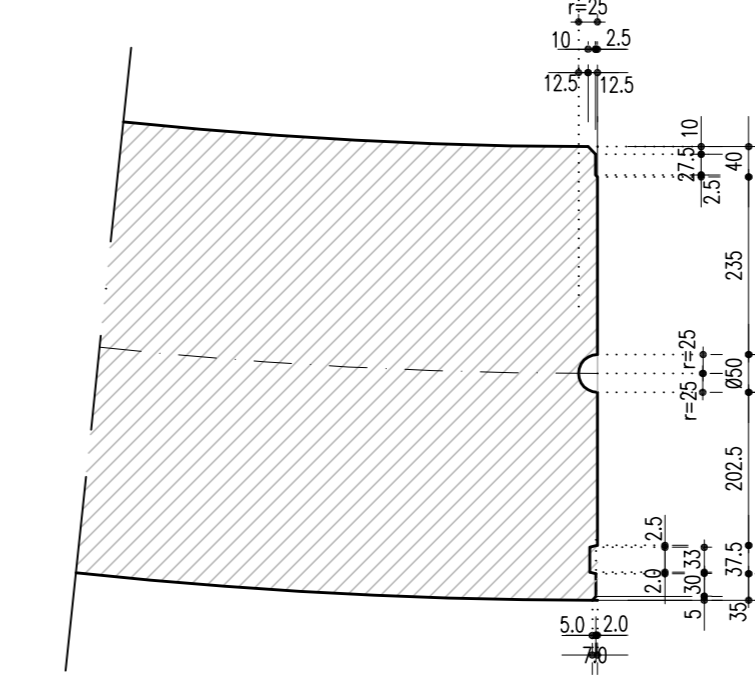
PROSPETTO FRONTALE
Scala 1:20



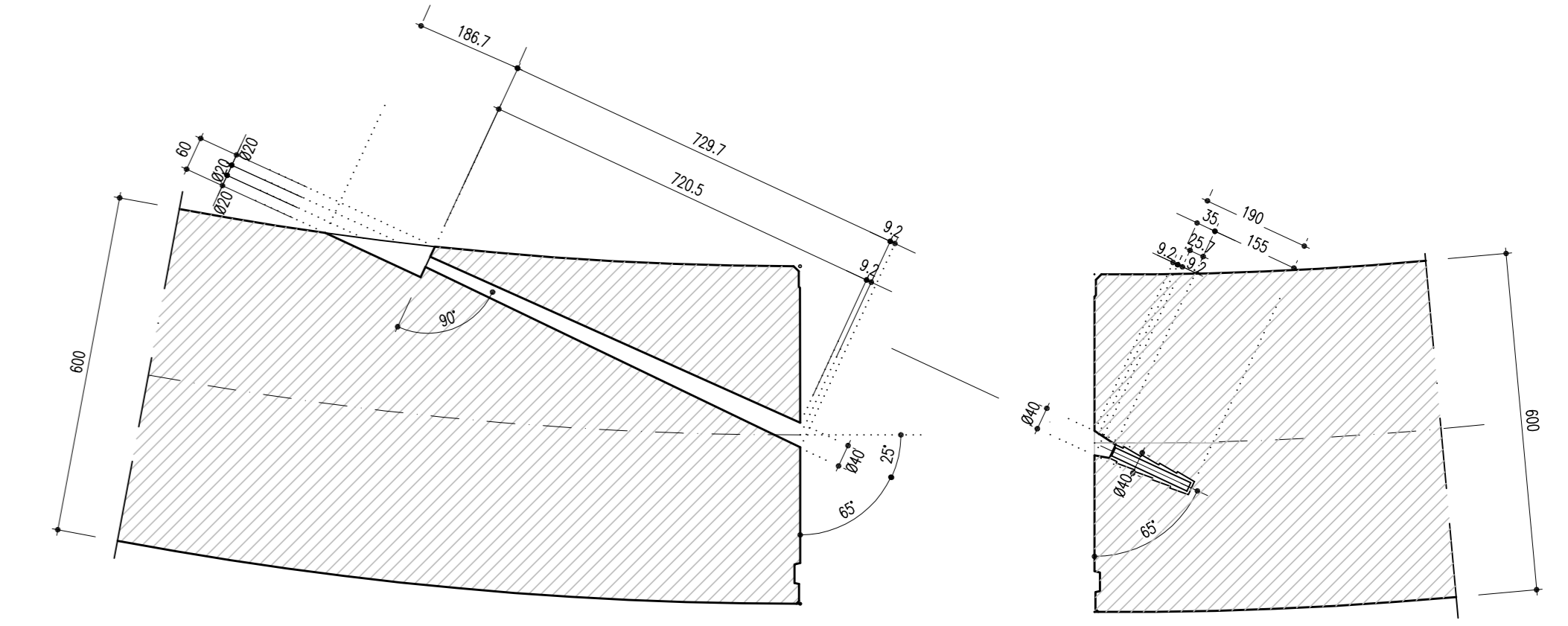
PROSPETTO LATO DESTRO
Scala 1:20



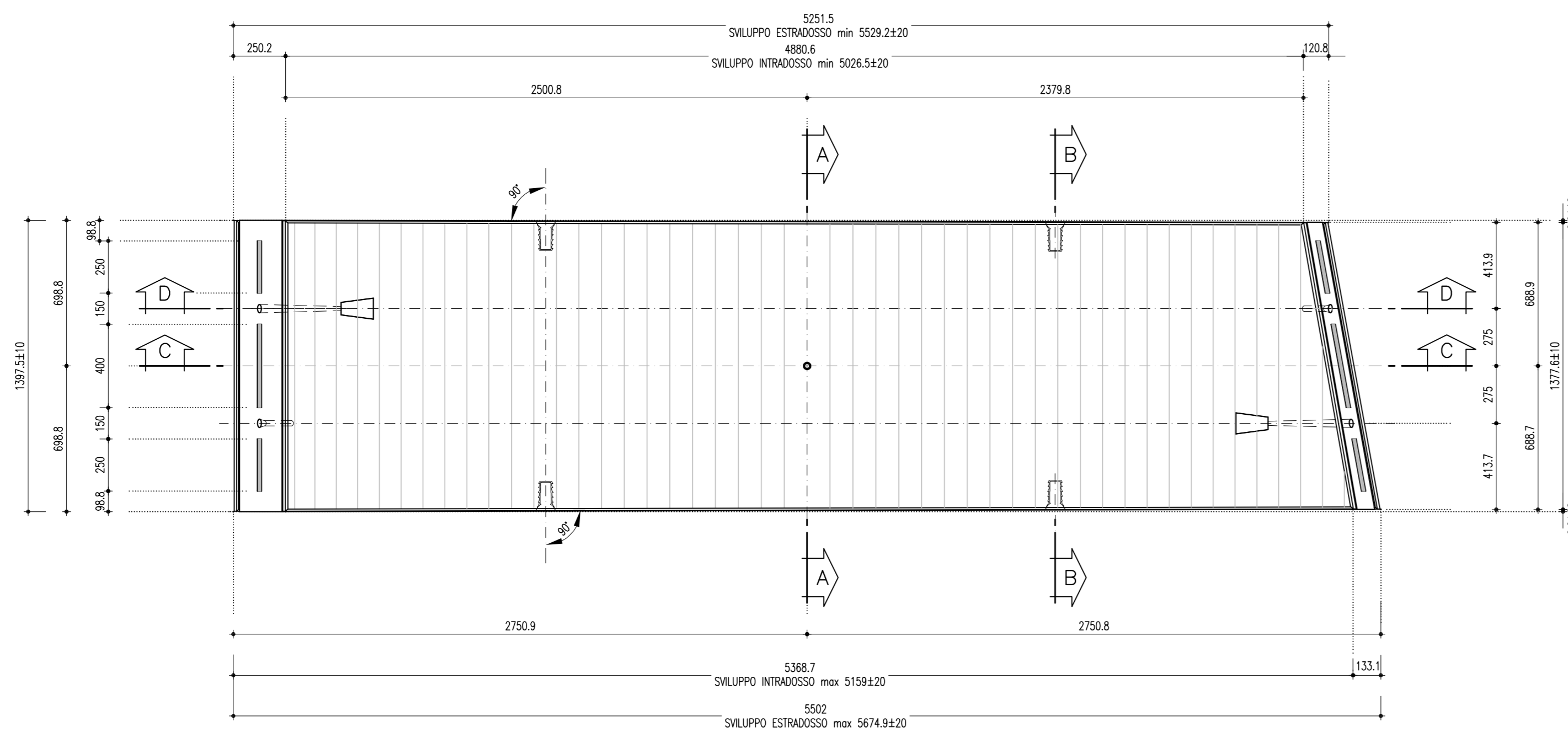
PARTICOLARE FACCIA LATERALE
CONNESSIONE CON BARRA GUIDA
Scala 1:10



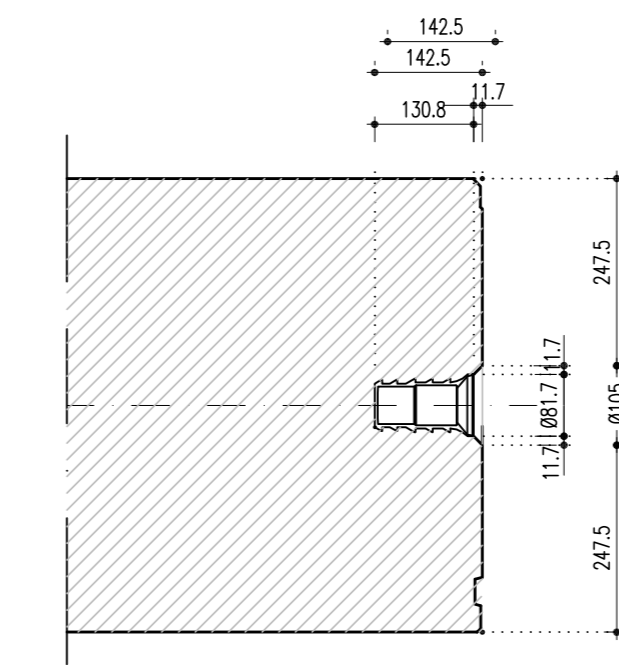
PARTICOLARE FACCIA LATERALE
CONNESSIONE CON BULLONE
Scala 1:10



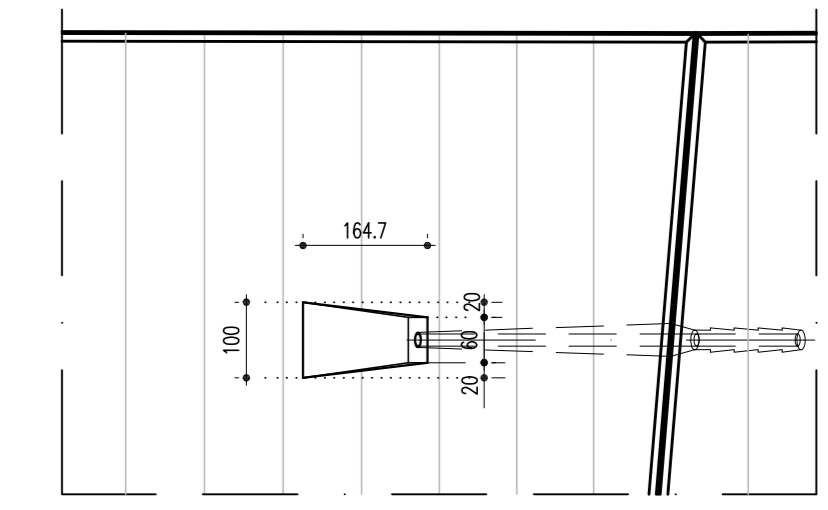
PROSPETTO INTRADOSSO
Scala 1:20



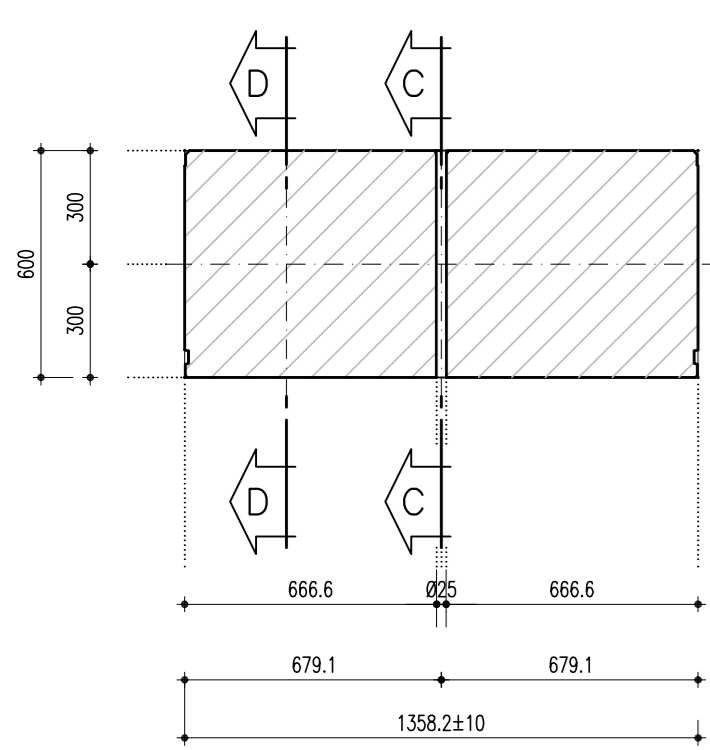
PARTICOLARE FACCIA FRONTALE
CONNETTORE PLASTICO
Scala 1:10



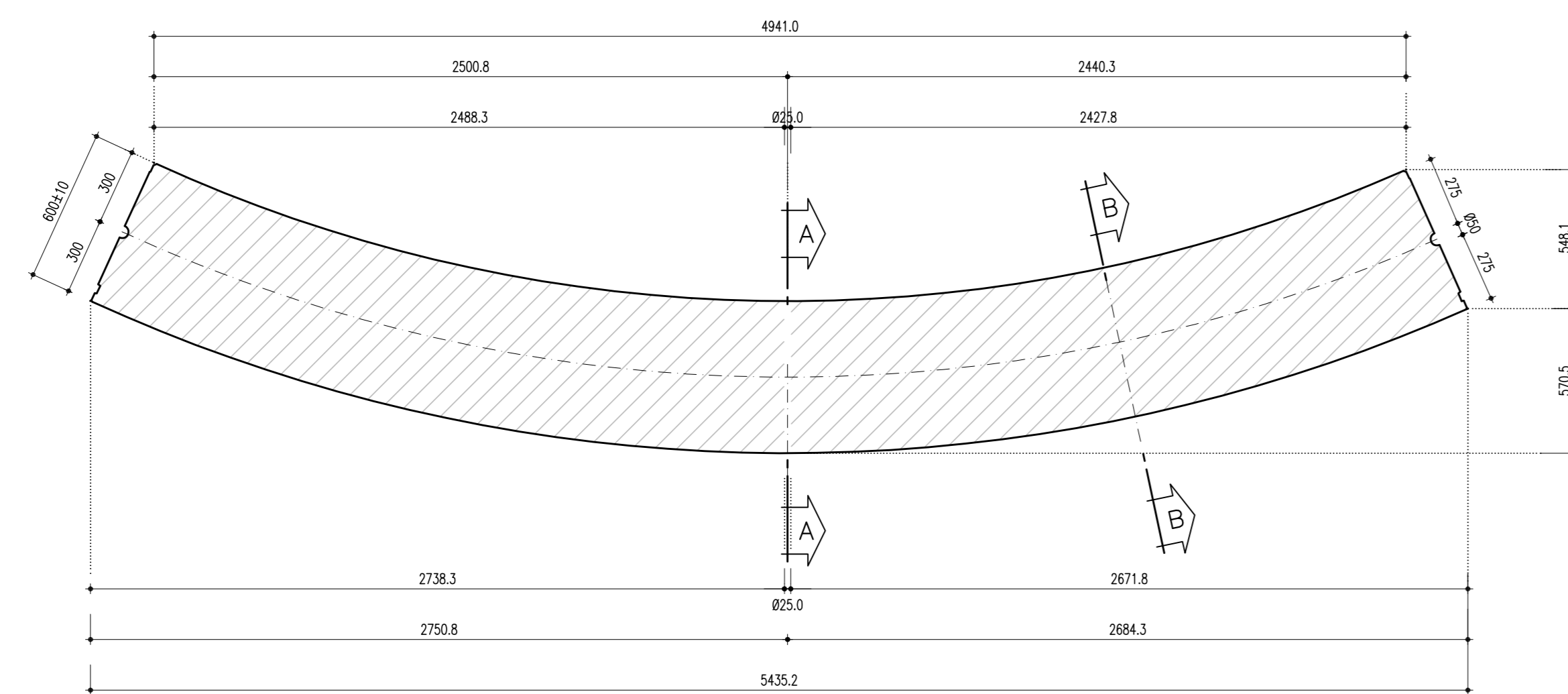
PARTICOLARE TASCA
Scala 1:10



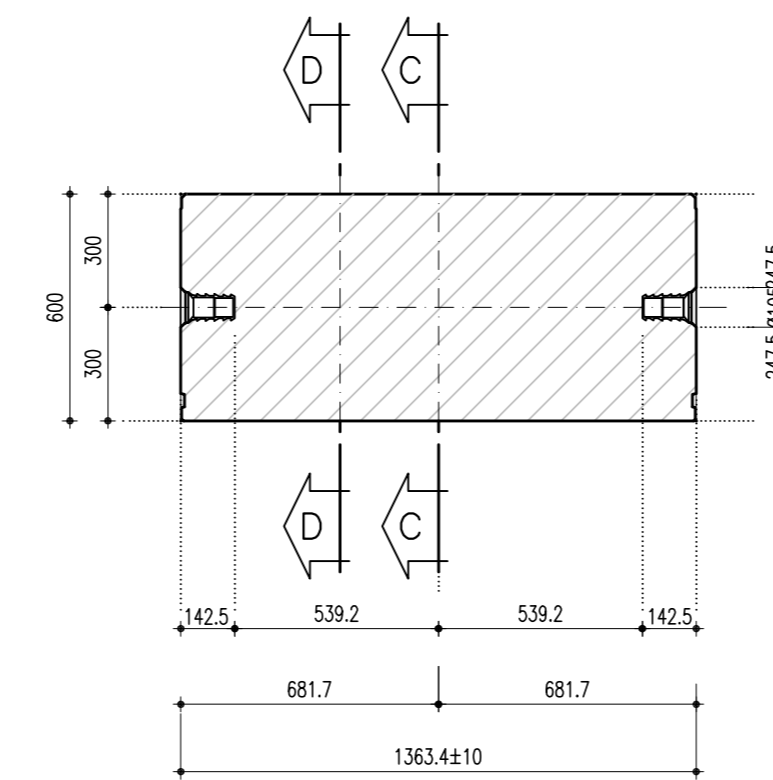
SEZIONE A-A
Scala 1:20



SEZIONE C-C
Scala 1:20



SEZIONE B-B
Scala 1:20



SEZIONE D-D
Scala 1:20

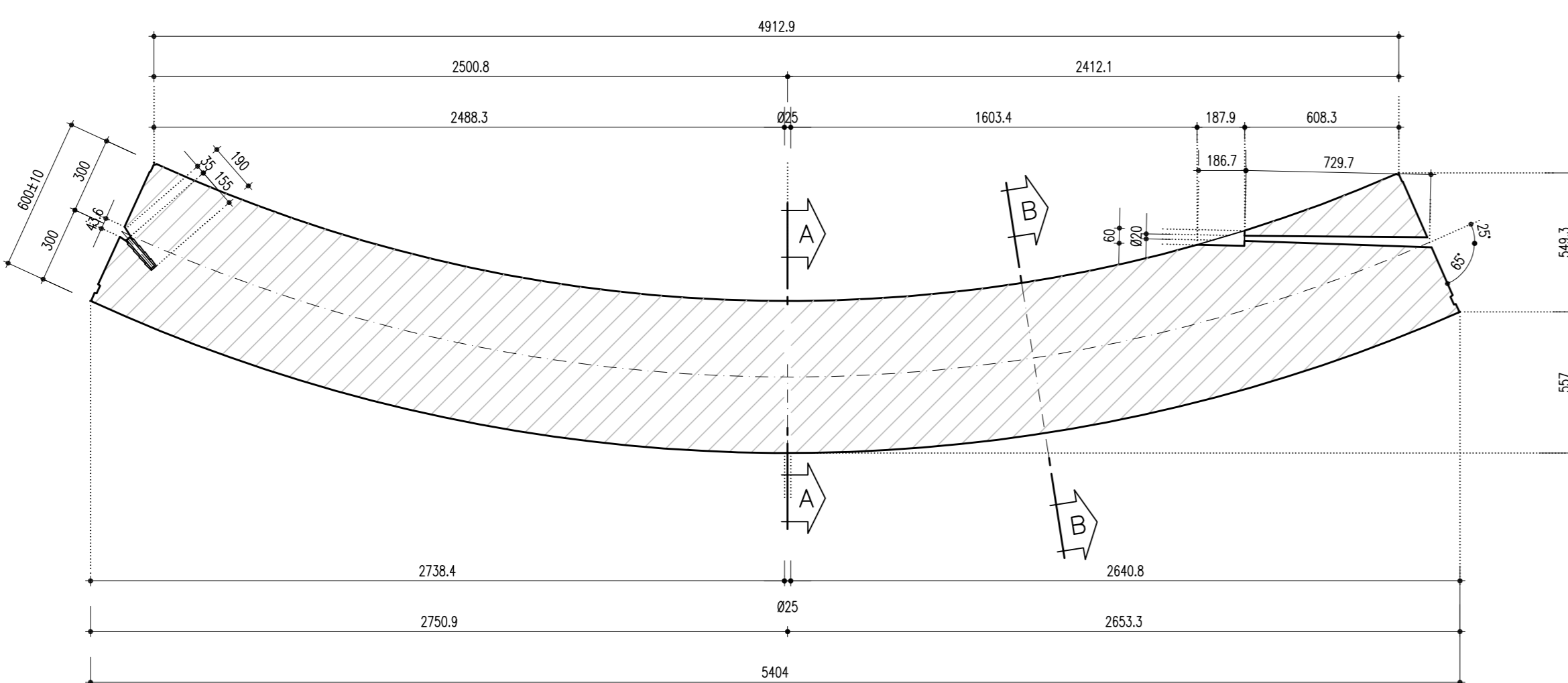


TABELLA MATERIALI

CALCESTRUZZO PER RIVESTIMENTO DEFINITIVO (UNI 206-1:2006 UNI 11104:2004):
 Classe di esposizione: XD3
 Classe di resistenza: C45/55
 Rapporto massimo acqua/cemento: 0.45
 Classe di cemento: CEM III - CEM IV
 Contenuto minimo di cemento: 400 kg/m³
 Classe di consistenza: S4
 Diametro massimo inerti: 25 mm

ARMATURA PER RIVESTIMENTO DEFINITIVO:
 Barre in acciaio saldabile B450C

ANAS S.p.A.
DIREZIONE CENTRALE PROGRAMMAZIONE PROGETTAZIONE

PA 12/09
 CORRIDOIO PLURIMODALE TIRRENICO - NORD EUROPA
 ITINERARIO AGRIGENTO - CALTANISSETTA - A19
 S.S. N° 640 "DI PORTO EMPEDOCLE"
 AMMODERNAMENTO E ADEGUAMENTO ALLA CAT. B DEL D.M. 5.11.2001
 Dal km 44+000 allo svincolo con l'A19

PROGETTO ESECUTIVO

Contrattante Generale: **Empedocle S.p.A.**

OPERE D'ARTE MAGGIORI
 GALLERIE NATURALI
 GALLERIA NATURALE CALTANISSETTA
 Galleria naturale
 Rivestimento definitivo
 Carpenteria - Concio Cb - dx"

Codice Unico Progetto (CUP) : F91B0900070001

Codice Elaborato: PA12_09 - E 1 2 5 GN 2 0 4 GN 0 2 A B X 0 1 4 C

REV.	DATA	DESCRIZIONE	REDATTO	VERIFICATO	APPROVATO	AUTORIZZATO
A	Aprile 2011	EMMISSIONE	M. PAPA	A. TURSO	M. LITI	P. PAGLINI

Responsabile del procedimento: Ing. MAURIZIO MAURIZIO

Il Progettista: **ING. LUCA MAURIZIO**
 Il Consulente per la sicurezza in fase di progetto: **ING. MAURIZIO MAURIZIO**
 Il Coordinatore per la sicurezza in fase di progetto: **ING. MAURIZIO MAURIZIO**
 Il Direttore dei lavori: **ING. MAURIZIO MAURIZIO**

Stampa di autenticazione: **ING. MAURIZIO MAURIZIO**