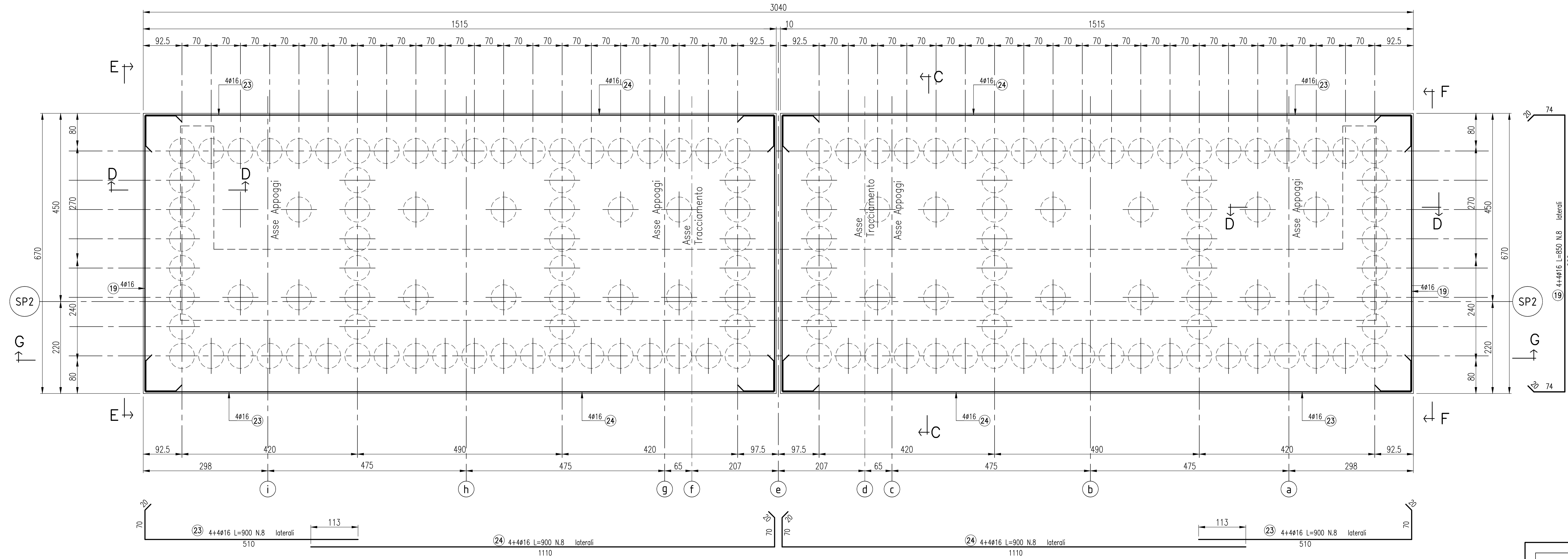


Pianta Fondazione Spalla Est (SP2)

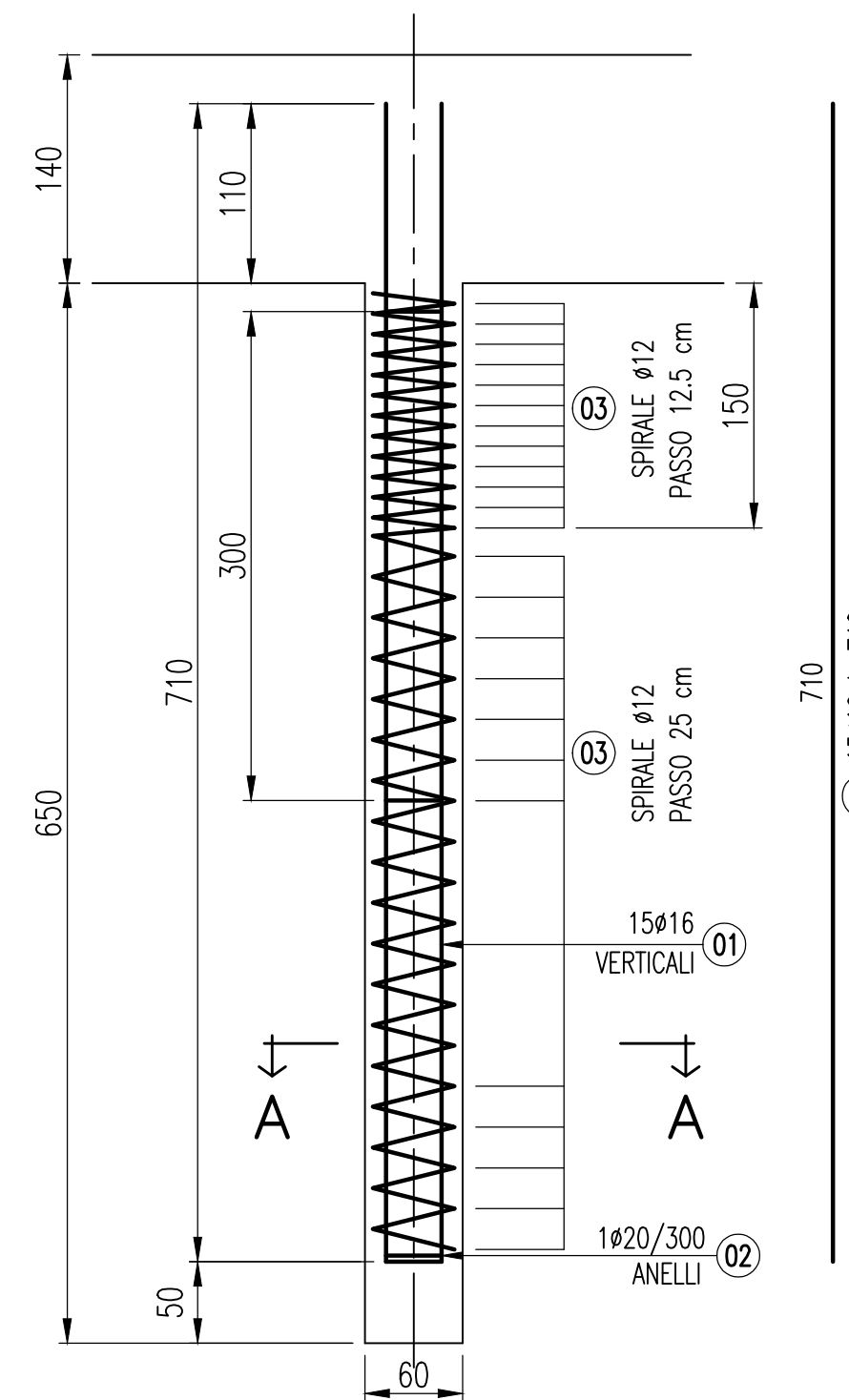
Scala 1:50



NOTA:
 Per ferri "laterali" si intende ferri collocati sul bordo della fondazione in strati sovrapposti.
 Per ferri "inferiori" si intende ferri collocati sul fondo della fondazione.
 Per ferri "superiori" si intende ferri collocati sulla sommità della fondazione.

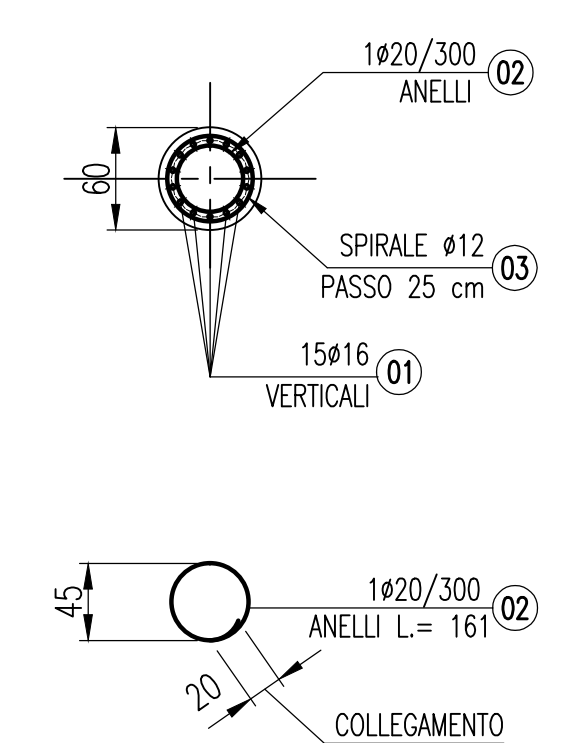
Armatura palo trivellato tipo ϕ 60cm su spalle

Scala 1:50



Sezione A - A

Scala 1:50



SCHEDA ARMATURE: PALI ϕ 60cm n. 152

Posizione	Tipo	Diam. mm.	Peso Kg/m.	Lunghezza m.	N. Barre	Totale Peso Kg.
01	710	ϕ 16	1.578	7.10	2280	25544.6
02		ϕ 20	2.466	1.61	456	1810.4
03		ϕ 12	0.888	48.00	152	7296.0
TOTALE Kg.						34651.0

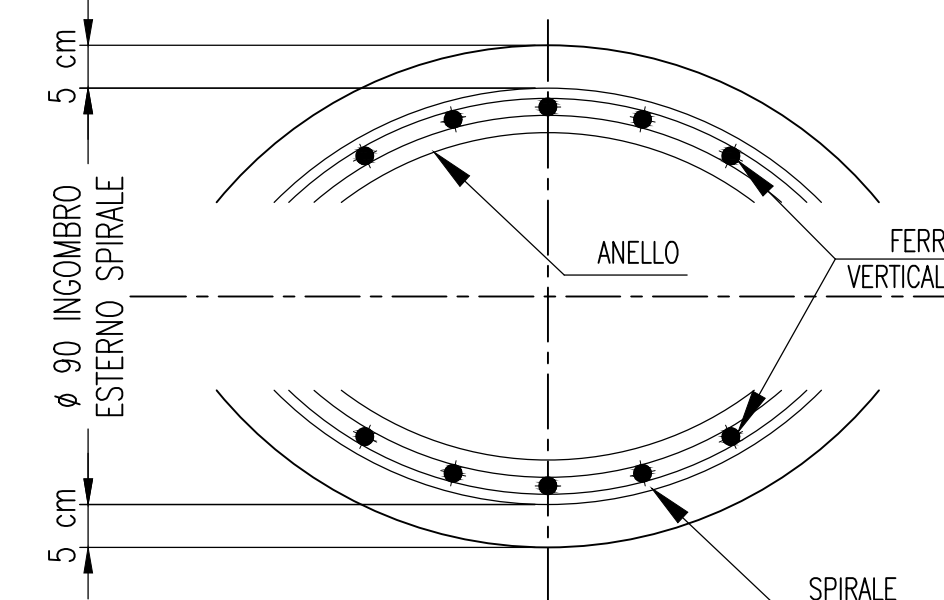
SCHEDA ARMATURE: FONDAZIONI - RIPRESE SPALLA "SP2"

Posizione	Tipo	Diam. mm.	Peso Kg/m.	Lunghezza m.	N. Barre	Totale Peso Kg.
04		ϕ 26	4.168	8.90	302	11202.7
05		ϕ 24	3.551	8.90	150	4740.6
06		ϕ 24	3.551	12.00	136	5795.2
07		ϕ 24	3.551	6.50	136	3139.1
08		ϕ 16	1.578	7.00	76	839.5
09		ϕ 16	1.578	12.00	36	681.7
10		ϕ 16	1.578	4.45	36	252.8

Posizione	Tipo	Diam. mm.	Peso Kg/m.	Lunghezza m.	N. Barre	Totale Peso Kg.
19		ϕ 16	1.578	8.50	16	214.6
23		ϕ 16	1.578	6.00	16	151.5
24		ϕ 16	1.578	12.00	16	303.0
25		ϕ 14	1.208	3.05	202	744.2
26		ϕ 22	2.984	3.60	284	3050.8
27		ϕ 16	1.578	2.60	284	1165.2
28		ϕ 16	1.578	3.20	144	727.1
59		ϕ 22	2.984	4.50	60	805.7
60		ϕ 16	1.578	3.00	32	151.5
61		ϕ 16	1.578	3.50	46	254.1
TOTALE Kg.						34219.3

Part. copriferro pali

Scala 1:10



MATRICE DI REVISIONE

REV	DATA	DESCRIZIONE MODIFICA

N.B.: LA TAVOLA SOSTITUISCE QUELLA RELATIVA AL CODICE [] DEL PROGETTO ESECUTIVO

COLLEGAMENTO AUTOSTRADALE DALMINE - COMO - VARESE - VALICO DEL GAGGIOLO E OPERE AD ESSO CONNESSE
 codice CUP: F11B9000279007

TRATTE B1, B2, C, D, TRVA13+14, GREENWAY AS BUILT
TRATTA B1
 OPERE D'ARTE MAGGIORI: PONTI E VIADOTTI
 PONTE SUL TORRENTE LURA
 OPERE IN C.A.: ARMATURA SP2 - PALO E FONDAZIONE

FASE PROGETTUALE	CONCESSIONARIO	CONCEDENTE	CONTRATTI
LOTTO 1	Autosole Padovana Lombarda	CONCESSIONARI AUTOSTRADALI LOMBARDE	Autosole Padovana Lombarda
ZONA A22			
OPERA V002			
TRATTO D'OPERA 0			
AMBITO OM			
TIPO LABORATO AR			
PROGRESSIVO 009			
REVISIONE E			

IMPRESA RAGGRUPPAMENTO TEMPORANEO IMPRESE:
 Mandataria: STRABAG A.G.
 Mandataria: GLF Grandi Lavori Fincosit S.p.A.
 Mandante: Impresa costruzioni Giuseppe Maltauro S.p.A.
 Mandante cooptata: STRABAG S.p.A.

PROGETTISTA - PROGETTO ESECUTIVO DI DETTAGLIO
 Mandataria: 3TI PROGETTI ITALIA S.p.A.
 Mandante: 3TI ITALIA S.p.A.
 Mandante cooptata: Arch. Salvatore Vergiglio

RESPONSABILE DI PROGETTO ED INCARICATO DELL'INTEGRAZIONE FRA LE VARIE PRESTAZIONI:
 Ing. Alberto Cecchini

ELABORAZIONE PROGETTUALE
 PROGETTISTA: 3TI PROGETTI ITALIA S.p.A.
 DIRETTORE TECNICO: Ing. Stefano Luca Possati
 Ordine degli Ingegneri Provincia di Roma n. 20809

Redatto: PANICOTTO Verificato: SORGE Approvato: Possati