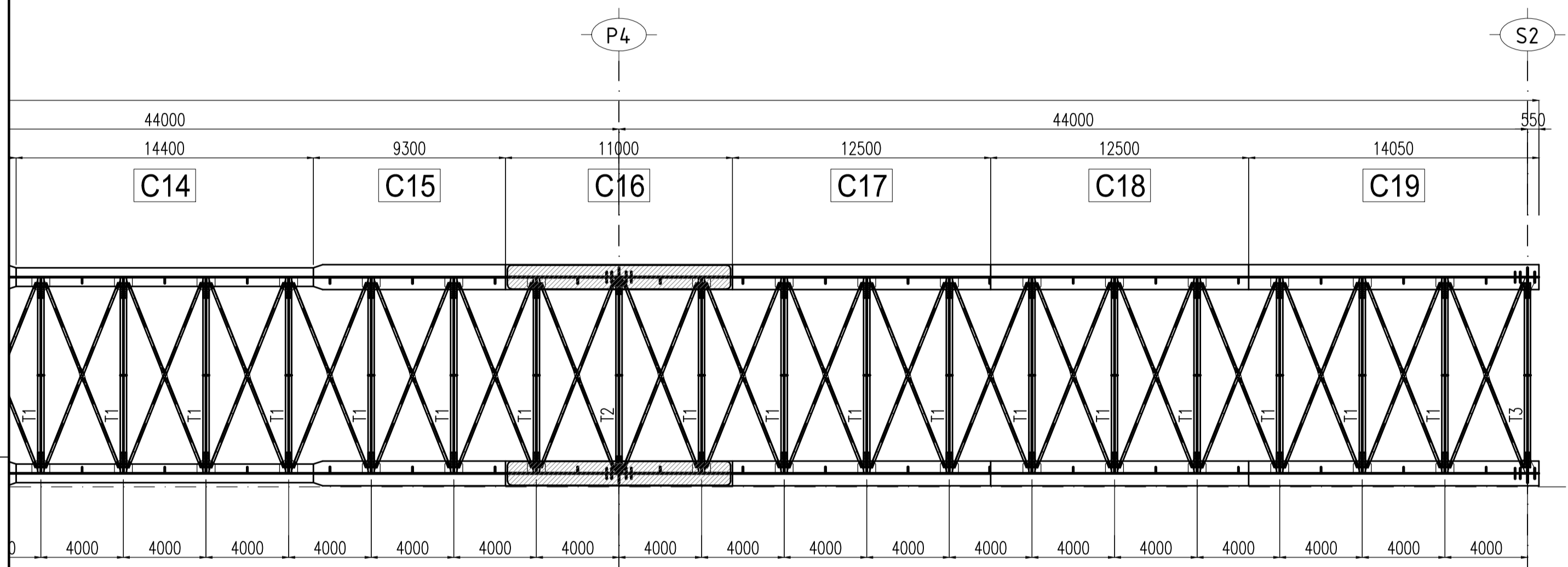
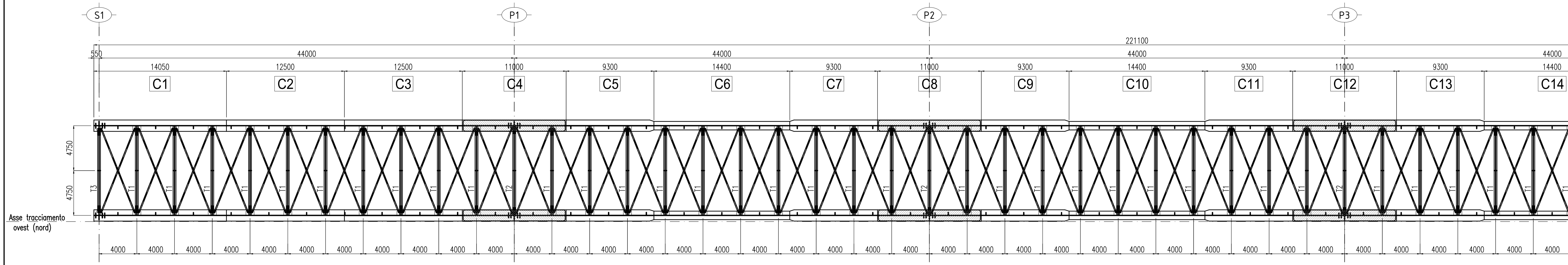


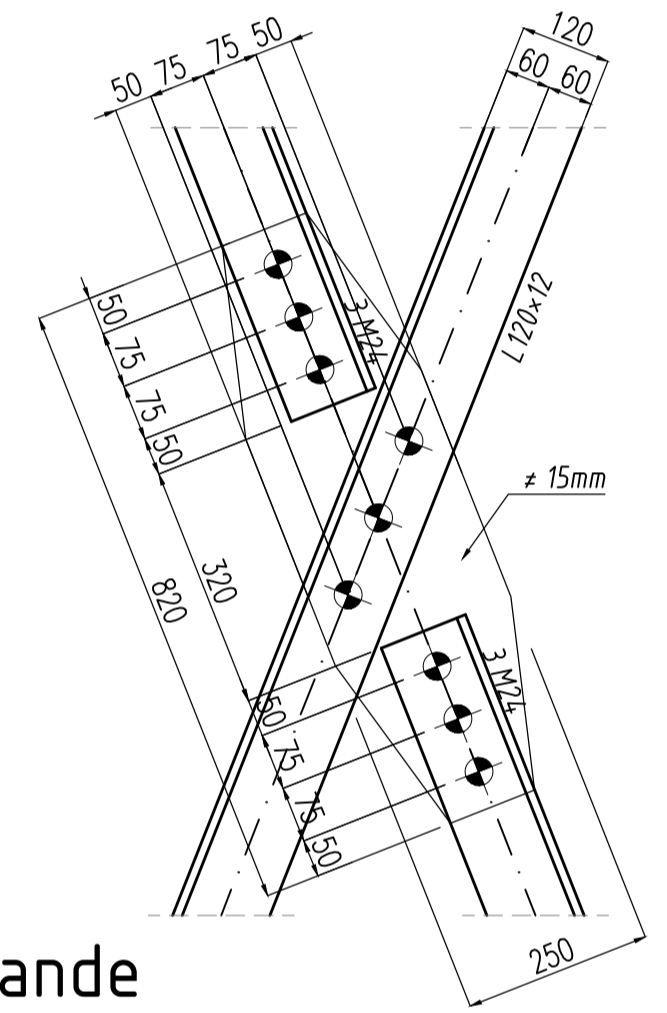
# Pianta piattabande inferiori e controventi

Scala 1:200



## Dettaglio "1"

Scala 1:10



SIMBOLO	Ø BULLONE	Ø FORO
⊗	M10	Ø11
⊙	M12	Ø13
⊠	M14	Ø15
⊚	M16	Ø17
⊛	M18	Ø19
⊜	M20	Ø21
⊝	M22	Ø23.5
⊞	M24	Ø25.5
⊟	M27	Ø28.5

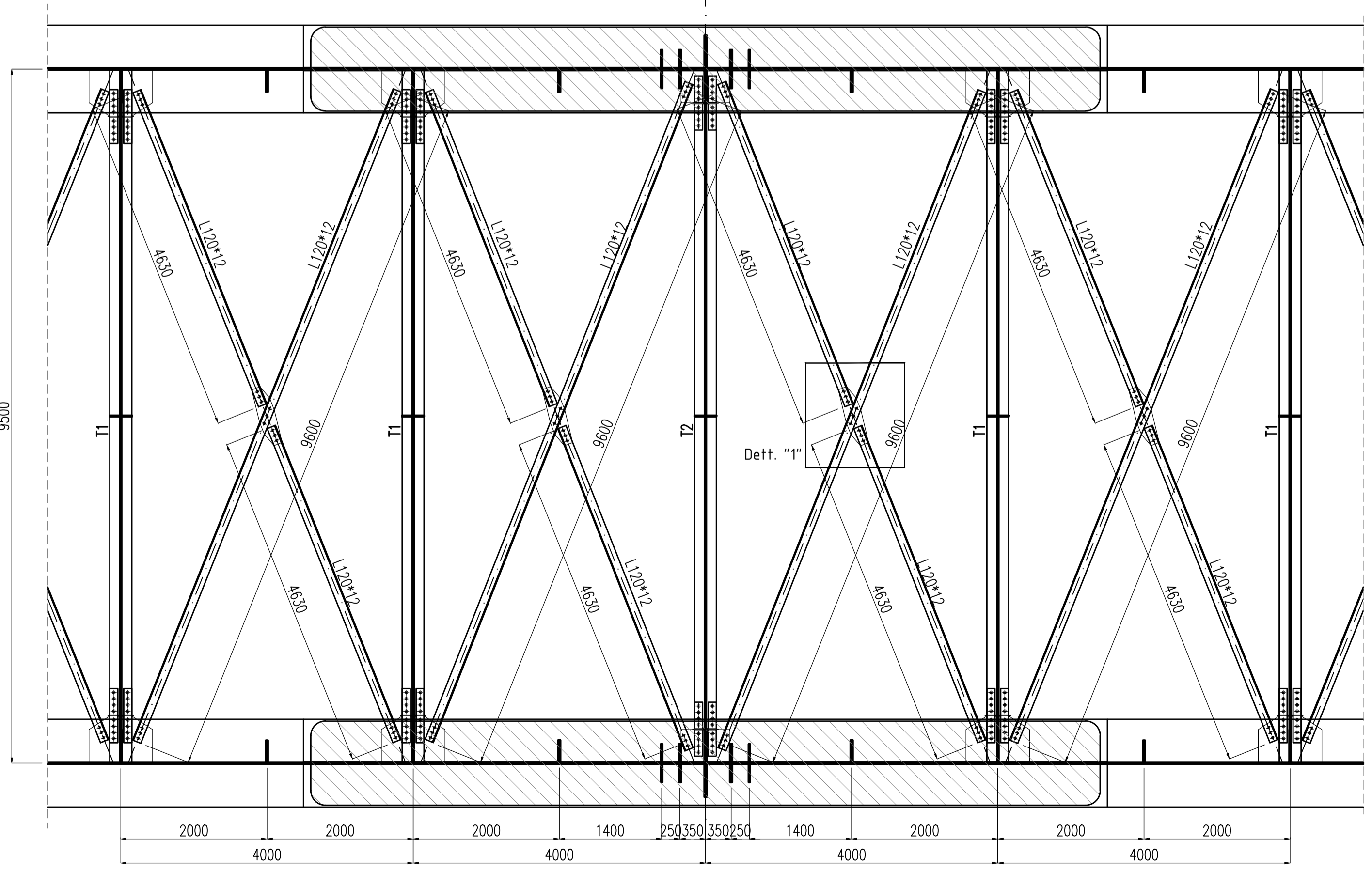
## Pianta chiave

Fuori scala



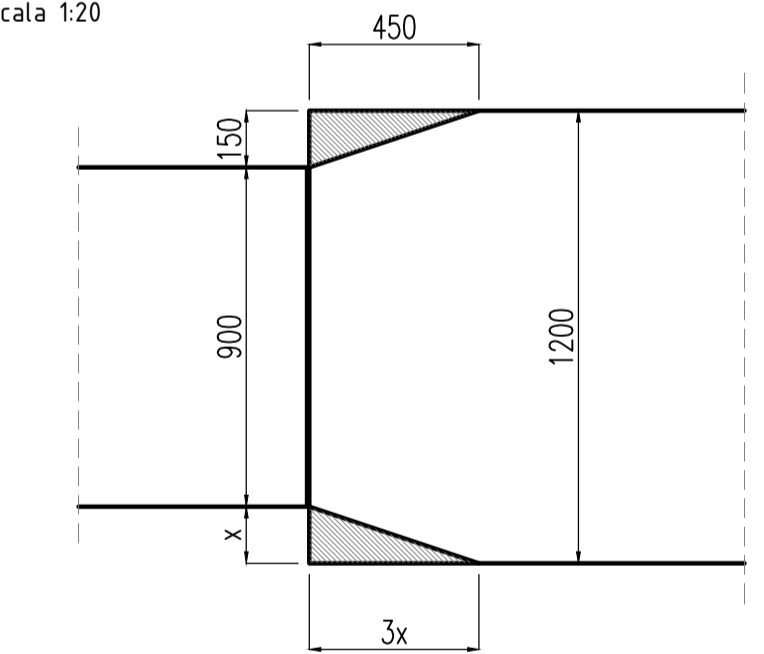
## Dettaglio tipologico controventi

Scala 1:50



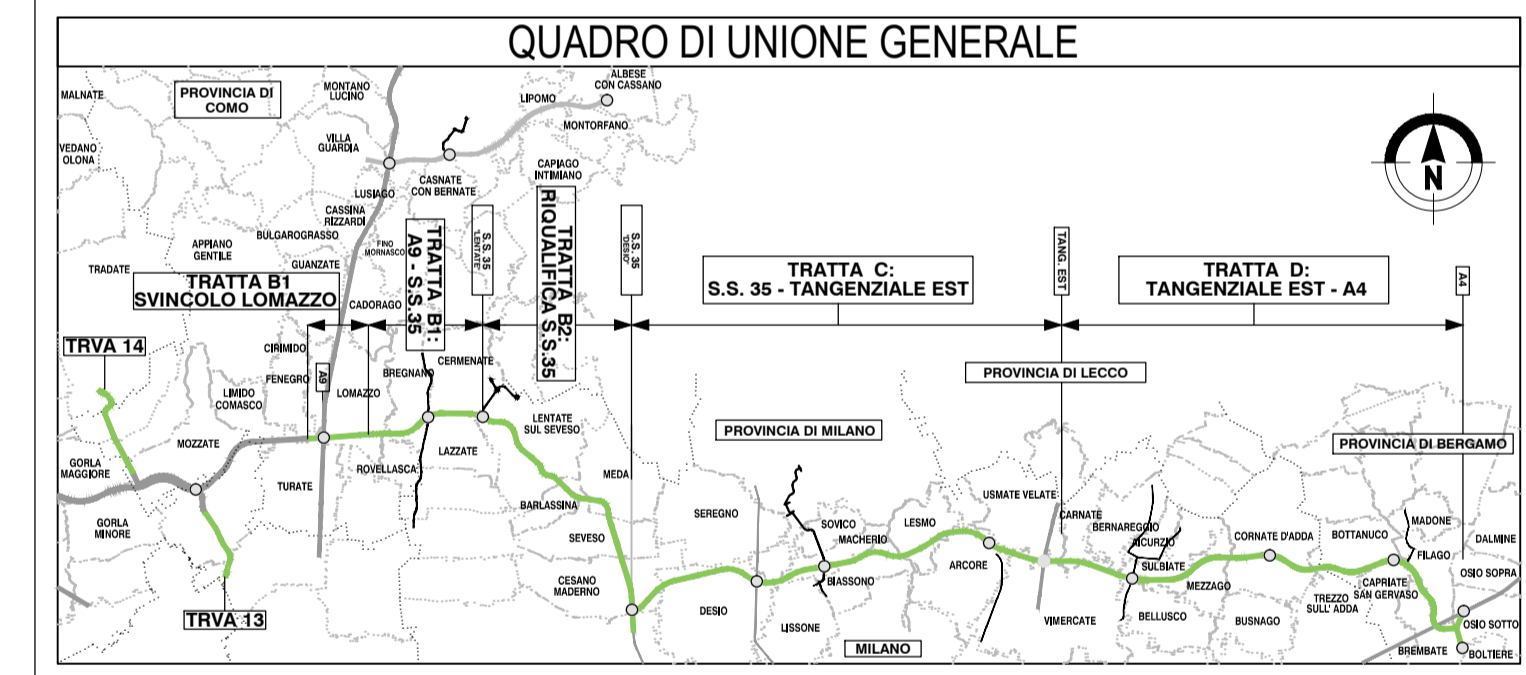
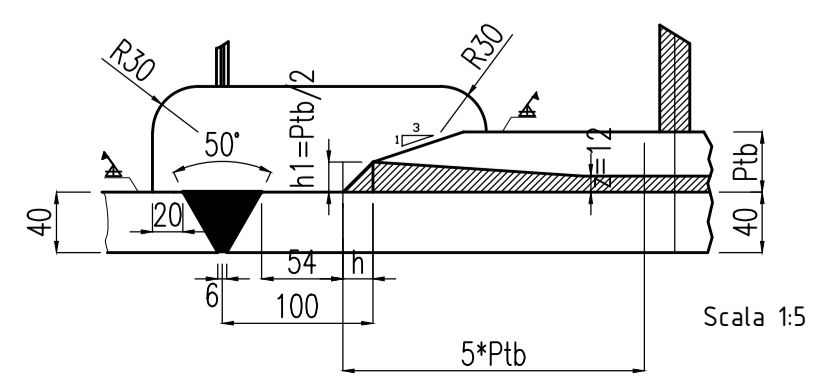
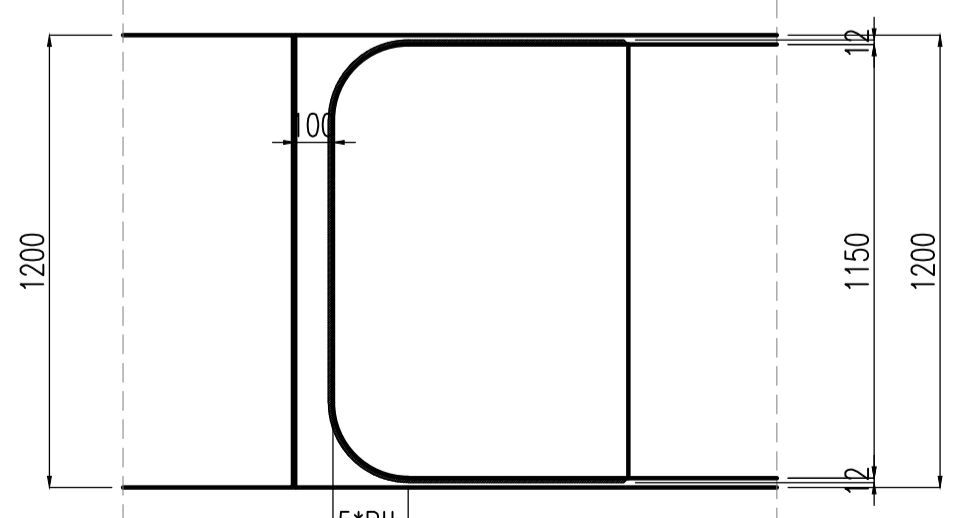
## Det. rastrematura piattabande

Scala 1:20



## Det. lamiere per sandwich

Scala 1:20



**QUADRO DI UNIONE GENERALE**

CONCESSIONARI AUTOSTRADALI LOMBARDE

**COLLEGAMENTO AUTOSTRADALE DALMINE - COMO - VARESE - VALICO DEL GAGGIOLO E OPERE AD ESSO CONNESSE**  
 CODICE C.U.P. F1180600270007

**TRATTE B1, B2, C, D, TRVA13+14, GREENWAY**

**PROGETTO ESECUTIVO**

**TRATTA B1**  
 OPERE D'ARTE MAGGIORI: PONTI E VIADOTTI  
 PONTE SUL TORRENTE LURA  
 OPERE IN ACCIAIO: PIANTA PIATTABANDE INFERIORI E CONTROVENTI - ASSE OVEST

FASE	PROGETTUALE	LOTTO	ZONA	OPERA	TRATTO D'OPERA	AMBITO	TIPO ELABORAZIONE	PROGRESSIVO	REVISIONE
A	1	A02	V002	0	OM	CA	003	m	REVISIONE

Scala: 1:200 - 1:50 - 1:20 - 1:10

DATA	DESCRIZIONE	REV
Febbraio 2018	Emissione	E

**IMPRESA**  
**RAGGRUPPAMENTO TEMPORANEO IMPRESE:**

Mandatario	Mandante	Mandante	Mandante cooptata
STRABAG A.G.	GLF Grandi Lavori Fincosit S.p.A.	Impresa costruzioni Giuseppe Malturo S.p.A.	STRABAG S.p.A.

**IL PROGETTISTA**  
**RAGGRUPPAMENTO TEMPORANEO PROGETTISTI:**

Mandatario	Mandante	Mandante	Mandante	Mandante	Mandante
URS Infrastructure & Environment UK	FICube Ingegneria S.r.l.	ZOLLET Ingegneria S.r.l.	G.P. Ingegneria S.r.l.	Arch. Salvatore Vermiglio	Cooprogetti Soc. Coop.

**CONCEDENTE**  
 CONCESSIONARI AUTOSTRADALI LOMBARDE

**CONCESSIONARIO**  
 Autostrada Padovana  
 Direttore Tecnico: Ing. Giuliano Lorenzi  
 Referente Tecnico: Arch. Giovanni Carraro

**VERIFICA E VALIDAZIONE**  
 Rina Check S.r.l.  
 No Gap Controls S.r.l.

**CONTRATTORE**  
 Conteco S.p.A. mandataria

**RESPONSABILE INTEGRAZIONE PRESTAZIONI SPECIALISTICHE:**  
 Ing. Alberto Cecchini

**COORDINATORE DELLA SICUREZZA IN FASE DI PROGETTAZIONE:**  
 Arch. Salvatore Vermiglio

**ELABORAZIONE PROGETTUALE**  
**PROGETTISTA:**  
 URS Infrastructure & Environmental UK  
**DIRETTORE TECNICO:**  
 Ing. Susan Briggs

Redatto: GASPARETTO Verificato: BRIGGS Approvato: CECCHINI