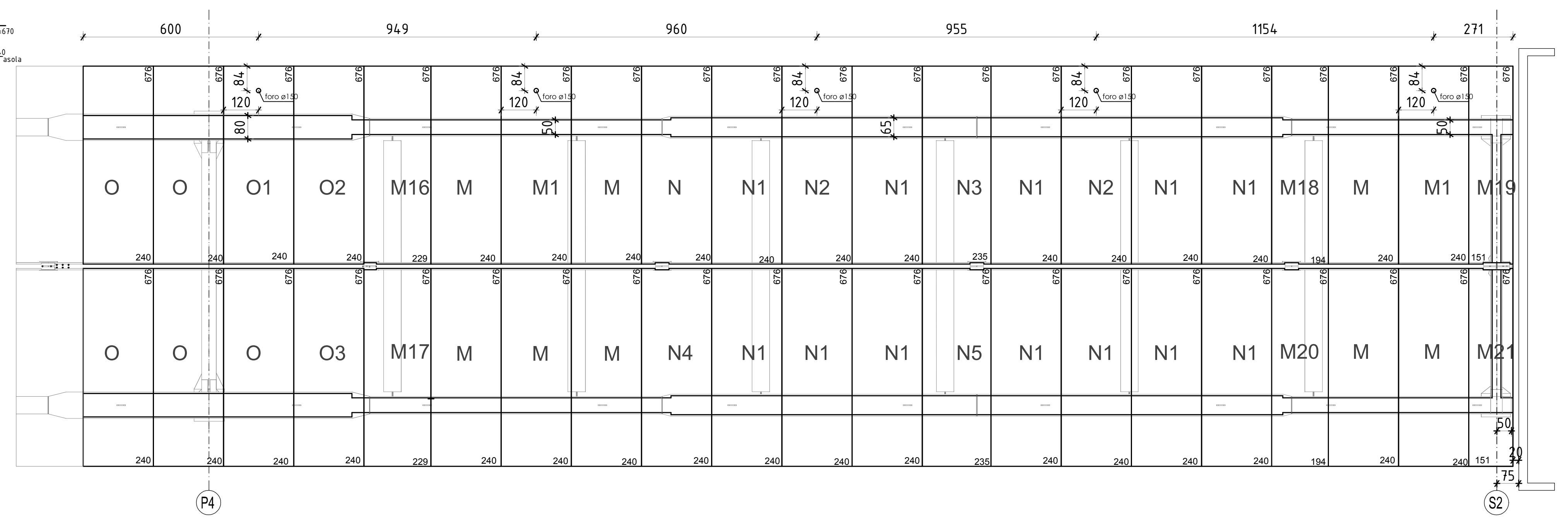
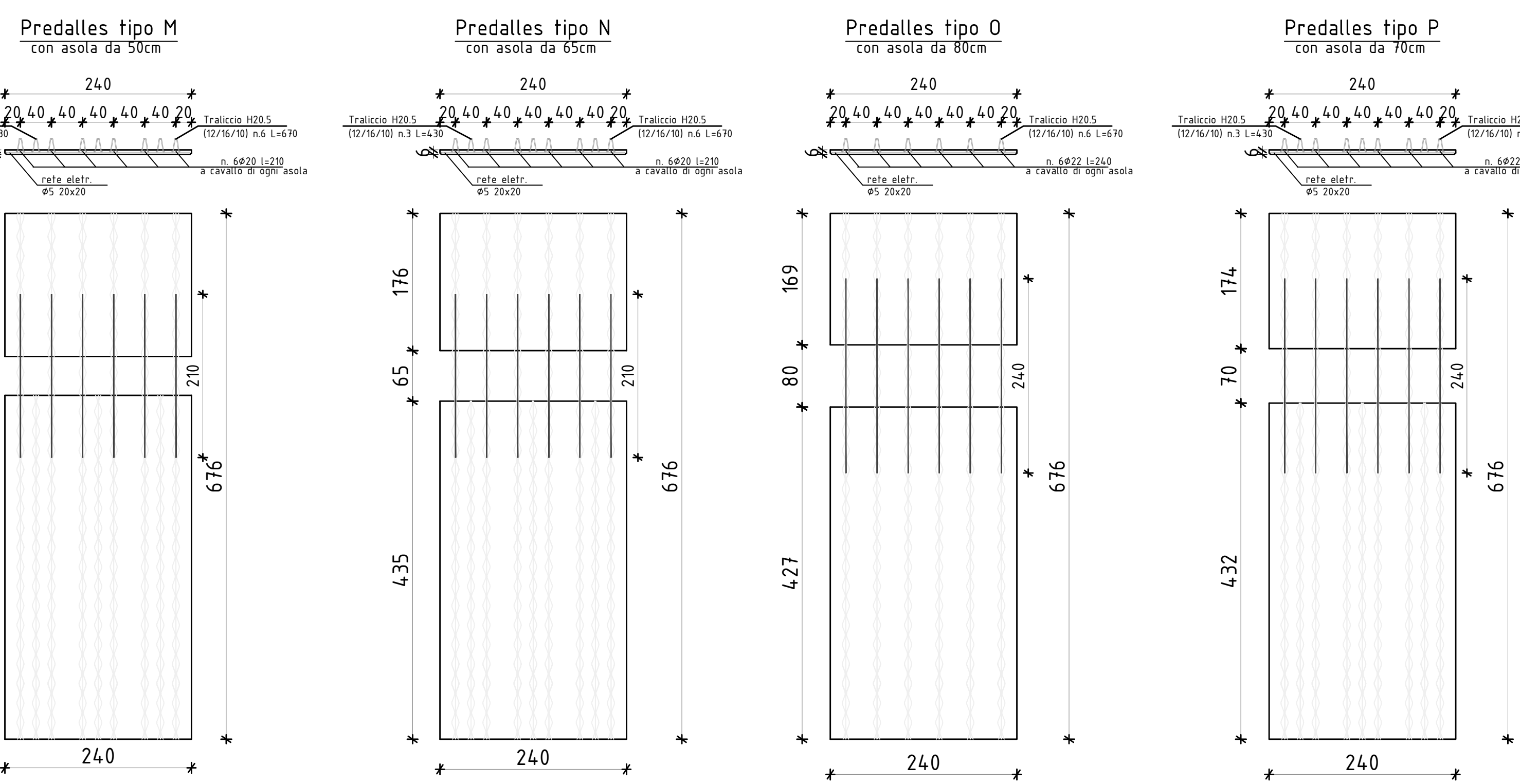
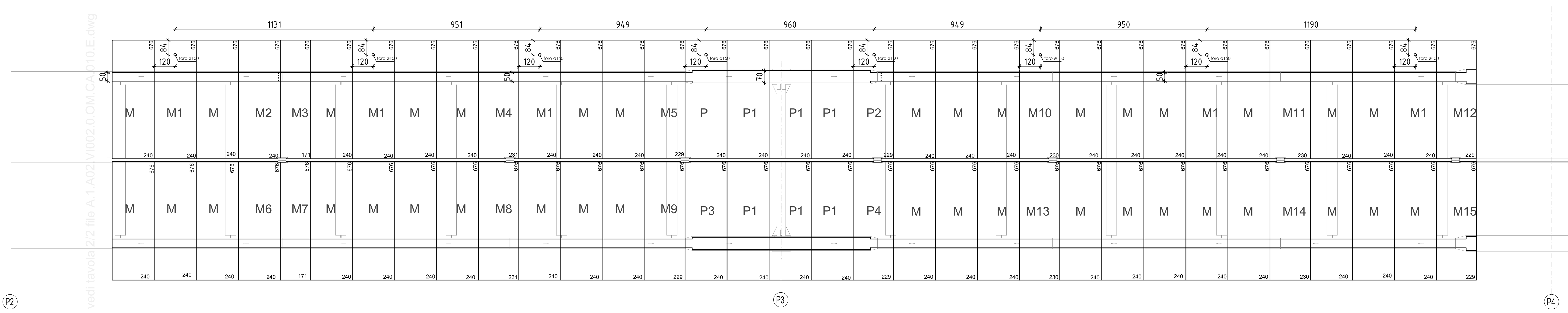
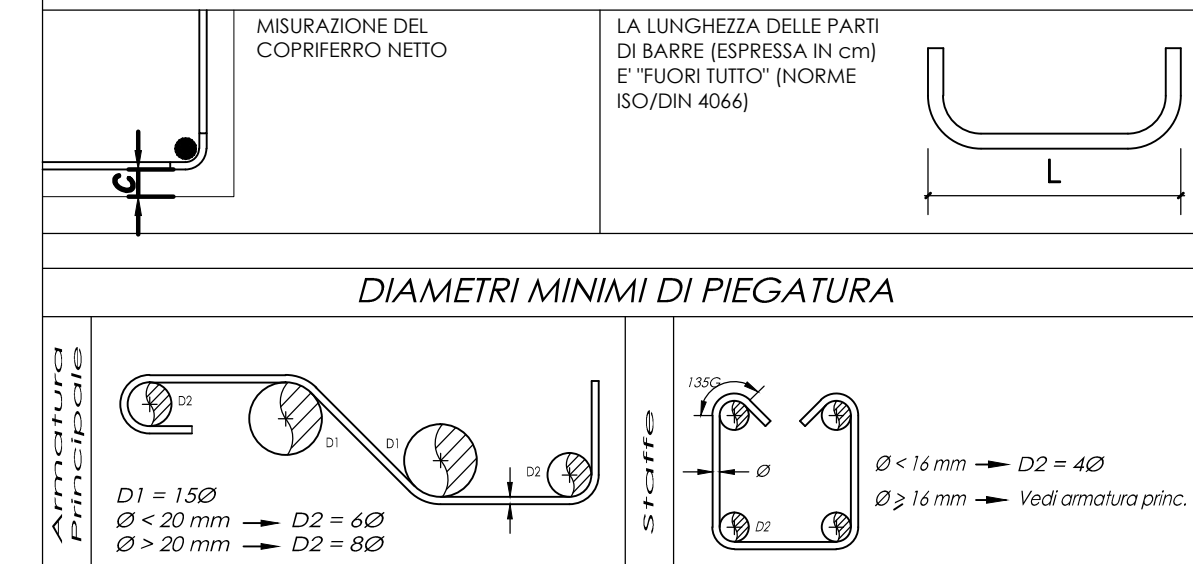


MATERIALI

CALCESTRUZZI	cl. Resistenza cl. Consistenza cl. Esposizione Ø aggregato (mm)			
	GETTI DI PULIZIA	C12/15	-	XC2
DIAPHRAMI	C25/30	S4	XC2	30
PALI FONDAZIONE	C20/25	S4	XC2	25
FONDAZIONI	C25/30	S4	XC2	25
ELEVAZIONI	C28/35	S4	XF1	25
SOLETTE IMPALCATI E TRAVERSI	C28/35	S4	XF4	25
TRAVI CAP	C45/55	S4	XF2	25

ACCIAIO IN BARRE PER GETTI	ARMATURE	FeB44K
ACCIAIO IN TREFOLI	Trefoli 0.5"	f0k=140 Mpa fpl1)k=180 Mpa wp=150 Mpa
ACCIAIO CARPENTERIA METALLICA	Profili e bobini	S355 (ex FE510)
	Patentati e miscelati	S275 (ex FE430)
COPRIFERRO (cm)	Pal. di sovrapposizione e cordoli	5
	Fondazione	4
	Elevazione	3
	Soletta impalcata e traversi	3

CONVENZIONI



MATRICE DI REVISIONE

REV	DATA	DESCRIZIONE MODIFICA

N.B.: LA TAVOLA SOSTITUISCE QUELLA RELATIVA AL CODICE [] DEL PROGETTO ESECUTIVO

CONCESSIONE AUTOSTRADALI LOMBARDE
COLLEGAMENTO AUTOSTRADALE DALMINE - COMO - VARESE - VALICO DEL GAGGIOLO E OPERE AD ESSO CONNESSE
 CODICE C.U.P. F118000027007
TRATTE B1, B2, C, D, TRAVA13+14, GREENWAY AS BUILT
TRATTA B1
 OPERE D'ARTE MAGGIORI: PONTI E VIADOTTI
 PONTE SUL TORRENTE LURA
 CARPENTERIA E ARMATURA PREDALLES - ASSE OVEST - TAV 2/2

IDENTIFICAZIONE ELABORATO CODICE PROGETTO: F001078 WBS FASE PROGETTUALE LOTTO ZONA OPERA AMBITO TIPO ELABORAZIONE PROGRESSIVO REVISIONE	IMPRESA RAGGRUPPAMENTO TEMPORANEO IMPRESE: Mandataria STRABAG A.G. Mandataria GLE Mandataria Impresa costruzioni Grandi Lavori Fincosit S.p.A. Mandataria STRABAG S.p.A. Mandataria STRABAG S.p.A.
DATA Febbraio 2015 Emisore	PROGETTISTA - PROGETTO ESECUTIVO DI DETTAGLIO RAGGRUPPAMENTO TEMPORANEO PROGETTISTI: Mandataria Mandataria Mandataria
CONCEDENTE CONCESSIONE AUTOSTRADALI LOMBARDE	RESPONSABILE DI PROGETTO ED INCARICATO DELL'INTEGRAZIONE FRA LE VARIE PRESTAZIONI: Ing. Alberto Ceccini
CONCESSIONARIO Autorisposta Politecnica Lombardia Direttore Tecnico: Ing. Enrico Anzi Referente Tecnico: Arch. Giovanni Caruso	ELABORAZIONE PROGETTUALE PROGETTISTA: 3TI PROGETTI ITALIA S.p.A. 3TI ITALIA S.p.A. DIRETTORE TECNICO: Arch. Salvatore Cimigliano Arch. Salvatore Cimigliano Provincia di Roma n. 20809
APPROVATO Autorisposta Politecnica Lombardia Direttore dei Lavori: Ing. Francesco Donato	Redatto: Pireos Verificato: Di Lillo Approvato: Pireos