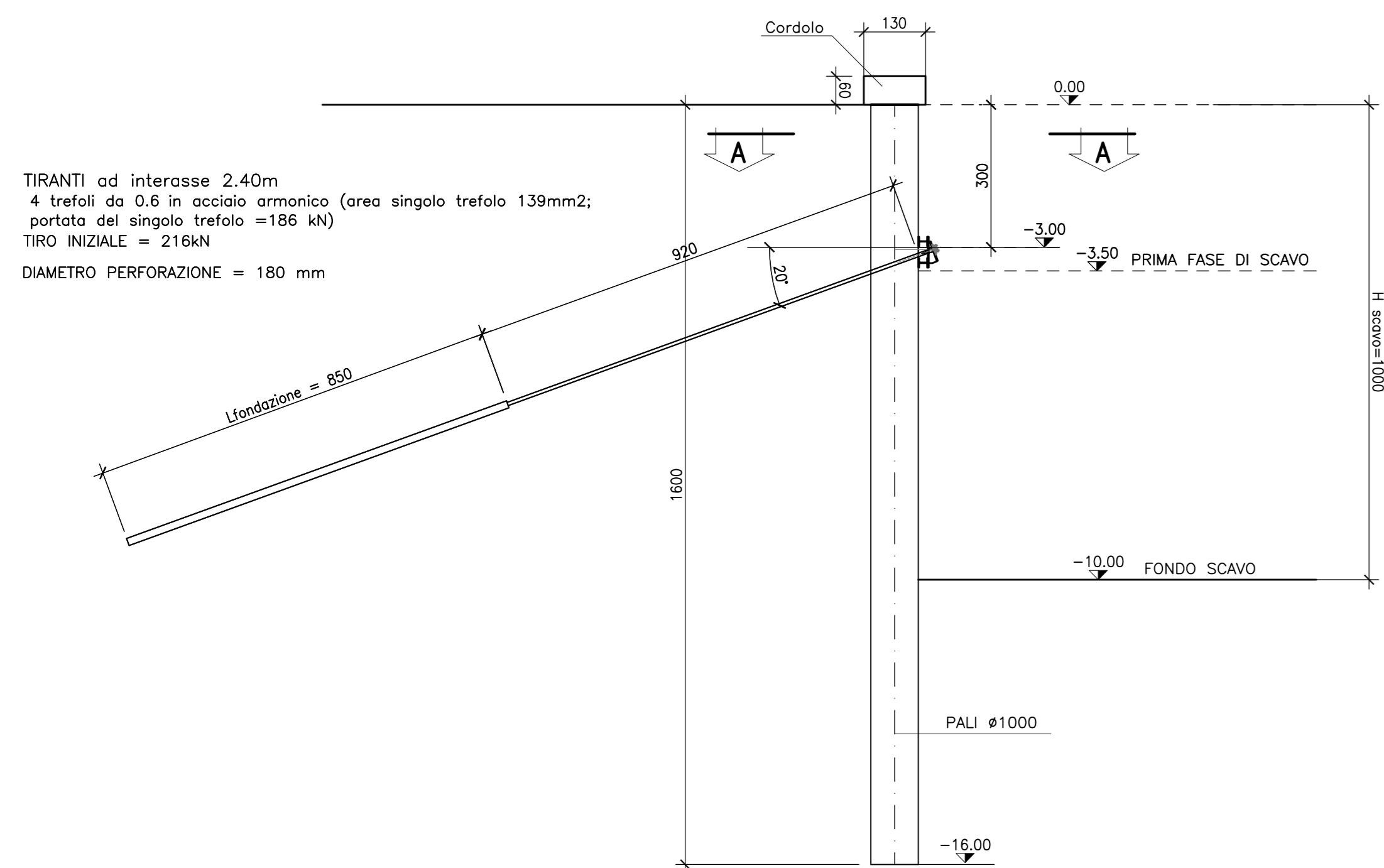


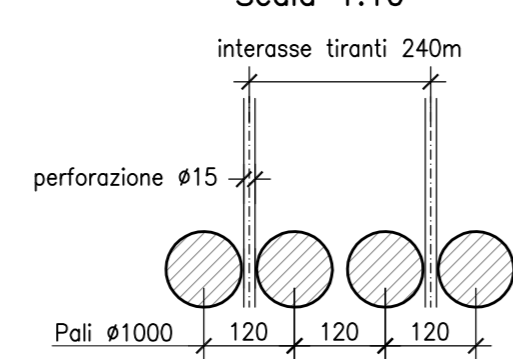
SEZIONE TIPICA PARATIA DI PALI Ø1000 CON TIRANTI

Scala 1:10



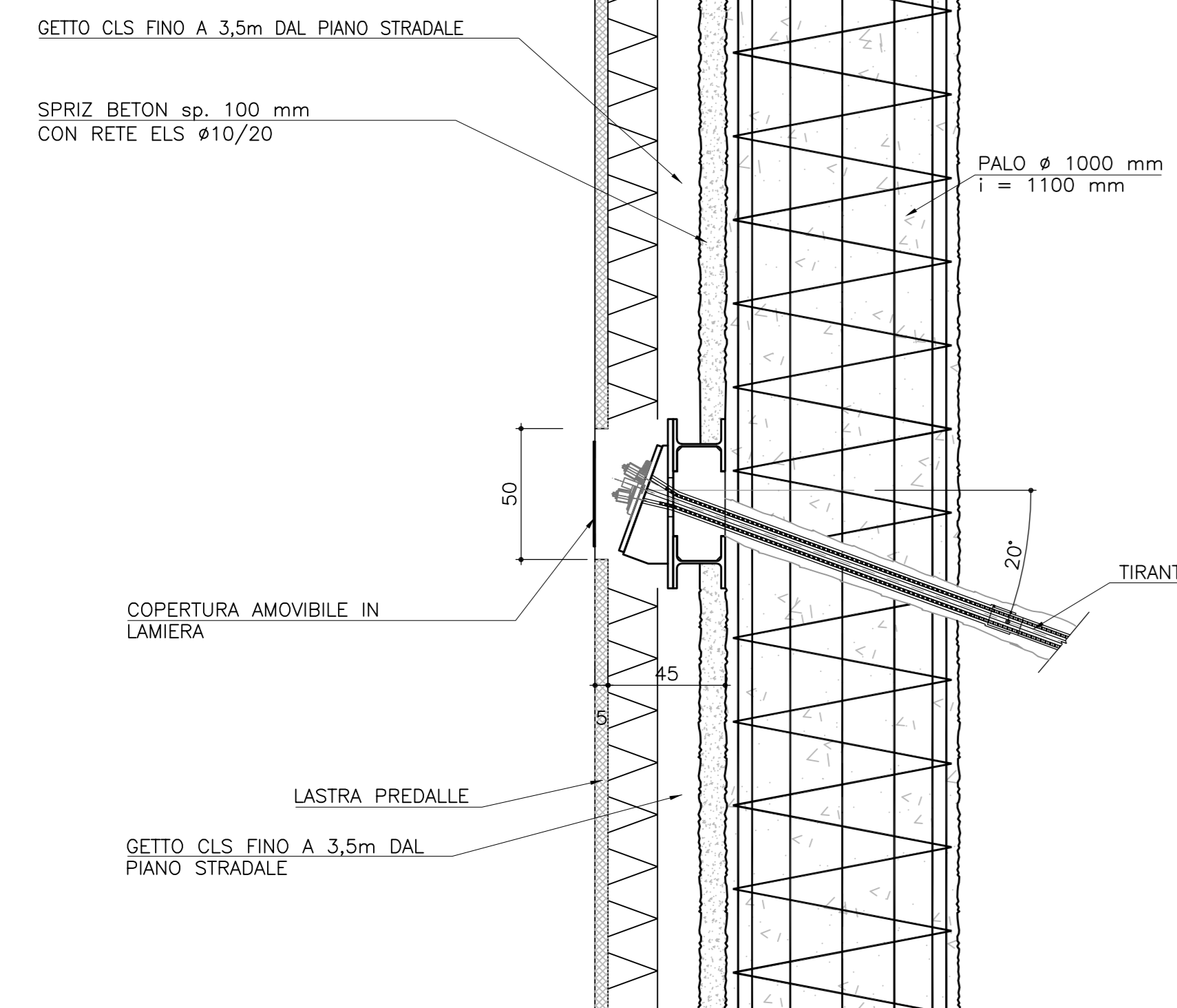
SEZIONE A-A

Scala 1:10



PARTICOLARE TIRANTE

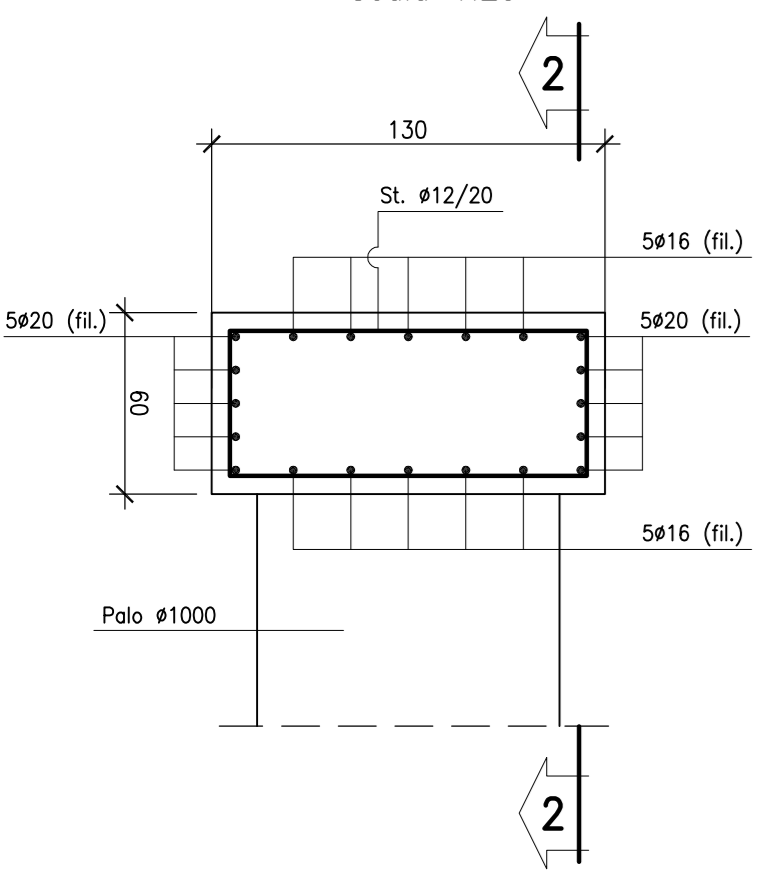
Scala 1:20



ARMATURA CORDOLO TESTA PALI

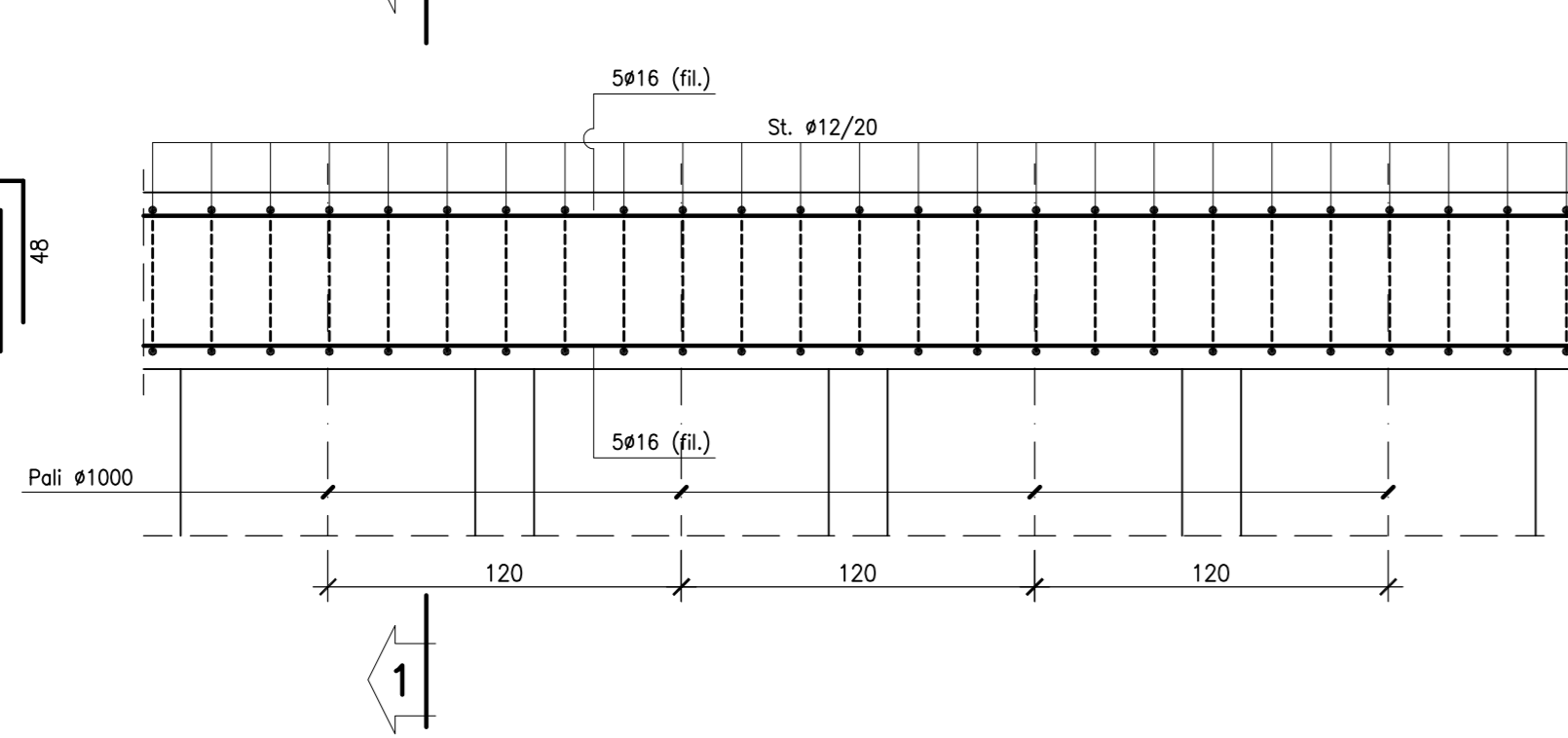
SEZIONE 1-1

Scala 1:25



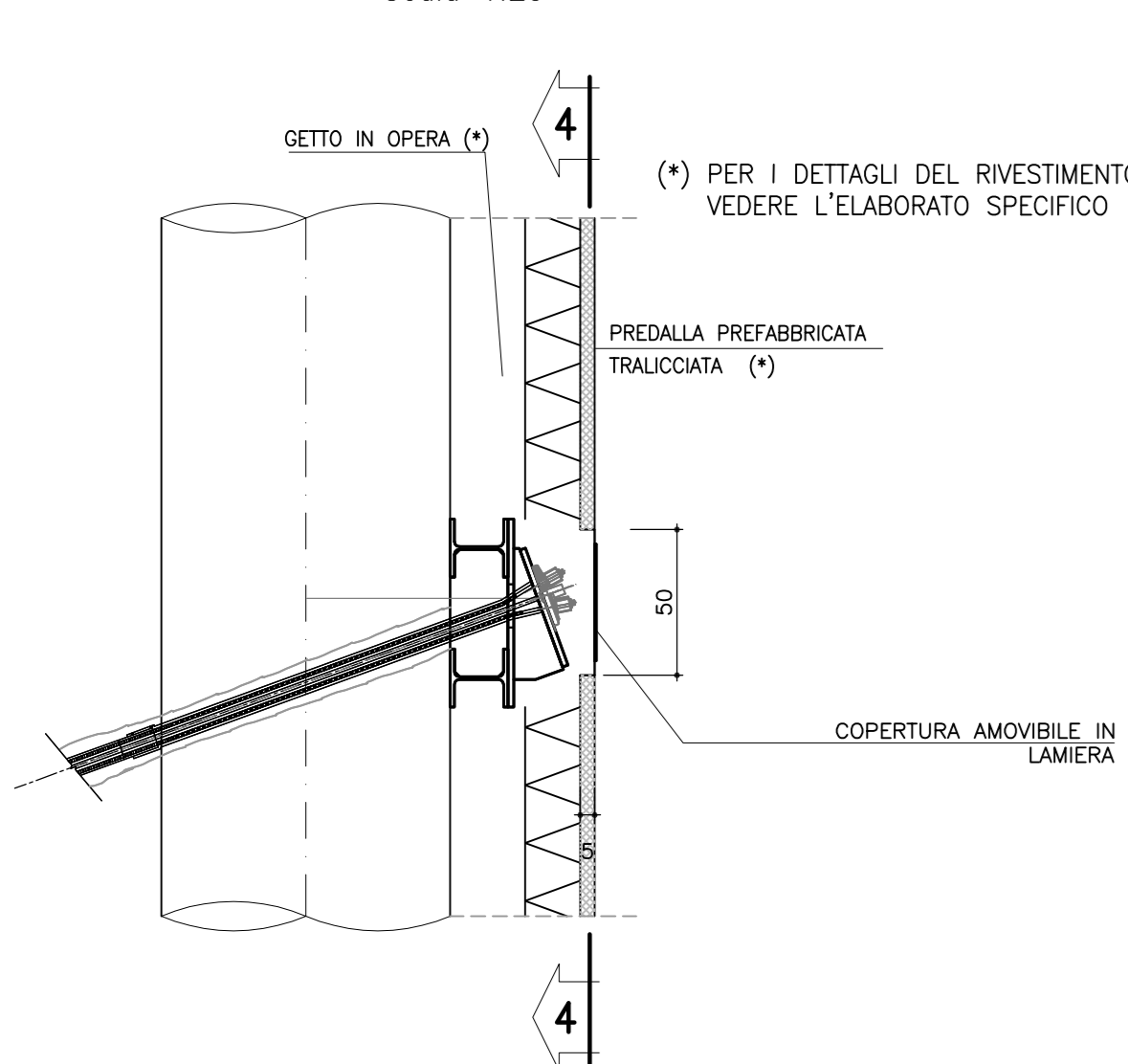
SEZIONE 2-2

Scala 1:25



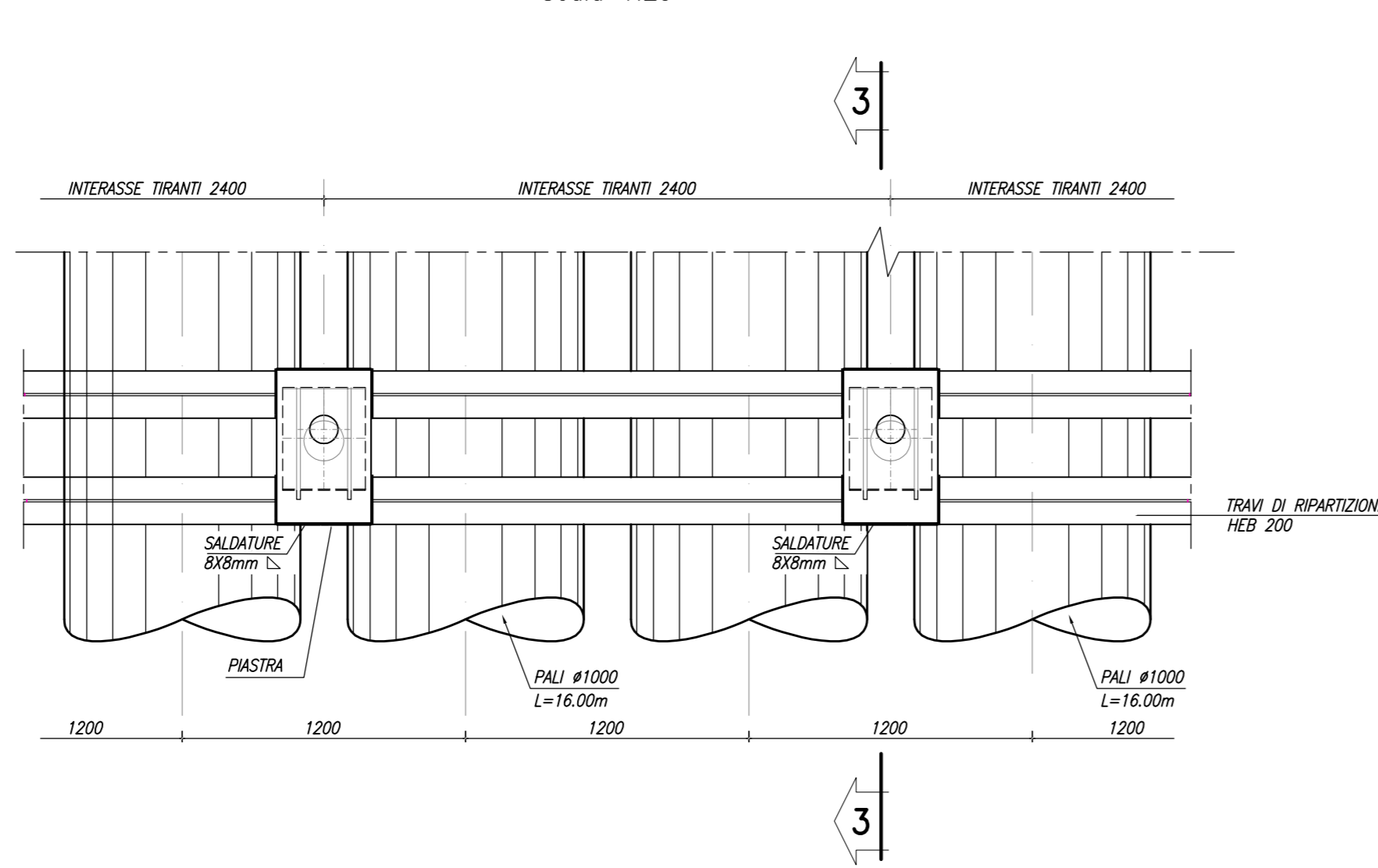
SEZIONE 3-3

Scala 1:25



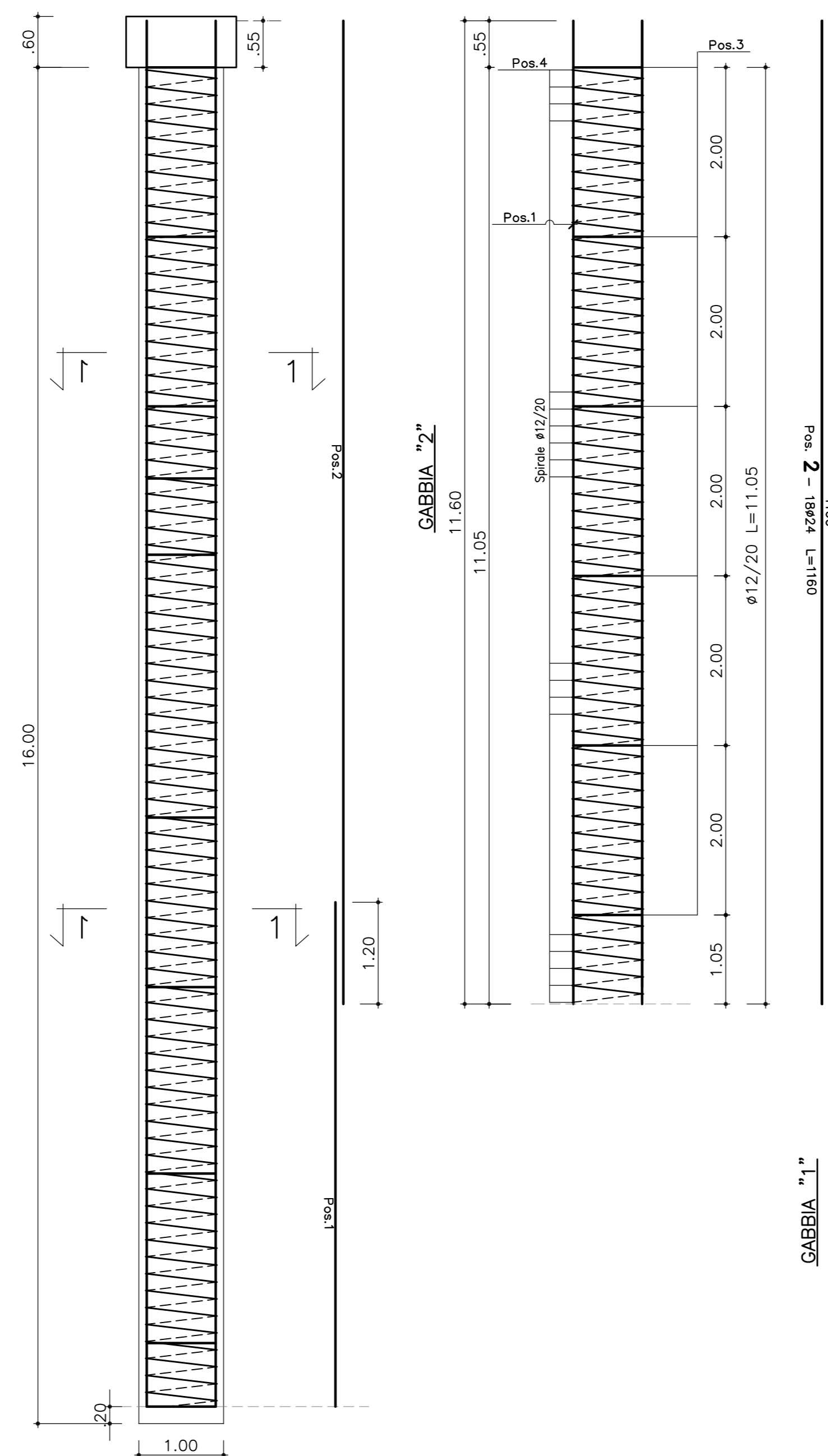
SEZIONE 4-4

Scala 1:25



ARMATURA PALO Ø1000 L=16.00m

Scala 1:50



DISTINTA FERRI

Sagoma	Pos.	φ (mm)	nb	A (cm)	B (cm)	L (m)	Ltot (m)	Note
1	20	18	18	120	475	5.95	107.11	
2	24	18	18	1160		11.60	208.80	
3	26	10	138	138		2.76	27.63	

Spirale	Pos.	R (cm)	H (m)	ng	φ (mm)	S (cm)	Ltot (m)	Note
4	44	15.80	1	12	20	20	218.97	

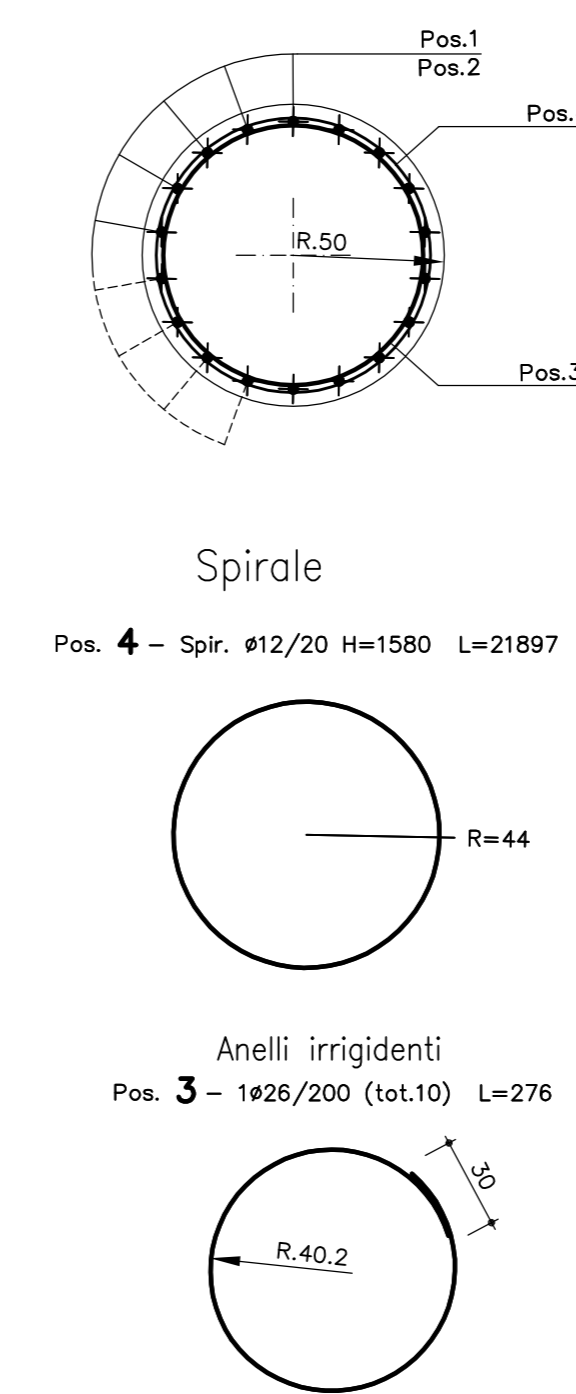
φ (mm)	M/L (kg/m)	Ltot (m)	Mtot (kg)
20	2.466	107.11	264.1
24	3.551	208.80	741.5
26	4.168	27.63	115.2
Tot.			1120.8

φ (mm)	M/L (kg/m)	Ltot (m)	Mtot (kg)
12	0.888	218.97	194.4

Massa totale acciaio : 1315.2 kg

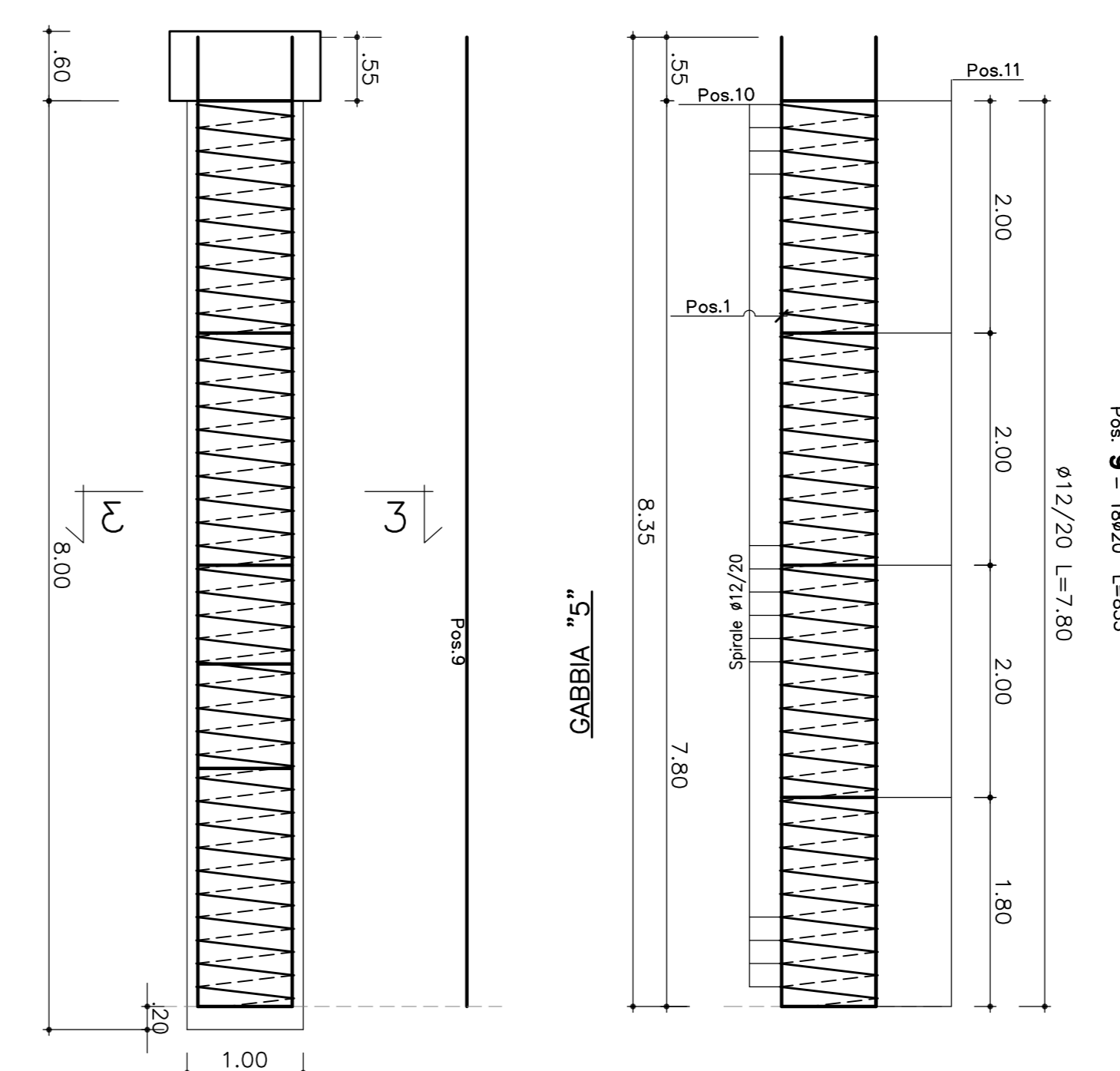
SEZIONE 1-1

Scala 1:25



ARMATURA PALO Ø1000 L=8.00m

Scala 1:50



DISTINTA FERRI

Sagoma	Pos.	φ (mm)	nb	A (cm)	B (cm)	L (m)	Ltot (m)	Note
9	20	18	18	835		8.35	150.30	
11	26	5	138	138		2.76	13.82	

Spirale	Pos.	R (cm)	H (m)	ng	φ (mm)	S (cm)	Ltot (m)	Note
10	44	7.80	1	12	20	20	108.10	

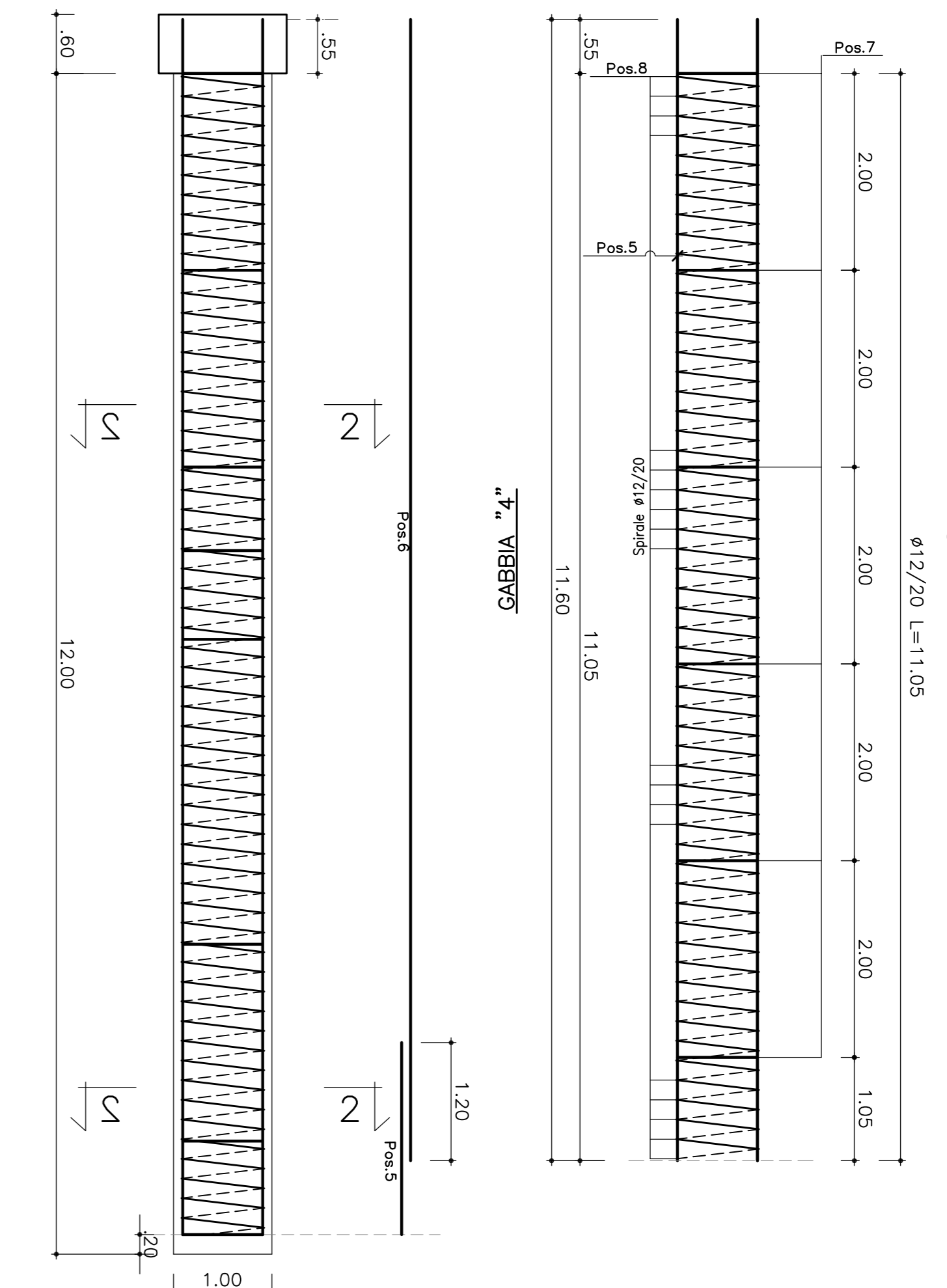
φ (mm)	M/L (kg/m)	Ltot (m)	Mtot (kg)
20	2.466	150.30	370.7
26	4.168	13.82	57.6
Tot.			428.2

φ (mm)	M/L (kg/m)	Ltot (m)	Mtot (kg)
12	0.888	108.10	96.0

Massa totale acciaio : 524.2 kg

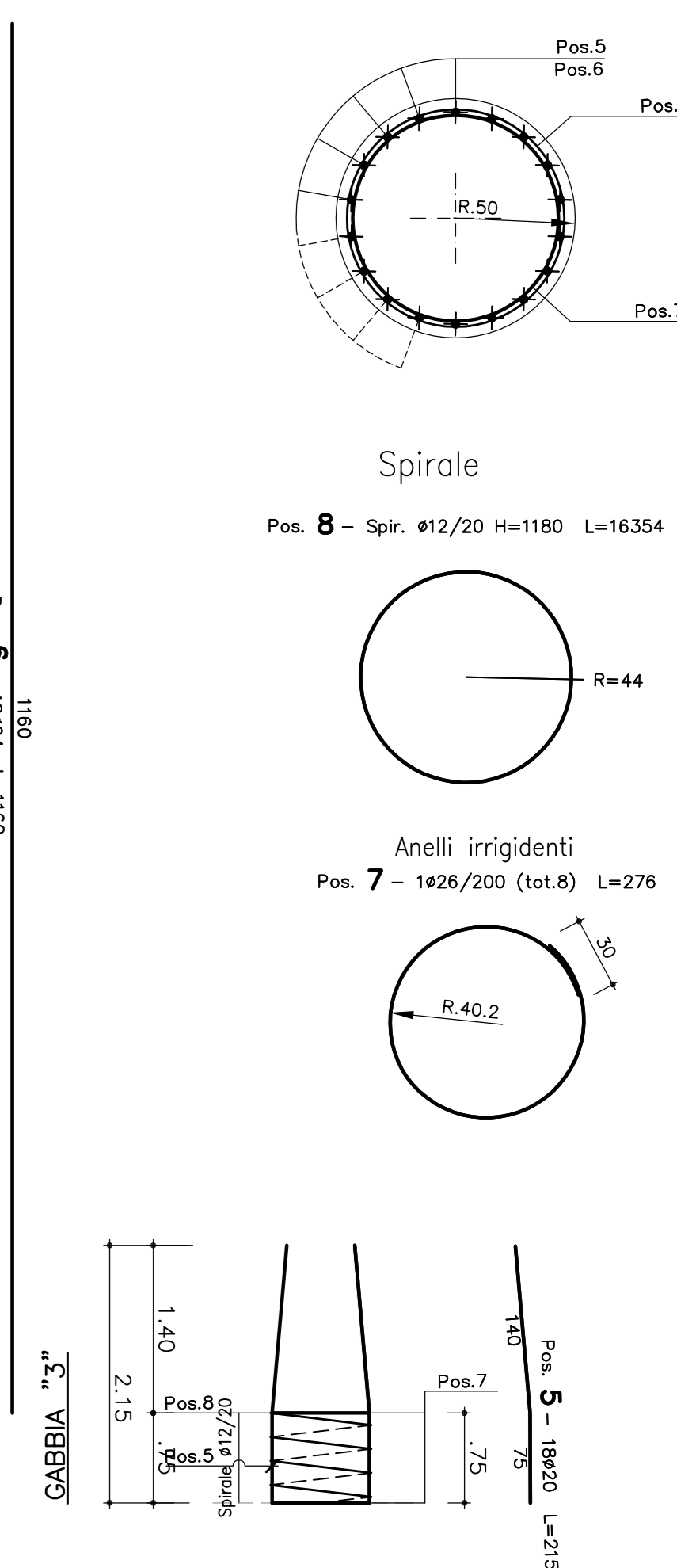
ARMATURA PALO Ø1000 L=12.00m

Scala 1:50



SEZIONE 2-2

Scala 1:25



DISTINTA FERRI

Sagoma	Pos.	φ (mm)	nb	A (cm)	B (cm)	L (m)	Ltot (m)	Note
5	20	18	18	140	75	2.15	38.68	
6	24	18	1160			11.60	208.80	
7	26	8	138	138		2.76	22.10	

Spirale	Pos.	R (cm)	H (m)	ng	φ (mm)	S (cm)	Ltot (m)	Note
8	44	11.80	1	12	20	20	163.54	

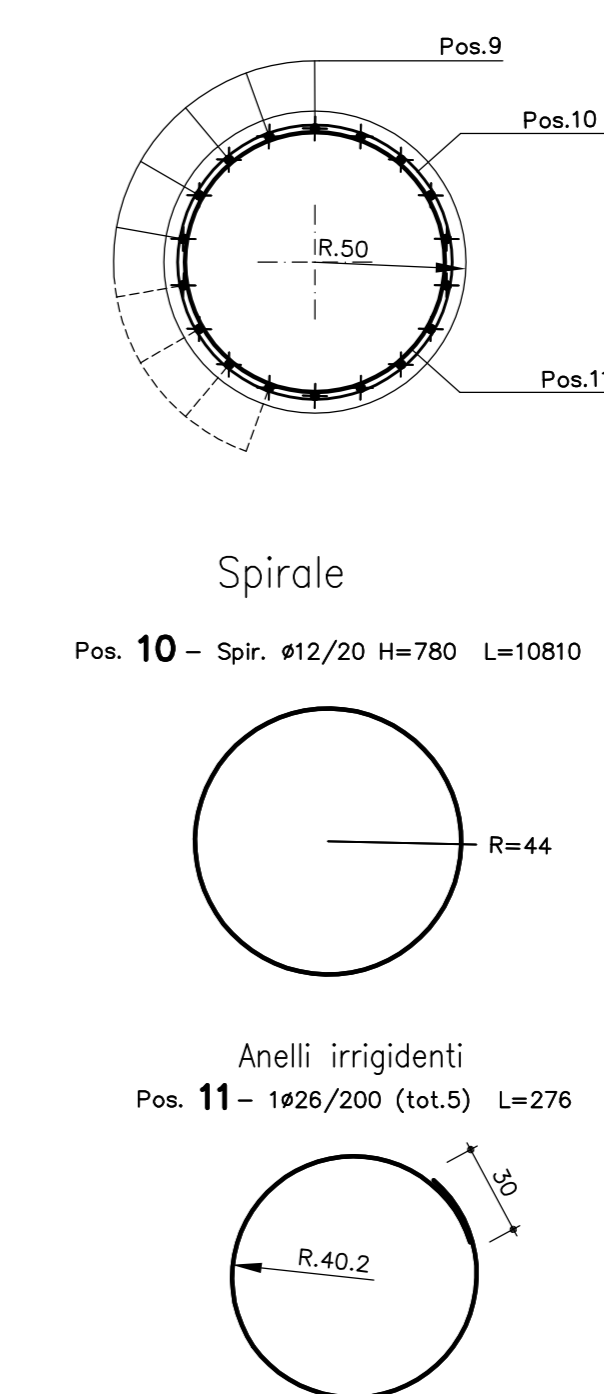
φ (mm)	M/L (kg/m)	Ltot (m)	Mtot (kg)
20	2.466	38.68	95.4
24	3.551	208.80	741.5
26	4.168	22.10	92.1
Tot.			929.0

φ (mm)	M/L (kg/m)	Ltot (m)	Mtot (kg)
12	0.888	163.54	145.2

Massa totale acciaio : 1074.2 kg

SEZIONE 3-3

Scala 1:25



DISTINTA FERRI

Sagoma	Pos.	φ (mm)	nb	A (cm)	B (cm)	L (m)	Ltot (m)	Note
9	20	18	18	835		8.35	150.30	
11	26	5	138	138		2.76	13.82	

Spirale	Pos.	R (cm)	H (m)	ng	φ (mm)	S (cm)	Ltot (m)	Note
10	44	7.80	1	12	20	20	108.10	

φ (mm)	M/L (kg/m)	Ltot (m)	Mtot (kg)
20	2.466	150.30	370.7
26	4.168	13.82	57.6
Tot.			428.2

φ (mm)	M/L (kg/m)	Ltot (m)	Mtot (kg)
12	0.888	108.10	96.0

Massa totale acciaio : 524.2 kg

MATRICE DI REVISIONE

REV	DATA	DESCRIZIONE MODIFICA

N.B.: LA TAVOLA SOSTITUISCE QUELLA RELATIVA AL CODICE [] DEL PROGETTO ESECUTIVO

COLLEGAMENTO AUTOSTRADALE DALMINE - COMO - VARESE - VALICO DEL GAGGIOLO E OPERE AD ESSE CONNESSE
TRATTE B1, B2, C, D, TRVA13+14, GREENWAY AS BUILT
TRATTA B1
 OPERE D'ARTE MAGGIORI
 GALLERIE ARTIFICIALI
 GALLERIA ARTIFICIALE LOMAZZO
 PARATIE TIRANTATE - IMBOCCO LATO "AS": CARPENTERIA ED ARMATURA

IDENTIFICAZIONE ELABORATO
 CODICE PROGETTO FORNITORE: []
 FASE PROGETTUALE: []
 LAVORO: []
 DATA: []

IMPRESA
 RAGGRUPPAMENTO TEMPORANEO IMPRESE:
 STRABAG A.G. - GLF Grandi Lavori Ficcaddi S.p.A. - ICM S.p.A. - STRABAG S.p.A.

PROGETTISTA - PROGETTO ESECUTIVO DI DETTAGLIO
 RAGGRUPPAMENTO TEMPORANEO PROGETTISTI:
 STRABAG A.G. - GLF Grandi Lavori Ficcaddi S.p.A. - ICM S.p.A. - STRABAG S.p.A.

CONCEDENTE
 CONSORZIO AUTOSTRADALE LOMAZZO

CONCSSIONARIO
 3TI ITALIA S.p.A. - Direzione Tecnica - Direzione Tecnica - Direzione Tecnica - Anni. Gavener Carlo

APPROVATO
 Direzione del Lavori - Direzione del Lavori - Direzione del Lavori - Direzione del Lavori

REDAZIONE
 Redatto: Cecchi

VERIFICAZIONE
 Verificato: Gabbani

APPROVAZIONE
 Approvato: Possati