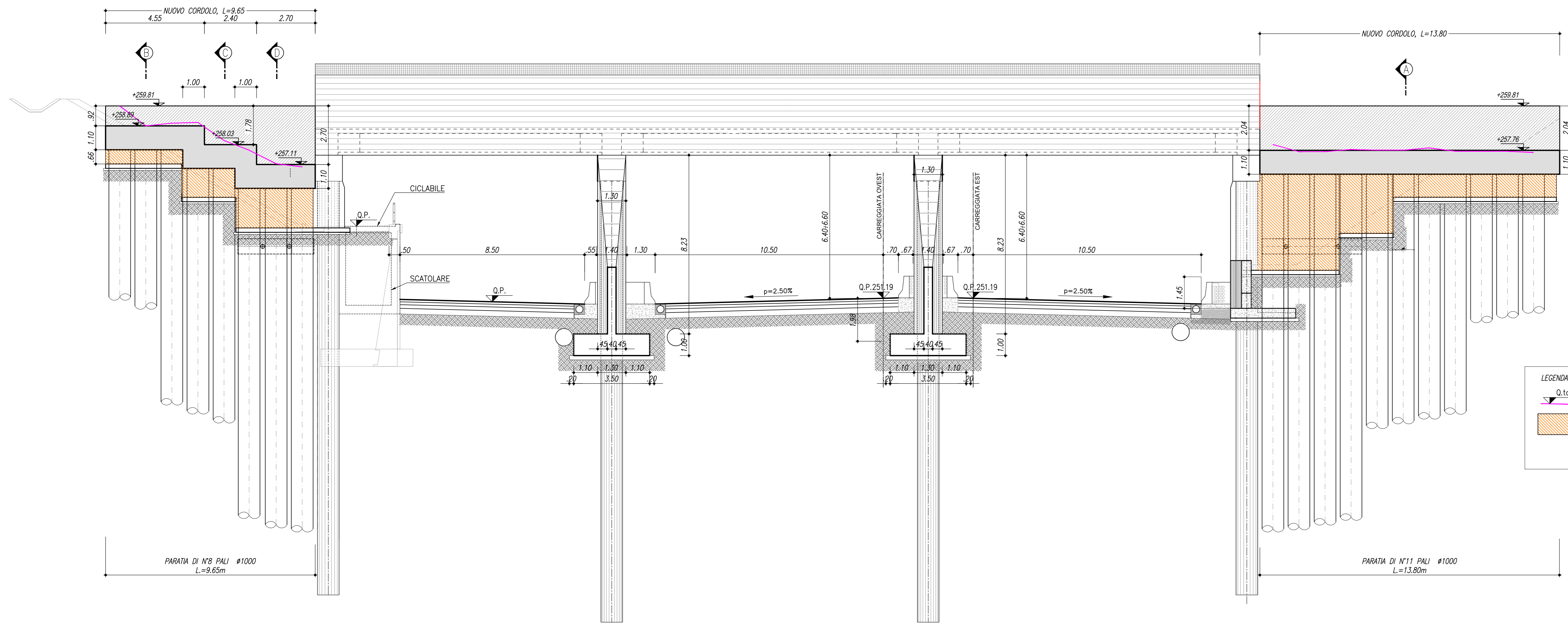


PROSPETTO IMBOCCO LATO A9  
SEZIONE TRASVERSALE  
SCALA 1:100



TIPOLOGIA D'INTERVENTO E FASI REALIZZATIVE

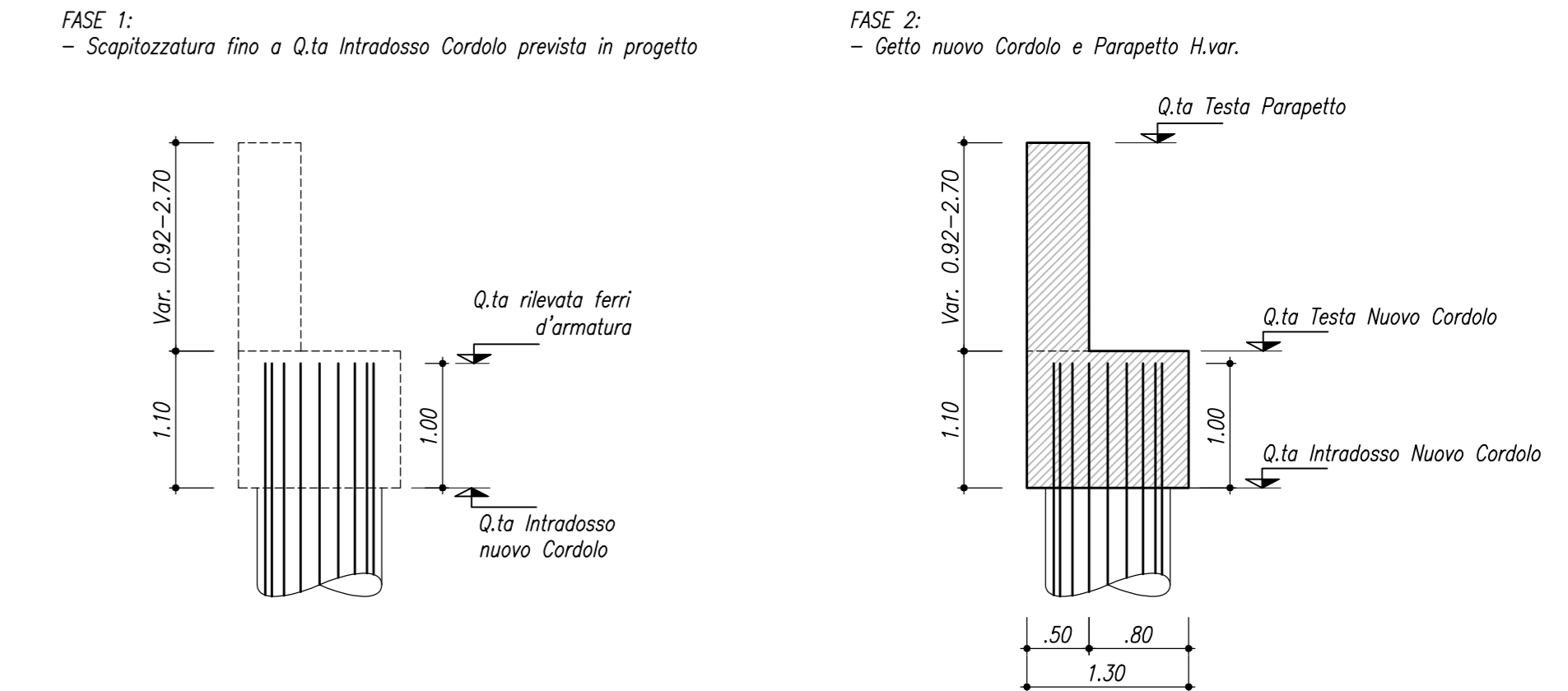
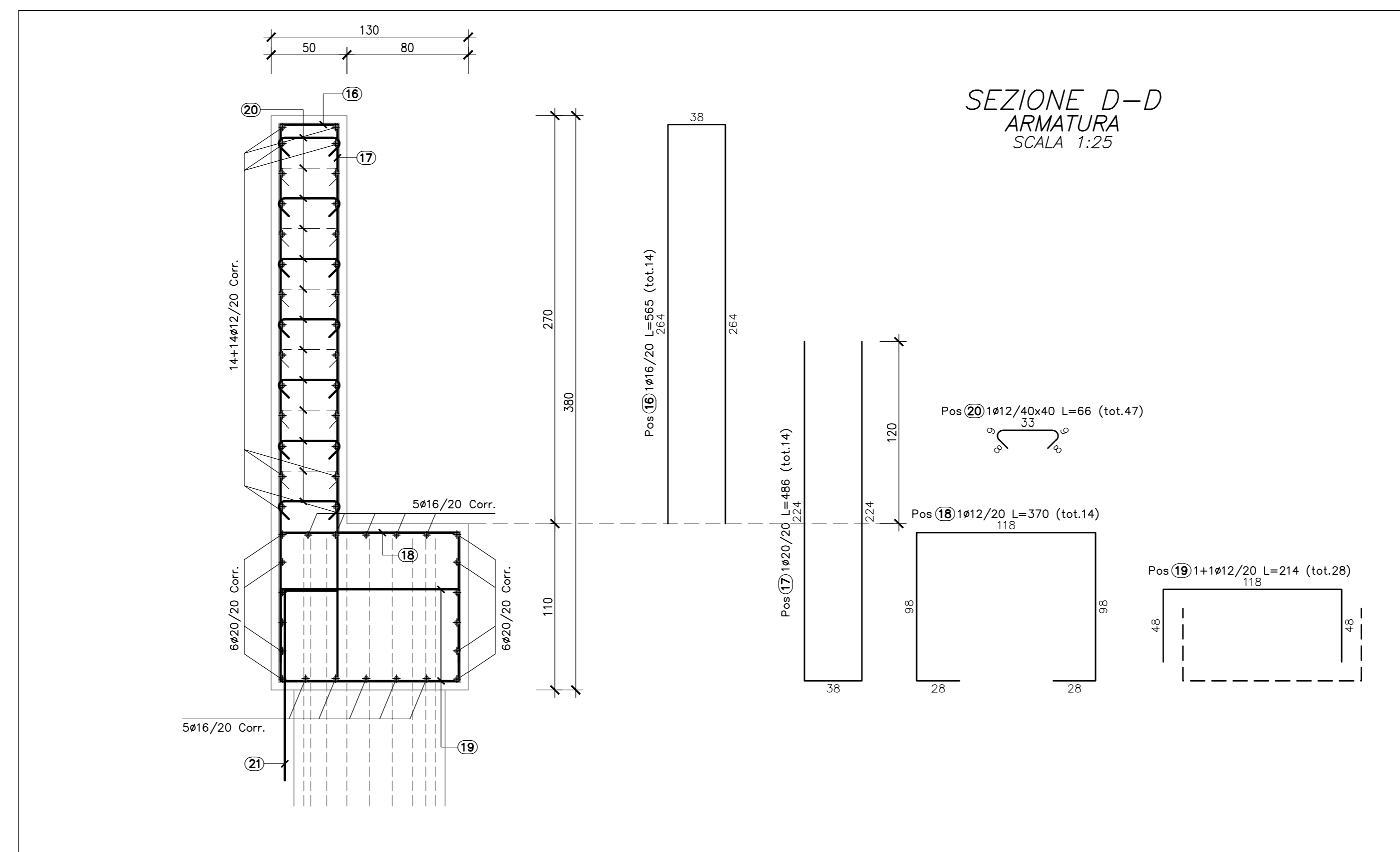
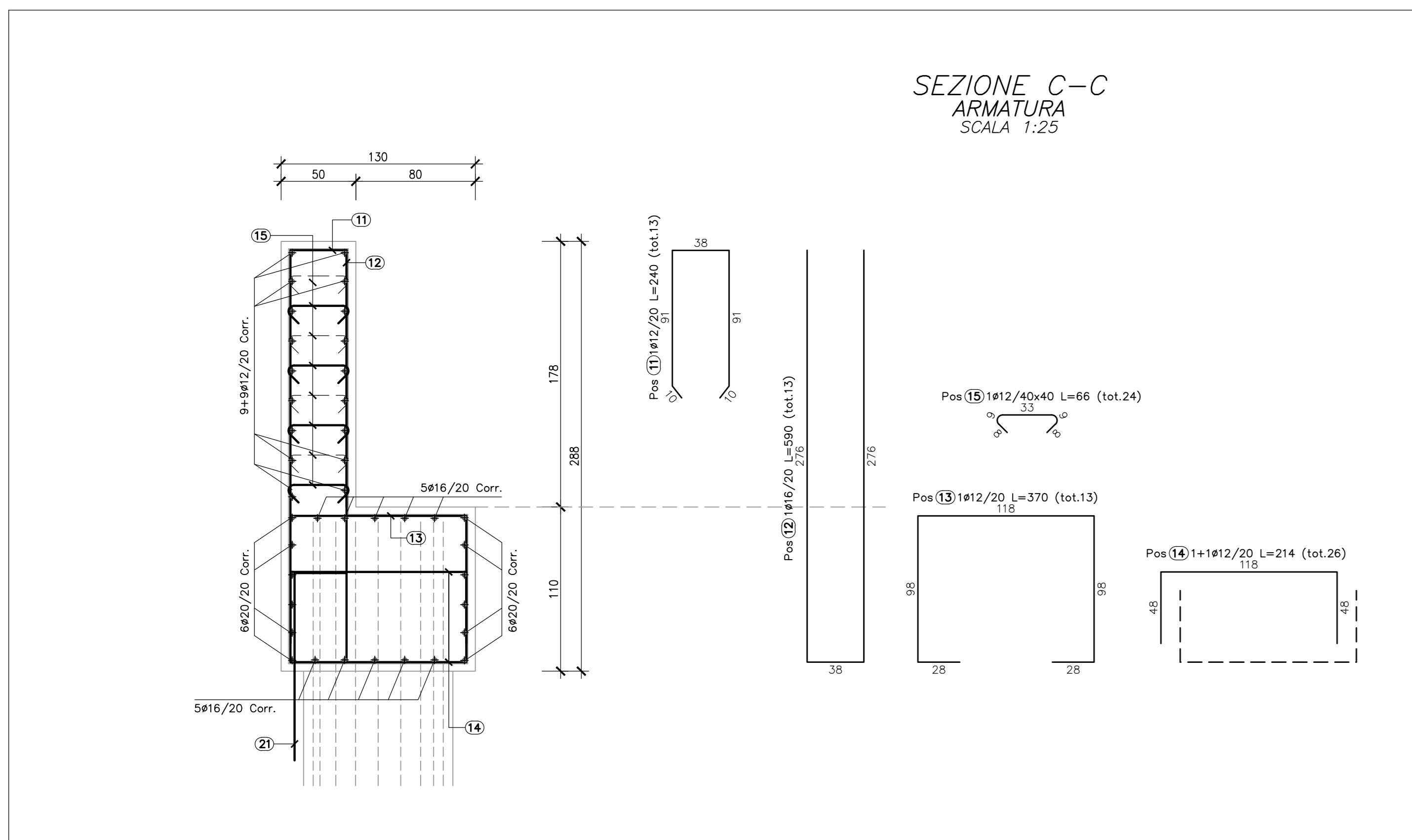
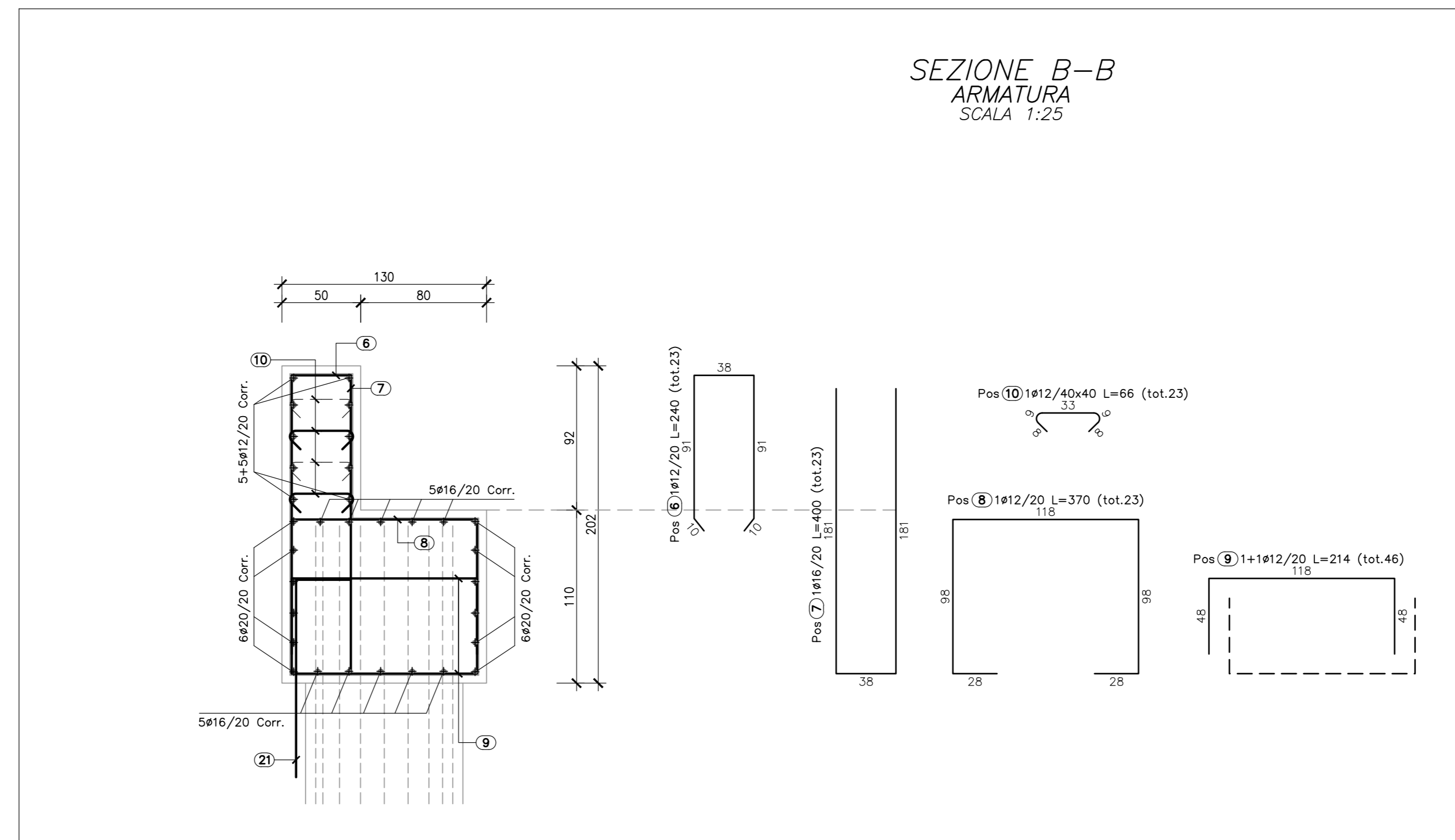
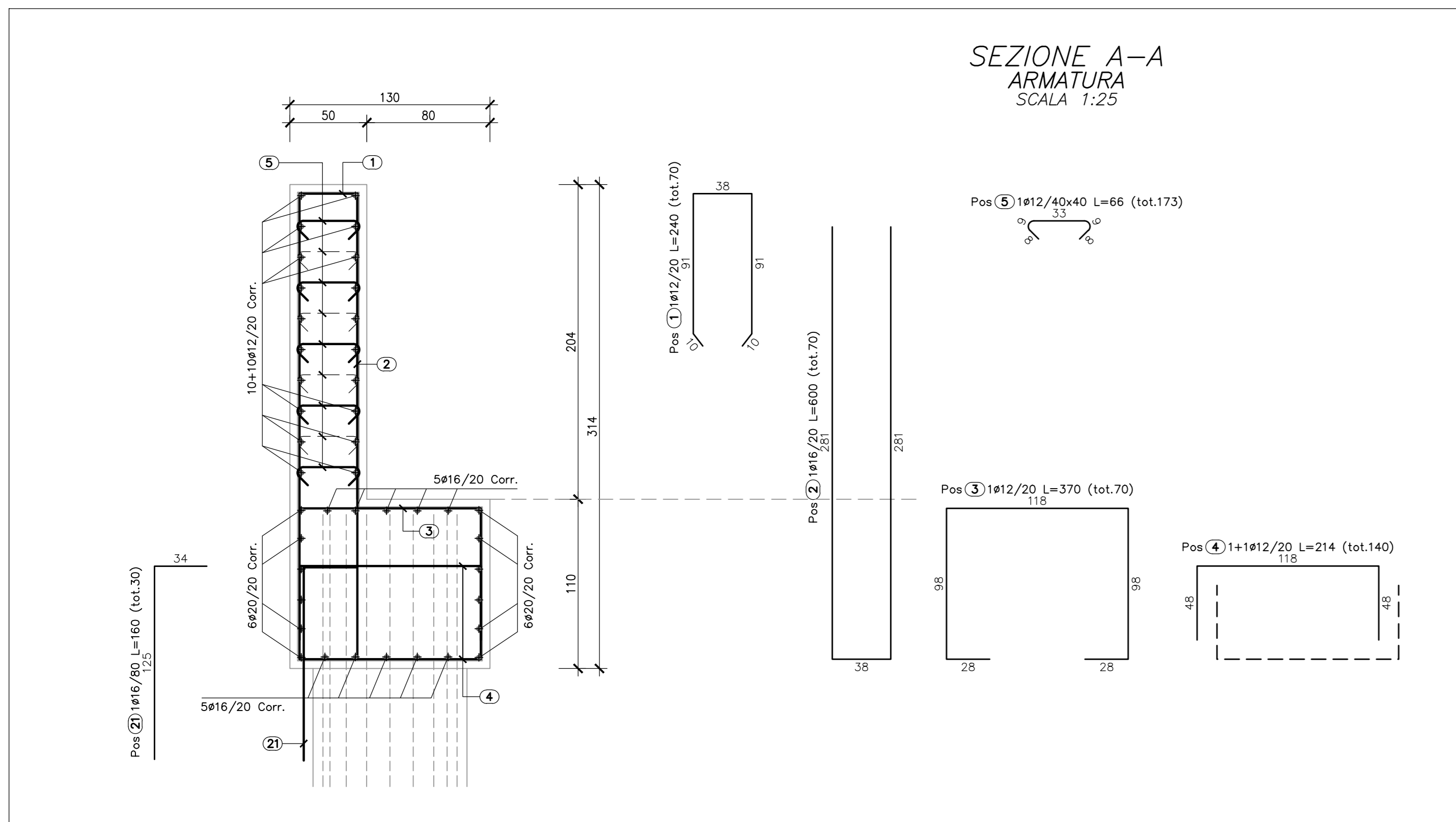


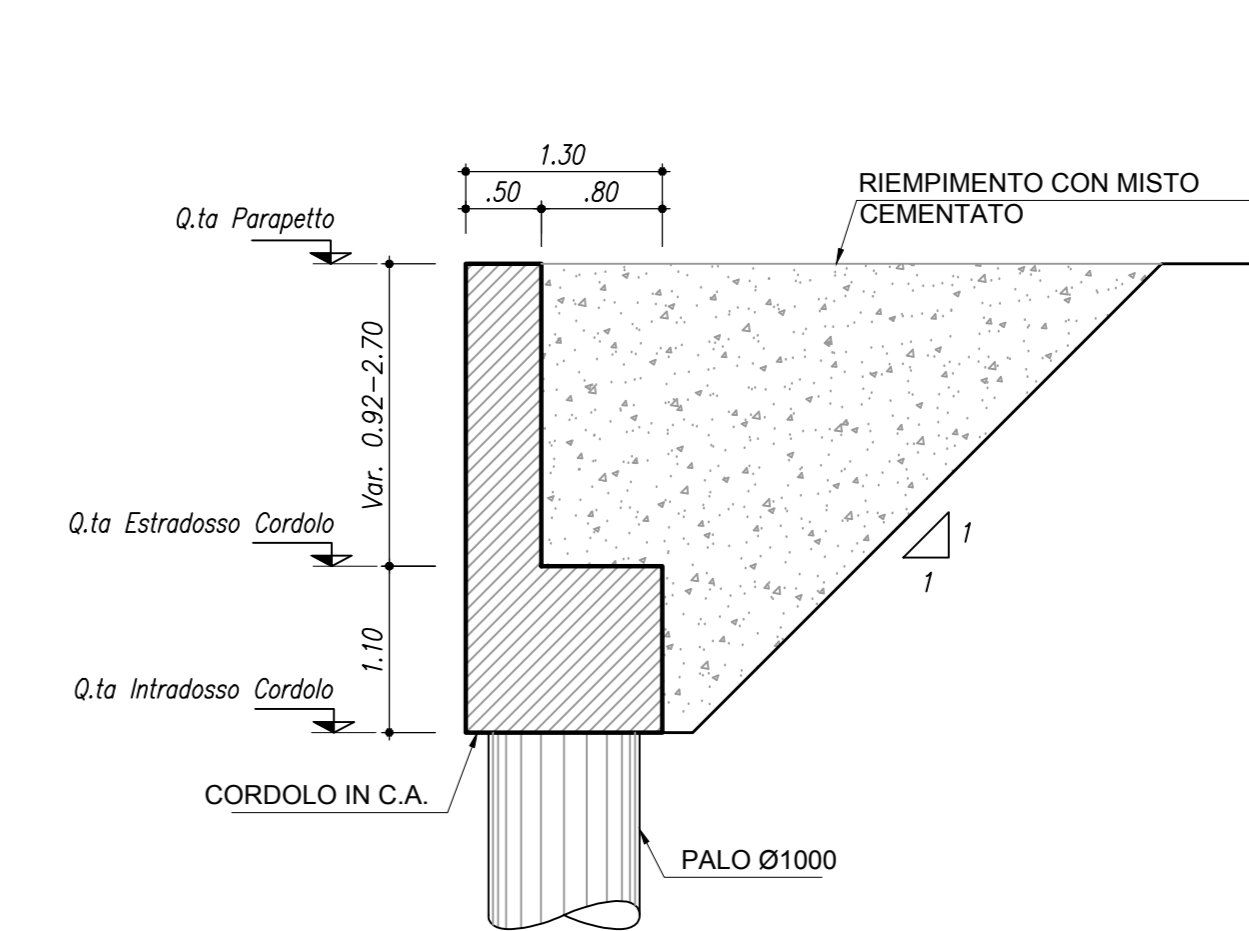
TABELLA FERRI

ELEMENTO	Imbocco Lato A9						N ELEMENTI: 1						SCHEMA PIEGATURA (misure al filo esterno)	
	POS. CODE	BAR POS.	BAR DIR.	NUMB.	φ [mm]	Passo [mm]	L [cm]	L TOT [m]	PESO [kg]	A	B	C		D
Pos 1		70	12	200	24.0	168.00	14.9.18			10	91	38	91	10
Pos 2		70	16	200	599.8	4.19.87	662.56			280.9	38	280.9		
Pos 3		70	12	200	370.0	259.00	229.99			28	98	118	98	28
Pos 4		140	12	200	214.0	299.60	266.04			4.8	118	4.8		
Pos 5		173	12	40x40	65.6	113.50	100.79			7.9	8.5	32.8	8.5	7.9
Pos 6		23	12	200	240.0	55.20	4.9.02			10	91	38	91	10
Pos 7		23	16	200	400.3	92.07	145.29			181.2	38	181.2		
Pos 8		23	12	200	370.0	85.10	75.57			28	98	118	98	28
Pos 9		46	12	200	214.0	98.44	87.41			4.8	118	4.8		
Pos 10		23	12	40x40	65.6	15.09	13.40			7.9	8.5	32.8	8.5	7.9
Pos 11		13	12	200	240.0	31.20	27.71			10	91	38	91	10
Pos 12		13	16	200	589.9	76.69	121.02			276	38	276		
Pos 13		13	12	200	370.0	4.810	4.2.71			28	98	118	98	28
Pos 14		26	12	200	214.0	55.64	4.9.41			4.8	118	4.8		
Pos 15		24	12	40x40	65.6	15.75	13.98			7.9	8.5	32.8	8.5	7.9
Pos 16		14	16	200	565.0	79.10	124.82			263.5	38	263.5		
Pos 17		14	20	200	486.0	68.04	167.79			224	38	224		
Pos 18		14	12	200	370.0	51.80	46.00			28	98	118	98	28
Pos 19		28	12	200	214.0	59.92	53.21			4.8	118	4.8		
Pos 20		47	12	40x40	65.6	30.84	27.38			7.9	8.5	32.8	8.5	7.9
Pos 21		30	16	800	159.5	4.785	75.51			125.5	34			
PESO TOTALE:									2528.79	x 1 elemento = 2528.79 kg				

RIEPIGO DISTINTA FERRI - Acciaio tipo B450C						
Ferri dritti			Ferri sagomati			
φ [mm]	Lunghezza [m]	Peso [Kg]	Peso al metro [Kg/m]	φ [mm]	Lunghezza [m]	Peso [Kg]
			0.89	12	1387.18	1231.80
			1.58	16	715.59	1129.20
			2.47	20	68.04	167.79
Peso totale del ferro kg						2528.79



SEZIONE TIPO CORDOLO SCALA 1:50



**MATRICE DI REVISIONE**

REV	DATA	DESCRIZIONE MODIFICA
C.01	Novembre 2014	Poligammento velata e allineamento cordolo parate imbocco ovest
-	-	-
-	-	-
-	-	-
-	-	-
-	-	-

N.B.: LA TAVOLA SOSTITUISCE QUELLA RELATIVA AL CODICE [ ] - [ ] - [ ] - [ ] - [ ] - [ ] DEL PROGETTO ESECUTIVO

---

**COLLEGAMENTO AUTOSTRADALE DALMINE - COMO - VARESE - VALICO DEL GAGGIOLO E OPERE AD ESSE CONNESSE**  
CODICE CUP: F119990229817

**TRATTA B1, B2, C, D, TRV13+14, GREENWAY AS BUILT**

OPERE D'ARTE MAGGIORI  
GALLERIE ARTIFICIALI  
GALLERIA ARTIFICIALE LOMAZZO  
ARMATURA CORDOLI PARATE IMBOCCO OVEST

IDENTIFICAZIONE ELABORATO	IMPRESA
CODICE PROGETTO: F0070101 V.P.R.	RAGGRUPPAMENTO TEMPORANEO IMPRESE: Mantovano ICM S.p.A. Mantovano STRABAG S.p.A.
FINE PROGETTUALE	STRABAG A.G. Grandi Lavori Fincoval S.p.A.
PROGETTISTA	3TI ITALIA S.p.A.
REDAZIONE	3TI ITALIA S.p.A.
VERIFICA	3TI ITALIA S.p.A.
APPROVAZIONE	3TI ITALIA S.p.A.

**CONCESSIONARIO**  
CONCESSIONE AUTOSTRADALE LOMAZZO

**RESPONSABILE DI PROGETTO ED INCARICATO DELL'INTEGRAZIONE FRA LE VARIE PRESTAZIONI:**  
Ing. Alberto Cecchini

**PROGETTISTA:**  
3TI PROGETTI ITALIA S.p.A.

**DIRETTORE TECNICO:**  
Ing. Stefano Zanoni Presenti

**CONCORSO:**  
Ing. Francesco Donato

**REDAZIONE:** Mergo

**VERIFICATO:** Cassidi

**APPROVATO:** Possati