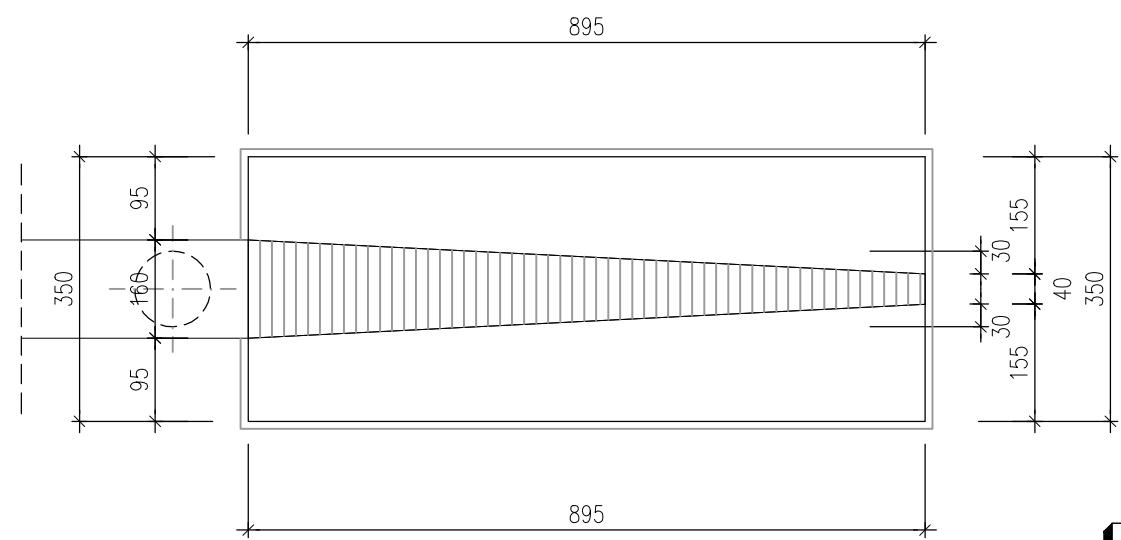
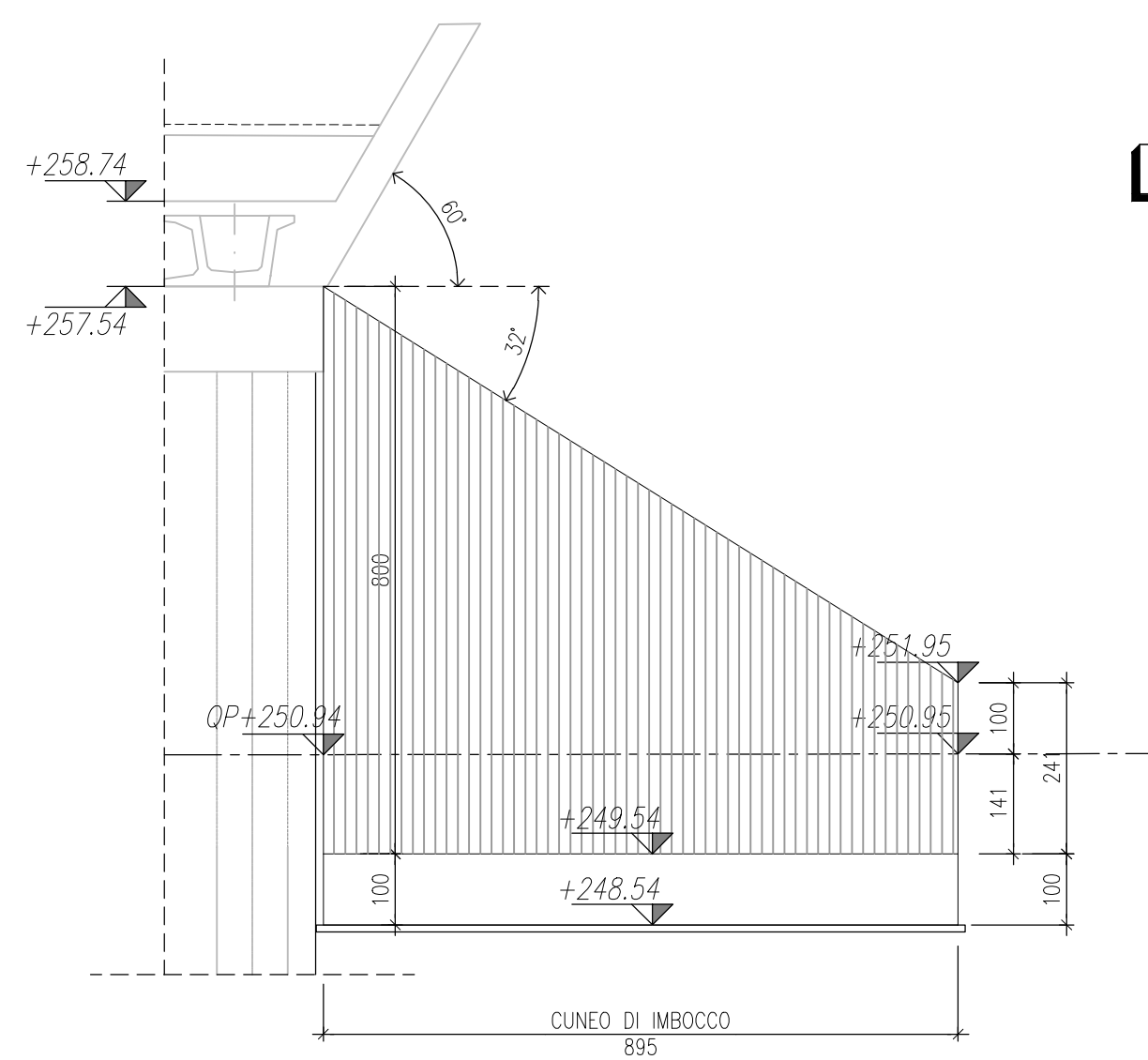


CARPENTERIA CUNEO D'IMBOCCO (1:100)
Lato LENTATE - Carreggiata EST/OVEST



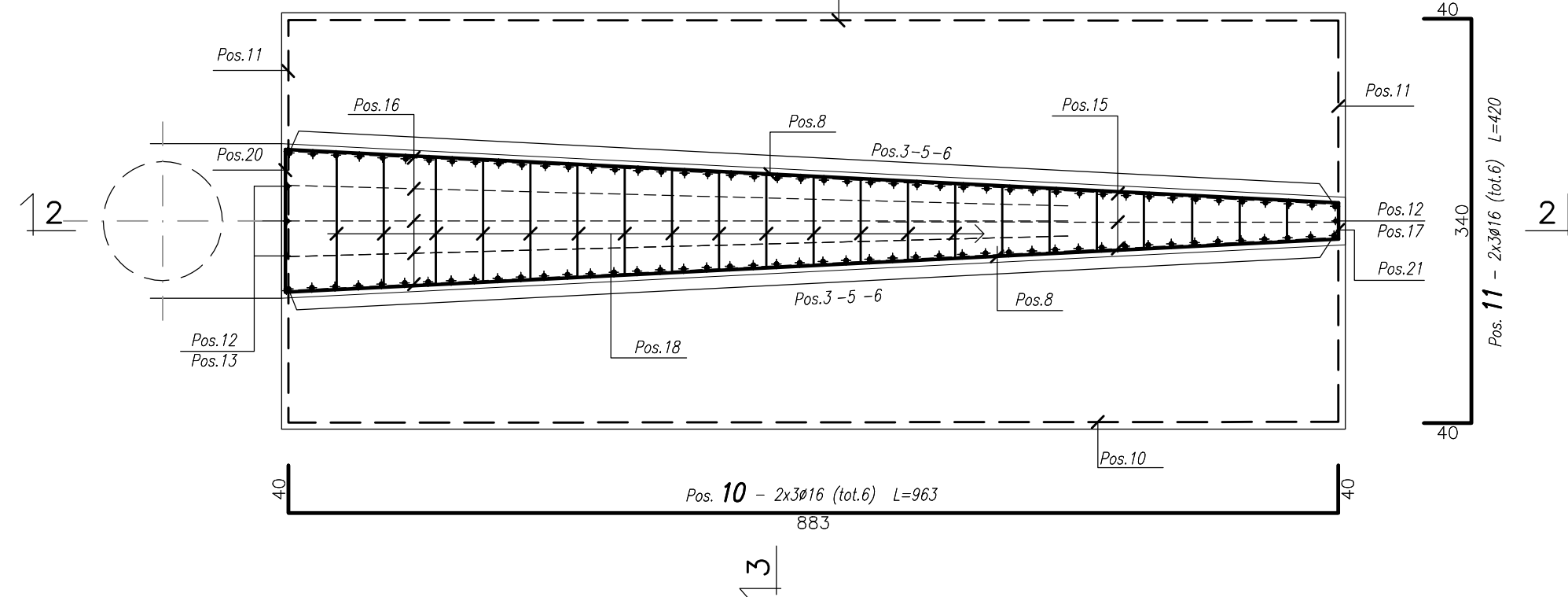
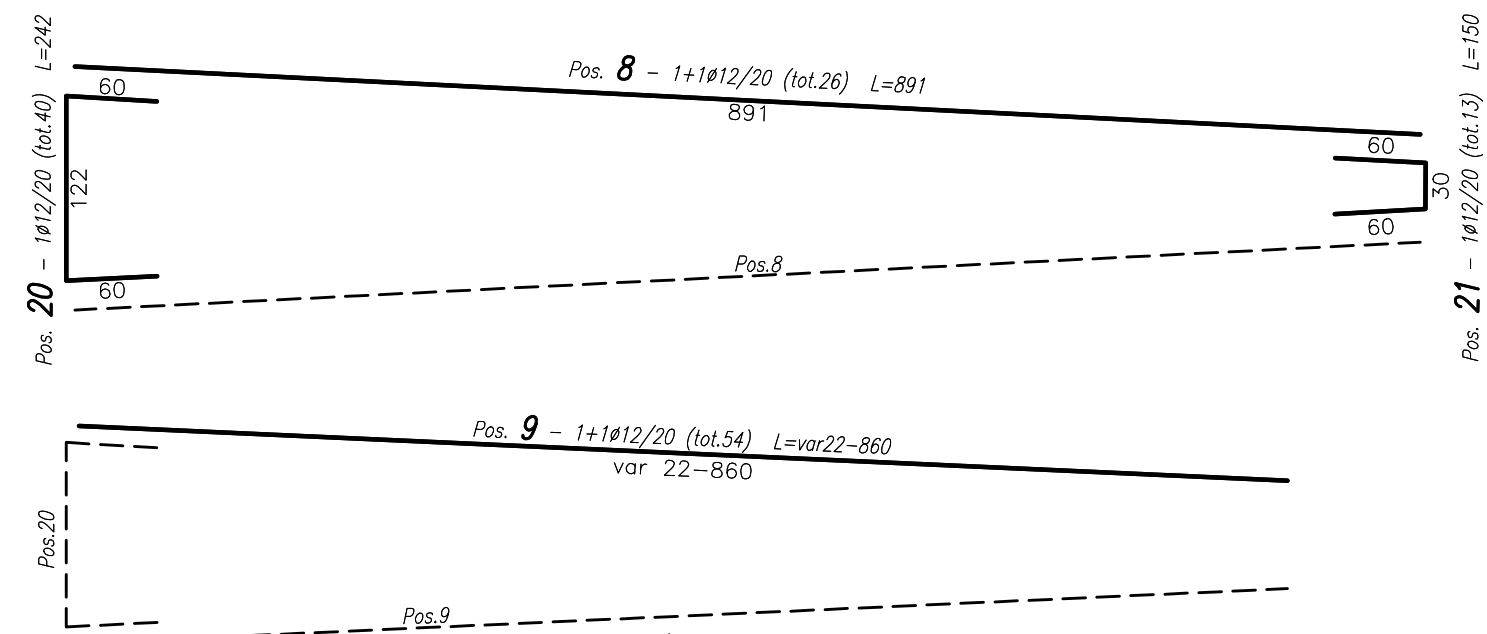
LENTATE

PROSPETTO CUNEO D'IMBOCCO (1:100)
Lato LENTATE - Carreggiata EST/OVEST

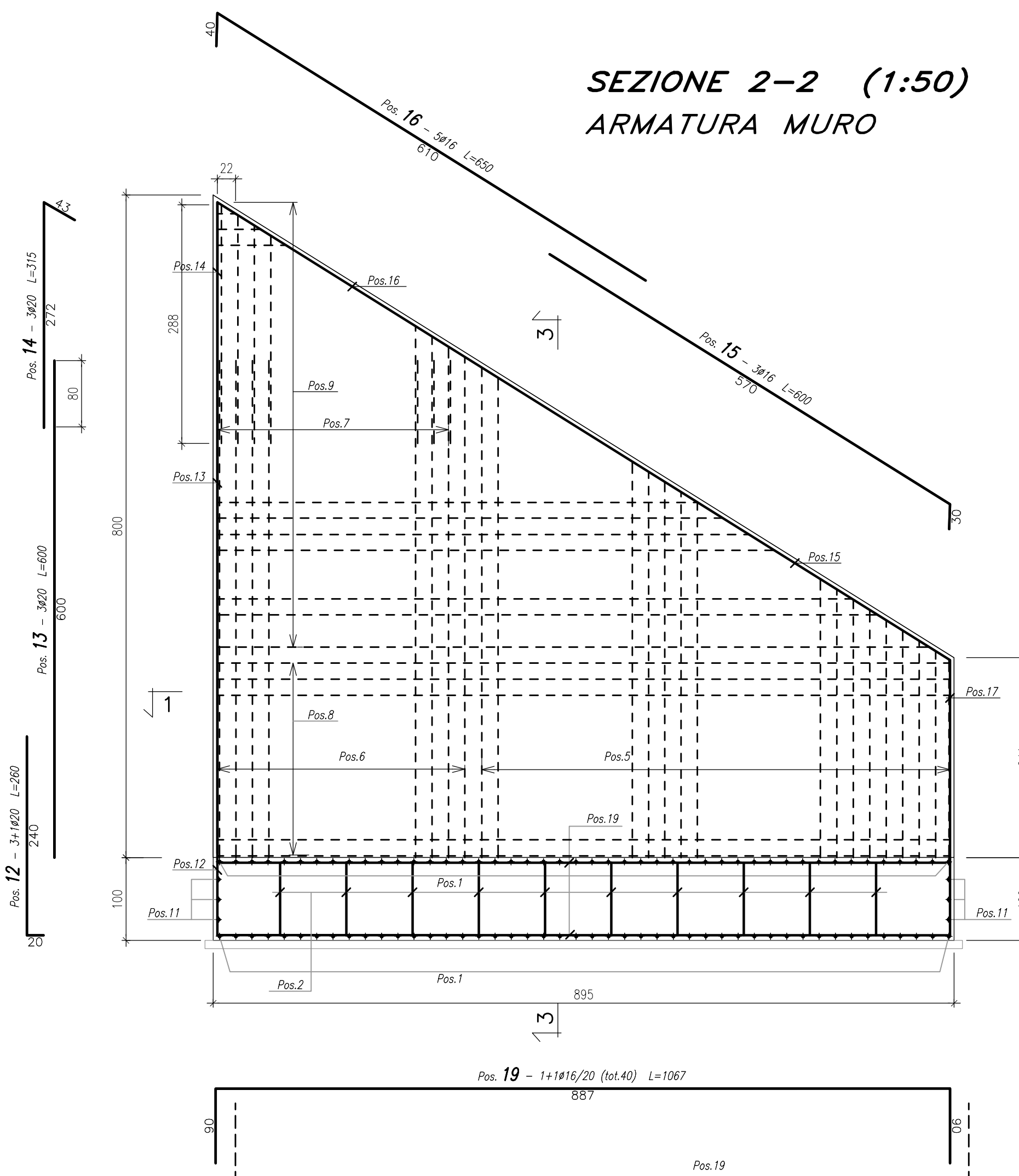


LENTATE

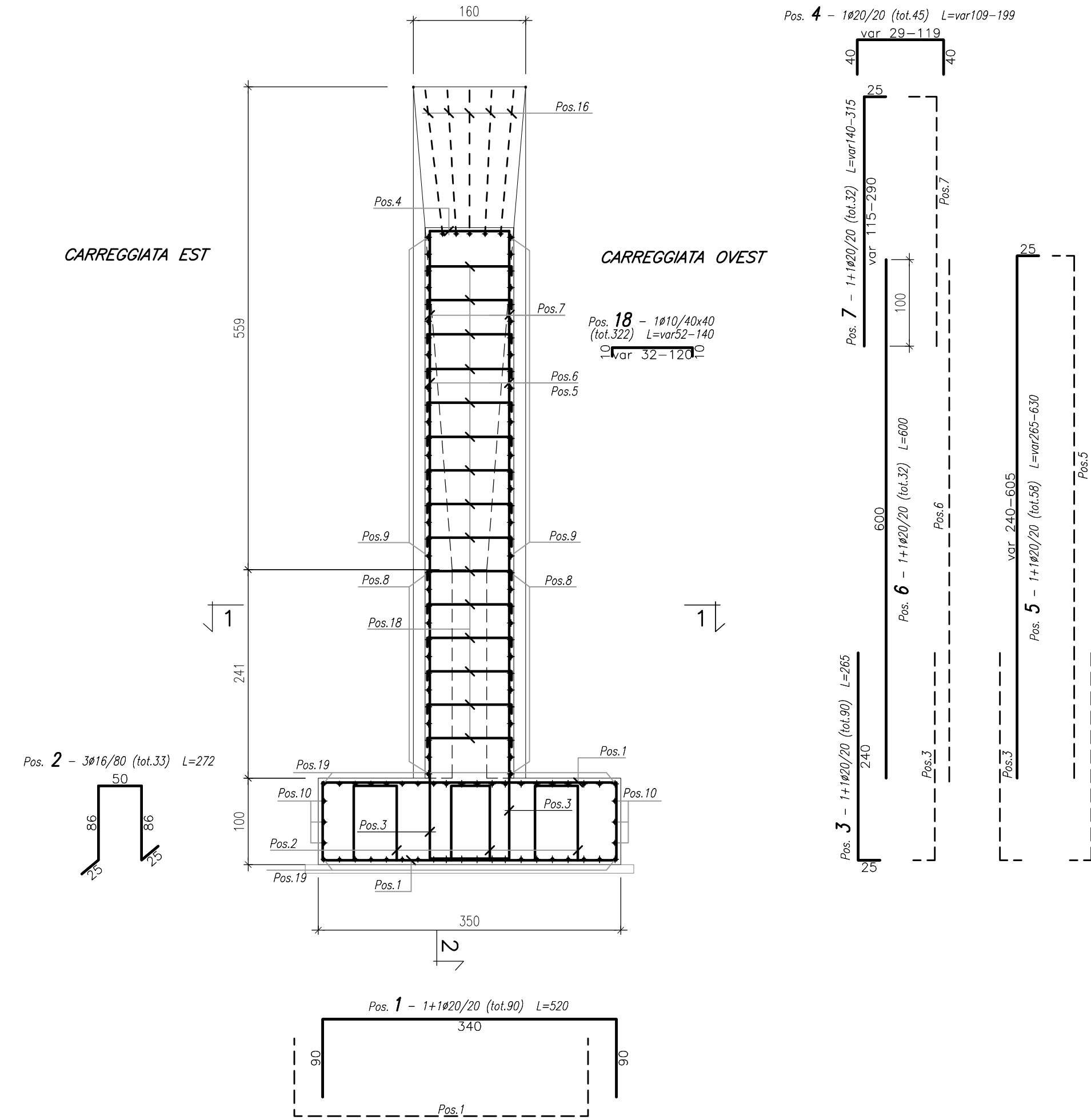
SEZIONE 1-1 (1:50)
ARMATURA MURO



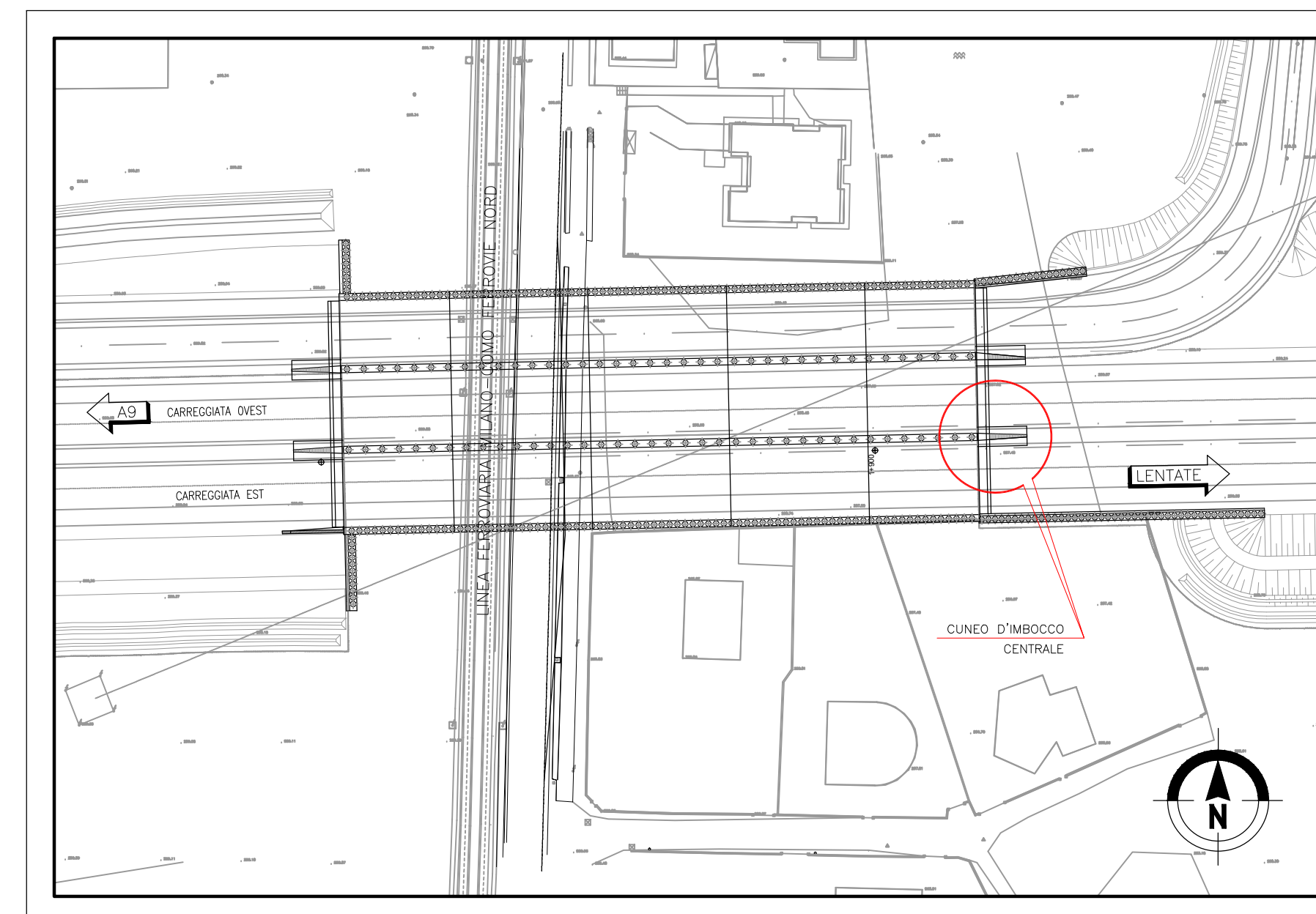
SEZIONE 2-2 (1:50)
ARMATURA MURO



SEZIONE 3-3 (1:50)
ARMATURA MURO



PIANTA CHIAVE (1:1000)



Sagoma	Pos.	φ (mm)	nb	A (cm)	B (cm)	C (cm)	L (m)	Ltot (m)	Note
1	1	20	90	90	340		5.20	468.00	
	4	20	45	40	29/119		1.09/1.99	69.30	
	11	16	6	40	340		4.20	25.20	
	18	10	322	10	32/120		0.52/1.40	309.12	
2	2	16	33	25	86	50	2.72	89.77	
	3	20	90	240	25		2.65	238.50	
12	12	20	4	240	20		2.60	10.40	
	5	20	58	240/605	25		2.65/6.30	259.55	
7	7	20	32	115/290	25		1.40/3.15	72.80	
	6	20	32	600			6.00	192.00	
8	8	12	26	891			8.91	231.62	
	9	12	54	22/860			0.22/8.60	238.14	
13	13	20	3	600			6.00	18.00	
	10	16	6	40	883		9.63	57.79	
19	19	16	40	90	887		10.67	426.80	
	14	20	3	272	43		3.15	9.46	
16	16	16	5	40	610		6.50	32.50	
	15	16	3	30	570		6.00	18.00	
17	17	20	1	33	237	50	3.20	3.20	
	20	12	40	60	122		2.42	96.80	
21	21	12	13	60	30		1.50	19.56	

φ (mm)	M/L (kg/m)	Ltot (m)	Mtot (kg)
10	0.617	309.12	190.6
12	0.888	586.12	520.4
16	1.578	650.06	1026.0
20	2.466	1341.21	3307.6
Tot.			5044.6

Massa totale acciaio : 5044.6 kg

Ultima posizione : 21

MATRICE DI REVISIONE

REV	DATA	DESCRIZIONE MODIFICA

N.B.: LA TAVOLA SOSTITUISCE QUELLA RELATIVA AL CODICE E [] DEL PROGETTO ESECUTIVO

COLLEGAMENTO AUTOSTRADALE DALMINE - COMO - VARESE - VALICO DEL GAGGIOLO E OPERE AD ESSO CONNESSE
CODICE C.U.P. F1180000270007

TRATTE B1, B2, C, D, TRVA13+14, GREENWAY

AS BUILT

TRATTA B1
OPERE D'ARTE MAGGIORI
GALLERIE ARTIFICIALI
GALLERIA ARTIFICIALE LOMAZZO
CARPENTERIA ED ARMATURA CUNEO D'IMBOCCO - Tav. 414

FASE PROGETTUALE	LOTTO	ZONA	OPERA	TRATTO D'OPERA	AMBITO	TIPO ELABORATO	PROGRESSIVO	REVISIONE
A	1	A02	GA001	0	OM	AR	021	FI

Scale: Varie

CONCEDENTE	CONCESSIONARIO	CONCESSIONARI AUTOSTRADALI LOMBARDE	IMPRESA	RAGGRUPPAMENTO TEMPORANEO IMPRESE:

DATA	DESCRIZIONE	REV	PROGETTISTA - PROGETTO ESECUTIVO DI DETTAGLIO	RAGGRUPPAMENTO TEMPORANEO PROGETTISTI:
Febbraio 2016	Emissione	1		

CONCEDENTE	CONCESSIONARIO	CONCESSIONARI AUTOSTRADALI LOMBARDE	IMPRESA	RAGGRUPPAMENTO TEMPORANEO IMPRESE:

CONCESSIONARIO	ELABORAZIONE PROGETTUALE

APPROVATO	PROGETTISTA:	3TI ITALIA S.p.A.