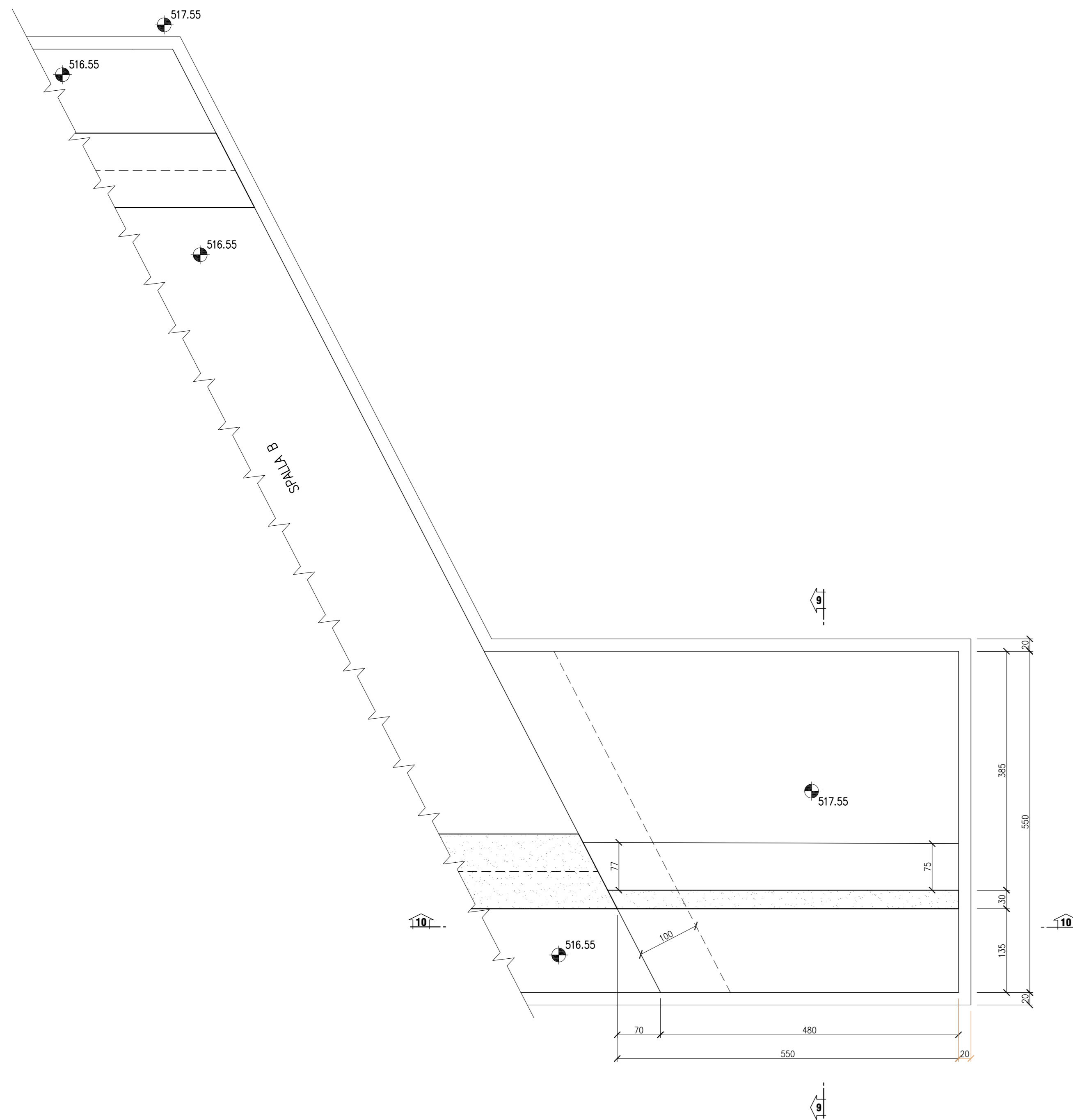
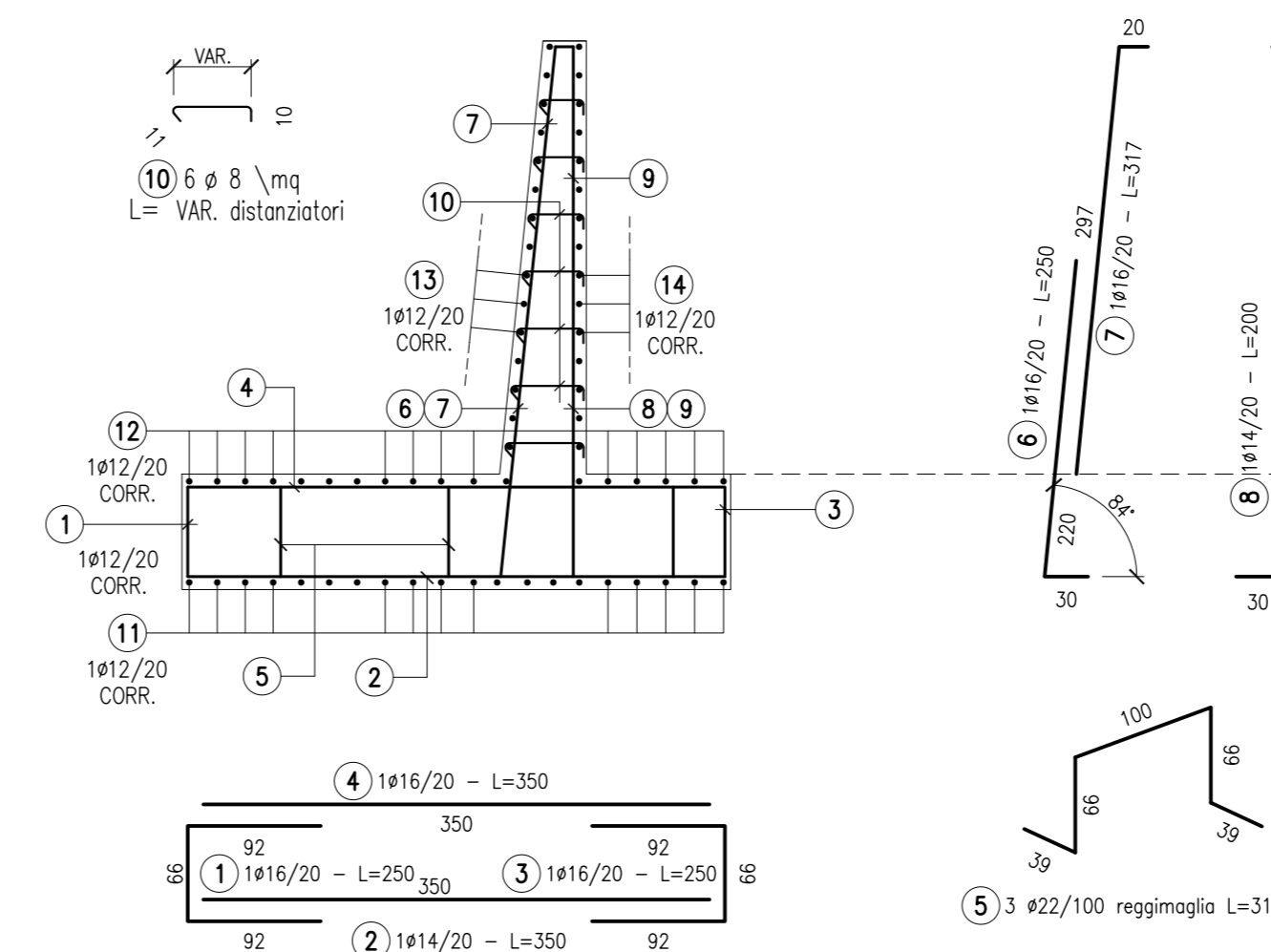


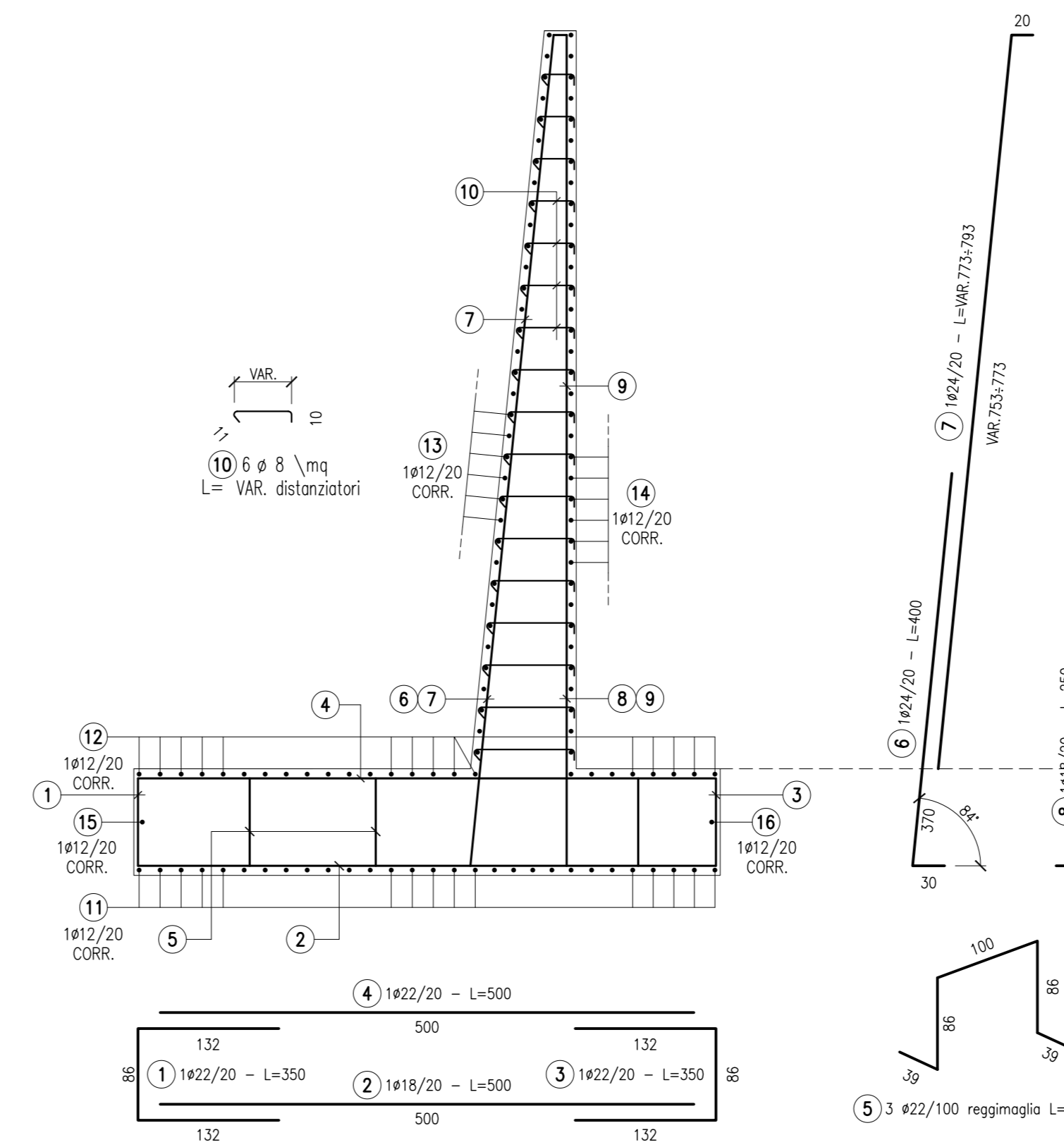
PIANTA SPALLA " A "
SCALA 1:50



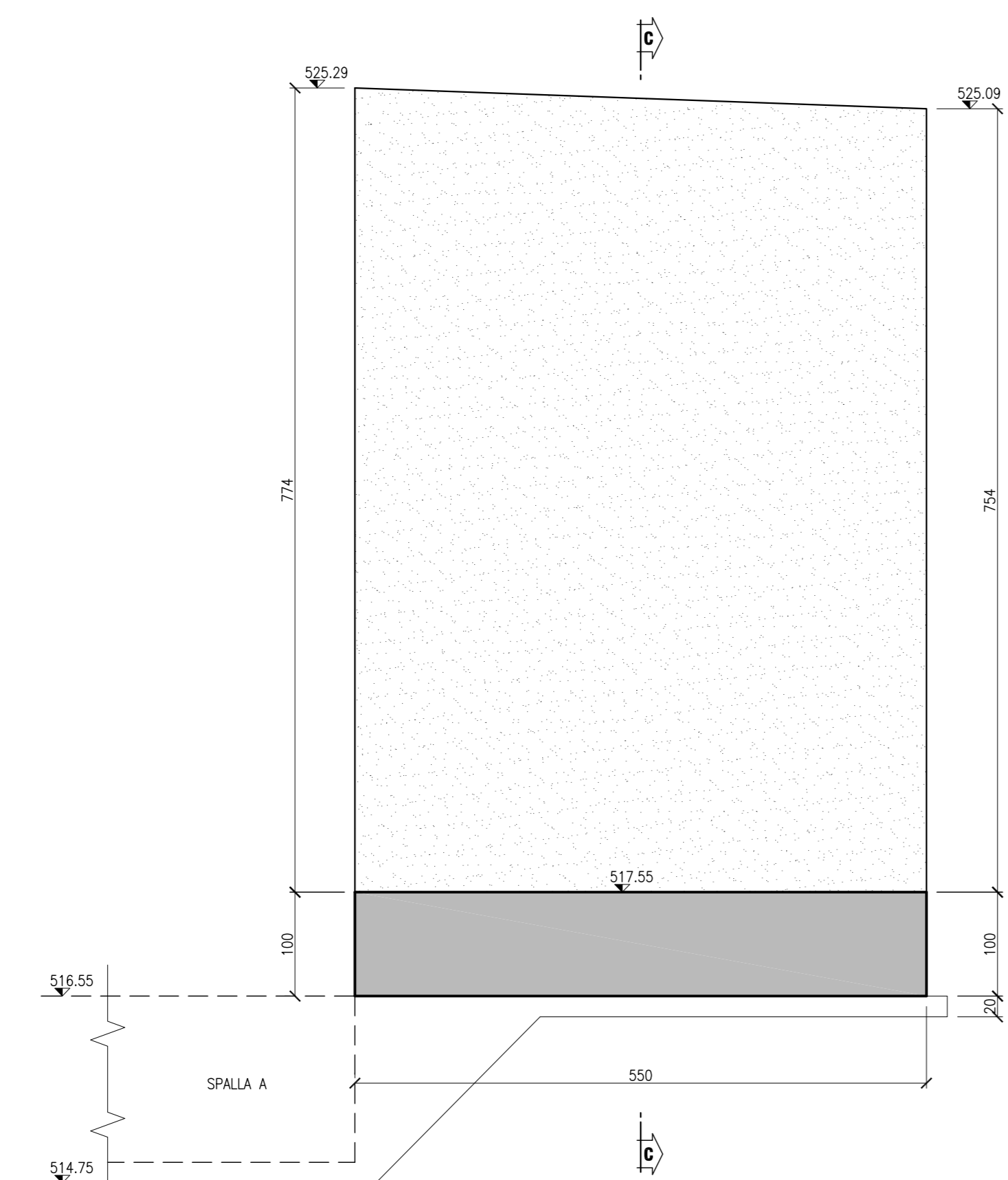
SEZIONE 12 - 12
SCALA 1:50



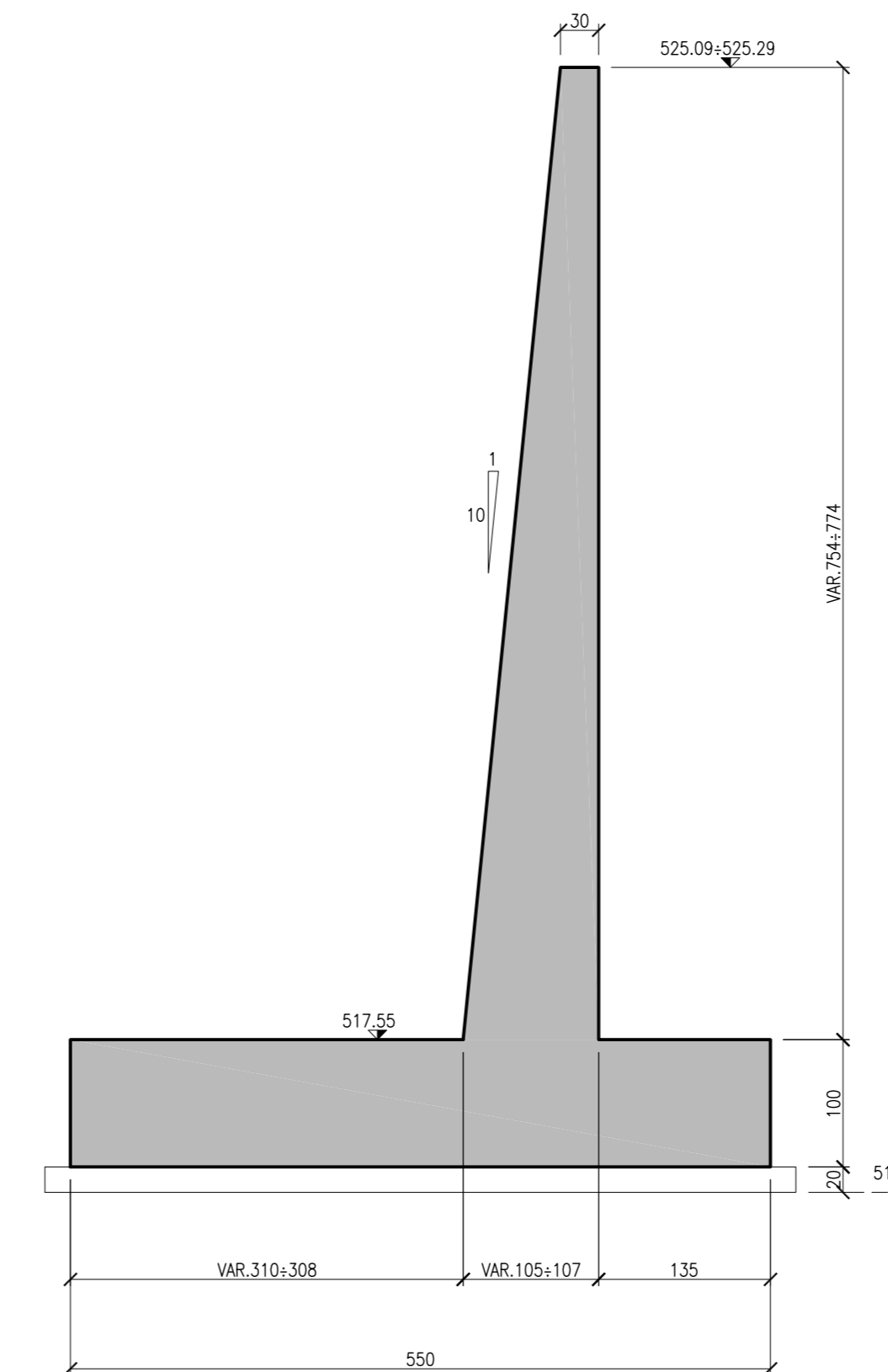
SEZIONE 9 - 9
SCALA 1:50



SEZIONE 10 - 10
SCALA 1:50



SEZIONE 9 - 9
SCALA 1:50



CONGLOMERATO CEMENTIZIO ORDINARIO				
Elemento Strutturale	Copertura minima (cm)	Classi di resistenza (MPa)	Classi di esposizione	Classi di consistenza
CLS DI PULIZIA E LIVELLAMENTO	-	C12/15	-	-
PALI	5.0	C32/40	XA2	S3 - S4
ZATTERE DI PILE E SPALLE	3.5	C28/35	XA1	S3 - S4
ELEVAZIONE SPALLE	3.5	C25/30	XF2	S3 - S4
ELEVAZIONE PILE E PULVINI	3.5	C25/30	XF2	S3 - S4
SOLETTA IMPALCATO	3.0	C32/40	XC4	S4
CORDOLI E MARCIAPEDI	3.0	C32/40	XF4	S4
VELETTA E PREDALLES	3.0	C32/40	XF4	S4

ARMATURE PER C.A.

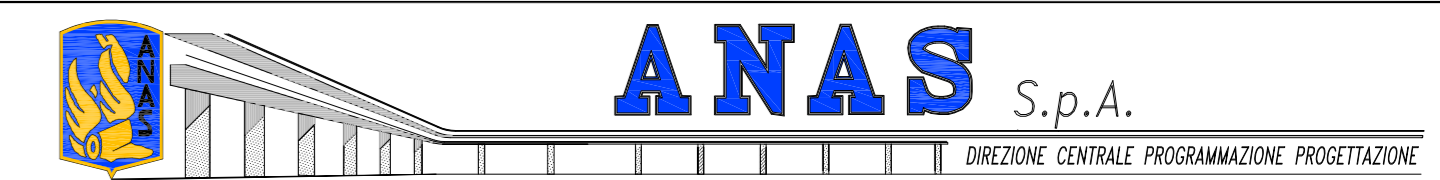
ACCIAIO AD ADERENZA MIGLIORATA CONTROLLATO IN STABILIMENTO AVENTE LE SEGUENTI CARATTERISTICHE:

- B450C
- $f_y/f_k \leq 1.35$
- (f_t/f_k) medio ≥ 1.13

f_y = Singolo valore tensione di snervamento
 f_k = Valore caratteristico di riferimento
 f_t = Singolo valore tensione di rottura

CARPENTERIA METALLICA

- TRAVI PRINCIPALI E TRASVERSI
Acciaio con caratteristiche meccaniche pari a S355 J0-W
- CONTROVENTI
Acciaio con caratteristiche meccaniche pari a S355 J0-W
- PIGLI
Tipo "Nelson" #22
Acciaio S235J2
tensione di rottura $f_u=450$ MPa
- BULLONI AD ALTA RESISTENZA
Bulloni secondo UNI 3740 così associati:
VITI di 10.9 secondo UNI 5712;
DADI classe 10 secondo UNI 5713;
RONDELLE C 50 secondo UNI 5714
- i bulloni dovranno essere montati con una rosetta sotto la testa della vite e una rosetta sotto il dado;
i bulloni dovranno essere contrassegnati con le indicazioni del produttore e la classe di resistenza;
i bulloni disposti verticalmente avranno la testa della vite rivolta verso l'alto e il dado verso il basso
- SALDATURE
Secondo CNR UNI 10011/97



PA 12/09
CORRIDOIO PLURIMODALE TIRRENICO - NORD EUROPA
ITINERARIO AGRIGENTO - CALTANISSETTA - A19
S.S. N° 640 "DI PORTO EMPEDOCLE"
AMMODERNAMENTO E ADEGUAMENTO ALLA CAT. B DEL D.M. 5.11.2001
Dal km 44+000 allo svincolo con l'A19

PROGETTO ESECUTIVO



SVINCOLI
SVINCOLO SERRADIFALCO
Cavalcavia 1.1
Carpenteria ed armatura muri spalla A

Codice Unico Progetto (CUP) : F91B09000070001

Codice Elaborato:
PA12_09 - E 1 2 6 C V 2 0 1 C V 0 1 6 B B 0 1 0 A Scalat 1:50

REV.	DATA	DESCRIZIONE	REDATTO	VERIFICATO	APPROVATO	AUTORIZZATO
A	Aprile 2011	EMISSIONE	T. FASOLO	F. NIGRELLI	M. LITI	P. PACLINI

Responsabile del Procedimento: Ing. MAURIZIO ARAMINI

