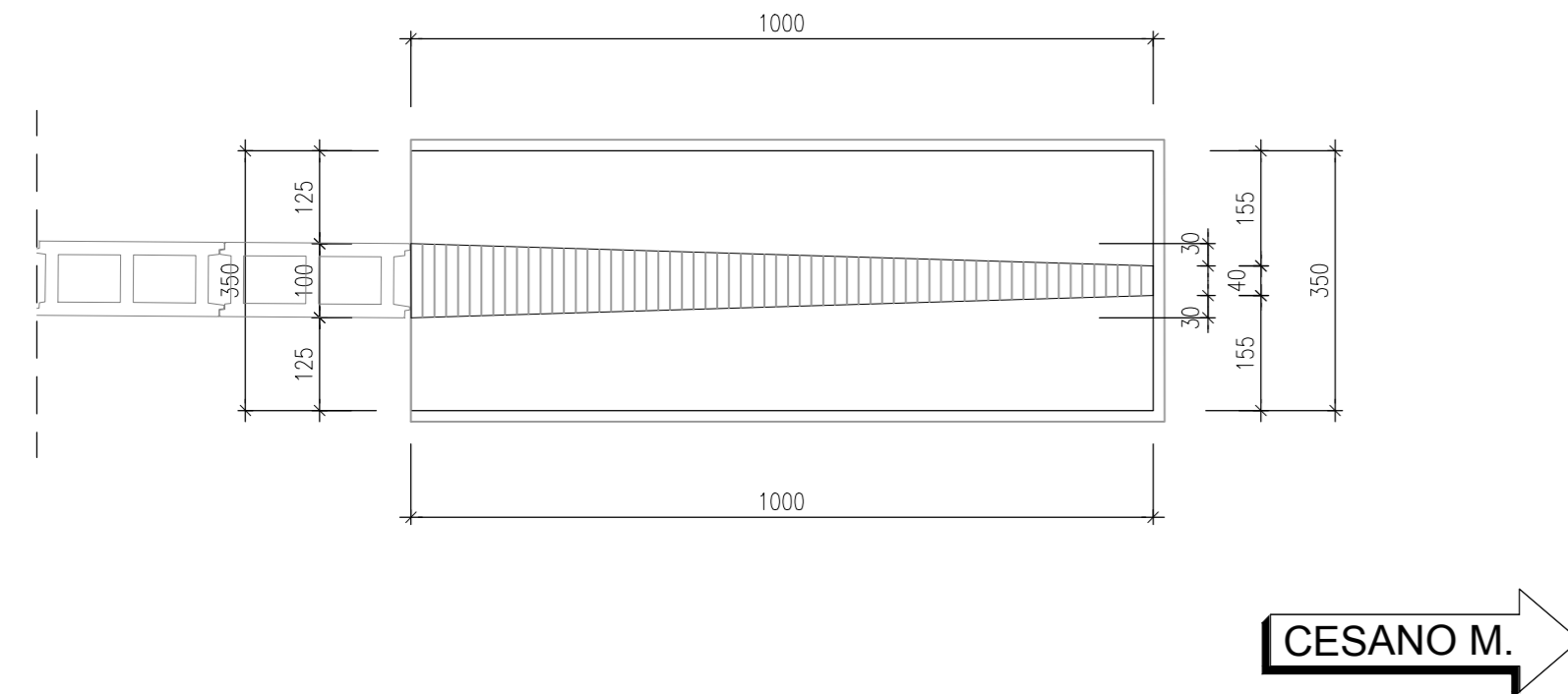
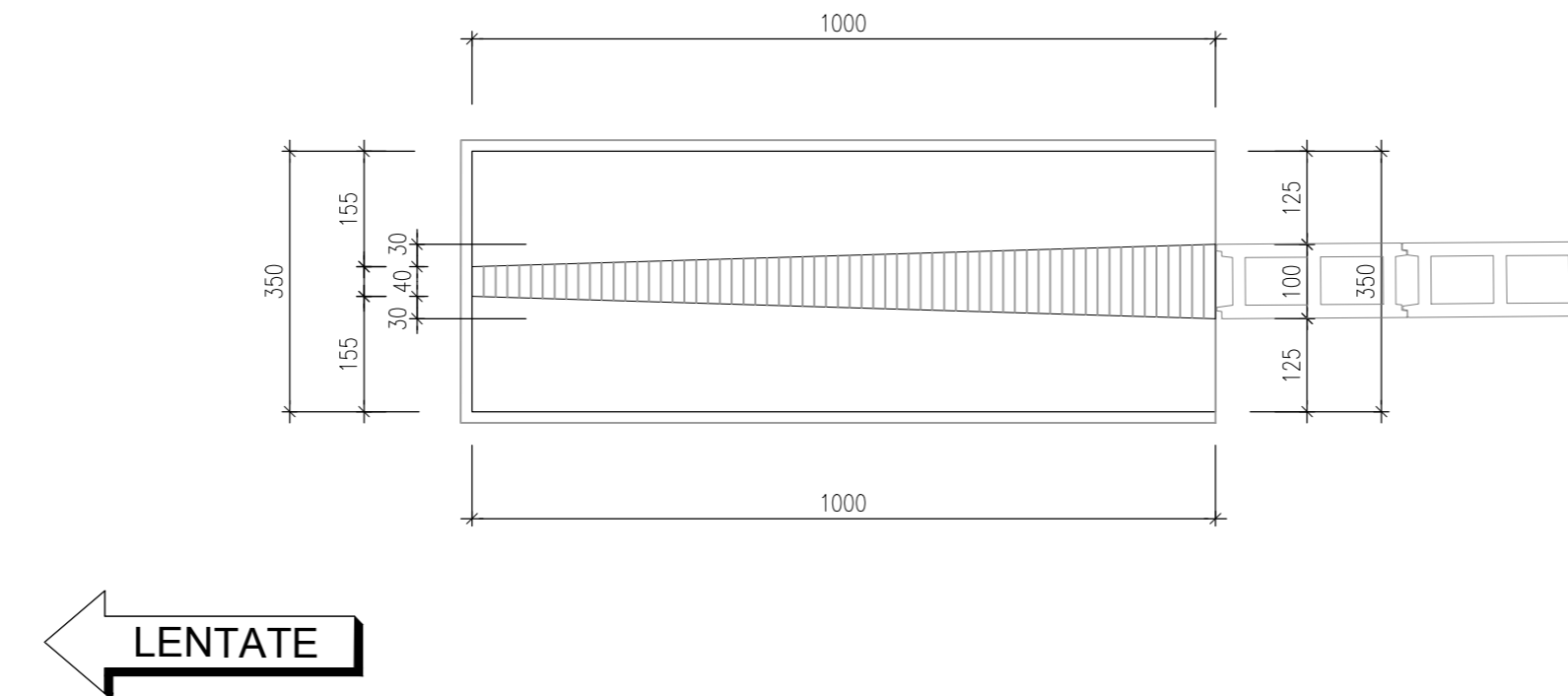


CARPENTERIA CUNEO D'IMBOCCO (1:100)
Lato CESANO M.



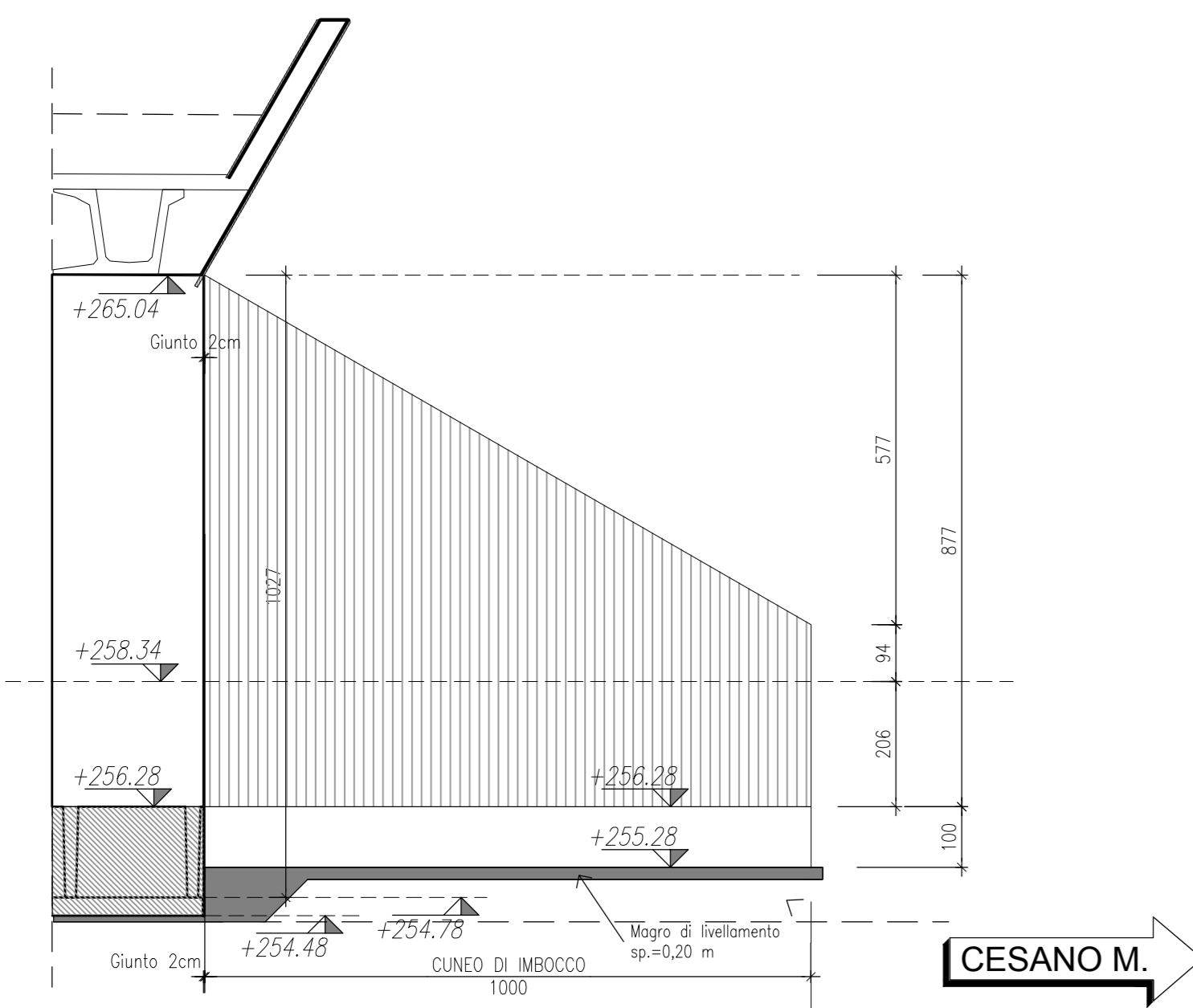
CARPENTERIA CUNEO D'IMBOCCO (1:100)
Lato LENTATE



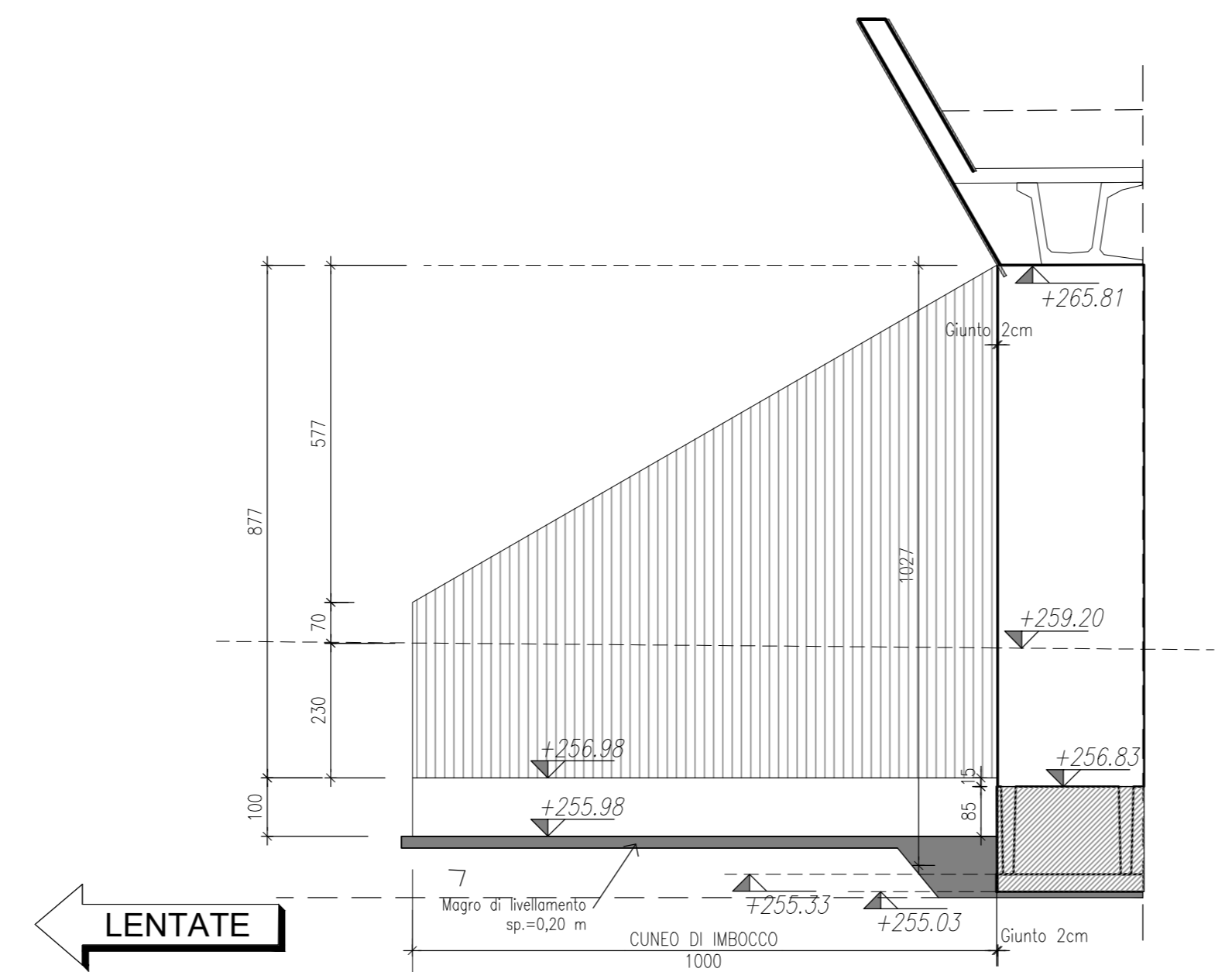
DISTINTA FERRI

Sagoma	Pos.	φ (mm)	nb	A (cm)	B (cm)	C (cm)	L (m)	Ltot (m)	Note
[Diagram]	1	20	100	90	340		5,20	520,00	
	4	20	50	40	25/84		1,05/1,64	67,25	
	11	16	6	40	340		4,20	25,20	
[Diagram]	18	10	336	10	32/92		0,53/1,13	277,99	
	2	16	39	25	86	50	2,72	106,09	
[Diagram]	3	20	100	240	25		2,65	265,00	
	12	20	4	240	20		2,60	10,40	
[Diagram]	5	20	68	298/696	25		3,23/7,21	354,86	
	7	20	32	207/369	25		2,32/3,94	100,16	
[Diagram]	6	20	32	600			6,00	192,00	
	8	12	30	990			9,90	297,00	
[Diagram]	9	12	52	25/965			0,25/9,65	257,40	
	13	20	3	600			6,00	18,00	
[Diagram]	10	16	6	40	988		10,88	64,10	
	19	16	40	90	992		11,72	468,80	
[Diagram]	14	20	3	350	45		3,95	11,85	
	16	16	5	40	760		8,00	40,00	
[Diagram]	15	16	3	30	570		6,00	18,00	
	17	20	1	30	295	50	3,75	3,75	
[Diagram]	20	12	41	60	90		2,10	86,10	
	21	12	15	60	30		1,50	22,57	

PROSPETTO CUNEO D'IMBOCCO (1:100)
Lato CESANO M.



PROSPETTO CUNEO D'IMBOCCO (1:100)
Lato LENTATE



Massa barre

φ (mm)	M/L (kg/m)	Ltot (m)	Mtot (kg)
10	0,617	277,99	171,4
12	0,888	663,07	588,7
16	1,578	722,19	1139,9
20	2,466	1543,37	3806,2
Tot.			5706,1

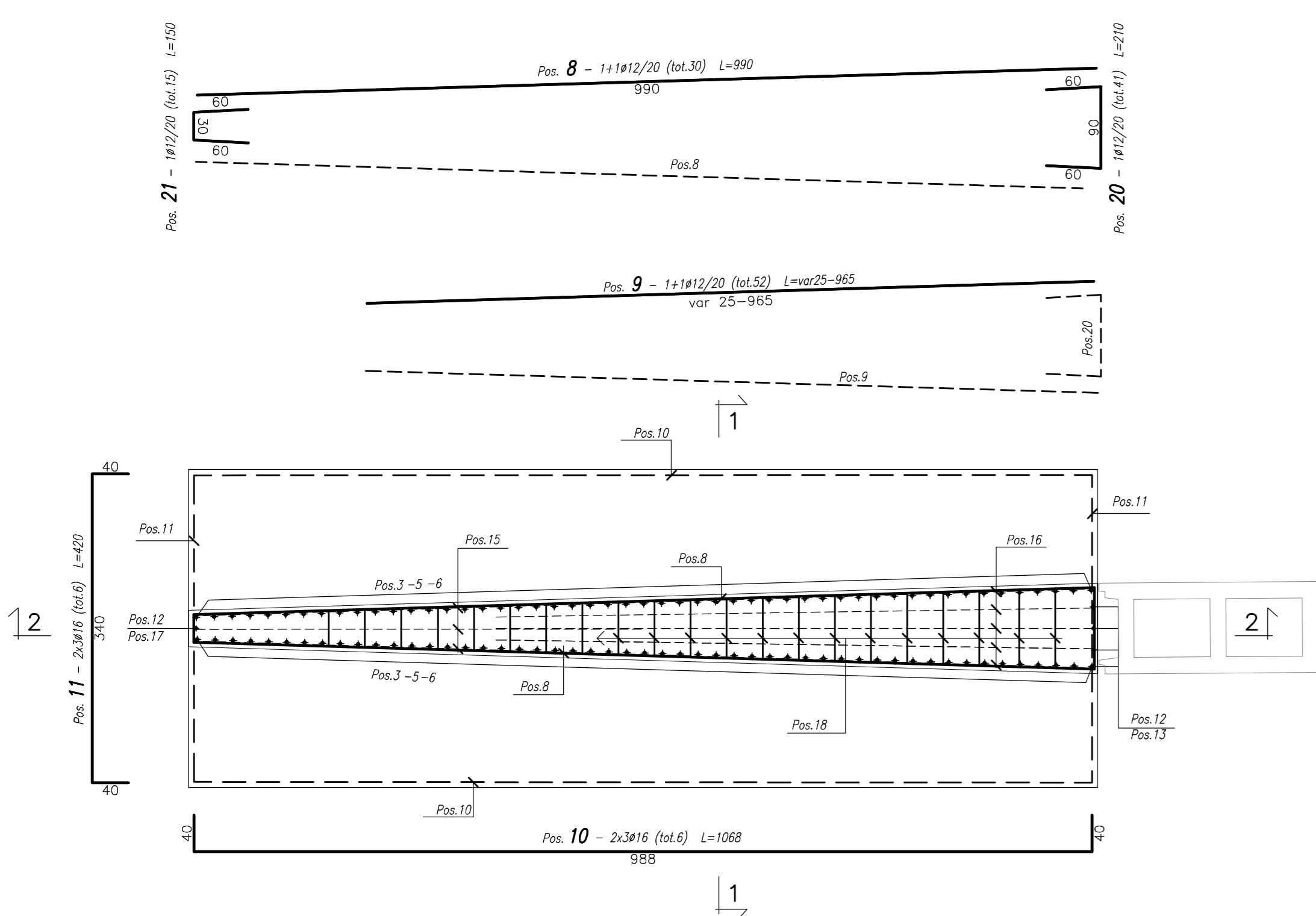
Massa totale acciaio : 5706,1 kg

Ultima posizione : 21

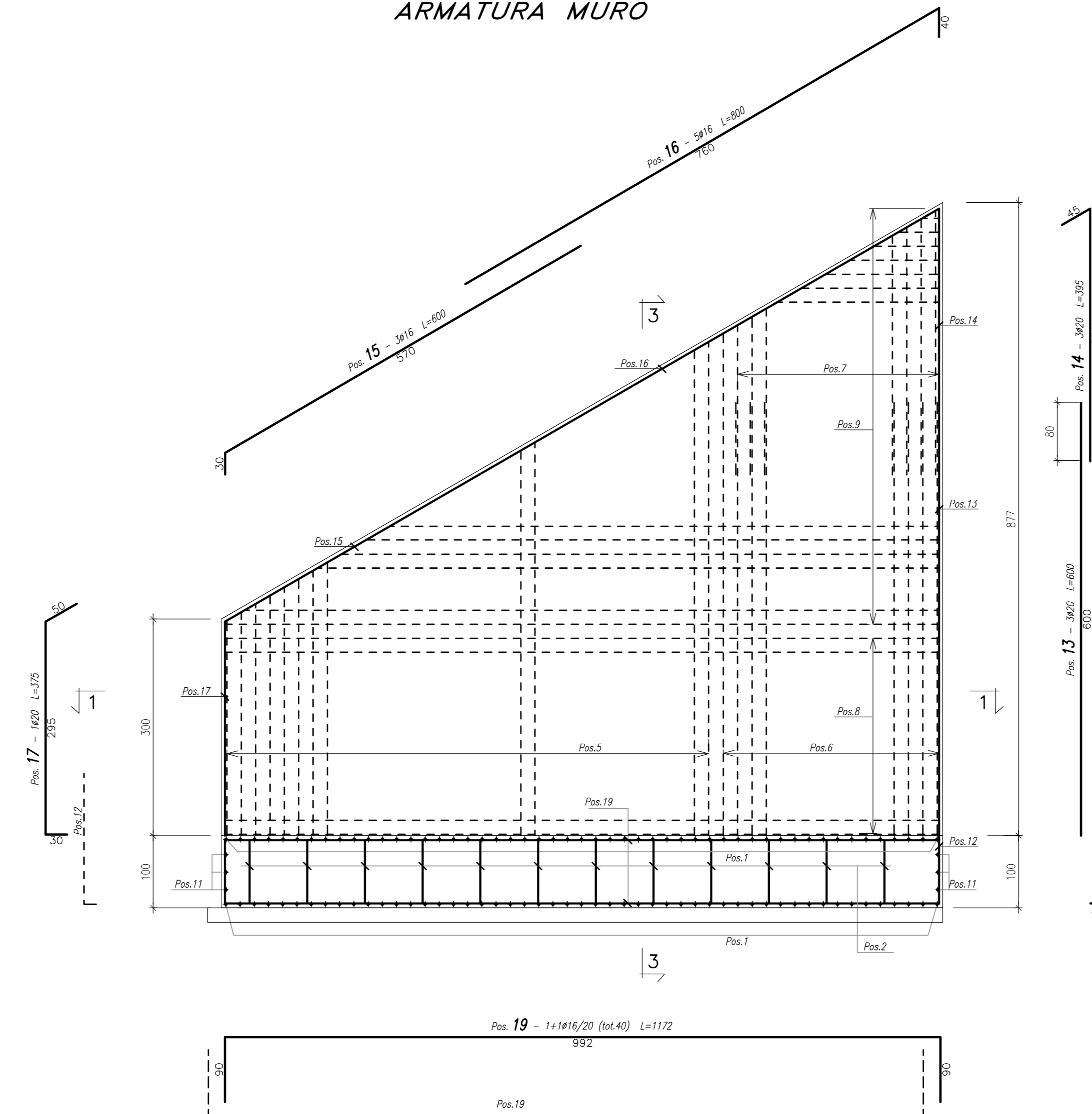
NOTE:

- TABELLA ARMATURA PER UN SINGOLO CUNEO

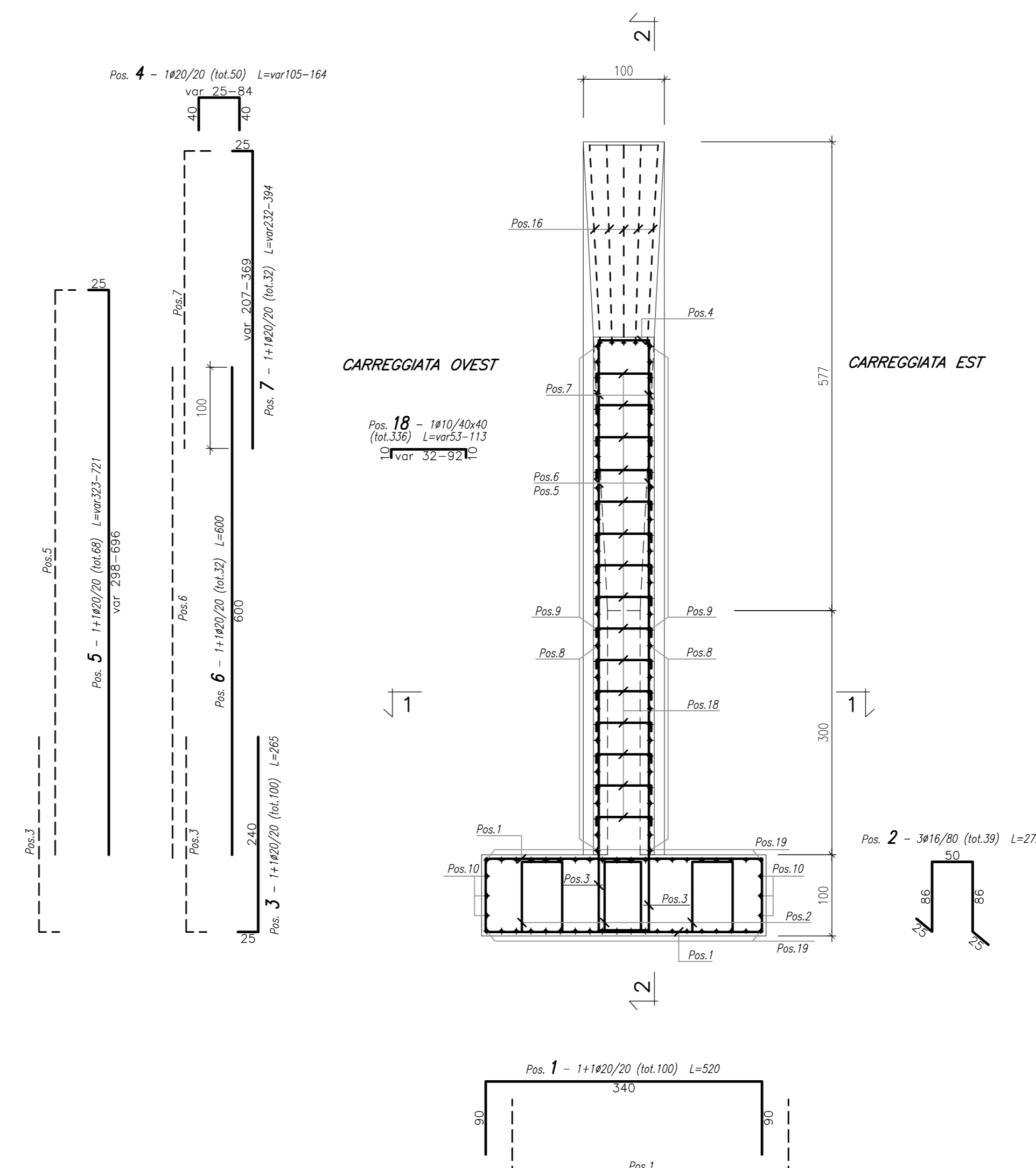
SEZIONE 1-1 (1:50)
ARMATURA MURO



SEZIONE 2-2 (1:50)
ARMATURA MURO



SEZIONE 3-3 (1:50)
ARMATURA MURO



REV	DATA	DESCRIZIONE MODIFICA

N.B. LA TAVOLA SOSTITUISCE QUELLA RELATIVA AL CODICE [] DEL PROGETTO ESECUTIVO

COLLEGAMENTO AUTOSTRADALE DALMINE - COMO - VALICO DEL GAGGIOLO E OPERE AD ESSO CONNESSE
CODICE CUP F11A000027007
TRATTE B1, B2, C, D, TRAI13+14, GREENWAY AS BUILT
TRATTA B1
OPERE D'ARTE MAGGIORI
GALLERIE ARTIFICIALI
GALLERIA COPRENO EST ED OVEST
CARPENTERIA ED ARMATURA CUNEI CENTRALI

IDENTIFICAZIONE ELABORATO	IMPRESA
CODICE PROGETTO: F01070	RAGGRUPPAMENTO TEMPORANEO IMPRESE
WBS	Mandatario
	STRABAG A.G.
	GL F Grandi Lavori Fincantieri S.p.A.
	Impresa costruttrice STRABAG S.p.A.
	Mandatario co-progettista STRABAG S.p.A.

PROGETTISTA - PROGETTO ESECUTIVO DI DETTAGLIO	RAGGRUPPAMENTO TEMPORANEO PROGETTISTI
	Mandatario
	STRABAG A.G.
	GL F Grandi Lavori Fincantieri S.p.A.
	Mandatario co-progettista STRABAG S.p.A.

CONCEDENTE
CONCESSIONARI (AUTOSTRADALI)
CONCESSIONARI (CANTIERI)
CONCESSIONARI (OPERE)
CONCESSIONARI (OPERE)
CONCESSIONARI (OPERE)

CONCESSIONARIO
CONCESSIONARI (AUTOSTRADALI)
CONCESSIONARI (CANTIERI)
CONCESSIONARI (OPERE)
CONCESSIONARI (OPERE)
CONCESSIONARI (OPERE)

APPROVATO
Il Direttore dei Lavori
Il Direttore Tecnico
Il Direttore Generale

RESONABILE DI PROGETTO ED INCARICATO DELL'INTEGRAZIONE PER LE VARIE PRESTAZIONI
Ing. Alberto Cocchini

RESONABILE PROGETTUALE
PROGETTISTI:
3TI PROGETTI ITALIA S.p.A.

3TI ITALIA S.p.A.
DIRETTORE TECNICO
Ing. Stefano Jacca Pissardi
DIRETTORE GENERALE
Ing. Giancarlo Mangiarotti
Provincia di Roma n. 20809

Redatto: Parusi Verificato: Di Lulo Approvato: Passati