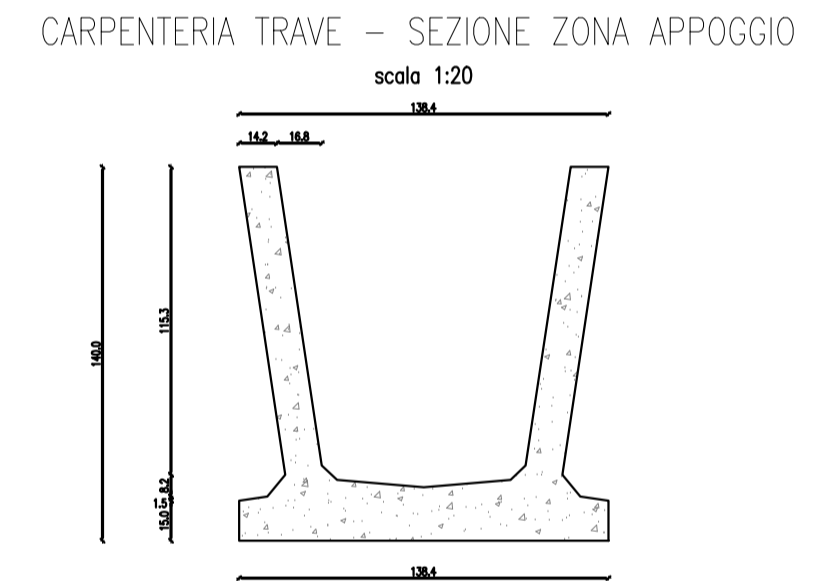
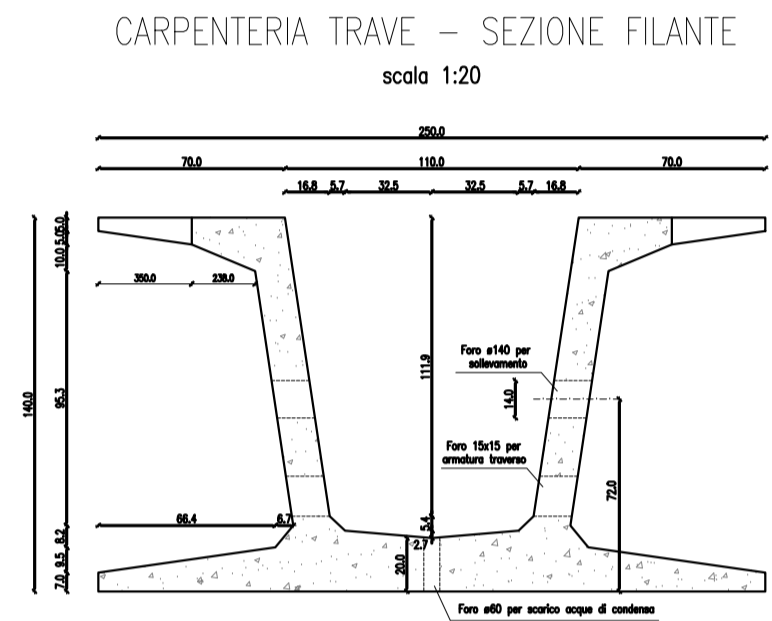
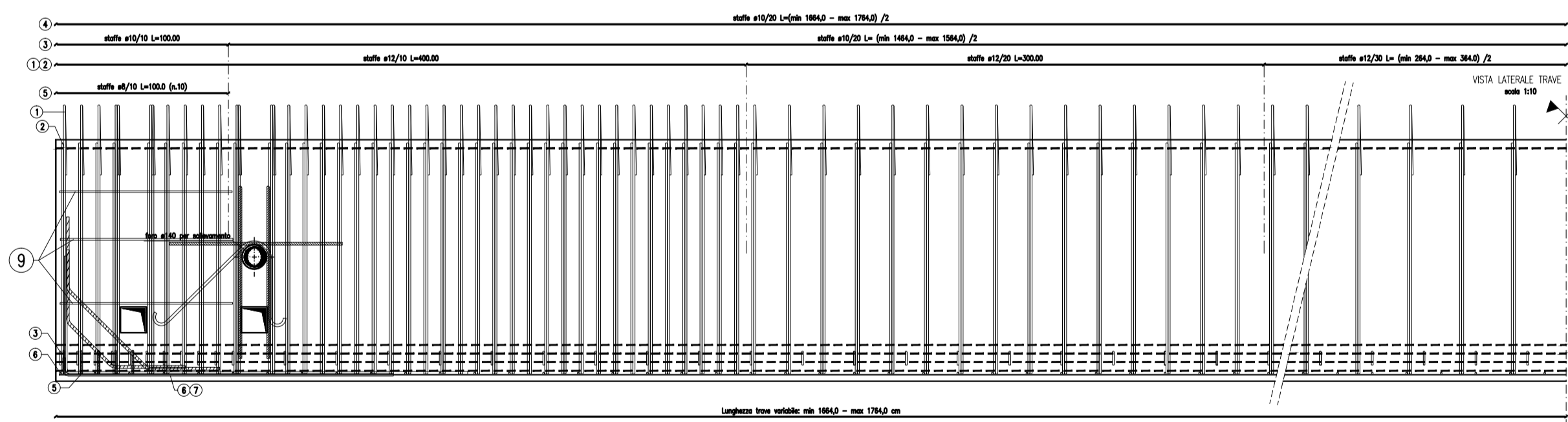
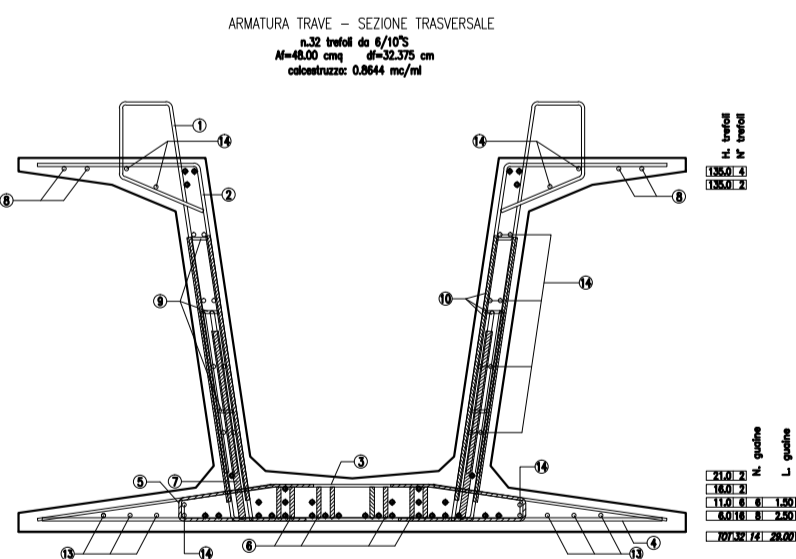
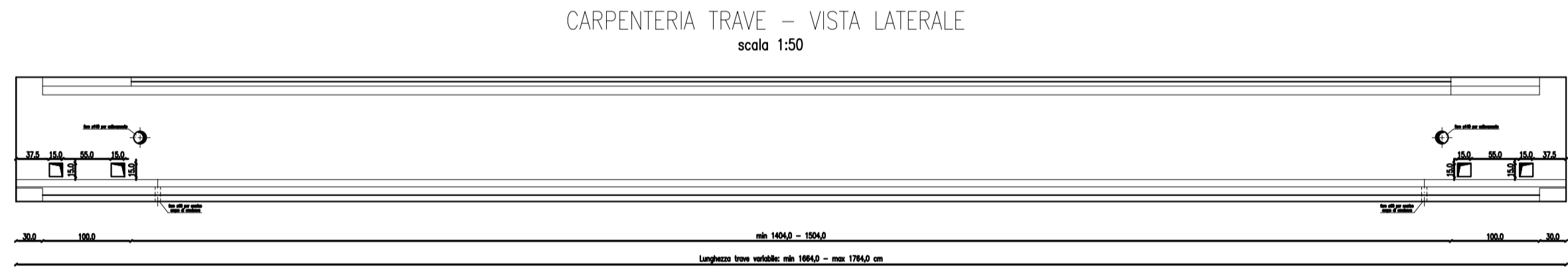
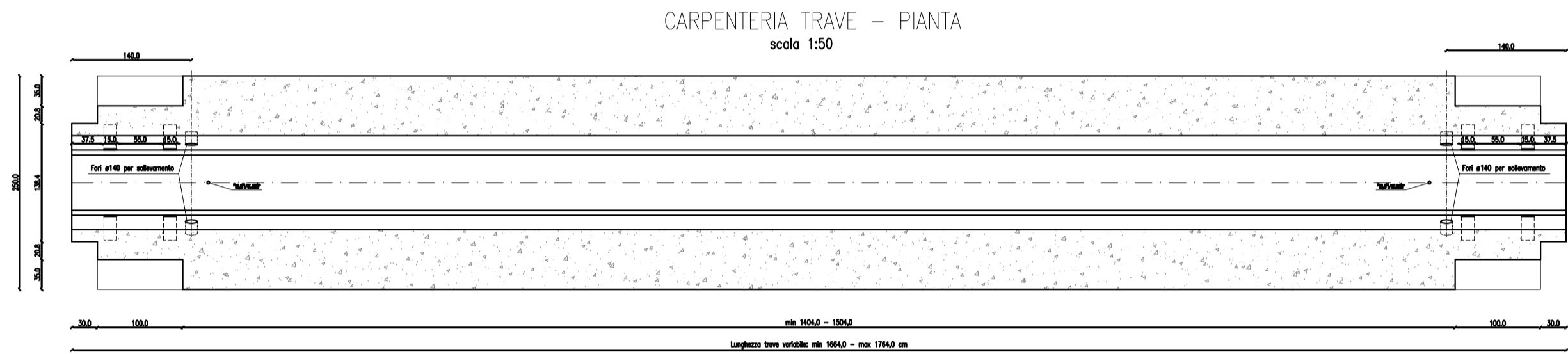


DISTANZA ARMATURA TRAVE					
Pos.	Superficie	n.	Skappa	Quantità	Posso
1	32	12	5.43	121	10/20/20
2	35	12	1.08+1.08	121	10/20/20
3	36	10	2.38	72	10/20
4	37	10	2.33	88	20
5	38	6	17.50	4	110
6	39	10	1.08+1.08	180	10
7	41	16	2.20	80	20
8	42	24	2.20	24	20
9	43	14	16.30	4	170
10	44	12	2.20	0	21.3
11	45	16	1.20	0+0.20	16.9
12	46	16	1.08+1.08	0+0.20	25.2
13	47	16	1.20	0+0.20	12.6
14	48	16	1.7	0+0.20	16.7
15	49	16	1.45	0+0.20	14.2
16	50	10	16.50	6	171.4
17	51	12	2.20	24	18.3
18	52	8	16.50	24	19.3
RIEPILOGO QUANTITÀ TRAVE					
Per tipo di armatura	150/20	121			10/20/20
Per tipo di armatura	10/20	121			10/20/20
Per tipo di armatura	20	88			20
Per tipo di armatura	110	4			110
Per tipo di armatura	10	180			10
Per tipo di armatura	20	80			20
Per tipo di armatura	170	4			170
Per tipo di armatura	0+0.20	21.3			21.3
Per tipo di armatura	16.9	16.9			16.9
Per tipo di armatura	25.2	25.2			25.2
Per tipo di armatura	12.6	12.6			12.6
Per tipo di armatura	16.7	16.7			16.7
Per tipo di armatura	14.2	14.2			14.2
Per tipo di armatura	171.4	171.4			171.4
Per tipo di armatura	18.3	18.3			18.3
Per tipo di armatura	19.3	19.3			19.3



MATRICE DI REVISIONE

REV.	DATA	DESCRIZIONE MODIFICA

N.B.: LA TAVOLA SOSTITUISCE QUELLA RELATIVA AL CODICE [] DEL PROGETTO ESECUTIVO

COLLEGAMENTO AUTOSTRADALE DALMINE - COMO - VARESE - VALICO DEL GAGGIOLO E OPERE AD ESSI CONNESSE

TRATTE B1, B2, C, D, TRVA13+14, GREENWAY

AS BUILT

TRATTA B1
OPERE D'ARTE MAGGIORI
GALLERIE ARTIFICIALI
GALLERIA COPRENO EST ED OVEST
CARPENTERIA ED ARMATURA TRAVI CANNA DOPPIA

CONCESSIONARIA	PROGETTISTA	APPALTATORE	VERIFICATORE
CONCESSIONARIA AUTOSTRADALI LOMBARDE	PROGETTISTA: PROGETTO ESISTENTE DI DETTAGLIO	APPALTATORE	VERIFICATORE

DATA	DESCRIZIONE	REV.

CONCESSIONARIA	PROGETTISTA
CONCESSIONARIA AUTOSTRADALI LOMBARDE	PROGETTISTA

APPROVATO	VERIFICATO	APPROVATO
APPROVATO	VERIFICATO	APPROVATO