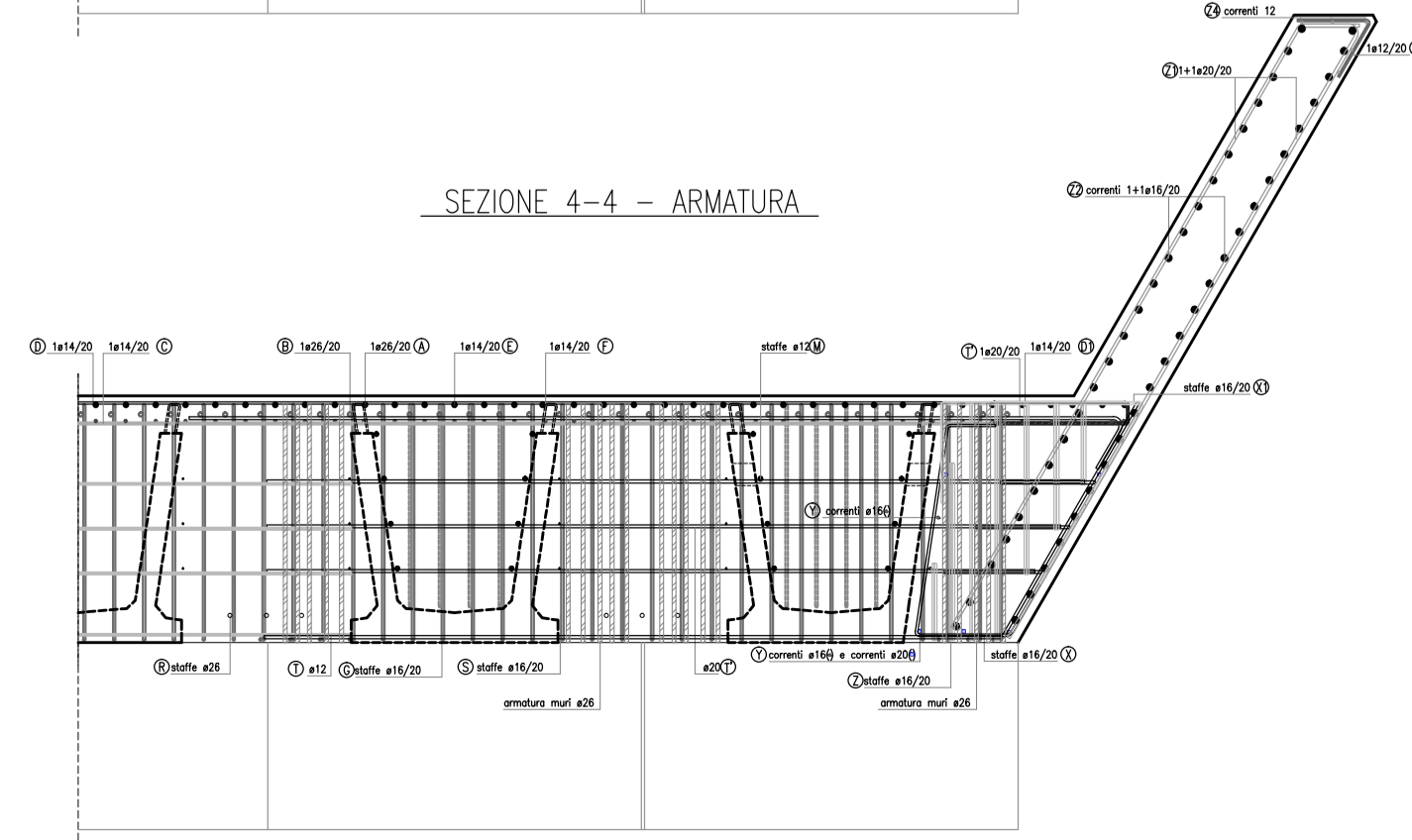
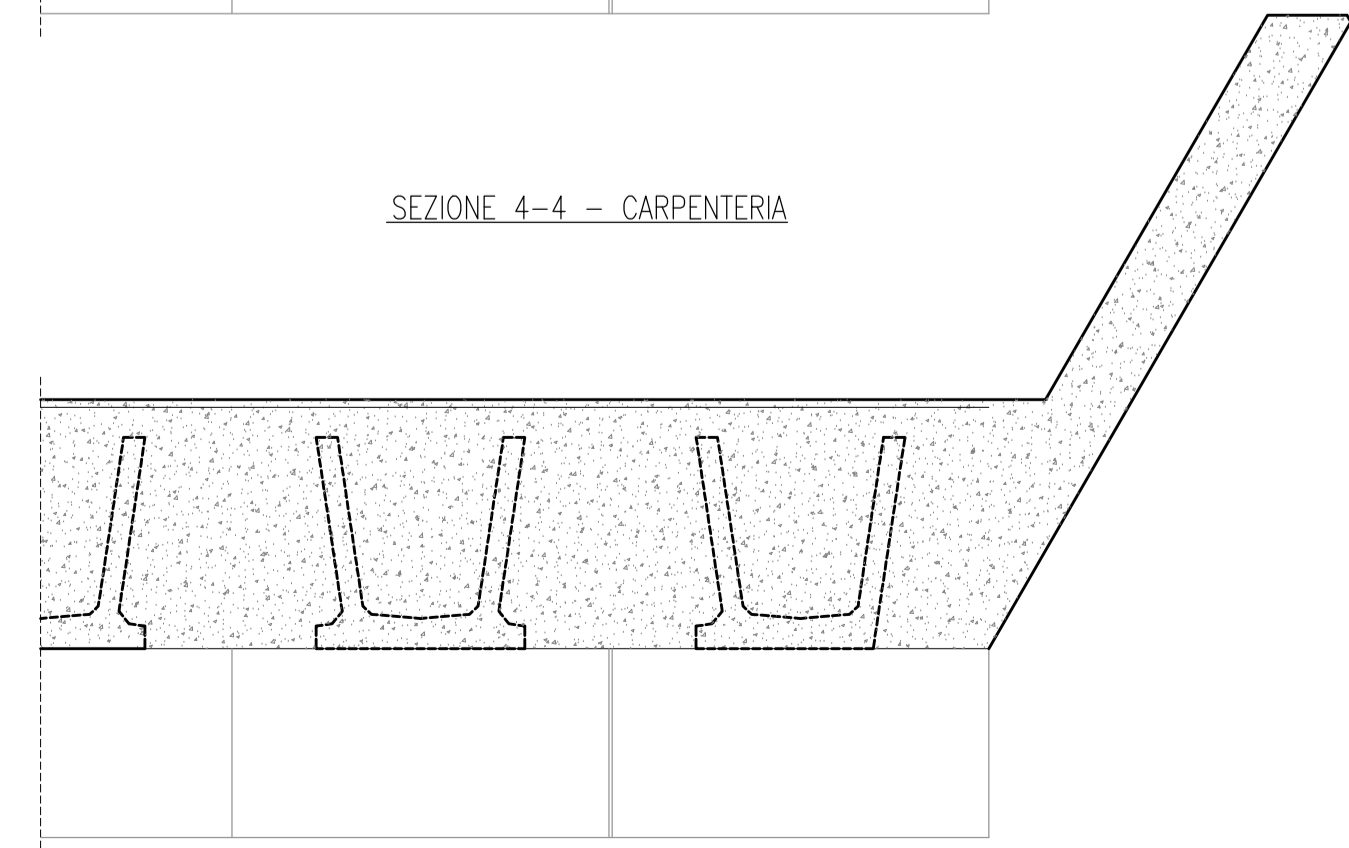
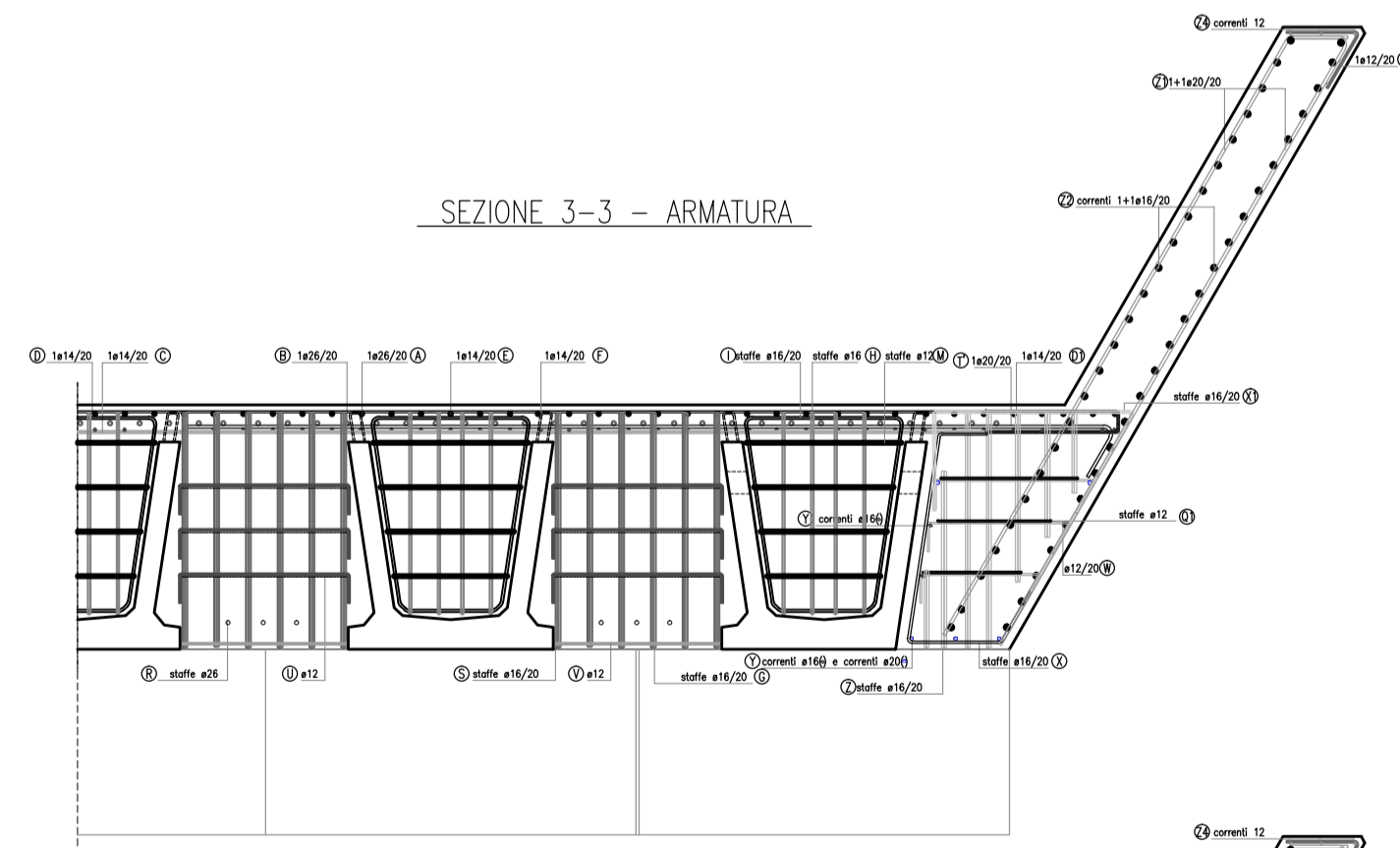
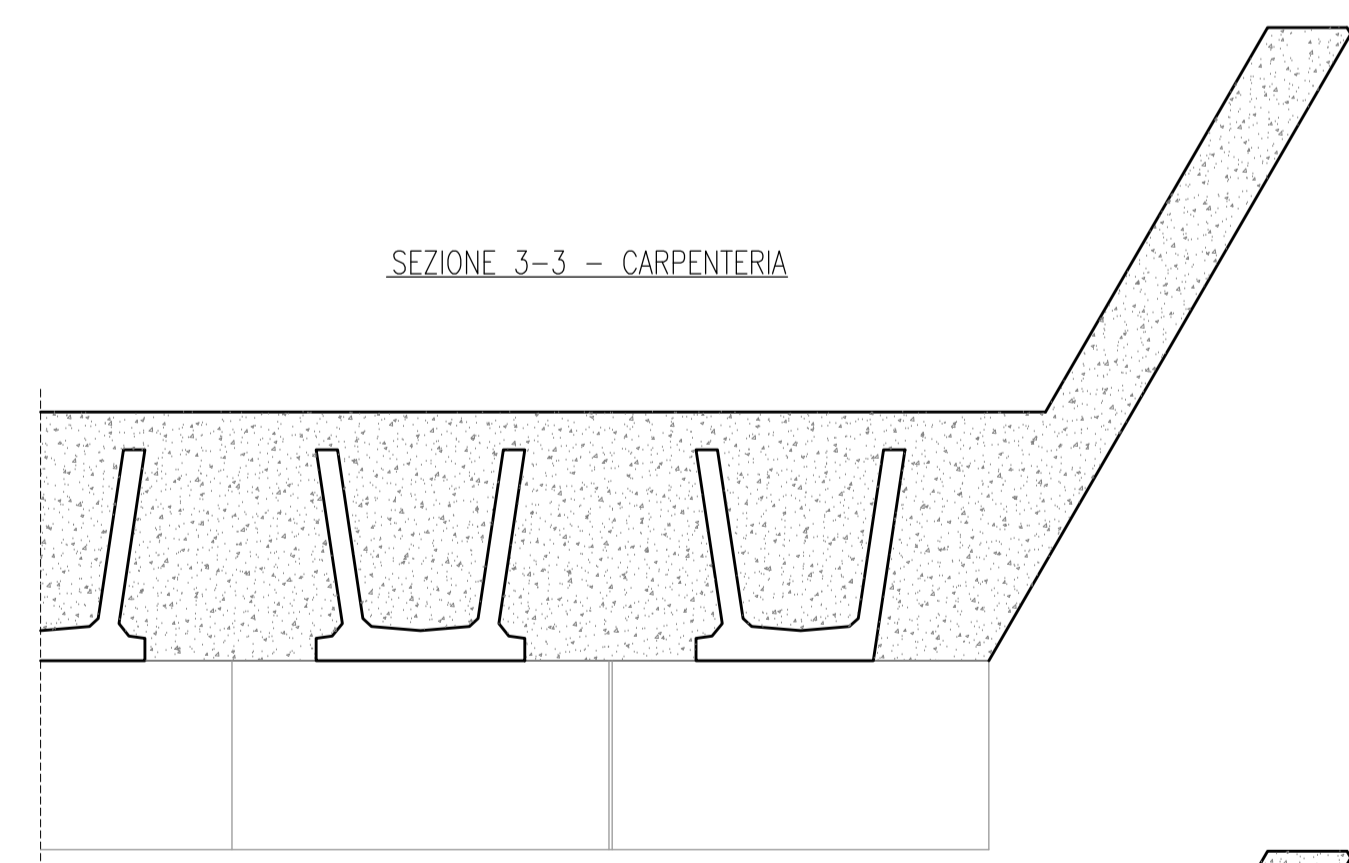
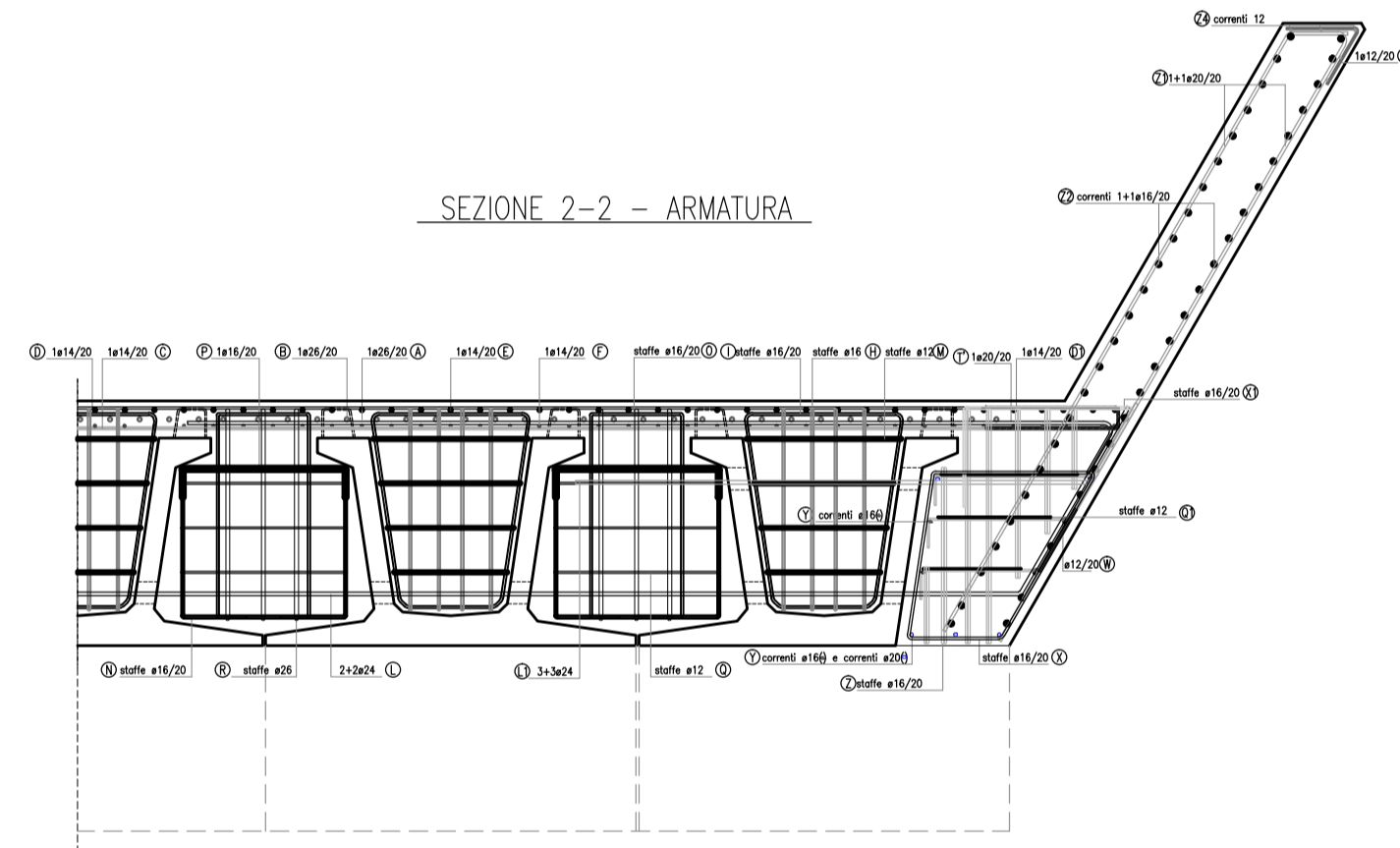
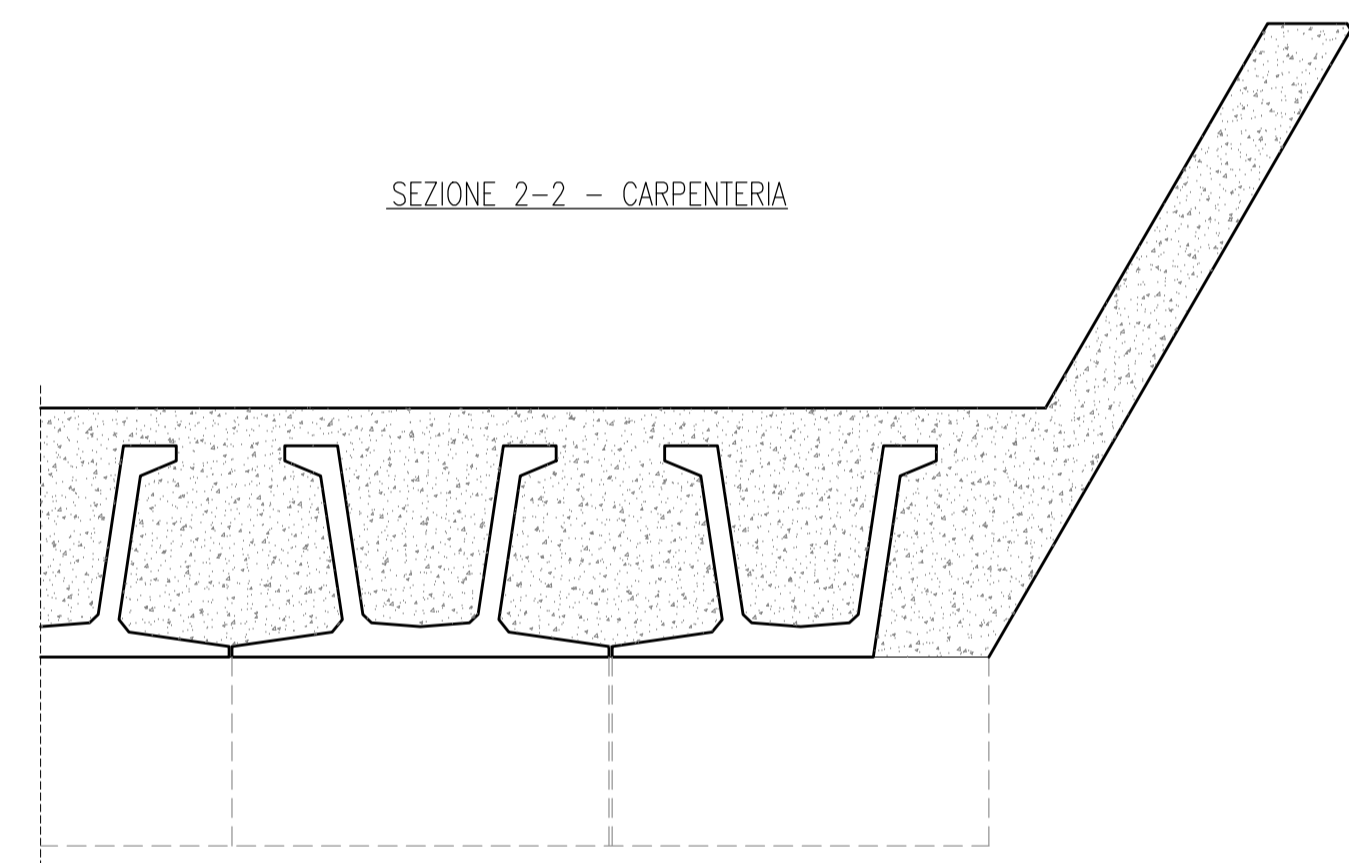
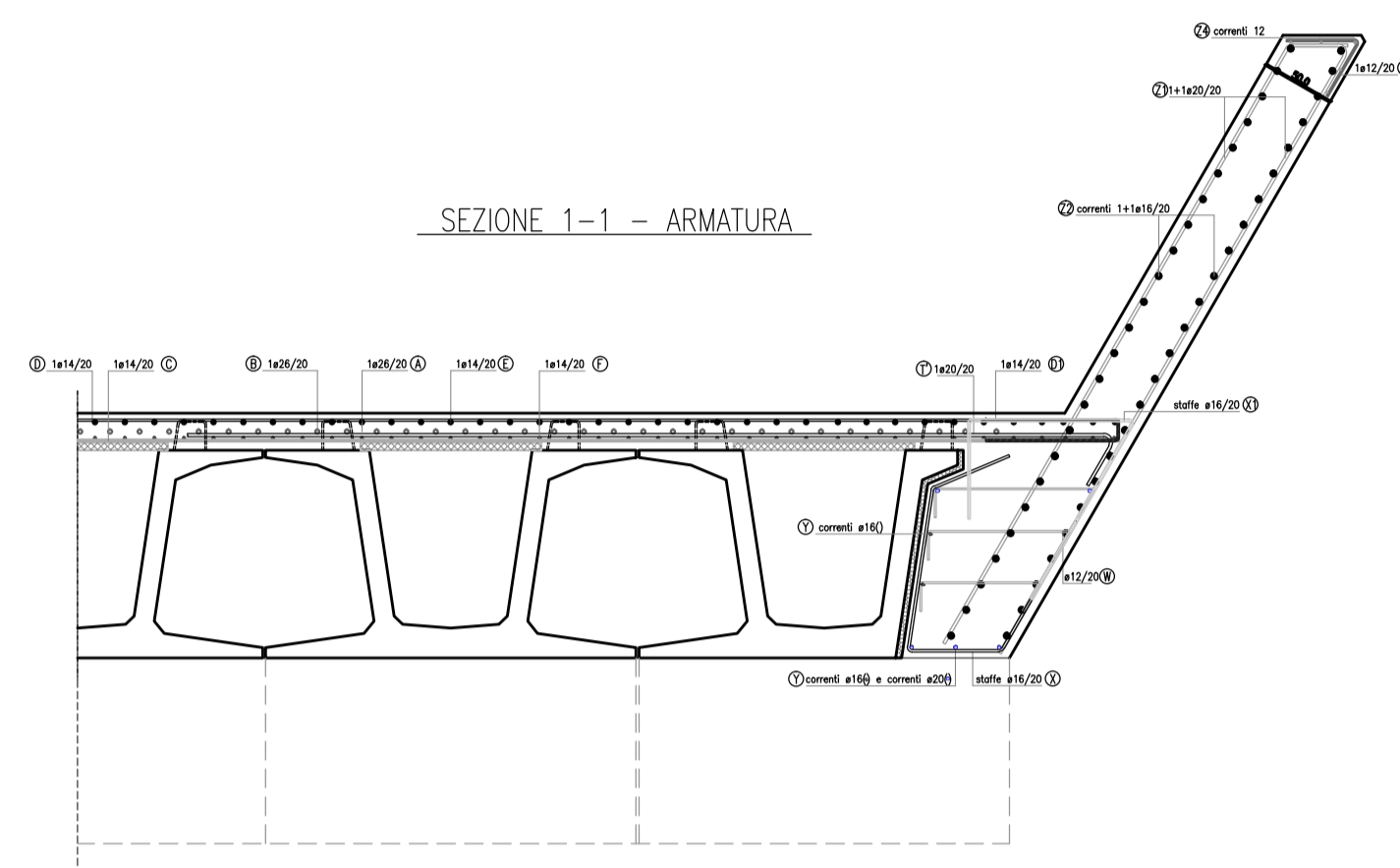
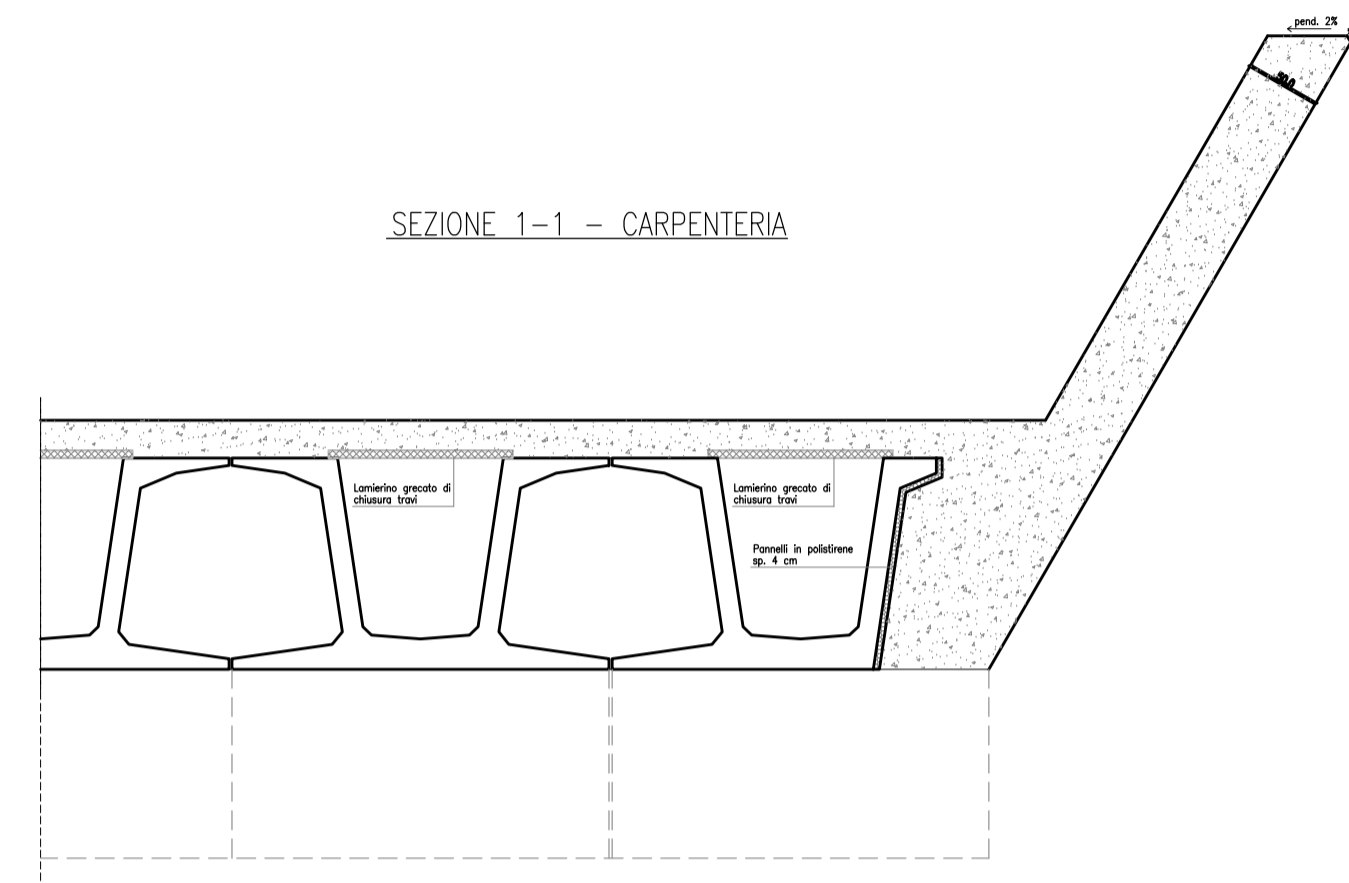
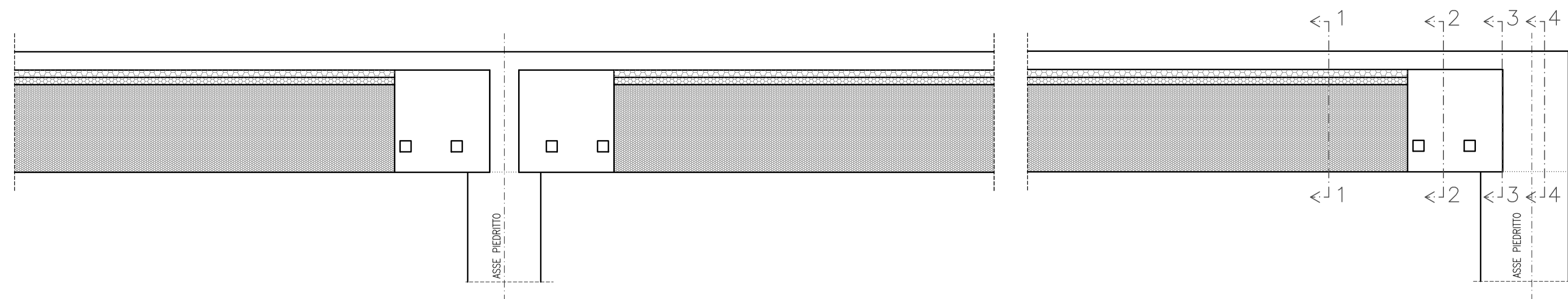


DETTAGLIO - POSIZIONE PANNELLI IN POLISTIRENE



ARMATURA VELA D'IMBOCCO - TRATTO CANNA SINGOLA LATO OVEST												
Pos.	n°	[mm]	A	B	C	D	E	Lunghezza totale vela [m]	Lunghezza unitaria ferro [cm]	Lunghezza totale ferri [m]	Peso unitario ferro [kg]	Peso totale ferri [kg]
W	a	97	12	0,18	1,04	0,20			143	138,32	1,27	122,80
	b	97	12	0,18	0,92	0,20			131	126,78	1,16	112,56
	c	97	12	0,18	0,77	0,20			116	112,04	1,03	99,47
X	96	16	0,55	1,07	0,58	0,99			318	305,28	5,02	481,83
X1	96	16	0,64	1,05	1,35				304	292,03	4,80	460,92
Y	5	20		1,10				19,10	2101	105,05	51,81	259,07
	2	16		1,10				19,10	2101	42,02	33,16	66,32
Z1	193	20	0,37	4,63					500	964,04	12,32	2377,46
Z2	48	16		1,10				19,10	2101	1008,48	33,16	1591,72
Z3	97	12	0,46	0,40					87	83,91	0,77	74,49
Z4	5	12		1,10				19,10	2101	105,05	18,65	93,26
-	-	-	-	-	-	-	-	-	-	-	-	5739,91

ARMATURA VELA D'IMBOCCO - TRATTO DOPPIA CANNA LATO EST												
Pos.	n°	[mm]	A	B	C	D	E	Lunghezza totale vela [m]	Lunghezza unitaria ferro [cm]	Lunghezza totale ferri [m]	Peso unitario ferro [kg]	Peso totale ferri [kg]
W	a	171	12	0,18	1,04	0,20			143	243,85	1,27	216,49
	b	171	12	0,18	0,92	0,20			131	223,50	1,16	198,42
	c	171	12	0,18	0,77	0,20			116	197,51	1,03	175,35
X	170	16	0,55	1,07	0,58	0,99			318	540,60	5,02	853,25
X1	170	16	0,64	1,05	1,35				304	517,14	4,80	816,22
Y	5	20		1,10				33,93	3732	186,62	92,04	460,22
	2	16		1,10				33,93	3732	74,65	58,91	117,82
Z1	342	20	0,37	4,63					500	1708,29	12,32	4212,90
Z2	48	16		1,10				33,93	3732	1791,50	58,91	2627,60
Z3	171	12	0,46	0,40					87	147,92	0,77	131,32
Z4	5	12		1,10				33,93	3732	186,62	33,14	165,68
-	-	-	-	-	-	-	-	-	-	-	-	10175,26

MATRICE DI REVISIONE		
REV	DATA	DESCRIZIONE MODIFICA

N.B.: LA TAVOLA SOSTITUISCE QUELLA RELATIVA AL CODICE [ ] DEL PROGETTO ESECUTIVO

**COLLEGAMENTO AUTOSTRADALE  
DALMINE - COMO - VARESE - VALICO DEL GAGGIOLO E OPERE AD ESSO CONNESSE**  
CODICE C.U.P. F11B06000270007  
**TRATTE B1, B2, C, D, TRVA13+14, GREENWAY**  
**AS BUILT**  
TRATTA B1  
OPERE D'ARTE MAGGIORI  
GALLERIE ARTIFICIALI  
GALLERIA COPRENO EST ED OVEST  
CARPENTERIA ED ARMATURA VELA D'IMBOCCO

<b>IDENTIFICAZIONE ELABORATO</b> CODICE PROGETTO: F00107B WBS	<b>IMPRESA</b> RAGGRUPPAMENTO TEMPORANEO IMPRESE: Mandataria: STRABAG A.G. Mandante: GLF Grandi Lavori Fincostr S.p.A. Mandante: Impresa costruzioni Giuseppe Maltauro S.p.A. Mandante coproista: STRABAG S.p.A.
<b>FASE PROGETTUALE</b> LOTTO: A ZONA: 2 OPERA: A04 TRATTO D'OPERA: GA201 AMBITO: 0 TIPO ELABORATO: CM PROGRESSIVO: CA REVISIONE: 008 E 01	<b>PROGETTISTA - PROGETTO ESECUTIVO DI DETTAGLIO</b> RAGGRUPPAMENTO TEMPORANEO PROGETTISTI: Mandataria: 3PI PROGETTITALIA Mandante: GP Mandante: Arch. Salvatore Veggioni
<b>CONCEDENTE</b> CONCESSIONI AUTOSTRADALI LOMBARDE Ing. Alberto Cecchini	<b>ELABORAZIONE PROGETTUALE</b> PROGETTISTA: PAVER S.p.A. DIRETTORE TECNICO: Ing. Cesare Pierluigi Montanari Redatto: Stecconi Verificato: Montenet Approvato: Placucci

Scala: 1:50  
DATA: Dicembre 2015 (Emissione), Febbraio 2018 (Revisione)  
REV: E (Emissione), E01 (Revisione)  
CONCESSIONARIO: Autostrada Padovese-Lombarda  
APPROVATO: Autostrada Padovese-Lombarda  
INGEGNERI DELLA PROVINCIA DI BRESCIA Sezione A N° A1740  
AUTORE MODIFICHE: ALESSANDRO PLACUCCI  
SEZIONE ESTERNA E ANTERIORE ALL'INTERFACCIA SETTORE TEMPERAZIONE