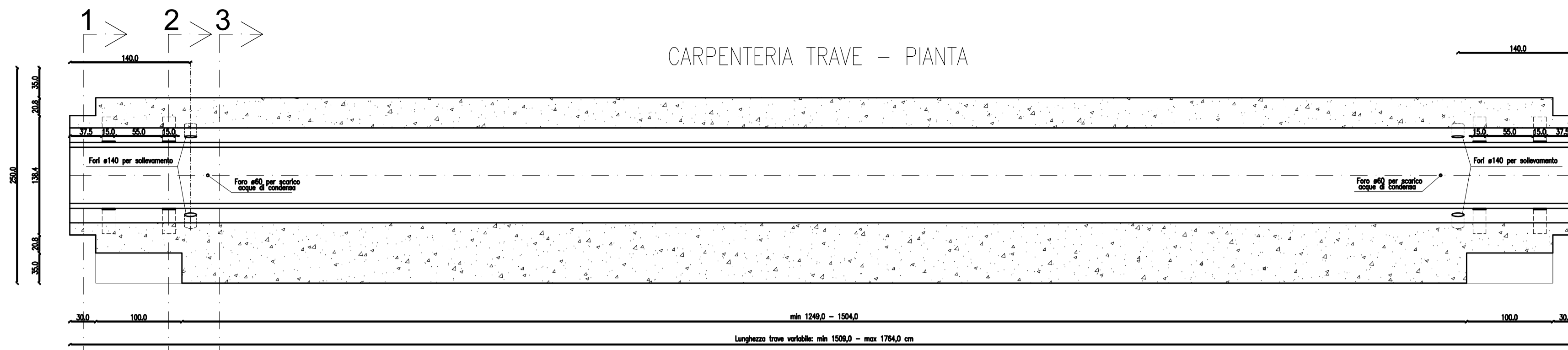
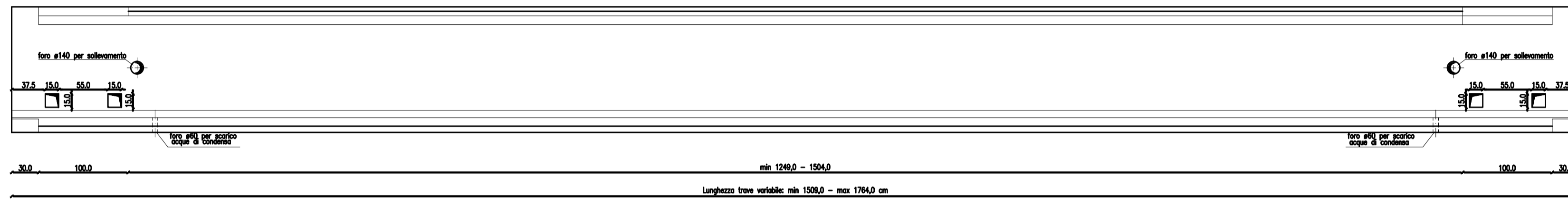


CARPENTERIA TRAVE - PIANTE



CARPENTERIA TRAVE - VISTA LATERALE



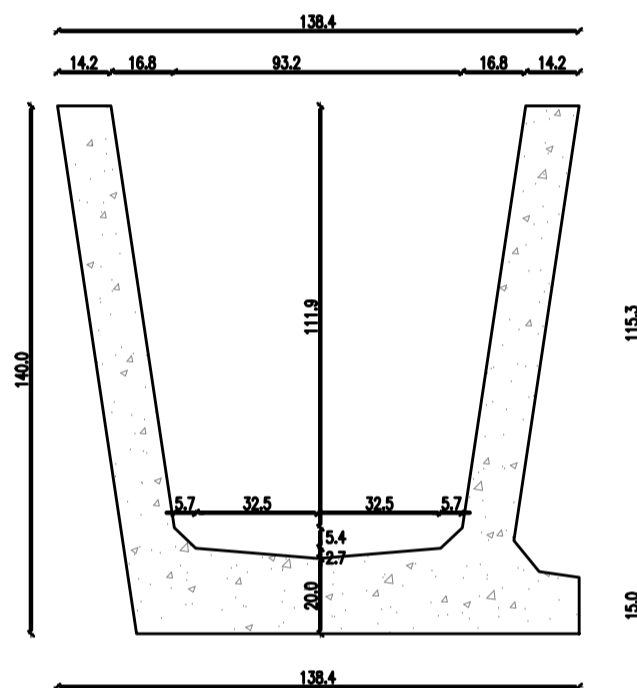
DISTINTA ARMATURA TRAVE: n° 3 travi

Pos.	Supportatura	n°	Shilupp	Quantità	Peso	
1		12	5,82	115	10/20/30	574
1'		12	3,82	6	10	18,3
2		12	1,65+1,98	115	10/20/30	370,7
2'		12	1,21+1,21	6	10	12,9
3		10	1,77	66	10/30	72
3'		10	1,20	6	10	4,4
4		10	1,81	88	20	87,4
4'		6	17,64	4	-	15,7
5		10	0,89+1,27	10x2	10	28,8
6		18	2,00	8x2	-	50,5
7		24	3,00	2x2	-	42,8
8		14	18,20	2	-	44,0
9		10	2,00	(1+1)x2	-	19,8
10		16	1,50	(2+2)x2	-	18,9
10'		16	1,00+1,00	(2+2)x2	-	25,2
10''		16	1,00	(2+2)x2	-	12,6
11		16	1,7	(1+1)x2	-	10,7
12		16	1,45	(1+1)x2	-	8,2
13		10	18,00	3	-	33,7
14		8	18,00	23	-	91,8
15		12	1,48+1,48	(3+3)x2	-	15,77

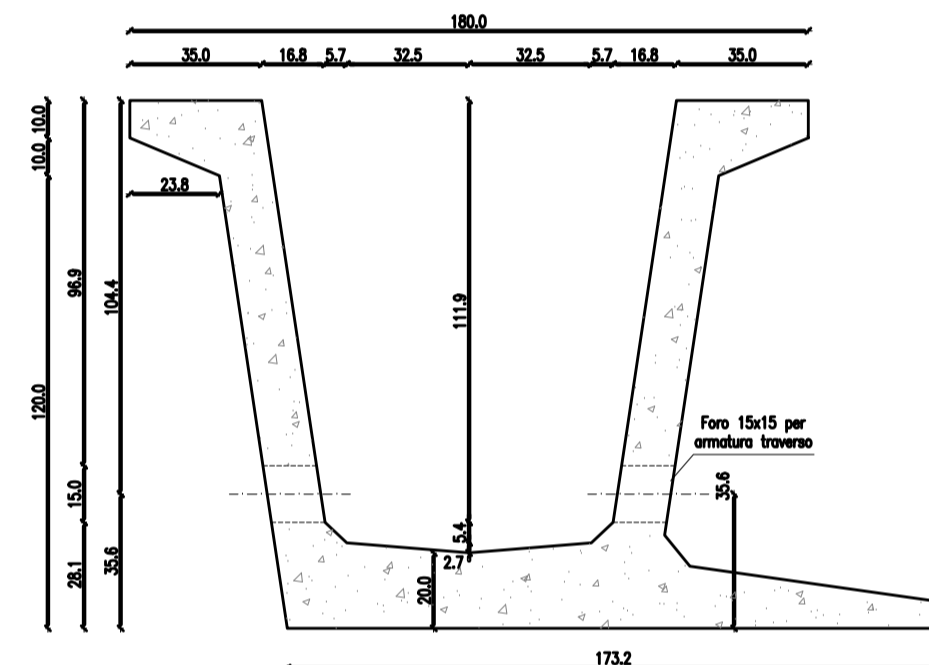
RIEPILOGO INCIDENZE TRAVE

Peso totale RETE elettrodotta	103,1 Kg	Incidenza RETE di ml	5,94
Peso totale ACCIAIO	1455,0 Kg	Incidenza ACCIAIO di ml	82,57
Peso totale TREFILO	624,5 Kg	Incidenza TREFILO di ml	35,40
Volume totale CALCESTRUZZO	13,1 mc	Incidenza CALCESTRUZZO di ml	0,742
Peso totale TRAVE	340 KN		

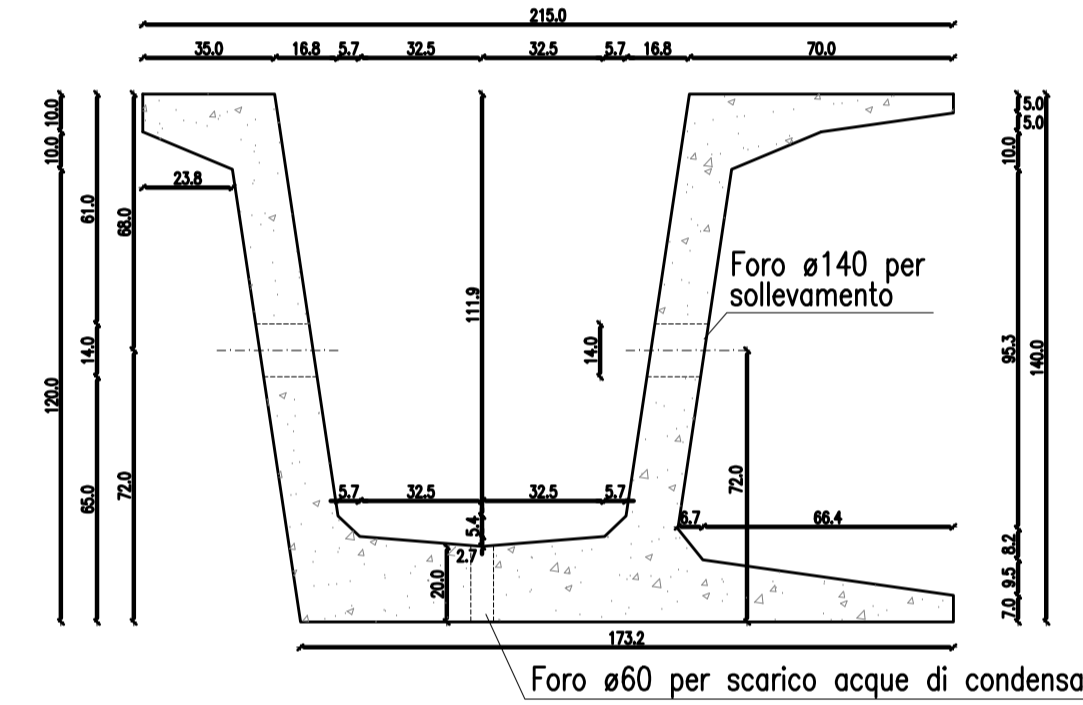
CARPENTERIA TRAVE - SEZIONE 1-1



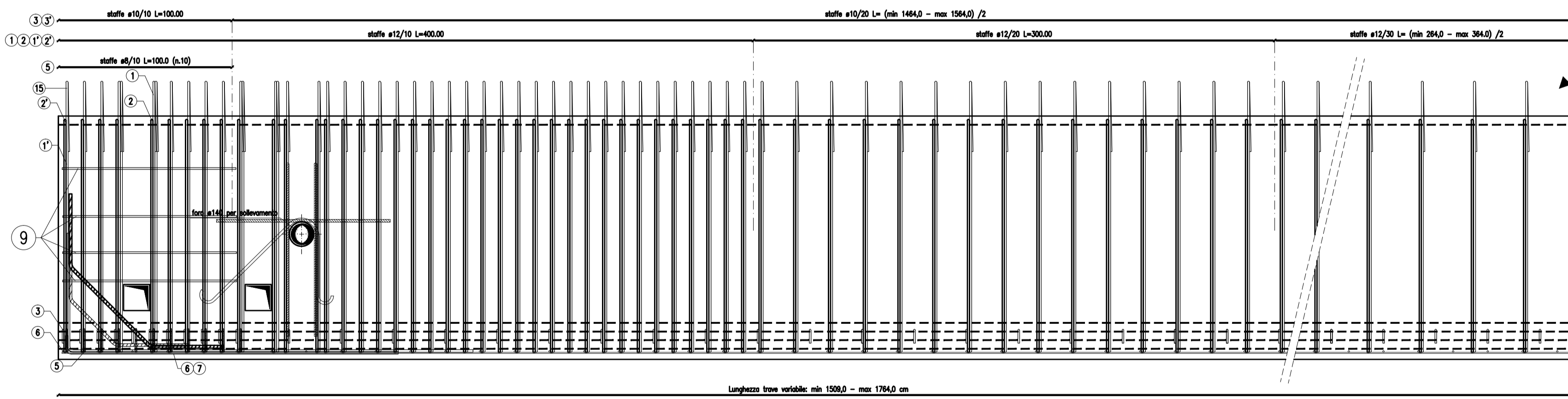
CARPENTERIA TRAVE - SEZIONE 2-2



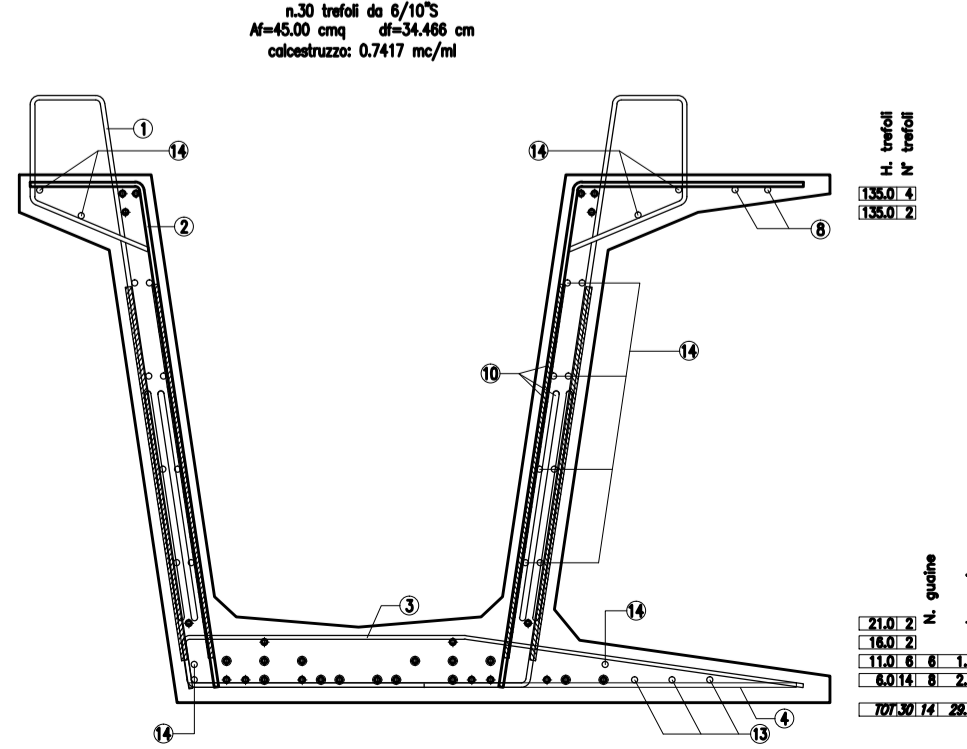
CARPENTERIA TRAVE - SEZIONE 3-3



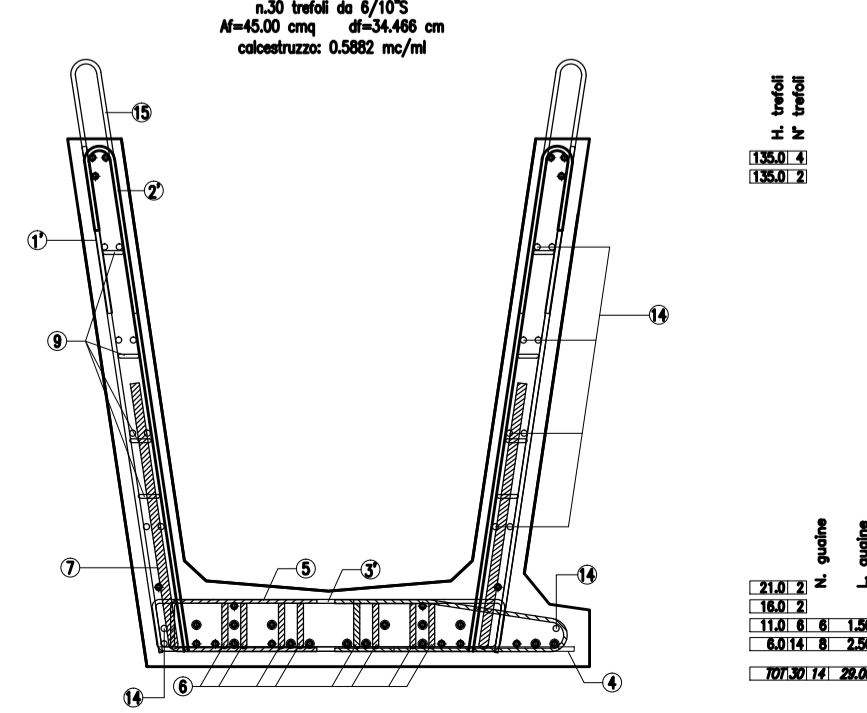
ARMATURA TRAVE - SEZIONE LONGITUDINALE



ARMATURA TRAVE - SEZIONE TRASVERSALE 3-3



ARMATURA TRAVE - SEZIONE TRASVERSALE 1-1



**PRESCRIZIONI MATERIALI PER LE TRAVI**

- Calcestruzzo conforme UNI-EN 12620
- Classe di resistenza minima C30/37
- Resistenza caratteristica di progetto del bettone:  $f_{ctk} = 2,0 \text{ N/mm}^2$
- Classe di esposizione XC3
- Classe di compatibilità S3
- Classe di compatibilità S30
- Classe di compatibilità S35
- Classe di compatibilità S40
- Classe di compatibilità S45
- Classe di compatibilità S50
- Classe di compatibilità S55
- Classe di compatibilità S60
- Classe di compatibilità S65
- Classe di compatibilità S70
- Classe di compatibilità S75
- Classe di compatibilità S80
- Classe di compatibilità S85
- Classe di compatibilità S90
- Classe di compatibilità S95
- Classe di compatibilità S100
- Classe di compatibilità S105
- Classe di compatibilità S110
- Classe di compatibilità S115
- Classe di compatibilità S120
- Classe di compatibilità S125
- Classe di compatibilità S130
- Classe di compatibilità S135
- Classe di compatibilità S140
- Classe di compatibilità S145
- Classe di compatibilità S150
- Classe di compatibilità S155
- Classe di compatibilità S160
- Classe di compatibilità S165
- Classe di compatibilità S170
- Classe di compatibilità S175
- Classe di compatibilità S180
- Classe di compatibilità S185
- Classe di compatibilità S190
- Classe di compatibilità S195
- Classe di compatibilità S200

MATRICE DI REVISIONE

REV	DATA	DESCRIZIONE MODIFICA

N.B.: LA TAVOLA SOSTITUISCE QUELLA RELATIVA AL CODICE [ ] DEL PROGETTO ESECUTIVO

COLLEGAMENTO AUTOSTRADALE DALMINE - COMO - VARESE - VALICO DEL GAGGIOLO E OPERE AD ESSO CONNESSE  
 CODICE C.U.P. F11B06000270007  
 TRATTE B1, B2, C, D, TRVA13+14, GREENWAY  
**AS BUILT**  
 TRATTA B1  
 OPERE D'ARTE MAGGIORI  
 GALLERIE ARTIFICIALI  
 GALLERIA COPRENO EST ED OVEST  
 CARPENTERIA ED ARMATURA TRAVI DI BORDO CANNA DOPPIA

IDENTIFICAZIONE ELABORATO  
 CODICE PROGETTO: F00107B  
 WBS

IMPRESA  
 RAGGRUPPAMENTO TEMPORANEO IMPRESE:  
 Mandataria: STRABAG A.G.  
 Mandante: GLF Grandi Lavori Impresa costruzioni S.p.A.  
 Mandante cooptata: STRABAG S.p.A.

CONCEDENTE  
 CONCESSIONARI AUTOSTRADALI LOMBARDE

CONCESSIONARIO  
 Autostrada Padovese  
 Direzione Tecnica: Ing. Enrico Anzi  
 Referente Tecnico: Arch. Giovanni Carrini

PROGETTISTA - PROGETTO ESECUTIVO DI DETTAGLIO  
 RAGGRUPPAMENTO TEMPORANEO PROGETTISTI:  
 Mandataria: 311 PROGETTI ITALIA  
 Mandante: GP  
 Mandante cooptata: Arch. Salvatore Vermiglio

RESPONSABILE DI PROGETTO ED INCARICATO DELL'INTEGRAZIONE FRA LE VARIE PRESTAZIONI:  
 Ing. Alberto Cecchini

ELABORAZIONE PROGETTUALE  
 PROGETTISTA:  
 PAVER S.p.A.  
 DIRETTORE TECNICO:  
 Ing. Cesare Pierluigi Montenet

APPROVATO  
 Autostrada Padovese  
 Il Direttore dei Lavori: Ing. Francesco Domenico  
 Redatto: Steccoli  
 Verificato: Montenet  
 Approvato: Piacucci