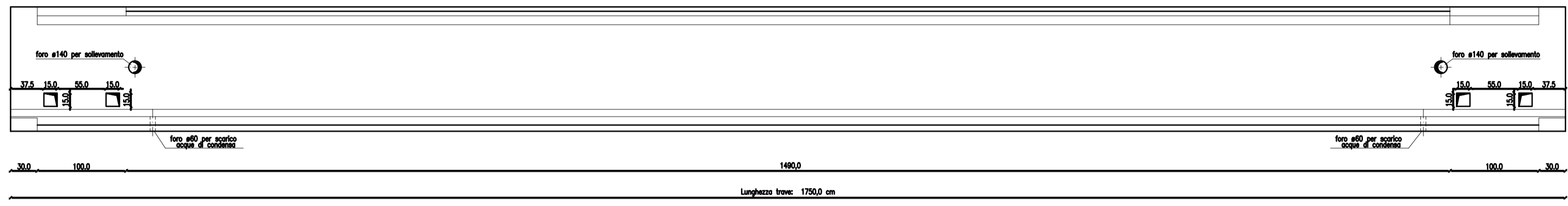
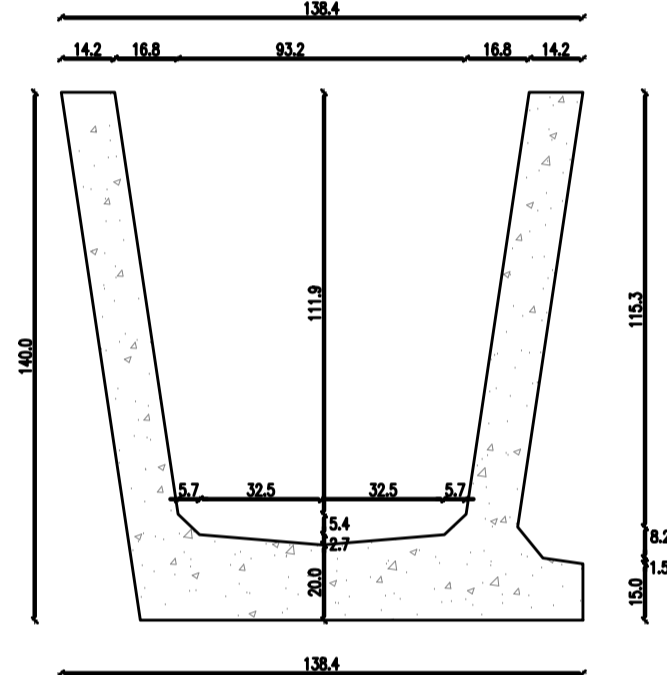


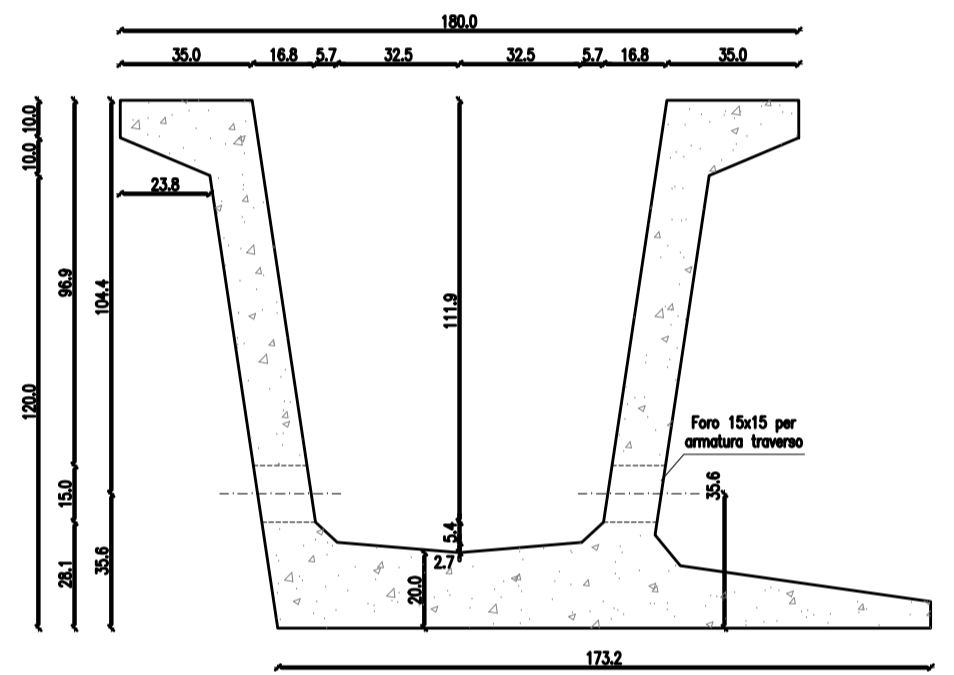
CARPENTERIA TRAVE - VISTA LATERALE



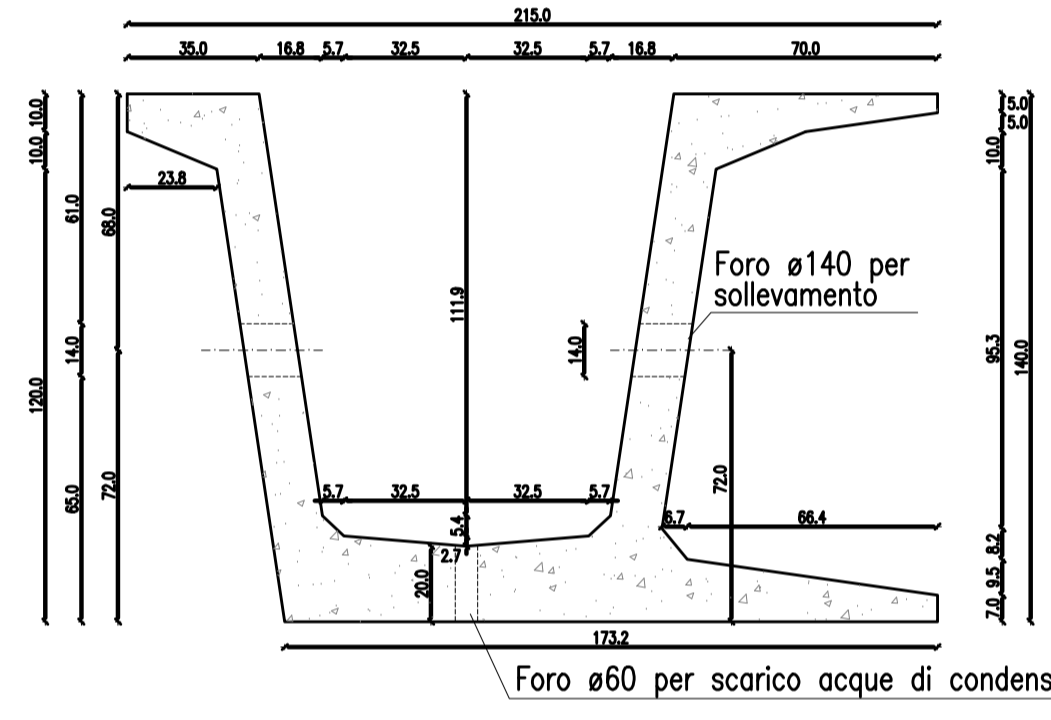
CARPENTERIA TRAVE - SEZIONE 1-1



CARPENTERIA TRAVE - SEZIONE 2-2



CARPENTERIA TRAVE - SEZIONE 3-3



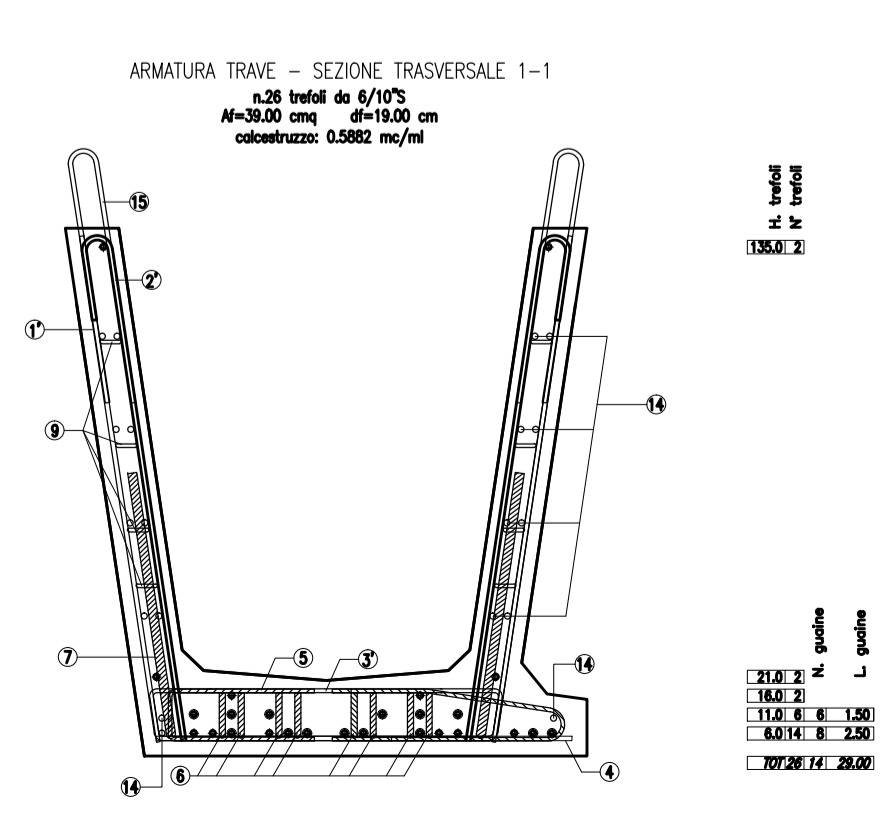
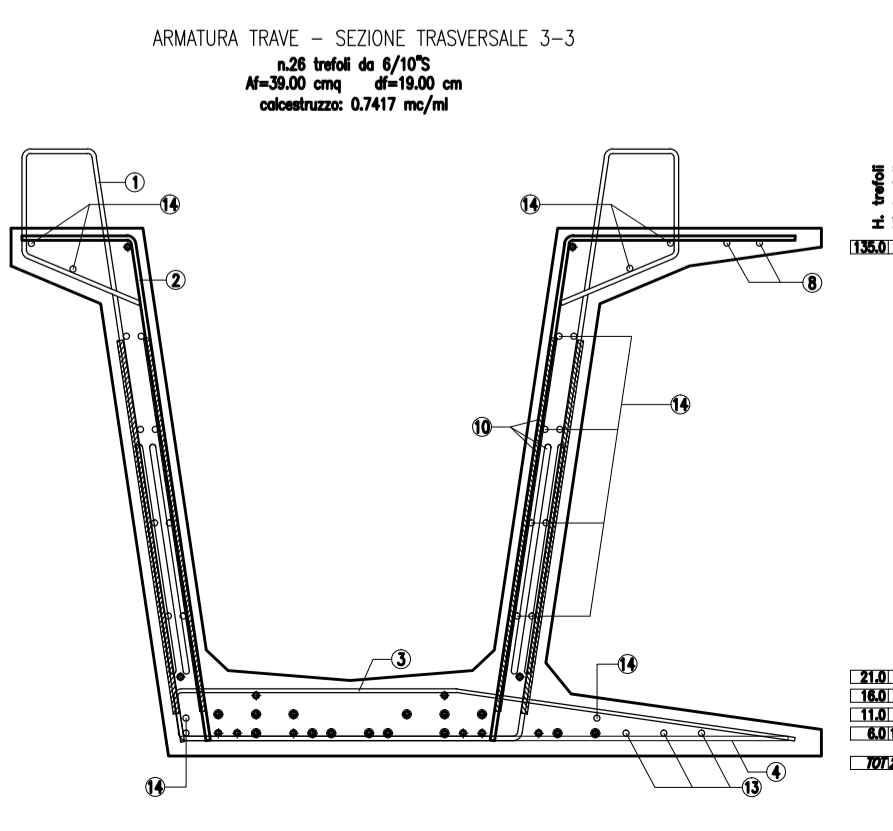
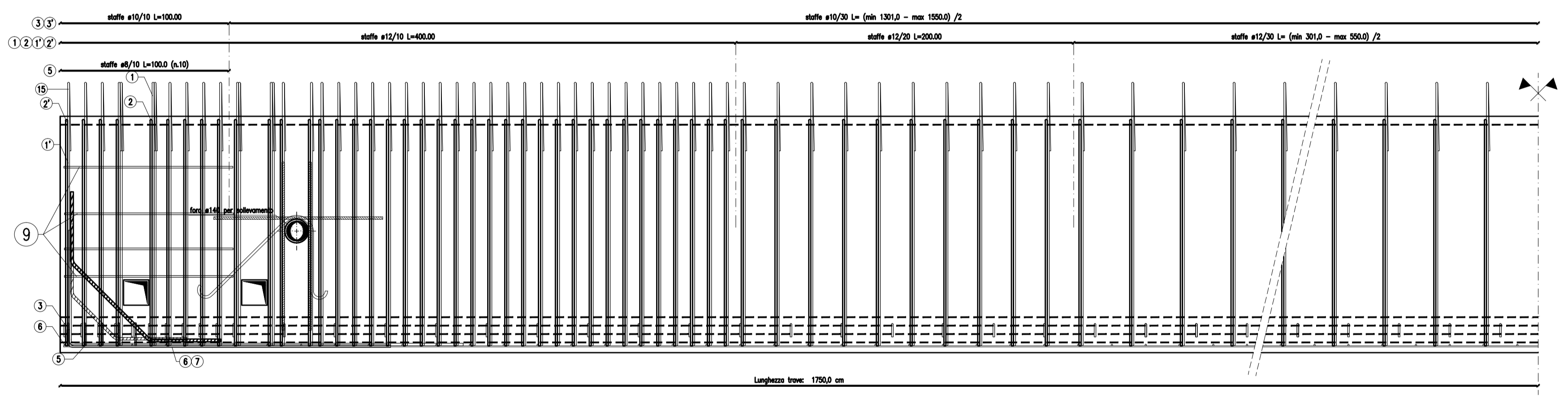
DISTINTA ARMATURA TRAVE: n° 1 trave

Pos.	Sopportatura	#	Shilupp	Quantità	Peso	Peso
1		12	5.82	112	10/20/30	544.8
1'		12	3.82	6	10	19.3
2		12	1.85+1.98	112	10/20/30	351.9
2'		12	1.21+1.21	6	10	12.9
3		10	1.77	86	10/30	72
3'		10	1.20	6	10	4.4
4		10	1.81	88	20	87.4
		6	17.00	4	-	15.5
5		10	0.89+1.27	10x2	10	28.8
6		16	2.00	8x2	-	50.5
7		24	3.00	2x2	-	42.8
8	cornici	14	18.20	2	-	44.0
9		10	2.00	(4+4)x2	-	19.8
10		16	1.50	(2+2)x2	-	18.9
		16	1.00+1.00	(2+2)x2	-	25.2
		16	1.00	(2+2)x2	-	12.6
11		16	1.7	(1+1)x2	-	10.7
12		16	1.45	(1+1)x2	-	9.2
13	cornici	10	18.00	3	-	33.7
14	cornici	8	18.00	23	-	91.9
15		12	1.48+1.48	(3+3)x2	-	15.77

RIEPILOGO INCIDENZE TRAVE

Peso totale REE autostradale	103.1 kg	Incidenza REE al ml	5.89 kg
Peso totale ACQUA	1408.9 kg	Incidenza ACQUA al ml	80.38 kg
Peso totale RIFILLO	536.9 kg	Incidenza RIFILLO al ml	30.88 kg
Volume totale CALCESTRUZZO	13.0 mc	Incidenza CALCESTRUZZO al ml	0.742 mc
Peso totale TRAVE	338 kg		

ARMATURA TRAVE - SEZIONE LONGITUDINALE



PRESCRIZIONI MATERIALI

PER LE TRAVE

- Calcestruzzo conforme UNI 9946 C24/28
- Classe di resistenza minima C20/25
- f_{yk} di classe = 350 kg/cm²
- Resistenza caratteristica di taglio del trave
- f_{yk} di classe = 120 kg/cm²
- Classe di resistenza S235
- Dimensione nominale 10/3 mm
- Classe di resistenza S235
- Capacità min. acciaio trave/col. sup. trave 30 mm
- Acciaio B500C
- Acciaio per calp. Fibra: 18000 kg/cm²
- f_{yk} = 14250 kg/cm²

MATRICE DI REVISIONE

REV	DATA	DESCRIZIONE MODIFICA

N.B.: LA TAVOLA SOSTITUISCE QUELLA RELATIVA AL CODICE [] DEL PROGETTO ESECUTIVO

CONCESSIONARI AUTOSTRADALI LOMBARDE

Autostradale Padovana Lombarda

COLLEGAMENTO AUTOSTRADALE DALMINE - COMO - VARESE - VALICO DEL GAGGIOLO E OPERE AD ESSI CONNESSE

CODICE C.U.P. F11B0600270007

TRATTE B1, B2, C, D, TRVA13+14, GREENWAY

AS BUILT

TRATTA B1

OPERE D'ARTE MAGGIORI

GALLERIE ARTIFICIALI

GALLERIA COPRENO EST ED OVEST

CARPENTERIA ED ARMATURA TRAVI DI BORDO CANNA SINGOLA

IDENTIFICAZIONE ELABORATO

CODICE PROGETTO: F00107B

WBS

IMPRESA

RAGGRUPPAMENTO TEMPORANEO IMPRESE:

Mandatario	Mandante	Mandante	Mandante cooptata
STRABAG A.G.	GLF Grandi Lavori Fincostr S.p.A.	Impresa costruzioni Giuseppe Malturo S.p.A.	STRABAG S.p.A.

Scala: 1:50 1:20

DATA DESCRIZIONE REV

December 2015. Emissione

PROGETTISTA - PROGETTO ESECUTIVO DI DETTAGLIO

RAGGRUPPAMENTO TEMPORANEO PROGETTISTI:

Mandatario	Mandante	Mandante	Mandante
3PI PROGETTI ITALIA	GP	Autostradale Padovana Lombarda	Autostradale Padovana Lombarda

CONCEDENTE

CONCESSIONARI AUTOSTRADALI LOMBARDE

RESPONSABILE DI PROGETTO ED INCARICATO DELL'INTEGRAZIONE FRA LE VARIE PRESTAZIONI:

Ing. Alberto Cecchini

CONCESSIONARIO

Autostradale Padovana Lombarda

Direttore Tecnico: Ing. Enrico Arco

Riferente Tecnico: Arch. Giovanni Carraro

ELABORAZIONE PROGETTUALE

PROGETTISTA:

PAVER S.p.A.

DIRETTORE TECNICO

Ing. Cesare Pierluigi Montagna

APPROVATO

Autostradale Padovana Lombarda

Il Direttore dei Lavori: Ing. Francesco Domenico

Redatto: Steccoli

Verificato: Montenet

Approvato: Placucci