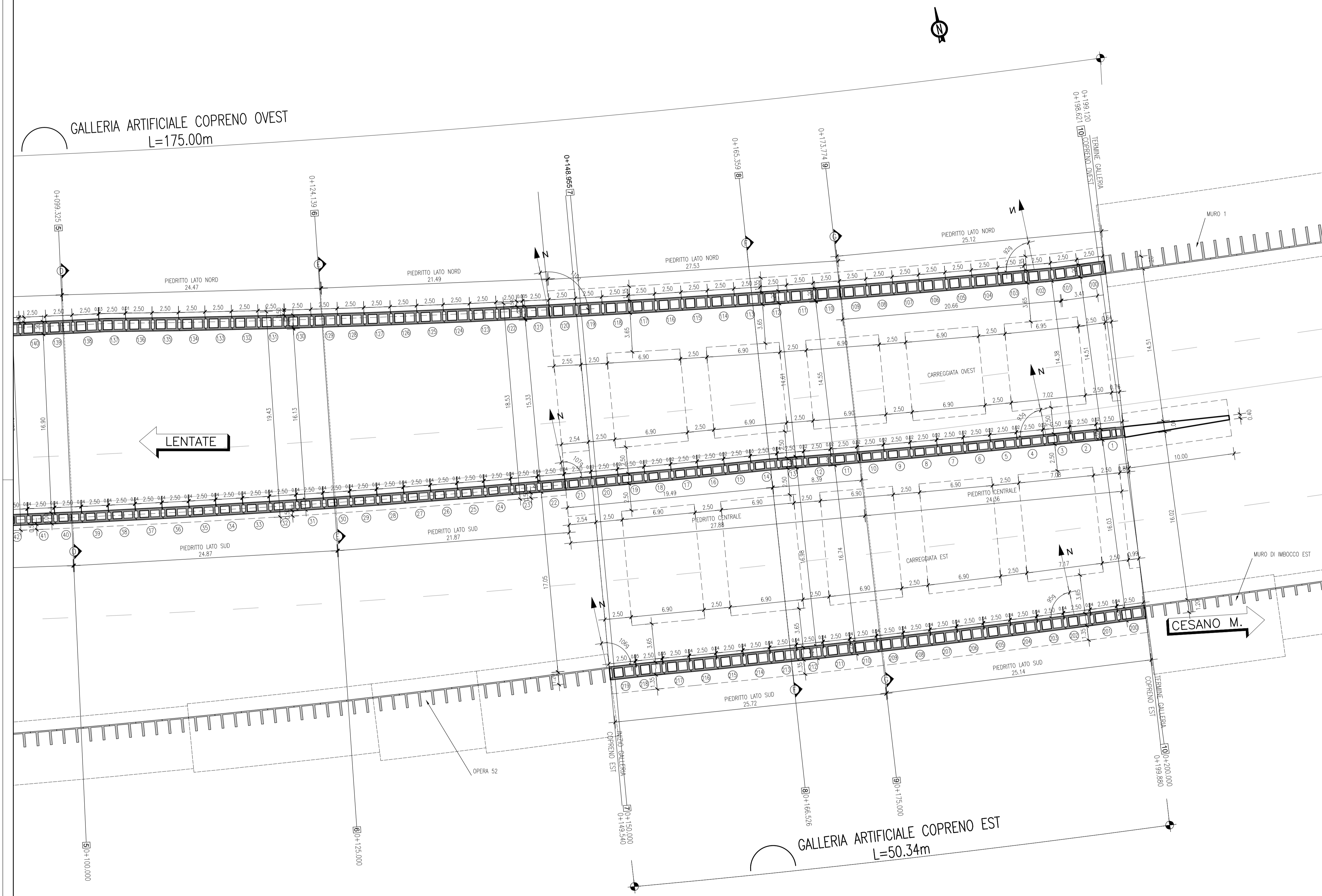


PIANTA PIEDRITTI E FONDAZIONI 2/2
SCALA 1:200



MATRICE DI REVISIONE

REV	DATA	DESCRIZIONE MODIFICA

N.B.: LA TAVOLA SOSTITUISCE QUELLA RELATIVA AL CODICE DEL PROGETTO ESECUTIVO

CONCESSIONARI AUTOSTRADALI LOMBARDE
Autosole
CONCESSIONARI AUTOSTRADALI LOMBARDE

COLLEGAMENTO AUTOSTRADALE
DALMINE - COMO - VARESE - VALICO DEL GAGGIOLO E OPERE AD ESSO CONNESSE
CODICE C.U.P. F11B0600270007
TRATTE B1, B2, C, D, TRVA13+14, GREENWAY
AS BUILT
TRATTA B1
OPERE D'ARTE MAGGIORI
GALLERIE ARTIFICIALI
GALLERIA COPRENO EST ED OVEST
PIANTA PIEDRITTI E FONDAZIONI Tav. 2 di 2

FASE PROGETTUALE	LOTTO	ZONA	OPERA	TRATTO D'OPERA	AMBITO	TIPO ELABORAZIONE	PROGRESSIVO	REVISIONE
A	2	A04	GA201	0	OM	PI	002	01

Scala: 1:200

DATA	DESCRIZIONE	REV
Dicembre 2015	Emissione	E

RAGGRUPPAMENTO TEMPORANEO IMPRESE:

Mandatario	Mandante	Mandante	Mandante cooptata
STRABAG A.G.	GLF Grandi Lavori Fincosit S.p.A.	Impresa costruzioni Giuseppe Maltauro S.p.A.	STRABAG S.p.A.

RAGGRUPPAMENTO TEMPORANEO PROGETTISTI:

Mandatario	Mandante	Mandante	Mandante
311 PROGETTI ITALIA	GP	ALBERTI	Arch. Salvatore Vermiglio

CONCEDENTE
CONCESSIONARIO
APPROVATO

ELABORAZIONE PROGETTUALE
PROGETTISTA:
PAVER S.p.A.
DIRETTORE TECNICO
Ing. Cesare Pierluigi Montenet

RESPONSABILE DI PROGETTO ED INCARICATO DELL'INTEGRAZIONE FRA LE VARIE PRESTAZIONI:
Ing. Alberto Cecchini

Redatto: Steconi
Verificato: Montenet
Approvato: Piacucci