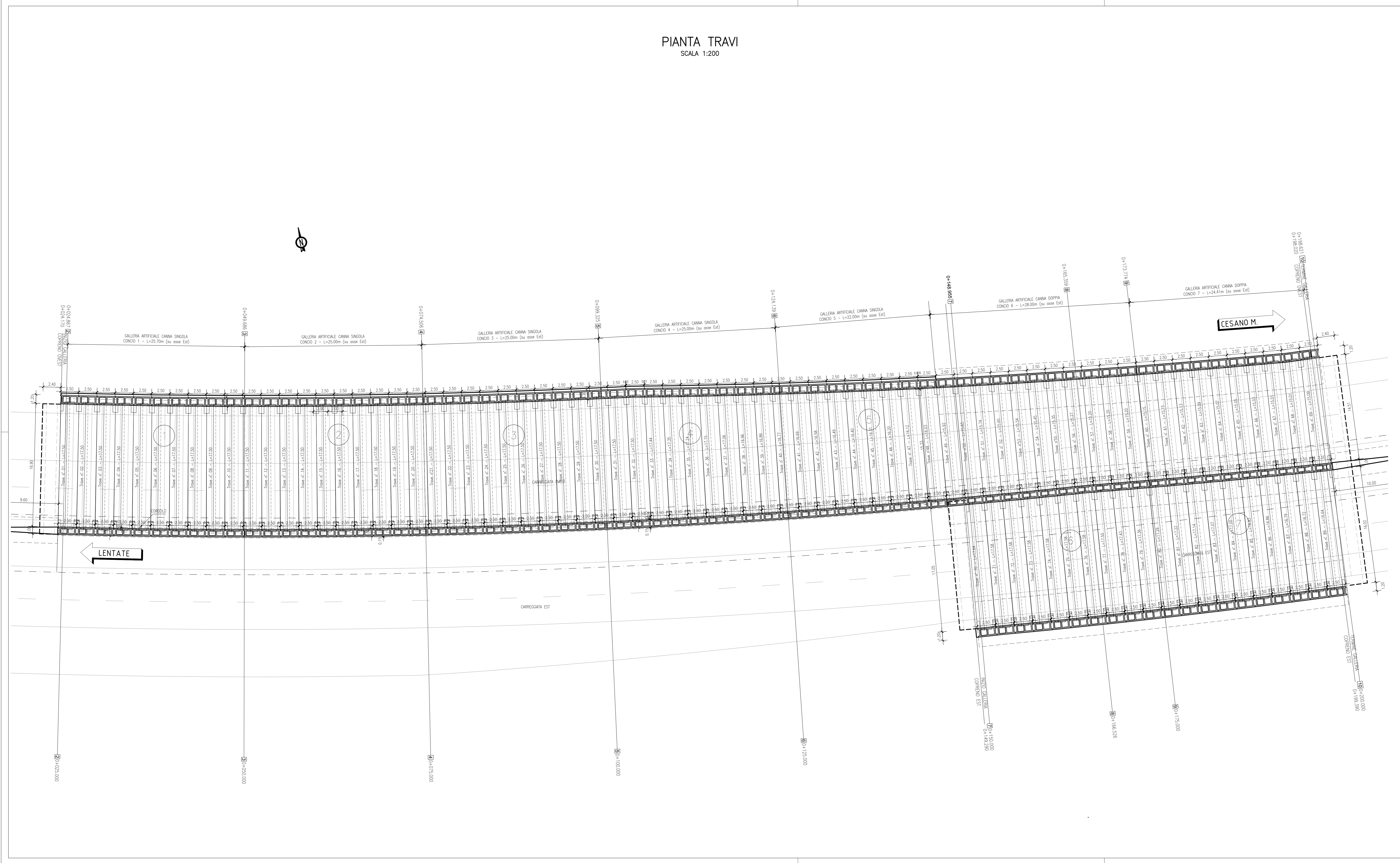


PIANTA TRAVI  
SCALA 1:200



MATRICE DI REVISIONE

REV	DATA	DESCRIZIONE MODIFICA

N.B.: LA TAVOLA SOSTITUISCE QUELLA RELATIVA AL CODICE [ ] DEL PROGETTO ESECUTIVO

CONSORZIO AUTOSTRADALI LOMBARDE

COLLEGAMENTO AUTOSTRADALE DALMINE - COMO - VARESE - VALICO DEL GAGGIOLO E OPERE AD ESSO CONNESSE

CONTO CUP F18B8000000000

TRATTE B1, B2, C, D, TRAVI 13+14, GREENWAY

**PROGETTO ESECUTIVO DI DETTAGLIO**

TRATTA B1  
OPERE D'ARTE MAGGIORI  
GALLERIE ARTIFICIALI  
GALLERIA COPRENO EST ED OVEST  
PIANTA TRAVI

<b>IDENTIFICAZIONE ELABORATO</b>	<b>IMPRESA</b>
CODICE PROGETTO: F18B0000	<b>RAGGRUPPAMENTO TEMPORANEO IMPRESE:</b>
LOTTO: 001	Mediobanca
OPERA: 001	STRABAG A.G.
TRATTI D'OPERA: 001	GLF
TRATTI D'OPERA: 002	Grandi Lavori Giuseppe Malfitano S.p.A.
TRATTI D'OPERA: 003	Fincoff
TRATTI D'OPERA: 004	Mediobanca
TRATTI D'OPERA: 005	Mediobanca
TRATTI D'OPERA: 006	Mediobanca
TRATTI D'OPERA: 007	Mediobanca
TRATTI D'OPERA: 008	Mediobanca
TRATTI D'OPERA: 009	Mediobanca
TRATTI D'OPERA: 010	Mediobanca
TRATTI D'OPERA: 011	Mediobanca
TRATTI D'OPERA: 012	Mediobanca
TRATTI D'OPERA: 013	Mediobanca
TRATTI D'OPERA: 014	Mediobanca
TRATTI D'OPERA: 015	Mediobanca
TRATTI D'OPERA: 016	Mediobanca
TRATTI D'OPERA: 017	Mediobanca
TRATTI D'OPERA: 018	Mediobanca
TRATTI D'OPERA: 019	Mediobanca
TRATTI D'OPERA: 020	Mediobanca
TRATTI D'OPERA: 021	Mediobanca
TRATTI D'OPERA: 022	Mediobanca
TRATTI D'OPERA: 023	Mediobanca
TRATTI D'OPERA: 024	Mediobanca
TRATTI D'OPERA: 025	Mediobanca
TRATTI D'OPERA: 026	Mediobanca
TRATTI D'OPERA: 027	Mediobanca
TRATTI D'OPERA: 028	Mediobanca
TRATTI D'OPERA: 029	Mediobanca
TRATTI D'OPERA: 030	Mediobanca
TRATTI D'OPERA: 031	Mediobanca
TRATTI D'OPERA: 032	Mediobanca
TRATTI D'OPERA: 033	Mediobanca
TRATTI D'OPERA: 034	Mediobanca
TRATTI D'OPERA: 035	Mediobanca
TRATTI D'OPERA: 036	Mediobanca
TRATTI D'OPERA: 037	Mediobanca
TRATTI D'OPERA: 038	Mediobanca
TRATTI D'OPERA: 039	Mediobanca
TRATTI D'OPERA: 040	Mediobanca
TRATTI D'OPERA: 041	Mediobanca
TRATTI D'OPERA: 042	Mediobanca
TRATTI D'OPERA: 043	Mediobanca
TRATTI D'OPERA: 044	Mediobanca
TRATTI D'OPERA: 045	Mediobanca
TRATTI D'OPERA: 046	Mediobanca
TRATTI D'OPERA: 047	Mediobanca
TRATTI D'OPERA: 048	Mediobanca
TRATTI D'OPERA: 049	Mediobanca
TRATTI D'OPERA: 050	Mediobanca
TRATTI D'OPERA: 051	Mediobanca
TRATTI D'OPERA: 052	Mediobanca
TRATTI D'OPERA: 053	Mediobanca
TRATTI D'OPERA: 054	Mediobanca
TRATTI D'OPERA: 055	Mediobanca
TRATTI D'OPERA: 056	Mediobanca
TRATTI D'OPERA: 057	Mediobanca
TRATTI D'OPERA: 058	Mediobanca
TRATTI D'OPERA: 059	Mediobanca
TRATTI D'OPERA: 060	Mediobanca
TRATTI D'OPERA: 061	Mediobanca
TRATTI D'OPERA: 062	Mediobanca
TRATTI D'OPERA: 063	Mediobanca
TRATTI D'OPERA: 064	Mediobanca
TRATTI D'OPERA: 065	Mediobanca
TRATTI D'OPERA: 066	Mediobanca
TRATTI D'OPERA: 067	Mediobanca
TRATTI D'OPERA: 068	Mediobanca
TRATTI D'OPERA: 069	Mediobanca
TRATTI D'OPERA: 070	Mediobanca
TRATTI D'OPERA: 071	Mediobanca
TRATTI D'OPERA: 072	Mediobanca
TRATTI D'OPERA: 073	Mediobanca
TRATTI D'OPERA: 074	Mediobanca
TRATTI D'OPERA: 075	Mediobanca
TRATTI D'OPERA: 076	Mediobanca
TRATTI D'OPERA: 077	Mediobanca
TRATTI D'OPERA: 078	Mediobanca
TRATTI D'OPERA: 079	Mediobanca
TRATTI D'OPERA: 080	Mediobanca
TRATTI D'OPERA: 081	Mediobanca
TRATTI D'OPERA: 082	Mediobanca
TRATTI D'OPERA: 083	Mediobanca
TRATTI D'OPERA: 084	Mediobanca
TRATTI D'OPERA: 085	Mediobanca
TRATTI D'OPERA: 086	Mediobanca
TRATTI D'OPERA: 087	Mediobanca
TRATTI D'OPERA: 088	Mediobanca
TRATTI D'OPERA: 089	Mediobanca
TRATTI D'OPERA: 090	Mediobanca
TRATTI D'OPERA: 091	Mediobanca
TRATTI D'OPERA: 092	Mediobanca
TRATTI D'OPERA: 093	Mediobanca
TRATTI D'OPERA: 094	Mediobanca
TRATTI D'OPERA: 095	Mediobanca
TRATTI D'OPERA: 096	Mediobanca
TRATTI D'OPERA: 097	Mediobanca
TRATTI D'OPERA: 098	Mediobanca
TRATTI D'OPERA: 099	Mediobanca
TRATTI D'OPERA: 100	Mediobanca

CONCEDENTE: CONSORZIO AUTOSTRADALI LOMBARDE

CONCESSIONARIO: STRABAG

PROGETTISTA: PROGETTO ESECUTIVO DI DETTAGLIO

PROGETTISTA TEMPORANEO PROGETTISTI: RAGGRUPPAMENTO TEMPORANEO IMPRESE

RESPONSABILE DI PROGETTO ED INCARICATO DELL'INTEGRAZIONE PER LE VARIE PRESTAZIONI: Ing. Alberto Cecchi

ELABORAZIONE PROGETTUALE: COPREM S.r.l.

DIRETTORE TECNICO: Ing. Andrea Locatelli

Redatto: Chezzi

Verificato: Locatelli

Approvato: Piacucci