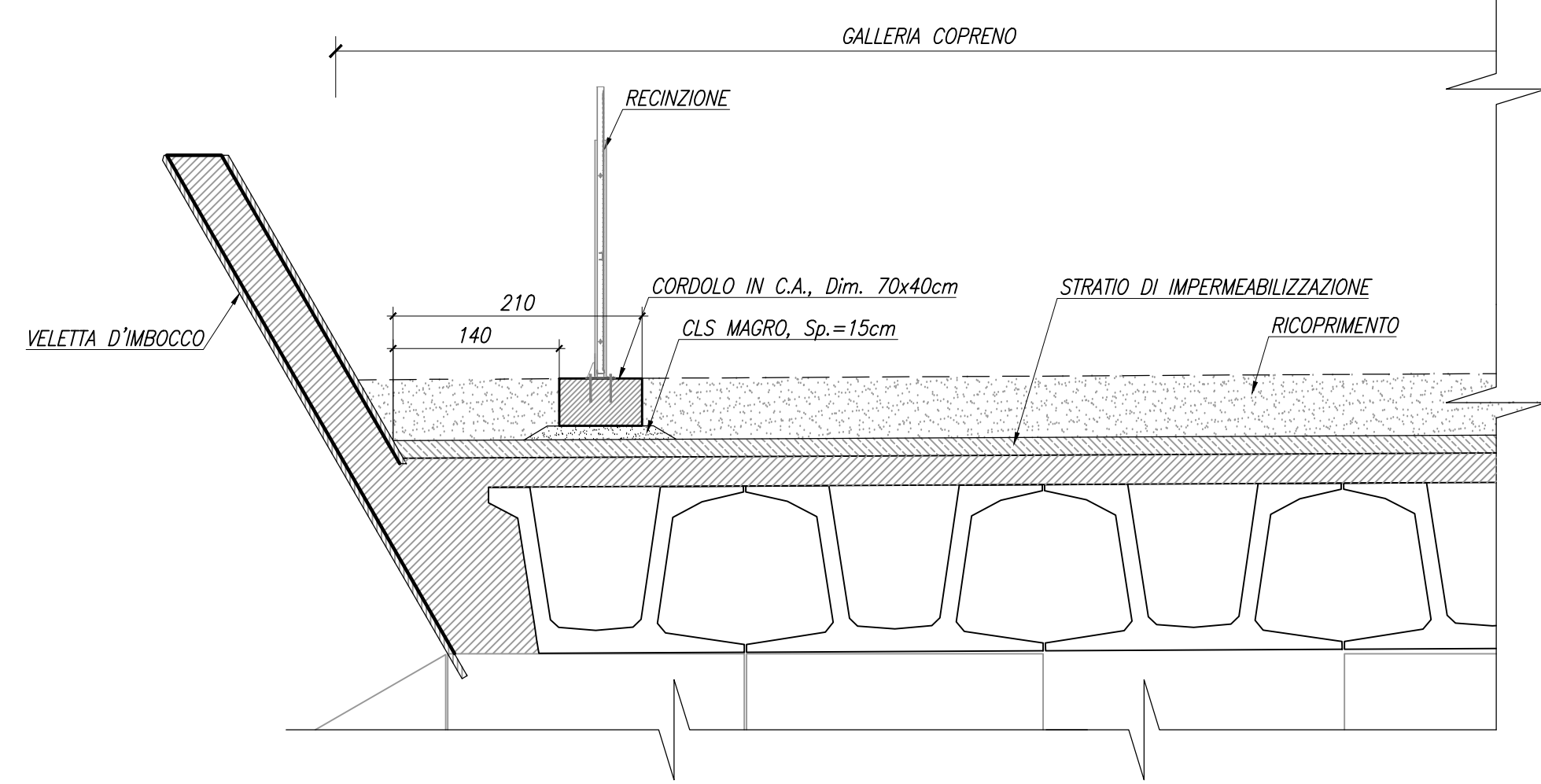
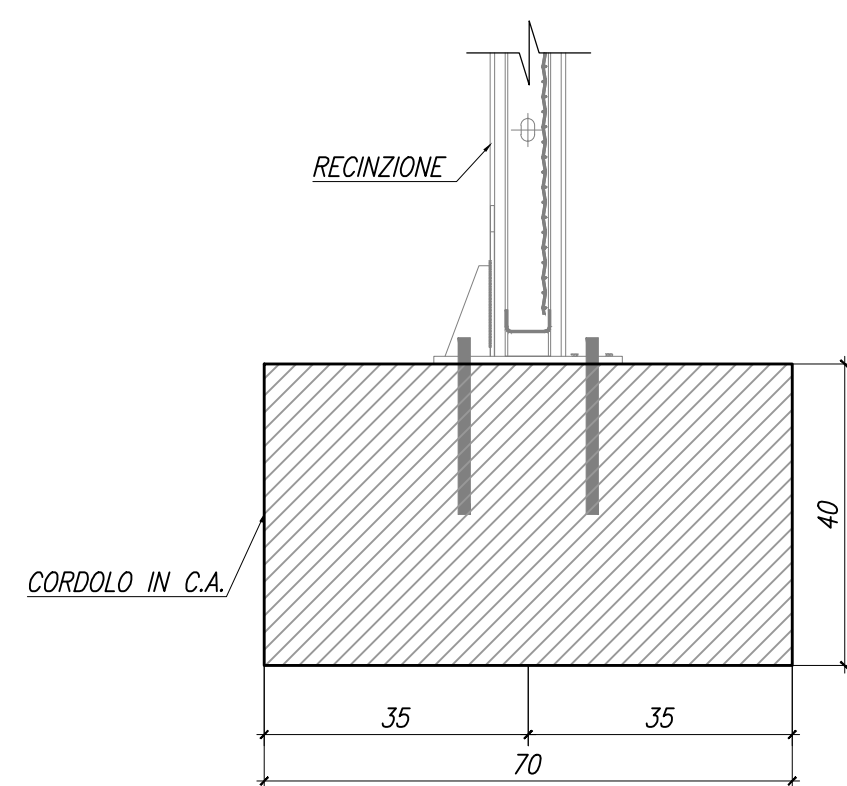


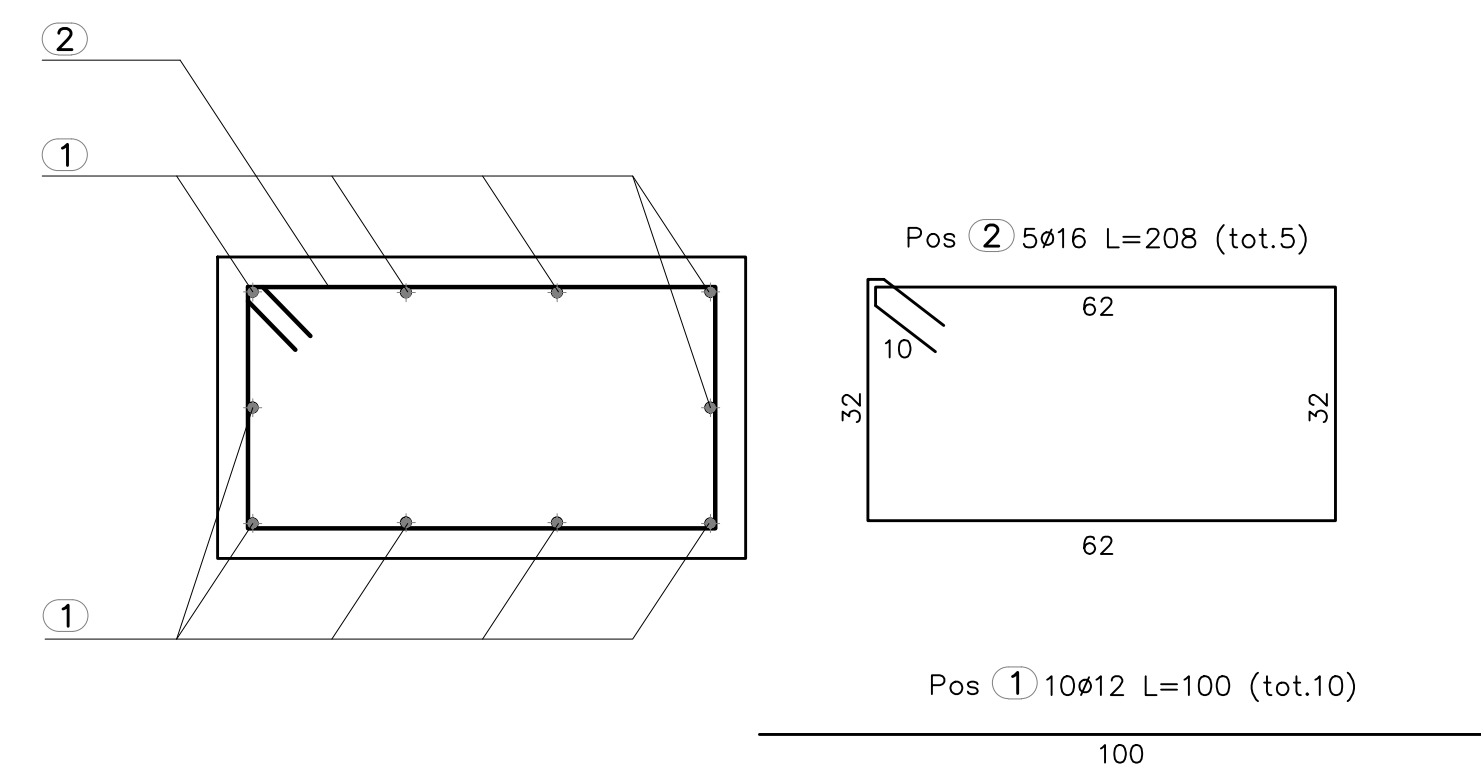
SEZIONE TIPO SU CORDOLO  
SCALA 1:50



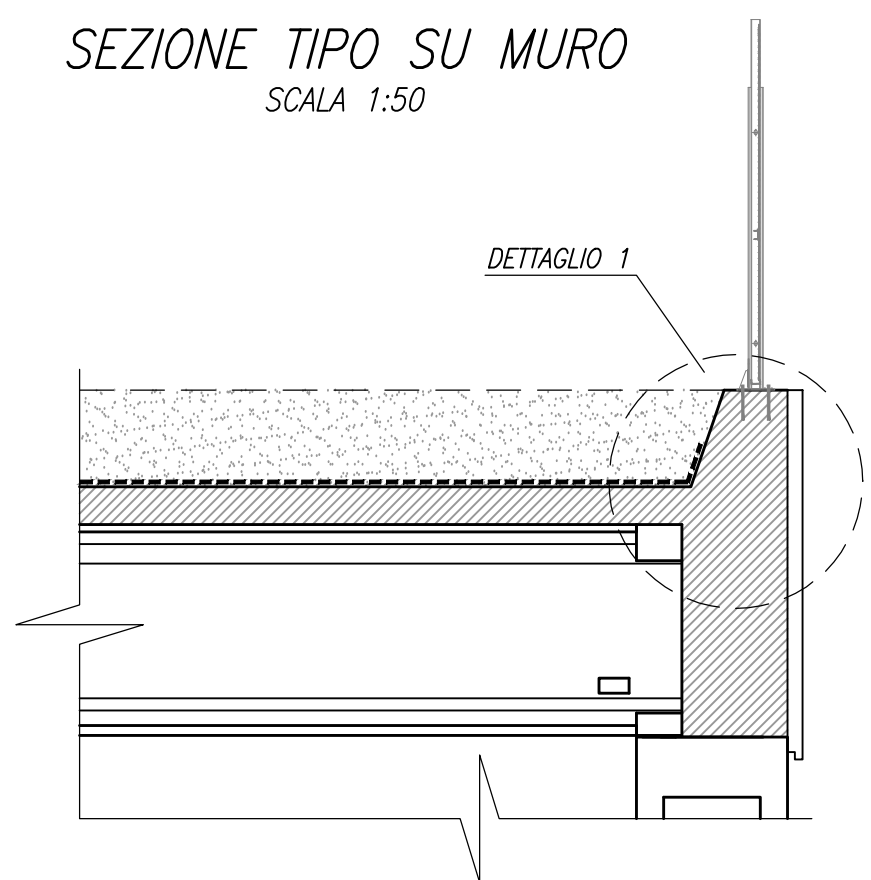
SEZIONE TIPO CORDOLO  
CARPENTERIA  
SCALA 1:10



SEZIONE TIPO CORDOLO  
ARMATURA  
SCALA 1:10



SEZIONE TIPO SU MURO  
SCALA 1:50



DETAGLIO 1  
ARMATURA MURO A SOSTEGNO DELLA RETE DI PROTEZIONE  
SCALA 1:25

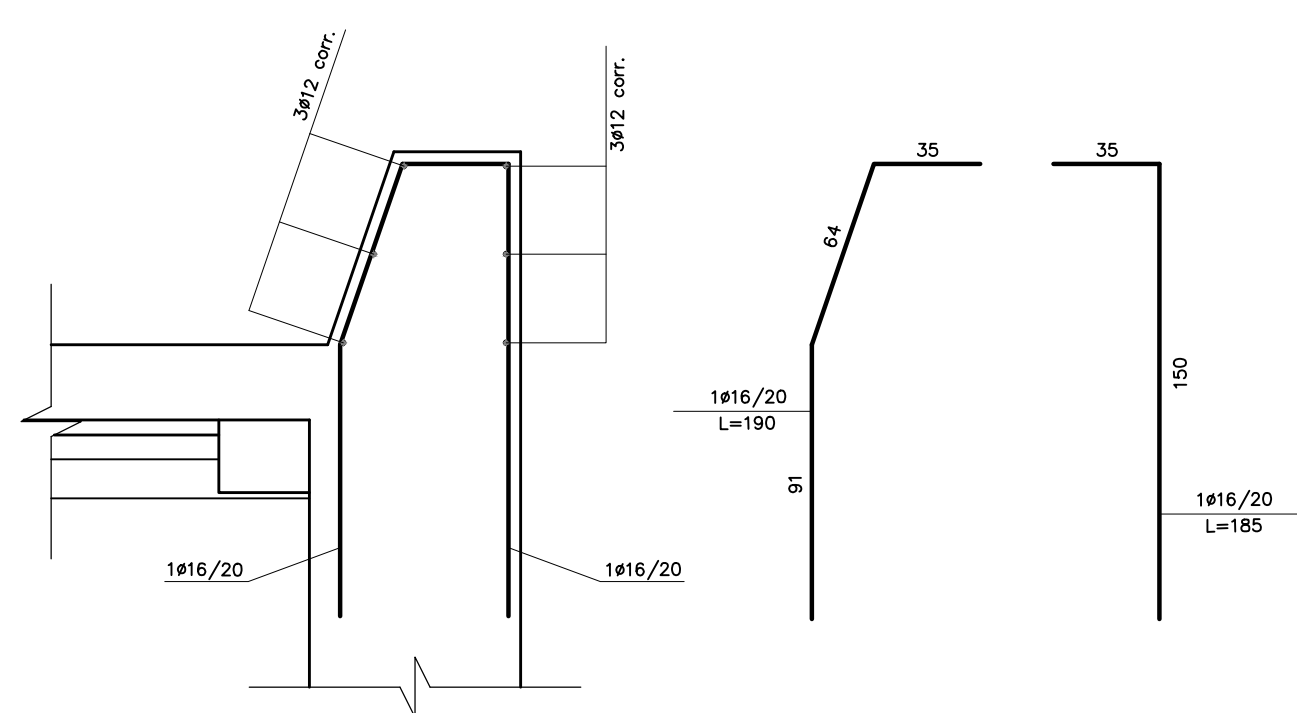


TABELLA FERRI RIFERITA AL ML

ELEMENTO: CORDOLO						N.ELEMENTI: 1	
POSIZIONE	N. PEZZI	Ø [mm]	L [cm]	L. TOT [m]	PESO [kg]	SCHEMA PIEGATURA (misure al filo esterno)	
1	10	12	100.0	10.00	8.88	100	
2	5	16	208.0	10.40	16.41	62	
PESO TOTALE:					25.29	x 1 elemento = 25.29 kg	

MATRICE DI REVISIONE		
REV	DATA	DESCRIZIONE MODIFICA

N.B.: LA TAVOLA SOSTITUISCE QUELLA RELATIVA AL CODICE [ ] DEL PROGETTO ESECUTIVO

CONCESSIONI AUTOSTRADALI LOMBARDE

Autosstrada Padovana-Lombarda

**COLLEGAMENTO AUTOSTRADALE DALMINE - COMO - VARESE - VALICO DEL GAGGIOLO E OPERE AD ESSO CONNESSE**  
CODICE C.U.P. F11806000270007

**TRATTE B1, B2, C, D, TRVA13+14, GREENWAY**

**AS BUILT**

**TRATTA B1**  
OPERE D'ARTE MAGGIORI  
GALLERIE ARTIFICIALI  
GALLERIA COPRENO EST ED OVEST  
RECINZIONE: PLANIMETRIA E DETTAGLIO CORDOLO

FASE PROGETTUALE	LOTTO	ZONA	OPERA	TRATTO D'OPERA	AMBITO	TIPO ELABORAZIONE	PROGRESSIVO	REVISIONE
A	2	A04	GA201	0	OM	PZ	007	E_01

Scala: 1:1000

DATA	DESCRIZIONE	REV
Dicembre 2015	Emissione	E
Febbraio 2018	Revisione	ED1

IMPRESA  
RAGGRUPPAMENTO TEMPORANEO IMPRESE:

Mandatario	Mandante	Mandante cooptata
STRABAG A.G.	GLF Grandi Lavori Fincosit S.p.A.	ICM S.p.A.
		STRABAG S.p.A.

CONCESSIONARIO  
Autosstrada Padovana-Lombarda  
Direttore Tecnico: Ing. Giuseppe Samba  
Referente Tecnico: Arch. Giovanni Carotto

PROGETTISTA  
3TI PROGETTI ITALIA S.p.A.

RESPONSABILE DI PROGETTO ED INCARICATO DELL'INTEGRAZIONE FRA LE VARIE PRESTAZIONI:  
Ing. Alberto Cecchini

CONCEDENTE  
CONCESSIONI AUTOSTRADALI LOMBARDE

APPROVATO  
Autosstrada Padovana-Lombarda  
Il Direttore dei Lavori: Ing. Francesco Donnicci

ELABORAZIONE PROGETTUALE  
PROGETTISTA:  
3TI PROGETTI ITALIA S.p.A.

3TI ITALIA S.p.A.  
DIRETTORE TECNICO  
Ing. Stefano Luca Passati  
Ordine degli Ingegneri Provincia di Roma n. 20809

Redatto: Cantone  
Verificato: Di Sarzo  
Approvato: Passati