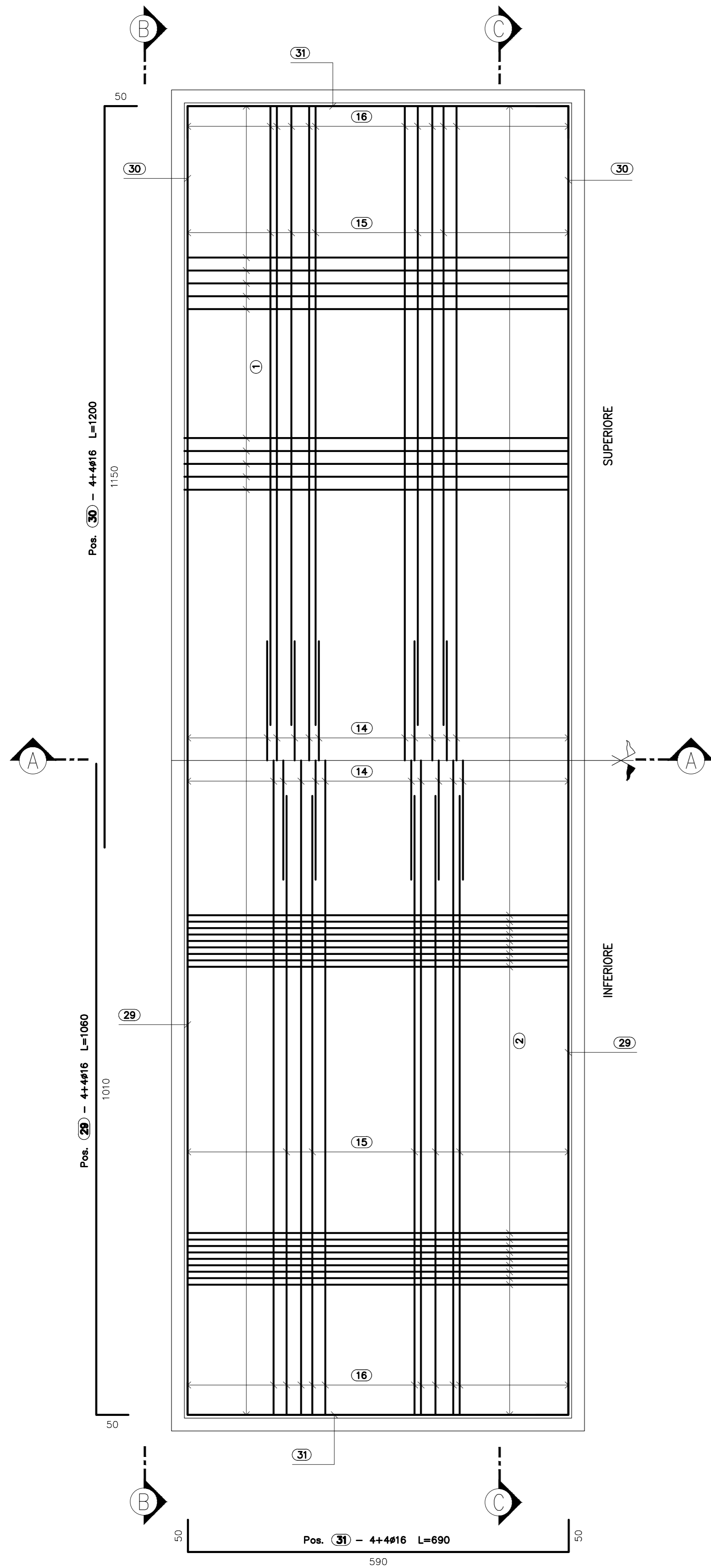
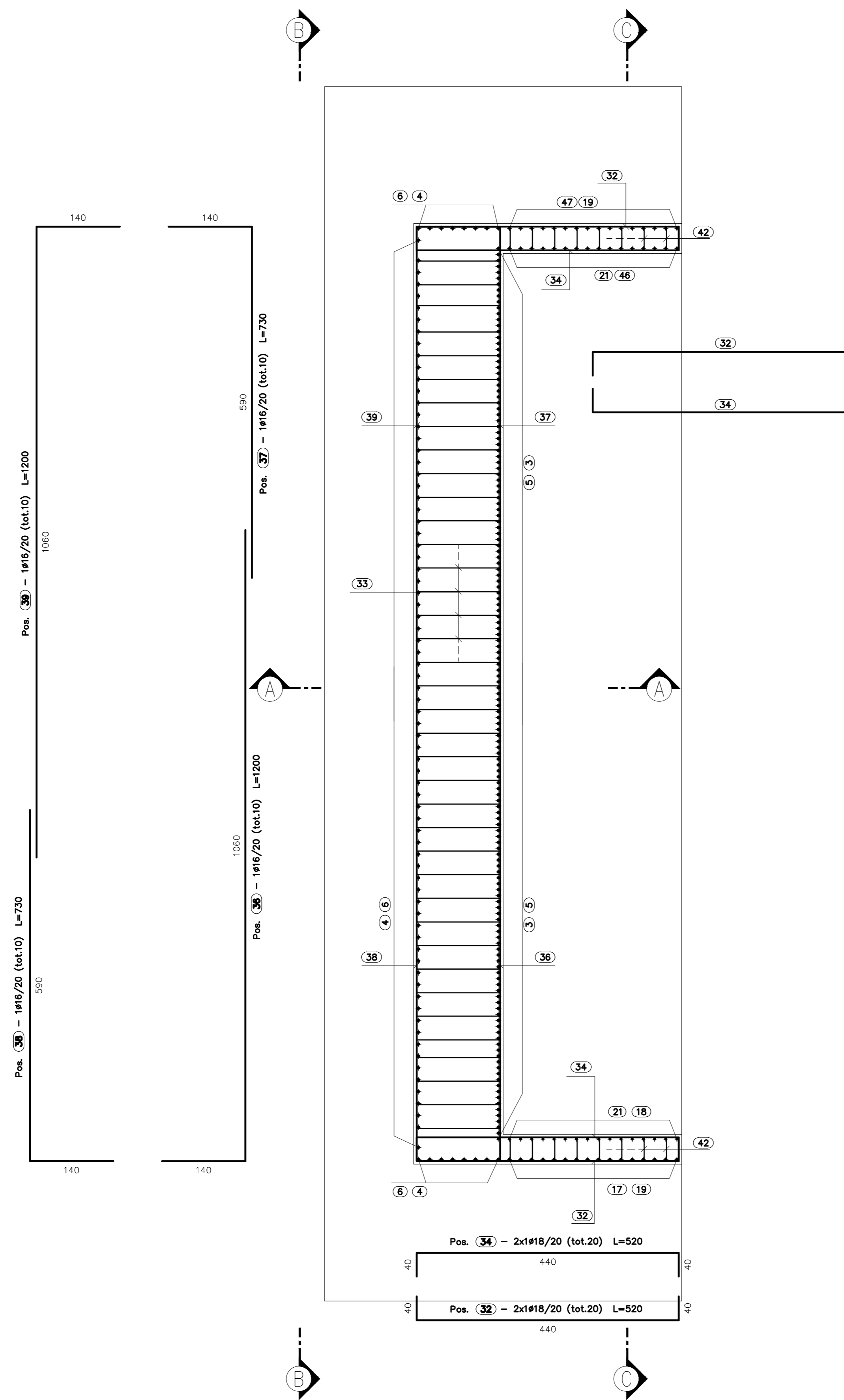


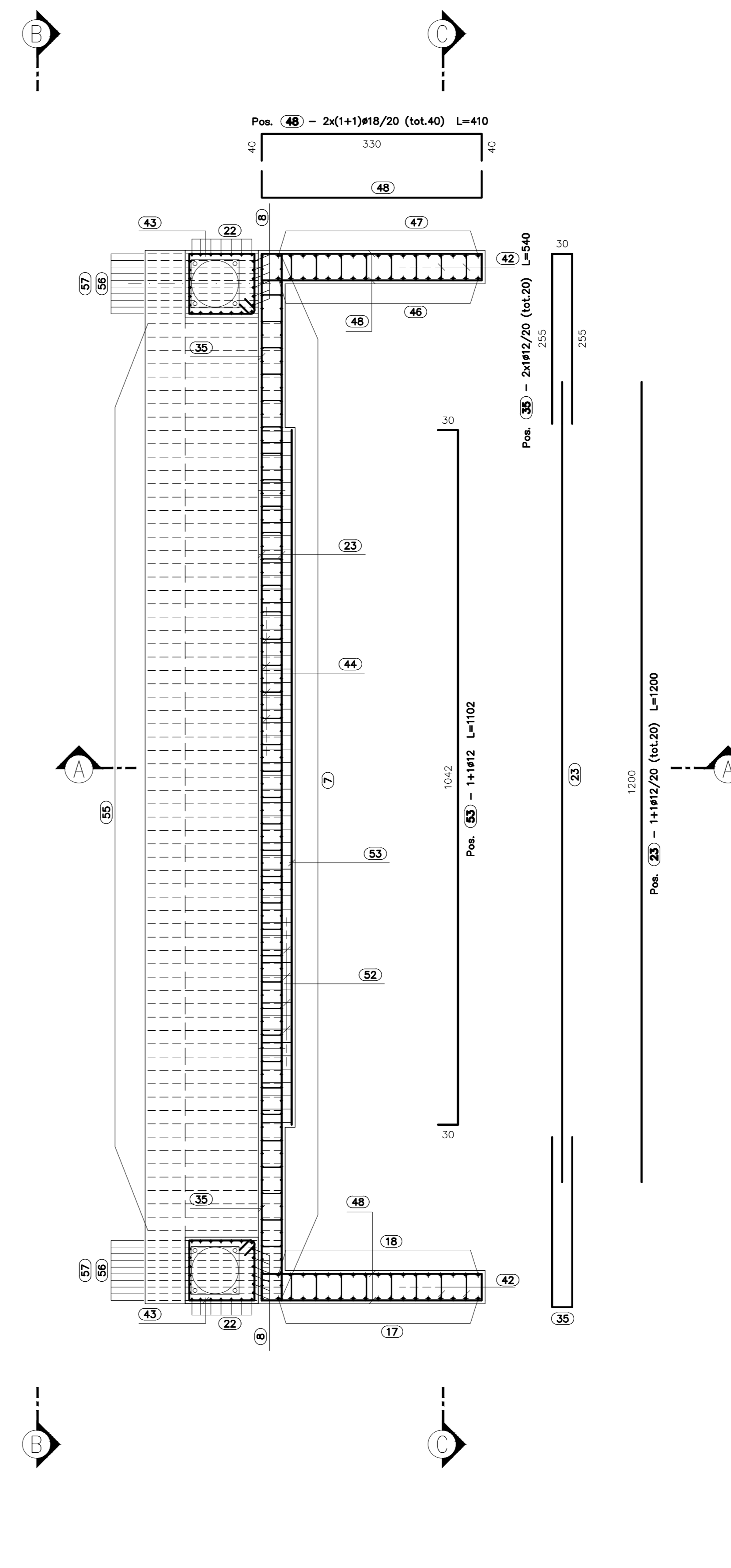
ARMATURA SPALLA SB
PIANTA FONDAZIONI
SCALA 1:50



ARMATURA SPALLA SB
PIANTA SPICCATO
SCALA 1:50

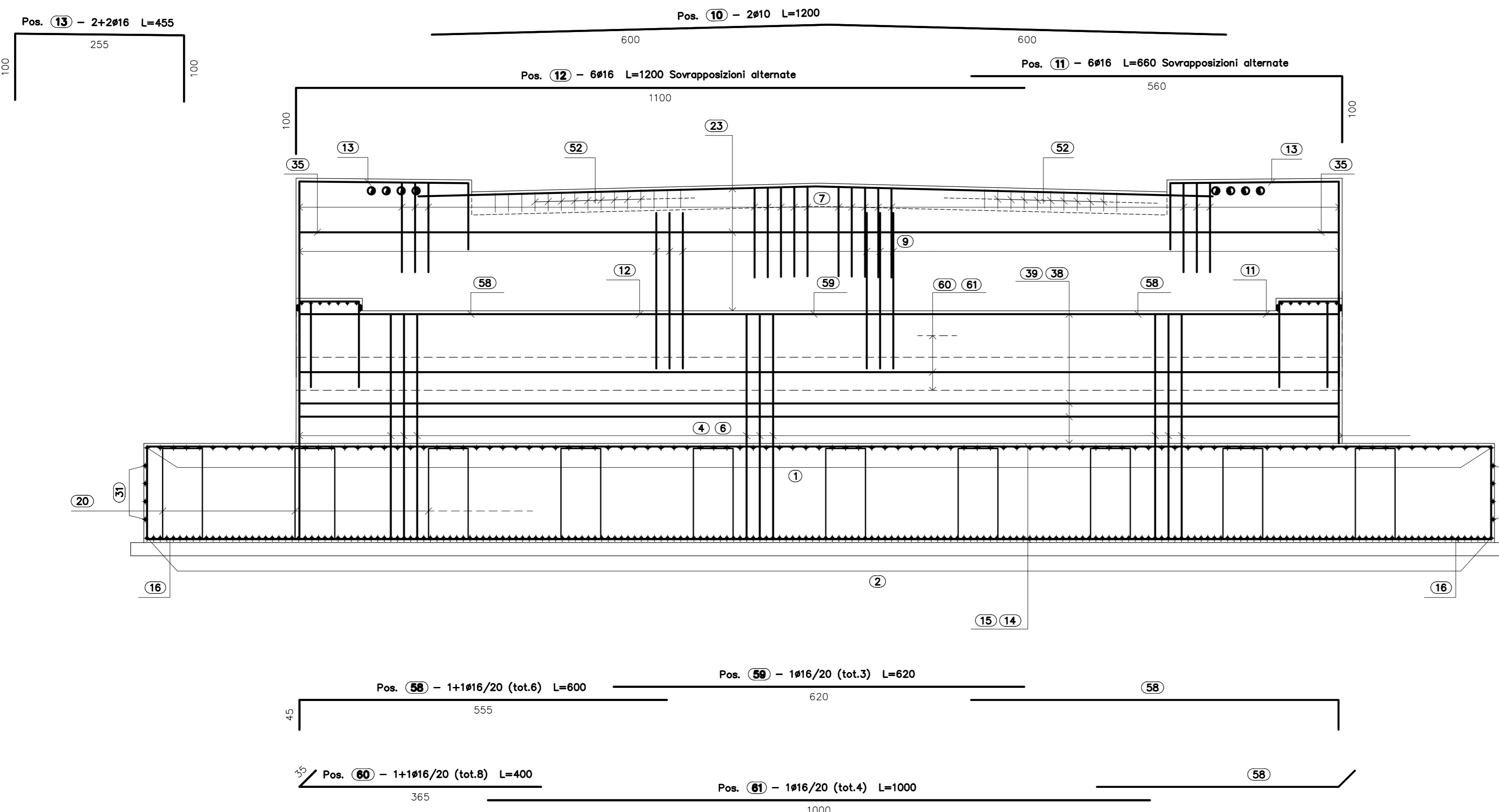


ARMATURA SPALLA SB
VISTA DALL'ALTO
SCALA 1:50

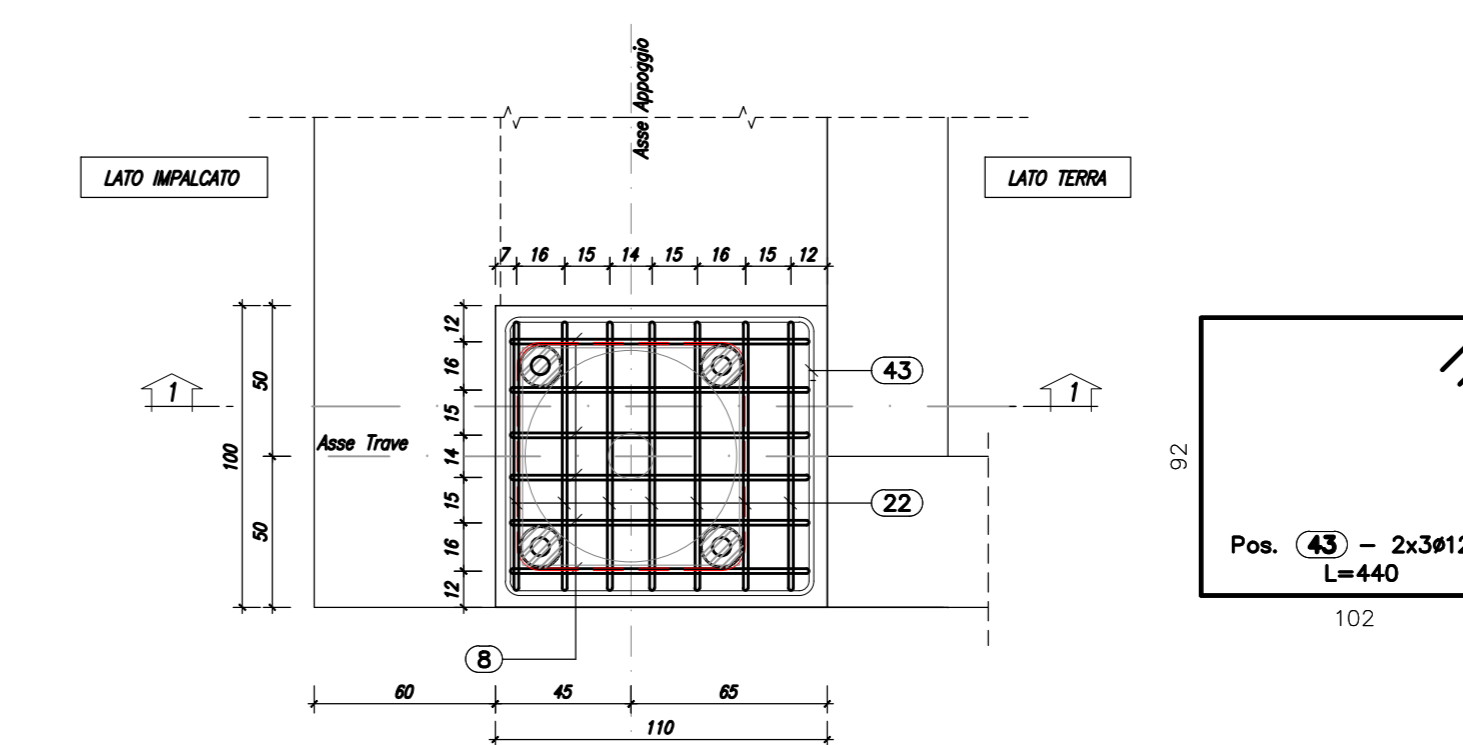


N.B.: PER LA TABELLA MATERIALI SI RIMANDA ALL'ELABORATO SPECIFICO

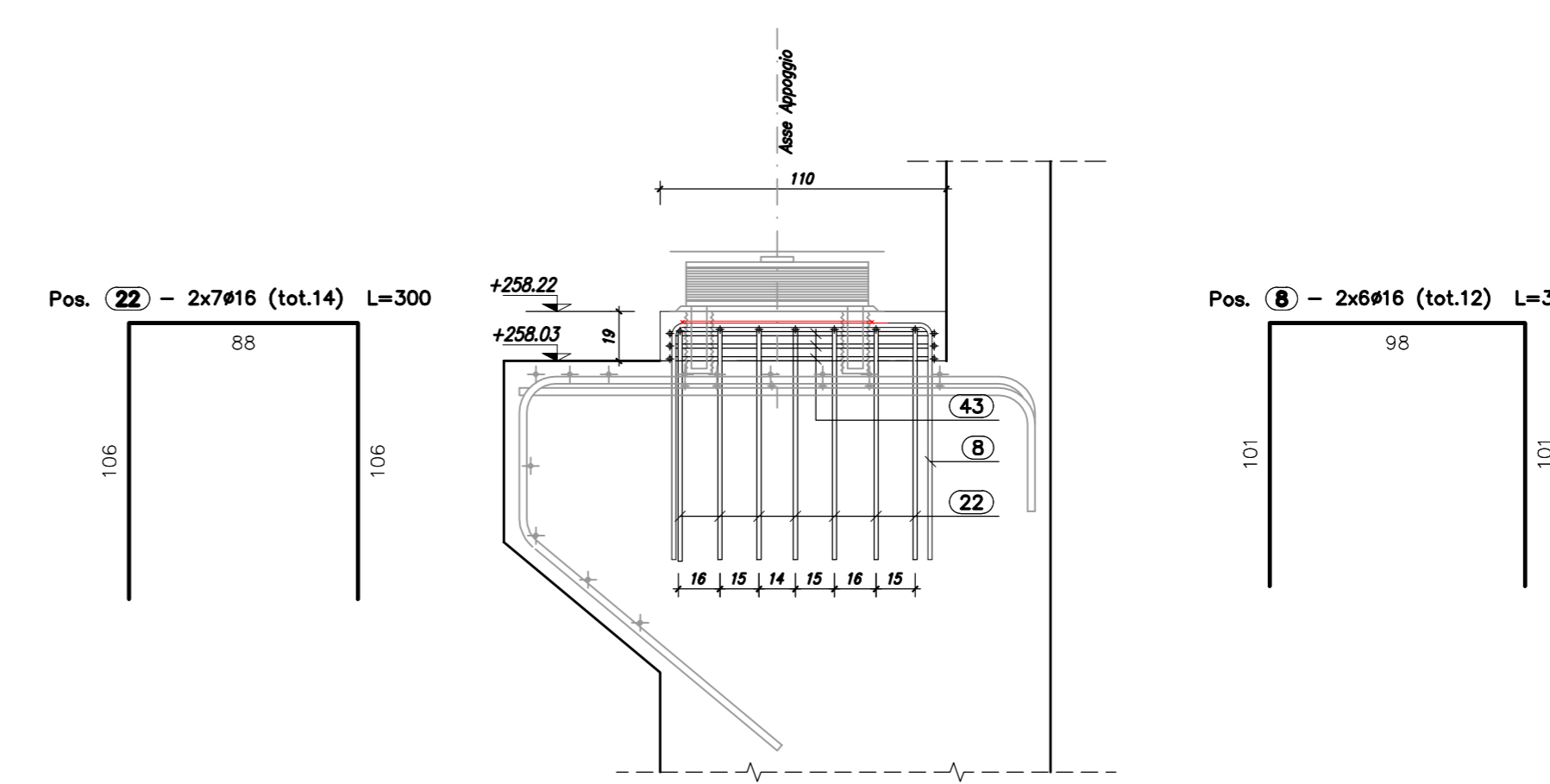
ARMATURA SPALLA SB
SEZIONE B-B
SCALA 1:20



ARMATURA BAGGIOLO
PIANTA
SCALA 1:25



ARMATURA BAGGIOLO
SEZIONE 1-1
SCALA 1:25



N.B.: POSIZIONI INUTILIZZATE 24, 45, 49, 50, 51.

MATRICE DI REVISIONE		
REV	DATA	DESCRIZIONE MODIFICA

N.B.: LA TAVOLA SOSTITUISCE QUELLA RELATIVA AL CODICE [] DEL PROGETTO ESECUTIVO

COLLEGAMENTO AUTOSTRADALE DALMINE - COMO - VARESE - VALICO DEL GAGGIOLO E OPERE AD ESSO CONNESSE
CODICE CUP F11B9A0029847
TRATTE B1, B2, C, D, TRA13-14, GREENWAY AS BUILT

TRATTA B1
OPERE D'ARTE MINORI
CAVALCAVIA VIABILITA' SECONDARIA - VIA PIAVE
ARMATURA SPALLA B - TAV 1/2

CONFERMARE AUTOSTRADALI	ARMATELLA
Strabag	Strabag

IMPRESA	RAGGRUPPAMENTO TEMPORANEO IMPRESE
Strabag A.G.	GLF Grandi Lavori Finocci S.p.A.

PROGETTISTA - PROGETTO ESECUTIVO DI DETTAGLIO	RAGGRUPPAMENTO TEMPORANEO PROGETTISTI
3TI PROGETTI ITALIA S.p.A.	3TI PROGETTI ITALIA S.p.A.

CONCEDENTE
CONTRATTO DI CONCESSIONE
Ing. Roberto Caracini

CONCESSIONARIO
3TI PROGETTI ITALIA S.p.A.

REDAZIONE
Pieruzzi

VERIFICATO
Di Lulo

APPROVATO
Pissati