

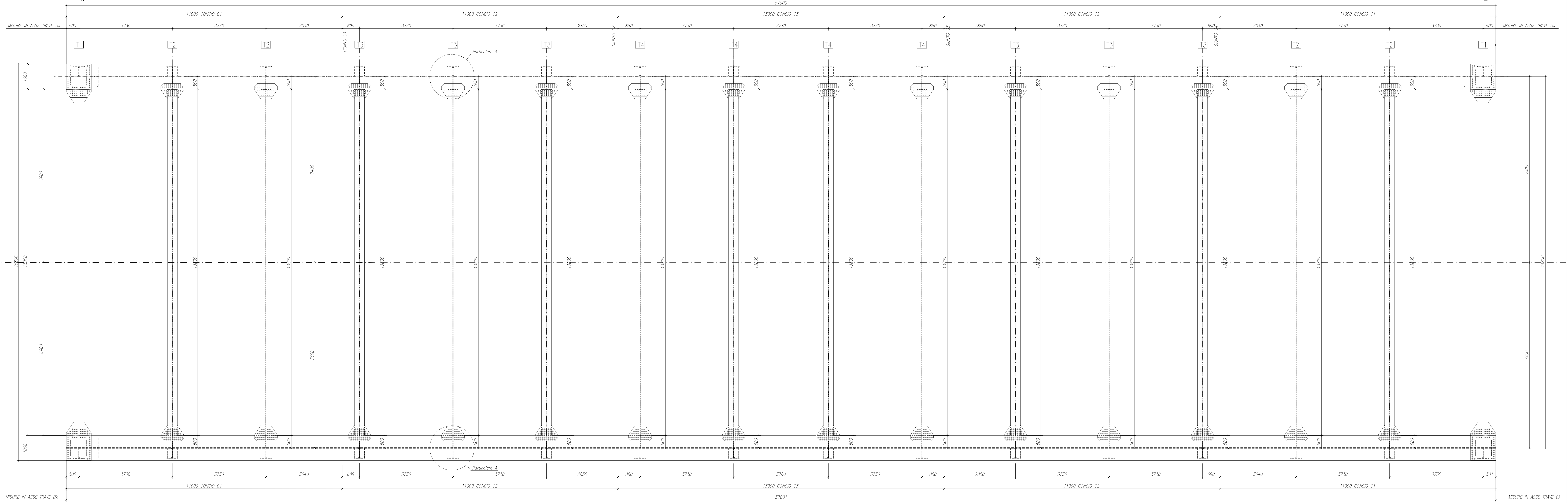
SpA

ASSE #P0001  
PROG.#P2706

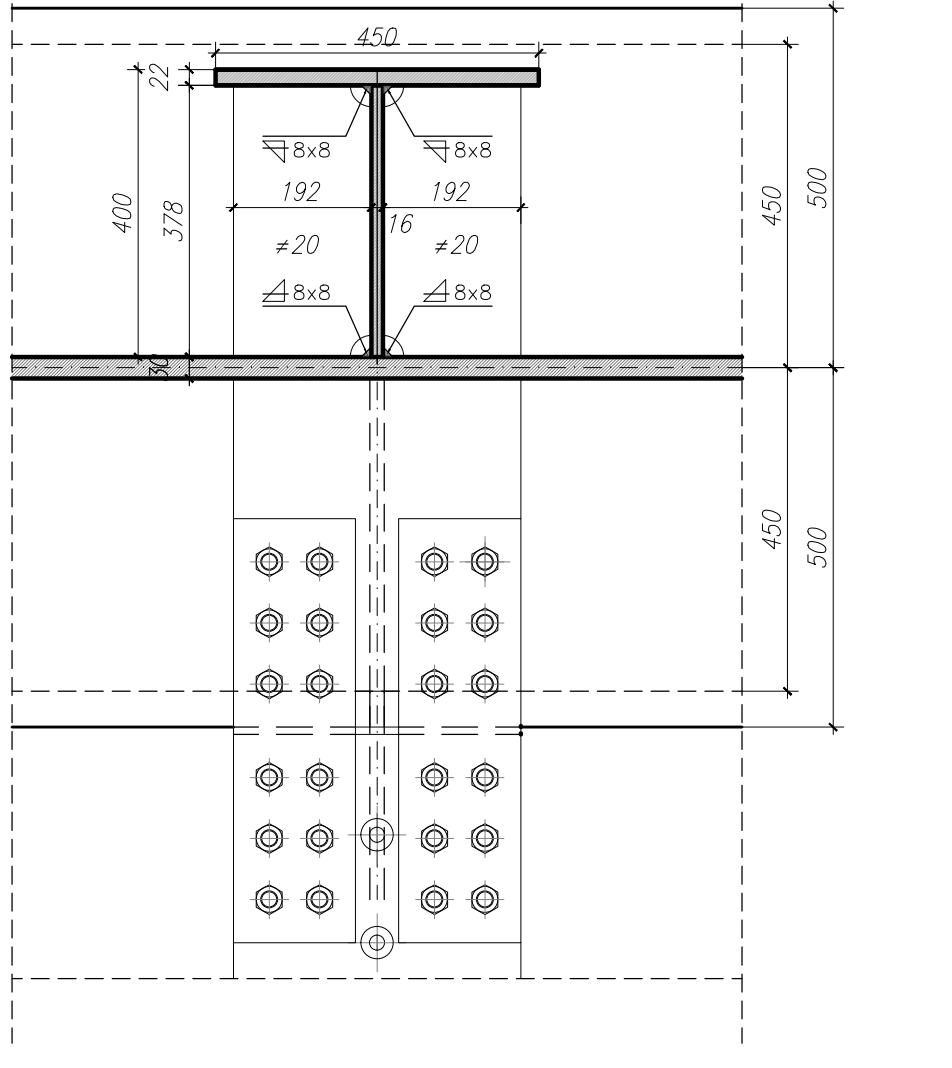
SpB

ASSE #P0001  
PROG.#P2706

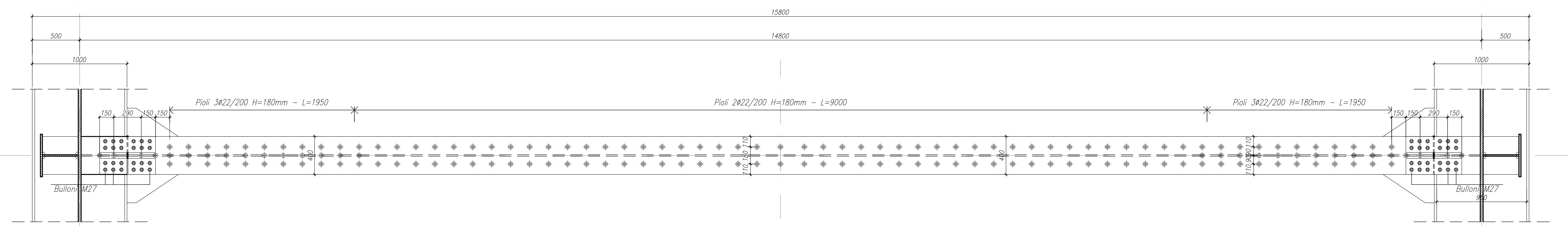
CARPENTERIA IMPALCATO  
PIATTABANDA INFERIORE  
SCALA 1:50



CARPENTERIA IMPALCATO  
PARTICOLARE A  
SCALA 1:10



SEZIONE TIPO  
PARTICOLARE DISPOSIZIONE PIGLI - TRASVERSO DI CAMPATA  
SCALA 1:25



MATRICE DI REVISIONE

REV	DATA	DESCRIZIONE MODIFICA

N.B.: LA TAVOLA SOSTITUISCE QUELLA RELATIVA AL CODICE [E] DEL PROGETTO ESECUTIVO

COLLEGAMENTO AUTOSTRADALE  
DALMINE - COMO - VARESE - VALICO DEL GAGGIOLIO E OPERE AD ESSO CONNESSE  
CODICE C.U.P. #F180900027007

TRATTE B1, B2, C, D, TRVA13+14, GREENWAY  
**AS BUILT**  
TRATTA B1  
OPERE D'ARTE MINORI  
CAVALCAVIA  
CAVALCAVIA VIABILITA' SECONDARIA - VIA PIAVE  
IMPALCATO - PIANTA PIATTABANDA INFERIORE

IMPRESA: **STRABAG** (Gruppo Lavoratori) | **STRABAG** (Gruppo Lavoratori) | **STRABAG** (Gruppo Lavoratori)

DATA	DESCRIZIONE	REV	PROGETTISTA - PROGETTO ESECUTIVO DI DETTAGLIO
08/04/2015	Emissione	E	Monsieur

CONCEDENTE: CONCESSIONARIA AUTOSTRADALE COMASATE  
CONCESSIONARIO: **Adelta** (Direttore Tecnico: Ing. Enrico Azzini, Ing. Roberto Tassinari, Arch. Giovanni Caruso)  
APPROVATO: **Adelta** (Il Direttore dei Lavori: Ing. Francesco Donovesi)

RESPONSABILE DI PROGETTO ED INCARICATO DELL'INTEGRAZIONE FRA LE VARIE PRESENTAZIONI: Ing. Alberto Cecchini

ELABORAZIONE PROGETTUALE: **3TI ITALIA S.p.A.** (DIRETTORE TECNICO: Pro. Stefano Enzo Pirelli, Ordine degli Ingegneri Provincia di Roma n. 20809)

Redatto: Di Sacco | Verificato: Di Iulio | Approvato: Possati