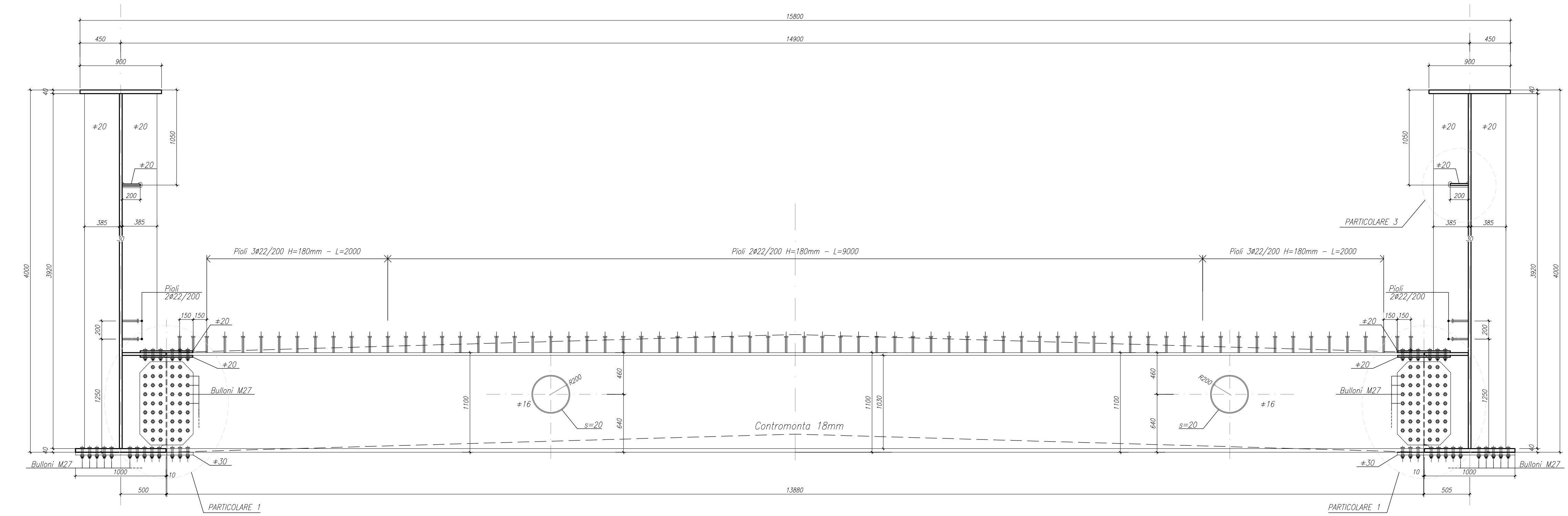
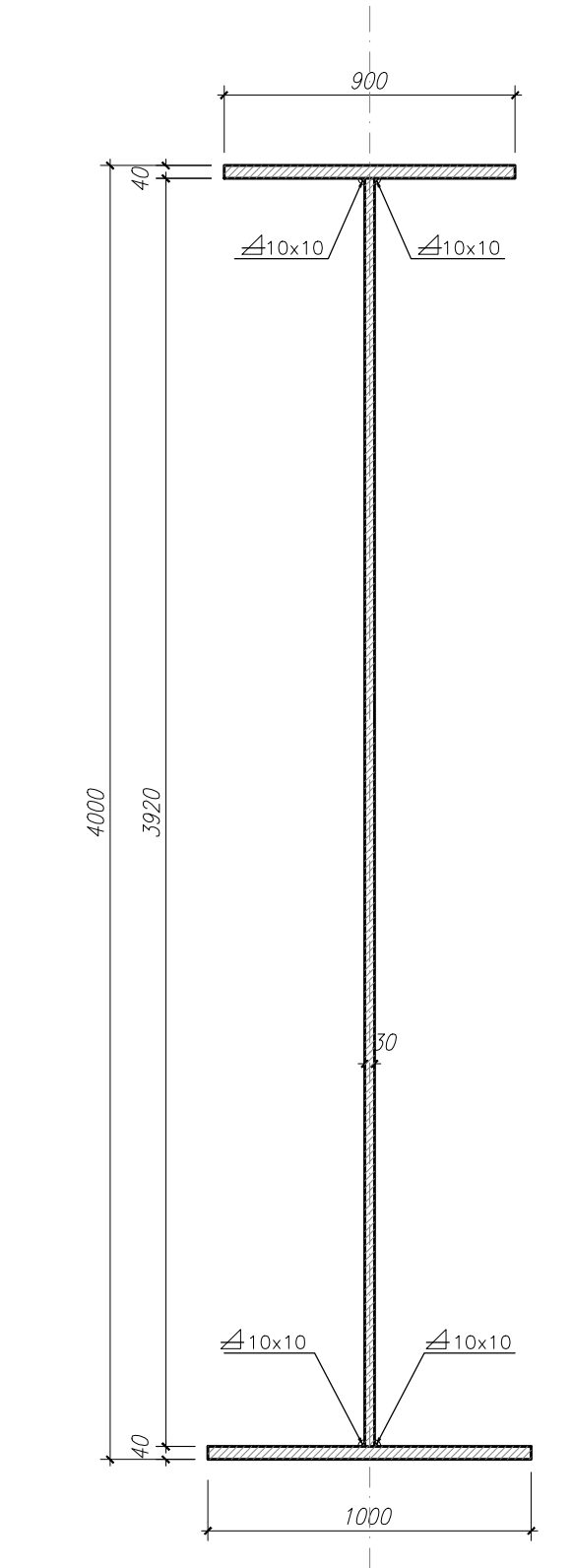


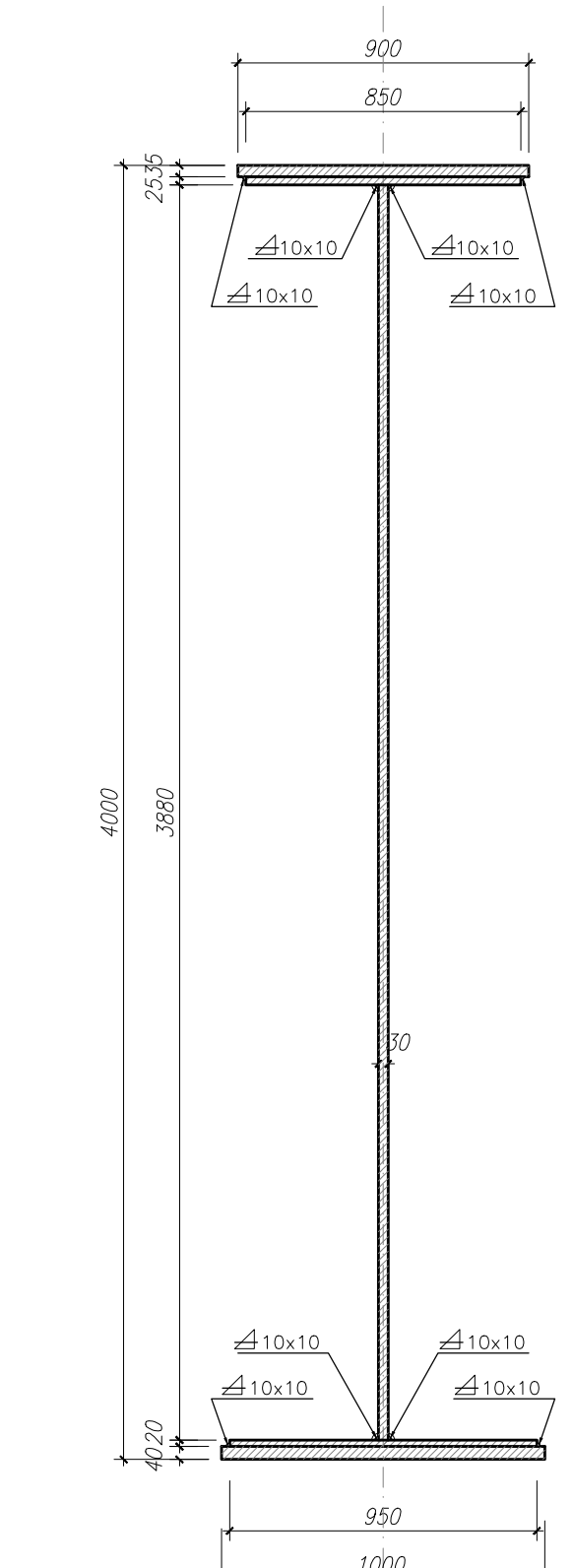
CARPENTERIA IMPALCATO
SEZIONE TRAVE T1 DI TESTATA
SCALA 1:25



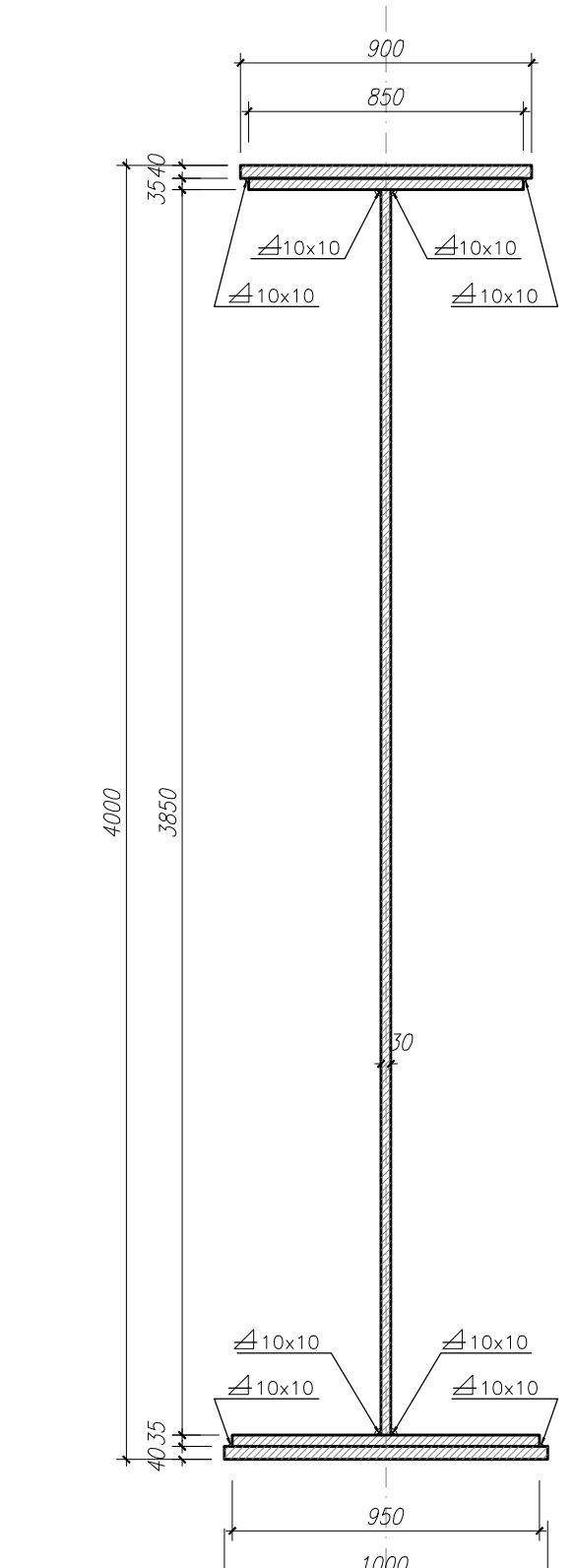
CARPENTERIA IMPALCATO
SEZIONE TRAVE CONCIO 1
SCALA 1:20



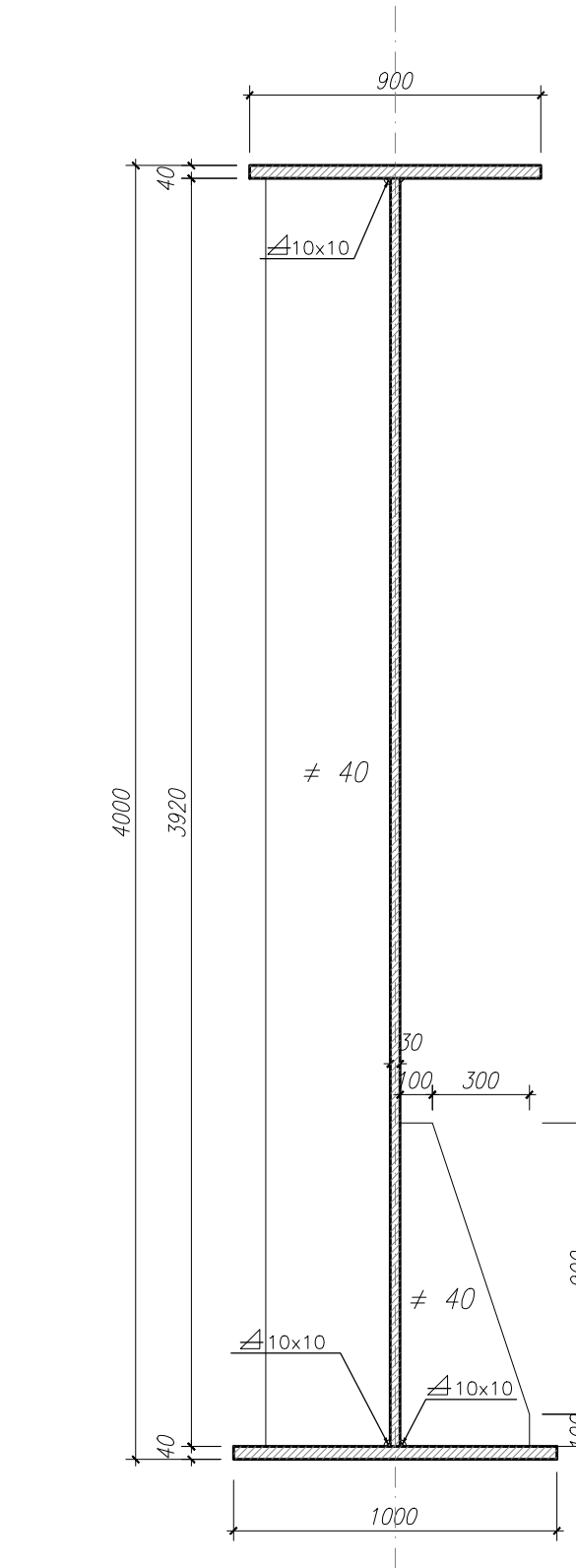
CARPENTERIA IMPALCATO
SEZIONE TRAVE CONCIO 2
SCALA 1:20



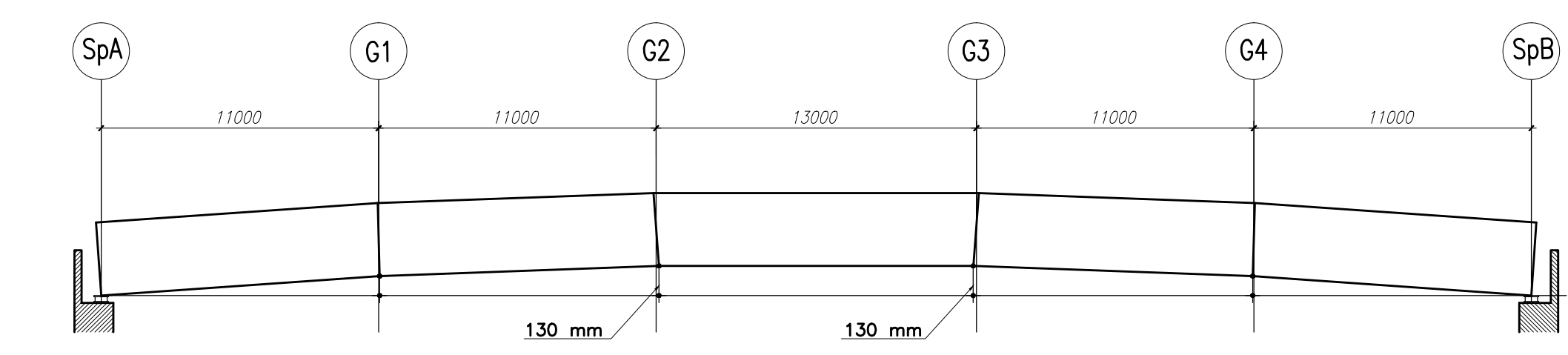
CARPENTERIA IMPALCATO
SEZIONE TRAVE CONCIO 3
SCALA 1:20



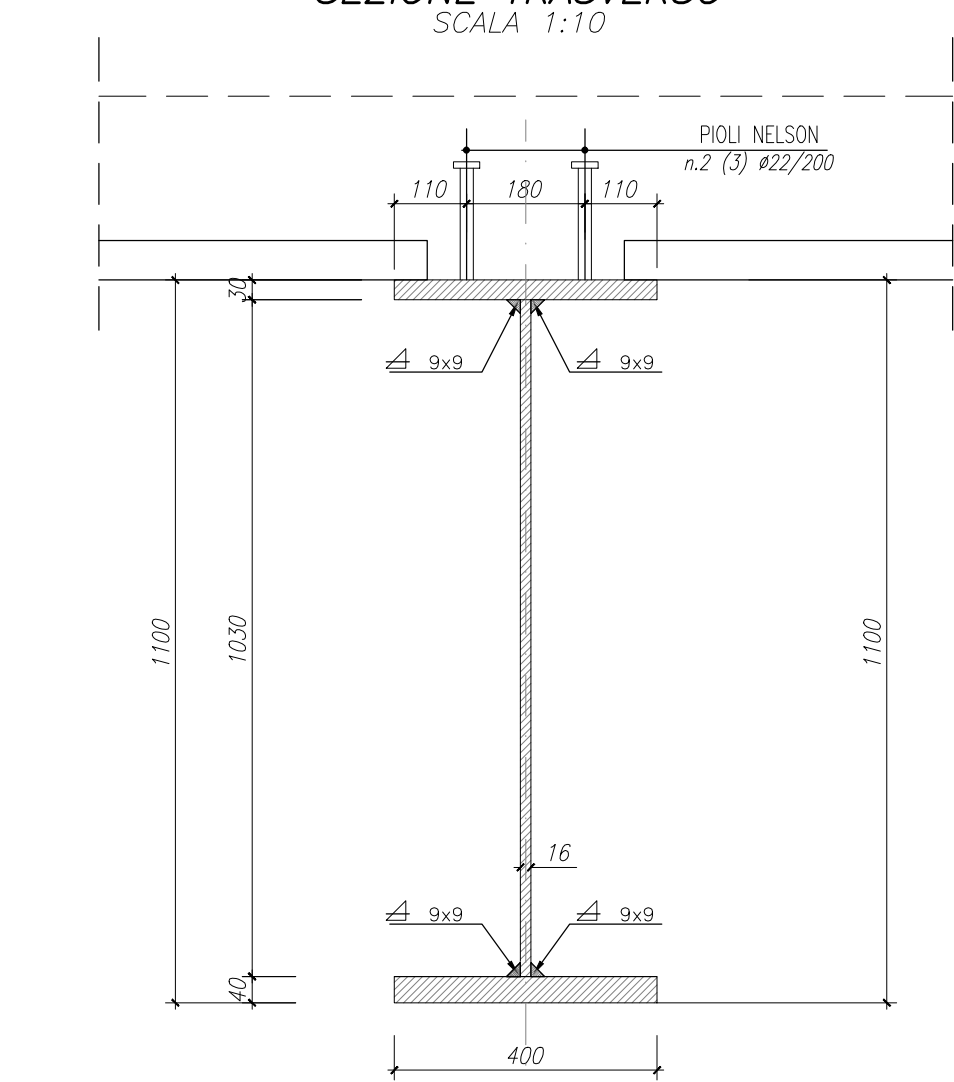
CARPENTERIA IMPALCATO
SEZIONE TRAVE E-E
SCALA 1:20



CARPENTERIA IMPALCATO
SCHEMA CONTROPEDREE ELASTICHE
SCALA 1:10



CARPENTERIA IMPALCATO
SEZIONE TRAVEVERSO
SCALA 1:10



N.B. PER LA TAVOLA INTERNA 9 BANDA ALTEZZA 800 SPECIFICI

MATRICE DI REVISIONE

REV.	DATA	DESCRIZIONE MODIFICA

N.B. LA TAVOLA SOSTITUISCE QUELLA RELATIVA AL CONCIO [E] DEL PROGETTO ESECUTIVO

COLLEGAMENTO AUTOSTRADALE
DALMINE - COMO - VARESE - VALICO DEL GAGGIOLO E OPERE AD ESSO CONNESSE
COPRE CUP F1999999999

TRATTA B1, G2, G3, G4, TRATTA H4, GREENWAY

AS BUILT

TRATTA B1
OPERE D'ARTE MINORI
CAVALCAVIA
CAVALCAVIA VIABILITA' SECONDARIA - VIA G. CARDUCCI
IMPALCATO: SEZIONE LONGITUDINALE TRAVE

IDENTIFICAZIONE ELABORAZIONE	PROGETTO	REVISIONE	ELABORAZIONE

STRABAG **STRABAG** **STRABAG**

CONCORSO
RESPONSABILE DI PROGETTO ED INCARICATO DELL'OPERAZIONE: ING. ALBERTO GONZI

CONCORSO
ELABORAZIONE PROGETTUALE: 371 ITALIA S.p.A.

CONCORSO
PROGETTO TECNICO: 371 ITALIA S.p.A.

CONCORSO
VERIFICA: 371 ITALIA S.p.A.

CONCORSO
REDAZIONE: D. SIOU

CONCORSO
VERIFICA: D. SIOU

CONCORSO
APPROVATO: P. SIOU